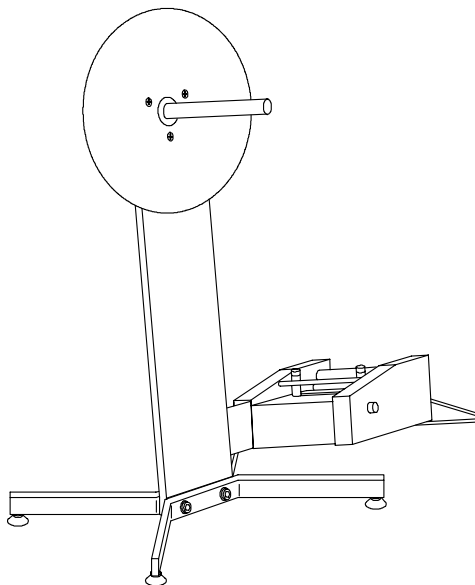


Abroller / Rollenhalter für FS 100

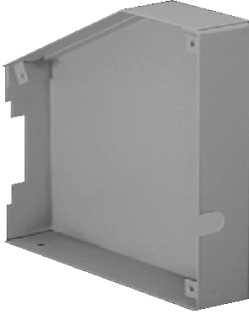
Unwinder / Reel Holder for FS 100

Ersatzteilliste
Spare Parts List

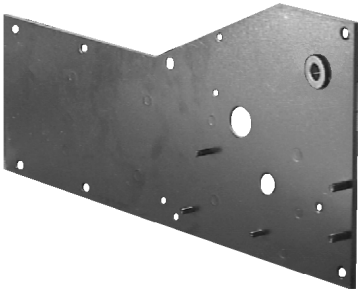
Edition 9/02



Abroller / Unwinder
Art.-No. 5521465



Art.-No.: 5521462



Art.-No.:5521412



Art.-No.: 5521413



Art.-No.: 5902026



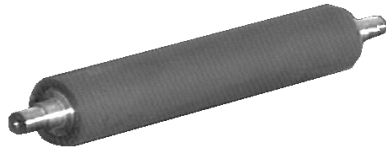
Art.-No.: 5903004



Art.-No.: 5902085



Art.-No.: 5902021



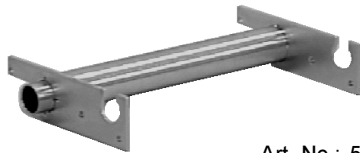
Art.-No.: 5521417



Art.-No.: 5532018



Art.-No.: 5532018



Art.-No.: 5521427



Art.-No.: 5521430



Art.-No.: 5902055



Art.-No.: 5521431



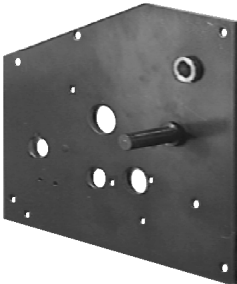
Art.-No.: 5905007

Abroller / Unwinder

Art.-No. 5521465



Art.-No.: 5521463



Art.-No.: 5521411



Art.-No.: 5521413



Art.-No.: 5902026



Art.-No.: 5903004



Art.-No.: 5902085



Art.-No.: 5902021



Art.-No.: 5521448



Art.-No.: 5902505



Art.-No.: 5903004



Art.-No.: 5521426



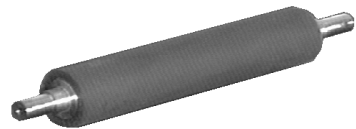
Art.-No.: 5904521



Art.-No.: 5521422



Art.-No.: 5903523



Art.-No.: 5521470



Art.-No.: 5521472

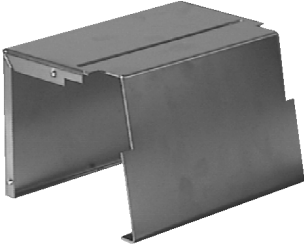


Art.-No.: 5905223



Art.-No.: 5903501

Abroller / Unwinder
Art.-No. 5521465



Art.-No.: 5521461



Art.-No.: 5902026



Art.-No.: 5521423



Art.-No.: 5521424



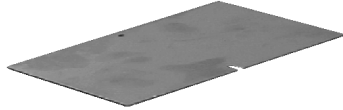
Art.-No.: 5903502



Art.-No.: 8910053



Art.-No.: 5521421



Art.-No.: 5521419



Art.-No.: 5903003



Art.-No.: 5902144



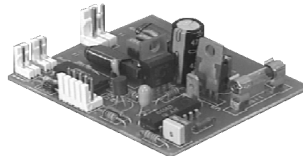
Art.-No.: 5521409



Art.-No.: 5903004



Art.-No.: 5902505



Art.-No.: 5521475



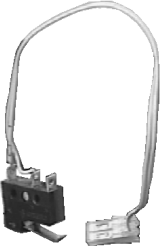
Art.-No.: 5902026

Abroller / Unwinder

Art.-No. 5521465



Art.-No.: 5900514



Art.-No.: 5521449



Art.-No.: 5902174



Art.-No.: 5903515



Art.-No.: 5904513



Art.-No.: 5521447



Art.-No.: 5905307



Art.-No.: 5905305



Art.-No.: 5905306



Art.-No.: 5521451



Art.-No.: 5902222



Art.-No.: 5530827



Art.-No.: 5905224



Art.-No.: 5902501



Art.-No.: 5521446



Art.-No.: 5903003



Art.-No.: 5903029



Art.-No.: 5902022

Abroller / Unwinder

Art.-No. 5521465

Art.-Nr.	Bezeichnung	Stück/ Gerät	Bild Seite
5521409	Winkel (Leiterplatte)	1	4
5521411	Seitenwand, rechts, kpl.	1	3
5521412	Seitenwand, links, kpl.	1	2
5521413	Winkel	2	2/3
5521417	Transportwalze, getrieben	1	2
5521419	Boden	1	4
5521421	Umlenkachse	1	4
5521422	Schwenkhebel	1	3
5521423	Spannschraube	2	4
5521424	Rolle	2	4
5521426	Kontakt, kpl.	1	3
5521427	Schwinge	1	2
5521430	Schwenkhebel	1	2
5521431	Distanzbuchse	2	2
5521446	Miniaturstecker, kpl.	1	5
5521447	Potentiometer, kpl.	1	5
5521448	Mikroschalter, kpl.	1	3
5521449	Mikroschalter 64, kpl.	1	5
5521451	Getriebe-Motor, kpl.	1	5
5521455	Verpackung	1	-
5521461	Gleitblech, kpl.	1	4
5521462	Mantel, links	1	2
5521463	Mantel, rechts	1	3
5521470	Transportwalze, treibend	1	3
5521472	Zahnrad, kpl.	1	3
5521475	Leiterplatte, kpl.	1	4
5530827	Zahnrad, kpl.	1	5
5532018	Buchse	2	2
5900514	Distanzhülse PA M3x8	2	5
5902021	Senkschraube DIN7991-M3x6-8.8-galZn	6	2/3
5902022	Linsenschraube DIN7985-M4x10-4.8-H-galZn	4	5
5902026	Linsenschraube DIN7985-M3x6-8.8-H-galZn	6	2/3/4
5902055	Senkschraube DIN965-M3x5-4.8-H-galZn	2	2
5902085	Linsenschraube DIN7985-M3x4-4.8-H-galZn	4	2/3
5902144	Zylinderschraube DIN7984-M3x5-8.8-galZn	2	4
5902174	Linsenschraube DIN7985-M2x16-4.8-St	2	5
5902222	Linsenschraube UNC4-40x3/8"-Z-galZn	3	5
5902501	Sechskantmutter DIN934-M4-8-galZn	1	5

Abroller / Unwinder

Art.-No. 5521465

Art.-Nr.	Bezeichnung	Stück/ Gerät	Bild Seite
5902505	Sechskantmutter DIN934-M3-8-galZn	4	3/4
5903003	Scheibe DIN125-A4.3-galZn	6	4/5
5903004	Scheibe DIN125-A3.2-galZn	12	2/3/4
5903029	Federring DIN127-B4-galNi	4	5
5903501	Sicherungsscheibe DIN6799-7-galZn	1	3
5903502	Sicherungsscheibe DIN6799-2.3-St-galZn	2	4
5903515	Stelling DIN705- A6	1	5
5903523	Greifring G4	1	3
5904513	Gewindestift DIN913-M4x5-45H	1	5
5904521	Gewindestift DIN438-M3x6	1	3
5905007	Zugfeder Z-079X	2	2
5905223	Zahnrad M1 Zz55	1	3
5905224	Kabelschelle	1	5
5905305	Drehknopf A2513060-13x6-sw	1	5
5905306	Knopfabdeckung A4113000-13-sw	1	5
5905307	Pfeilscheibe A4213000-13-sw	1	5
8910053	Vierkantmutter M4 8mm	2	4
9008028	Bedienungsanleitung Abroller, deutsch	1	-
9008122	Bedienungsanleitung Abroller, englisch	1	-

Abroller / Unwinder

Art.-No. 5521465

Part No.	Description	Qty. per device	Pict. Page
5521409	Bracket (PCB)	1	4
5521411	Mounting Plate, right	1	3
5521412	Mounting Plate, left	1	2
5521413	Bracket	2	2/3
5521417	Transport Roller, driven	1	2
5521419	Baseplate	1	4
5521421	Axle	1	4
5521422	Feeler	1	3
5521423	Locking Screw	2	4
5521424	Roller	2	4
5521426	Contactora	1	3
5521427	Wing	1	2
5521430	Handle	1	2
5521431	Distance Bush	2	2
5521446	Miniplug	1	5
5521447	Potentiometer	1	5
5521448	Microswitch	1	3
5521449	Microswitch 64	1	5
5521451	Gear Motor	1	5
5521455	Packaging	1	-
5521461	Guide Sheet	1	4
5521462	Cover, left	1	2
5521463	Cover, right	1	3
5521470	Transport Roller, driving	1	3
5521472	Gear Wheel	1	3
5521475	PCB	1	4
5530827	Gear Wheel	1	5
5532018	Bush	2	2
5900514	Spacer Bushing PA M3x8	2	5
5902021	Flush Screw DIN7991 M3x6-8.8-galZn	6	2/3
5902022	Screw DIN7985-M4x10-4.8-H-galZn	4	5
5902026	Screw DIN7985-M3x6-8.8-H-galZn	6	2/3/4
5902055	Flush Screw DIN965-M3x5-4.8-H-galZn	2	2
5902085	Screw DIN7985-M3x4-4.8-H-galZn	4	2/3
5902144	Screw DIN7984-M3x5-8.8-galZn	2	4
5902174	Screw DIN7985-M2x16-4.8-St	2	5
5902222	Screw UNC4-40x3/8"-Z-galZn	3	5
5902501	Nut DIN934-M4-8-galZn	1	5

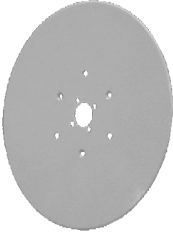
Abroller / Unwinder

Art.-No. 5521465

Part No.	Description	Qty. per device	Pict. Page
5902505	Nut DIN934-M3-8-galZn	4	3/4
5903003	Washer DIN125-A4.3-galZn	6	4/5
5903004	Washer DIN125-A3.2-galZn	12	2/3/4
5903029	Lock Washer DIN127-B4-galNi	4	5
5903501	E-Ring DIN6799-7-galZn	1	3
5903502	E-Ring DIN6799-2.3-St-galZn	2	4
5903515	Adjusting Ring DIN705-A6	1	5
5903523	Snap Ring G4	1	3
5904513	Set Screw DIN913-M4x5-45H	1	5
5904521	Set Screw DIN438-M3x6	1	3
5905007	Spring Z-079X	2	2
5905223	Gear Wheel M1 Zz55	1	3
5905224	Cable Holder	1	5
5905305	Regulator A2513060-13x6-sw	1	5
5905306	Cover for regulator A411 3000-13-sw	1	5
5905307	Pointer A4213000-13-sw	1	5
8910053	Square Nut M4 8mm	2	4
9008028	Operator's Manual Unwinder, German	1	-
9008122	Operator's Manual Unwinder, English	1	-

Rollenhalter / Reel Holder

Art.-No. 5521400



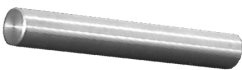
Art.-No.: 5521406



Art.-No.: 5902075



Art.-No.: 5521408



Art.-No.: 5521405



Art.-No.: 5902333



Art.-No.: 5521403



Art.-No.: 5521402



Art.-No.: 5903028



Art.-No.: 5902082



Art.-No.: 5521407



Art.-No.: 5909014

Rollenhalter / Reel Holder

Art.-No. 5521400

Art.-Nr.	Bezeichnung	Stück/ Gerät	Bild Seite
5521402	Fuß	1	10
5521403	Fuß	1	10
5521405	Welle	1	10
5521406	Scheibe	1	10
5521407	Fuß	4	10
5521408	Traverse	1	10
5902075	Senkschraube DIN965-M4x8-4.8-galZn	3	10
5902082	Zylinderschraube DIN912-M6x30-8.8-galZn	2	10
5902333	Senkschraube DIN7991-M8x18-H-galZn	1	10
5903028	Scheibe DIN433-6.4-galZn	2	10
5909014	Innensechskantschlüssel DIN911 5mm	1	10
9008027	Montageanleitung Rollenhalter, Deutsch	1	-
9008123	Montageanleitung Rollenhalter, English	1	-

Part No.	Description	Qty. per device	Pict. Page
5521402	Foot	1	10
5521403	Foot	1	10
5521405	Shaft	1	10
5521406	Washer	1	10
5521407	Foot	4	10
5521408	Plate	1	10
5902075	Flush Screw DIN965-M4x8-4.8-galZn	3	10
5902082	Screw DIN912-M6x30-8.8-galZn	2	10
5902333	Flush Screw DIN7991-M8x18-H-galZn	1	10
5903028	Washer DIN433-6.4-galZn	2	10
5909014	Allen Key DIN911 5mm	1	10
9008027	Mounting Instructions Reel Holder, German	1	-
9008123	Mounting Instructions Reel Holder, English	1	-

Versand- und Verpackungskosten

Versand- und Verpackungskosten werden gesondert berechnet (ohne Transportversicherung). Sie beziehen sich auf den Nettowarenwert der Lieferung. Sind Teillieferungen erforderlich, werden Versand- und Verpackungskosten gemäß dem Warenwert der Teillieferung berechnet.

Die Wahl des Transportmittels erfolgt durch den Lieferer. Bei Eilboten bzw. Expreßsendungen werden die Mehrkosten berechnet.

Auszüge und Ergänzungen der Lieferbedingungen

Lieferungen erfolgen ausschließlich zu unseren Verkaufs- und Lieferbedingungen. Abweichende Vereinbarungen bedürfen unserer schriftlichen Bestätigung.

Preisstellung in €, zuzüglich Mehrwertsteuer in gesetzlicher Höhe, Lieferung ab Werk.

Bei einem Nettowarenwert unter 50,- € berechnen wir 10,-€Mindermengenzuschlag.

Zahlungsbedingungen

Nach Rechnungsdatum 14 Tage 2% Skonto, 30 Tage Netto Kasse.

Irrtümer und Preisänderungen vorbehalten.

Delivering- and packing charges

Delivering- and packing charges will be calculated extra (without transportation insurance). They refer to the net merchandise value of the delivery. If part shipments are necessary, the delivering- and packing charges will be calculated according to the merchandise value of the part shipment.

The supplier choose the means of transportation. By special delivery the additional expenses will be charged.

Extracts and additions of the delivery terms

Deliveries are caused by our conditions of sale and delivery exclusive. Deviated agreements need our written confirmation.

Quotation in €, additionally value-added tax in legal amount, delivery from works.

We calculate a markup for small-volume purchases of 10,- € by a net merchandise value smaller than 50,- €.

Terms of payment

14 days 2% Skonto, 30 days net cashier's counter from billing date.

Mistakes and alteration in prices are reserved.



cab-Produkttechnik
Gesellschaft für
Computer- und Automations-
bausteine mbH & Co KG

Postfach 19 04

Wilhelm-Schickard-Str. 14

Telefon 0721 / 66 26-111

Telefax 0721 / 66 26-119

D-76007 Karlsruhe

D-76131 Karlsruhe

copyright by cab / 900 8131 / xxx / x

Technische Änderungen vorbehalten

In accordance with our policy of continual product improvement, we reserve the right to alter specifications without notice

Données technique modifiables sans préavis