



**Etikettendrucker**

**A4+M**

Made in Germany

## für folgende Produkte

Familie	Typ
A+M	A4+M/300
	A4+M/600

**Ausgabe:** 10/2020 - Art.-Nr. 9008689

#### Urheberrecht

Diese Dokumentation sowie Übersetzungen hiervon sind Eigentum der cab Produkttechnik GmbH & Co KG. Das Reproduzieren, Verarbeiten, Vervielfältigen oder Verbreiten im Ganzen oder in Teilen zu anderen Zwecken als der Verfolgung seiner ursprünglichen bestimmungsgemäßen Verwendung - insbesondere die Ersatzteilbeschaffung eines von cab verkauften Gerätes - erfordert die vorherige schriftliche Genehmigung der cab.

#### Redaktion

Bei Fragen oder Anregungen wenden Sie sich bitte an cab Produkttechnik GmbH & Co KG Adresse „Deutschland“.

#### Aktualität

Durch die ständige Weiterentwicklung der Geräte können Abweichungen zwischen der Dokumentation und dem Gerät auftreten.

Die aktuelle Ausgabe finden Sie unter [www.cab.de](http://www.cab.de).

#### Geschäftsbedingungen

Lieferungen und Leistungen erfolgen zu den „Allgemeinen Verkaufsbedingungen der cab“.

## Inhaltsverzeichnis

1	Verkleidung .....	3
2	Bedienfeld, Netzteil, CPU .....	4
3	Druckkopfbaugruppe .....	5
4	Druckwalzenbaugruppe, Etikettenlichtschranke .....	6
5	Antrieb, Getriebe, Rollenhalter .....	7
6	Transferfolienwickler .....	8
7	Ersatzteilregister .....	9
8	Verpackung/Beipack .....	10

Deutschland  
**cab Produkttechnik GmbH & Co KG**  
 Karlsruhe  
 Tel. +49 721 6626 0  
[www.cab.de](http://www.cab.de)

Frankreich  
**cab Technologies S.à.r.l.**  
 Niedermodern  
 Tel. +33 388 722501  
[www.cab.de/fr](http://www.cab.de/fr)

USA  
**cab Technology, Inc.**  
 Chelmsford, MA  
 Tel. +1 978 250 8321  
[www.cab.de/us](http://www.cab.de/us)

Mexiko  
**cab Technology, Inc.**  
 Juárez  
 Tel. +52 656 682 4301  
[www.cab.de/es](http://www.cab.de/es)

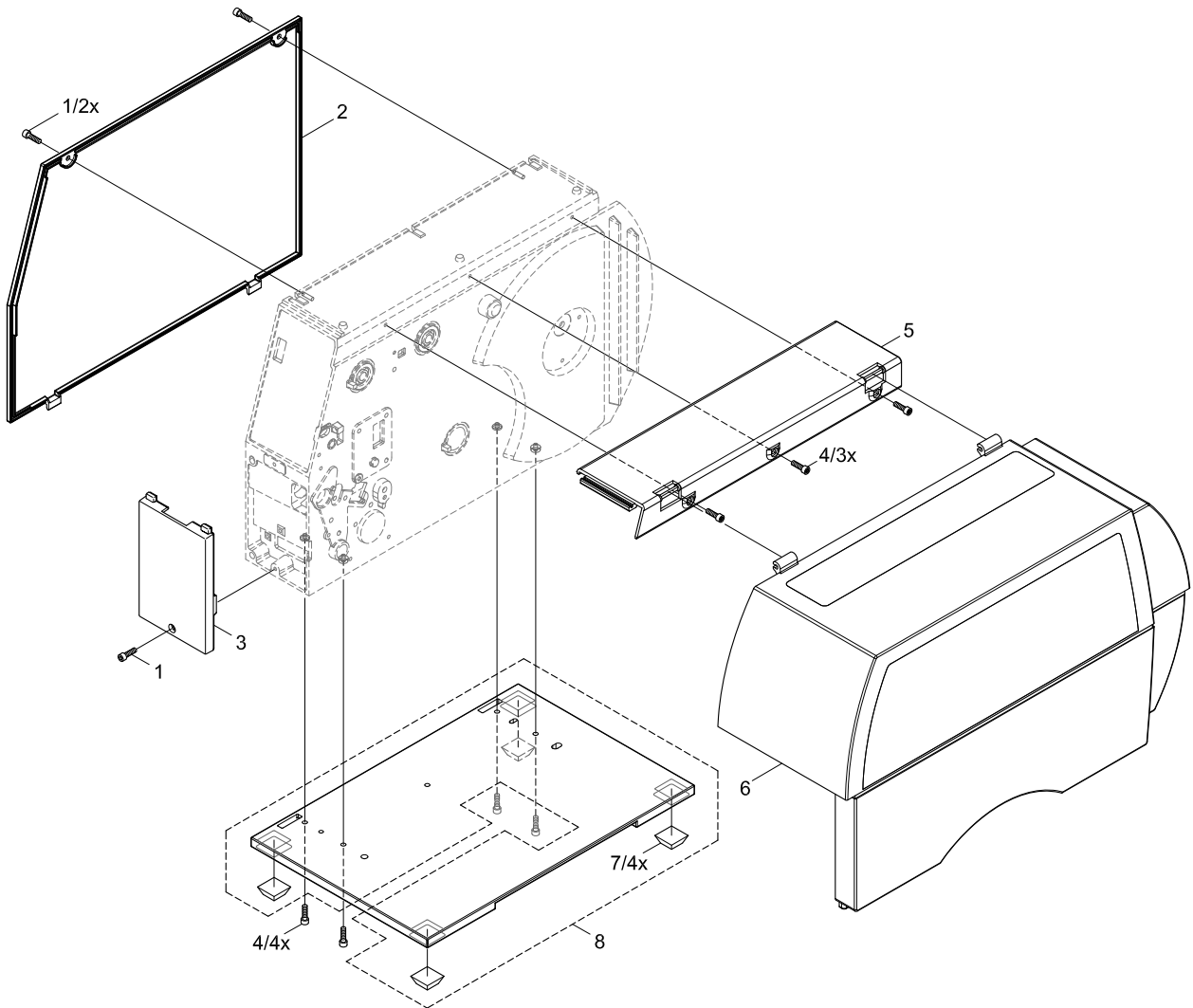
Taiwan  
**cab Technology Co., Ltd.**  
 Taipeh  
 Tel. +886 (02) 8227 3966  
[www.cab.de/tw](http://www.cab.de/tw)

China  
**cab (Shanghai) Trading Co., Ltd.**  
 Shanghai  
 Tel. +86 (021) 6236 3161  
[www.cab.de/cn](http://www.cab.de/cn)

China  
**cab (Shanghai) Trading Co., Ltd.**  
 Guangzhou  
 Tel. +86 (020) 2831 7358  
[www.cab.de/cn](http://www.cab.de/cn)

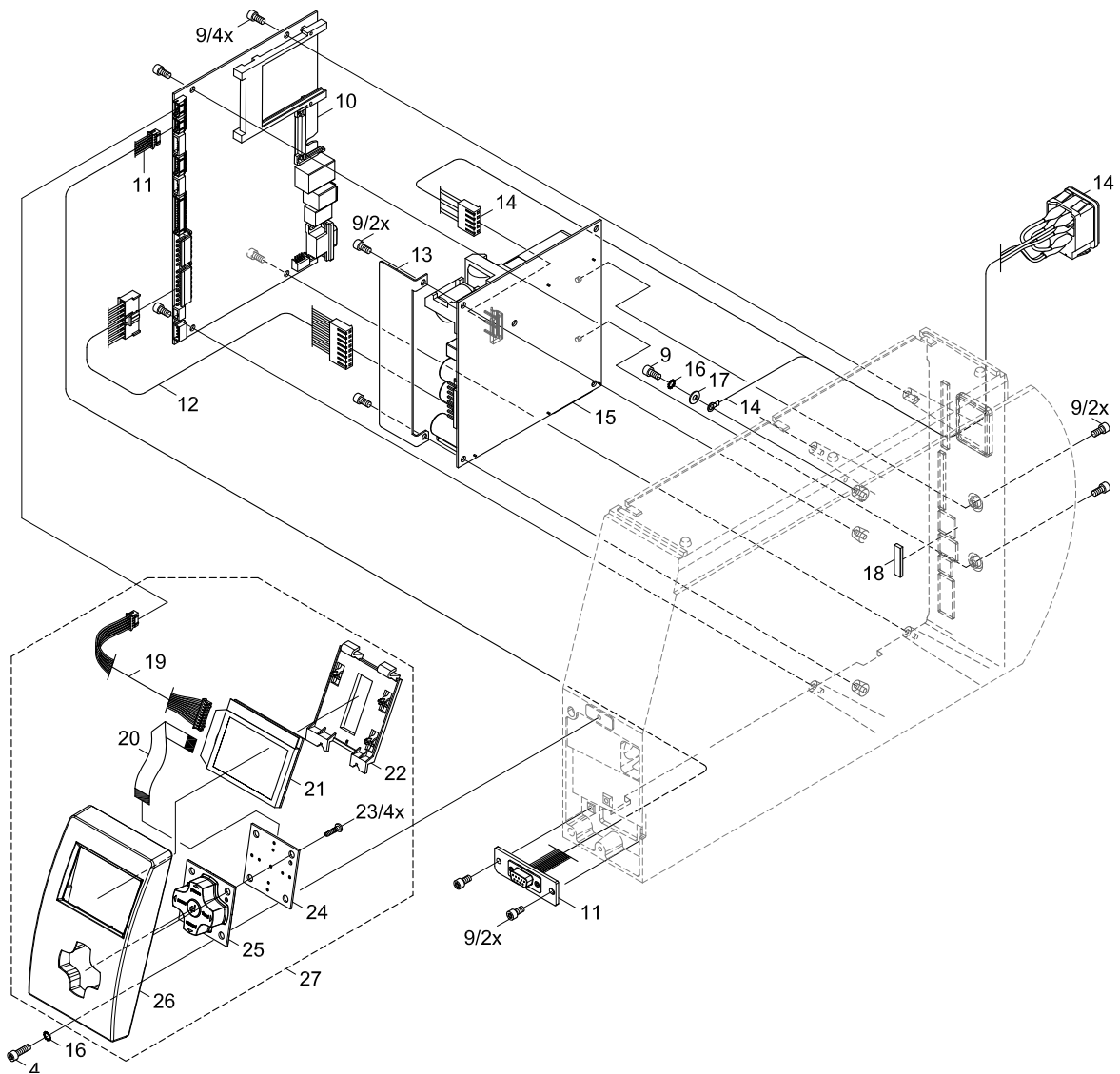
Südafrika  
**cab Technology (Pty) Ltd.**  
 Randburg  
 Tel. +27 11 886 3580  
[www.cab.de/za](http://www.cab.de/za)

Nr.	Art.-Nr.	Benennung	VPE	Bem.	Serien-Nr.	
					von	bis
1	5902241.001	Schraube DIN7984-M4x10	10			
2	5954399.001	Rückwand	1			
3	5943004.001	Blende	1			
4	5902565.001	Schraube DIN7984-M4x10	10			
5	5943113.001	Abdeckung	1			
6	5948656.001	Deckel	1			
7	5905652.001	Gehäusefuß	1			
8	5943083.001	Boden	1			



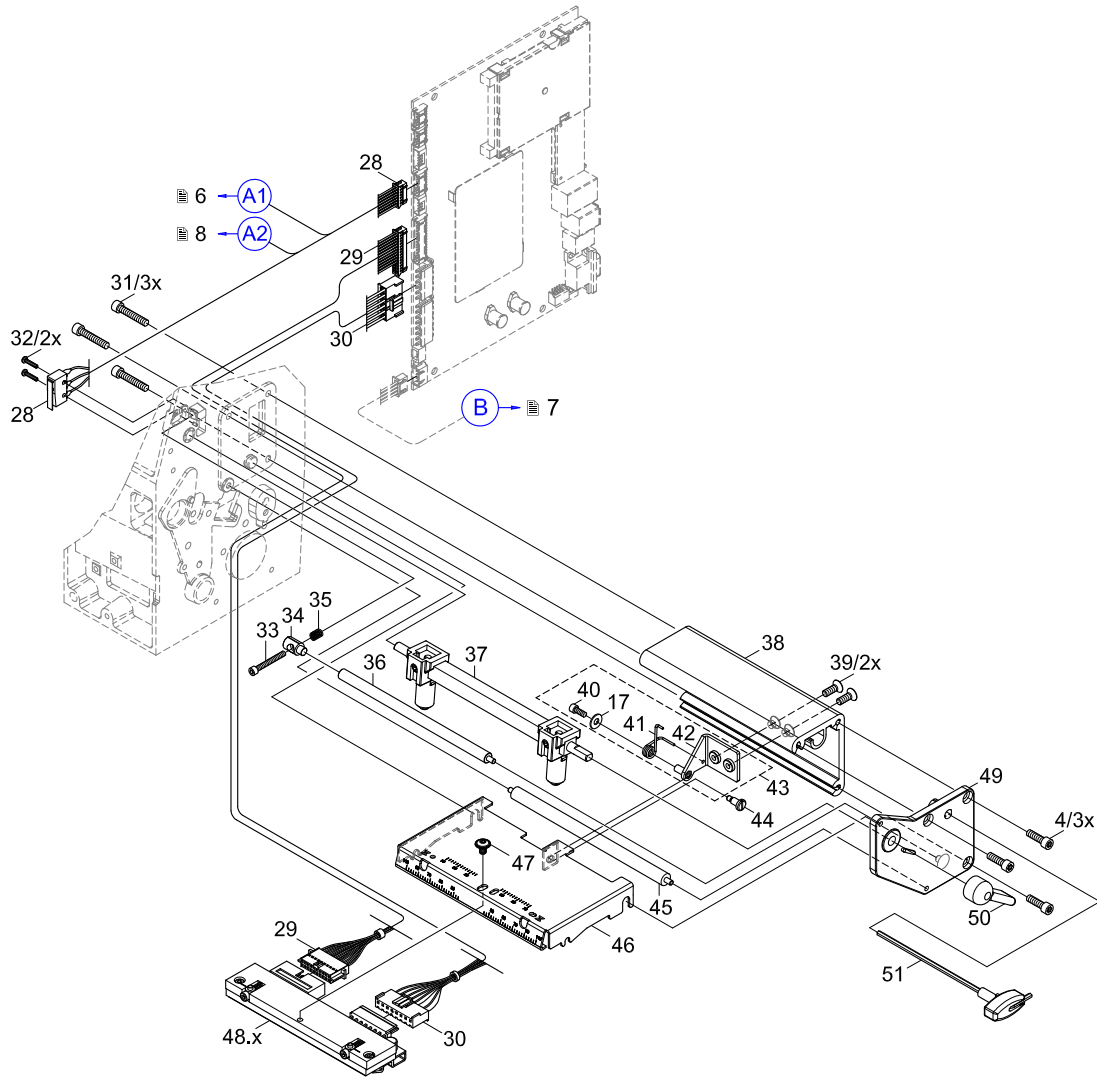
Nr.	Art.-Nr.	Benennung	VPE	Bem.	Serien-Nr.	
					von	bis
4	5902565.001	Schraube DIN7984-M4x10	10			
9	5902571.001	Schraube DIN7984-M4x6	10			
10	5551118.001	CPU X2	1			
11	5954095.001	Kabel Peripherie	1			
12	5943107.001	Kabel Netzteil	1			
13	5954179.001	Abdeckblech	1			
14	5955046.001	Netzeingangsmodul	1			
15	5956220.001	Netzteil	1			
16	5903011.001	Zahnscheibe DIN6797-A4,3	10			
17	5903003.001	Scheibe DIN125-A4,3	10			

Nr.	Art.-Nr.	Benennung	VPE	Bem.	Serien-Nr.	
					von	bis
18	5954132.001	Dichtung	5			
19	5954097.001	Kabel Bedienfeld	1			
20	5954027.001	Kabel Bedienfeld	1			
21	5540868.001	LCD-Anzeige	1			
22	5954026.001	Niederhalter	1			
23	5902414.001	Schraube EJOT-PT-K30x12	10			
24	5955034.001	LP Taster	1			
25	5540930.001	Tastenkopf	1			
26	5954025.001	Blende Bedienfeld	1			
27	5954020.001	Bedienfeld	1			



Nr.	Art.-Nr.	Benennung	VPE	Bem.	Serien-Nr.	
					von	bis
4	5902565.001	Schraube DIN7984-M4x10	10			
17	5903003.001	Scheibe DIN125-A4,3	10			
28	5954099.001	Kabel Sensoren	1			
29	5954067.001	Kabel Druckkopf	1			
30	5954066.001	Kabel Druckkopf	1			
31	5902572.001	Schraube DIN7984-M4x16	10			
32	5902457.001	Schraube DIN7985-M2x10	10			
33	5902011.001	Schraube DIN912-M3x20	10			
34	5954060.001	Mitnehmer	1			
35	5906136.001	Druckfeder	5			
36	5977536.001	Umlenkrolle Transfer	1			
37	5954070.001	Kopfandrucksystem	1			
38	5959741.001	Profil	1			
39	5902573.001	Schraube DIN7991-M4x8	10			

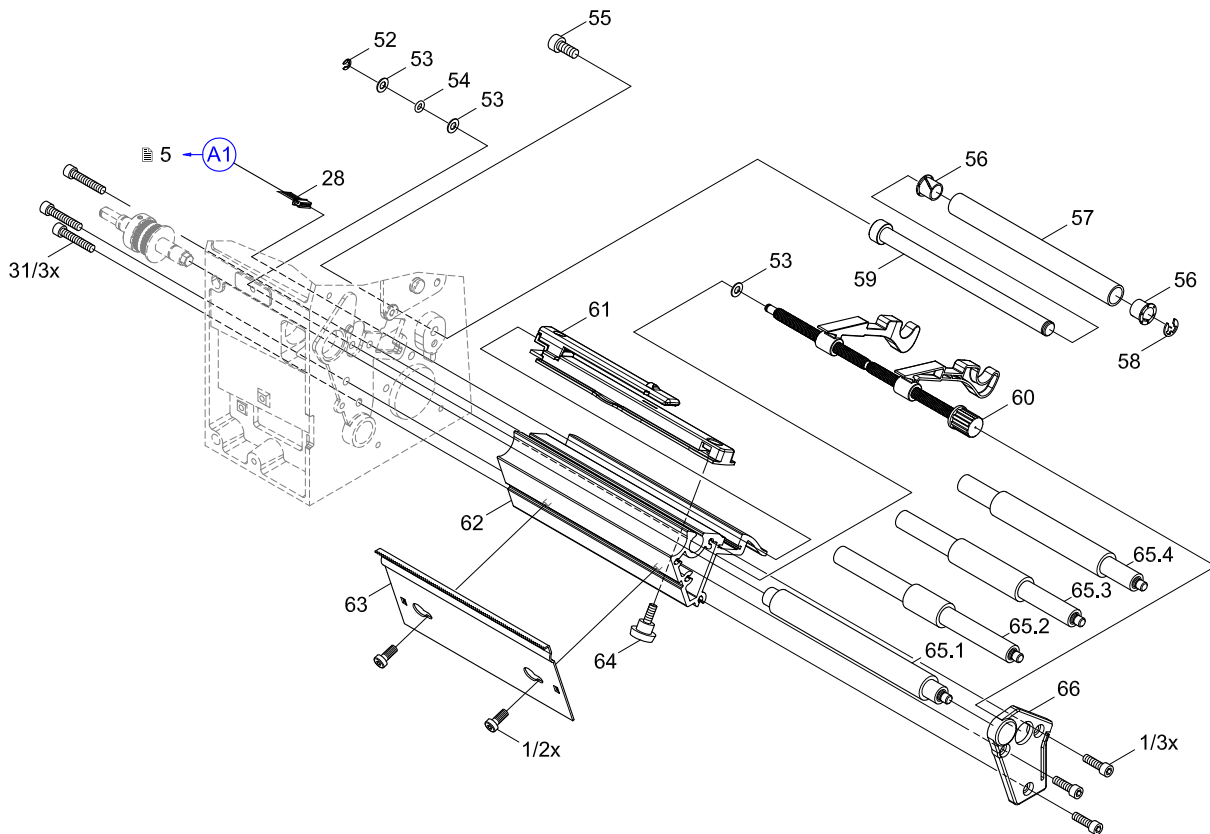
Nr.	Art.-Nr.	Benennung	VPE	Bem.	Serien-Nr.	
					von	bis
40	5902007.001	Schraube DIN912-M3x6	10			
41	5954057.001	Drehfeder	1			
42	5954134.001	Lagerwinkel	1			
43	5954135.001	Lagerwinkel	1			
44	5902145.001	Schraube DIN923-M3x6	10			
45	5954044.001	Umlenkwelle	1			
46	5958589.001	Kopfwinkel	1			
47	5902817.001	Schraube ISO7380-M4x6	10			
48.1	5954072.001	Druckkopf 4/300	1	300		
48.2	5954077.001	Druckkopf 4/600	1	600		
49	5959742.001	Lagerplatine	1			
50	5954059.001	Knopf	1			
51	5946113.001	Schlüssel	1			



Nr.	Art.-Nr.	Benennung	VPE	Bem.	Serien-Nr.	
					von	bis
1	5902241.001	Schraube DIN7984-M4x10	10			
28	5954099.001	Kabel Sensoren	1			
31	5902572.001	Schraube DIN7984-M4x16	10			
52	5903507.001	Sicherungsscheibe DIN6799-3,2	10			
53	5903090.001	Passscheibe DIN988-4x8x0,5	10			
54	5905570.001	O-Ring 5x1,5	10			
55	5902281.001	Schraube DIN7984-M5x12	10			
56	5901124.001	Kunststoffgleitlager	10			
57	5958585.001	Umlenkrolle	1			
58	5903505.001	Sicherungsscheibe DIN6799-5	10			
59	5958584.001	Achse	1			

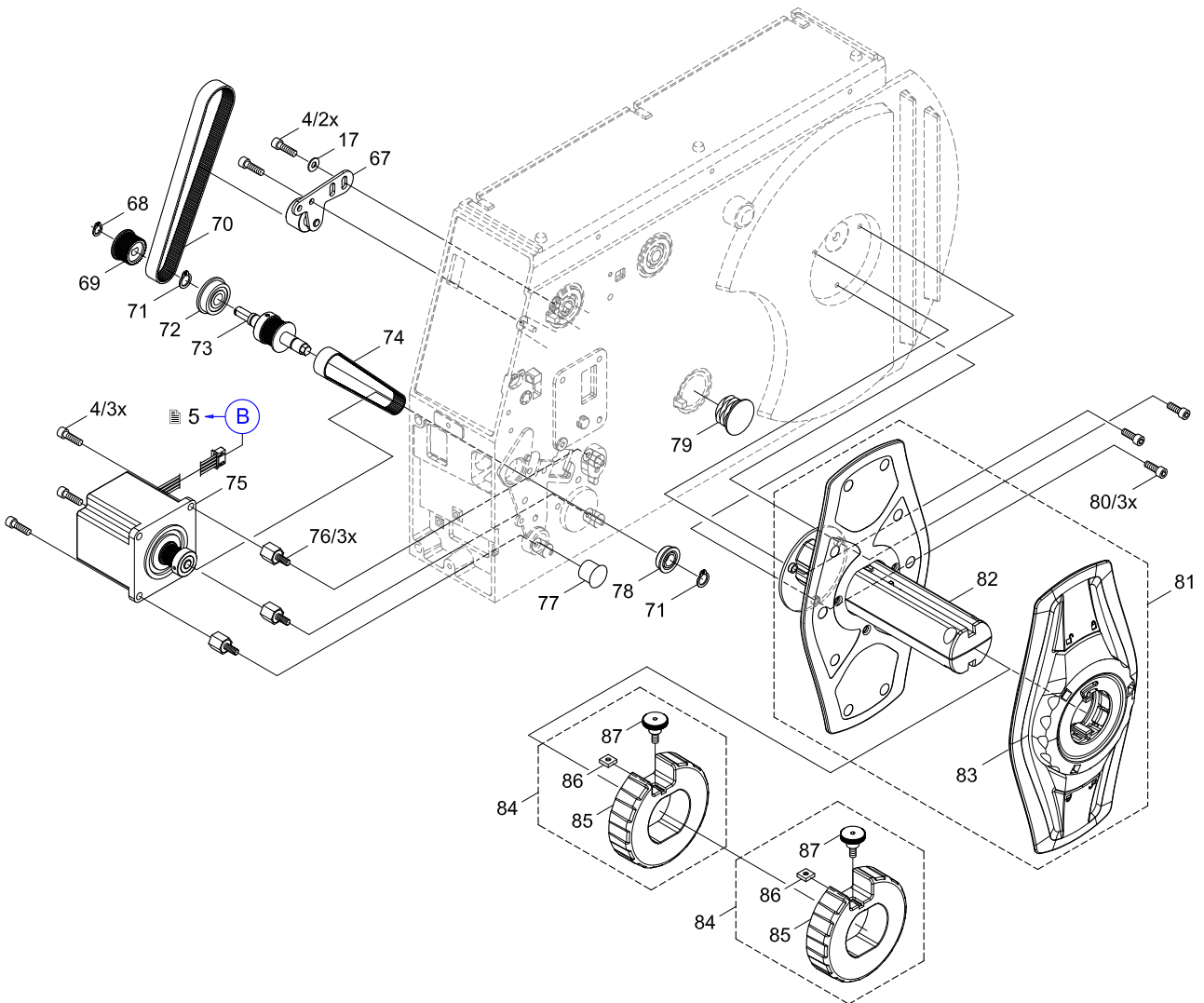
Nr.	Art.-Nr.	Benennung	VPE	Bem.	Serien-Nr.	
					von	bis
60	5958580.001	Spindel-M	1			
61	5958670.001	Etikettenlichtschränke	1			
62	5958575.001	Profil	1			
63	5946244.001	Abreißkante TP4	1			
64	5902670.001	Rändelschraube	1			
65.1	5954180.001	Druckwalze DR4	1			
65.2	5953700.001	Druckwalze DR4-M25	1	O		
65.3	5953701.001	Druckwalze DR4-M50	1	O		
65.4	5953702.001	Druckwalze DR4-M80	1	O		
66	5958582.001	Lagerplatte	1			

Bem. O Option



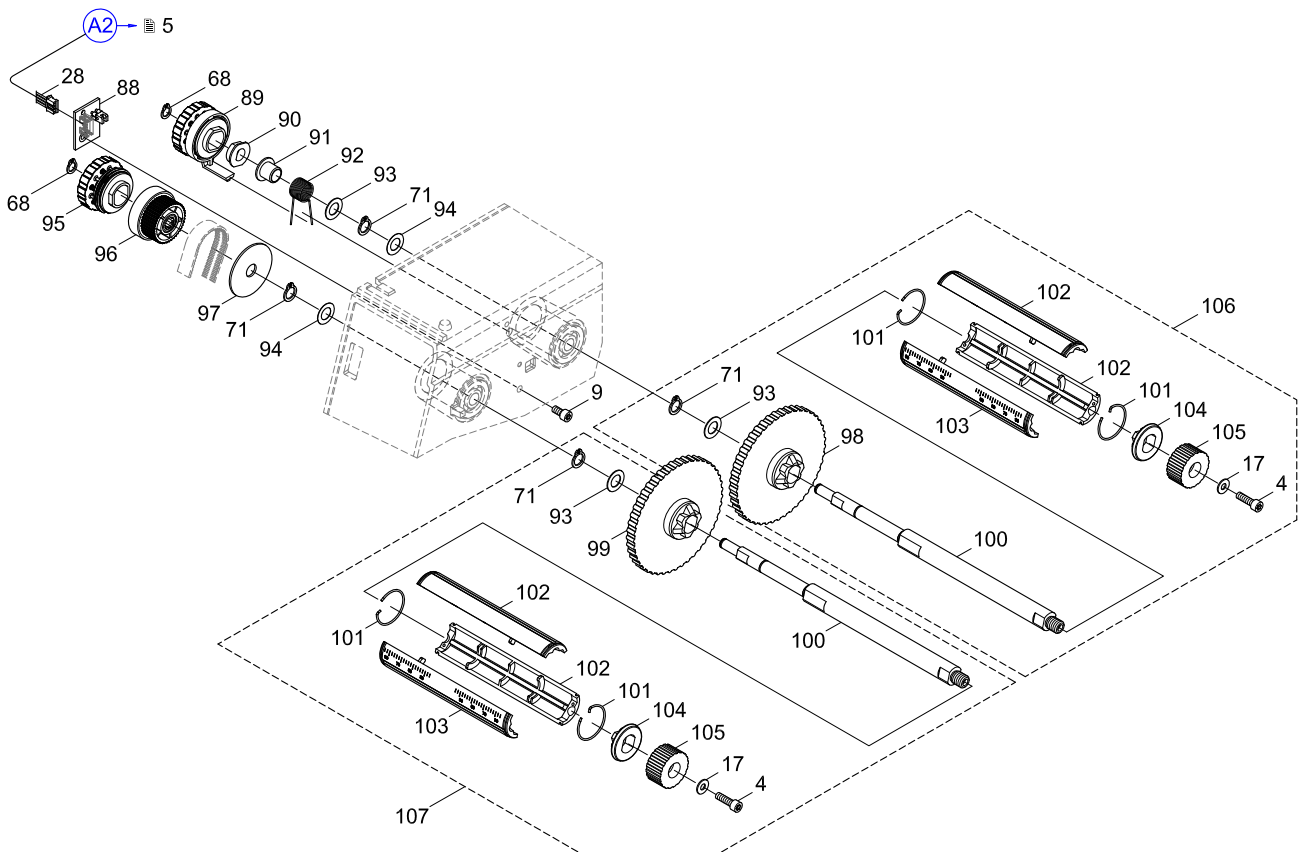
Nr.	Art.-Nr.	Benennung	VPE	Bem.	Serien-Nr.	
					von	bis
4	5902565.001	Schraube DIN7984-M4x10	10			
17	5903003.001	Scheibe DIN125-A4,3	10			
67	5954160.001	Spannblech	1			
68	5903521.001	Sicherungsring DIN471-A6	10			
69	5946238.001	Riemenrad 29	1			
70	5905196.001	Zahnriemen 150MXL 037	1			
71	5903516.001	Sicherungsring DIN471-8x0,8	10			
72	5901090.001	Rillenkugellager DIN625-F608-ZZ	1			
73	5954182.001	Zwischenwelle	1			
74	5905649.001	Zahnriemen 106MXL 037	1			
75	5946208.001	Schrittmotor	1			
76	5906157.001	Gummipuffer	5			

Nr.	Art.-Nr.	Benennung	VPE	Bem.	Serien-Nr.	
					von	bis
77	5905866.001	Lamellenstopfen 16x0,8	1			
78	5901071.001	Rillenkugellager DIN625-F688-ZZ	1			
79	5905699.001	Lamellenstopfen 25x1	1			
80	5902489.001	Schraube DIN7984-M4x8	10			
81	5959580.001	Rollenhalter M	1			
82	5959601.001	Rollenhalter	1			
83	5959588.001	Randsteller	1			
84	5959612.001	Adapter 75	1			
85	5959611.001	Adapter 75	1			
86	8910053.001	Vierkanmutter M4 8mm	10			
87	5959624.001	Rändelschraube	1			



Nr.	Art.-Nr.	Benennung	VPE	Bem.	Serien-Nr.	
					von	bis
4	5902565.001	Schraube DIN7984-M4x10	10			
9	5902571.001	Schraube DIN7984-M4x6	10			
17	5903003.001	Scheibe DIN125-A4,3	10			
28	5954099.001	Kabel Sensoren	1			
68	5903521.001	Sicherungsring DIN471-A6	10			
71	5903516.001	Sicherungsring DIN471-8x0,8	10			
88	5954024.001	Foliensensor	1			
89	5954114.001	Bremse	1			
90	5541172.001	Mitnehmer	1			
91	5901123.001	Kunststoffgleitlager	10			
92	5954131.001	Drehfeder	5			
93	5903020.001	Passscheibe DIN988-8x14x0,5	10			
94	5903038.001	Passscheibe DIN988-8x14x0,2	10			

Nr.	Art.-Nr.	Benennung	VPE	Bem.	Serien-Nr.	
					von	bis
95	5954113.001	Kupplung	1			
96	5954115.001	Riemenrad 42	1			
97	5903128.001	Scheibe 35x8,4x1,25	10			
98	5954120.001	Teller	1			
99	5954112.001	Teller	1			
100	5954128.001	Wickelachse Transfer	1			
101	5954124.001	Sprengring	10			
102	5954122.001	Schale	1			
103	5958595.001	Schale	1			
104	5954121.001	Konus	1			
105	5943022.001	Drehknopf	1			
106	5958592.001	Abwickler Transfer	1			
107	5958591.001	Aufwickler Transfer	1			





Ird.Nr.	Abbildung/Seite						Nr.	Artikel-Nr.	Bezeichnung	VPE	EE				Bemerkung	Serien-Nr.	
																von	bis
1		4					21	5540868.001	LCD-Anzeige	1	-	-	-	D			
2		4					25	5540930.001	Tastenkopf	1	-	-	-	-			
3						8	90	5541172.001	Mitnehmer	1	-	-	-	-			
4		4					10	5551118.001	CPU X2	1	-	B	C	D			
5						7	78	5901071.001	Rillenkugellager DIN625-F688-ZZ	1	-	-	-	-			
6						7	72	5901090.001	Rillenkugellager DIN625-F608-ZZ	1	-	-	-	-			
7						8	91	5901123.001	Kunststoffgleitlager	10	-	-	-	-			
8				6			56	5901124.001	Kunststoffgleitlager	10	-	-	-	D			
9			5				40	5902007.001	Schraube DIN912-M3x6	10	-	-	-	-			
10			5				33	5902011.001	Schraube DIN912-M3x20	10	-	-	-	-			
11			5				44	5902145.001	Schraube DIN923-M3x6	10	-	-	-	-			
12	3			6			1	5902241.001	Schraube DIN7984-M4x10	10	-	-	-	-			
13				6			55	5902281.001	Schraube DIN7984-M5x12	10	-	-	-	-			
14		4					23	5902414.001	Schraube EJOT-PT-K30x12	10	-	-	-	-			
15			5				32	5902457.001	Schraube DIN7985-M2x10	10	-	-	-	-			
16						7	80	5902489.001	Schraube DIN7984-M4x8	10	-	-	-	-			
17	3	4	5			7	8	4	5902565.001	Schraube DIN7984-M4x10	10	-	-	-	-		
18		4					8	9	5902571.001	Schraube DIN7984-M4x6	10	-	-	-	-		
19			5	6			31	5902572.001	Schraube DIN7984-M4x16	10	-	-	-	-			
20			5				39	5902573.001	Schraube DIN7991-M4x8	10	-	-	-	-			
21				6			64	5902670.001	Rändelschraube	1	-	-	-	-			
22			5				47	5902817.001	Schraube ISO7380-M4x6	10	-	-	-	-			
23		4	5			7	8	17	5903003.001	Scheibe DIN125-A4,3	10	-	-	-	-		
24		4					16	5903011.001	Zahnscheibe DIN6797-A4,3	10	-	-	-	-			
25							8	93	5903020.001	Passscheibe DIN988-8x14x0,5	10	-	-	-	-		
26							8	94	5903038.001	Passscheibe DIN988-8x14x0,2	10	-	-	-	-		
27						6	53	5903090.001	Passscheibe DIN988-4x8x0,5	10	-	-	-	-			
28						8	97	5903128.001	Scheibe 35x8,4x1,25	10	-	-	-	-			
29				6			58	5903505.001	Sicherungsscheibe DIN6799-5	10	-	-	-	-			
30				6			52	5903507.001	Sicherungsscheibe DIN6799-3,2	10	-	-	-	-			
31						7	8	71	5903516.001	Sicherungsring DIN471-8x0,8	10	-	-	-	-		
32						7	8	68	5903521.001	Sicherungsring DIN471-A6	10	-	-	-	-		
33						7	70	5905196.001	Zahnriemen 150MXL 037	1	-	-	C	D			
34				6			54	5905570.001	O-Ring 5x1,5	10	-	-	-	-			
35						7	74	5905649.001	Zahnriemen 106MXL 037	1	-	-	C	D			
36	3						7	5905652.001	Gehäusefuß	1	-	-	-	-			
37						7	79	5905699.001	Lamellenstopfen 25x1	1	-	-	-	-			
38						7	77	5905866.001	Lamellenstopfen 16x0,8	1	-	-	-	-			
39			5				35	5906136.001	Druckfeder	5	-	-	-	-			
40						7	76	5906157.001	Gummipuffer	5	-	-	-	-			
41	3						3	5943004.001	Blende	1	-	-	-	-			
42						8	105	5943022.001	Drehknopf	1	-	-	-	D			
43	3						8	5943083.001	Boden	1	-	-	-	-			
44		4					12	5943107.001	Kabel Netzteil	1	-	-	C	D			
45	3						5	5943113.001	Abdeckung	1	-	-	-	-			
46			5				51	5946113.001	Schlüssel	1	-	-	-	-			
47						7	75	5946208.001	Schrittmotor	1	-	-	C	D			
48						7	69	5946238.001	Riemenrad 29	1	-	-	-	-			
49				6			63	5946244.001	Abreißkante TP4	1	-	-	-	-			
50	3						6	5948656.001	Deckel	1	-	-	-	-			
51				6			65.2	5953700.001	Druckwalze DR4-M25	1	-	-	C	D	O		
52				6			65.3	5953701.001	Druckwalze DR4-M50	1	-	-	C	D	O		
53				6			65.4	5953702.001	Druckwalze DR4-M80	1	-	-	C	D	O		
54		4					27	5954020.001	Bedienfeld	1	-	-	C	D			
55						8	88	5954024.001	Foliensensor	1	-	-	C	D			
56		4					26	5954025.001	Blende Bedienfeld	1	-	-	-	-			
57		4					22	5954026.001	Niederhalter	1	-	-	-	-			
58		4					20	5954027.001	Kabel Bedienfeld	1	-	-	C	D			
59			5				45	5954044.001	Umlenkrolle	1	-	-	-	-			
60			5				41	5954057.001	Drehfeder	1	-	-	-	-			
61			5				50	5954059.001	Knopf	1	-	-	-	-			
62			5				34	5954060.001	Mitnehmer	1	-	-	-	-			
63			5				30	5954066.001	Kabel Druckkopf	1	-	-	C	D			

VPE Verpackungseinheit

EE Ersatzteil - Empfehlung

A - Verschleißteile und Zubehör

B - empfohlene Baugruppen für schnelle Reparatur

C - empfohlene Ersatzteile für Händler

D - empfohlene Ersatzteile für Zentrallager

Ifd.Nr.	Abbildung/Seite					Nr.	Artikel-Nr.	Bezeichnung	VPE	EE					Bemerkung	Serien-Nr.	
										von	bis						
64			5			29	5954067.001	Kabel Druckkopf	1	-	-	C	D				
65			5			37	5954070.001	Kopfandrucksystem	1	-	-	-	-				
66			5			48.1	5954072.001	Druckkopf 4/300	1	A	B	C	D	300			
67			5			48.2	5954077.001	Druckkopf 4/600	1	A	B	C	D	600			
68		4				11	5954095.001	Kabel Peripherie	1	-	-	-	-				
69		4				19	5954097.001	Kabel Bedienfeld	1	-	-	-	D				
70			5	6		8	28	5954099.001	Kabel Sensoren	1	-	-	-	-			
71						8	99	5954112.001	Teller	1	-	-	-	-			
72						8	95	5954113.001	Kupplung	1	-	B	C	D			
73						8	89	5954114.001	Bremse	1	-	B	C	D			
74						8	96	5954115.001	Riemenrad 42	1	-	-	-	-			
75						8	98	5954120.001	Teller	1	-	-	-	-			
76						8	104	5954121.001	Konus	1	-	-	-	D			
77						8	102	5954122.001	Schale	1	-	-	-	D			
78						8	101	5954124.001	Sprengring	10	-	B	C	D			
79						8	100	5954128.001	Wickelachse Transfer	1	-	-	-	-			
80						8	92	5954131.001	Drehfeder	5	-	-	-	-			
81		4				18	5954132.001	Dichtung	5	-	-	-	-				
82			5			42	5954134.001	Lagerwinkel	1	-	-	-	-				
83			5			43	5954135.001	Lagerwinkel	1	-	-	-	-				
84					7	67	5954160.001	Spannblech	1	-	-	-	-				
85		4				13	5954179.001	Abdeckblech	1	-	-	-	-				
86				6		65.1	5954180.001	Druckwalze DR4	1	A	B	C	D				
87					7	73	5954182.001	Zwischenwelle	1	-	-	-	-				
88	3					2	5954399.001	Rückwand	1	-	-	-	-				
89		4				24	5955034.001	LP Taster	1	-	-	C	D				
90		4				14	5955046.001	Netzeingangsmodul	1	-	-	-	-				
91		4				15	5956220.001	Netzteil	1	-	B	C	D				
92				6		62	5958575.001	Profil	1	-	-	-	-				
93				6		60	5958580.001	Spindel-M	1	-	-	-	-				
94				6		66	5958582.001	Lagerplatine	1	-	-	-	-				
95				6		59	5958584.001	Achse	1	-	-	-	-				
96				6		57	5958585.001	Umlenkrolle	1	-	-	-	-				
97			5			46	5958589.001	Kopfwinkel	1	-	-	-	-				
98					8	107	5958591.001	Aufwickler Transfer	1	-	-	-	-				
99					8	106	5958592.001	Abwickler Transfer	1	-	-	-	-				
100					8	103	5958595.001	Schale	1	-	-	-	D				
101				6		61	5958670.001	Etikettenlichtschränke	1	-	-	C	D				
102					7	81	5959580.001	Rollenhalter M	1	-	-	-	-				
103					7	83	5959588.001	Randsteller	1	-	-	C	D				
104					7	82	5959601.001	Rollenhalter	1	-	-	-	-				
105					7	85	5959611.001	Adapter 75	1	-	-	-	-				
106					7	84	5959612.001	Adapter 75	1	-	-	-	-				
107					7	87	5959624.001	Rändelschraube	1	-	-	-	-				
108			5			38	5959741.001	Profil	1	-	-	-	-				
109			5			49	5959742.001	Lagerplatine	1	-	-	-	-				
110			5			36	5977536.001	Umlenkrolle Transfer	1	-	-	-	-				
111					7	86	8910053.001	Vierkantmutter M4 8mm	10	-	-	-	-				

## 8 Verpackung/Beipack

Ifd.Nr.	Abbildung/Seite					Nr.	Artikel-Nr.	Bezeichnung	VPE	EE					Bemerkung	Serien-Nr.	
										von	bis						
112						-	5550611.001	Netzkabel Typ E+F	1	-	-	-	-				
113						-	5901655.001	Anschlusskabel USB	1	-	-	-	-				
114						-	9109292.001	Verpackung	1	-	-	-	-				

VPE Verpackungseinheit

EE Ersatzteil - Empfehlung

A - Verschleißteile und Zubehör

B - empfohlene Baugruppen für schnelle Reparatur

C - empfohlene Ersatzteile für Händler

D - empfohlene Ersatzteile für Zentrallager