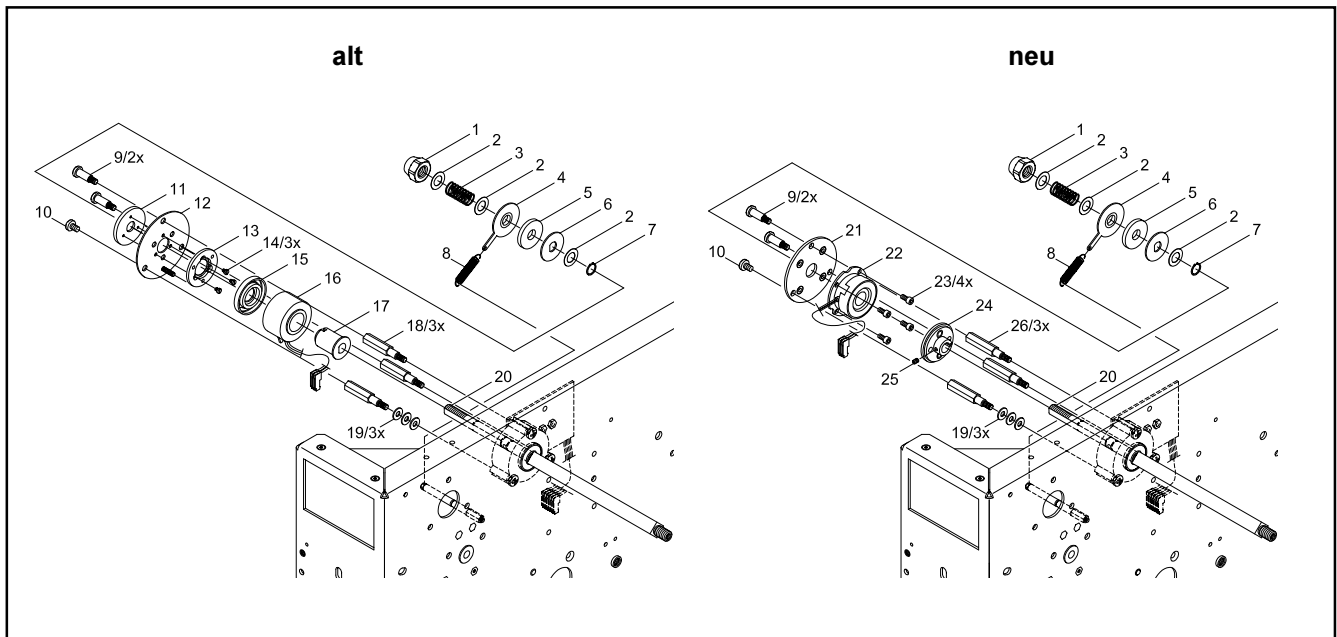


Transferdrucker Apollo 1

Montageanleitung zum Umbausatz 1 Bremsmagnet (Art.-Nr. 5530664)

Lieferumfang :

5530663	Halteplatte, kpl. (21)	1
5530660	Magnetkupplung (22)	1
5902168	Zylinderschraube DIN912-M3x5-8.8-galZn (23)	4
5917772	Ankerteil 14.100.02.001 DB8 H7/6885 1-P9 (24) incl. Gewindestift (25)	1
5530661	Stehbolzen (26)	3



Lebensgefahr!

Trennen Sie den Drucker vor Beginn der Montagearbeiten vom Netzanschluss, sonst besteht Lebensgefahr durch spannungsführende Leiter im Inneren des geöffneten Druckers!

Montage :

1. Demontieren Sie die Verkleidung.
2. Ziehen Sie den Steckverbinder des Bremsmagneten (16) von der Leiterplatte ab.
3. Lösen Sie alle Teile mit den Positionsnummern (1) bis (10). Sichern Sie diese Teile.
4. Demontieren Sie die Halteplatte (12) incl. Scheibe (11), Federscheibe (13) und Schrauben (14), die Reibscheibe (15), den Bremsmagnet, kpl. (16), die Hülse (17) und die Abstandsstücke (18). Diese Teile werden nicht wieder verwendet. Sichern Sie die Scheiben (19).
5. Montieren Sie die neuen Stehbolzen (26). Setzen Sie dabei die Scheiben (19) gemäß Bild wieder ein.
6. Schieben Sie das Ankerteil (24) auf die Achse (20).
7. Befestigen Sie die Magnetkupplung (22) mit 4 Zylinderschrauben (23) an der Halteplatte (21).
8. Montieren Sie die Halteplatte incl. Magnetkupplung mit den Schrauben (9, 10).
9. Schieben Sie das Ankerteil (24) bis auf 0,1mm an die Magnetkupplung (22) heran. Nutzen Sie zur Abstandsmessung eine Fühllehre.
10. Sichern Sie die Position des Ankerteils durch Anziehen des Gewindestifts (25).
11. Kontaktieren Sie den Steckverbinder der Magnetkupplung auf der Leiterplatte.
12. Montieren Sie die Teile mit den Positionsnummern (1) bis (8) gemäß Abbildung.
13. Stellen Sie das Bremsmoment am Transferfolienabwickler ein (siehe Service Manual).
14. Montieren Sie die Verkleidung.