

版本：2026年3月

cab
we identify more

只要是产品都需要贴标
条码打印机
- 拥有最顶尖的操作舒适度



EOS5/300M
初阶工业条码打印机

型号

EOS 结合所有功能于一台操作方便、机身稳固的条码打印机内。



eos5 工业版 - 坚固的金属架构

最大标签纸卷为 203 mm

条码打印机		EOS 5/300M
打印分辨率	dpi	300
最快打印速度	mm/s	150
最大打印宽度	mm	105.7
最大纸卷外径	mm	203
使用电压		100 - 240 VAC, 50/60 Hz

技术细节



1 纸卷轴挡板

插入标签纸卷后锁定纸卷轴挡板可使标签纸卷自动置中。

2 碳带固定轴

可依碳带宽度调整固定轴。

3 金属架构打印头模块

清洁或维修时不需任何工具就能手动更换打印头。

4 穿透式或反射式标签感测器

可透过调整杆转动红色旋钮调整感测器位置。可透过 LED 灯确认感测器坐落位置。

5 打印滚轴 DR4

清洁或维修时不需工具就能更换打印滚轴。

6 标签纸导引夹

可依标签宽度转动调整旋钮来调整打印宽度区域。

7 撕纸挡板

由薄钢片制成；为锯齿状，因此标签可整齐地撕下。

使用较窄的标签及碳带时，要达到精准打印也需要专用打印滚轴。可避免打印滚轴磨损、打印头刮伤及标签进纸时发生错误。









DR4-30

DR4-60

操作面板

直觉简便的操作搭配浅显易懂的图示可方便调整机身设定

- ① LED 灯显示： 开机
- ② 状态列： 接收打印资料、记录资料串流、碳带将耗尽预警、SD 记忆卡 / U 盘、WLAN 无线网络、以太网网络、USB Slave 传输接口、时间
- ③ 状态通知： 待机、暂停、每笔打印工作完成的标签数量、已就剥离位置的标签、等待外部信号
- ④ USB 插槽 维修用 U 盘或 U 盘专用，可上传档案至机身内建快闪记忆体。
- ⑤ 操作：

	切刀 / 虚线切刀专用	直接裁切
	撕纸模式专用	打印下一张标签
	撕纸模式专用	标签退纸
	跳至选单	 重复打印
	停止及删除所有打印工作	 标签进纸
	中断及继续打印工作	



位于机身背面的传输接口



- ① SD 记忆卡插槽
- ② 2 x USB Host 传输接口 连接金钥、U 盘、键盘、扫描枪、USB 无线网卡、外接操作面板
- ③ USB 2.0 高速装置 PC 连接专用
- ④ 以太网网络 10/100 Mbit/s
- ⑤ RS232C 串口 1,200 到 230,400 Baud/8 Bit

规格资料

● 可搭配 ■ 标准品 □ 选配品

条码打印机		型号	EOS 5/300M
			1.1
出纸方向			置中
打印方式	热转印		●
	热感印		●
打印分辨率		dpi	300
最快打印速度		mm/s	150
最大打印宽度		mm	105.7
最大打印长度		mm	6,000
打印范围	到标签边缘距离		置中
标签¹⁾			
纸张、吊牌纸卡、塑料材质 (PET, PE, PP, PI, PVC, PU, Acrylate, Tyvec)			●
热缩套管	预制式		●
	连续式、扁平		●
布质标签			●
纸卷	纸卷式、卷盘式		●
	折迭式		□
	最大外径	mm	203
	纸管直径	mm	38.1 - 76
标签	回卷方向		外卷 或 内卷
	宽度 单排	mm	10 - 116
	多排	mm	5 - 116
	最小高度 (无标签退纸的情况下)	mm	5
	(标签退纸的情况下)	mm	12
	厚度	mm	0.05 - 0.6
标签底纸	宽度	mm	25 - 120
	厚度	mm	0.03 - 0.16
连续性纸张	宽度	mm	5 - 120
	厚度	mm	0.03 - 0.5
	最大重量 (厚纸卡)	g/m ²	180
热缩套管	最大宽度 预制式	mm	120
	宽度 连续式、扁平	mm	5 - 85
	最大厚度	mm	1.1
碳带 ²⁾	碳墨		外碳 或 内碳
	碳带最大直径	mm	72
	纸管直径	mm	25.4
	碳带最大长度	m	360
	碳带宽度	mm	25 - 114
条码打印机尺寸及重量			
宽度 x 高度 x 深度	mm		264 x 247 x 412
重量	kg		8.4
标签感应器搭配定位指示器			
穿透式感应器			标签前缘、透明标签纸上的打孔标记或黑线标记 及 标签后缘
反射式感应器 由下至上			不透明标签纸上的黑线标记 及 标签后缘
感应器距离 置中出纸:由标签中间到标签边缘	mm		0 - 58
标签可通过感应器最大高度	mm		4
电子零件			
32 位元处理器时脉	MHz		800
主记忆体 RAM	MB		256
内建快闪记忆体 IFFS	MB		50
SD 记忆卡插槽 (SDHC, SDXC) 最大容量	GB		512
时间和日期、即时时钟专用电池			■
关机时资料储存之快闪记忆体 (如序号)			■
传输接口			
RS232C 串口 1,200 到 230,400 Baud/8 Bit			■
USB 2.0 高速装置 PC 专用连接埠			■
以太网网络 10/100 Mbit/s IPv4 及 IPv6			LPD, RawIP-Printing, SOAP-Webservice, OPC UA, WebDAV DHCP, HTTP/HTTPS, FTP/FTPS, TIME, NTP, Zeroconf, SNMP, SMTP, VNC
操作面板上的 2 x USB Host 机器背面的 2 x USB Host			连接金钥、U 盘、USB 无线网卡、USB 无线网卡搭配可转动的天线杆、 键盘、条码扫描枪、外接操作面板
USB 无线网卡 2.4 GHz 802.11b/g/n 2.4GHz802.11b/g/n+5GHz802.11a/n/ac,搭配可转动的天线杆			热点或基地台模式 □
USB 蓝牙转换器			□
周边配件连接 USB Host, 24 VDC			■
操作环境			
使用电压			100 - 240 VAC, 50/60 Hz
耗电量			待机 5 W / 一般操作 45 W / 最大值 100 W
温度 / 湿度	操作过程		+5 - 40°C / 10 - 85 %, 非凝结状态
	封存状态		0 - 60°C / 20 - 85 %, 非凝结状态
	运送途中		-25 - 60°C / 20 - 85 %, 非凝结状态
安全认证			CB, CE, CCC, BIS, BSMI, KC-Mark
操作面板			
LCD 彩色触摸屏	屏幕尺寸	"	4.3
	分辨率 宽 x 高	像素	272 x 480

¹⁾ 所有材质细节皆为标准值。小标签、较薄、较窄、较厚和较硬的材质以及黏性强的标签应先提供给 cab 为您进行测试。

²⁾ 碳带宽度应和标签大致相同以避免皱折的产生。

规格资料

■ 标准品 □ 选配品

设定		
打印 标签 碳带 撕纸 裁切 接口 错误	地区： - 语言 - 国家 - 按键 - 时区 时间 显示： - 亮度 - 省电模式 - 方向 转译	
状态列		
资料接收 资料串流记录 碳带将耗尽预警 SD 记忆卡已插入 U 盘已插入	WLAN 信号强度 网络连线状态 USB slave 状态 时间	
监控		
碳带将耗尽预警 碳带耗尽 标签耗尽	周边配件连接错误 打印头电压 打印头温度 打印头开启	
系统检测		
系统诊断	开机时自动侦测打印头	
显示资讯、 打印测试、 分析	打印状态 字型资讯 外接周边资讯 WLAN 连线状态	网络打印测试 标签资料 事件清单 监控模式
进阶系统状态报告	- 打印系统设定资讯如总打印长度及总操作时数 - 透过软件指令查询条码打印机状态 - 以屏幕显示网络错误、无法连线、条码错误、 周边配件连接错误等讯息	
字型		
所有的内建字型	5 种点阵字型： 12 x 12 點 16 x 16 點 16 x 32 點 OCR-A OCR-B	7 种向量字型： AR Heiti Medium GB-Mono CG Triumvirate Condensed Bold Garuda HanWangHeiLight Monospace 821 Swiss 721 Swiss 721 Bold
可装载的字型	全真字型	
字符集	Windows-1250 至 -1257 DOS 437, 737, 775, 850, 852, 857, 862, 864, 866, 869 EBCDIC 500 ISO 8859-1 至 -10 和 -13 至 -16 WinOEM 720 UTF-8 MacRoman DEC MCS KOI8-R 西欧 东欧 简体中文 繁体中文 泰文	西里尔 希腊 拉丁 希伯来 阿拉伯
点阵字型	字型宽度和高度 1 - 3 mm 缩放比例 2 - 10 文字旋转 0°, 90°, 180°, 270°	
向量-/ 全真字型	字型宽度和高度 0.9 - 128 mm 无限缩放比例 文字可以 1° 为基准旋转 360°	
字体样式	根据字型种类调整为粗体、斜体、底线、 外框、反白	
字符间距	可无段调整或使用 Monospace	

图案		
图案元素	线条、箭形、矩形、圆形、椭圆 - 填满及渐层	
图案格式	PCX, IMG, BMP, TIF, MAC, GIF, PNG	
条码		
一维条码	Code 39, Code 93 Code 39 Full ASCII Code 128 A, B, C EAN 8, 13 EAN/UCC 128/GS1-128 EAN/UPC Appendix 2 EAN/UPC Appendix 5 FIM HIBC	Interleaved 2/5 Ident- und Leitcode der Deutschen Post AG Codabar JAN 8, 13 MSI Plessey Postnet RSS 14 UPC A, E, E0
二维条码及 推迭式二维条码	DataMatrix DataMatrix Rectangle Extension QR-Code Micro QR-Code rMQR Code GS1 QR-Code GS1 DataMatrix GS1 Digital Link (QR and DataMatrix) PDF 417 Micro PDF 417 UPS MaxiCode GS1 DataBar Aztec Codablock F Dotcode RSS 14 缩短 (truncated), 有限 (limited), 迭层 (stacked), 全方位迭层 (stacked omni-directional)	所有条码的高度、宽度及比例皆可变更；亦可旋转 0°, 90°, 180°, 270° 可依条码类型选择检查码、打印码文和起始 / 结束码
软件		
标签编辑软件	cablabel S3 Lite 试用版 cablabel S3 Viewer 检视版 cablabel S3 Pro 专业版 cablabel S3 Print 打印版	■ ■ □ □
也可搭配其他软件	CODESOFT Loftware Spectrum NiceLabel BarTender	
脱机操作		■
Windows 条码打印机驱动程序 (WHQL 认证)	Windows 10 Windows 11	Server 2016 Server 2019 Server 2022 Server 2025
Apple 条码打印机驱动程序	支援 Mac OS X 10.6 以上版本	
Linux 条码打印机驱动程序	支援 CUPS 1.2 以上版本	
程序设计	条码打印机语言 JScript abc Basic 编译程序 ZPL II (数据流的部份必须提前测试)	■ ■ □
周边整合	SAP 数据库连接器	■ ■
管理	监控条码打印机 内网和外网设定	■ ■

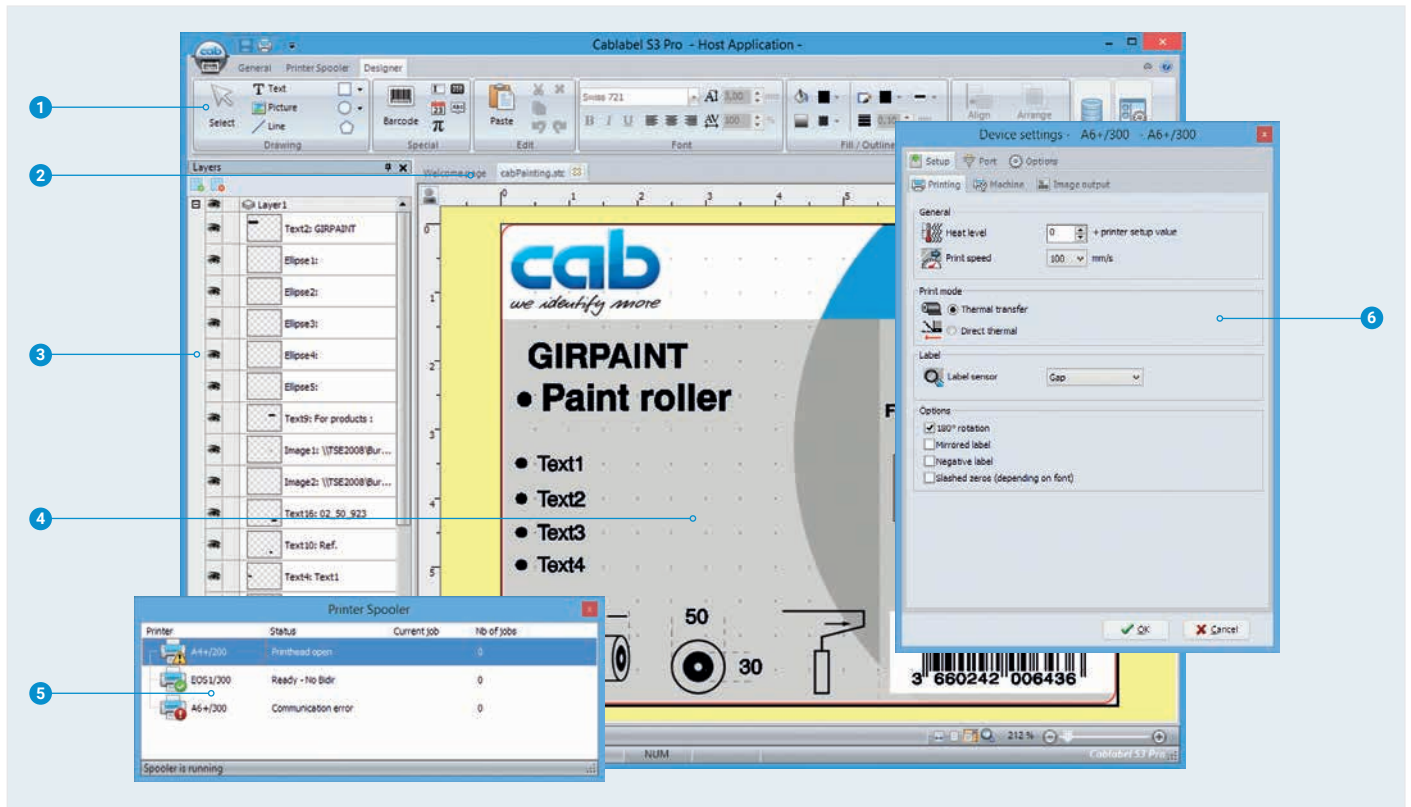
cab 于产品中使用自由及开放源代码软件。
更多相关资讯参见 www.cab.de/opensource

标签编辑软件 cablabel S3

设计、打印、监控

cablabel S3 开发了 cab 设备所有的潜力。

最重要的是标签设计这部份。只有在打印阶段才需要决定标签是否要使用条码打印机、贴标系统或激光打标机处理。透过模块设计 cablabel S3 能够依照需求做细部的修改。JScript-Viewer 这类外挂程序嵌入于 cablabel S3 用以支援 JScript 原生语言等功能。设计界面及 JScript 指令集与实际时间同步。cablabel S3 可以整合数据库连接器或条码扫描枪这类特殊功能。更多资讯参见 www.cab.de/cn/product-marking/label-software/cablabel-s3



- ① 工具列
建立不同的标签物件。
- ② 页签
在开启的标签档案之间快速切换。
- ③ 图层
管理不同的标签物件。
- ④ 设计接口
简化设计并透过 WYSIWYG 用户界面显示标签。
- ⑤ 打印后台处理程序
监控打印排程并显示打印状态。
- ⑥ 驱动程序
控制系统设定并与硬件设备进行通讯。

脱机打印

这项操作模式让条码打印机能够在没有连接主机的情况下呼叫标签档案并进行打印。

标签型式可以借由 cablabel S3 这类标签编辑软件建立或是在个人电脑上使用文字编辑器直接编程。标签样式、文字档和图档以及数据库内容经由记忆卡、U 盘或内部快闪记忆体储存。

只有可变资料会透过键盘、条码扫描枪、磅秤机或是其他主机传送到条码打印机；借由数据库连接器，可从主机撷取资料来打印。



条码打印机操作

驱动程序



cab 提供驱动程序，如此一来可使用 cablabel S3 以外的软件操控条码打印机。



提供驱动程序免费下载的网址为 www.cab.de/cn/support



程序设计



JScript

cab 为了控制条码打印机开发出内嵌的程序语言 JScript，提供免费下载手册的网址为 www.cab.de/en/programming



abc Basic 编译程序

除了程序语言 JScript，abc Basic 编译程序作为整合程序集的软件能让条码打印机在传送打印前多一道档案编程的处理。其中一个范例是不须中断进行中的打印机工作便能够替用其他的打印机语言。abc Basic 编译程序也可以接收其他系统的档案诸如磅秤机、条码扫描枪或可编程序控制器。

连结 SAP®

cab 的设备及系统可透过 SAP¹⁾ 打印标签。有以下这几种不同的打印方式：

- 使用 SAPscript 打印
- 使用 SmartForms 打印
- 使用 Adobe Interactive Forms 打印

详细说明请参见 www.cab.de/cn/news-events/news/sap

¹⁾ SAP 及其所属标志为 SAP SE 的注册商标。

条码打印机管理



内网和外网设定

内建在条码打印机的 HTTP 及 FTP 服务器能使用一般的程序诸如网络浏览器或 FTP 客户端来监控和设定条码打印机、更新固件及管理记忆卡。SNMP 和 SMTP 客户端透过邮件及 SNMP 资料包将状态、警示、错误等讯息寄到管理者或用户电脑。时间服务器用来同步时间及日期。



数据库连接器

条码打印机透过网络连线能够直接撷取来自中央 ODBC-或 OLEDB- 兼容数据库的档案并打印成标签。打印时条码打印机可以修改数据库的档案。



适用于所有 EOS 型号的配件

<p>2.3</p> 	<p>打印滚轴 DR4-30 适用于宽至 30 mm 的标签 合成橡胶涂层提供高度打印精准度</p> <p>打印滚轴 DR4-60 适用于宽至 60 mm 的标签 合成橡胶涂层提供高度打印精准度</p>
<p>2.4</p> 	<p>外接操作面板 如条码打印机的操作面板无法使用，可额外插上外接操作面板。</p> <p>功能与条码打印机上的操作面板相同。</p> <p>屏幕的显示会随着摆横或摆直转换。</p> <p>可依操作需求使用外接操作面板或条码打印机内建的操作面板。</p>
	<p>条码打印机连接埠：USB 2.0 高速装置</p> <p>电源供应需要 cab 提供的特定 USB 传输线。长度为 1.8 m 至 16 m。</p>

<p>2.5</p> 	<p>SD 记忆卡</p>
<p>2.6</p> 	<p>U 盘</p>
<p>2.7</p> 	<p>USB 无线网卡 2.4 GHz 802.11b/g/n</p>
<p>2.8</p> 	<p>USB 无线网卡 2.4 GHz 802.11b/g/n + 5 GHz 802.11a/n/ac 工作站模式中可针对较大的有效范围搭配可转动的天线杆</p>
<p>2.10</p> 	<p>标签选择 I/O 接口盒 透过高规格的控制装置如 PLC 可从记忆卡存取高达 16 个不同标签档案。有两个可连接的接口盒。一个接口盒配有 4 组输入及输出，借由 abc 编译程序可进行简单的 PLC 程序控制。</p>
<p>3.1</p> 	<p>传输线 RS232 C 9/9-pin, 长 3 m</p>



切刀

可裁切所有打印的标签。
切刀可打开以更换标签。

规格资料			切刀
			系列機種专用
纸张	宽度	mm	120
	磅数	gr/m ²	60 - 240
	厚度	mm	0.05 - 1.1
最小裁切长度	mm		10
最大标签间隙	mm		2.5
最快裁切速度 (分)			200
回卷方向			建议使用外卷
监控			切刀打开、切刀未切到底



切刀及虚线切刀

可针对布标或热缩套管这类连续性材质裁切出方便手撕的邮票孔。
其他材质也能裁切。切刀可打开以更换标签。

规格资料			切刀及虚线切刀
			系列機種专用
打孔	孔位间距	mm	2.5
	孔位宽度	mm	0.8
纸张	宽度	mm	45
	磅数	gr/m ²	60 - 240
	厚度	mm	0.05 - 1.1
最小裁切长度	mm		10
最大标签间隙	mm		2.5
最快裁切速度 (分)			200
回卷方向			建议使用外卷
监控			切刀打开、切刀未切到底

型号及料号总览

项目	料号	条码打印机
1.1	F5978212.101	条码打印机 EOS 5/300M
		
出货内容		
条码打印机 电源线 E+F 型, 长度 1.8 m USB 传输线, 长度 1.8 m 操作手册 德 / 英		
线上资源		
操作手册有 30 种语言版本 规格手册 德 / 英 / 法 维修手册 德 / 英 零件手册 德 / 英 程序手册 英 Windows 条码打印机驱动程序相容于 Windows 10 Server 2016 Windows 11 Server 2019 Server 2022 Server 2025 (驱动程序有 WHQL 认证) Apple Mac OS X 驱动程序 德 / 英 / 法 Linux 驱动程序 德 / 英 / 法 标签编辑软件 cablabel S3 Lite 入门版 cablabel S3 Viewer 检视版		
 https://setup.cab.de/en		
项目	料号	易磨损零件
2.1	5965580.001	打印头 300 dpi
2.2	5965488.001	打印滚轴 DR4
项目	料号	配件
2.3	5966218.001	打印滚轴 DR4-30
	5966219.001	打印滚轴 DR4-60

出货内容、外观设计及规格资料以本册输出时间当下的资讯为准，随时可能更新。cab 对于本册提供的资讯不作任何保证。

项目	料号	配件
2.4	6010186	外接操作面板
	5907718.001	USB 传输线, 1.8 m
	5907730.001	USB 传输线, 3 m
	5907750.001	USB 传输线, 5 m
	5907760.001	USB 传输线, 11 m
	5907765.001	USB 传输线, 16 m
2.5	5977370	SD 记忆卡
2.6	5977730	U 盘
2.7	5978912.001	USB 无线网卡 2.4 GHz 802.11b/g/n
2.8	5977731	USB 无线网卡 搭配可转动的天线杆 2.4 GHz 802.11b/g/n + 5 GHz a/n/ac
2.10	5948205	标签选择 I/O 接口盒
3.1	5550818	传输线 RS232 C 9/9-pin, 长 3 m
4.1	5966730	切刀 EOS 5
4.2	5969891	切刀及虚线切刀 EOS 5
5.1	5965586	外挂标签送纸器 EOS
5.2	5953753	折迭式标签止煞装置 EOS
项目	料号	标签编辑软件
11.7	套装软件	cablabel S3 Lite 入门版 (至 cab.de/cn 下载)
	5588001	cablabel S3 PRO 1 WS 专业版
	5588100	cablabel S3 PRO 5 WS 专业版
	5588101	cablabel S3 PRO 10 WS 专业版
	5588150	S3 PRO 1 additional 专业版
	5588151	S3 PRO 4 additional 专业版
	5588152	S3 PRO 9 additional 专业版
	5588002	cablabel S3 Print 1 WS 打印版
	5588105	cablabel S3 Print 5 WS 打印版
	5588106	cablabel S3 Print 10 WS 打印版
	5588155	S3 Print 1 additional 打印版
	5588156	S3 Print 4 additional 打印版
	5588157	S3 Print 9 additional 打印版
	规划中	cablabel S3 Print Server 版
11.10	9008486	程序手册英文版 (影印副本)



最新资讯参见官网
www.cab.de/cn/product-marking/label-printer/eos25

cab 产品总览

条码打印机
MACH1, MACH2



条码打印机
EOS 2



条码打印机
EOS 5



条码打印机
MACH 4S



条码打印机
SQUIX 2



条码打印机
SQUIX 4



条码打印机
SQUIX 6.3



条码打印机
SQUIX 8.3



条码打印机
XD Q (双面打印)



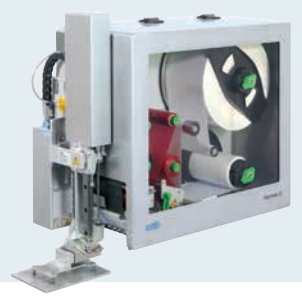
条码打印机
XC Q (双色打印)



贴标系统
HERMES Q



贴标系统
Hermes C (双色打印)



试管贴标系统
AXON 1



打印模块
PX Q



标签及碳带



标签编辑软件
cablabel S3



标签剥离机
HS, VS



快速贴标机
IXOR



激光打标机
XENO 4



激光打标系统



Germany 德国
cab Produkttechnik GmbH & Co KG
Karlsruhe
Tel. +49 721 6626 0
www.cab.de

France 法国
cab Technologies S.à.r.l.
Niedermodern
Tel. +33 388 722501
www.cab.de/fr

USA 美国
cab Technology, Inc.
Chelmsford, MA
Tel. +1 978 250 8321
www.cab.de/us

Mexico 墨西哥
cab Technology, Inc.
Juárez
Tel. +52 656 682 4301
www.cab.de/es

Taiwan 台湾
cab Technology Co., Ltd.
希愛比科技股份有限公司
Taipei
Tel. +886 (02) 8227 3966
www.cab.de/tw

China 中国
cab (Shanghai) Trading Co., Ltd.
铠博（上海）贸易有限公司
Shanghai
Tel. +86 (021) 6236 3161
www.cab.de/cn

Singapore 新加坡
cab Singapore Pte. Ltd.
Singapore
Tel. +65 6931 9099
www.cab.de/en

South Africa 南非
cab Technology (Pty) Ltd.
Randburg
Tel. +27 11 886 3580
www.cab.de/za

cab // 820 服务经销商伙伴遍布全球超过 80 个国家

cab
we identify more