

版本：2026 年 3 月

cab
we identify more

只要是產品都需要貼標

條碼印表機
- 擁有最頂尖的耐用度



EOS5/300M

初階工業條碼印表機

型號

EOS 結合所有功能於一台操作方便、機身穩固的條碼印表機內。



eos5 工業版 - 堅固的金屬架構

最大標籤紙捲為 203 mm

條碼印表機		EOS 5/300M
列印解析度	dpi	300
最快列印速度	mm/s	150
最大列印寬度	mm	105.7
最大紙捲外徑	mm	203
使用電壓		100 - 240 VAC, 50/60 Hz

技術細節



1 紙捲軸擋板

插入標籤紙捲後鎖定紙捲軸擋板可使標籤紙捲自動置中。

2 碳帶固定軸

可依碳帶寬度調整固定軸。

3 金屬架構印字頭模組

清潔或維修時不需任何工具就能手動更換印字頭。

4 穿透式或反射式標籤感測器

可透過調整桿轉動紅色旋鈕調整感測器位置。
可透過 LED 燈確認感測器坐落位置。

5 列印滾軸 DR4

清潔或維修時不需工具就能更換列印滾軸。

6 標籤紙導引夾

可依標籤寬度轉動調整旋鈕來調整列印寬度區域。

7 撕紙擋板

由薄鋼片製成；為鋸齒狀，因此標籤可整齊地撕下。

使用較窄的標籤及碳帶時，要達到精準列印也需要專用
列印滾軸。可避免列印滾軸磨損、印字頭刮傷及標籤進紙時
發生錯誤。

DR4-30

DR4-60

操作面板

直覺簡便的操作搭配淺顯易懂的圖示可方便調整機身設定

- 1 LED 燈顯示： 開機
- 2 狀態列： 接收列印資料、記錄資料串流、碳帶將耗盡預警、SD 記憶卡 / USB 隨身碟、WLAN 無線網路、乙太網路、USB Slave 傳輸介面、時間
- 3 狀態通知： 待機、暫停、每筆列印工作完成的標籤數量、已就剝離位置的標籤、等待外部訊號
- 4 USB 插槽 維修用隨身碟或 USB 隨身碟專用·可上傳檔案至機身內建快閃記憶體。
- 5 操作：

	裁刀 / 虛線裁刀專用	直接裁切
	撕紙模式專用	列印下一張標籤
	撕紙模式專用	標籤退紙
	跳至選單	重複列印
	停止及刪除所有列印工作	標籤進紙
	中斷及繼續列印工作	



位於機身背面的傳輸介面



- 1 SD 記憶卡插槽
- 2 2 x USB Host 傳輸介面 連接金鑰、USB 隨身碟、鍵盤、掃描槍、USB 無線網卡、外接操作面板
- 3 USB 2.0 高速裝置 PC 連接專用
- 4 乙太網路 10/100 Mbit/s
- 5 RS232C 序列埠 1,200 到 230,400 Baud/8 Bit

規格資料

● 可搭配 ■ 標準品 □ 選配品

條碼印表機		型號	EOS 5/300M
出紙方向			置中
列印方式	熱轉印		●
	熱感印		●
列印解析度	dpi		300
最快列印速度	mm/s		150
最大列印寬度	mm		105.7
最大列印長度	mm		6,000
列印範圍	到標籤邊緣距離		置中
標籤¹⁾			
紙張、吊牌紙卡、塑膠材質 (PET, PE, PP, PI, PVC, PU, Acrylate, Tyvec)			●
熱縮套管	預製式		●
	連續式-扁平		●
布質標籤			●
紙捲	紙捲式-捲盤式		●
	折疊式		□
	最大外徑	mm	203
	紙管直徑	mm	38.1 - 76
標籤	回捲方向		外捲或內捲
	寬度 單排	mm	10 - 116
	多排	mm	5 - 116
	最小高度 (無標籤退紙的情況下)	mm	5
	(標籤退紙的情況下)	mm	12
	厚度	mm	0.05 - 0.6
標籤底紙	寬度	mm	25 - 120
	厚度	mm	0.03 - 0.16
連續性紙張	寬度	mm	5 - 120
	厚度	mm	0.03 - 0.5
	最大重量 (厚紙卡)	g/m ²	180
熱縮套管	最大寬度 預製式	mm	120
	寬度 連續式-扁平	mm	5 - 85
	最大厚度	mm	1.1
碳帶 ²⁾	碳墨		外碳或內碳
	碳帶最大直徑	mm	72
	紙管直徑	mm	25.4
	碳帶最大長度	m	360
	碳帶寬度	mm	25 - 114
條碼印表機尺寸及重量			
寬度 x 高度 x 深度	mm		264 x 247 x 412
重量	kg		8.4
標籤感應器搭配定位指示器			
穿透式感應器			標籤前緣、透明標籤紙上的打孔標記或黑線標記及 標籤後緣
反射式感應器 由下至上			不透明標籤紙上的黑線標記及 標籤後緣
感應器距離 置中出紙：由標籤中間到標籤邊緣	mm		0 - 58
標籤可通過感應器最大高度	mm		4
電子零件			
32 位元處理器時脈	MHz		800
主記憶體 RAM	MB		256
內建快閃記憶體 IFFS	MB		50
SD 記憶卡插槽 (SDHC, SDXC) 最大容量	GB		512
時間和日期-即時時鐘專用電池			■
關機時資料儲存之快閃記憶體 (如序號)			■
傳輸介面			
RS232C 序列埠 1,200 到 230,400 Baud/8 Bit			■
USB 2.0 高速裝置 PC 專用連接埠			■
乙太網路 10/100 Mbit/s IPv4 及 IPv6			LPD, RawIP-Printing, SOAP-Webservice, OPC UA, WebDAV DHCP, HTTP/HTTPS, FTP/FTPS, TIME, NTP, Zeroconf, SNMP, SMTP, VNC
操作面板上的 2 x USB Host 機器背面的 2 x USB Host			連接金鑰、USB 隨身碟、USB 無線網卡、USB 無線網卡搭配可轉動的天線桿、 鍵盤、條碼掃描槍、外接操作面板
USB 無線網卡 2.4 GHz 802.11b/g/n 2.4GHz802.11b/g/n+5GHz802.11a/n/ac, 搭配可轉動的天線桿			熱點或工作站模式 □
USB 藍芽轉換器			□
週邊配件連接 USB Host, 24 VDC			■
操作環境			
使用電壓			100 - 240 VAC, 50/60 Hz
耗電量			待機 5 W / 一般操作 45 W / 最大值 100 W
溫度 / 濕度	操作過程		+5 - 40°C / 10 - 85 %, 非凝結狀態
	封存狀態		0 - 60°C / 20 - 85 %, 非凝結狀態
	運送途中		-25 - 60°C / 20 - 85 %, 非凝結狀態
安全認證			CB, CE, CCC, BIS, BSMI, KC-Mark
操作面板			
觸控 LCD 彩色螢幕	螢幕尺寸	"	4.3
	解析度 寬 x 高	像素	272 x 480

¹⁾ 所有材質細節皆為標準值。小標籤、較薄、較窄、較厚和較硬的材質以及黏性強的標籤應先提供給 cab 為您進行測試。

²⁾ 碳帶寬度應和標籤大致相同以避免皺折的產生。

規格資料

■ 標準品 □ 選配件

設定		
列印 標籤 磁帶 撕紙 裁切 介面 錯誤	地區： - 語言 - 國家 - 按鍵 - 時區 時間 顯示： - 亮度 - 省電模式 - 方向 轉譯	
狀態列		
資料接收 資料串流記錄 磁帶將耗盡預警 SD 記憶卡已插入 USB 隨身碟已插入	WLAN 訊號強度 網路連線狀態 USB slave 狀態 時間	
監控		
磁帶將耗盡預警 磁帶耗盡 標籤耗盡	週邊配件連接錯誤 印字頭電壓 印字頭溫度 印字頭開啟	
系統檢測		
系統診斷	開機時自動偵測印字頭	
顯示資訊、 列印測試、 分析	列印狀態 字型資訊 外接週邊資訊 WLAN 連線狀態	網絡列印測試 標籤資料 事件清單 監控模式
進階系統狀態報告	- 列印系統設定資訊如總列印長度及總操作時數 - 透過軟體指令查詢條碼印表機狀態 - 以螢幕顯示網路錯誤、無法連線、條碼錯誤、週邊配件連接錯誤等訊息	
字型		
所有的內建字型	5 種點陣字型： 12 x 12 點 16 x 16 點 16 x 32 點 OCR-A OCR-B	7 種向量字型： AR Heiti Medium GB-Mono CG Triumvirate Condensed Bold Garuda HanWangHeiLight Monospace 821 Swiss 721 Swiss 721 Bold
可裝載的字型	全真字型	
字元集	Windows-1250 至 -1257 DOS 437, 737, 775, 850, 852, 857, 862, 864, 866, 869 EBCDIC 500 ISO 8859-1 至 -10 和 -13 至 -16 WinOEM 720 UTF-8 MacRoman DEC MCS KOI8-R 西歐 東歐 簡體中文 繁體中文 泰文	
點陣字型	字型寬度和高度 1 - 3 mm 縮放比例 2 - 10 文字旋轉 0°, 90°, 180°, 270°	
向量- / 全真字型	字型寬度和高度 0.9 - 128 mm 無限縮放比例 文字可以 1° 為基準旋轉 360°	
字體樣式	根據字型種類調整為粗體、斜體、底線、 外框、反白	
字元間距	可無段調整或使用 Monospace	

圖案		
圖案元素	線條、箭形、矩形、圓形、橢圓 - 填滿及漸層	
圖案格式	PCX, IMG, BMP, TIF, MAC, GIF, PNG	
條碼		
一維條碼	Code 39, Code 93 Code 39 Full ASCII Code 128 A, B, C EAN 8, 13 EAN/UCC 128/GS1-128 EAN/UPC Appendix 2 EAN/UPC Appendix 5 FIM HIBC	Interleaved 2/5 Ident- und Leitcode der Deutschen Post AG Codabar JAN 8, 13 MSI Plessey Postnet RSS 14 UPC A, E, E0
二維條碼及 堆疊式二維條碼	DataMatrix DataMatrix Rectangle Extension QR-Code Micro QR-Code rMQR Code GS1 QR-Code GS1 DataMatrix GS1 Digital Link (QR and DataMatrix) PDF 417 Micro PDF 417 UPS MaxiCode GS1 DataBar Aztec Codablock F Dotcode RSS 14 縮短 (truncated), 有限 (limited), 疊層 (stacked), 全方位疊層 (stacked omni-directional)	所有條碼的高度、寬度及比例皆可變更；亦可旋轉 0°, 90°, 180°, 270° 可依條碼類型選擇檢查碼、列印碼文和起始 / 結束碼
軟體		
標籤編輯軟體	cablabel S3 Lite 試用版 cablabel S3 Viewer 檢視版 cablabel S3 Pro 專業版 cablabel S3 Print 列印版	■ ■ □ □
也可搭配其他軟體	CODESOFT Loftware Spectrum NiceLabel BarTender	
單機操作		■
Windows 條碼印表機驅動程式 (WHQL 認證)	Windows 10 Windows 11	Server 2016 Server 2019 Server 2022 Server 2025
Apple 條碼印表機驅動程式	支援 Mac OS X 10.6 以上版本	
Linux 條碼印表機驅動程式	支援 CUPS 1.2 以上版本	
程式設計	條碼印表機語言 JScript abc Basic 編譯程式 ZPL II (資料流的部份必須提前測試)	■ ■ □
週邊整合	SAP 資料庫連接器	■ ■
管理	監控條碼印表機 內網和外網設定	■ ■

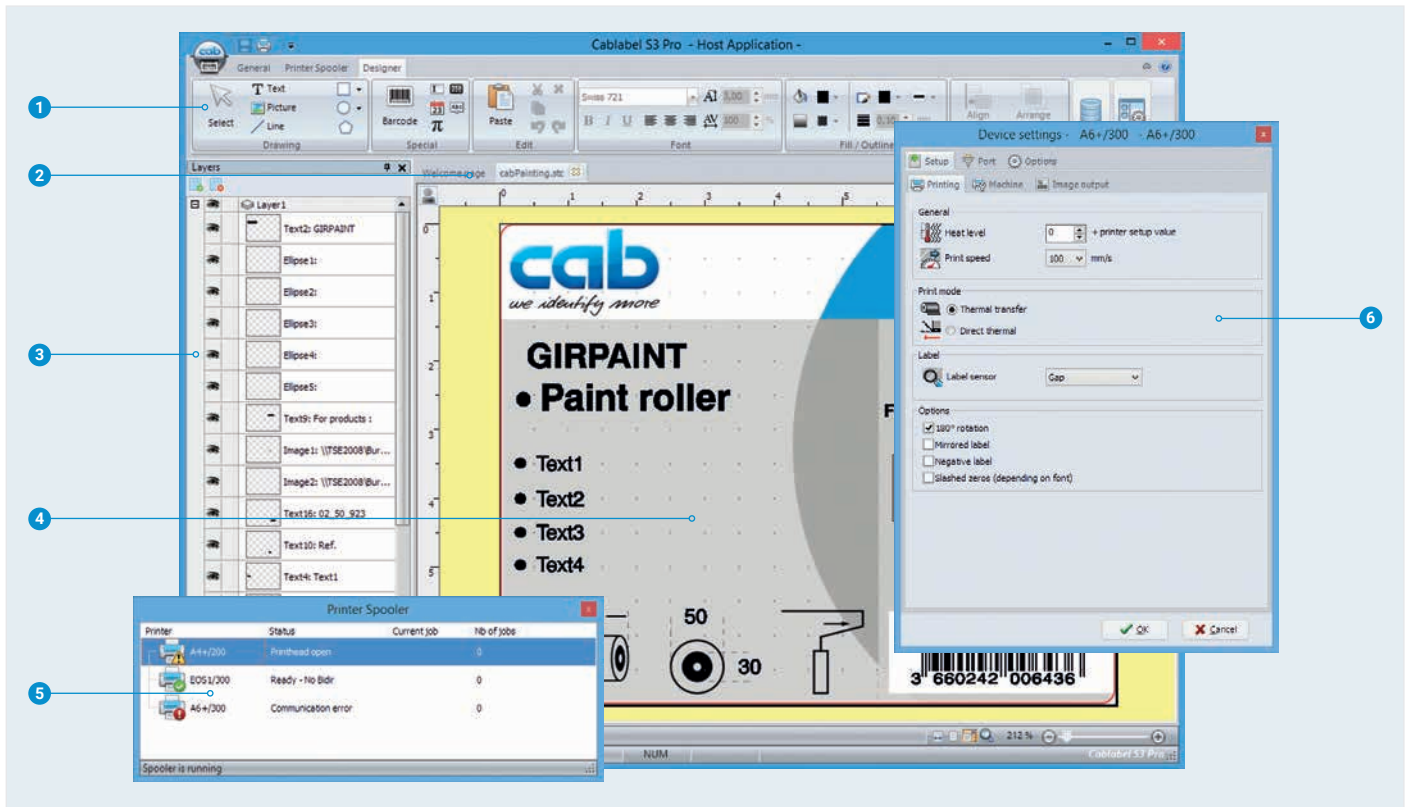
cab 於產品中使用自由及開放原始碼軟體。
更多相關資訊參見 www.cab.de/opensource

標籤編輯軟體 cablabel S3

設計、列印、監控

cablabel S3 開發了 cab 設備所有的潛力。

最重要的是標籤設計這部份。只有在列印階段才需要決定標籤是否要使用條碼印表機、貼標系統或雷射雕刻機處理。透過模組設計 cablabel S3 能夠依照需求做細部的修改。JScript-Viewer 這類外掛程式嵌入於 cablabel S3 用以支援 JScript 原生語言等功能。設計介面及 JScript 指令集與實際時間同步。cablabel S3 可以整合資料庫連接器或條碼掃描槍這類特殊功能。更多資訊參見 www.cab.de/tw/productmarketing/label-software/cablabel-s3



- 1 工具列
建立不同的標籤物件。
- 2 頁籤
在開啟的標籤檔案之間快速切換。
- 3 圖層
管理不同的標籤物件。
- 4 設計介面
簡化設計並透過 WYSIWYG 使用者介面顯示標籤。
- 5 列印後台處理程序
監控列印排程並顯示列印狀態。
- 6 驅動程式
控制系統設定並與硬體設備進行通訊。

單機列印

這項操作模式讓條碼印表機能夠在沒有連接主機的情況下呼叫標籤檔案並進行列印。

標籤型式可以藉由 cablabel S3 這類標籤編輯軟體建立或是在個人電腦上使用文字編輯器直接編程。標籤樣式、文字檔和圖檔以及資料庫內容經由記憶卡、USB 隨身碟或內部快閃記憶體儲存。

只有可變資料會透過鍵盤、條碼掃描槍、磅秤機或是其他主機傳送到條碼印表機；藉由資料庫連接器，可從主機擷取資料來列印。



條碼印表機操作

驅動程式


 cab 提供驅動程式，如此一來可使用 cablabel S3 以外的軟體操控條碼印表機。

 提供驅動程式免費下載的網址為 www.cab.de/tw/support



程式設計

JS JScript

 cab 為了控制條碼印表機開發出內嵌的程式語言 JScript，提供免費下載手冊的網址為 www.cab.de/en/programming

ABC abc Basic 編譯程式

除了程式語言 JScript，abc Basic 編譯程式作為整合程式集的軟體能讓條碼印表機在傳送列印前多一道檔案編程的處理。其中一個範例是不須中斷進行中的印表機工作便能夠替用其他的印表機語言。abc Basic 編譯程式也可以接收其他系統的檔案諸如磅秤機、條碼掃描槍或可編程序控制器。

連結 SAP®

cab 的設備及系統可透過 SAP¹⁾ 列印標籤。有以下這幾種不同的列印方式：


- 使用 SAPscript 列印
- 使用 SmartForms 列印
- 使用 Adobe Interactive Forms 列印

詳細說明請參見 www.cab.de/tw/news-events/news/sap

¹⁾ SAP 及其所屬標誌為 SAP SE 的註冊商標。


條碼印表機管理

內網和外網設定

 內建在條碼印表機的 HTTP 及 FTP 伺服器能使用一般的程式諸如網路瀏覽器或 FTP 客戶端來監控和設定條碼印表機、更新韌體及管理記憶卡。SNMP 和 SMTP 客戶端透過郵件及 SNMP 資料包將狀態、警示、錯誤等訊息寄到管理者或使用者電腦。時間伺服器用來同步時間及日期。



資料庫連接器

 條碼印表機透過網路連線能夠直接擷取來自中央 ODBC-或 OLEDB- 兼容資料庫的檔案並列印成標籤。列印時條碼印表機可以修改資料庫的檔案。



適用於所有 EOS 型號的配件

<p>2.3</p> 	<p>列印滾軸 DR4-30 適用於寬至 30 mm 的標籤 合成橡膠塗層提供高度列印精準度</p>
	<p>列印滾軸 DR4-60 適用於寬至 60 mm 的標籤 合成橡膠塗層提供高度列印精準度</p>
<p>2.4</p> 	<p>外接操作面板 如條碼印表機的操作面板無法使用，可額外插上外接操作面板。 功能與條碼印表機上的操作面板相同。 螢幕的顯示會隨著擺橫或擺直轉換。 可依操作需求使用外接操作面板或條碼印表機內建的操作面板。</p>
	<p>條碼印表機連接埠：USB 2.0 高速裝置 電源供應需要 cab 提供的特定 USB 傳輸線。長度為 1.8 m 至 16 m。</p>

<p>2.5</p> 	<p>SD 記憶卡</p>
<p>2.6</p> 	<p>USB 隨身碟</p>
<p>2.7</p> 	<p>USB 無線網卡 2.4 GHz 802.11b/g/n</p>
<p>2.8</p> 	<p>USB 無線網卡 2.4 GHz 802.11b/g/n + 5 GHz 802.11a/n/ac 工作站模式中可針對較大的有效範圍搭配可轉動的天線桿</p>
<p>2.10</p> 	<p>標籤選擇 I/O 介面盒 透過高規格的控制裝置如 PLC 可從記憶卡存取高達 16 個不同標籤檔案。有兩個可連接的介面盒。一個介面盒配有 4 組輸入及輸出，藉由 abc 編譯程式可進行簡單的 PLC 程序控制。</p>
<p>3.1</p> 	<p>傳輸線 RS232 C 9/9-pin, 長 3 m</p>



裁刀

可裁切所有列印的標籤。
裁刀可打開以更換標籤。

規格資料			裁刀 系列機種專用
紙張	寬度	mm	120
	磅數	gr/m ²	60 - 240
	厚度	mm	0.05 - 1.1
最小裁切長度	mm		10
最大標籤間隙	mm		2.5
最快裁切速度 (分)			200
回捲方向			建議使用外捲
監控			裁刀打開、裁刀未切到底



裁刀及虛線裁刀

可針對布標或熱縮套管這類連續性材質裁切出方便手撕的郵票孔。
其他材質也能裁切。裁刀可打開以更換標籤。

規格資料			裁刀及虛線裁刀 系列機種專用
打孔	孔位間距	mm	2.5
	孔位寬度	mm	0.8
紙張	寬度	mm	45
	磅數	gr/m ²	60 - 240
	厚度	mm	0.05 - 1.1
最小裁切長度	mm		10
最大標籤間隙	mm		2.5
最快裁切速度 (分)			200
回捲方向			建議使用外捲
監控			裁刀打開、裁刀未切到底

型號及料號總覽

項目	料號	條碼印表機
1.1	F5978212.101	條碼印表機 EOS 5/300M
出貨內容		
條碼印表機 電源線 E+F 型 · 長度 1.8 m USB 傳輸線 · 長度 1.8 m 操作手冊 德 / 英		
線上資源		
 <p>操作手冊有 30 種語言版本 規格手冊 德 / 英 / 法 維修手冊 德 / 英 零件手冊 德 / 英 程式手冊 英</p> <p>Windows 條碼印表機驅動程式相容於 Windows 10 Server 2016 Windows 11 Server 2019 Server 2022 Server 2025 (驅動程式有 WHQL 認證) Apple Mac OS X 驅動程式 德 / 英 / 法 Linux 驅動程式 德 / 英 / 法 標籤編輯軟體 cablabel S3 Lite 入門版 cablabel S3 Viewer 檢視版</p> <p>https://setup.cab.de/en</p>		
項目	料號	易磨耗零件
2.1	5965580.001	印字頭 300 dpi
2.2	5965488.001	列印滾軸 DR4
項目	料號	配件
2.3	5966218.001	列印滾軸 DR4-30
	5966219.001	列印滾軸 DR4-60

出貨內容、外觀設計及規格資料以本冊輸出時間當下的資訊為準，隨時可能更新。cab 對於本冊提供的資訊不作任何保證。

項目	料號	配件
2.4	6010186	外接操作面板
	5907718.001	USB 傳輸線, 1.8 m
	5907730.001	USB 傳輸線, 3 m
	5907750.001	USB 傳輸線, 5 m
	5907760.001	USB 傳輸線, 11 m
	5907765.001	USB 傳輸線, 16 m
2.5	5977370	SD 記憶卡
2.6	5977730	USB 隨身碟
2.7	5978912.001	USB 無線網卡 2.4 GHz 802.11b/g/n
2.8	5977731	USB 無線網卡 搭配可轉動的天線桿 2.4 GHz 802.11b/g/n + 5 GHz a/n/ac
2.10	5948205	標籤選擇 I/O 介面盒
3.1	5550818	傳輸線 RS232 C 9/9-pin, 長 3 m
4.1	5966730	裁刀 EOS 5
4.2	5969891	裁刀及虛線裁刀 EOS 5
5.1	5965586	外掛標籤送紙器 EOS
5.2	5953753	折疊式標籤止煞裝置 EOS
項目	料號	標籤編輯軟體
11.7	套裝軟體	cablabel S3 Lite 入門版 (至 cab.de/tw 下載)
	5588001	cablabel S3 PRO 1 WS 專業版
	5588100	cablabel S3 PRO 5 WS 專業版
	5588101	cablabel S3 PRO 10 WS 專業版
	5588150	S3 PRO 1 additional 專業版
	5588151	S3 PRO 4 additional 專業版
	5588152	S3 PRO 9 additional 專業版
	5588002	cablabel S3 Print 1 WS 列印版
	5588105	cablabel S3 Print 5 WS 列印版
	5588106	cablabel S3 Print 10 WS 列印版
	5588155	S3 Print 1 additional 列印版
	5588156	S3 Print 4 additional 列印版
	5588157	S3 Print 9 additional 列印版
	規劃中	cablabel S3 Print Server 版
11.10	9008486	程式手冊英文版 (影印複本)



最新資訊參見官網

www.cab.de/tw/productmarking/label-printer/eos25

cab 產品總覽

條碼印表機
MACH1, MACH2



條碼印表機
EOS 2



條碼印表機
EOS 5



條碼印表機
MACH 4S



條碼印表機
SQUIX 2



條碼印表機
SQUIX 4



條碼印表機
SQUIX 6.3



條碼印表機
SQUIX 8.3



條碼印表機
XD Q (雙面列印)



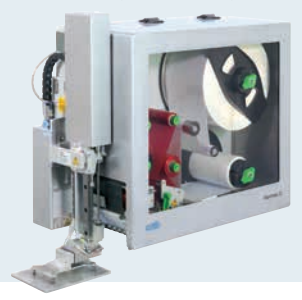
條碼印表機
XC Q (雙色列印)



貼標系統
HERMES Q



貼標系統
Hermes C (雙色列印)



試管貼標系統
AXON 1



列印模組
PX Q



標籤及碳帶



標籤編輯軟體
cablabel S3



標籤剝離機
HS, VS



快速貼標機
IXOR



雷射雕刻機
XENO 4



雷射雕刻系統



Germany 德國
cab Produkttechnik GmbH & Co KG
Karlsruhe
Tel. +49 721 6626 0
www.cab.de

France 法國
cab Technologies S.à.r.l.
Niedermodern
Tel. +33 388 722501
www.cab.de/fr

USA 美國
cab Technology, Inc.
Chelmsford, MA
Tel. +1 978 250 8321
www.cab.de/us

Mexico 墨西哥
cab Technology, Inc.
Juárez
Tel. +52 656 682 4301
www.cab.de/es

Taiwan 台灣
cab Technology Co., Ltd.
希愛比科技股份有限公司
Taipei
Tel. +886 (02) 8227 3966
www.cab.de/tw

China 中國
cab (Shanghai) Trading Co., Ltd.
铠博 (上海) 贸易有限公司
Shanghai
Tel. +86 (021) 6236 3161
www.cab.de/cn

Singapore 新加坡
cab Singapore Pte. Ltd.
Singapore
Tel. +65 6931 9099
www.cab.de/en

South Africa 南非
cab Technology (Pty) Ltd.
Randburg
Tel. +27 11 886 3580
www.cab.de/za

cab // 820 服務經銷商夥伴遍佈全球超過 80 個國家

cab
we identify more