

Édition : 03/2026



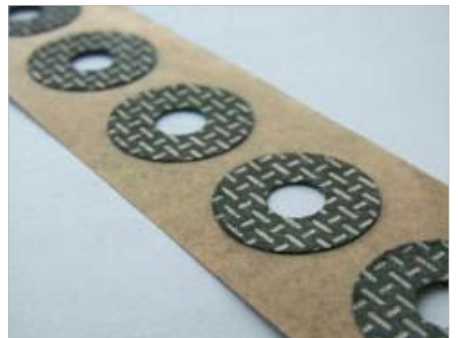
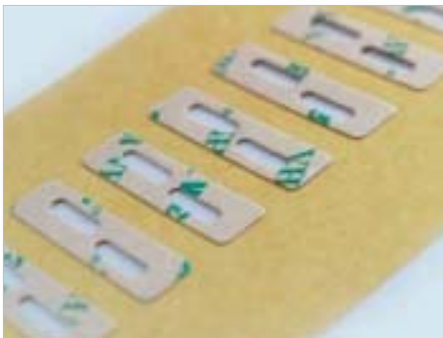
ROXI

avec applicateurs
HERMES

Étiqueteuses pour
applications industrielles

Made in Germany

Exemples d'applications



Étiqueteuses ROXI avec applicateurs HERMES Q

ROXI

Pour la pose précise d'étiquettes et de pièces formées :

- Films de protection
- Membranes GORE-TEX
- Joints d'étanchéité
- Pads thermoconducteurs
- Éléments de blindage

Hauteurs de produits variables

Étiquetage à l'arrêt avec semelle de soufflage et de déroulement au défilement

Construction robuste, parfaitement aboutie dans les moindres détails



Conception compacte et étroite

Pour un montage facile sur les lignes de production ou l'intégration dans des machines d'étiquetage.

Montage libre

Vertical, horizontal, incliné, en version gauche ou droite.

Durabilité et entretien simplifié

Conçu pour une utilisation industrielle soutenue. Mise à jour gratuite du firmware via l'interface Ethernet, USB ou par logiciel FTP.

Qualité et fiabilité élevés

Grâce au montage de modules fonctionnels éprouvés « Made in Germany »

Sécurité garantie

Certifié par un organisme de contrôle indépendant agréé.

Temps d'immobilisation réduit

Grâce à un changement de consommable simple et rapide.

Accessoires utiles

L'étiqueteuse peut être installée prête à l'emploi grâce aux colonnes de montage, supports, câbles de connexion, etc.

Panneau de commande

ROXI

Utilisation simple et intuitive.
Selon l'intégration de l'étiqueteuse,
l'afficheur peut être tourné de 180°.

**Interface utilisateur avec icônes explicites pour
la configuration de l'appareil**



Vitesse des étiquettes

Avec synchronisation
à la vitesse du produit


VITESSE

SYSTÈME

Configuration du système

Affichage, langue, fin de la bande, interfaces

Positionnement des étiquettes sur le produit

Gestion de l'étiquetage multiple
Condition de départ


DÉMARRER

FORMATS

Configurations spécifiques

Nombreux choix de formats
Sauvegarde et restauration depuis un PC

Arrêt de l'étiquette sur le module de distribution

Détection d'étiquettes manquantes
Traitement d'une condition d'arrêt externe


ARRÊTER

LOT

Nombre de lots

Arrêt automatique après un nombre spécifié de
produits

Paramètres d'impression

Pour le pilotage d'une imprimante externe
ou d'un système de pose


IMPRESSION

SERVICE

Outils de maintenance

Assistant de maintenance, tutoriels vidéos,
affichage et réglage des entrées et sorties à des fins
de maintenance

Paramètres de transfert

Pour le pilotage de systèmes de poses optionnels
tels qu'un applicateur, la boîte de soufflage, etc.


ÉTIQUETAGE

Firmware

ROXI

Système d'exploitation Linux embarqué



- Prise en charge opérationnelle de paquets et d'interfaces de la communauté Open Source, tels que FTP, SSL, Avahi/Zeroconf



- Mises à jour régulières pour les correctifs urgents et les patches de sécurité officiels CVE
- Notes de version pour chaque mise à jour

Compatibilité des étiqueteuses



- Même base de code pour ROXI et IXOR+
- Fichier de firmware identique en préparation
- Chaque évolution est immédiatement disponible sur chaque appareil

Maintenance et diagnostics



- Interface Web
- Journal des événements pour le suivi des activités
- Documents de diagnostic au format XML standardisé

Interfaces et fonctionnalités pour l'utilisateur

| | Clé USB | Interface Web | Logiciel FTP |
|--|---------|---------------|--------------|
| Accès à l'ensemble de la documentation de l'appareil | ✓ | ✓ | ✓ |
| Sauvegarde et restauration | ✓ | ✓ | ✓ |
| Lecture et importation de configurations | ✓ | ✓ | ✓ |
| Mise à jour du firmware | ✓ | | ✓ |



VNC LAN / WLAN

Commande à distance par PC, smartphone ou tablette



Diagrammes d'insertion

Affichage sur l'écran

Mises à niveau

- L'activation de protocoles tels que MQTT ou de fonctions telles que l'encodeur maître se font par des clés d'activation pouvant être achetées séparément

Assistance à distance

- Les techniciens peuvent utiliser le réseau client existant pour effectuer un diagnostic à distance
- Oscilloscope logiciel spécialisé avec une résolution jusqu'à 1 ms → peut être utilisé sans restriction pendant la production

Protocoles Ethernet intégrés pour les systèmes de contrôle centralisés

 - MQTT, ModBus TCP

 - OPC UA

 - Profinet

disponible à partir de la fin du second trimestre 2026

- Accès aux paramètres, signaux E/S, messages d'erreur via automate et PC industriels
- Activation par clé

Redondance

- Dans un réseau Ethernet, un nombre illimité de paires d'étiqueteuses peut fonctionner en redondance
- Lorsqu'une étiqueteuse pose des étiquettes sur les produits, l'autre reste en veille. En cas de dysfonctionnement de l'étiqueteuse active (par exemple, fin du rouleau), la seconde prend immédiatement le relais
- Cela garantit que tous les produits situés entre les deux étiqueteuses sont correctement étiquetés
- La cellule de détection produit et l'encodeur sont présents une seule fois pour les deux étiqueteuses. Les signaux sont transmis aux deux appareils via un répartiteur
- Un adaptateur est nécessaire pour la connexion Ethernet
- Activation par clé

**1 Interrupteur d'alimentation****2 Connecteur d'alimentation****3 2 x USB maître**

pour balise d'alarme lumineuse, panneau de commande externe, clé USB, clé Wi-Fi

4 Ethernet

Transfert de données TCP/IP

5 START

Signal START, par exemple avec la cellule de détection produit

6 Interface E/S

Conforme à la norme CEI/EN 61131-2, type 1+3

Toutes les entrées et sorties sont protégées contre les inversions de polarité, les sorties sont également protégées contre les courts-circuits

7 SYNC

Synchronisation des étiquettes à la vitesse du produit grâce au codeur incrémental (rotatif → linéaire sur demande)

**Entrées digitales**

Étiquetteuse en marche
Décollement
Start étiquetage
Verrouillage Start
Réinitialiser défaut
Personnalisée

Entrées analogiques

Vitesse
Départ différé
Arrêt temporisé

Sorties digitales PNP

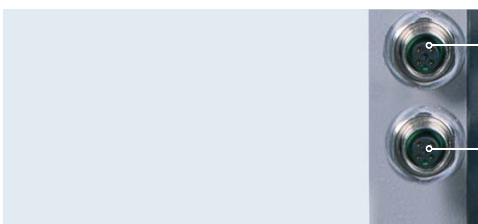
Étiquetteuse prête
Bouton de décollement appuyé
Arrêt du transport des étiquettes
Transport des étiquettes actif
Étiquette manquante sur le support
Fin de bande d'étiquettes
Pré-alarme fin de bande d'étiquettes
Défaut
Personnalisée

Affichage du statut sur le panneau de commande

De toutes les entrées et sorties.

Utile lors de la configuration initiale, notamment pour l'intégration d'une étiqueteuse dans un système de contrôle externe.

Pour les tests, les entrées et sorties peuvent être simulées ou forcées.

**8 PRINT & APPLY**

Interface périphérique pour la gestion d'une imprimante et commande d'un système de pose avec alimentation 24 VDC.

9 STOP

Connexion de la cellule de détection d'étiquettes pour la détection optique ou inductive du début de l'étiquette

Données techniques

ROXI

| Largeur rouleau ROXI | | jusqu'à (mm) | | 60 | 120 | 180 | | |
|--|-----------------------------------|--------------------------------------|---|--|----------|------------------|---|--|
| Vitesse de bande | | jusqu'à (m/min) | | 30 | 30 | 30 ²⁾ | | |
| Cadence | | Nombre (étiquettes/min) | | Elle est déterminée par la longueur de l'étiquette et la vitesse du produit et peut être simulée depuis le panneau de commande | | | | |
| Montage / Intégration | | vertical / horizontal | | | | | | |
| Sens de distribution | | L vers la gauche ou R vers la droite | | | | | | |
| Matières¹⁾ | | | | | | | | |
| Étiquettes | | | sur rouleau | | | | Papier, synthétiques PET, PE, PP, PVC / livrets sur demande | |
| | Largeur | (mm) | 10 - 56 | 10 - 116 | 10 - 176 | | | |
| | Longueur d'avance | (mm) | 10 - 250 (à partir de 4 sur demande) | | | | | |
| | Marge | min (mm) | 2 | | | | | |
| | Épaisseur | (mm) | 0,055 - 3 | | | | | |
| Support | Largeur | (mm) | 15 - 60 | 15 - 120 | 15 - 180 | | | |
| Poids du rouleau | | | jusqu'à (kg) | | | | 12 | |
| Dérouleur | Ø extérieur | (mm) | 300 | | | | | |
| | Ø mandrin | (mm) | 76 | | | | | |
| | Sens d'enroulement | | intérieur ou extérieur | | | | | |
| Enrouleur | Ø extérieur | (mm) | 210 | | | | | |
| | Ø mandrin | (mm) | 76 | | | | | |
| Cellule de détection d'étiquettes | | | | | | | | |
| Marge du bord | | | Fonctions | | | | détection bord de l'étiquette et fin de matière | |
| | CEON | (mm) | 9 - 30 | 9 - 60 | 9 - 90 | | | |
| | GAB 500-1 | (mm) | 7,5 - 17,5 | | | | | |
| | GAB 500-2 | (mm) | 8 - 40 | | | | | |
| Fonctionnement | | | | | | | | |
| Tension | 100 - 240 V~, 50 - 60 Hz | | | | | | | |
| Consommation électrique | 100 V~ max. 2 A / 240 V~ max. 1 A | | | | | | | |
| Température / humidité | En fonctionnement | | 5° - 40 °C / 10 % - 85 %, sans condensation | | | | | |
| | Stockage | | 0° - 60 °C / 20 % - 85 %, sans condensation | | | | | |
| | Transport | | -25° - 60 °C / 20 % - 85 %, sans condensation | | | | | |
| Certifications | CE, FCC classe A, ICES-3 | | | | | | | |
| | en préparation | | cULus, CB | | | | | |
| Indice de protection | IP 40 | | | | | | | |
| Panneau de commande | | | | | | | | |
| | | Boutons LED | | MARCHE / ARRÊT, FEED (avance étiquette) | | | | |
| Afficheur LCD | | Largeur x Hauteur (mm) | | 54 x 70 | | | | |
| Surveillances | | | | | | | | |
| Pré-alarme fin de bande, bande arrachée, couple, température, tensions | | | | | | | | |

¹⁾ La distribution est tributaire des dimensions, de la matière et de la nature de l'adhésif de l'étiquette. Pour les applications spécifiques il est nécessaire d'effectuer au préalable des tests et une validation.

²⁾ La vitesse de la bande de 30 m/min a été déterminée avec une largeur de rouleau de 180 mm et une longueur d'étiquette de 98 mm. D'autres dimensions devront être testées.

| Étiqueteuse | Repère A (mm) | Repère B (mm) | Poids (kg) |
|-------------|---------------|---------------|------------|
| ROXI 60 | 60 | 140 | 11,5 |
| ROXI 120 | 120 | 145 | 12 |
| ROXI 180 | 180 | 205 | 13 |

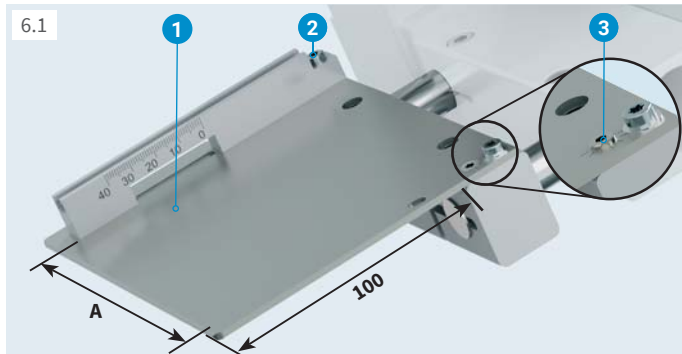
| Tige de montage | Repère L1 (mm) |
|-----------------|----------------|
| MS 25 | 25 |

Les indications sur le programme de livraison, l'aspect et les données techniques correspondent aux connaissances existantes lors de l'impression. Sous réserve de modifications.
Les informations du catalogue ne constituent aucune assurance ou garantie.

Module de distribution, tiges de montage, cellules

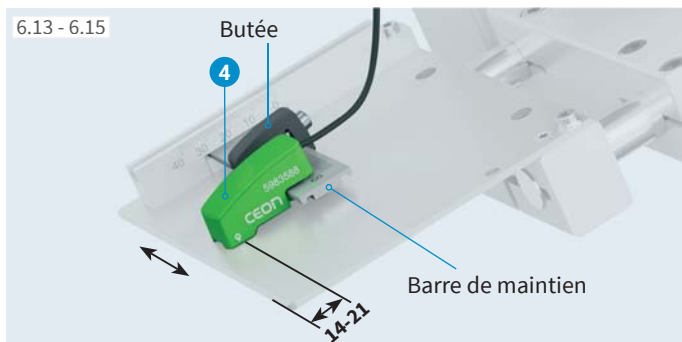
ROXI

Le module de distribution est composé de la lame de dépose ① et du guide ②.



Elle est connectée à l'étiqueteuse via une interface de communication intelligente. La fonction d'apprentissage s'effectue depuis le panneau de commande. L'étalonnage est terminé après seulement deux étiquettes.

Une sonde en céramique mesure de façon inductive la différence de hauteur entre le support et la surface supérieure de l'étiquette, au niveau de son bord. Le capteur peut être déplacé le long de la barre de maintien. La distance par rapport au bord se règle facilement grâce aux graduations.



Modules de distribution SP

Le défilement de la bande d'étiquettes peut être ajusté pendant l'étiquetage avec l'excentrique ③.

| Module de distribution | Sens de distribution | | Repère A (mm) |
|------------------------|----------------------|--------------------|---------------|
| | vers la gauche | vers la droite | |
| | SP 100/60L | SP 100/60R | 62 |
| | SP 100/120L | SP 100/120R | 124 |
| | SP 100/180L | SP 100/180R | 186 |

Tiges de montage

Deux tiges de montage sont nécessaires par appareil.

| Tige de montage | Repère L1 (mm) |
|-----------------|----------------|
| MS 25 | 25 |

Cellule de détection d'étiquettes CEON ④

| | | Cellule de détection d'étiquettes CEON | |
|-----------------------------|------------|--|--|
| Fonctionnement | | par induction, avec sonde en céramique | |
| Matière | Étiquettes | papier, synthétique, opaque ou transparent | |
| | Support | opaque, translucide, transparent | |
| Épaisseur étiquettes | (mm) | 0,05 - 1,0 | |
| Échenillage étiquettes | (mm) | >2 | |
| Répétabilité | (mm) | ± 0,05 | |
| Câble de connexion longueur | (mm) | 600 | |

Butée

Elle est réglable et garantit le même positionnement après le démontage du capteur.

Barre de maintien

Elle est proposée en trois longueurs et se monte avec la butée sur la lame de dépose.

| | Modèle | Distance de la cellule par rapport au bord de référence (mm) | avec butée (mm) |
|--------------------------|----------------|--|-----------------|
| Barre de maintien | CEON 30 | 10 - 30 | 20 - 30 |
| | CEON 60 | 10 - 60 | 20 - 60 |
| | CEON 90 | 10 - 90 | 20 - 90 |

Cellule fourche GAB 500-1

Fixation sur le module de distribution. La distance de la cellule par rapport au bord de référence est réglable de 7,5 à 17,5 mm.

| | | Cellule fourche GAB 500-1 | |
|------------------------------|------------|-----------------------------|--|
| Fonctionnement | | optique, émetteur-récepteur | |
| Matière | Étiquettes | papier, synthétique, opaque | |
| | Support | translucide, transparent | |
| Hauteur de passage matière | (mm) | 3 | |
| Échenillage étiquettes | (mm) | >2 | |
| Répétabilité | (mm) | ± 0,05 | |
| Distance C bord de référence | | 7,5 - 17,5 | |
| Plage de réglage | (mm) | 7,5 - 17,5 | |

Cellule fourche GAB 500-2

Le montage s'effectue sur le support. La distance de la cellule par rapport au bord de référence est réglable de 8 à 40 mm.

| | | Cellule fourche GAB 500-2 | |
|------------------------------|------------|-----------------------------|--|
| Fonctionnement | | optique, émetteur-récepteur | |
| Matière | Étiquettes | papier, synthétique, opaque | |
| | Support | translucide, transparent | |
| Hauteur de passage matière | (mm) | 5 | |
| Échenillage étiquettes | (mm) | >2 | |
| Répétabilité | (mm) | ± 0,05 | |
| Distance C bord de référence | | 8 - 40 | |
| Plage de réglage | (mm) | 8 - 40 | |

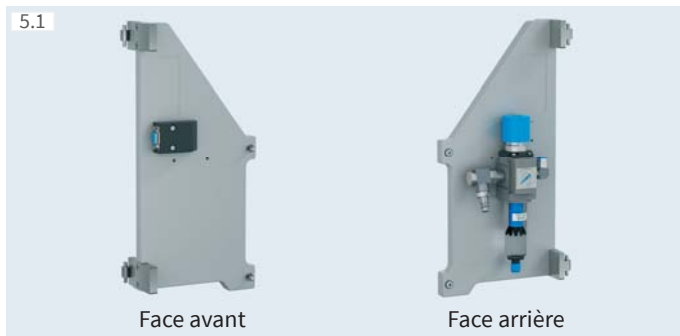
Support

Montage possible n'importe où sur les barres de montage. Fixation avec une vis.

| | Modèle | Repère D (mm) |
|----------------|----------------------|---------------|
| Support | GAB 500-2/124 | 104 |
| | GAB 500-2/186 | 166 |

Options

ROXI



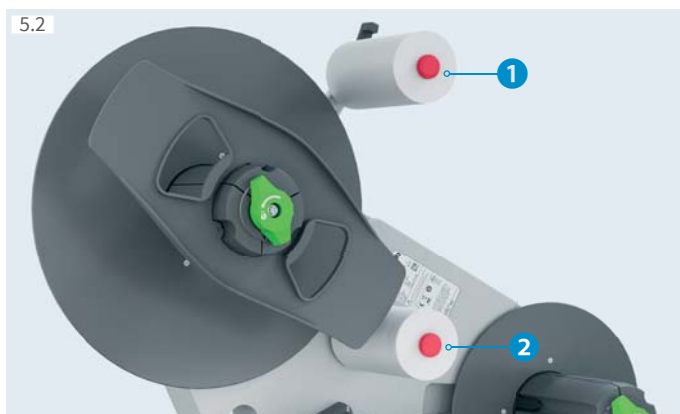
Plaque support ATP

L'applicateur est monté sur la plaque support et peut être basculé pour le changement de matière et l'entretien. À l'arrière se trouvent la vanne de régulation du filtre, l'indicateur et le filtre fin.

La plaque support peut être montée pour une orientation du module de distribution à gauche ou à droite.

Plaque support BTP

Pour la boîte de soufflage, une unité de traitement d'air à débit élevé est installée.



Rouleaux de déviation UR D60

Pour les matières qui se détachent du support lorsqu'elles sont soumises à un faible rayon de courbure, des rouleaux de déviation 1 et 2 d'un diamètre de 60 mm peuvent être utilisés.

| | Modèle | Diamètre (mm) | Largeur B (mm) |
|----------------------|------------|---------------|----------------|
| Rouleau de déviation | UR D60/62 | 60 | 62 |
| | UR D60/124 | 60 | 124 |
| | UR D60/186 | 60 | 186 |
| Guide | FR D60 | - | - |

Rouleaux de déviation avec revêtement antiadhésif sur demande

Accessoires

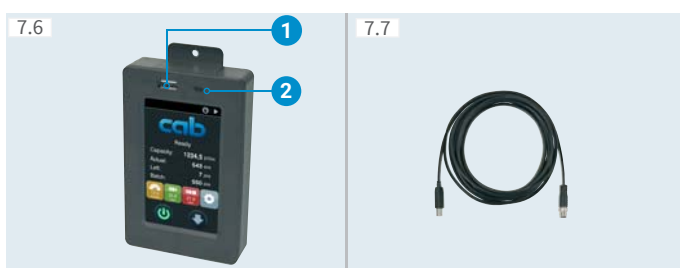


Cellule de détection produit

Pour déclencher l'étiquetage lors de la détection du produit. Distance de détection jusqu'à 200 mm.

Câble cellule de détection produit

M12-M8, 5 broches, codage a, longueur 2,5 m



Panneau de commande externe

Avec les mêmes fonctionnalités que celui de l'étiqueteuse. La commande peut se faire aussi bien sur le panneau de commande externe que sur le panneau de commande de l'étiqueteuse.

1 Port USB

pour transférer la configuration ou le firmware

2 Affichage par LED : mise sous tension

Câble de connexion USB 1,8 m, 3 m, 5 m (11 m sur demande)



Balise d'alarme lumineuse

Pour la connexion à l'étiqueteuse

Rouge Erreur générale, par ex. fin de bande d'étiquettes, bande d'étiquettes arrachée

Jaune Pré-alarme fin de bande d'étiquettes

Vert Appareil prêt

Câble de connexion USB 1 m



Câble d'interface E/S avec embouts à sertir

M12, 17 broches, 5 m

Câble de prolongement pour connexion E/S

M12, 17 broches, 2,5 m, 10 m

Systèmes de montage

ROXI

Ils permettent aussi bien le montage de l'étiqueteuse sur les lignes de production que son intégration dans des machines d'étiquetage.

Le système modulaire se compose de supports de montage avec support pivotant, de colonnes et de supports au sol avec accessoires.



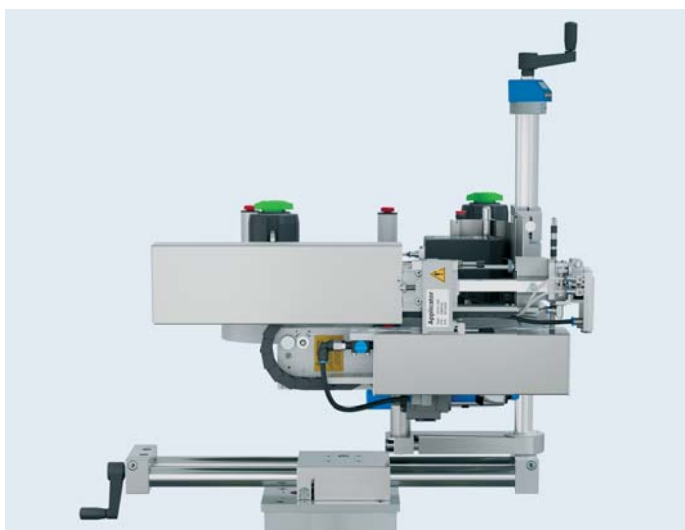
Support de montage réglable

L'étiqueteuse est montée sur deux colonnes. La position de dépose peut être réglée transversalement à la direction de transport du produit.

Sur ROXI, la fixation s'effectue à l'aide d'une vis moletée sur le boîtier.

Recommandé pour l'intégration verticale de l'étiqueteuse.

Pour pouvoir actionner la manivelle lors du montage sur le châssis de la colonne, une distance minimale de 40 mm est nécessaire entre le support pivotant et le boîtier.



Support de montage réglable par vis sans fin

Pour un réglage précis de la position de dépose. Le réglage par vis sans fin peut être effectué aussi bien lors d'une intégration horizontale que verticale de l'étiqueteuse. À l'aide de la manivelle, la position de dépose se déplace de 3 mm par tour.



Support au sol vertical 1632

De préférence pour **l'étiquetage par le dessus**. Le support au sol est équipé de roues pour le déplacement, il se positionne et se fixe sur le lieu de travail grâce à ses pieds réglables.

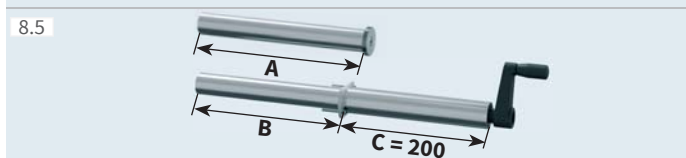
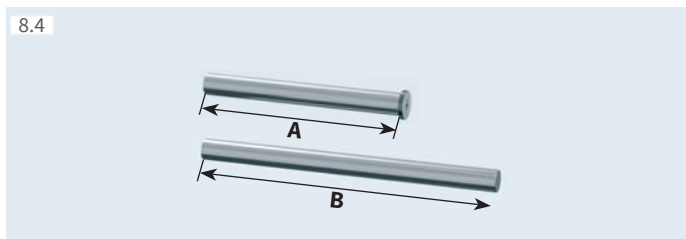
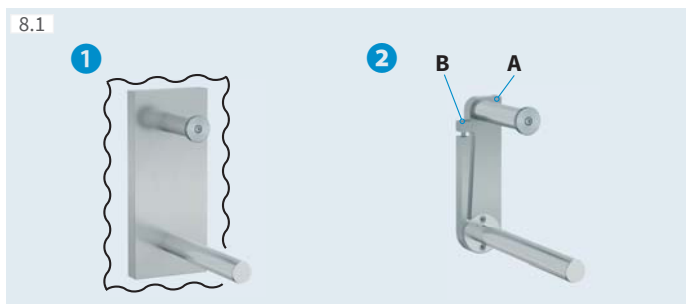
Support au sol horizontal 1231

De préférence pour **l'étiquetage par le côté**. Il est réglable en hauteur, se positionne et se fixe sur le lieu de travail grâce à ses pieds réglables.

Voir catalogue ROXI / IXOR

Supports de montage

ROXI



1 Montage sur la plaque ou le profilé

Les deux tiges peuvent être montées directement sur une plaque ou sur un profilé.

2 Montage avec support pivotant

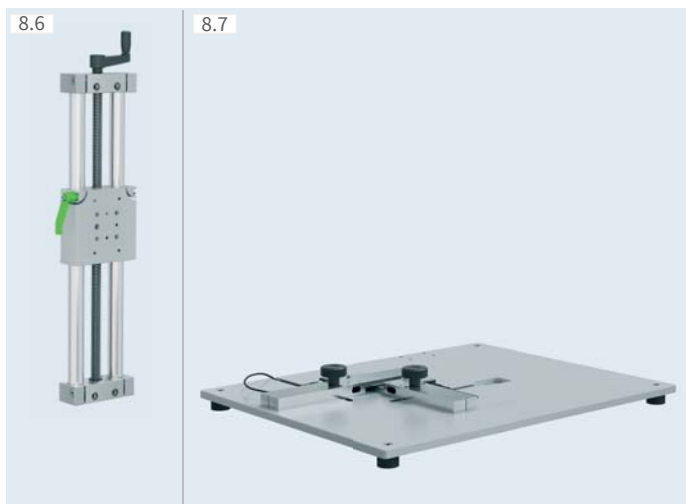
Il permet de régler l'angle d'étiquetage avec le produit.

La barre supérieure est maintenue avec le support pivotant et fixée avec la vis A. La barre inférieure et le palier sont vissés sur le support de colonne ou sur une plaque.

Le support pivotant est articulé sur le palier et peut être bloqué avec la vis B.

| | Modèle | Distance de déplacement | | Longueur de barre | |
|--|-------------|-------------------------|-------------|-------------------|---------------|
| | | Support pivotant (mm) | Plaque (mm) | Repère A (mm) | Repère B (mm) |
| Support de montage réglable | GHV 120/100 | 100 | 120 | 180 | 325 |
| | GHV 180/100 | 100 | 120 | 180 | 390 |
| | GHV 120/200 | 200 | 220 | 280 | 425 |
| | GHV 180/200 | 200 | 220 | 280 | 490 |
| Support de montage réglable avec précision | GHS 120/150 | 150 | 150 | 230 | 225 - 375 |
| | GHS 180/150 | 150 | 150 | 230 | 286 - 498 |

Colonne, plateau de base



Colonne

Pour fixer l'étiqueteuse sur un plateau de base ou sur un convoyeur. Réglage de la position à l'aide d'une manivelle.

Le diamètre de la colonne est de 30 mm.

| | Modèle | Longueur (mm) | Distance de déplacement (mm) |
|---------|---------|---------------|------------------------------|
| Colonne | SST 400 | 400 | 195 |
| | SST 600 | 600 | 395 |
| | SST 800 | 800 | 595 |

Plateau de base avec butée XY et cellule de détection produit

Pour sortie de l'étiquette vers la gauche ou vers la droite.

Dimensions standards : 400 x 500 mm

Indicateur de position



1 Affichage électronique de position EPOS

Réglages sur l'afficheur

- Comptage ascendant ou descendant
- Unité de mesure mm ou pouces
- Remise à zéro de la valeur affichée
- Absolu ou incrémental
- Définir la valeur de décalage

Kit de montage

L'indicateur de position peut être ajusté pour une lecture optimale, quelle que soit la position d'intégration de l'étiqueteuse.

- 2 Kit de montage GHS pour support de montage
- 3 Kit de montage SST pour support à colonne

Applicateurs HERMES Q

Configuration simplifiée

L'applicateur est réglable à partir du panneau de commande de la ROXI. Les configurations peuvent être sauvegardées et rechargées. Des fonctions de calibrage automatique rendent le paramétrage particulièrement rapide.

Surveillance des processus

Des valeurs statistiques détaillées et des messages d'erreur différenciés permettent une surveillance constante du processus et une réponse optimale en cas d'erreur.

Possibilité de mise à jour

Le firmware de l'applicateur peut être mis à jour via les interfaces de la ROXI.

1 Longévité accrue

Le guidage linéaire offre une grande précision et évite une usure prématurée.

2 Hauteurs de produits variable

La hauteur de pose est variable grâce au vérin. Le vérin est disponible en standard en longueur 200, 300, 400 ou 600 mm. D'autres longueurs sont disponibles sur demande.

3 Capot de protection

Les guidages et le vérin sont protégés de série par un capot.

4 Processus de pose sécurisé

L'aspiration, l'air de maintien et la vitesse du vérin sont réglables. Le bon fonctionnement est contrôlé par des capteurs.

5 Taille des étiquettes

Applicateurs pour petites et grandes étiquettes. Il est possible de poser des étiquettes de 4 à 250 mm de hauteur et de 4 à 174 mm de largeur.

6 Applicateur pivotant

Il permet un accès rapide et simplifié au mécanisme lors du changement de consommables ou lors de l'entretien.



Options

Réducteur de pression

Pour réduire la force d'impact du vérin sur le produit.

Applicateur à pression réduite

Adapté pour les postes de travail manuels sans capot de protection. Le diamètre du vérin est réduit à 12 mm. La soupape de sécurité limite l'air comprimé à 4,8 bars, prévenant ainsi tout risque de blessures.

Accessoires

Buses de soufflage

Pour l'air de maintien. Pour assurer le transfert de l'étiquette, celle-ci est soufflée par le bas contre la semelle.

Disponible pour les applications d'étiquetage de 2", 4" ou 6".

5.13

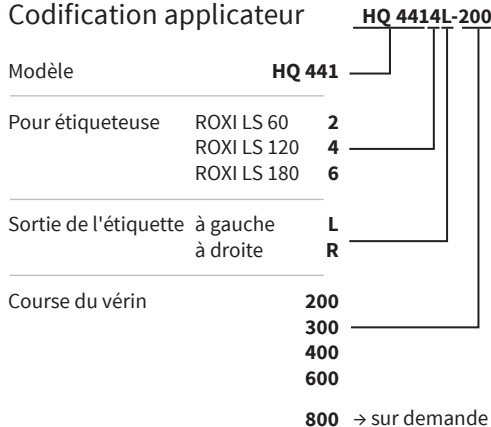


Applicateurs, semelles et options

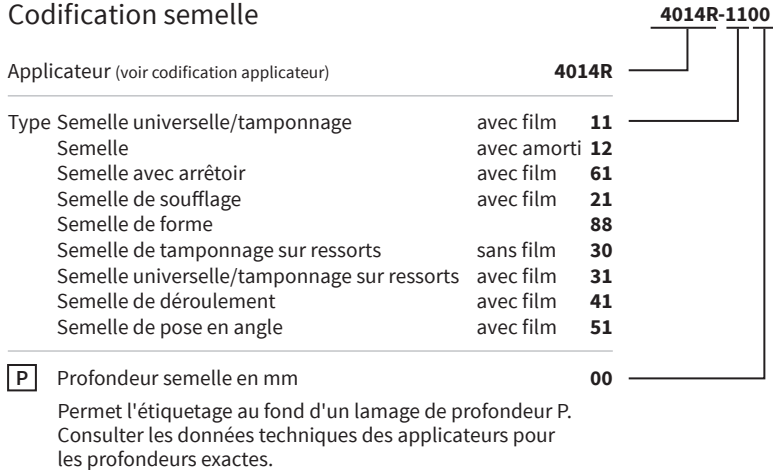
Vue d'ensemble

| Applicateurs | Page | ROXI | | | Semelle universelle avec film | Semelle de tamponnage avec film | Semelle avec amorti | Semelle avec arrêtoir | Semelle de soufflage | Semelle de forme | Semelle de tamponnage sur ressorts | Semelle universelle sur ressorts | Semelle de tamponnage sur ressorts | Semelle de déroulement | Semelle de pose en angle | Brosse | Réducteur de pression | Applicateur à pression réduite | | | | | | | | | | | | | | | | |
|-------------------------|---|--------------|---------|---------|-------------------------------|---------------------------------|--------------------------|--------------------------|--------------------------|--------------------------|------------------------------------|----------------------------------|------------------------------------|--------------------------|--------------------------|--------------------------|--------------------------|--------------------------------|--------------------------|----|----|----|----|----|----|----|----|----|----|--|--|------|---------|--|
| | | 60 | 120 | 180 | | | | | | | | | | | | | | | Type de semelle | | | | | | | | | | | | | | Options | |
| | | Codification | | | | | | | | | | | | | | | | | 11 | 11 | 12 | 61 | 21 | 88 | 30 | 31 | 31 | 41 | 51 | | | .212 | .220 | |
| Étiquetage de produits | Applicateur d'étiquettes de petites tailles | 14 | HQ 4114 | HQ 4114 | | <input type="checkbox"/> | <input type="checkbox"/> | <input type="checkbox"/> | <input type="checkbox"/> | <input type="checkbox"/> | | | | | | | | <input type="checkbox"/> | <input type="checkbox"/> | | | | | | | | | | | | | | | |
| | | 14 | | HQ 4116 | | <input type="checkbox"/> | <input type="checkbox"/> | <input type="checkbox"/> | <input type="checkbox"/> | <input type="checkbox"/> | | | | | | | | <input type="checkbox"/> | <input type="checkbox"/> | | | | | | | | | | | | | | | |
| | Applicateur de pose orientable | 15 | HQ 4214 | HQ 4214 | | <input type="checkbox"/> | <input type="checkbox"/> | <input type="checkbox"/> | <input type="checkbox"/> | <input type="checkbox"/> | | | | | | | | <input type="checkbox"/> | <input type="checkbox"/> | | | | | | | | | | | | | | | |
| | Applicateur de précision à positionnement ajustable | 16 | HQ 4414 | HQ 4414 | | <input type="checkbox"/> | <input type="checkbox"/> | <input type="checkbox"/> | <input type="checkbox"/> | <input type="checkbox"/> | | | | | | | | <input type="checkbox"/> | <input type="checkbox"/> | | | | | | | | | | | | | | | |
| | Applicateur de pose sur face intérieure | 17 | HQ 4514 | HQ 4514 | | | | | <input type="checkbox"/> | <input type="checkbox"/> | | | | | | | | | | | | | | | | | | | | | | | | |
| | Applicateur de pose en drapeau | 18 | | HQ 4712 | | | | | | <input type="checkbox"/> | <input type="checkbox"/> | | | | | | | | | | | | | | | | | | | | | | | |
| Étiquetage d'emballages | Applicateur d'étiquettes standards | 20/21 | | HQ 4014 | <input type="checkbox"/> | <input type="checkbox"/> | <input type="checkbox"/> | <input type="checkbox"/> | <input type="checkbox"/> | <input type="checkbox"/> | | <input type="checkbox"/> | <input type="checkbox"/> | <input type="checkbox"/> | <input type="checkbox"/> | | <input type="checkbox"/> | <input type="checkbox"/> | | | | | | | | | | | | | | | | |
| | | 20/21 | | HQ 4016 | <input type="checkbox"/> | <input type="checkbox"/> | <input type="checkbox"/> | <input type="checkbox"/> | <input type="checkbox"/> | <input type="checkbox"/> | | <input type="checkbox"/> | <input type="checkbox"/> | <input type="checkbox"/> | <input type="checkbox"/> | | <input type="checkbox"/> | <input type="checkbox"/> | | | | | | | | | | | | | | | | |
| | Applicateur pour hauteurs variables | 19 | | HQ 4024 | | | | | | | <input type="checkbox"/> | | | | | | | <input type="checkbox"/> | | | | | | | | | | | | | | | | |
| | Applicateur de soufflage à distance variable | 22 | | HQ 4614 | | | | | <input type="checkbox"/> | <input type="checkbox"/> | | | | | | | | | | | | | | | | | | | | | | | | |
| | Applicateur à projection | 23 | | HQ 6114 | | | | | | | | | | | | <input type="checkbox"/> | | | | | | | | | | | | | | | | | | |

Codification applicateur



Codification semelle



HQ 4114, HQ 4116 - Applicateur d'étiquettes de petites tailles

Pour la pose précise en temps réel d'étiquettes très petites ou de tailles moyennes. L'étiquetage peut se faire sur tous les côtés du produit.

La semelle est positionnée devant l'arête de décollement. L'étiquette est transmise durant l'impression. Un vérin à faible course guide horizontalement la semelle en position d'étiquetage. Le vérin horizontal pose ensuite l'étiquette sur le produit. La longueur du vérin détermine la distance maximale entre l'arête de décollement et le produit.

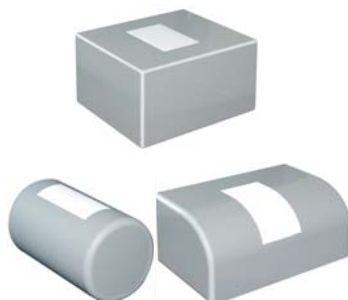
Accessoire

5.13 Buse de soufflage

Options

5.17 Réducteur de pression

5.18 Applicateur à pression réduite



4.2



| Applicateur d'étiquettes de petites tailles | HQ 4114 L/R-200 | HQ 4114 L/R-300 | HQ 4114 L/R-400 | HQ 4114 L/R-600 | HQ 4116 L/R-200 | HQ 4116 L/R-300 | HQ 4116 L/R-400 |
|--|--------------------------------------|-----------------|-----------------|-----------------|--------------------------------------|-----------------|-----------------|
| Pose de l'étiquette sur le produit | par dessus, par dessous, sur le côté | | | par dessus | par dessus, par dessous, sur le côté | | |
| Étiquetage du produit | à l'arrêt | | | | | | |
| | en mouvement | | | | | | |
| Hauteur du produit | fixe | | | | | | |
| | variable | | | | | | |
| Vérin à faible course horizontale (mm) | 10 | | | | | | |
| Distance produit-bord inférieur de l'imprimante jusqu'à (mm) | 135 | 235 | 335 | 535 | 135 | 235 | 335 |
| Poids de l'applicateur sans emballage (kg) | 5 | 6 | 7 | 9 | 5 | 6 | 7,5 |
| Puissance max. (W) | 15 | | | | | | |
| Pression d'air (bars) | 4,5 | | | | | | |
| Temps de cycle ¹⁾ env. (étiquettes/min) | 30 (semelle de forme 20) | | | | | | |

¹⁾Déterminé avec une course de 100 mm sous l'appareil, hauteur d'étiquette de 40 mm, vitesse d'impression de 100 mm/s.



Semelle de tamponnage

Permet de poser les étiquettes avec précision sur des surfaces planes, y compris les renforcements.

Semelle de soufflage

Pour les surfaces sensibles ou lorsque le produit est en mouvement. Les étiquettes sont soufflées par un jet d'air sur le produit. La distance de 5 à 10 mm avec la surface du produit est réglée grâce à une butée sur le vérin.



Semelle avec amorti

Le revêtement sert également à réduire le bruit sur les surfaces dures. Il est également utile pour les surfaces rugueuses ou ayant de petites irrégularités.

Semelle avec arrêtoir

Pour les petites étiquettes, l'épaule assure un positionnement très précis sur le produit.



Semelle de forme

Permet de poser les étiquettes avec précision sur des surfaces cylindriques, inclinées ou courbes. Une semelle de forme bombée peut s'utiliser pour éviter les bulles d'air sur les surfaces très lisses et plates. Pour les corps cylindriques un enroulement des étiquettes est possible jusqu'à 200°.

| | | Semelle de tamponnage | Semelle de soufflage | Semelle avec amorti | Semelle avec arrêtoir | Semelle de forme |
|----------------------|---------------|-----------------------|----------------------|---------------------|-----------------------|---------------------|
| Type de semelle | | 4114, 4116 L/R 11 F | 4114 L/R 2100 | 4114, 4116 L/R 12 F | 4114, 4116 L/R 61 F | 4114, 4116 L/R 8800 |
| Largeur étiquettes | ROXI 60 (mm) | 4 - 56 | 10 - 56 | 10 - 56 | 10 - 56 | 10 - 56 |
| | ROXI 120 (mm) | 10 - 116 | 10 - 116 | 10 - 116 | 10 - 116 | 10 - 116 |
| | ROXI 180 (mm) | 50 - 176 | - | 50 - 176 | 50 - 176 | 50 - 176 |
| Hauteur étiquettes | ROXI 60 (mm) | 4 - 80 | 10 - 80 | 8 - 80 | 4 - 80 | 8 - 80 |
| | ROXI 120 (mm) | 8 - 80 | 10 - 80 | 8 - 80 | 8 - 80 | 8 - 80 |
| | ROXI 180 (mm) | 8 - 80 | - | 8 - 80 | 8 - 80 | 8 - 80 |
| Profondeur semelle P | jusqu'à (mm) | 130 | - | 130 | 130 | - |

HQ 4214 - Applicateur de pose orientable

Pour la pose précise en temps réel d'étiquettes très petites ou de tailles moyennes lors d'intégrations délicates. L'étiquetage peut se faire sur tous les côtés du produit.

La semelle est positionnée devant l'arête de décollement. L'étiquette est transmise durant l'impression. Un vérin rotatif pivote la semelle jusqu'à 180° en position d'étiquetage. Le vérin horizontal pose ensuite l'étiquette sur le produit. La longueur du vérin détermine la distance maximale entre l'arête de décollement et le produit.



Accessoire

5.13 **Buse de soufflage**

Options

5.17 **Réducteur de pression**

5.18 **Applicateur à pression réduite**

4.3



| Applicateur de pose orientable | HQ 4214 L/R-200 | HQ 4214 L/R-300 | HQ 4214 L/R-400 |
|---|---|-----------------|--------------------------------------|
| Étiquetage du produit | à l'arrêt | ■ | |
| | en mouvement | | semelle de soufflage uniquement |
| Pose de l'étiquette sur le produit | | | par dessus, par dessous, sur le côté |
| Hauteur du produit | fixe | | semelle de soufflage uniquement |
| | variable | | toutes les semelles |
| Angle de pivotement horizontal | 90°, 0° | | |
| | 180° jusqu'à 15 mm de hauteur d'étiquette | ■ | |
| Distance produit-bord inférieur de l'imprimante | jusqu'à (mm) | 135 | 235 |
| Poids de l'applicateur | sans emballage (kg) | 4 | 5,5 |
| Puissance | max. (W) | | 15 |
| Pression d'air | bar | | 4,5 |
| Temps de cycle ¹⁾ | env. (étiquettes/min) | | 20 |

¹⁾ Déterminé avec une course de 100 mm sous l'appareil, hauteur d'étiquette de 40 mm, vitesse d'impression de 100 mm/s.



Semelle de tamponnage

Permet de poser les étiquettes avec précision sur des surfaces planes, y compris les renforcements.



Semelle avec amorti

Le revêtement sert également à réduire le bruit sur les surfaces dures. Il est également utile pour les surfaces rugueuses ou ayant de petites irrégularités.

Semelle avec arrêtoir

Pour les petites étiquettes, l'épaulement assure un positionnement très précis sur le produit.



Semelle de soufflage

Pour les surfaces sensibles ou lorsque le produit est en mouvement. Les étiquettes sont soufflées par un jet d'air sur le produit. La distance de 5 à 10 mm avec la surface du produit est réglée grâce à une butée sur le vérin.

| Type de semelle | | Semelle de tamponnage | Semelle avec amorti | Semelle avec arrêtoir | Semelle de soufflage |
|----------------------|---------------|-----------------------|---------------------|-----------------------|----------------------|
| | | 4214 L/R 11 F | 4214 L/R 12 F | 4214 L/R 61 F | 4214 L/R 2100 |
| Largeur étiquettes | ROXI 60 (mm) | 4 - 56 | 10 - 56 | 10 - 56 | 10 - 56 |
| | ROXI 120 (mm) | 10 - 80 | 10 - 80 | 10 - 80 | 10 - 80 |
| Hauteur étiquettes | ROXI 60 (mm) | 4 - 40 | 8 - 40 | 4 - 40 | 10 - 40 |
| | ROXI 120 (mm) | 8 - 40 | 8 - 40 | 8 - 40 | 10 - 40 |
| Profondeur semelle P | jusqu'à (mm) | 90 | 90 | 90 | - |

HQ 4414 - Applicateur de précision à positionnement ajustable

Pour la pose très précise en temps réel d'étiquettes très petites ou de tailles moyennes. La position exacte sur le produit est réglable en X et Y. L'étiquetage peut se faire sur tous les côtés du produit.

La semelle est positionnée devant l'arête de décollement. L'étiquette est transmise durant l'impression. Deux vérins à faible course guident horizontalement la semelle en position d'étiquetage. Le vérin horizontal pose ensuite l'étiquette sur le produit.

La longueur du vérin détermine la distance maximale entre l'arête de décollement et le produit.



Accessoire

5.13 Buse de soufflage

Option

5.18 Applicateur à pression réduite

4.4



| Applicateur de précision à positionnement ajustable | HQ 4414 L/R-200 | HQ 4414 L/R-300 | HQ 4414 L/R-400 |
|--|-----------------|--------------------------------------|-----------------|
| Étiquetage du produit à l'arrêt | | ■ | |
| Pose de l'étiquette sur le produit | | par dessus, par dessous, sur le côté | |
| Hauteur du produit variable | | ■ | |
| Vérin à faible course horizontale | | 3 - 7 | |
| sens X (mm) | | 11 - 15 | |
| sens Y (mm) | | | |
| Distance produit-bord inférieur de l'imprimante jusqu'à (mm) | 135 | 235 | 335 |
| Poids de l'applicateur sans emballage (kg) | 5 | 5,5 | 6 |
| Puissance max. (W) | | 15 | |
| Pression d'air (bars) | | 4,5 | |
| Temps de cycle ¹⁾ env. (étiquettes/min) | | 25 | |

¹⁾ Déterminé avec une course de 100 mm sous l'appareil, hauteur d'étiquette de 40 mm, vitesse d'impression de 100 mm/s.



Semelle de tamponnage

Permet de poser les étiquettes avec précision sur des surfaces planes, y compris les renforcements.



Semelle avec amorti

Le revêtement sert également à réduire le bruit sur les surfaces dures. Il est également utile pour les surfaces rugueuses ou ayant de petites irrégularités.



Semelle avec arrêtoir

Pour les petites étiquettes, l'épaule assure un positionnement précis sur le produit.

| Type de semelle | Semelle de tamponnage | Semelle avec amorti | Semelle avec arrêtoir |
|-----------------------------------|-----------------------|----------------------|-----------------------|
| | 4414 L/R 11 F | 4414 L/R 12 F | 4414 L/R 61 F |
| Largeur étiquettes ROXI 60 (mm) | 4 - 56 | 10 - 116 | 10 - 56 |
| ROXI 120 (mm) | | 10 - 116 | |
| Hauteur étiquettes (mm) | 4 - 80 | 8 - 80 | 4 - 80 |
| Profondeur semelle P jusqu'à (mm) | | 120 | |

HQ 4514 - Applicateur de pose sur face intérieure

Pour la pose en temps réel sur les surfaces intérieures de tubes et profilés. La position exacte sur le produit est ajustée par une butée au niveau du vérin. L'étiquetage peut se faire sur tous les côtés du produit.

La semelle est positionnée devant l'arête de décollement. L'étiquette est transmise durant l'impression. Un vérin pivotant tourne la semelle jusqu'à la surface d'étiquetage. Le vérin horizontal guide l'étiquette jusqu'en position d'étiquetage.



Accessoire

5.13 Buse de soufflage



| Applicateur de pose sur face intérieure | HQ 4514 L/R-200 | HQ 4514 L/R-300 | HQ 4514 L/R-400 |
|---|-----------------------|--------------------------------------|-------------------|
| Étiquetage du produit | à l'arrêt | ■ | |
| Pose de l'étiquette sur le produit | | par dessus, par dessous, sur le côté | |
| Hauteur du produit | fixe | ■ | |
| Angle de pivotement vertical | | 120° | |
| Distance bord inférieur de l'imprimante - haut de l'étiquette | jusqu'à (mm) | 150 ²⁾ | 250 ²⁾ |
| Poids de l'applicateur | sans emballage (kg) | 6 | 6,5 |
| Puissance | max. (W) | | 15 |
| Pression d'air | (bars) | | 4,5 |
| Temps de cycle ¹⁾ | env. (étiquettes/min) | | 20 |

¹⁾ Déterminé avec une course de 100 mm sous l'appareil, hauteur d'étiquette de 40 mm, vitesse d'impression de 100 mm/s.

²⁾ Dépend de la hauteur de l'étiquette.



Semelle de soufflage

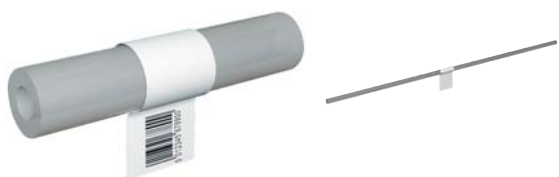
Les étiquettes sont soufflées par un jet d'air à une distance de 5 à 10 mm avec la surface du produit.

| Type de semelle | | Semelle de soufflage | |
|--------------------|----------|----------------------|---------|
| | | 4514 L/R 2100 | |
| Largeur étiquettes | ROXI 60 | (mm) | 10 - 56 |
| | ROXI 120 | (mm) | 10 - 80 |
| Hauteur étiquettes | | (mm) | 10 - 60 |

HQ 4712 - Applicateur de pose en drapeau

Pour la pose précise en temps réel sur des matériaux ronds tels que des câbles, des tuyaux, tubes etc. L'étiquetage peut se faire sur tous les côtés du produit.

La semelle est positionnée devant l'arête de décollement. L'étiquette est transmise durant l'impression. Un vérin horizontal la guide en position d'étiquetage. À l'aide d'un guidage en courbe, le vérin additionnel pose l'étiquette autour du produit arrondi. Elle est tout d'abord collée avec précision au niveau des extrémités et seulement ensuite pressée contre le matériau rond. La longueur du vérin détermine la distance maximale entre l'arête de décollement et le produit.



Accessoire

5.13 Buse de soufflage

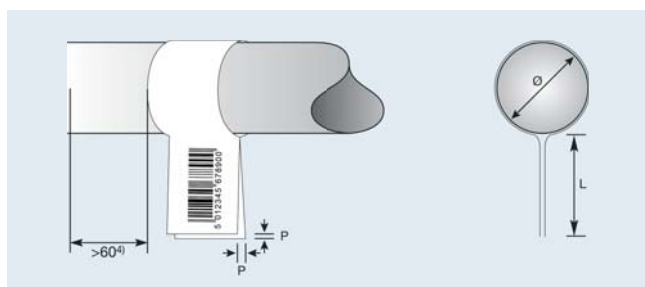
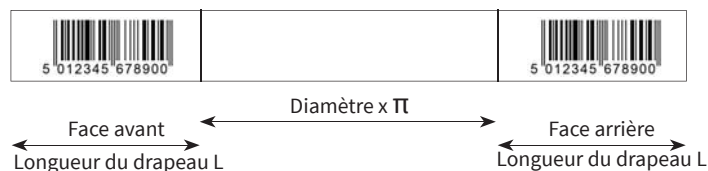
4.6



| Applicateur de pose en drapeau | | HQ 4712 L-300 |
|---|-----------------------|--|
| Étiquetage du produit | à l'arrêt | ■ |
| Pose de l'étiquette sur le produit | | par dessus, par dessous, sur le côté, verticalement, retourné : 0 - 180° dans le sens des aiguilles d'une montre ; autre sur demande |
| Hauteur du produit | fixe | ■ |
| Distance produit - bord inférieur de l'imprimante | min. (mm) | 70 |
| avec un vérin de 300 | jusqu'à (mm) | 260 |
| Hauteur de plongée de la pince | (mm) | 55 |
| Décalage P | jusqu'à (mm) | 1 ¹⁾ |
| Poids de l'applicateur | sans emballage (kg) | 8 |
| Puissance | max. (W) | 15 |
| Pression d'air | (bars) | 4,5 |
| Temps de cycle uniquement impression-pose ²⁾ | env. (étiquettes/min) | 15 |

¹⁾ Dépend de la qualité de l'étiquette.

²⁾ Déterminé avec une vitesse d'impression de 100 mm/s.



| Type de semelle | | Semelle de forme |
|-----------------------------|------|------------------------|
| | | 4712 L 300 |
| Largeur étiquettes ROXI 120 | (mm) | 50 ³⁾ - 100 |
| Hauteur étiquettes | (mm) | 10 - 50 |
| Diamètre | (mm) | 3 - 16 |

³⁾ Une entretoise est nécessaire pour les largeurs d'étiquettes de 50 à 58 mm.

⁴⁾ Le drapeau sur le produit nécessite d'un côté un espace libre supérieur à 60 mm, sans composants, pliures ou étages.

HQ 4024 - Applicateur pour hauteurs variables

- Jusqu'à 90% d'économie en air comprimé
- Hauteur d'étiquette variable avec une seule semelle

Pour la pose en temps réel sur des emballages de hauteurs variables.

La semelle de tamponnage sur ressorts permet une pose fiable de l'étiquette, même sur des surfaces inclinées. Trois semelles de tamponnage sur ressorts sont disponibles pour des hauteurs d'étiquettes de 40 à 100, 150 et 200 mm, avec des largeurs de 50 à 105 mm.

Les étiquettes sont aspirées sans air de maintien grâce à un ventilateur électrique. L'air comprimé n'est nécessaire que pour le vérin.



Option

5.17 Réducteur de pression

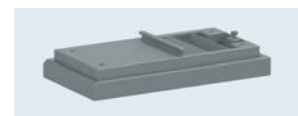
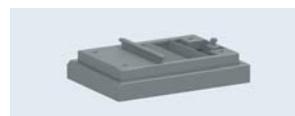


| Applicateur pour hauteurs variables | | HQ 4024 L/R-200 | HQ 4024 L/R-300 | HQ 4024 L/R-400 | HQ 4024 L/R-600 |
|---|-----------------------|--|-----------------|-----------------|-----------------|
| Distance emballage - bord inférieur de l'imprimante | jusqu'à (mm) | 135 | 235 | 335 | 535 |
| Hauteur de l'emballage | variable | ■ | | | |
| Différence de hauteurs de l'emballage | max. (mm) | 100 | 200 | 300 | 500 |
| Pose de l'étiquette sur l'emballage | | par dessus, par dessous, sur le côté | | | par dessus |
| Étiquetage de l'emballage | à l'arrêt | ■ | | | |
| Surveillances | capteur 1 | position initiale / position haute | | | |
| | capteur 2 | étiquette sur la semelle | | | |
| | capteur 3 | position d'étiquetage / position basse | | | |
| Puissance | max. (W) | 30 | | | |
| Pression d'air | (bars) | 4,5 | | | |
| Temps de cycle ¹⁾ | env. (étiquettes/min) | 30 | | | |

¹⁾ Déterminé avec une course de 100 mm sous l'appareil, hauteur d'étiquette de 40 mm, vitesse d'impression de 100 mm/s.

Semelle de tamponnage sur ressorts

Les étiquettes sont posées avec précision sur des surfaces planes.



| Type de semelle | | 4024-3000 105 x 100 | 4024-3000 105 x 150 | 4024-3000 105 x 200 |
|-----------------------------|------|---------------------|---------------------|---------------------|
| Largeur étiquettes ROXI 120 | (mm) | 50 - 105 | 50 - 105 | 50 - 105 |
| Hauteur étiquettes | (mm) | 40 - 100 | 80 - 150 | 120 - 200 |
| Épaisseur étiquettes | (µm) | 110 | 110 | 110 |

HQ 4014, HQ 4016 - Applicateur d'étiquettes standards

Pour la pose en temps réel sur les emballages. Selon le type de semelle, l'emballage peut être au repos ou en mouvement. L'étiquetage peut se faire sur tous les côtés.

La semelle est positionnée devant l'arête de décollement.

L'étiquette est transmise durant l'impression. Le vérin horizontal pose l'étiquette sur l'emballage. Un capteur détecte l'emballage et contrôle le retour du vérin dans sa position initiale.

La longueur du vérin détermine la distance maximale entre l'arête de décollement et l'emballage.



Accessoire

5.13 **Buse de soufflage**

Options

5.17 **Réducteur de pression**

5.18 **Applicateur à pression réduite**

4.8



| Applicateur d'étiquettes standards | HQ 4014L/R-200 | HQ 4014L/R-300 | HQ 4014L/R-400 | HQ 4014L/R-600 | HQ 4016L/R-200 | HQ 4016L/R-300 | HQ 4016L/R-400 | HQ 4016L/R-600 |
|--|--------------------------------------|----------------|----------------|-------------------------|--------------------------------------|----------------|----------------|-------------------------|
| Hauteur de l'emballage | variable | | | | | | | |
| Étiquetage de l'emballage | à l'arrêt | | | | | | | |
| Pose de l'étiquette sur l'emballage | par dessus, par dessous, sur le côté | | | par dessus, par dessous | par dessus, par dessous, sur le côté | | | par dessus, par dessous |
| Distance entre l'emballage et le bord inférieur de l'imprimante jusqu'à (mm) | 130 | 230 | 330 | 530 | 130 | 230 | 330 | 530 |
| Poids de l'applicateur sans emballage (kg) | 5 | 5 | 7 | 9 | 5 | 5,5 | 7,5 | 9,5 |
| Puissance max. (W) | 15 | | | | | | | |
| Pression d'air (bars) | 4,5 | | | | | | | |
| Temps de cycle ¹⁾ env. (étiquettes/min) | 25 | | | | | | | |

¹⁾ Déterminé avec une course de 100 mm sous l'appareil, hauteur d'étiquette de 40 mm, vitesse d'impression de 100 mm/s.



Semelle de tamponnage

Permet de poser les étiquettes sur des surfaces planes, y compris les renforcements.



Semelle universelle

Permet de poser par tamponnage les étiquettes sur des surfaces planes. Les trous pour aspirer les étiquettes sont pré-percés tous les 5 mm et recouverts d'un film téflon. Ils seront à percer selon les dimensions de l'étiquette avec l'outil livré. Deux films téflons de rechange sont fournis.



Semelle de tamponnage sur ressorts

La plaque d'aspiration montée sur ressorts permet l'étiquetage sur des surfaces inclinées jusqu'à 15°. Dans la zone de l'étiquette, l'écart en hauteur peut être jusqu'à 10 mm.



Semelle universelle sur ressorts

La plaque d'aspiration montée sur ressorts permet l'étiquetage sur des surfaces inclinées jusqu'à 15°. Dans la zone de l'étiquette, l'écart en hauteur peut être jusqu'à 10 mm. Les trous pour aspirer les étiquettes sont pré-percés tous les 5 mm et recouverts d'un film téflon. Deux films téflons de rechange sont fournis.

| Type de semelle | Semelle de tamponnage | Semelle universelle | Semelle de tamponnage sur ressorts | Semelle universelle sur ressorts |
|-----------------------------------|----------------------------|----------------------|------------------------------------|----------------------------------|
| | 4014, 4016 L/R 11 F | 4014 L/R 1100 | 4014, 4016 L/R 3100 | 4014 L/R 3100 |
| Largeur étiquettes ROXI 120 (mm) | 20 - 116 | 75 / 90 | 80 - 116 | 116 / 116 |
| ROXI 180 (mm) | 50 - 176 | - | 80 - 176 | - |
| Hauteur étiquettes ROXI 120 (mm) | 20 - 210 | 60 / 90 | 80 - 210 | 102 / 152 |
| ROXI 180 (mm) | 25 - 210 | - | 80 - 210 | - |
| Profondeur semelle P jusqu'à (mm) | 140 | - | - | - |

HQ 4014, HQ 4016 - Applicateur d'étiquettes standards

Pour la pose en temps réel sur les emballages. Selon le type de semelle, l'emballage peut être au repos ou en mouvement. L'étiquetage peut se faire sur tous les côtés.

La semelle est positionnée devant l'arête de décollement. L'étiquette est transmise durant l'impression. Le vérin horizontal pose l'étiquette sur l'emballage. Un capteur détecte l'emballage et contrôle le retour du vérin dans sa position initiale.

La longueur du vérin détermine la distance maximale entre l'arête de décollement et l'emballage.

Accessoire

5.13 Buse de soufflage

Options

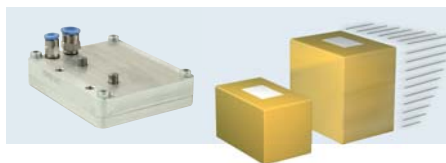
5.17 Réducteur de pression

5.18 Applicateur à pression réduite



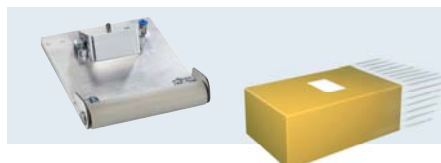
| Applicateur d'étiquettes standards | | HQ 4014L/R-200 | HQ 4014L/R-300 | HQ 4014L/R-400 | HQ 4014L/R-600 | HQ 4016L/R-200 | HQ 4016L/R-300 | HQ 4016L/R-400 | HQ 4016L/R-600 |
|---|---------------------------------------|--|----------------|----------------|--|----------------|----------------|----------------|----------------|
| Étiquetage de l'emballage | à l'arrêt | semelle de soufflage, semelle de pose en angle | | | | | | | |
| | en mouvement | semelle de soufflage, semelle de déroulement | | | | | | | |
| Pose de l'étiquette sur l'emballage | par dessus | semelle de soufflage, semelle de déroulement, semelle de pose en angle | | | | | | | |
| | par dessous | semelle de soufflage, semelle de déroulement | | | | | | | |
| Distance entre l'emballage et le bord inférieur de l'imprimante | sur le côté | semelle de soufflage, semelle de déroulement | | - | semelle de soufflage, semelle de déroulement | | - | | |
| | semelle de soufflage jusqu'à (mm) | 140 | 240 | 340 | 540 | - | - | - | - |
| Hauteur de l'emballage | semelle de déroulement jusqu'à (mm) | 160 | 260 | 360 | 560 | 160 | 260 | 360 | 560 |
| | semelle de pose en angle jusqu'à (mm) | 100 | 200 | 300 | 500 | - | - | - | - |
| Poids de l'applicateur sans emballage (kg) | fixe | semelle de soufflage | | | | | | | |
| | variable | semelle de déroulement, semelle de pose en angle | | | | | | | |
| Puissance max. (W) | | 15 | | | | | | | |
| Pression d'air (bars) | | 4,5 | | | | | | | |
| Temps de cycle ¹⁾ env. (étiquettes/min) | | 25 | | | | | | | |

¹⁾ Déterminé avec une course de 100 mm sous l'appareil, hauteur d'étiquette de 100 mm, vitesse d'impression de 100 mm/s.



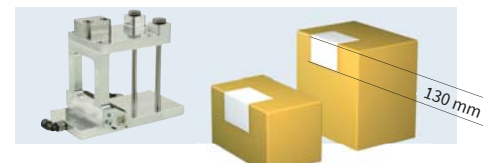
Semelle de soufflage

Pour les surfaces sensibles ou lorsque l'emballage est en mouvement. Les étiquettes sont soufflées par un jet d'air sur l'emballage. La distance de 5 à 10 mm avec la surface de l'emballage est réglée grâce à une butée sur le vérin.



Semelle de déroulement

Les étiquettes sont déroulées durant le transport sur des surfaces planes de l'emballage.



Semelle de pose en angle

Les étiquettes sont posées sur deux faces limitrophes de l'emballage. La semelle pose la première moitié de l'étiquette sur la partie supérieure. Par la suite, la seconde moitié de l'étiquette est déroulée.

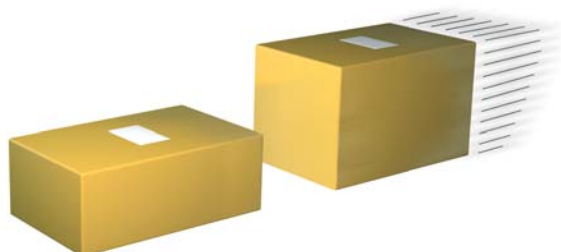
| Type de semelle | | Semelle de soufflage | Semelle de déroulement | Semelle de pose en angle |
|--------------------|---------------|----------------------|------------------------|--------------------------|
| | | 4014 L/R 2100 | 4014, 4016 L/R 4100 | 4014 L/R 5100 |
| Largeur étiquettes | ROXI 120 (mm) | 20 - 114 | 25 - 114 | 20 - 114 |
| | ROXI 180 (mm) | sur demande | 50 - 174 | - |
| Hauteur étiquettes | ROXI 120 (mm) | 20 - 100 | 80 - 250 | 60 - 210 |
| | ROXI 180 (mm) | sur demande | 80 - 250 | - |

HQ 4614 - Applicateur de soufflage à distance variable

(HQ 4616 sur demande)

Pour la pose en temps réel sur des emballages de différentes hauteurs en mouvement. L'étiquetage peut se faire sur tous les côtés.

La semelle est positionnée devant l'arête de décollement. L'étiquette est transmise durant l'impression. Le vérin horizontal positionne la semelle grâce à un capteur à environ 10 mm au-dessus de l'emballage. La longueur du vérin horizontal détermine les différences de hauteur maximum de l'emballage.



Accessoire

5.13 Buse de soufflage

4.10



| Applicateur de soufflage à distance variable | | HQ 4614 L/R-200 | HQ 4614 L/R-300 | HQ 4614 L/R-400 |
|---|-----------------------|--------------------------------------|-----------------|-----------------|
| Distance emballage - bord inférieur de l'imprimante | jusqu'à (mm) | 140 | 240 | 340 |
| Hauteur de l'emballage | variable | ■ | | |
| Pose de l'étiquette sur l'emballage | | par dessus, par dessous, sur le côté | | |
| Étiquetage de l'emballage | à l'arrêt | ■ | ■ | ■ |
| | en mouvement | ■ | ■ | ■ |
| Poids de l'applicateur | sans emballage (kg) | N/D | 5,5 | 6,5 |
| Puissance | max. (W) | 15 | | |
| Pression d'air | (bars) | 4,5 | | |
| Temps de cycle ¹⁾ | env. (étiquettes/min) | 25 | | |

¹⁾ Déterminé avec une course de 100 mm sous l'appareil, hauteur d'étiquette de 100 mm, vitesse d'impression 100 mm/s.

Semelle de soufflage

Les étiquettes sont soufflées par un jet d'air à une distance de 5 à 10 mm de la surface de l'emballage.

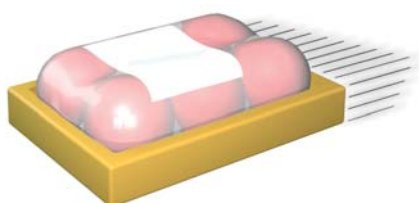


| Semelle de soufflage | | | 4614L/R-2100 B x H |
|----------------------|----------|------|--------------------|
| Largeur étiquettes | ROXI 120 | (mm) | 20 - 116 |
| | ROXI 180 | (mm) | sur demande |
| Hauteur étiquettes | ROXI 120 | (mm) | 20 - 100 |
| | ROXI 180 | (mm) | sur demande |

HQ 6114 - Applicateur à projection

Pour la pose rapide en mouvement ou à l'arrêt. Les étiquettes sont aspirées par un ventilateur et soufflées par un jet d'air puissant grâce à un alignement de buses. Suivant les dimensions de l'étiquette, la distance entre l'emballage et l'arête de décollement peut atteindre 200 mm.

Pour l'applicateur à projection, une unité de traitement d'air dédiée est nécessaire.



Accessoire

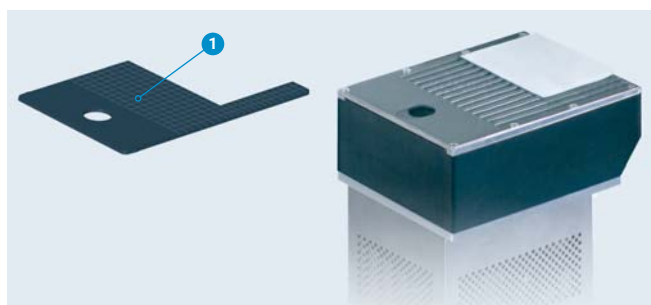
5.13 Buse de soufflage

4.15



| Applicateur à projection | | HQ 6114 L/R |
|---|--------------------------|---|
| Largeur étiquettes ROXI 120 | (mm) | 50-114 dimensions inférieures sur demande |
| Hauteur étiquettes | mm | 50-125 dimensions inférieures sur demande |
| Étiquetage de l'emballage | à l'arrêt | ■ |
| | en mouvement | ■ |
| Pose de l'étiquette sur l'emballage | | par dessus, par dessous, sur le côté |
| Hauteur de l'emballage | variable | ■ |
| Distance emballage - arête de décollement | jusqu'à (mm) | 200 |
| Poids de l'applicateur | sans emballage (kg) | 4 |
| Puissance | max. (W) | 90 |
| Pression d'air | (bars) | 4,5 |
| Temps de cycle ¹⁾ | jusqu'à (étiquettes/min) | 100 |

¹⁾ Déterminé avec une hauteur d'étiquette de 50 mm, vitesse d'impression de 250 mm/s, tempo projection de 100 ms ainsi qu'une distance emballage - arête de décollement de 100 mm.



1 Gabarit

Pour couvrir les trous d'aspiration et de soufflage à l'extérieur de l'étiquette.

Il est pré-rainuré dans une grille perforée de 8 x 8 mm et peut facilement être adapté à la taille de l'étiquette. La zone en dehors de l'étiquette est recouverte en l'insérant entre le bloc d'aspiration et les rails de guidage. 5 gabarits sont fournis lors de la livraison.

Programme de livraison

ROXI

Étiqueteuses

Lorsque des protocoles et encodeurs doivent être activés en usine et/ou si des options doivent être montées sur l'étiqueteuse, le suffixe .250 est ajouté à la référence article lors de la commande.

ROXI jusqu'à 30 m/min Sortie de l'étiquette vers la gauche

| Pos. | Réf. article | Désignation |
|------|--------------|------------------------|
| 1.1 | 6130760.xxx | Étiqueteuse ROXI 60 L |
| 1.2 | 6130120.xxx | Étiqueteuse ROXI 120 L |
| 1.3 | 6130180.xxx | Étiqueteuse ROXI 180 L |

Sortie de l'étiquette vers la droite

| Pos. | Réf. article | Désignation |
|------|--------------|------------------------|
| 1.1 | 6130765.xxx | Étiqueteuse ROXI 60 R |
| 1.2 | 6130125.xxx | Étiqueteuse ROXI 120 R |
| 1.3 | 6130185.xxx | Étiqueteuse ROXI 180 R |

| Codification étiqueteuses ROXI | | 60 L |
|--------------------------------|---------------------------|--------------------------------------|
| Largeur de rouleau jusqu'à | 60 mm 120 mm 180 mm | L vers la gauche R vers la droite |

Sortie de l'étiquette


Protocoles et encodeurs

S'ils doivent être activés en usine, le suffixe .250 est ajouté à la référence article lors de la commande. En cas de livraison séparée, la référence est complétée par le suffixe .001.

| Pos. | Réf. article | Désignation |
|------|--------------|--|
| 4.1 | 5581022.xxx | FQ MQTT FM ModBus FP Profinet (en préparation) FO OPC UA Server |

| Livraison |
|--|
| Étiqueteuse ROXI Câble d'alimentation type E+F, 1,8 m Base de connaissance |

La livraison des étiqueteuses avec modules de distribution s'effectue non assemblée, emballée dans un seul colis.

| Disponible en téléchargement |
|--|
|  <p>Notice d'assemblage allemand/anglais/français Manuel de configuration allemand/anglais/français Manuel de service allemand/anglais Manuel de pièces de rechange allemand/anglais Manuel de programmation anglais</p> <p>https://setup.cab.de/fr</p> |



Les données actuelles sont disponibles sur internet :
www.cab.de/fr/roxi


Programme de livraison






ROXI

Lorsque les ensembles des modules d'étiquetage doivent être montés en usine, le suffixe .250 est ajouté à la référence article lors de la commande.





En cas de livraison séparée, la référence est complétée par le suffixe .001.

Modules d'étiquetage Sortie de l'étiquette vers la gauche

| Pos. | | Réf. article | Désignation |
|------|---|--------------|------------------------------------|
| 6.1 |  | 6130656.xxx | Module de distribution SP 100/60L |
| | | 6130657.xxx | Module de distribution SP 100/120L |
| | | 6130658.xxx | Module de distribution SP 100/180L |

| Pos. | | Réf. article | Désignation |
|------|---|--------------|--|
| 6.11 |  | 6120069.xxx | Tige de montage MS 25 |
| 6.13 |  | 5983588.xxx | Cellule de détection d'étiquettes CEON |
| 6.22 |  | 5983437.001 | Tête de cellule CEON - pièce de rechange |
| 6.14 |  | 6130600.xxx | Rail de fixation CEON 30 avec butée |
| | | 6130601.xxx | Rail de fixation CEON 60 avec butée |
| | | 6130602.xxx | Rail de fixation CEON 90 avec butée |
| 6.15 |  | 6130582.xxx | Butée CEON |


Options




| Pos. | | Réf. article | Désignation |
|------|---|--------------|---------------------------------|
| 5.1 |  | 6130681.001 | Plaque support ATP L |
| | | 6131070.001 | Plaque support ATP R |
| | | 6131268.001 | Plaque support BTP L |
| 5.2 |  | 6131269.001 | Plaque support BTP R |
| | | 5908002.xxx | Rouleau de déviation UR D60/62 |
| 5.3 |  | 5907996.xxx | Rouleau de déviation UR D60/124 |
| | | 5907995.xxx | Rouleau de déviation UR D60/186 |
| | | 6130629.xxx | Guide FR D60 |
| 5.4 |  | | |

Accessoires



| Pos. | | Réf. article | Désignation |
|------|---|--------------|--|
| 7.1 |  | 5918702.001 | Cellule de détection produit |
| 7.2 |  | 5918671.001 | Câble pour cellule de détection produit M12-M8, 4 broches, codage a, 2,5 m |
| 7.6 |  | 6010186 | Panneau de commande externe |
| 7.7 |  | 5907718.001 | Câble USB 1,8 m |
| | | 5907730.001 | Câble USB 3 m |
| | | 5907750.001 | Câble USB 5 m |
| 7.8 |  | 6010560 | Balise d'alarme lumineuse avec câble de connexion USB 1 m |

Sortie de l'étiquette vers la droite


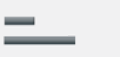






| Pos. | | Réf. article | Désignation |
|------|--|--------------|------------------------------------|
| 6.1 |  | 6130659.xxx | Module de distribution SP 100/60R |
| | | 6130660.xxx | Module de distribution SP 100/120R |
| | | 6130661.xxx | Module de distribution SP 100/180R |

| Pos. | | Réf. article | Désignation |
|------|--|--------------|---------------------------|
| 6.16 |  | 6130452.xxx | Cellule fourche GAB 500-1 |
| 6.17 |  | 5918670.xxx | Cellule fourche GAB 500-2 |
| 6.18 |  | 6130690.xxx | Support 500-2/124 |
| | | 6130704.xxx | Support 500-2/186 |

Câbles

| Pos. | | Réf. article | Désignation |
|------|---|--------------|--|
| 7.14 |  | 5918948.001 | Câble d'interface E/S avec embouts à sertir M12, 17 broches, 5 m |
| 7.15 |  | 5918421.001 | Câble de prolongement pour connexion E/S M12, 17 broches, 2,5 m |
| | | 5918941.001 | Câble de prolongement pour connexion E/S M12, 17 broches, 10 m |

Systèmes de montage

| Pos. | | Réf. article | Désignation |
|------|--|--------------|--|
| 8.1 |  | 6130411.001 | Support pivotant |
| 8.3 |  | 6130741.001 | Support de montage GHV 120/100 |
| | | 6130756.001 | Support de montage GHV 180/100 |
| 8.4 |  | 6130744.001 | Support de montage GHV 120/200 |
| | | 6130758.001 | Support de montage GHV 180/200 |
| 8.5 |  | 6130747.001 | Support de montage GHS 120/150 |
| | | 6130762.001 | Support de montage GHS 180/150 |
| 8.6 |  | 5983420.xxx | Colonne SST 400 |
| | | 5983421.xxx | Colonne SST 600 |
| | | 5983422.xxx | Colonne SST 800 |
| 8.7 |  | 6130501.xxx | Plateau de base avec butée XY et cellule de détection produit - Sortie de l'étiquette à gauche |
| | | 6131101.xxx | Plateau de base avec butée XY et cellule de détection produit - Sortie de l'étiquette à droite |
| 8.9 |  | 5919809.xxx | Affichage électronique de position EPOS |
| 8.10 |  | 6131010.xxx | Kit de montage GHS pour support de montage |
| 8.11 |  | 6131015.xxx | Kit de montage SST pour support à colonne |

Programme de livraison

Applicateurs L

| Pos. | Page | | Réf. article | Désignation | Réf. article | Type de semelle | Finition | Codification* |
|------|--------|--|--------------|-----------------------------------|--------------|------------------------------------|-----------|------------------------|
| 4.2 | 14 | | 5987549 | Applicateur HQ 4114L-200 | R.41L-10 | Semelle de tamponnage | brute | 4114L-10 P - l x h |
| | | | 5987550 | Applicateur HQ 4114L-300 | R.41L-11 | Semelle de tamponnage | avec film | 4114L-11 P - l x h |
| | | | 5987551 | Applicateur HQ 4114L-400 | R.41L-12 | Semelle avec amorti | brute | 4114L-12 P - l x h |
| | | | 5989352 | Applicateur HQ 4114L-600 | R.41L-60 | Semelle avec arrêtôir | avec film | 4114L-60 P - l x h |
| | | | | | R.41L-61 | Semelle avec arrêtôir | brute | 4114L-61 P - l x h |
| | | | | | R.41L-20 | Semelle de soufflage | avec film | 4114L-20 P - l x h |
| | | | | | R.41L-21 | Semelle de soufflage | brute | 4114L-21 P - l x h |
| | | | | | R.41L-88 | Semelle de forme | avec film | 4114L-8800 - l x h |
| | | | 5987802 | Applicateur HQ 4116L-200 | R.4116L-10 | Semelle de tamponnage | brute | 4116L-10 P - l x h |
| | | | 5987803 | Applicateur HQ 4116L-300 | R.4116L-11 | Semelle de tamponnage | avec film | 4116L-11 P - l x h |
| | | | 5987804 | Applicateur HQ 4116L-400 | R.4116L-12 | Semelle avec amorti | brute | 4116L-12 P - l x h |
| | | | | | R.4116L-60 | Semelle avec arrêtôir | avec film | 4116L-60 P - l x h |
| | | | | | R.4116L-61 | Semelle avec arrêtôir | brute | 4116L-61 P - l x h |
| | | | | | R.4116L-88 | Semelle de forme | avec film | 4116L-8800 - l x h |
| 4.3 | 15 | | 5987557 | Applicateur HQ 4214L-200 | R.42L-10 | Semelle de tamponnage | brute | 4214L-10 P - l x h |
| | | | 5987558 | Applicateur HQ 4214L-300 | R.42L-11 | Semelle de tamponnage | avec film | 4214L-11 P - l x h |
| | | | 5987559 | Applicateur HQ 4214L-400 | R.42L-12 | Semelle avec amorti | brute | 4214L-12 P - l x h |
| | | | | | R.42L-60 | Semelle avec arrêtôir | avec film | 4214L-60 P - l x h |
| | | | | | R.42L-61 | Semelle avec arrêtôir | brute | 4214L-61 P - l x h |
| | | | | | R.42L-20 | Semelle de soufflage | avec film | 4214L-20 P - l x h |
| | | | | | R.42L-21 | Semelle de soufflage | brute | 4214L-21 P - l x h |
| 4.4 | 16 | | 5987573 | Applicateur HQ 4414L-200 | R.44L-10 | Semelle de tamponnage | brute | 4414L-10 P - l x h |
| | | | 5987574 | Applicateur HQ 4414L-300 | R.44L-11 | Semelle de tamponnage | avec film | 4414L-11 P - l x h |
| | | | 5987575 | Applicateur HQ 4414L-400 | R.44L-12 | Semelle avec amorti | brute | 4414L-12 P - l x h |
| | | | | | R.44L-60 | Semelle avec arrêtôir | avec film | 4414L-60 P - l x h |
| | | | | | R.44L-61 | Semelle avec arrêtôir | brute | 4414L-61 P - l x h |
| 4.5 | 17 | | 5987724 | Applicateur HQ 4514L-200 | R.45L-20 | Semelle de soufflage | brute | 4514L-20 P - l x h |
| | | | 5987726 | Applicateur HQ 4514L-300 | R.45L-21 | Semelle de soufflage | avec film | 4514L-21 P - l x h |
| | | | 5987728 | Applicateur HQ 4514L-400 | | | | |
| 4.6 | 18 | | 5987548 | Applicateur HQ 4712L-300 | R.47L-88 | Semelle de forme | | 4712L-8800 - l x h |
| 4.8 | 20, 21 | | 5966147 | | 5966147 | Semelle universelle | avec film | 4014L-1100 - 75 x 60 |
| | | | 5966148 | | 5966148 | Semelle universelle | avec film | 4014L-1100 - 90 x 90 |
| | | | 5966149 | | 5966149 | Semelle universelle sur ressorts | avec film | 4014L-3100 - 116 x 102 |
| | | | 5966150 | | 5966150 | Semelle universelle sur ressorts | avec film | 4014L-3100 - 116 x 152 |
| | | | 5987534 | Applicateur HQ 4014L-200 | R.40L-10 | Semelle de tamponnage | brute | 4014L-10 P - l x h |
| | | | 5987535 | Applicateur HQ 4014L-300 | R.40L-11 | Semelle de tamponnage | avec film | 4014L-11 P - l x h |
| | | | 5987536 | Applicateur HQ 4014L-400 | R.40L-20 | Semelle de soufflage | brute | 4014L-20 P - l x h |
| | | | 5987537 | Applicateur HQ 4014L-600 | R.40L-21 | Semelle de soufflage | avec film | 4014L-21 P - l x h |
| | | | | | R.40L-30 | Semelle de tamponnage sur ressorts | brute | 4014L-3000 - l x h |
| | | | | | R.40L-31 | Semelle de tamponnage sur ressorts | avec film | 4014L-3100 - l x h |
| | | | | | R.40L-40 | Semelle de déroulement | brute | 4014L-4000 - l x h |
| | | | | | R.40L-41 | Semelle de déroulement | avec film | 4014L-4100 - l x h |
| | | | | | R.40L-50 | Semelle de pose en angle | brute | 4014L-5000 - l x h/h |
| | | | | | R.40L-51 | Semelle de pose en angle | avec film | 4014L-5100 - l x h/h |
| | | | 5987541 | Applicateur HQ 4016L-200 | R.40L-10 | Semelle de tamponnage | brute | 4016L-10 P - l x h |
| | | | 5987542 | Applicateur HQ 4016L-300 | R.40L-11 | Semelle de tamponnage | avec film | 4016L-11 P - l x h |
| | | | 5987543 | Applicateur HQ 4016L-400 | R.40L-30 | Semelle de tamponnage sur ressorts | brute | 4016L-3000 - l x h |
| | | | 5989344 | Applicateur HQ 4016L-600 | R.40L-31 | Semelle de tamponnage sur ressorts | avec film | 4016L-3100 - l x h |
| | | | | | R.40L-40 | Semelle de déroulement | brute | 4016L-4000 - l x h |
| | | | | | R.40L-41 | Semelle de déroulement | avec film | 4016L-4100 - l x h |
| 4.9 | 19 | | 5989285 | Applicateur HQ 4024L-200 | 5989301 | Semelle de tamponnage sur ressorts | brute | 4024-3000- 105 x 100 |
| | | | 5989286 | Applicateur HQ 4024L-300 | 5989302 | Semelle de tamponnage sur ressorts | brute | 4024-3000- 105 x 150 |
| | | | 5989287 | Applicateur HQ 4024L-400 | 5989303 | Semelle de tamponnage sur ressorts | brute | 4024-3000- 105 x 200 |
| | | | 5989288 | Applicateur HQ 4024L-600 | | | | |
| 4.10 | 22 | | 5987736 | Applicateur HQ 4614L-200 | R.46L-20 | Semelle de soufflage | brute | 4614L-20 P - l x h |
| | | | 5987738 | Applicateur HQ 4614L-300 | R.46L-21 | Semelle de soufflage | avec film | 4614L-21 P - l x h |
| | | | 5987740 | Applicateur HQ 4614L-400 | | | | |
| 4.15 | 23 | | 5987564 | Applicateur HQ 6114L + 5 gabarits | 5984709.001 | Gabarit (conditionnement par 5) | | |

* Veuillez spécifier le type et la taille de la semelle selon : la profondeur du produit, la largeur et la hauteur de l'étiquette en mm.

Exemple : R.32L-1015, 100x25 mm = semelle de tamponnage brute type 32L-10 avec une profondeur de produit de 15 mm et une étiquette de 100 mm de largeur et 25 mm de hauteur.

Accessoires pour applicateurs

| Pos. | | Réf. article | Désignation |
|------|--|--------------|----------------------|
| 5.13 | | 5964277.001 | Buse de soufflage 2" |
| | | 5964095.001 | Buse de soufflage 4" |
| | | 5964614.001 | Buse de soufflage 6" |

Options pour applicateurs

| Pos. | | Réf. article | Désignation |
|------|--|--------------|--|
| 5.17 | | xxxxxxx.212 | Réducteur de pression |
| | | xxxxxxx | Réf. article de l'applicateur |
| 5.18 | | xxxxxxx.220 | Applicateur à pression réduite pour HQ 4014, HQ 4114, HQ 4414, HQ 4214 / vérin 300 |
| | | xxxxxxx | Réf. article de l'applicateur |

Programme de livraison

Applicateurs R

| Pos. | Page | | Réf. article | Désignation | Réf. article | Type de semelle | Finition | Codification* |
|------|--------|--|--------------|-----------------------------------|--------------|------------------------------------|--------------------------|------------------------|
| 4.2 | 14 | | 5987553 | Applicateur HQ 4114R-200 | R.41R-10 | Semelle de tamponnage | brute | 4114R-10 P - l x h |
| | | | 5987554 | Applicateur HQ 4114R-300 | R.41R-11 | Semelle de tamponnage | avec film | 4114R-11 P - l x h |
| | | | 5987555 | Applicateur HQ 4114R-400 | R.41R-12 | Semelle avec amorti | brute | 4114R-12 P - l x h |
| | | | 5989353 | Applicateur HQ 4114R-600 | R.41R-60 | Semelle avec arrêt | avec film | 4114R-60 P - l x h |
| | | | | | R.41R-61 | Semelle avec arrêt | brute | 4114R-61 P - l x h |
| | | | | | R.41R-20 | Semelle de soufflage | brute | 4114R-20 P - l x h |
| | | | | | R.41R-21 | Semelle de soufflage | avec film | 4114R-21 P - l x h |
| | | | | | R.41R-88 | Semelle de forme | | 4114R-8800 - l x h |
| | | | 5987812 | Applicateur HQ 4116R-200 | R.4116R-10 | Semelle de tamponnage | brute | 4116R-10 P - l x h |
| | | | 5987813 | Applicateur HQ 4116R-300 | R.4116R-11 | Semelle de tamponnage | avec film | 4116R-11 P - l x h |
| | | | 5987814 | Applicateur HQ 4116R-400 | R.4116R-12 | Semelle avec amorti | brute | 4116R-12 P - l x h |
| | | | | | R.4116R-60 | Semelle avec arrêt | avec film | 4116R-60 P - l x h |
| | | | | | R.4116R-61 | Semelle avec arrêt | brute | 4116R-61 P - l x h |
| | | | | | R.4116R-88 | Semelle de forme | | 4116R-8800 - l x h |
| 4.3 | 15 | | 5987561 | Applicateur HQ 4214R-200 | R.42R-10 | Semelle de tamponnage | brute | 4214R-10 P - l x h |
| | | | 5987562 | Applicateur HQ 4214R-300 | R.42R-11 | Semelle de tamponnage | avec film | 4214R-11 P - l x h |
| | | | 5987563 | Applicateur HQ 4214R-400 | R.42R-12 | Semelle avec amorti | brute | 4214R-12 P - l x h |
| | | | | | R.42R-60 | Semelle avec arrêt | avec film | 4214R-60 P - l x h |
| | | | | | R.42R-61 | Semelle avec arrêt | brute | 4214R-61 P - l x h |
| | | | | | R.42R-20 | Semelle de soufflage | brute | 4214R-20 P - l x h |
| | | | | | R.42R-21 | Semelle de soufflage | avec film | 4214R-21 P - l x h |
| 4.4 | 16 | | 5987577 | Applicateur HQ 4414R-200 | R.44R-10 | Semelle de tamponnage | brute | 4414R-10 P - l x h |
| | | | 5987578 | Applicateur HQ 4414R-300 | R.44R-11 | Semelle de tamponnage | avec film | 4414R-11 P - l x h |
| | | | 5987579 | Applicateur HQ 4414R-400 | R.44R-12 | Semelle avec amorti | brute | 4414R-12 P - l x h |
| | | | | | R.44R-60 | Semelle avec arrêt | avec film | 4414R-60 P - l x h |
| | | | | | R.44R-61 | Semelle avec arrêt | brute | 4414R-61 P - l x h |
| 4.5 | 17 | | 5987730 | Applicateur HQ 4514R-200 | R.45R-20 | Semelle de soufflage | brute | 4514R-20 P - l x h |
| | | | 5987732 | Applicateur HQ 4514R-300 | R.45R-21 | Semelle de soufflage | avec film | 4514R-21 P - l x h |
| | | | 5987734 | Applicateur HQ 4514R-400 | | | | |
| 4.8 | 20, 21 | | 5987538 | Applicateur HQ 4014R-200 | 5966140 | Semelle universelle | avec film | 4014R-1100 - 75 x 60 |
| | | | 5987539 | Applicateur HQ 4014R-300 | 5966141 | Semelle universelle | avec film | 4014R-1100 - 90 x 90 |
| | | | 5987540 | Applicateur HQ 4014R-400 | 5966142 | Semelle universelle sur ressorts | avec film | 4014R-3100 - 116 x 102 |
| | | | 5989363 | Applicateur HQ 4014R-600 | 5966143 | Semelle universelle sur ressorts | avec film | 4014R-3100 - 116 x 152 |
| | | | | | R.40R-10 | Semelle de tamponnage | brute | 4014R-10 P - l x h |
| | | | | | R.40R-11 | Semelle de tamponnage | avec film | 4014R-11 P - l x h |
| | | | | | R.40R-20 | Semelle de soufflage | brute | 4014R-20 P - l x h |
| | | | | | R.40R-21 | Semelle de soufflage | avec film | 4014R-21 P - l x h |
| | | | | | R.40R-30 | Semelle de tamponnage sur ressorts | brute | 4014R-3000 - l x h |
| | | | | | R.40R-31 | Semelle de tamponnage sur ressorts | avec film | 4014R-3100 - l x h |
| | | | | | R.40R-40 | Semelle de déroulement | brute | 4014R-4000 - l x h |
| | | | | | R.40R-41 | Semelle de déroulement | avec film | 4014R-4100 - l x h |
| | | | | | R.40R-50 | Semelle de pose en angle | brute | 4014R-5000 - l x h/h |
| | | | | | R.40R-51 | Semelle de pose en angle | avec film | 4014R-5100 - l x h/h |
| | | | | | | 5987545 | Applicateur HQ 4016R-200 | R.40R-10 |
| | | | 5987546 | Applicateur HQ 4016R-300 | R.40R-11 | Semelle de tamponnage | avec film | 4016R-11 P - l x h |
| | | | 5987547 | Applicateur HQ 4016R-400 | R.40R-30 | Semelle de tamponnage sur ressorts | brute | 4016R-3000 - l x h |
| | | | 5989356 | Applicateur HQ 4016R-600 | R.40R-31 | Semelle de tamponnage sur ressorts | avec film | 4016R-3100 - l x h |
| | | | | | R.40R-40 | Semelle de déroulement | brute | 4016R-4000 - l x h |
| | | | | | R.40R-41 | Semelle de déroulement | avec film | 4016R-4100 - l x h |
| 4.9 | 19 | | 5989295 | Applicateur HQ 4024R-200 | 5989301 | Semelle de tamponnage sur ressorts | brute | 4024-3000- 105 x 100 |
| | | | 5989296 | Applicateur HQ 4024R-300 | 5989302 | Semelle de tamponnage sur ressorts | brute | 4024-3000- 105 x 150 |
| | | | 5989297 | Applicateur HQ 4024R-400 | 5989303 | Semelle de tamponnage sur ressorts | brute | 4024-3000- 105 x 200 |
| | | | 5989298 | Applicateur HQ 4024R-600 | | | | |
| 4.10 | 22 | | 5987742 | Applicateur HQ 4614R-200 | R.46R-20 | Semelle de soufflage | brute | 4614R-20 P - l x h |
| | | | 5987744 | Applicateur HQ 4614R-300 | R.46R-21 | Semelle de soufflage | avec film | 4614R-21 P - l x h |
| | | | 5987746 | Applicateur HQ 4614R-400 | | | | |
| 4.15 | 23 | | 5987565 | Applicateur HQ 6114R + 5 gabarits | 5984709.001 | Gabarit (conditionnement par 5) | | |

* Veuillez spécifier le type et la taille de la semelle selon : la profondeur du produit, la largeur et la hauteur de l'étiquette en mm.

Exemple : R.32R-1015, 100x25 mm = semelle de tamponnage brute de type 32R-10 avec une profondeur de produit de 15 mm et une étiquette de 100 mm de largeur et 25 mm de hauteur.

Allemagne
cab Produkttechnik GmbH & Co KG
Karlsruhe
Tel. +49 721 6626 0
www.cab.de

France
cab Technologies S.à.r.l.
Niedermodern
Tel. +33 388 722501
www.cab.de/fr

USA
cab Technology, Inc.
Chelmsford, MA
Tel. +1 978 250 8321
www.cab.de/us

Mexique
cab Technology, Inc.
Juárez
Tel. +52 656 682 4301
www.cab.de/es

Taiwan
cab Technology Co., Ltd.
Taïpei
Tel. +886 (02) 8227 3966
www.cab.de/tw

Chine
cab (Shanghai) Trading Co., Ltd.
Shanghai
Tel. +86 (021) 6236 3161
www.cab.de/cn

Singapour
cab Singapore Pte. Ltd.
Singapour
Tel. +65 6931 9099
www.cab.de/en

Afrique du sud
cab Technology (Pty) Ltd.
Randburg
Tel. +27 11 886 3580
www.cab.de/za

cab // 820 partenaires dans plus de **80** pays