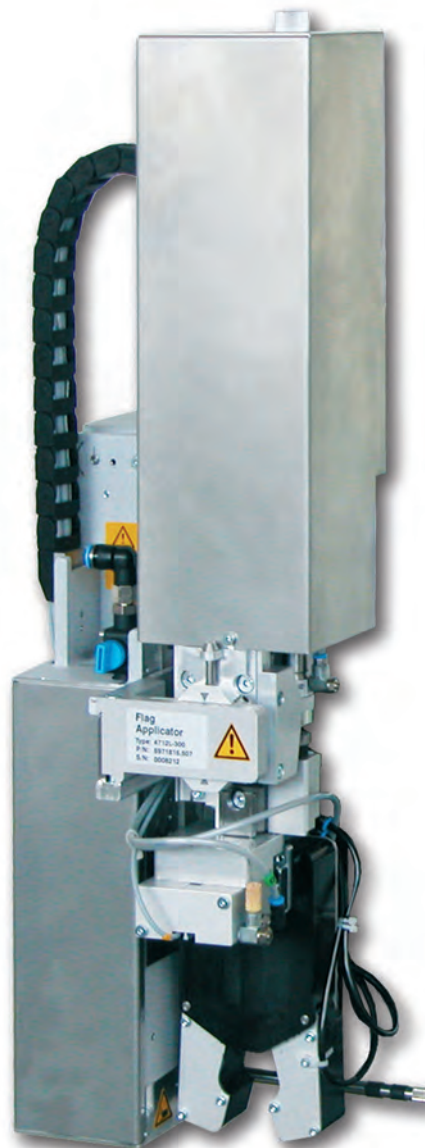


Ersatzteilliste



Hub-Applikator

**HQ 4712**

Familie	Typ
Fahnen-Applikator	HQ 4712L-300

## Inhaltsverzeichnis

1	Trägerbaugruppe .....	3
2	Pneumatik Trägerbaugruppe .....	4
3	Elektronik Trägerbaugruppe .....	5
4	Führung Z .....	6
5	Zylinderbaugruppe Z.....	7
6	Zangenbaugruppe .....	8
7	Ersatzteilregister .....	9
8	Verpackung / Zubehör .....	11

**Ausgabe:** 08/2025 - Art.-Nr. 9004017

### Urheberrecht

Diese Dokumentation sowie Übersetzungen hiervon sind Eigentum der cab Produkttechnik GmbH & Co KG. Das Reproduzieren, Verarbeiten, Vervielfältigen oder Verbreiten im Ganzen oder in Teilen zu anderen Zwecken als der Verfolgung seiner ursprünglichen bestimmungsgemäßen Verwendung - insbesondere die Ersatzteilbeschaffung eines von cab verkauften Gerätes - erfordert die vorherige schriftliche Genehmigung der cab.

### Redaktion

Bei Fragen oder Anregungen wenden Sie sich bitte an cab Produkttechnik GmbH & Co KG Adresse „Deutschland“.

### Aktualität

Durch die ständige Weiterentwicklung der Geräte können Abweichungen zwischen der Dokumentation und dem Gerät auftreten. Die aktuelle Ausgabe finden Sie unter [www.cab.de](http://www.cab.de).

### Geschäftsbedingungen

Lieferungen und Leistungen erfolgen zu den „Allgemeinen Verkaufsbedingungen der cab“.

---

Deutschland  
**cab Produkttechnik GmbH & Co KG**  
Karlsruhe  
Tel. +49 721 6626 0  
[www.cab.de](http://www.cab.de)

USA  
**cab Technology, Inc.**  
Chelmsford, MA  
Tel. +1 978 250 8321  
[www.cab.de/us](http://www.cab.de/us)

Taiwan  
**cab Technology Co., Ltd.**  
Taipeh  
Tel. +886 (02) 8227 3966  
[www.cab.de/tw](http://www.cab.de/tw)

Singapur  
**cab Singapore Pte. Ltd.**  
Singapur  
Tel. +65 6931 9099  
[www.cab.de/en](http://www.cab.de/en)

Frankreich  
**cab Technologies S.à.r.l.**  
Niedermodern  
Tel. +33 388 722501  
[www.cab.de/fr](http://www.cab.de/fr)

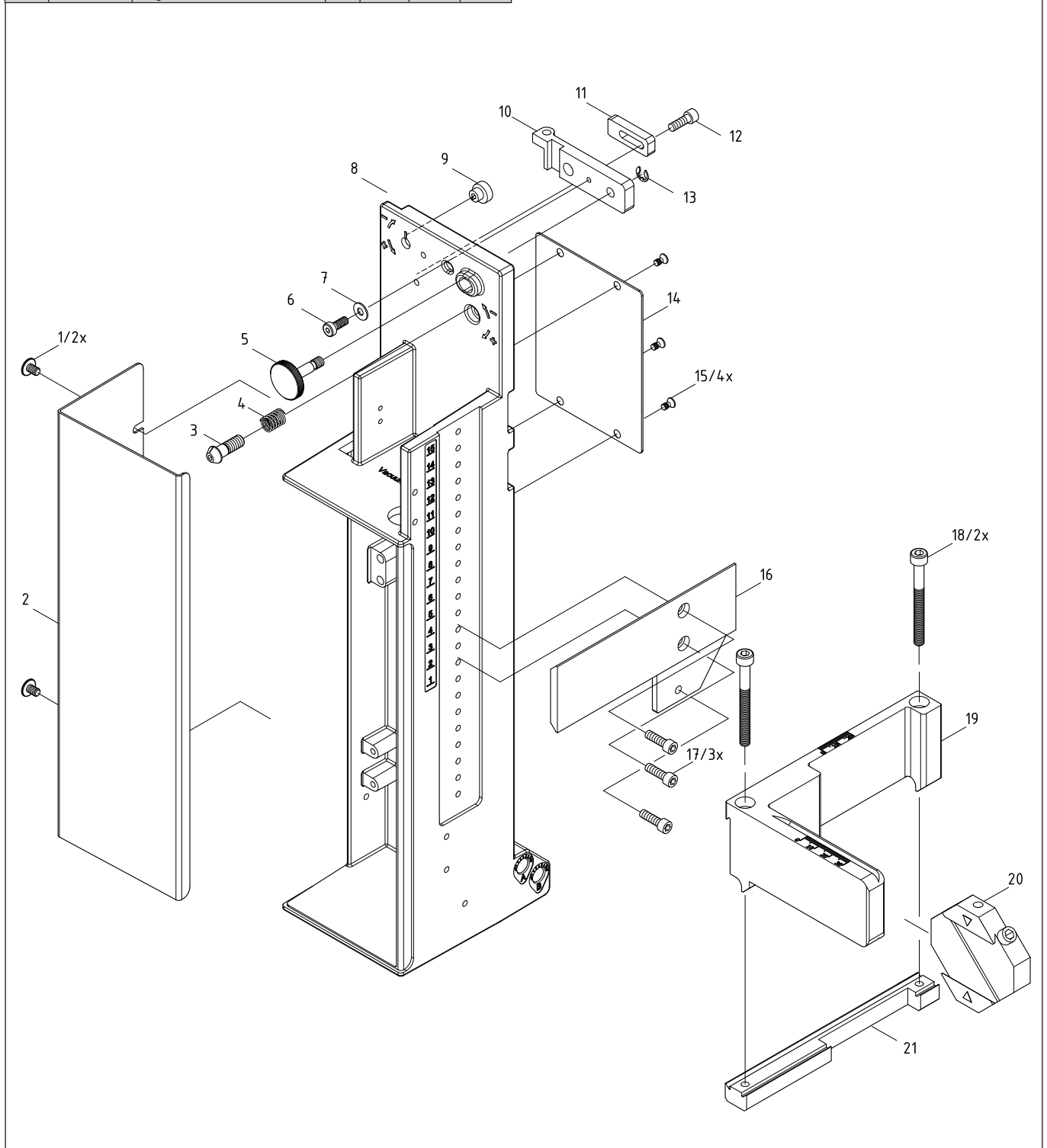
Mexiko  
**cab Technology, Inc.**  
Juárez  
Tel. +52 656 682 4301  
[www.cab.de/es](http://www.cab.de/es)

China  
**cab (Shanghai) Trading Co., Ltd.**  
Shanghai  
Tel. +86 (021) 6236 3161  
[www.cab.de/cn](http://www.cab.de/cn)

Südafrika  
**cab Technology (Pty) Ltd.**  
Randburg  
Tel. +27 11 886 3580  
[www.cab.de/za](http://www.cab.de/za)

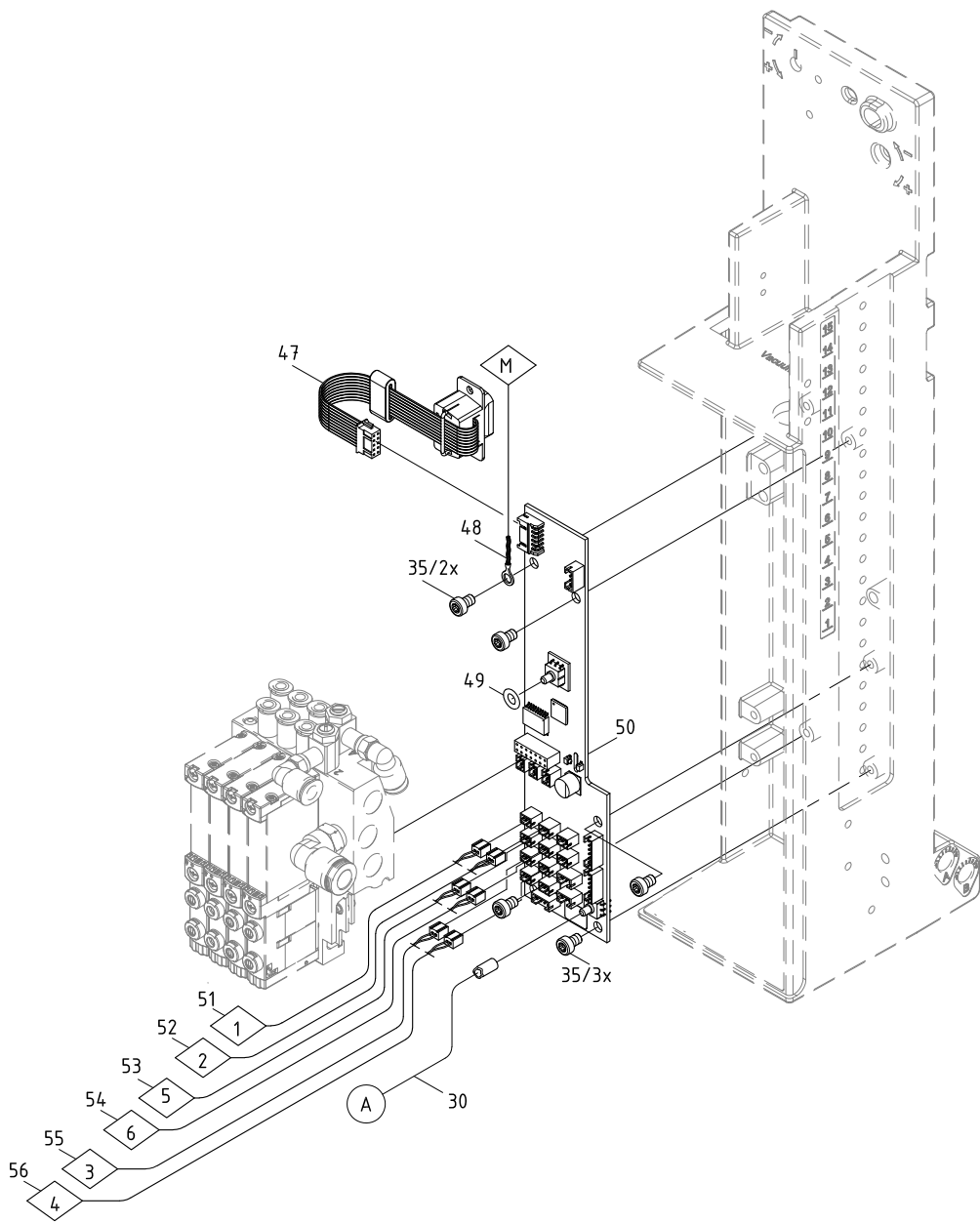
Nr.	Art.-Nr.	Benennung	VPE	Bem.	Serien-Nr.	
					von	bis
1	5902817.001	Schraube ISO7380-M4x6	10			
2	5964037.001	Deckel	1			
3	5965963.001	Stellschraube	1			
4	5904544.001	Druckfeder	10			
5	5964367.001	Rändelschraube	1			
6	5902241.001	Schraube DIN7984-M4x10	10			
7	5903003.001	Scheibe DIN125-A4,3	10			
8	5987406.001	Trägerplatte	1			
9	5966530.001	Exzenter	1			
10	5966529.001	Scharnier	1			
11	5964090.001	Riegel	1			

Nr.	Art.-Nr.	Benennung	VPE	Bem.	Serien-Nr.	
					von	bis
12	5902489.001	Schraube DIN7984-M4x8	10			
13	5903525.001	Sicherungsscheibe DIN6799-4	10			
14	5971442.001	Platte	1			
15	5902839.001	Schraube DIN7991-M3x6	10			
16	5971908.001	Adapterprofil	1			
17	5902837.001	Schraube DIN7984-M4x8	10			
18	5902167.001	Schraube DIN912-M5x50	10			
19	5971963.001	Querträger	1			
20	5964062.001	Verbinder	1			
21	5971965.001	Spannelement	1			





Nr.	Art.-Nr.	Benennung	VPE	Bem.	Serien-Nr.	
					von	bis
30	5966463.001	Schlauch Ø4 (L=2m)	1			
35	5902571.001	Schraube DIN7984-M4x6	10			
47	5555267.001	Kabel	1			
48	5964591.001	Kabel	1			
49	5906943.001	Dichtring	10			
50	5550228.001	LP Applikatorsteuerung	1			
51	5964494.001	Sensor	1			
52	5964595.001	Sensor	1			
53	5964458.001	Sensor	1			
54	5964492.001	Sensor	1			
55	5964044.001	Sensor	1			
56	5971448.001	Sensor	1			

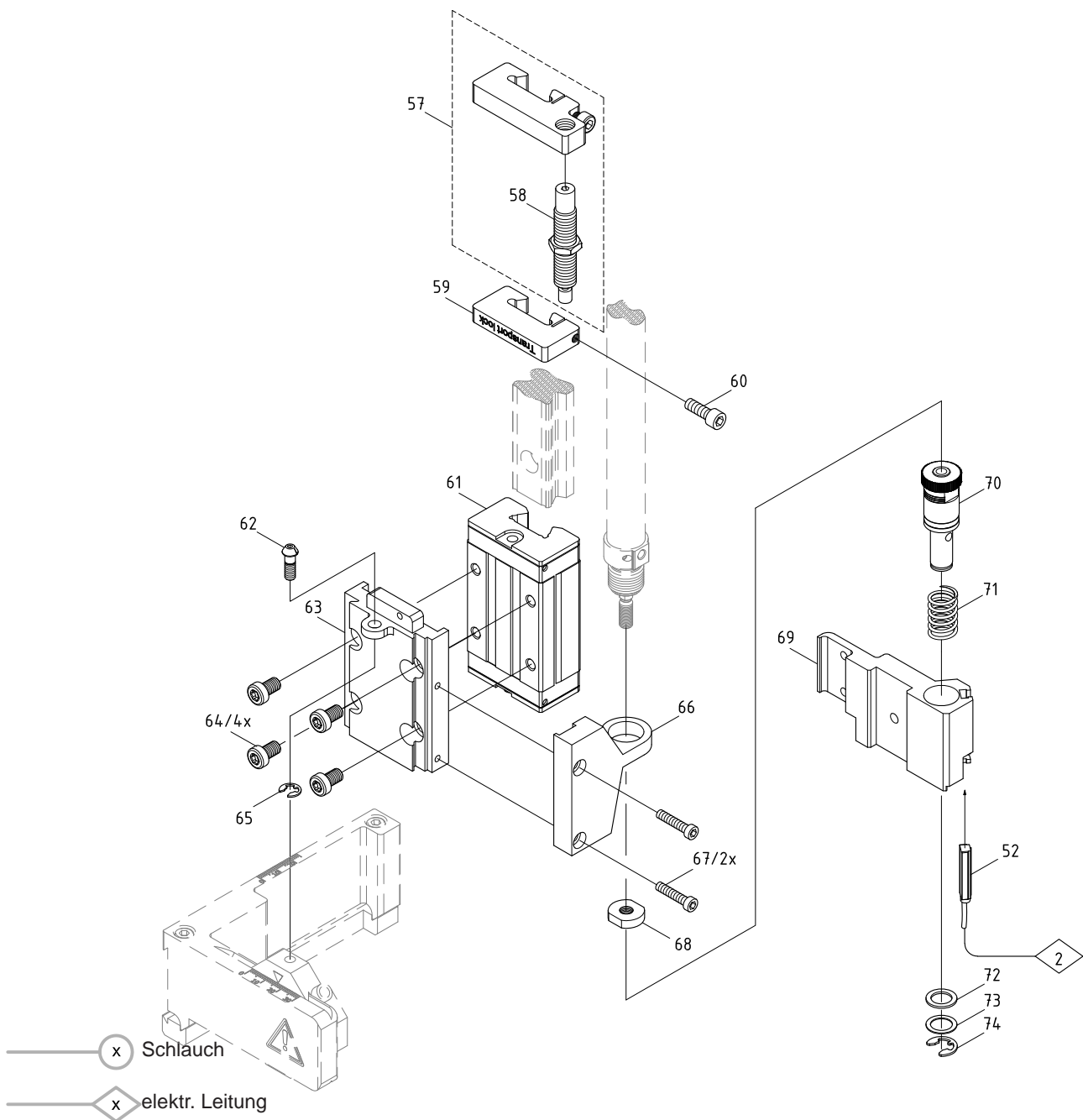


- (x) Schlauch
- (x) elektr. Leitung

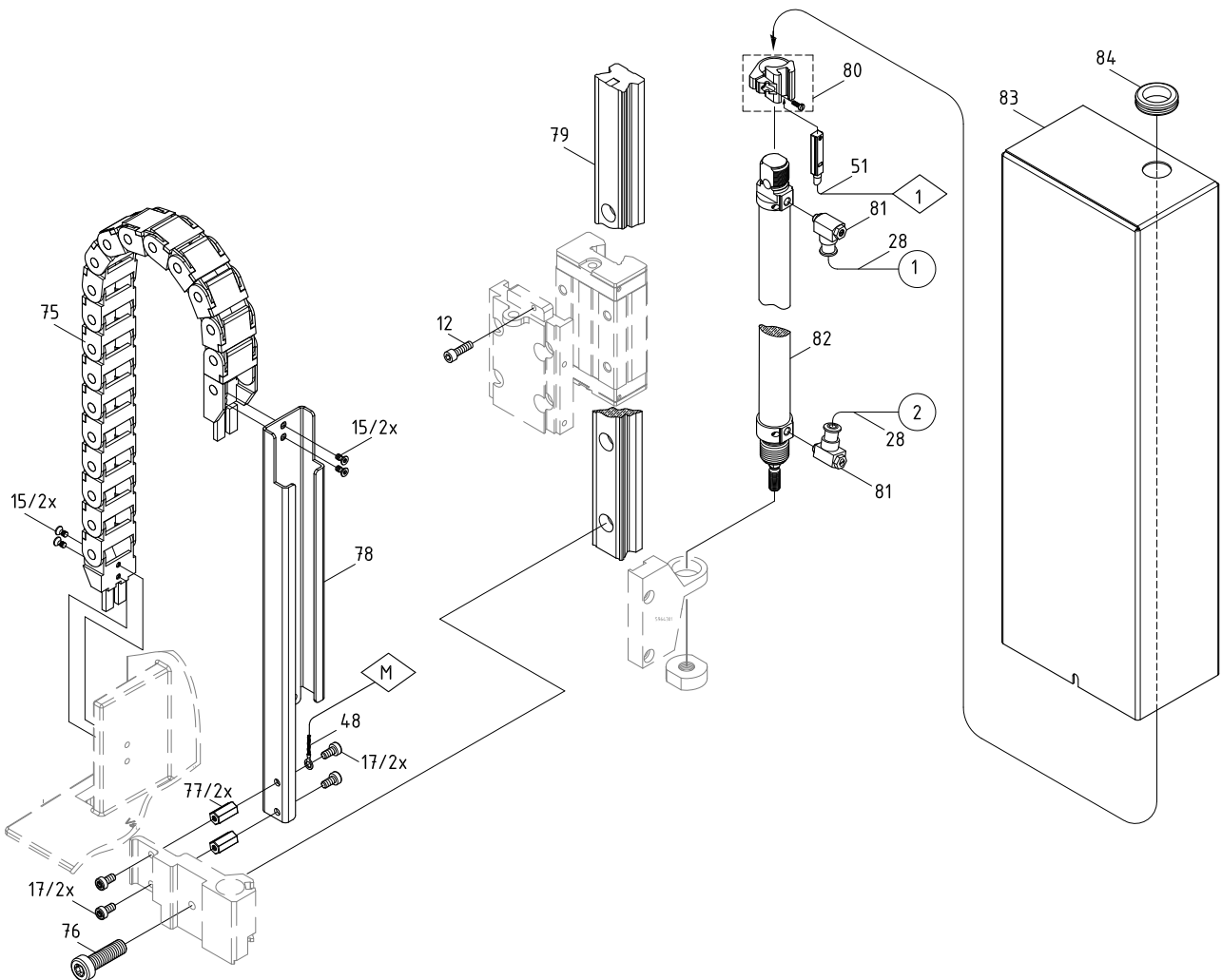
Nr.	Art.-Nr.	Benennung	VPE	Bem.	Serien-Nr.	
					von	bis
52	5964595.001	Sensor	1			
57	5964343.001	Anschlag	1			
58	5907714.001	Stoßdämpfer	1			
59	5977413.001	Transportsicherung	1			
60	5902159.001	Schraube DIN912-M5x12	10			
61	5965966.001	Schlitten	1			
62	5964061.001	Stellschraube	1			
63	5964302.001	Platte	1			
64	5907431.001	Schraube DIN7984 M 6x10	10			
65	5903505.001	Sicherungsscheibe DIN6799-5	10			



Nr.	Art.-Nr.	Benennung	VPE	Bem.	Serien-Nr.	
					von	bis
66	5964301.001	Halter	1			
67	5902572.001	Schraube DIN7984-M4x16	10			
68	5521159.001	Mutter	1			
69	5964236.001	Stempelaufnahme	1			
70	5955707.001	Adapterbolzen	1			
71.1	5905069.001	Druckfeder	1	m1		
71.2	5905049.001	Druckfeder	1	m2		
72	5521157.001	Scheibe	1			
73	5521158.001	Scheibe	1			
74	5903501.001	Sicherungsscheibe DIN6799-7	10			

Bem.: m1 Appl. nach unten / horizontal  
m2 Appl. nach oben



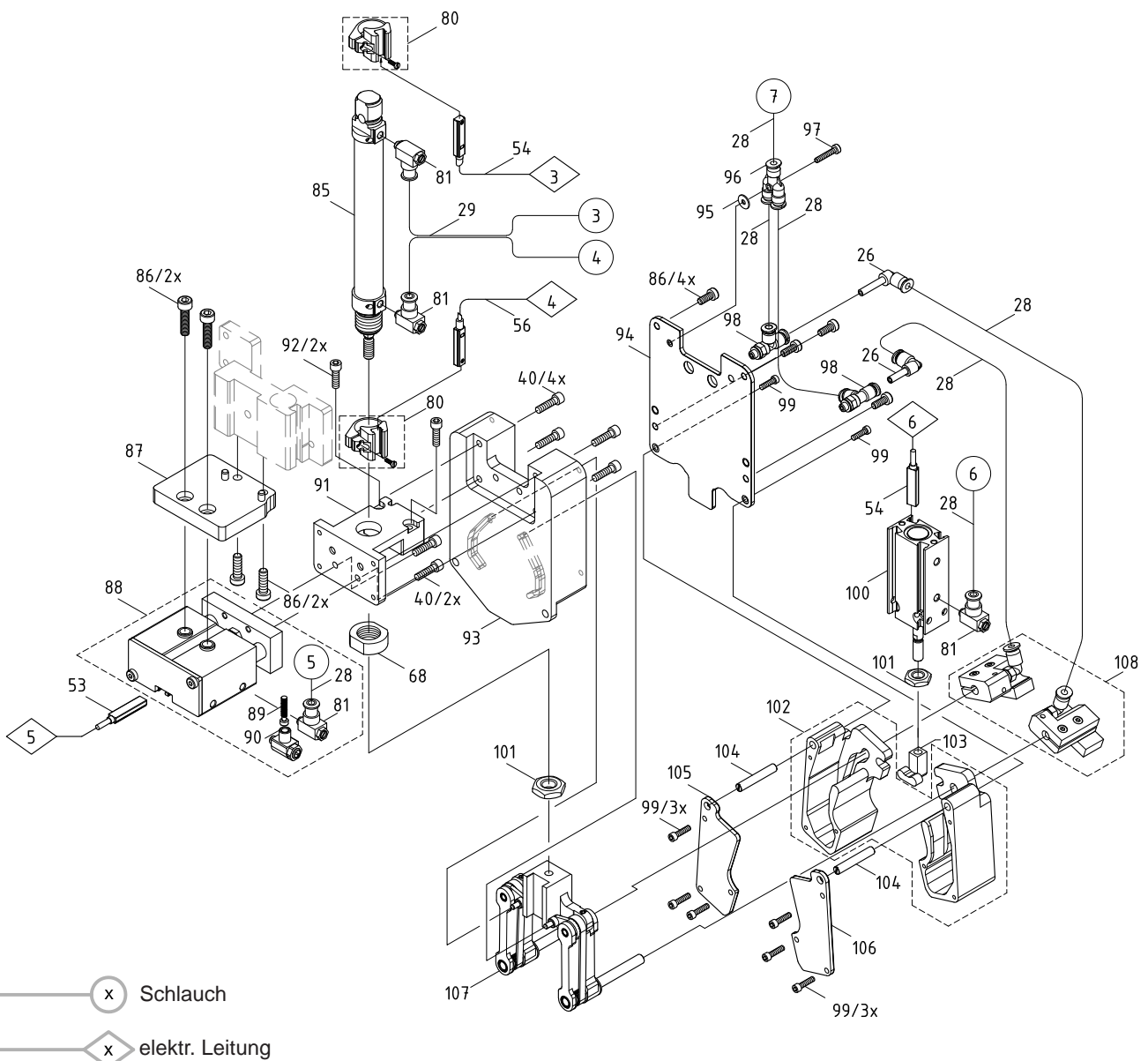
Nr.	Art.-Nr.	Benennung	VPE	Bem.	Serien-Nr.	
					von	bis
12	5902489.001	Schraube DIN7984-M4x8	10			
15	5902839.001	Schraube DIN7991-M3x6	10			
17	5902837.001	Schraube DIN7984-M4x8	10			
48	5964591.001	Kabel	1			
51	5964494.001	Sensor	1			
75	5979676.001	Energiekette	1			
76	5902900.001	Schraube DIN7984-M 6x20	10			
77	5525920.001	Abstandsbolzen M4x15	10			
78	5979604.001	Kabelführung	1			
79	5964307.001	Führungsschiene	1			
80	5905593.001	Befestigungsschelle	1			
81	5906636.001	Drossel-Rückschlagventil	1			
82	5905973.001	Zylinder	1			
83	5970053.001	Abdeckung	1			
84	5900502.001	Durchführungstülle	1			
26	5905604.001	L-Steckverbindung	1			



 Schlauch  
 elektr. Leitung

Nr.	Art.-Nr.	Benennung	VPE	Bem.	Serien-Nr.	
					von	bis
26	5905604.001	L-Steckverbindung	1			
28	5966460.001	Schlauch Ø4 (L=2m)	1			
29	5966466.001	Schlauch Ø4 DUO (L=2m)	1			
40	5902862.001	Schraube DIN7984-M4x20	10			
54	5964492.001	Sensor	1			
55	5964044.001	Sensor	1			
56	5971448.001	Sensor	1			
68	5521159.001	Mutter	1			
80	5905593.001	Befestigungsschelle	1			
81	5906636.001	Drossel-Rückschlagventil	1			
85	5907177.001	Zylinder	1			
86	5902903.001	Schraube DIN7984-M5x16	10			
87	5979607.001	Platte	1			
88	5971805.001	Zylinder	1			
89	5906020.001	Schalldämpfer	1			
90	5905249.001	Drossel-Rückschlagventil	1			
91	5987685.001	Halter	1			

Nr.	Art.-Nr.	Benennung	VPE	Bem.	Serien-Nr.	
					von	bis
92	5902565.001	Schraube DIN7984-M4x10	10			
93	5979602.001	Grundplatte	1			
94	5972206.001	Deckel	1			
95	5903009.001	Scheibe DIN9021-3,2	10			
96	5905371.001	Y-Steckverbindung	1			
97	5902888.001	Schraube DIN7984-M3x16	10			
98	5907427.001	T-Steckverschraubung	1			
99	5902867.001	Schraube DIN7984-M3x8	10			
100	5907732.001	Kompaktzylinder	1			
101	5902536.001	Mutter DIN439-M6	10			
102	5979553.001	Wangen links/rechts	1			
103	5971913.001	Mitnehmer	1			
104	5971981.001	Achse	1			
105	5972214.001	Deckel links	1			
106	5972208.001	Deckel rechts	1			
107	5972854.001	Pleuelgestänge	1			
108		Stempel				



Ifd.Nr.	Abbildung/Seite				Nr.	Artikel-Nr.	Bezeichnung	VPE	EE	Bemerkung	Serien-Nr.	
	von	bis	von	bis								
1			6		72	5521157.001	Scheibe	1				
2			6		73	5521158.001	Scheibe	1				
3			6	8	68	5521159.001	Mutter	1				
4				7	77	5525920.001	Abstandsbolzen M4x15	10				
5		5			50	5550228.001	LP Applikatorsteuerung	1	C			
6		5			47	5555267.001	Kabel	1				
7				7	84	5900502.001	Durchführungstülle	1				
8			6		60	5902159.001	Schraube DIN912-M5x12	10				
9	3				18	5902167.001	Schraube DIN912-M5x50	10				
10	3				6	5902241.001	Schraube DIN7984-M4x10	10				
11	3	4		7	12	5902489.001	Schraube DIN7984-M4x8	10				
12				8	101	5902536.001	Mutter DIN439-M6	10				
13				8	92	5902565.001	Schraube DIN7984-M4x10	10				
14		4	5		35	5902571.001	Schraube DIN7984-M4x6	10				
15			6		67	5902572.001	Schraube DIN7984-M4x16	10				
16	3				1	5902817.001	Schraube ISO7380-M4x6	10				
17	3			7	17	5902837.001	Schraube DIN7984-M4x8	10				
18	3			7	15	5902839.001	Schraube DIN7991-M3x6	10				
19		4		8	40	5902862.001	Schraube DIN7984-M4x20	10				
20		4			22	5902863.001	Schraube DIN7984-M4x25	10				
21				8	99	5902867.001	Schraube DIN7984-M3x8	10				
22				8	97	5902888.001	Schraube DIN7984-M3x16	10				
23				7	76	5902900.001	Schraube DIN7984-M 6x20	10				
24				8	86	5902903.001	Schraube DIN7984-M5x16	10				
25	3				7	5903003.001	Scheibe DIN125-A4,3	10				
26				8	95	5903009.001	Scheibe DIN9021-3,2	10				
27			6		74	5903501.001	Sicherungsscheibe DIN6799-7	10				
28			6		65	5903505.001	Sicherungsscheibe DIN6799-5	10				
29	3				13	5903525.001	Sicherungsscheibe DIN6799-4	10				
30	3				4	5904544.001	Druckfeder	10	C			
31			6		71.2	5905049.001	Druckfeder	1	C	m2		
32			6		71.1	5905069.001	Druckfeder	1	C	m1		
33				8	90	5905249.001	Drossel-Rückschlagventil	1	A			
34		4			43	5905257.001	Schalldämpfer	1	A			
35		4			33	5905261.001	Dichtring	10				
36		4			45	5905283.001	Steckverschraubung	1				
37		4			24	5905284.001	Absperrventil	1				
38		4			23	5905285.001	L-Steckverschraubung	1				
39				8	96	5905371.001	Y-Steckverbindung	1				
40				7	8	80	5905593.001	Befestigungsschelle	1			
41		4			8	26	5905604.001	L-Steckverbindung	1			
42				7	82	5905973.001	Zylinder	1	C			
43				8	89	5906020.001	Schalldämpfer	1				
44				7	8	81	5906636.001	Drossel-Rückschlagventil	1	A		
45		4			25	5906842.001	Steckverschraubung	1				
46		4			42	5906844.001	Vakuumsaugdüse	1				
47		4			41	5906914.001	L-Steckverschraubung	1				
48		4			44	5906915.001	T-Steckverschraubung	1				
49			5		49	5906943.001	Dichtring	10				
50		4			36	5906966.001	L-Steckverschraubung	1				
51				8	85	5907177.001	Zylinder	1				
52				8	98	5907427.001	T-Steckverschraubung	1				
53		4			39	5907428.001	Magnetventil	1	B			
54		4			38	5907429.001	Magnetventil	1	B			

VPE Verpackungseinheit

Bemerkungen m1 Appl. nach unten / horizontal  
m2 Appl. nach oben

EE Ersatzteil - Empfehlung

A - Verschleißteile und Zubehör  
B - empfohlene Baugruppen für schnelle Reparatur  
C - empfohlene Ersatzteile für Händler  
D - empfohlene Ersatzteile für Zentrallager

Der genannte Buchstabe schließt die Empfehlungen für die im Alphabet folgenden Klassifizierungen ein. Beispielsweise schließt B die Empfehlungen für C und D mit ein.

lfd.Nr.	Abbildung/Seite				Nr.	Artikel-Nr.	Bezeichnung	VPE	EE	Bemerkung	Serien-Nr.	
	von	bis	von	bis								
55			6		64	5907431.001	Schraube DIN7984 M 6x10	10				
56			6		58	5907714.001	Stoßdämpfer	1				
57				8	100	5907732.001	Kompaktzylinder	1				
58	4				32	5907842.001	Druckregelventil	1				
59			6		70	5955707.001	Adapterbolzen	1				
60	3				2	5964037.001	Deckel	1				
61		5		8	55	5964044.001	Sensor	1				
62			6		62	5964061.001	Stellschraube	1				
63	3				20	5964062.001	Verbinder	1				
64	3				11	5964090.001	Riegel	1				
65		4			46	5964095.001	Blasrohr 4"	1				
66			6		69	5964236.001	Stempelaufnahme	1				
67			6		66	5964301.001	Halter	1				
68			6		63	5964302.001	Platte	1				
69				7	79	5964307.001	Führungsschiene	1				
70			6		57	5964343.001	Anschlag	1				
71	3				5	5964367.001	Rändelschraube	1				
72		5			53	5964458.001	Sensor	1	C			
73		5		8	54	5964492.001	Sensor	1	C			
74		5		7	51	5964494.001	Sensor	1	C			
75		5		7	48	5964591.001	Kabel	1	C			
76		5	6		52	5964595.001	Sensor	1	C			
77	3				3	5965963.001	Stellschraube	1				
78			6		61	5965966.001	Schlitten	1				
79		4			34	5965984.001	Halter	1				
80		4		8	28	5966460.001	Schlauch Ø4 (L=2m)	1	B			
81		4	5		30	5966463.001	Schlauch Ø4 (L=2m)	1	B			
82		4			31	5966464.001	Schlauch Ø6 (L=2m)	1	B			
83		4			27	5966465.001	Schlauch Ø8 (L=2m)	1	B			
84		4		8	29	5966466.001	Schlauch Ø4 DUO (L=2m)	1	B			
85	3				10	5966529.001	Scharnier	1				
86	3				9	5966530.001	Exzenter	1				
87				7	83	5970053.001	Abdeckung	1				
88	3				14	5971442.001	Platte	1	C			
89		5		8	56	5971448.001	Sensor	1	C			
90				8	88	5971805.001	Zylinder	1				
91	3				16	5971908.001	Adapterprofil	1				
92				8	103	5971913.001	Mitnehmer	1				
93	3				19	5971963.001	Querträger	1				
94	3				21	5971965.001	Spannelement	1				
95				8	104	5971981.001	Achse	1				
96				8	94	5972206.001	Deckel	1				
97				8	106	5972208.001	Deckel rechts	1				
98				8	105	5972214.001	Deckel links	1				
99				8	107	5972854.001	Pleuelgestänge	1				
100		4			37	5976158.001	Dichtung	1				
101			6		59	5977413.001	Transportsicherung	1				
102				8	102	5979553.001	Wangen links/rechts	1				
103				8	93	5979602.001	Grundplatte	1				
104				7	78	5979604.001	Kabelführung	1				
105				8	87	5979607.001	Platte	1				
106				7	75	5979676.001	Energiekette	1				
107	3				8	5987406.001	Trägerplatte	1				
108				8	91	5987685.001	Halter	1				

VPE Verpackungseinheit

Bemerkungen m1 Appl. nach unten / horizontal  
m2 Appl. nach oben

EE Ersatzteil - Empfehlung

- A - Verschleißteile und Zubehör
- B - empfohlene Baugruppen für schnelle Reparatur
- C - empfohlene Ersatzteile für Händler
- D - empfohlene Ersatzteile für Zentrallager

Der genannte Buchstabe schließt die Empfehlungen für die im Alphabet folgenden Klassifizierungen ein. Beispielsweise schließt B die Empfehlungen für C und D mit ein.

lfd.Nr.	Abbildung/Seite	Nr.	Artikel-Nr.	Bezeichnung	VPE	EE	Bemerkung	Serien-Nr.	
								von	bis
109			5972857.001	Einstellwerkzeug	1				
110			9109134.001	Verpackung	1				

VPE Verpackungseinheit

EE Ersatzteil - Empfehlung

- A - Verschleißteile und Zubehör
- B - empfohlene Baugruppen für schnelle Reparatur
- C - empfohlene Ersatzteile für Händler
- D - empfohlene Ersatzteile für Zentrallager

Der genannte Buchstabe schließt die Empfehlungen für die im Alphabet folgenden Klassifizierungen ein. Beispielsweise schließt B die Empfehlungen für C und D mit ein.

Bemerkungen m1 Appl. nach unten / horizontal  
m2 Appl. nach oben