

Ersatzteilliste



Hub-Applikator

4126C / 4136C

MADE IN GERMANY

Familie	Typ
Hub-Applikator	4126C-300
	4126C-400
	4136C-300
	4136C-400

Inhaltsverzeichnis

1	Trägerbaugruppe	3
2	Pneumatik Trägerbaugruppe	4
3	Elektronik Trägerbaugruppe	5
4	Stempelbaugruppe 4126C.....	6
5	Stempelbaugruppe 4136C.....	7
6	Zylinderbaugruppe Z.....	8
7	Ersatzteilregister	9
8	Verpackung / Zubehör	10

Ausgabe: 08/2023 - Art.-Nr. 9003985

Urheberrecht

Diese Dokumentation sowie Übersetzungen hiervon sind Eigentum der cab Produkttechnik GmbH & Co KG. Das Reproduzieren, Verarbeiten, Vervielfältigen oder Verbreiten im Ganzen oder in Teilen zu anderen Zwecken als der Verfolgung seiner ursprünglichen bestimmungsgemäßen Verwendung - insbesondere die Ersatzteilbeschaffung eines von cab verkauften Gerätes - erfordert die vorherige schriftliche Genehmigung der cab.

Redaktion

Bei Fragen oder Anregungen wenden Sie sich bitte an cab Produkttechnik GmbH & Co KG Adresse „Deutschland“.

Aktualität

Durch die ständige Weiterentwicklung der Geräte können Abweichungen zwischen der Dokumentation und dem Gerät auftreten. Die aktuelle Ausgabe finden Sie unter www.cab.de.

Geschäftsbedingungen

Lieferungen und Leistungen erfolgen zu den „Allgemeinen Verkaufsbedingungen der cab“.

Deutschland
cab Produkttechnik GmbH & Co KG
Karlsruhe
Tel. +49 721 6626 0
www.cab.de

USA
cab Technology, Inc.
Chelmsford, MA
Tel. +1 978 250 8321
www.cab.de/us

Taiwan
cab Technology Co., Ltd.
Taipeh
Tel. +886 (02) 8227 3966
www.cab.de/tw

Singapur
cab Singapore Pte. Ltd.
Singapur
Tel. +65 6931 9099
www.cab.de/en

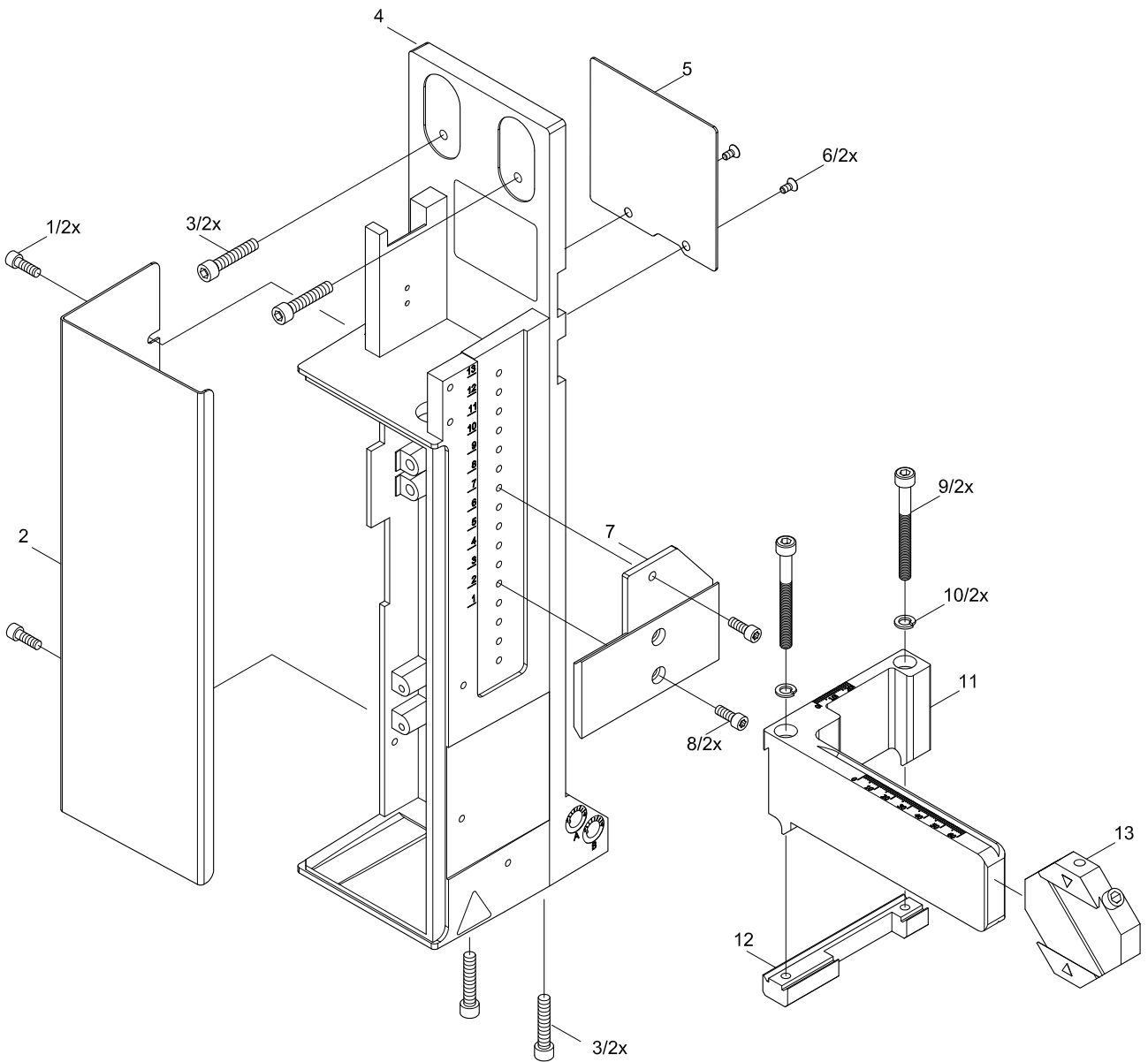
Frankreich
cab Technologies S.à.r.l.
Niedermodern
Tel. +33 388 722501
www.cab.de/fr

Mexiko
cab Technology, Inc.
Juárez
Tel. +52 656 682 4301
www.cab.de/es

China
cab (Shanghai) Trading Co., Ltd.
Shanghai
Tel. +86 (021) 6236 3161
www.cab.de/cn

Südafrika
cab Technology (Pty) Ltd.
Randburg
Tel. +27 11 886 3580
www.cab.de/za

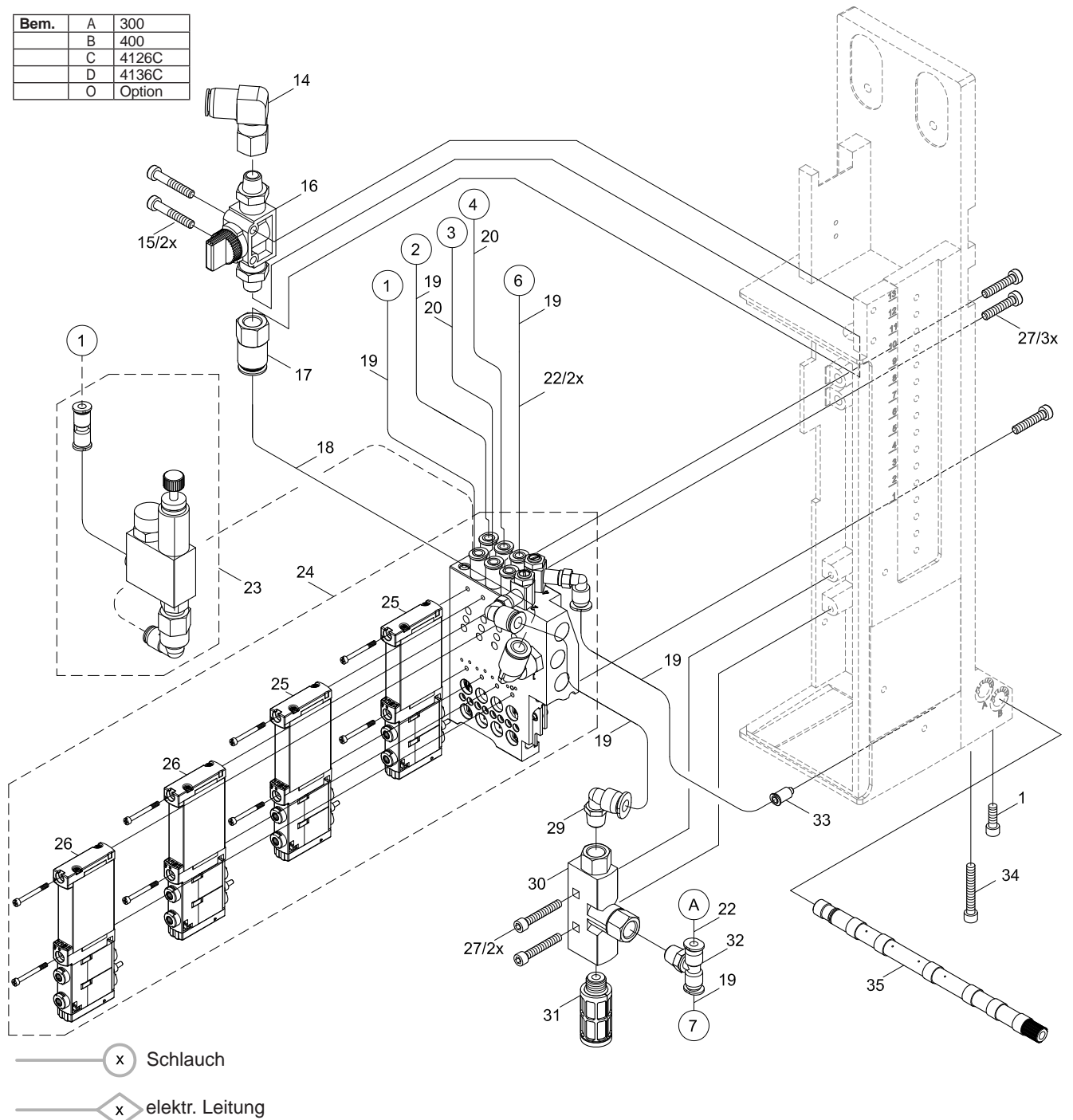
Nr.	Art.-Nr.	Benennung	VPE	Bem.	Serien-Nr.	
					von	bis
1	5902489.001	Schraube DIN7984-M4x8	10			
2	5964129.001	Deckel	1			
3	5902159.001	Schraube DIN912-M5x12	10			
4	5970491.001	Trägerplatte	1			
5	5964429.001	Platte	1			
6	5902021.001	Schraube DIN7991-M3x6	10			
7	5970013.001	Adapterprofil	1			
8	5902837.001	Schraube DIN7984-M4x8	10			
9	5902167.001	Schraube DIN912-M5x50	10			
10	5903061.001	Federring DIN127-B5	10			
11	5964332.001	Querträger	1			
12	5964310.001	Spannelement	1			
13	5964062.001	Verbinder	1			



Nr.	Art.-Nr.	Benennung	VPE	Bem.	Serien-Nr.	
					von	bis
1	5902489.001	Schraube DIN7984-M4x8	10			
14	5905285.001	L-Steckverschraubung	1			
15	5902863.001	Schraube DIN7984-M4x25	10			
16	5905284.001	Absperrventil	1			
17	5906842.001	Steckverschraubung	1			
18	5966465.001	Schlauch Ø8	2m			
19	5966460.001	Schlauch Ø4	2m			
20	5966466.001	Schlauch Ø4	2m			
21	5966464.001	Schlauch Ø6	2m			
22	5966463.001	Schlauch Ø4	2m			
23	5966414.001	Druckminderventil	1	O		
24	5976156.001	Ventilblock	1			

Nr.	Art.-Nr.	Benennung	VPE	Bem.	Serien-Nr.	
					von	bis
25	5907428.001	Magnetventil	1			
26	5907429.001	Magnetventil	1			
27	5902862.001	Schraube DIN7984-M4x20	10			
29	5906914.001	L-Steckverschraubung	1			
30	5906844.001	Vakuumsaugdüse	1			
31	5905257.001	Schalldämpfer	1			
32	5906915.001	T-Steckverschraubung	1			
33	5905283.001	Steckverschraubung	1			
34	5902420.001	Schraube DIN7984-M4x20	10			
35.1	5964095.001	Blasrohr 4"	1			
35.2	5964614.001	Blasrohr 6"	1			

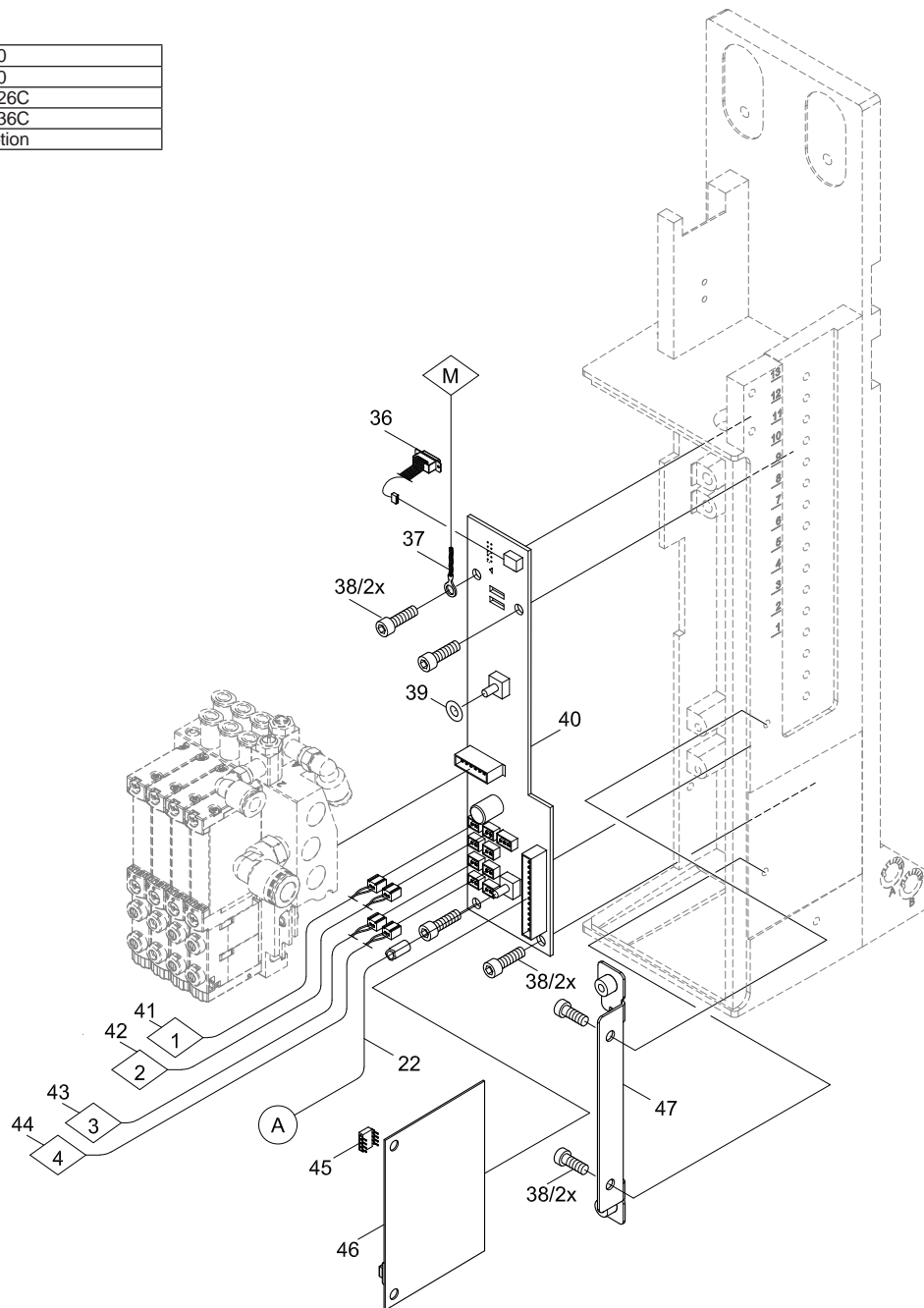
Bem.	A	300
	B	400
	C	4126C
	D	4136C
	O	Option



Nr.	Art.-Nr.	Benennung	VPE	Bem.	Serien-Nr.	
					von	bis
22	5966463.001	Schlauch Ø4	2m			
36	5955586.001	Kabel	1			
37	5964592.001	Kabel	1			
38	5902571.001	Schraube DIN7984-M4x6	10			
39	5906943.001	Dichtring	10			
40	5971416.001	LP Applikatoranschlüsse	1			
41.1	5964494.001	Sensor	1	A		
41.2	5964495.001	Sensor	1	B		
42.1	5964595.001	Sensor	1	A		
42.2	5966447.001	Sensor	1	B		

Nr.	Art.-Nr.	Benennung	VPE	Bem.	Serien-Nr.	
					von	bis
43.1	5966442.001	Sensor	1	A		
43.2	5966448.001	Sensor	1	B		
44.1	5964459.001	Sensor	1	A		
44.2	5966449.001	Sensor	1	B		
45.1	5972367.001	EEPROM	1	C		
45.2	5972368.001	EEPROM	1	D		
46	5955575.001	LP Etikettierersteuerung	1			
47	5966417.001	Halter	1			

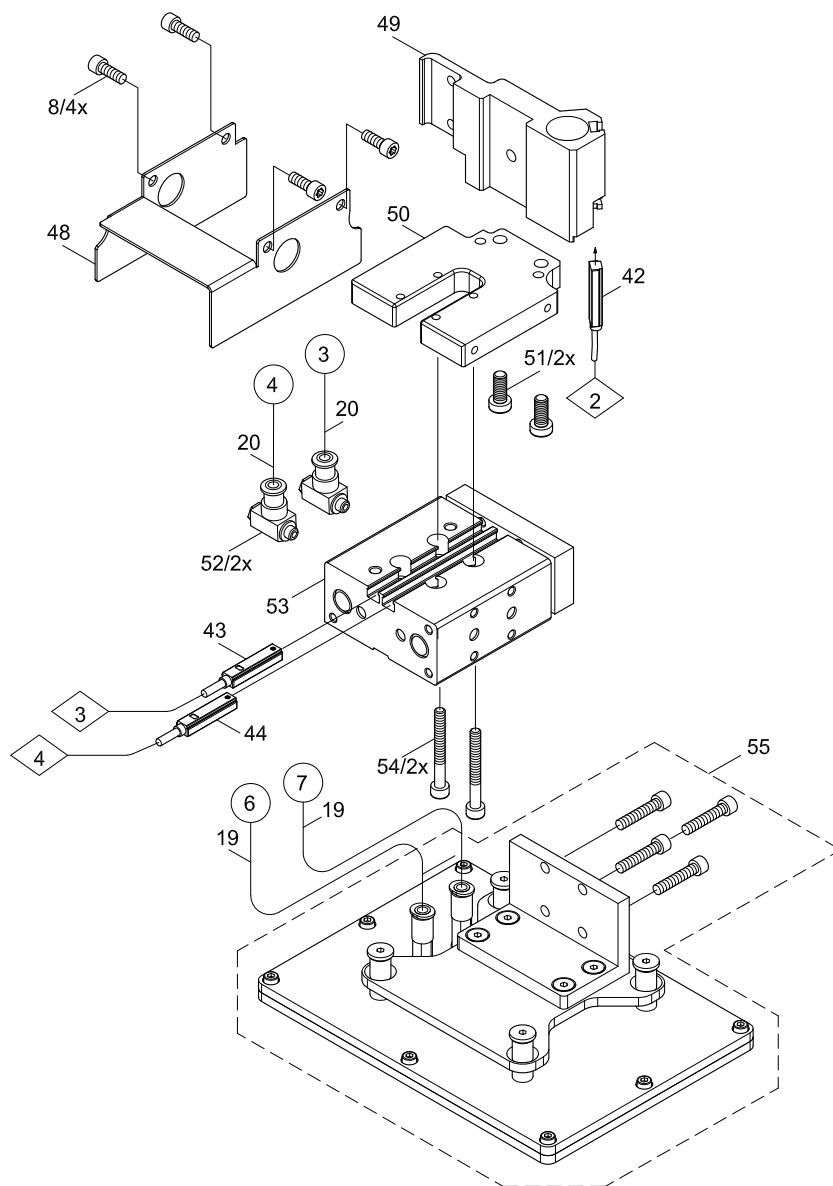
Bem.	A	300
	B	400
	C	4126C
	D	4136C
	O	Option



- (x) Schlauch
- (x) elektr. Leitung

Nr.	Art.-Nr.	Benennung	VPE	Bem.	Serien-Nr.		Nr.	Art.-Nr.	Benennung	VPE	Bem.	Serien-Nr.	
					von	bis						von	bis
8	5902837.001	Schraube DIN7984-M4x8	10				48	5972117.001	Schutzblech	1			
20	5966466.001	Schlauch Ø4	2m				49	5964236.001	Stempelaufnahme	1			
42.1	5964595.001	Sensor	1	A			50	5972158.001	Zylinderaufnahme	1			
42.2	5966447.001	Sensor	1	B			51	5902281.001	Schraube DIN7984-M5x12	10			
43.1	5966442.001	Sensor	1	A			52	5906636.001	Drossel-Rückschlagventil	1			
43.2	5966448.001	Sensor	1	B			53	5906687.001	Zylinder	1			
44.1	5964459.001	Sensor	1	A			54	5902891.001	Schraube DIN7984-M4x35	10			
44.2	5966449.001	Sensor	1	B			55		Stempel, kundenspezifisch				

Bem.	A	300
	B	400
	O	Option



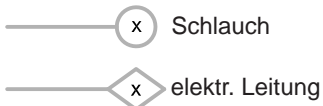
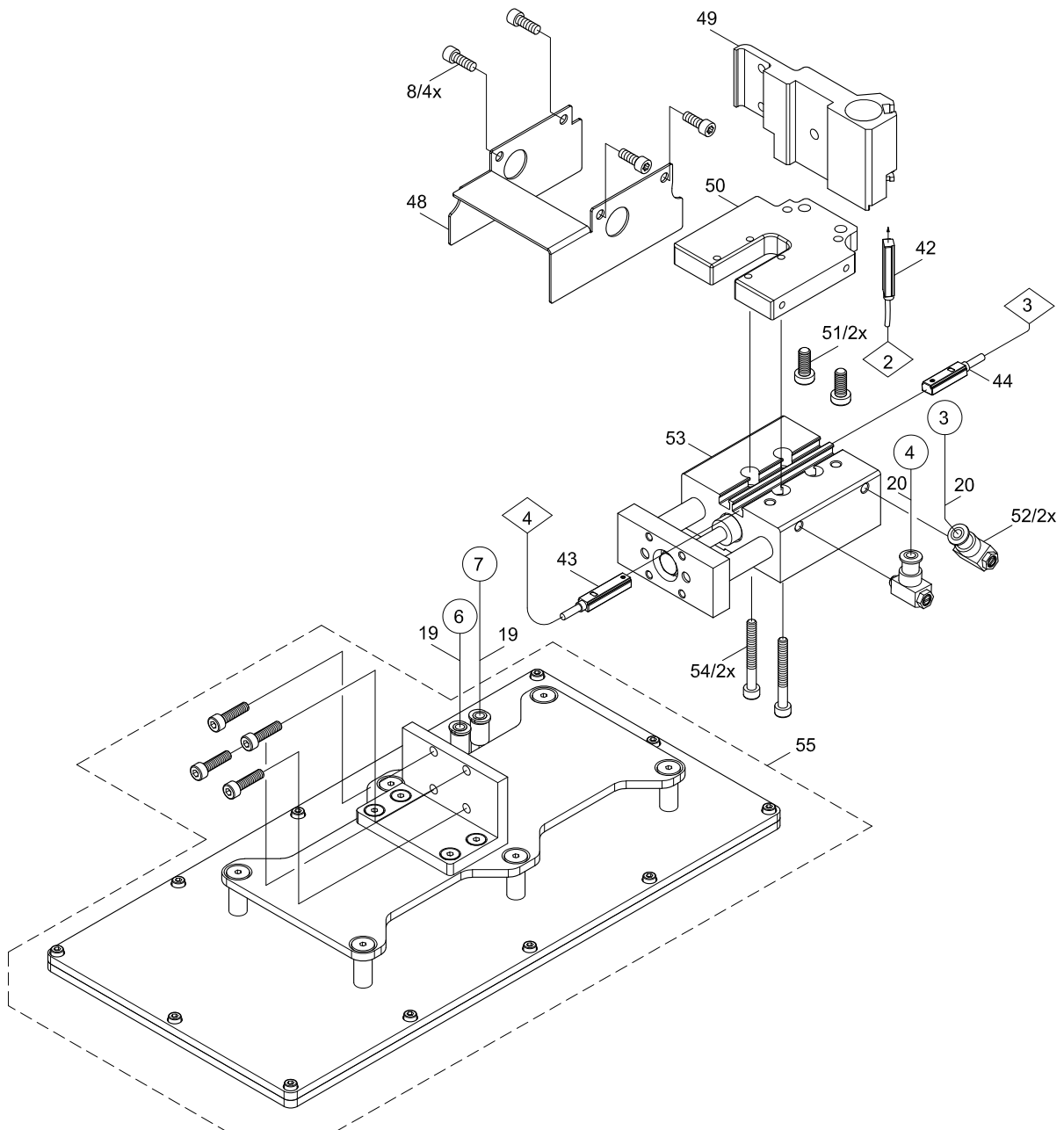
— (x) Schlauch

— (x) elektr. Leitung

Nr.	Art.-Nr.	Benennung	VPE	Bem.	Serien-Nr.	
					von	bis
8	5902837.001	Schraube DIN7984-M4x8	10			
20	5966466.001	Schlauch Ø4	2m			
42.1	5964595.001	Sensor	1	A		
42.2	5966447.001	Sensor	1	B		
43.1	5966442.001	Sensor	1	A		
43.2	5966448.001	Sensor	1	B		
44.1	5964459.001	Sensor	1	A		
44.2	5966449.001	Sensor	1	B		

Nr.	Art.-Nr.	Benennung	VPE	Bem.	Serien-Nr.	
					von	bis
48	5972117.001	Schutzblech	1			
49	5964236.001	Stempelaufnahme	1			
50	5972158.001	Zylinderaufnahme	1			
51	5902281.001	Schraube DIN7984-M5x12	10			
52	5906636.001	Drossel-Rückschlagventil	1			
53	5906687.001	Zylinder	1			
54	5902891.001	Schraube DIN7984-M4x35	10			
55		Stempel, kundenspezifisch				

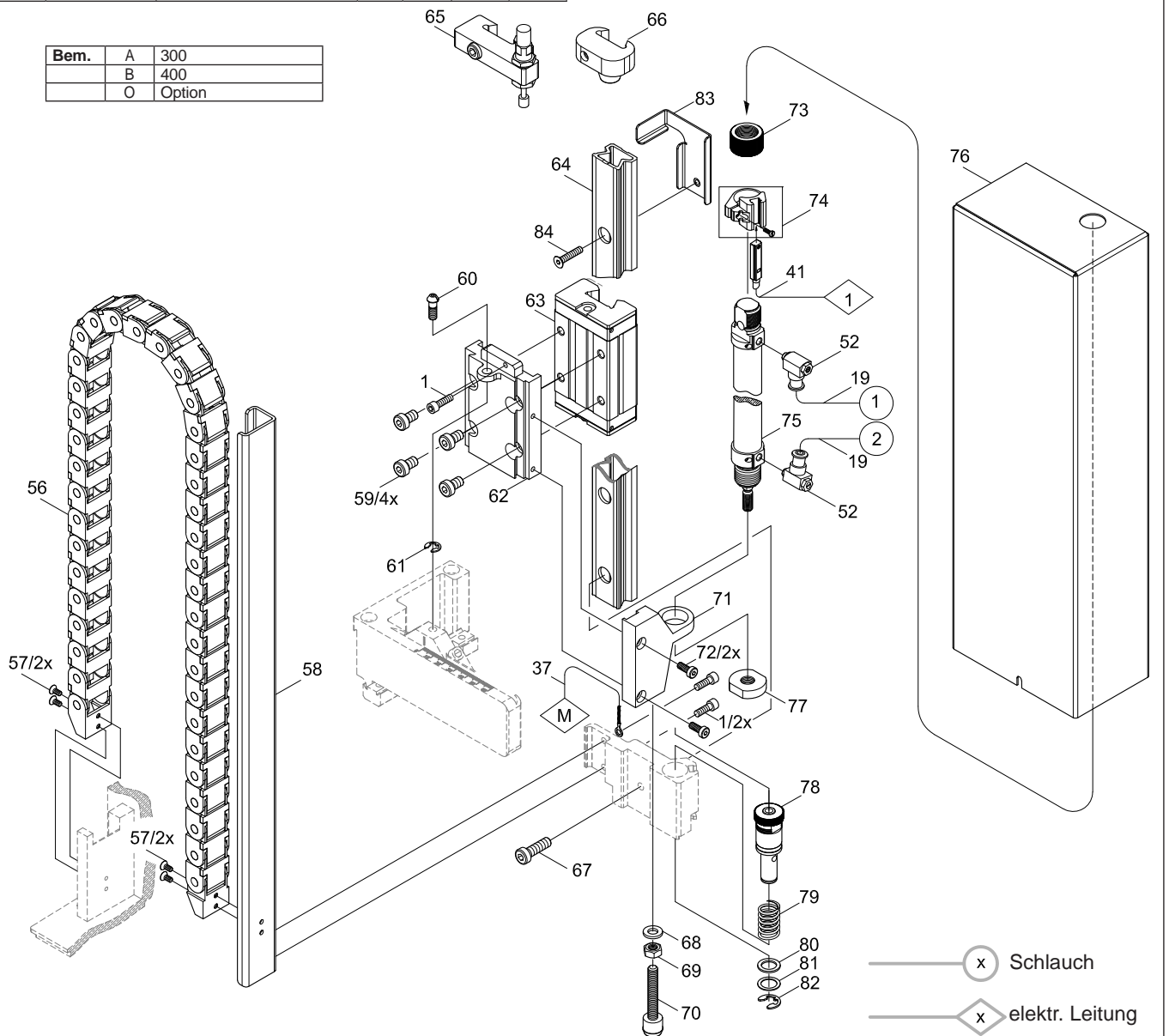
Bem.	A	300
	B	400
	O	Option



Nr.	Art.-Nr.	Benennung	VPE	Bem.	Serien-Nr.	
					von	bis
1	5902489.001	Schraube DIN7984-M4x8	10			
19	5966460.001	Schlauch Ø4	2m			
37	5964592.001	Kabel	1			
41.1	5964494.001	Sensor	1	A		
41.2	5964495.001	Sensor	1	B		
52	5906636.001	Drossel-Rückschlagventil	1			
56.1	5964374.001	Energiekette	1	A		
56.2	5964375.001	Energiekette	1	B		
57	5902047.001	Schraube DIN7991-M3x5	10			
58.1	5964357.001	Winkel	1	A		
58.2	5964358.001	Winkel	1	B		
59	5902375.001	Schraube DIN7984-M6x10	10			
60	5964061.001	Stellschraube	1			
61	5903505.001	Sicherungsscheibe DIN6799-5	10			
62	5964302.001	Platte	1			
63	5965966.001	Schlitten	1			
64.1	5972157.001	Führungsschiene	1	A		
64.2	5979307.001	Führungsschiene	1	B		
65	5964343.001	Anschlag	1	O		
66	5964364.001	Anschlag	1			
67.1	5902487.001	Schraube DIN7984-M6x14	10	A		
67.2	5909043.001	Schraube DIN7984-M6x20	10	B		

Nr.	Art.-Nr.	Benennung	VPE	Bem.	Serien-Nr.	
					von	bis
68	5903040.001	Scheibe DIN125-A6,4	10			
69	5902504.001	Mutter DIN934-M6	10			
70	5964349.001	Anschlag	1			
71	5964301.001	Halter	1			
72	5902562.001	Schraube DIN7984-M4x14	10			
73	5964489.001	Rändelmutter	1			
74	5905593.001	Befestigungsschelle	1			
75.1	5905973.001	Zylinder	1	A		
75.2	5906117.001	Zylinder	1	B		
76.1	5964483.001	Abdeckung	1	A		
76.2	5964484.001	Abdeckung	1	B		
77	5521159.001	Mutter	1			
78	5955707.001	Adapterbolzen	1			
79	5905069.001	Druckfeder	1			
80	5521157.001	Scheibe	1			
81	5521158.001	Scheibe	1			
82	5903501.001	Sicherungsscheibe DIN6799-7	10			
83	5966524.001	Stütze	1	B		
84	5902291.001	Schraube DIN7991-M4x20	10			

Bem.	A	300
	B	400
	O	Option



lfd.Nr.	Abbildung/Seite							Nr.	Artikel-Nr.	Bezeichnung	VPE	EE				Bemerkung	Serien-Nr.	
												von	bis					
1							8	80	5521157.001	Scheibe	1	-	-	-	-			
2							8	81	5521158.001	Scheibe	1	-	-	-	-			
3							8	77	5521159.001	Mutter	1	-	-	-	-			
4	3							6	5902021.001	Schraube DIN7991-M3x6	10	-	-	-	-			
5							8	57	5902047.001	Schraube DIN7991-M3x5	10	-	-	-	-			
6	3							3	5902159.001	Schraube DIN912-M5x12	10	-	-	-	-			
7	3							9	5902167.001	Schraube DIN912-M5x50	10	-	-	-	-			
8				6	7			51	5902281.001	Schraube DIN7984-M5x12	10	-	-	-	-			
9							8	84	5902291.001	Schraube DIN7991-M4x20	10	-	-	-	-			
10							8	59	5902375.001	Schraube DIN7984-M6x10	10	-	-	-	-			
11			4					34	5902420.001	Schraube DIN7984-M4x20	10	-	-	-	-			
12							8	67.1	5902487.001	Schraube DIN7984-M6x14	10	-	-	-	-	A		
13	3	4					8	1	5902489.001	Schraube DIN7984-M4x8	10	-	-	-	-			
14							8	69	5902504.001	Mutter DIN934-M6	10	-	-	-	-			
15							8	72	5902562.001	Schraube DIN7984-M4x14	10	-	-	-	-			
16				5				38	5902571.001	Schraube DIN7984-M4x6	10	-	-	-	-			
17	3				6	7		8	5902837.001	Schraube DIN7984-M4x8-8.8-Torx	10	-	-	-	-			
18		4						27	5902862.001	Schraube DIN7984-M4x20	10	-	-	-	-			
19		4						15	5902863.001	Schraube DIN7984-M4x25	10	-	-	-	-			
20					6	7		54	5902891.001	Schraube DIN7984-M4x35	10	-	-	-	-			
21							8	68	5903040.001	Scheibe DIN125-A6,4	10	-	-	-	-			
22	3							10	5903061.001	Federring DIN127-B5	10	-	-	-	-			
23							8	82	5903501.001	Sicherungsscheibe DIN6799-7	10	-	-	-	-			
24							8	61	5903505.001	Sicherungsscheibe DIN6799-5	10	-	-	-	-			
25							8	79	5905069.001	Druckfeder	1	-	-	C	D			
26		4						31	5905257.001	Schalldämpfer	1	A	B	C	D			
27		4						33	5905283.001	Steckverschraubung	1	-	-	-	-			
28		4						16	5905284.001	Absperrventil	1	-	-	-	-			
29		4						14	5905285.001	L-Steckverschraubung	1	-	-	-	-			
30							8	74	5905593.001	Befestigungsschelle	1	-	-	-	-			
31							8	75.1	5905973.001	Zylinder	1	-	-	C	D	A		
32							8	75.2	5906117.001	Zylinder	1	-	-	C	D	B		
33					6	7	8	52	5906636.001	Drossel-Rückschlagventil	1	A	B	C	D			
34					6	7		53	5906687.001	Zylinder	1	-	-	C	D			
35		4						17	5906842.001	Steckverschraubung	1	-	-	-	-			
36		4						30	5906844.001	Vakuumsaugdüse	1	-	-	-	-			
37		4						29	5906914.001	L-Steckverschraubung	1	-	-	-	-			
38		4						32	5906915.001	T-Steckverschraubung	1	-	-	-	-			
39				5				39	5906943.001	Dichtring	10	-	-	-	-			
40		4						25	5907428.001	Magnetventil	1	-	B	C	D			
41		4						26	5907429.001	Magnetventil	1	-	B	C	D			
42							8	67.2	5909043.001	Schraube DIN7984-M6x20	10	-	-	-	-			
43				5				46	5955575.001	LP Etikettierersteuerung	1	-	-	C	D			
44				5				36	5955586.001	Kabel	1	-	-	C	D			
45							8	78	5955707.001	Adapterbolzen	1	-	-	-	-			
46							8	60	5964061.001	Stellschraube	1	-	-	-	-			
47	3							13	5964062.001	Verbinder	1	-	-	-	-			
48		4						35.1	5964095.001	Blasrohr 4"	1	-	-	-	-			
49	3							2	5964129.001	Deckel	1	-	-	-	-			
50					6	7		49	5964236.001	Stempelaufnahme	1	-	-	-	-			
51							8	71	5964301.001	Halter	1	-	-	-	-			
52							8	62	5964302.001	Platte	1	-	-	-	-			
53	3							12	5964310.001	Spannelement	1	-	-	-	-			
54	3							11	5964332.001	Querträger	1	-	-	-	-			
55							8	65	5964343.001	Anschlag	1	-	-	-	-			
56							8	70	5964349.001	Anschlag	1	-	-	-	-			
57							8	58.1	5964357.001	Winkel	1	-	-	-	-			

VPE Verpackungseinheit

Bemerkungen

A	300
B	400
C	4126C
D	4136C
O	Option

EE Ersatzteil - Empfehlung

A - Verschleißteile und Zubehör

B - empfohlene Baugruppen für schnelle Reparatur

C - empfohlene Ersatzteile für Händler

D - empfohlene Ersatzteile für Zentrallager

lfd.Nr.	Abbildung/Seite							Nr.	Artikel-Nr.	Bezeichnung	VPE	EE					Bemerkung	Serien-Nr.	
																		von	bis
58							8	58.2	5964358.001	Winkel	1	-	-	-	-				
59							8	66	5964364.001	Anschlag	1	-	-	-	-				
60							8	56.1	5964374.001	Energiekette	1	-	-	-	-	A			
61							8	56.2	5964375.001	Energiekette	1	-	-	-	-	B			
62	3							5	5964429.001	Platte	1	-	-	-	-				
63			5	6	7			44.1	5964459.001	Sensor	1	-	-	C	D	A			
64							8	76.1	5964483.001	Abdeckung	1	-	-	-	-	A			
65							8	76.2	5964484.001	Abdeckung	1	-	-	-	-	B			
66							8	73	5964489.001	Rändelmutter	1	-	-	-	-				
67			5				8	41.1	5964494.001	Sensor	1	-	-	C	D	A			
68			5				8	41.2	5964495.001	Sensor	1	-	-	C	D	B			
69			5				8	37	5964592.001	Kabel	1	-	-	C	D				
70			5	6	7			42.1	5964595.001	Sensor	1	-	-	C	D	A			
71			4					35.2	5964614.001	Blasrohr 6"	1	-	-	-	-				
72							8	63	5965966.001	Schlitten	1	-	-	-	-				
73			4					23	5966414.001	Druckminderventil	1	-	-	-	-				
74			5					47	5966417.001	Halter	1	-	-	-	-				
75			5	6	7			43.1	5966442.001	Sensor	1	-	-	C	D	A			
76			5	6	7			42.2	5966447.001	Sensor	1	-	-	C	D	B			
77			5	6	7			43.2	5966448.001	Sensor	1	-	-	C	D	B			
78			5	6	7			44.2	5966449.001	Sensor	1	-	-	C	D	B			
79			4				8	19	5966460.001	Schlauch Ø4	2m	-	B	C	D				
80			4	5				22	5966463.001	Schlauch Ø4	2m	-	B	C	D				
81			4					21	5966464.001	Schlauch Ø6	2m	-	B	C	D				
82			4					18	5966465.001	Schlauch Ø8	2m	-	B	C	D				
83			4		6	7		20	5966466.001	Schlauch Ø4	2m	-	B	C	D				
84							8	83	5966524.001	Stütze	1	-	-	-	-	B			
85	3							7	5970013.001	Adapterprofil	1	-	-	-	-				
86	3							4	5970491.001	Trägerplatte	1	-	-	-	-				
87			5					40	5971416.001	LP Applikatoranschlüsse	1	-	B	C	D				
88				6	7			48	5972117.001	Schutzblech	1	-	-	-	-				
89							8	64.1	5972157.001	Führungsschiene	1	-	-	-	-	A			
90				6	7			50	5972158.001	Zylinderaufnahme	1	-	-	-	-				
91			5					45.1	5972367.001	EEPROM	1	-	-	-	-	C			
92			5					45.2	5972368.001	EEPROM	1	-	-	-	-	D			
93			4					24	5976156.001	Ventilblock	1	-	-	-	-				
94							8	64.2	5979307.001	Führungsschiene	1	-	-	-	-	B			

8 Verpackung / Zubehör

lfd.Nr.	Abbildung/Seite							Nr.	Artikel-Nr.	Bezeichnung	VPE	EE					Bemerkung	Serien-Nr.	
																		von	bis
95								9109134.001	Verpackung	1	-	-	-	-					

VPE Verpackungseinheit

EE Ersatzteil - Empfehlung

A - Verschleißteile und Zubehör

B - empfohlene Baugruppen für schnelle Reparatur

C - empfohlene Ersatzteile für Händler

D - empfohlene Ersatzteile für Zentrallager

Bemerkungen

A	300
B	400
C	4126C
D	4136C
O	Option