



Frontseiten-Applikator

**3014 / 3016**

Familie	Typ
Frontseiten-Applikator	3014
	3016

## Inhaltsverzeichnis

1	Trägerbaugruppe .....	3
2	Pneumatik Trägerbaugruppe .....	4
3	Elektronik Trägerbaugruppe .....	5
4	Schwenkarm-Baugruppe .....	6
5	Ersatzteilregister .....	7
6	Verpackung / Zubehör .....	8

**Ausgabe:** 07/2021 - Art.-Nr. 9003705

### Urheberrecht

Diese Dokumentation sowie Übersetzungen hiervon sind Eigentum der cab Produkttechnik GmbH & Co KG. Das Reproduzieren, Verarbeiten, Vervielfältigen oder Verbreiten im Ganzen oder in Teilen zu anderen Zwecken als der Verfolgung seiner ursprünglichen bestimmungsgemäßen Verwendung - insbesondere die Ersatzteilbeschaffung eines von cab verkauften Gerätes - erfordert die vorherige schriftliche Genehmigung der cab.

### Redaktion

Bei Fragen oder Anregungen wenden Sie sich bitte an cab Produkttechnik GmbH & Co KG Adresse „Deutschland“.

### Aktualität

Durch die ständige Weiterentwicklung der Geräte können Abweichungen zwischen der Dokumentation und dem Gerät auftreten. Die aktuelle Ausgabe finden Sie unter [www.cab.de](http://www.cab.de).

### Geschäftsbedingungen

Lieferungen und Leistungen erfolgen zu den „Allgemeinen Verkaufsbedingungen der cab“.

---

Deutschland  
**cab Produkttechnik GmbH & Co KG**  
Karlsruhe  
Tel. +49 721 6626 0  
[www.cab.de](http://www.cab.de)

USA  
**cab Technology, Inc.**  
Chelmsford, MA  
Tel. +1 978 250 8321  
[www.cab.de/us](http://www.cab.de/us)

Taiwan  
**cab Technology Co., Ltd.**  
Taipeh  
Tel. +886 (02) 8227 3966  
[www.cab.de/tw](http://www.cab.de/tw)

China  
**cab (Shanghai) Trading Co., Ltd.**  
Guangzhou  
Tel. +86 (020) 2831 7358  
[www.cab.de/cn](http://www.cab.de/cn)

Frankreich  
**cab Technologies S.à.r.l.**  
Niedermodern  
Tel. +33 388 722501  
[www.cab.de/fr](http://www.cab.de/fr)

Mexiko  
**cab Technology, Inc.**  
Juárez  
Tel. +52 656 682 4301  
[www.cab.de/es](http://www.cab.de/es)

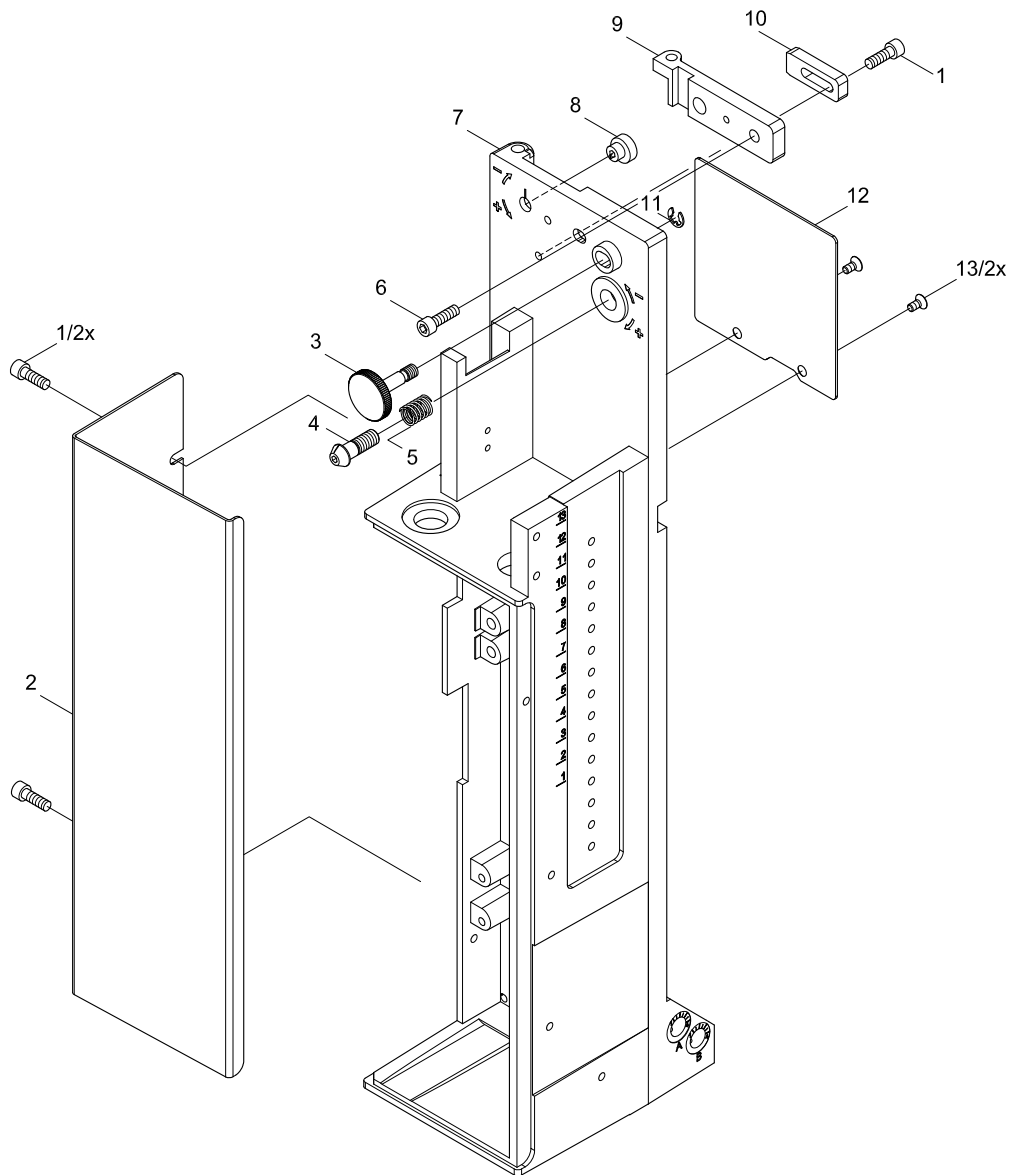
China  
**cab (Shanghai) Trading Co., Ltd.**  
Shanghai  
Tel. +86 (021) 6236 3161  
[www.cab.de/cn](http://www.cab.de/cn)

Südafrika  
**cab Technology (Pty) Ltd.**  
Randburg  
Tel. +27 11 886 3580  
[www.cab.de/za](http://www.cab.de/za)

Nr.	Art.-Nr.	Benennung	VPE	Bem.	Serien-Nr.	
					von	bis
1	5902489.001	Schraube DIN7984-M4x8	10			
2.1	5964129.001	Deckel	1	L		
2.2	5964260.001	Deckel	1	R		
3	5964367.001	Rändelschraube	1			
4	5965963.001	Stellschraube	1			
5	5904544.001	Druckfeder	10			
6	5902241.001	Schraube DIN7984-M4x10	10			
7.1	5970261.001	Trägerplatte	1	L		
7.2	5970266.001	Trägerplatte	1	R		

Nr.	Art.-Nr.	Benennung	VPE	Bem.	Serien-Nr.	
					von	bis
8	5966530.001	Exzenter	1			
9.1	5966529.001	Scharnier	1	L		
9.2	5966531.001	Scharnier	1	R		
10	5964090.001	Riegel	1			
11	5903525.001	Sicherungsscheibe DIN6799-4	10			
12.1	5964429.001	Platte	1	L		
12.2	5964438.001	Platte	1	R		
13	5902021.001	Schraube DIN7991-M3x6	10			

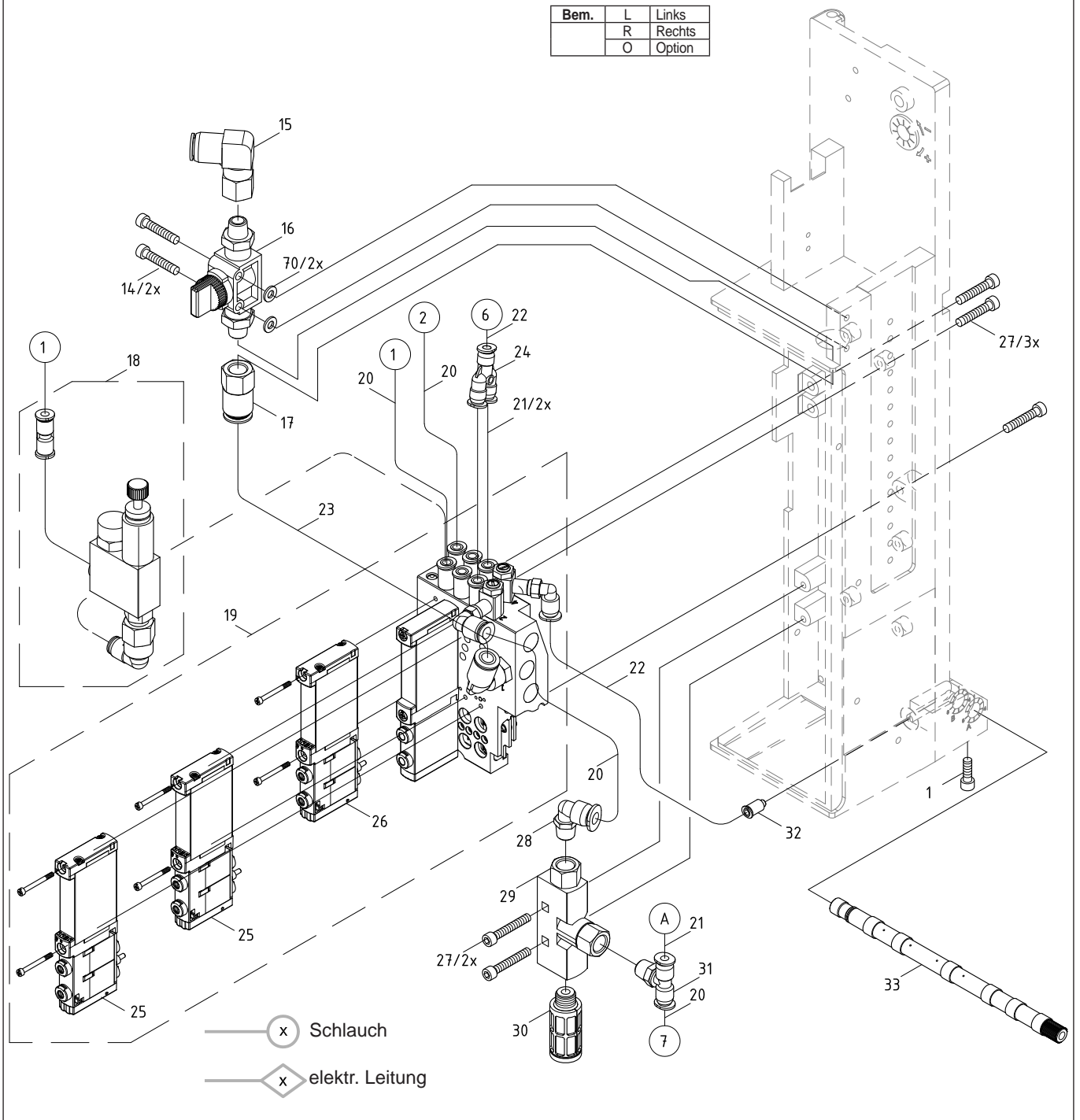
Bem.	L	Links
	R	Rechts



Nr.	Art.-Nr.	Benennung	VPE	Bem.	Serien-Nr.	
					von	bis
1	5902489.001	Schraube DIN7984-M4x8	10			
14	5902863.001	Schraube DIN7984-M4x25	10			
15	5905285.001	L-Steckverschraubung	1			
16	5905284.001	Absperrventil	1			
17	5906656.001	Steckverschraubung	1			
18	5966414.001	Druckminderventil	1	O		
19.1	5907276.001	Ventilblock	1	L		
19.2	5907274.001	Ventilblock	1	R		
20	5966460.001	Schlauch Ø4	2m			
21	5966463.001	Schlauch Ø4	2m			
22	5966464.001	Schlauch Ø6	2m			
23	5966465.001	Schlauch Ø8	2m			
24	5905972.001	Y-Steckverbindung	1			

Nr.	Art.-Nr.	Benennung	VPE	Bem.	Serien-Nr.	
					von	bis
25	5907428.001	Magnetventil	1			
26	5907429.001	Magnetventil	1			
27	5902862.001	Schraube DIN7984-M4x20	10			
28	5905317.001	L-Steckverschraubung	1			
29	5906844.001	Vakuumsaugdüse	1			
30	5905257.001	Schalldämpfer	1			
31	5905338.001	T-Steckverschraubung	1			
32	5905283.001	Steckverschraubung	1			
33.1	5964277.001	Blasrohr 2"	1			
33.2	5964095.001	Blasrohr 4"	1			
33.3	5964614.001	Blasrohr 6"	1			
70	5903089.001	Passscheibe DIN988-4x8x1,0	10		15637	

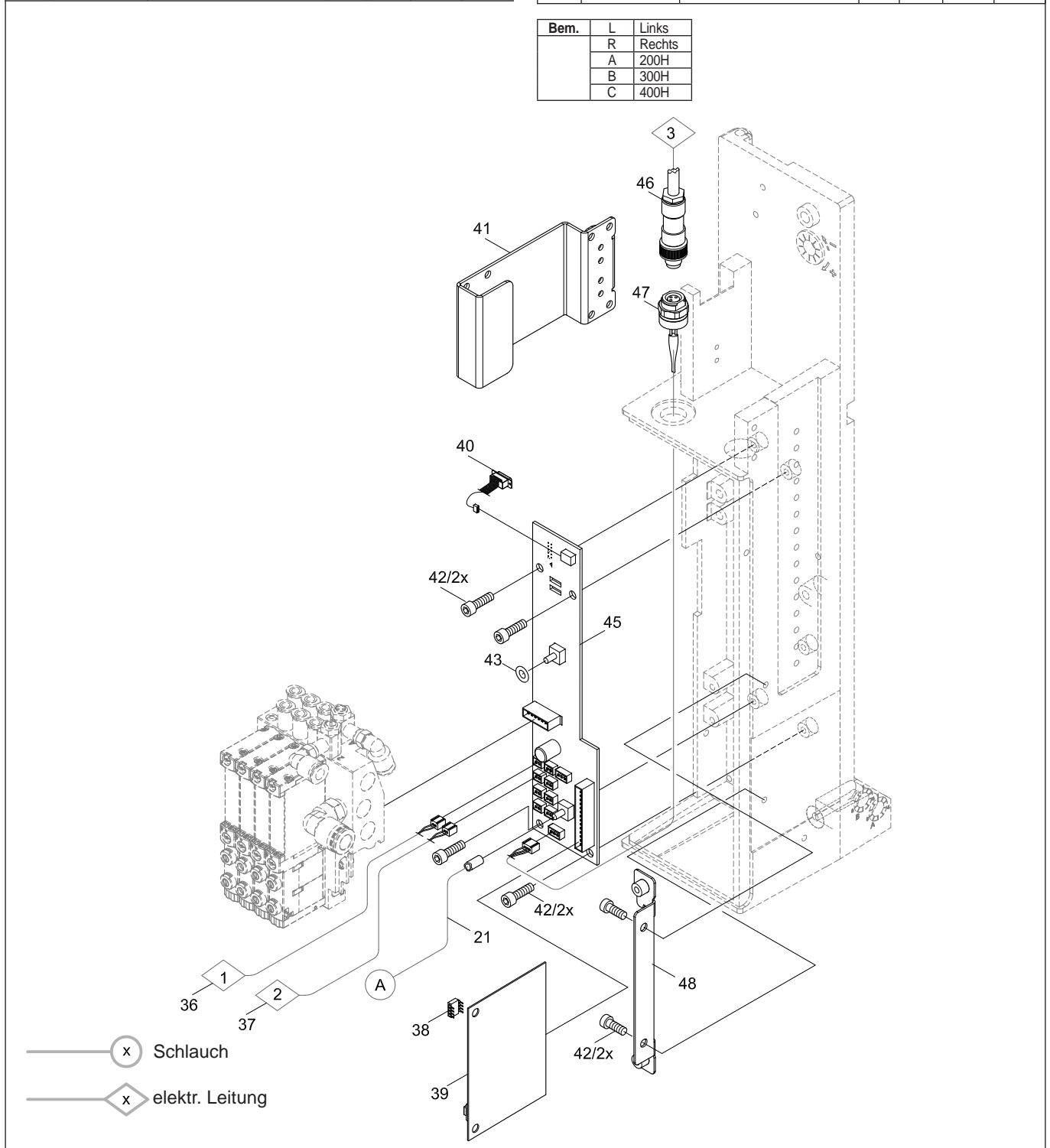
Bem.	L	Links
	R	Rechts
	O	Option



Nr.	Art.-Nr.	Benennung	VPE	Bem.	Serien-Nr.	
					von	bis
21	5966463.001	Schlauch Ø4	2m			
36.1	5979485.001	Sensor	1	A		
36.2	5979263.001	Sensor	1	B		
36.3	5970198.001	Sensor	1	C		
37.1	5979486.001	Sensor	1	A		
37.2	5979264.001	Sensor	1	B		
37.3	5970199.001	Sensor	1	C		
38	5970015.001	EEPROM	1			
39	5955575.001	LP Etikettiersteuerung	1			
40	5955586.001	Kabel	1			
41	5971102.001	Kabelhalter	1			

Nr.	Art.-Nr.	Benennung	VPE	Bem.	Serien-Nr.	
					von	bis
42	5902571.001	Schraube DIN7984-M4x6	10			
43	5906943.001	Dichtring	1			
45.1	5955579.001	LP Applikatoranschlüsse	1	L		6123
45.2	5971416.001	LP Applikatoranschlüsse	1	L		6124
45.3	5964188.001	LP Etikettieranschlüsse	1	R		6123
45.4	5971417.001	LP Applikatoranschlüsse	1	R		6124
46.1	5979487.001	Verlängerungskabel	1	A		
46.2	5970208.001	Verlängerungskabel	1	B		
46.3	5971123.001	Verlängerungskabel	1	C		
47	5970246.001	Sensoranschluss	1			
48	5966417.001	Halter	1			

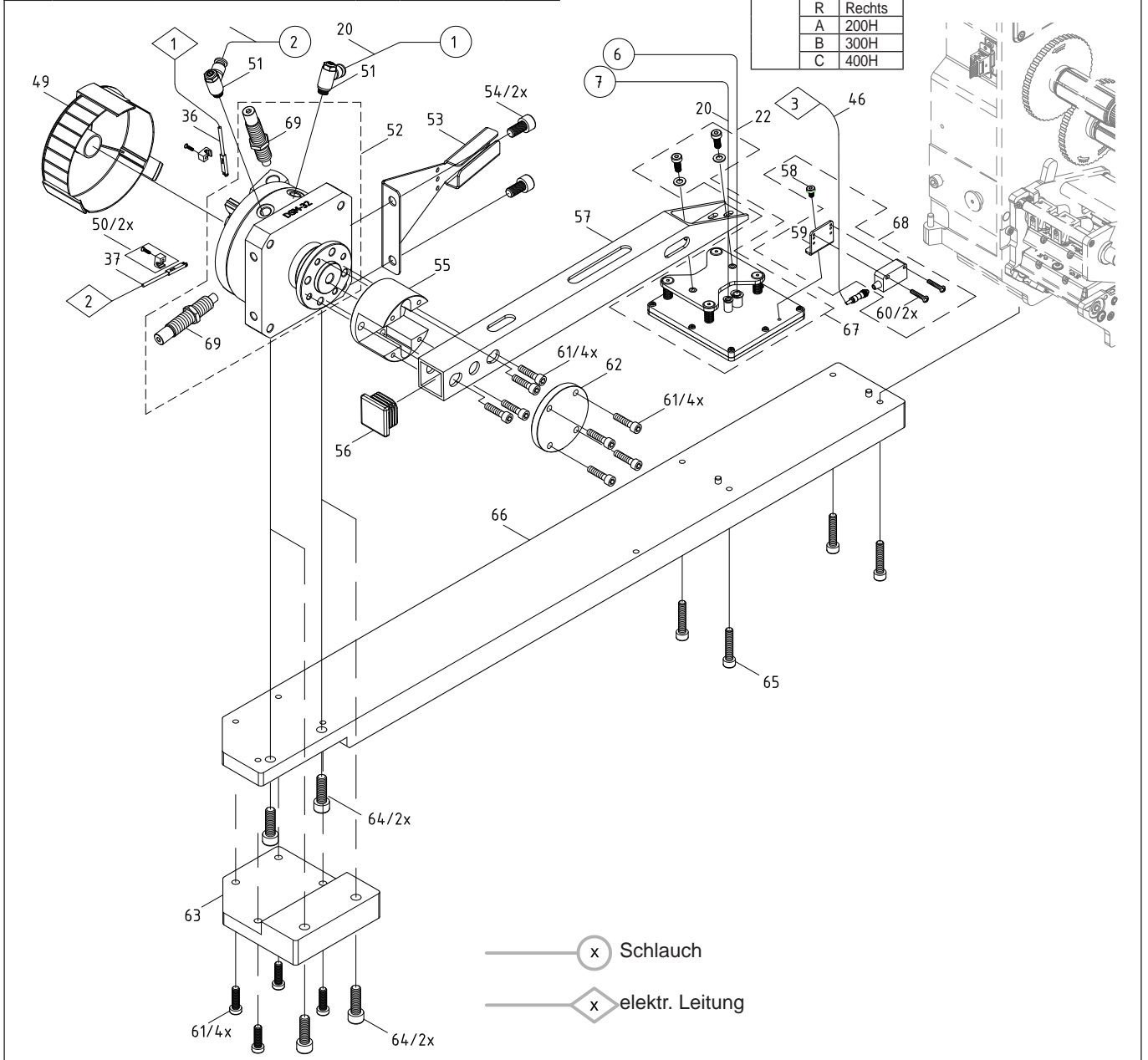
Bem.	L	Links
	R	Rechts
	A	200H
	B	300H
	C	400H



Nr.	Art.-Nr.	Benennung	VPE	Bem.	Serien-Nr.	
					von	bis
20	5966460.001	Schlauch Ø4	2m			
22	5966464.001	Schlauch Ø6	2m			
36.1	5979485.001	Sensor	1	A		
36.2	5979263.001	Sensor	1	B		
36.3	5970198.001	Sensor	1	C		
37.1	5979486.001	Sensor	1	A		
37.2	5979264.001	Sensor	1	B		
37.3	5970199.001	Sensor	1	C		
46.1	5971122.001	Verlängerungskabel	1	A		
46.2	5970208.001	Verlängerungskabel	1	B		
46.3	5971123.001	Verlängerungskabel	1	C		
49	5907071.001	Abdeckkappe	1			
50	5907061.001	Sensorhalter	1			
51	5905956.001	Drossel-Rückschlagventil	1			
52	5907069.001	Schwenkantrieb	1			
53	5970166.001	Schlauchhalter	1	G/C		
54	5902199.001	Schraube DIN912-M8x14	10			
55	5970116.001	Aufnahme	1			
56	5907083.001	Lamellenstopfen 34x34	1			
57.1	5970096.001	Hebel	1	A		

Nr.	Art.-Nr.	Benennung	VPE	Bem.	Serien-Nr.	
					von	bis
57.2	5970094.001	Hebel	1	B		
57.3	5971103.001	Hebel	1	C		
58	5902358.001	Schraube DIN7984-M4x6	10			
59	5970079.001	Winkel	1			
60	5902018.001	Schraube DIN912-M3x16	10			
61	5902178.001	Schraube DIN912-M6x20	10			
62	5970092.001	Flansch	1			
63	5970257.001	Adapterplatte	1			
64	5902248.001	Schraube DIN912-M8x25	10			
65	5902082.001	Schraube DIN912-M6x30	10			
66.1	5971104.001	Träger	1	L/A		
66.2	5971109.001	Träger	1	R/A		
66.3	5970253.001	Träger	1	L/B		
66.4	5970256.001	Träger	1	R/B		
66.5	5970193.001	Träger	1	L/C		
66.6	5971111.001	Träger	1	R/C		
67		Stempel (kundenspezifisch)	1			
68	5970263.001	Sensor-Produktkennung	1			
69	5907249.001	Stoßdämpfer	1			

Bem.	L	Links
	R	Rechts
	A	200H
	B	300H
	C	400H



Ifd.Nr.	Abbildung/Seite	Nr.	Artikel-Nr.	Bezeichnung	VPE	EE	Bemerkung	Serien-Nr.	
								von	bis
1		6	60	5902018.001	Schraube DIN912-M3x16	10	- - - -		
2	3		13	5902021.001	Schraube DIN7991-M3x6	10	- - - -		
3		6	65	5902082.001	Schraube DIN912-M6x30	10	- - - -		
4		6	61	5902178.001	Schraube DIN912-M6x20	10	- - - -		
5		6	54	5902199.001	Schraube DIN912-M8x14	10	- - - -		
6	3		6	5902241.001	Schraube DIN7984-M4x10	10	- - - -		
7		6	64	5902248.001	Schraube DIN912-M8x25	10	- - - -		
8		6	58	5902358.001	Schraube DIN7984-M4x6	10	- - - -		
9	3	4	1	5902489.001	Schraube DIN7984-M4x8	10	- - - -		
10		5	42	5902571.001	Schraube DIN7984-M4x6	10	- - - -		
11		4	27	5902862.001	Schraube DIN7984-M4x20	10	- - - -		
12		4	14	5902863.001	Schraube DIN7984-M4x25	10	- - - -		
13				5903089.001	Passscheibe DIN988-4x8x1,0	11	- - - -	15637	
14	3		11	5903525.001	Sicherungsscheibe DIN6799-4	10	- - - -		
15	3		5	5904544.001	Druckfeder	10	- - - -		
16		4	30	5905257.001	Schalldämpfer	1	A B C D		
17		4	32	5905283.001	Steckverschraubung	1	- - - -		
18		4	16	5905284.001	Absperrventil	1	- - - -		
19		4	15	5905285.001	L-Steckverschraubung	1	- - - -		
20		4	28	5905317.001	L-Steckverschraubung	1	- - - -		
21		4	31	5905338.001	T-Steckverschraubung	1	- - - -		
22			6	51	5905956.001	Drossel-Rückschlagventil	1	- - C D	
23		4	24	5905972.001	Y-Steckverbindung	1	- - - -		
24		4	17	5906656.001	Steckverschraubung	1	- - - -		
25		4	29	5906844.001	Vakuumsaugdüse	1	- - - -		
26			5	43	5906943.001	Dichtring	10	- - - -	
27			6	50	5907061.001	Sensorhalter	1	- - - -	
28			6	52	5907069.001	Schwenkantrieb	1	- - C D	
29			6	49	5907071.001	Abdeckkappe	1	- - C D	
30			6	56	5907083.001	Lamellenstopfen 34x34	1	- - - -	
31			6	69	5907249.001	Stoßdämpfer	1	- - C D	
32		4	19.2	5907274.001	Ventilblock	1	- - C D	R	
33		4	19.1	5907276.001	Ventilblock	1	- - C D	L	
34		4	25	5907428.001	Magnetventil	1	- B C D		
35		4	26	5907429.001	Magnetventil	1	- B C D		
36			5	39	5955575.001	LP Etikettiersteuerung	1	- - C D	
37			5	45.1	5955579.001	LP Applikatoranschlüsse	1	- - C D	L
38			5	40	5955586.001	Kabel	1	- - C D	6123
39	3		10	5964090.001	Riegel	1	- - - -		
40		4	33.2	5964095.001	Blasrohr 4"	1	- - - -		
41	3		2.1	5964129.001	Deckel	1	- - - -	L	
42			5	45.3	5964188.001	LP Etikettiereranschlüsse	1	- - - -	R
43	3		2.2	5964260.001	Deckel	1	- - - -	R	6123
44		4	33.1	5964277.001	Blasrohr 2"	1	- - - -		
45	3		3	5964367.001	Rändelschraube	1	- - - -		
46	3		12.1	5964429.001	Platte	1	- - - -	L	
47	3		12.2	5964438.001	Platte	1	- - - -	R	
48		4	33.3	5964614.001	Blasrohr 6"	1	- - - -		
49	3		4	5965963.001	Stellschraube	1	- - - -		
50		4	18	5966414.001	Druckminderventil	1	- - - -	O	
51			5	48	5966417.001	Halter	1	- - - -	
52		4	6	20	5966460.001	Schlauch Ø4	2m	- B C D	
53		4	5	21	5966463.001	Schlauch Ø4	2m	- B C D	
54		4	6	22	5966464.001	Schlauch Ø6	2m	- B C D	
55		4	23	5966465.001	Schlauch Ø8	2m	- B C D		

VPE Verpackungseinheit

Bemerkungen

L Links  
R Rechts  
A 200  
B 300  
C 400  
O Option

EE Ersatzteil - Empfehlung

A - Verschleißteile und Zubehör

B - empfohlene Baugruppen für schnelle Reparatur

C - empfohlene Ersatzteile für Händler

D - empfohlene Ersatzteile für Zentrallager

lfd.Nr.	Abbildung/Seite			Nr.	Artikel-Nr.	Bezeichnung	VPE	EE				Bemerkung	Serien-Nr.	
													von	bis
56	3			9.1	5966529.001	Scharnier	1	-	-	-	-	L		
57	3			8	5966530.001	Exzenter	1	-	-	-	-			
58	3			9.2	5966531.001	Scharnier	1	-	-	-	-	R		
59		5		38	5970015.001	EEPROM	1	-	-	-	-			
60			6	59	5970079.001	Winkel	1	-	-	-	-			
61			6	62	5970092.001	Flansch	1	-	-	-	-			
62			6	57.2	5970094.001	Hebel	1	-	-	-	-	B		
63			6	57.1	5970096.001	Hebel	1	-	-	-	-	A		
64			6	55	5970116.001	Aufnahme	1	-	-	-	-			
65			6	53	5970166.001	Schlauchhalter	1	-	-	-	-	G/C		
66			6	66.5	5970193.001	Träger	1	-	-	-	-	L/C		
67		5	6	36.3	5970198.001	Sensor	1	-	-	-	-	C		
68		5	6	37.3	5970199.001	Sensor	1	-	-	-	-	C		
69		5	6	46.2	5970208.001	Verlängerungskabel	1	-	-	-	-	B		
70		5		47	5970246.001	Sensoranschluss	1	-	-	C	D			
71			6	66.3	5970253.001	Träger	1	-	-	-	-	L/B		
72			6	66.4	5970256.001	Träger	1	-	-	-	-	R/B		
73			6	63	5970257.001	Adapterplatte	1	-	-	-	-			
74	3			7.1	5970261.001	Trägerplatte	1	-	-	-	-	L		
75			6	68	5970263.001	Sensor-Produktkennung	1	-	-	C	D			
76	3			7.2	5970266.001	Trägerplatte	1	-	-	-	-	R		
77		5		41	5971102.001	Kabelhalter	1	-	-	-	-			
78			6	57.3	5971103.001	Hebel	1	-	-	-	-	C		
79			6	66.1	5971104.001	Träger	1	-	-	-	-	L/A		
80			6	66.2	5971109.001	Träger	1	-	-	-	-	R/A		
81			6	66.6	5971111.001	Träger	1	-	-	-	-	R/C		
82			6	46.1	5971122.001	Verlängerungskabel	1	-	-	-	-	A		
83		5	6	46.3	5971123.001	Verlängerungskabel	1	-	-	-	-	C		
84		5		45.2	5971416.001	LP Applikatoranschlüsse	1	-	B	C	D	L		
85		5		45.4	5971417.001	LP Applikatoranschlüsse	1	-	B	C	D	R	6124	
86		5	6	36.2	5979263.001	Sensor	1	-	-	-	-	B	6124	
87		5	6	37.2	5979264.001	Sensor	1	-	-	-	-	B		
88		5	6	36.1	5979485.001	Sensor	1	-	-	-	-	A		
89		5	6	37.1	5979486.001	Sensor	1	-	-	-	-	A		
90		5		46.1	5979487.001	Verlängerungskabel	1	-	-	-	-	A		

## 6 Verpackung / Zubehör

lfd.Nr.	Abbildung/Seite			Nr.	Artikel-Nr.	Bezeichnung	VPE	EE				Bemerkung	Serien-Nr.	
													von	bis
91					5970995.001	Verpackung	1	-	-	-	-			

VPE Verpackungseinheit

EE Ersatzteil - Empfehlung

A - Verschleißteile und Zubehör

B - empfohlene Baugruppen für schnelle Reparatur

C - empfohlene Ersatzteile für Händler

D - empfohlene Ersatzteile für Zentrallager

Bemerkungen

L Links

R Rechts

A 200

B 300

C 400

O Option