

Ersatzteilliste



Hub-Blas-Applikator

4614

| Familie | Typ |
|---------------------|-----------|
| Hub-Blas-Applikator | 4614-200L |
| | 4614-300L |
| | 4614-400L |
| | 4614-200R |
| | 4614-300R |
| | 4614-400R |

Inhaltsverzeichnis

1 Trägerbaugruppe 3
 2 Pneumatik Trägerbaugruppe 4
 3 Elektronik Trägerbaugruppe 5
 4 Führung Zylinderbaugruppe 200/300 6
 5 Führung Zylinderbaugruppe 400 7
 6 Zylinderbaugruppe Z 200/300..... 8
 7 Zylinderbaugruppe Z 400..... 9
 8 Ersatzteilregister 10
 9 Verpackung / Zubehör 12

Ausgabe: 03/2023 - Art.-Nr. 9003875

Urheberrecht

Diese Dokumentation sowie Übersetzungen hiervon sind Eigentum der cab Produkttechnik GmbH & Co KG. Das Reproduzieren, Verarbeiten, Vervielfältigen oder Verbreiten im Ganzen oder in Teilen zu anderen Zwecken als der Verfolgung seiner ursprünglichen bestimmungsgemäßen Verwendung - insbesondere die Ersatzteilbeschaffung eines von cab verkauften Gerätes - erfordert die vorherige schriftliche Genehmigung der cab.

Redaktion

Bei Fragen oder Anregungen wenden Sie sich bitte an cab Produkttechnik GmbH & Co KG Adresse „Deutschland“.

Aktualität

Durch die ständige Weiterentwicklung der Geräte können Abweichungen zwischen der Dokumentation und dem Gerät auftreten. Die aktuelle Ausgabe finden Sie unter www.cab.de.

Geschäftsbedingungen

Lieferungen und Leistungen erfolgen zu den „Allgemeinen Verkaufsbedingungen der cab“.

Deutschland
cab Produkttechnik GmbH & Co KG
 Karlsruhe
 Tel. +49 721 6626 0
www.cab.de

USA
cab Technology, Inc.
 Chelmsford, MA
 Tel. +1 978 250 8321
www.cab.de/us

Taiwan
cab Technology Co., Ltd.
 Taipeh
 Tel. +886 (02) 8227 3966
www.cab.de/tw

Singapur
cab Singapore Pte. Ltd.
 Singapur
 Tel. +65 6931 9099
www.cab.de/en

Frankreich
cab Technologies S.à.r.l.
 Niedermodern
 Tel. +33 388 722501
www.cab.de/fr

Mexiko
cab Technology, Inc.
 Juárez
 Tel. +52 656 682 4301
www.cab.de/es

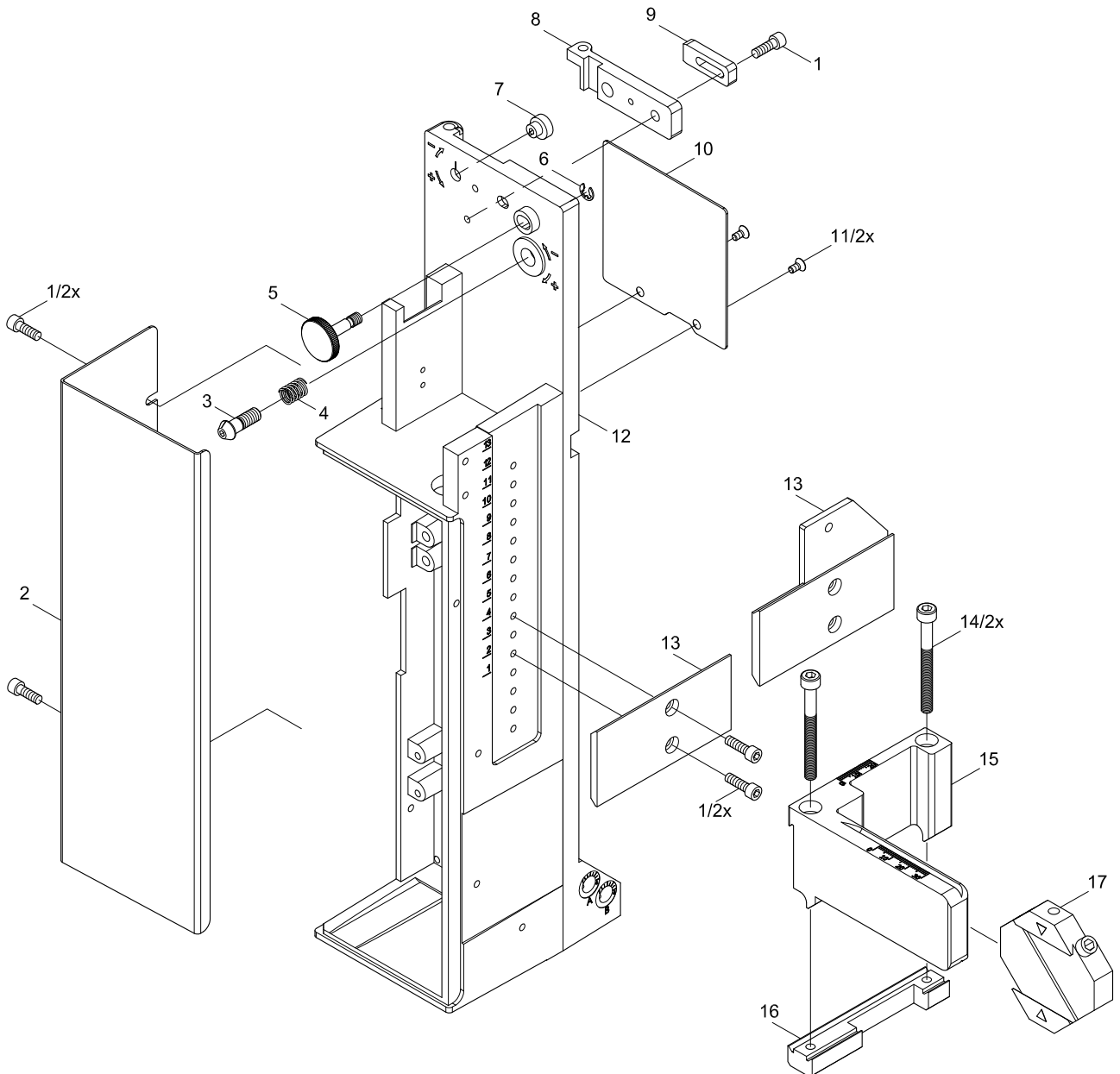
China
cab (Shanghai) Trading Co., Ltd.
 Shanghai
 Tel. +86 (021) 6236 3161
www.cab.de/cn

Südafrika
cab Technology (Pty) Ltd.
 Randburg
 Tel. +27 11 886 3580
www.cab.de/za

| Nr. | Art.-Nr. | Benennung | VPE | Bem. | Serien-Nr. | |
|------|-------------|-----------------------------|-----|------|------------|-----|
| | | | | | von | bis |
| 1 | 5902489.001 | Schraube DIN7984-M4x8 | 10 | | | |
| 2 | 5964129.001 | Deckel | 1 | | | |
| 3 | 5965963.001 | Stellschraube | 1 | | | |
| 4 | 5904544.001 | Druckfeder | 10 | | | |
| 5 | 5964367.001 | Rändelschraube | 1 | | | |
| 6 | 5903525.001 | Sicherungsscheibe DIN6799-4 | 10 | | | |
| 7 | 5966530.001 | Exzenter | 1 | | | |
| 8.1 | 5966529.001 | Scharnier | 1 | | | |
| 8.2 | 5966531.001 | Scharnier | 1 | | | |
| 9 | 5964090.001 | Riegel | 1 | | | |
| 10.1 | 5964429.001 | Platte | 1 | L | | |
| 10.2 | 5964438.001 | Platte | 1 | R | | |

| Nr. | Art.-Nr. | Benennung | VPE | Bem. | Serien-Nr. | |
|------|-------------|-----------------------|-----|------|------------|-----|
| | | | | | von | bis |
| 11 | 5902021.001 | Schraube DIN7991-M3x6 | 10 | | | |
| 12.1 | 5964036.001 | Trägerplatte | 1 | L | | |
| 12.2 | 5964185.001 | Trägerplatte | 1 | R | | |
| 13.1 | 5964318.001 | Adapterprofil | 1 | C/D | | |
| 13.2 | 5970013.001 | Adapterprofil | 1 | E/L | | |
| 13.3 | 5970014.001 | Adapterprofil | 1 | E/R | | |
| 14 | 5902167.001 | Schraube DIN912-M5x50 | 10 | | | |
| 15.1 | 5964312.001 | Querträger | 1 | L | | |
| 15.2 | 5964331.001 | Querträger | 1 | R | | |
| 16.1 | 5964310.001 | Spannelement | 1 | L | | |
| 16.2 | 5964328.001 | Spannelement | 1 | R | | |
| 17 | 5964062.001 | Verbinder | 1 | | | |

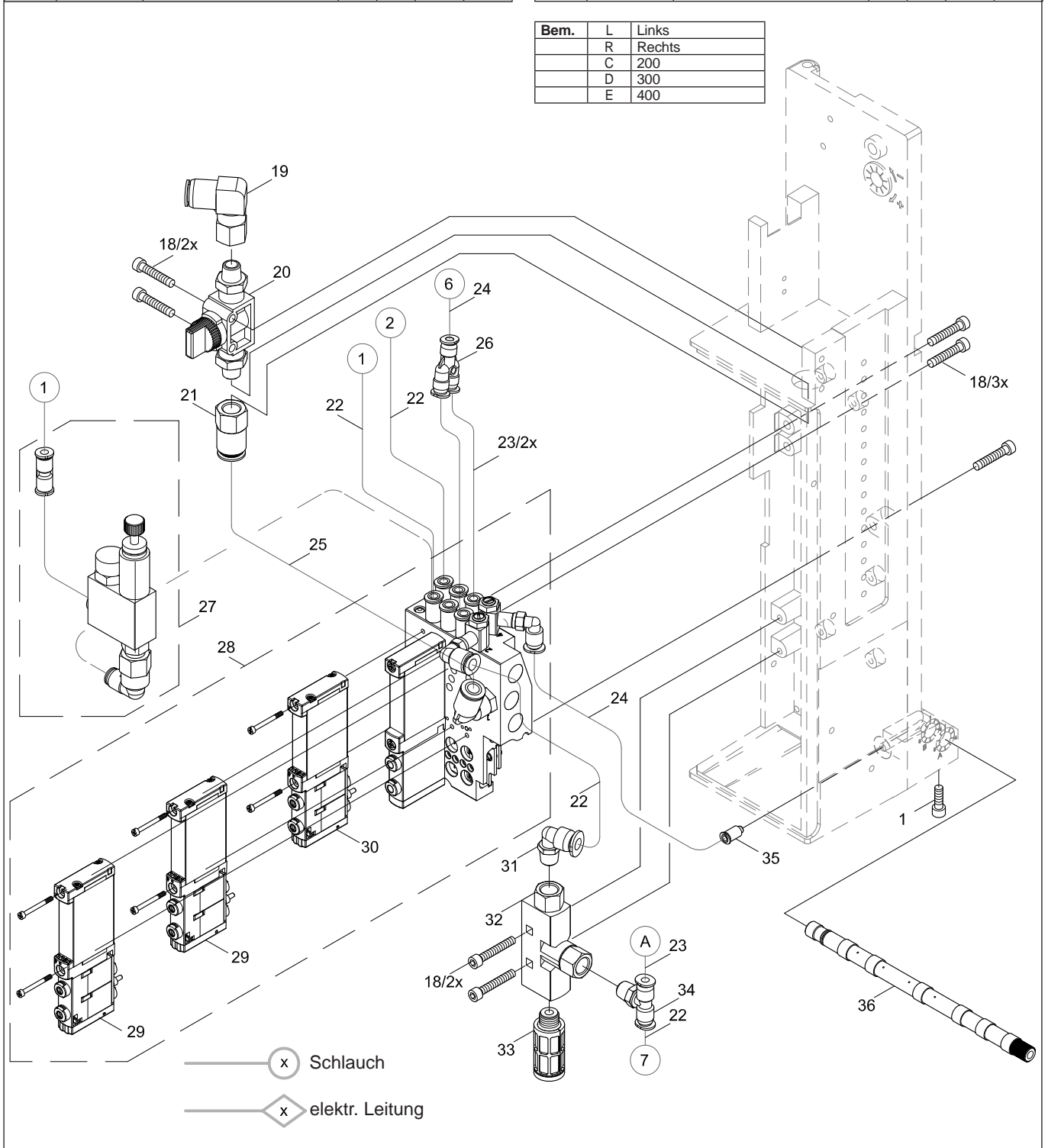
| Bem. | L | Links |
|------|---|--------|
| | R | Rechts |
| | C | 200 |
| | D | 300 |
| | E | 400 |



| Nr. | Art.-Nr. | Benennung | VPE | Bem. | Serien-Nr. | |
|-----|-------------|------------------------|-----|------|------------|-----|
| | | | | | von | bis |
| 1 | 5902489.001 | Schraube DIN7984-M4x8 | 10 | | | |
| 18 | 5902863.001 | Schraube DIN7984-M4x25 | 10 | | | |
| 19 | 5905285.001 | L-Steckverschraubung | 1 | | | |
| 20 | 5905284.001 | Absperrventil | 1 | | | |
| 21 | 5906842.001 | Steckverschraubung | 1 | | | |
| 22 | 5966460.001 | Schlauch Ø4 | 2m | | | |
| 23 | 5966463.001 | Schlauch Ø4 | 2m | | | |
| 24 | 5966464.001 | Schlauch Ø6 | 2m | | | |
| 25 | 5966465.001 | Schlauch Ø8 | 2m | | | |
| 26 | 5905972.001 | Y-Steckverbindung | 1 | | | |
| 27 | 5966414.001 | Druckminder Ventil | 1 | O | | |

| Nr. | Art.-Nr. | Benennung | VPE | Bem. | Serien-Nr. | |
|------|-------------|----------------------|-----|------|------------|-----|
| | | | | | von | bis |
| 28.1 | 5976156.001 | Ventilblock | 1 | L | | |
| 28.2 | 5976157.001 | Ventilblock | 1 | R | | |
| 29 | 5906021.001 | Magnetventil | 1 | | | |
| 30 | 5906022.001 | Magnetventil | 1 | | | |
| 31 | 5906914.001 | L-Steckverschraubung | 1 | | | |
| 32 | 5906844.001 | Vakuumsaugdüse | 1 | | | |
| 33 | 5905257.001 | Schalldämpfer | 1 | | | |
| 34 | 5906915.001 | T-Steckverschraubung | 1 | | | |
| 35 | 5905283.001 | Steckverschraubung | 1 | | | |
| 36.1 | 5964277.001 | Blasrohr 2" | 1 | | | |
| 36.2 | 5964095.001 | Blasrohr 4" | 1 | | | |

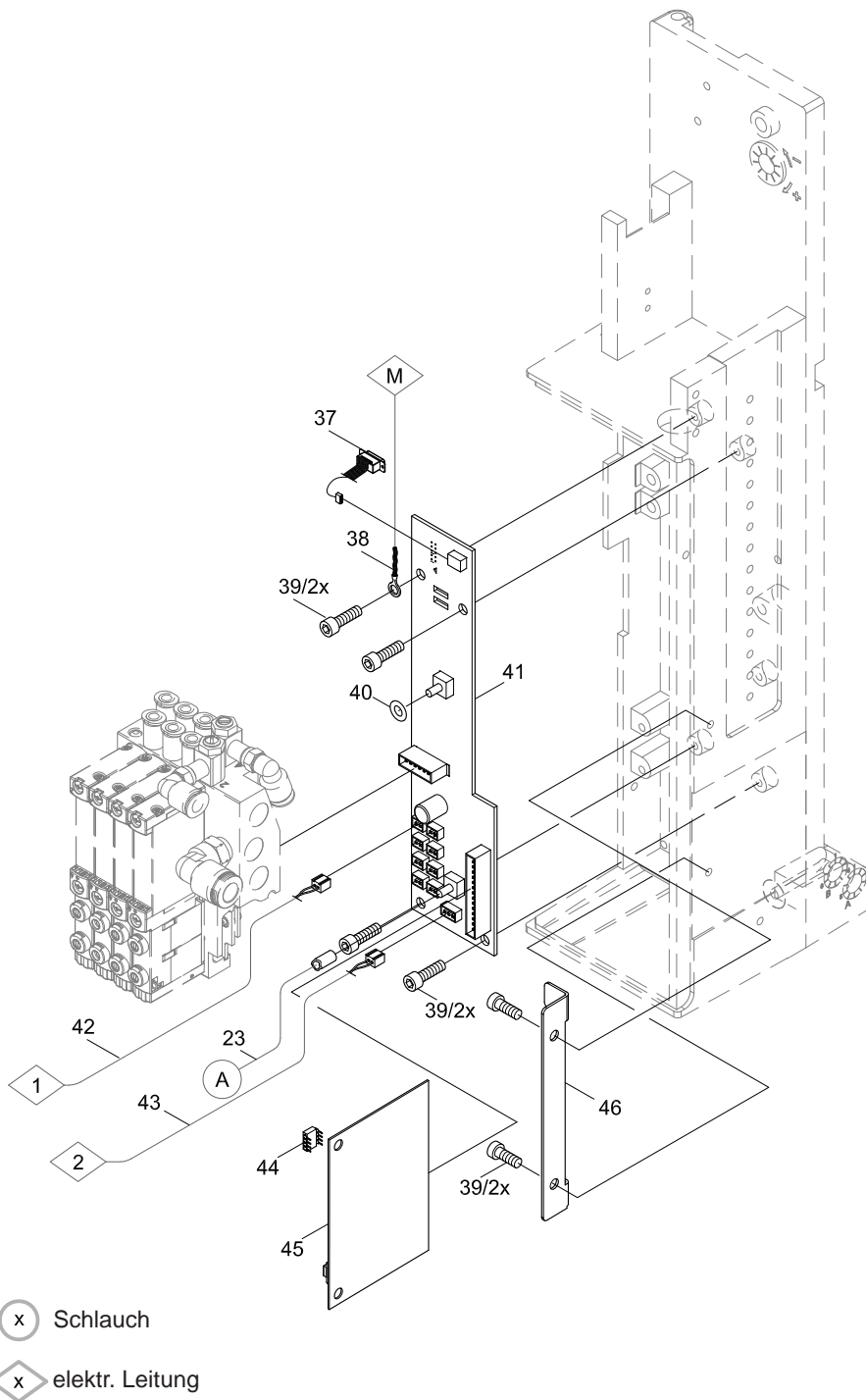
| Bem. | L | Links |
|------|---|--------|
| | R | Rechts |
| | C | 200 |
| | D | 300 |
| | E | 400 |



| Nr. | Art.-Nr. | Benennung | VPE | Bem. | Serien-Nr. | |
|------|-------------|-------------------------|-----|------|------------|-----|
| | | | | | von | bis |
| 23 | 5966463.001 | Schlauch Ø4 | 2m | | | |
| 37 | 5955586.001 | Kabel | 1 | | | |
| 38.1 | 5964590.001 | Kabel | 1 | C | | |
| 38.2 | 5964591.001 | Kabel | 1 | D | | |
| 38.3 | 5964592.001 | Kabel | 1 | E | | |
| 39 | 5902571.001 | Schraube DIN7984-M4x6 | 10 | | | |
| 40 | 5906943.001 | Dichtring | 10 | | | |
| 41.1 | 5971416.001 | LP Applikatoranschlüsse | 1 | L | | |
| 41.2 | 5971417.001 | LP Applikatoranschlüsse | 1 | R | | |

| Nr. | Art.-Nr. | Benennung | VPE | Bem. | Serien-Nr. | |
|------|-------------|------------------------|-----|------|------------|-----|
| | | | | | von | bis |
| 42.1 | 5964454.001 | Sensor | 1 | C | | |
| 42.2 | 5964494.001 | Sensor | 1 | D | | |
| 42.3 | 5964495.001 | Sensor | 1 | E | | |
| 43.1 | 5971703.001 | Kabel Sensor | 1 | C | | |
| 43.2 | 5971588.001 | Kabel Sensor | 1 | D | | |
| 43.3 | 5971704.001 | Kabel Sensor | 1 | E | | |
| 44 | 5971589.001 | EEPROM | 1 | | | |
| 45 | 5955575.001 | LP Etikettiersteuerung | 1 | | | |
| 46 | 5966417.001 | Halter | 1 | | | |

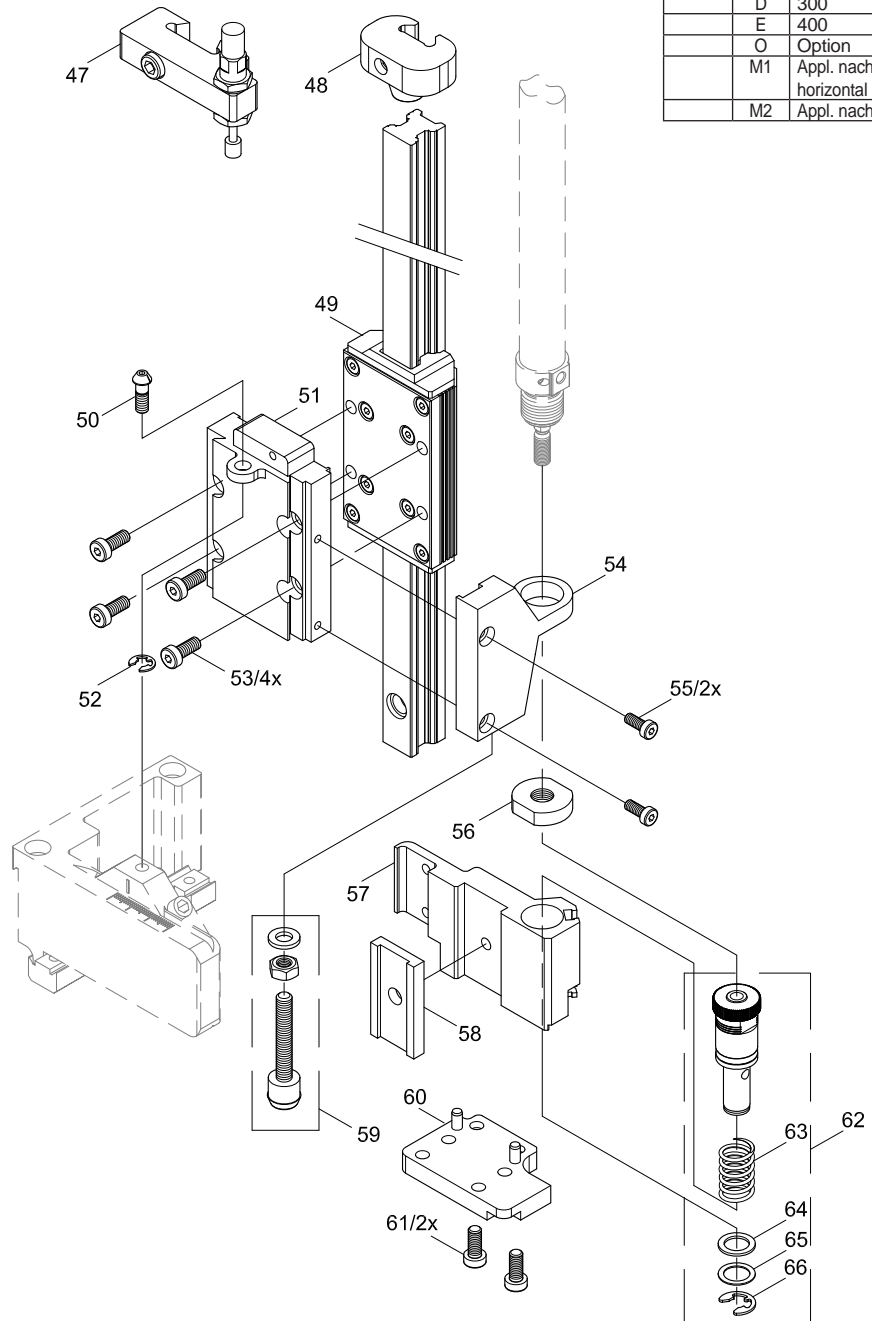
| Bem. | L | Links |
|------|---|--------|
| | R | Rechts |
| | C | 200 |
| | D | 300 |
| | E | 400 |



x Schlauch
x elektr. Leitung

| Nr. | Art.-Nr. | Benennung | VPE | Bem. | Serien-Nr. | |
|------|-------------|-----------------------------|-----|-------|------------|-----|
| | | | | | von | bis |
| 47.1 | 5979483.001 | Anschlag | 1 | C/D/O | | |
| 48.1 | 5979353.001 | Anschlag | 1 | C/D | | |
| 49.1 | 5979331.001 | Führung mit Schlitten | 1 | C | | |
| 49.2 | 5979342.001 | Führung mit Schlitten | 1 | D | | |
| 50 | 5964061.001 | Stellschraube | 1 | | | |
| 51.1 | 5979349.001 | Platte | 1 | C/D/L | | |
| 51.2 | 5979417.001 | Platte | 1 | C/D/R | | |
| 52 | 5903505.001 | Sicherungsscheibe DIN6799-5 | 10 | | | |
| 53 | 5902827.001 | Schraube DIN7984-M5x25 | 10 | | | |
| 54.1 | 5964301.001 | Halter | 1 | L | | |
| 54.2 | 5964336.001 | Halter | 1 | R | | |
| 55 | 5902562.001 | Schraube DIN7984-M4x14 | 10 | | | |
| 56 | 5521159.001 | Mutter | 1 | | | |

| Nr. | Art.-Nr. | Benennung | VPE | Bem. | Serien-Nr. | |
|------|-------------|-----------------------------|-----|-------|------------|-----|
| | | | | | von | bis |
| 57.1 | 5964236.001 | Stempelaufnahme | 1 | L | | |
| 57.2 | 5964241.001 | Stempelaufnahme | 1 | R | | |
| 58 | 5979327.001 | Adapter Schiene | 1 | C/D | | |
| 59 | 5964351.001 | Anschlag | 1 | | | |
| 60.1 | 5979333.001 | Platte | 1 | CD/L | | |
| 60.3 | 5979419.001 | Platte | 1 | C/D/R | | |
| 61 | 5902138.001 | Schraube DIN912-M5x10 | 10 | | | |
| 62 | 5964311.001 | Adapterbolzen | 1 | | | |
| 63.1 | 5905069.001 | Druckfeder | 1 | M1 | | |
| 63.2 | 5905049.001 | Druckfeder | 1 | M2 | | |
| 64 | 5521157.001 | Scheibe | 1 | | | |
| 65 | 5521158.001 | Scheibe | 1 | | | |
| 66 | 5903501.001 | Sicherungsscheibe DIN6799-7 | 10 | | | |



| Bem. | L | Links |
|------|----|-------------------------------|
| | R | Rechts |
| | C | 200 |
| | D | 300 |
| | E | 400 |
| | O | Option |
| | M1 | Appl. nach unten / horizontal |
| | M2 | Appl. nach oben |

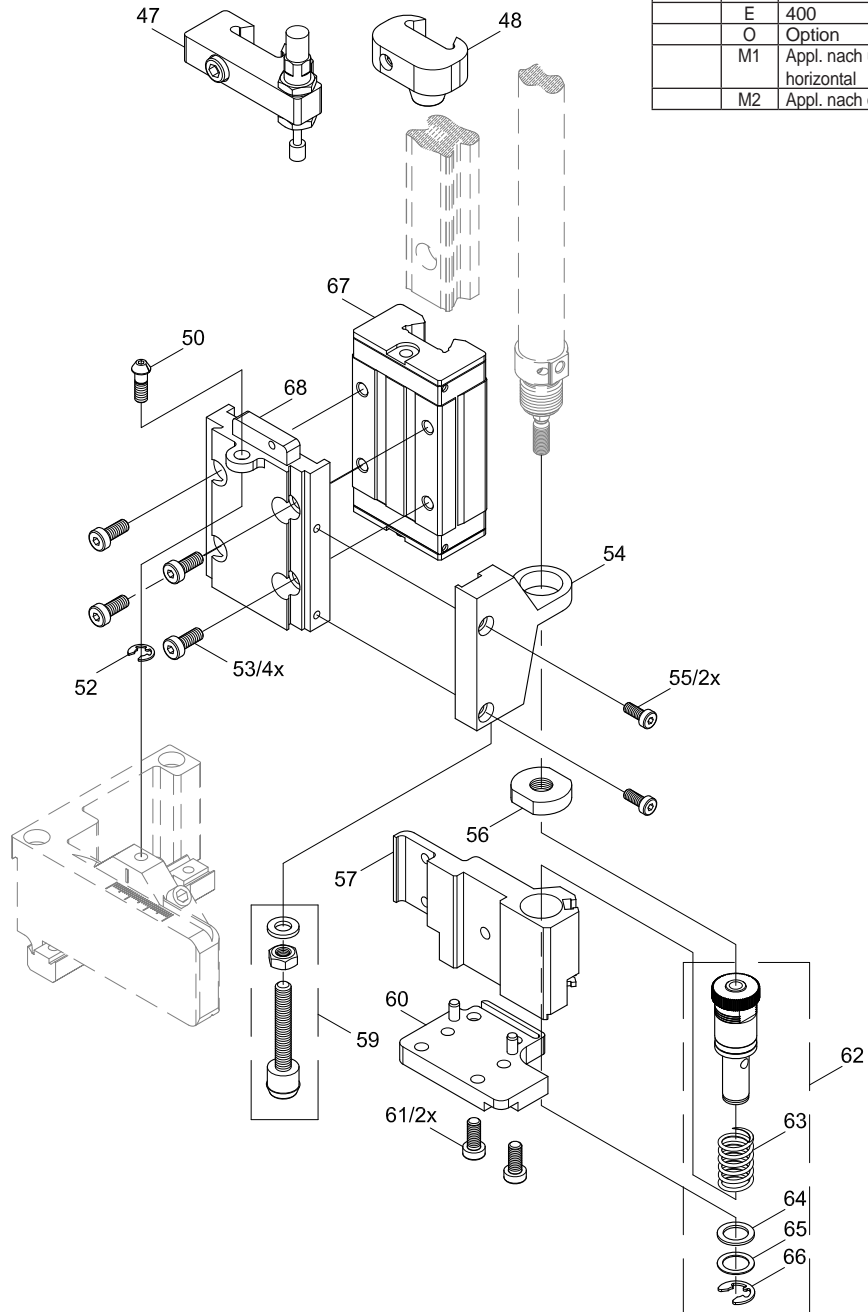
○ x Schlauch

◇ x elektr. Leitung

| Nr. | Art.-Nr. | Benennung | VPE | Bem. | Serien-Nr. | |
|------|-------------|-----------------------------|-----|------|------------|-----|
| | | | | | von | bis |
| 47.2 | 5964343.001 | Anschlag | 1 | E/O | | |
| 48.2 | 5964364.001 | Anschlag | 1 | E | | |
| 50 | 5964061.001 | Stellschraube | 1 | | | |
| 52 | 5903505.001 | Sicherungsscheibe DIN6799-5 | 10 | | | |
| 53 | 5902827.001 | Schraube DIN7984-M5x25 | 10 | | | |
| 54.1 | 5964301.001 | Halter | 1 | L | | |
| 54.2 | 5964336.001 | Halter | 1 | R | | |
| 55 | 5902562.001 | Schraube DIN7984-M4x14 | 10 | | | |
| 56 | 5521159.001 | Mutter | 1 | | | |
| 57.1 | 5964236.001 | Stempelaufnahme | 1 | L | | |
| 57.2 | 5964241.001 | Stempelaufnahme | 1 | R | | |
| 59 | 5964351.001 | Anschlag | 1 | | | |

| Nr. | Art.-Nr. | Benennung | VPE | Bem. | Serien-Nr. | |
|------|-------------|-----------------------------|-----|------|------------|-----|
| | | | | | von | bis |
| 60.2 | 5964240.001 | Platte | 1 | E/L | | |
| 60.4 | 5964244.001 | Platte | 1 | E/R | | |
| 61 | 5902138.001 | Schraube DIN912-M5x10 | 10 | | | |
| 62 | 5964311.001 | Adapterbolzen | 1 | | | |
| 63.1 | 5905069.001 | Druckfeder | 1 | M1 | | |
| 63.2 | 5905049.001 | Druckfeder | 1 | M2 | | |
| 64 | 5521157.001 | Scheibe | 1 | | | |
| 65 | 5521158.001 | Scheibe | 1 | | | |
| 66 | 5903501.001 | Sicherungsscheibe DIN6799-7 | 10 | | | |
| 67 | 5965966.001 | Schlitten | 1 | | | |
| 68.1 | 5964302.001 | Platte | 1 | E/L | | |
| 68.2 | 5964337.001 | Platte | 1 | E/R | | |

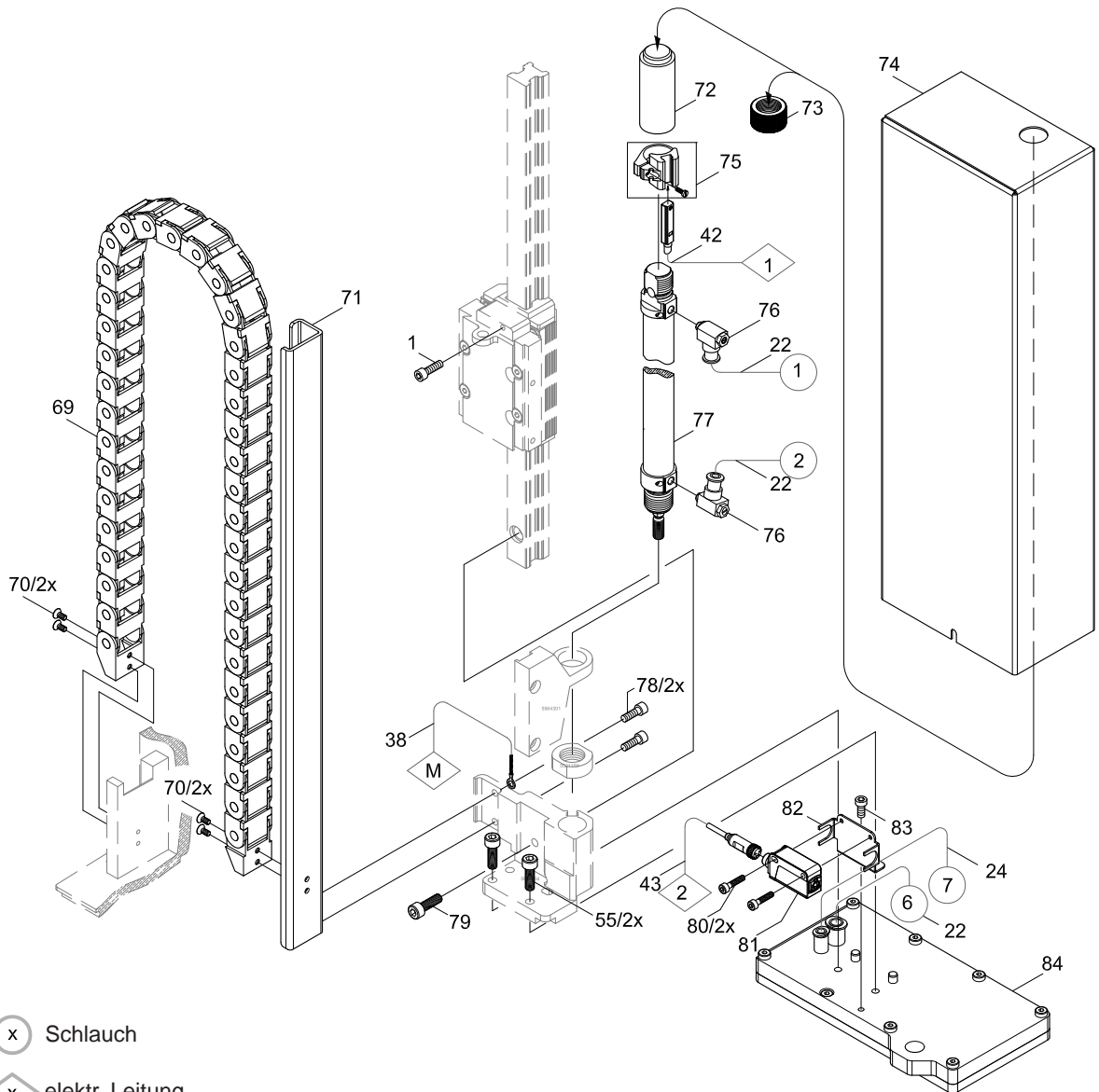
| Bem. | L | Links |
|------|----|-------------------------------|
| | R | Rechts |
| | C | 200 |
| | D | 300 |
| | E | 400 |
| | O | Option |
| | M1 | Appl. nach unten / horizontal |
| | M2 | Appl. nach oben |



| Nr. | Art.-Nr. | Benennung | VPE | Bem. | Serien-Nr. | |
|------|-------------|------------------------|-----|------|------------|-----|
| | | | | | von | bis |
| 1 | 5902489.001 | Schraube DIN7984-M4x8 | 10 | | | |
| 22 | 5966460.001 | Schlauch Ø4 | 2m | | | |
| 24 | 5966464.001 | Schlauch Ø6 | 2m | | | |
| 25 | 5966465.001 | Schlauch Ø8 | 2m | | | |
| 38.1 | 5964590.001 | Kabel | 1 | C | | |
| 38.2 | 5964591.001 | Kabel | 1 | D | | |
| 42.1 | 5964454.001 | Sensor | 1 | C | | |
| 42.2 | 5964494.001 | Sensor | 1 | D | | |
| 43.1 | 5971703.001 | Kabel Sensor | 1 | C | | |
| 43.2 | 5971588.001 | Kabel Sensor | 1 | D | | |
| 55 | 5902562.001 | Schraube DIN7984-M4x14 | 10 | | | |
| 69.1 | 5964373.001 | Energiekette | 1 | C | | |
| 69.2 | 5964374.001 | Energiekette | 1 | D | | |
| 70 | 5902047.001 | Schraube DIN7991-M3x5 | 10 | | | |
| 71.1 | 5964347.001 | Winkel | 1 | C/L | | |
| 71.2 | 5964396.001 | Winkel | 1 | C/R | | |
| 71.3 | 5964357.001 | Winkel | 1 | D/L | | |
| 71.4 | 5964398.001 | Winkel | 1 | D/R | | |

| Nr. | Art.-Nr. | Benennung | VPE | Bem. | Serien-Nr. | |
|------|-------------|---------------------------|-----|------|------------|-----|
| | | | | | von | bis |
| 72 | 5964443.001 | Bolzen | 1 | | | |
| 73 | 5964489.001 | Rändelmutter | 1 | | | |
| 74 | 5905593.001 | Befestigungsschelle | 1 | | | |
| 74.1 | 5964440.001 | Abdeckung | 1 | C/L | | |
| 74.2 | 5964451.001 | Abdeckung | 1 | C/R | | |
| 74.3 | 5964483.001 | Abdeckung | 1 | D/L | | |
| 74.4 | 5964453.001 | Abdeckung | 1 | D/R | | |
| 76 | 5906636.001 | Drossel-Rückschlagventil | 1 | | | |
| 77.1 | 5906938.001 | Zylinder | 1 | C | | |
| 77.2 | 5905973.001 | Zylinder | 1 | D | | |
| 78 | 5902837.001 | Schraube DIN7984-M4x8 | 10 | | | |
| 79.1 | 5902895.001 | Schraube DIN7984-M 6x30 | 10 | C/D | | |
| 80 | 5902003.001 | Schraube DIN912-M3x14 | 10 | | | |
| 81 | 5918982.001 | Reflexsensor | 0 | | | |
| 82 | 5979008.001 | Winkel | 1 | | | |
| 83 | 5902358.001 | Schraube DIN7984-M4x6 | 10 | | | |
| 84 | | Stempel, kundenspezifisch | 1 | | | |

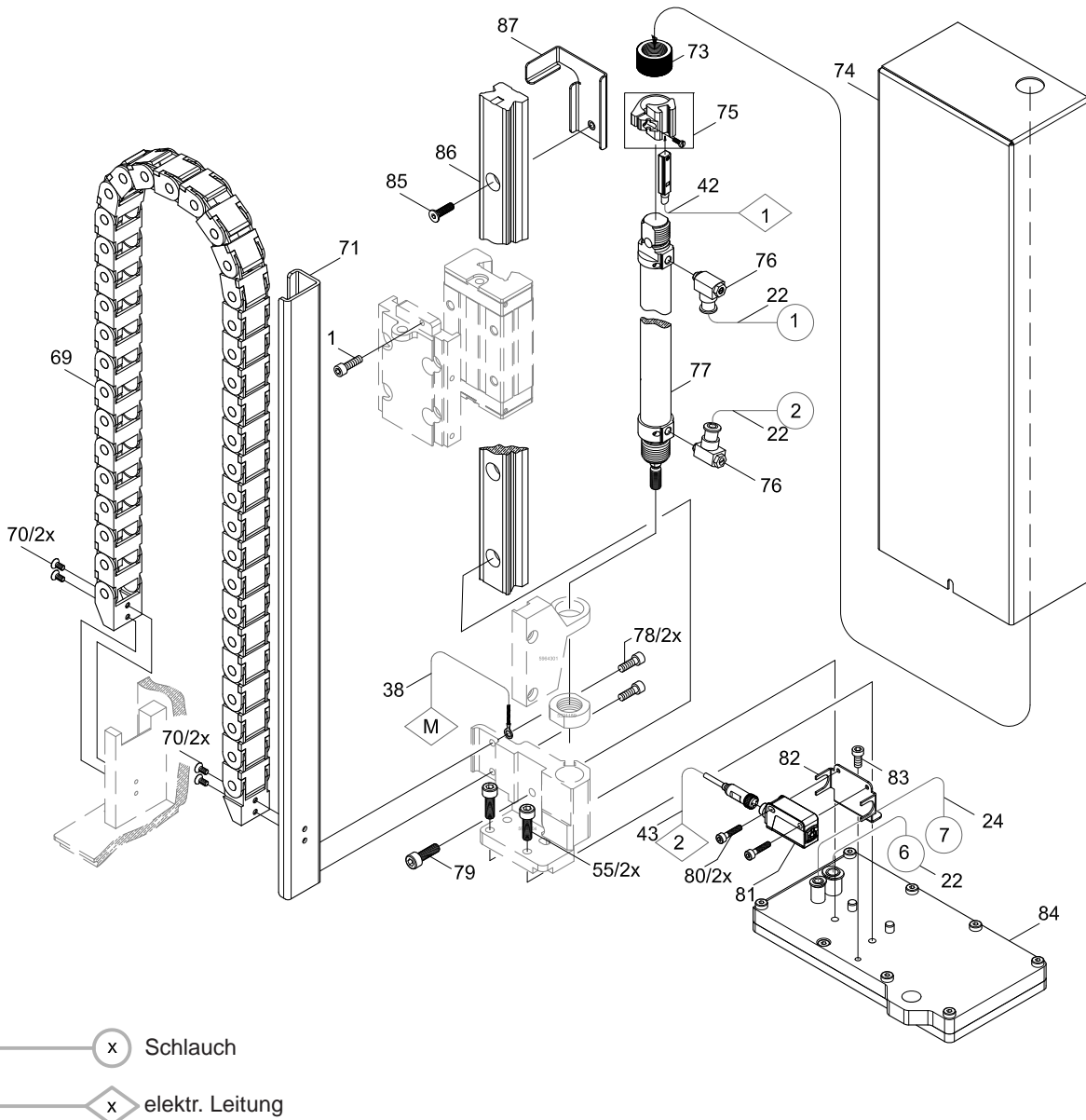
| Bem. | L | Links |
|------|---|--------|
| | R | Rechts |
| | C | 200 |
| | D | 300 |
| | E | 400 |



| Nr. | Art.-Nr. | Benennung | VPE | Bem. | Serien-Nr. | |
|------|-------------|------------------------|-----|------|------------|-----|
| | | | | | von | bis |
| 1 | 5902489.001 | Schraube DIN7984-M4x8 | 10 | | | |
| 22 | 5966460.001 | Schlauch Ø4 | 2m | | | |
| 24 | 5966464.001 | Schlauch Ø6 | 2m | | | |
| 38.3 | 5964592.001 | Kabel | 1 | E | | |
| 42.3 | 5964495.001 | Sensor | 1 | E | | |
| 43.3 | 5971704.001 | Kabel Sensor | 1 | E | | |
| 55 | 5902562.001 | Schraube DIN7984-M4x14 | 10 | | | |
| 69.3 | 5964375.001 | Energiekette | 1 | E | | |
| 70 | 5902047.001 | Schraube DIN7991-M3x5 | 10 | | | |
| 71.5 | 5964358.001 | Winkel | 1 | E/L | | |
| 71.6 | 5964402.001 | Winkel | 1 | E/R | | |
| 73 | 5964489.001 | Rändelmutter | 1 | | | |
| 74.5 | 5964484.001 | Abdeckung | 1 | E/L | | |
| 74.6 | 5964485.001 | Abdeckung | 1 | E/R | | |
| 75 | 5905593.001 | Befestigungsschelle | 1 | | | |

| Nr. | Art.-Nr. | Benennung | VPE | Bem. | Serien-Nr. | |
|------|-------------|---------------------------|-----|------|------------|-----|
| | | | | | von | bis |
| 76 | 5906636.001 | Drossel-Rückschlagventil | 1 | | | |
| 77.3 | 5906117.001 | Zylinder | 1 | | | |
| 78 | 5902837.001 | Schraube DIN7984-M4x8 | 10 | | | |
| 79.2 | 5909043.001 | Schraube DIN7984-M6x20 | 10 | E/L | | |
| 79.3 | 5902335.001 | Schraube DIN7984-M6x25 | 10 | E/R | | |
| 80 | 5902003.001 | Schraube DIN912-M3x14 | 10 | | | |
| 81 | 5918982.001 | Reflexsensor | 0 | | | |
| 82 | 5979008.001 | Winkel | 1 | | | |
| 83 | 5902358.001 | Schraube DIN7984-M4x6 | 10 | | | |
| 84 | | Stempel, kundenspezifisch | 1 | | | |
| 85 | 5902846.001 | Schraube DIN7991-M4x8 | 10 | | | |
| 86 | 5979307.001 | Führungsschiene | 1 | | | |
| 87.1 | 5966524.001 | Stütze | 1 | E/L | | |
| 87.2 | 5966528.001 | Stütze | 1 | E/R | | |

| Bem. | L | Links |
|------|---|--------|
| | R | Rechts |
| | C | 200 |
| | D | 300 |
| | E | 400 |



| lfd.Nr. | Abbildung/Seite | | | | Nr. | Artikel-Nr. | Bezeichnung | VPE | EE | | | | Bemerkung | Serien-Nr. | | |
|---------|-----------------|---|---|---|-----|-------------|-------------|------------------------|--------------------------------|----|---|---|-----------|------------|-----|-------|
| | | | | | | | | | | | | | | von | bis | |
| 1 | | | 6 | 7 | 64 | 5521157.001 | Scheibe | 1 | - | - | - | - | | | | |
| 2 | | | 6 | 7 | 65 | 5521158.001 | Scheibe | 1 | - | - | - | - | | | | |
| 3 | | | 6 | 7 | 56 | 5521159.001 | Mutter | 1 | - | - | - | - | | | | |
| 4 | | | | 8 | 9 | 80 | 5902003.001 | Schraube DIN912-M3x14 | 10 | - | - | - | - | | | |
| 5 | 3 | | | | | 11 | 5902021.001 | Schraube DIN7991-M3x6 | 10 | - | - | - | - | | | |
| 6 | | | | 8 | 9 | 70 | 5902047.001 | Schraube DIN7991-M3x5 | 10 | - | - | - | - | | | |
| 7 | | | 6 | 7 | | 61 | 5902138.001 | Schraube DIN912-M5x10 | 10 | - | - | - | - | | | |
| 8 | 3 | | | | | 14 | 5902167.001 | Schraube DIN912-M5x50 | 10 | - | - | - | - | | | |
| 9 | | | | | 9 | 79.3 | 5902335.001 | Schraube DIN7984-M6x25 | 10 | - | - | - | - | E/R | | |
| 10 | | | | 8 | 9 | 83 | 5902358.001 | Schraube DIN7984-M4x6 | 10 | - | - | - | - | | | |
| 11 | 3 | 4 | | | 8 | 9 | 1 | 5902489.001 | Schraube DIN7984-M4x8 | 10 | - | - | - | - | | |
| 12 | | | 6 | 7 | 8 | 9 | 55 | 5902562.001 | Schraube DIN7984-M4x14 | 10 | - | - | - | - | | |
| 13 | | | 5 | | | | 39 | 5902571.001 | Schraube DIN7984-M4x6 | 10 | - | - | - | - | | |
| 14 | | | 6 | 7 | | | 53 | 5902827.001 | Schraube DIN7984-M5x25 | 10 | - | - | - | - | | |
| 15 | | | | 8 | 9 | | 78 | 5902837.001 | Schraube DIN7984-M4x8-8.8-Torx | 10 | - | - | - | - | | |
| 16 | | | | | 9 | | 85 | 5902846.001 | Schraube DIN7991-M4x8 | 10 | - | - | - | - | | |
| 17 | 4 | | | | | | 18 | 5902863.001 | Schraube DIN7984-M4x25 | 10 | - | - | - | - | | |
| 18 | | | | 8 | | | 79.1 | 5902895.001 | Schraube DIN7984-M 6x30 | 10 | - | - | - | - | C/D | |
| 19 | | | 6 | 7 | | | 66 | 5903501.001 | Sicherungsscheibe DIN6799-7 | 10 | - | - | - | - | | |
| 20 | | | 6 | 7 | | | 52 | 5903505.001 | Sicherungsscheibe DIN6799-5 | 10 | - | - | - | - | | |
| 21 | 3 | | | | | | 6 | 5903525.001 | Sicherungsscheibe DIN6799-4 | 10 | - | - | - | - | | |
| 22 | 3 | | | | | | 4 | 5904544.001 | Druckfeder | 10 | - | - | C | D | | |
| 23 | | | 6 | 7 | | | 63.2 | 5905049.001 | Druckfeder | 1 | - | - | C | D | M2 | |
| 24 | | | 6 | 7 | | | 63.1 | 5905069.001 | Druckfeder | 1 | - | - | C | D | M1 | |
| 25 | 4 | | | | | | 33 | 5905257.001 | Schalldämpfer | 1 | A | B | C | D | | |
| 26 | 4 | | | | | | 35 | 5905283.001 | Steckverschraubung | 1 | - | - | - | - | | 15637 |
| 27 | 4 | | | | | | 20 | 5905284.001 | Absperrventil | 1 | - | - | - | - | | |
| 28 | 4 | | | | | | 19 | 5905285.001 | L-Steckverschraubung | 1 | - | - | - | - | | |
| 29 | | | | 8 | 9 | | 74 | 5905593.001 | Befestigungsschelle | 1 | - | - | - | - | | |
| 30 | 4 | | | | | | 26 | 5905972.001 | Y-Steckverbindung | 1 | - | - | - | - | | |
| 31 | | | | 8 | | | 77.2 | 5905973.001 | Zylinder | 1 | - | - | C | D | D | |
| 32 | 4 | | | | | | 29 | 5906021.001 | Magnetventil | 1 | 0 | 0 | 0 | 0 | | |
| 33 | 4 | | | | | | 30 | 5906022.001 | Magnetventil | 1 | 0 | 0 | 0 | 0 | | |
| 34 | | | | 9 | | | 77.3 | 5906117.001 | Zylinder | 1 | - | - | C | D | | |
| 35 | | | | 8 | 9 | | 76 | 5906636.001 | Drossel-Rückschlagventil | 1 | A | B | C | D | | |
| 36 | 4 | | | | | | 21 | 5906842.001 | Steckverschraubung | 1 | - | - | - | - | | |
| 37 | 4 | | | | | | 32 | 5906844.001 | Vakuumsaugdüse | 1 | - | - | - | - | | |
| 38 | 4 | | | | | | 31 | 5906914.001 | L-Steckverschraubung | 1 | - | - | - | - | | |
| 39 | 4 | | | | | | 34 | 5906915.001 | T-Steckverschraubung | 1 | - | - | - | - | | |
| 40 | | | | 8 | | | 77.1 | 5906938.001 | Zylinder | 1 | - | - | C | D | C | |
| 41 | | 5 | | | | | 40 | 5906943.001 | Dichtring | 10 | - | - | - | - | | |
| 42 | | | | 9 | | | 79.2 | 5909043.001 | Schraube DIN7984-M6x20 | 10 | - | - | - | - | E/L | |
| 43 | | | | 8 | 9 | | 81 | 5918982.001 | Reflexsensor | 1 | - | - | - | - | | |
| 44 | | 5 | | | | | 45 | 5955575.001 | LP Etikettiersteuerung | 1 | - | - | C | D | | |
| 45 | | 5 | | | | | 37 | 5955586.001 | Kabel | 1 | - | - | C | D | | |
| 46 | 3 | | | | | | 12.1 | 5964036.001 | Trägerplatte | 1 | - | - | - | - | L | |
| 47 | | | 6 | 7 | | | 50 | 5964061.001 | Stellschraube | 1 | - | - | - | - | | |
| 48 | 3 | | | | | | 17 | 5964062.001 | Verbinder | 1 | - | - | - | - | | |
| 49 | 3 | | | | | | 9 | 5964090.001 | Riegel | 1 | - | - | - | - | | |
| 50 | | 4 | | | | | 36.2 | 5964095.001 | Blasrohr 4" | 1 | - | - | - | - | | |
| 51 | 3 | | | | | | 2 | 5964129.001 | Deckel | 1 | - | - | - | - | | |
| 52 | 3 | | | | | | 12.2 | 5964185.001 | Trägerplatte | 1 | - | - | - | - | R | |
| 53 | | | 6 | 7 | | | 57.1 | 5964236.001 | Stempelaufnahme | 1 | - | - | - | - | L | |
| 54 | | | | 7 | | | 60.2 | 5964240.001 | Platte | 1 | - | - | - | - | E/L | |
| 55 | | | 6 | 7 | | | 57.2 | 5964241.001 | Stempelaufnahme | 1 | - | - | - | - | R | |
| 56 | | | | 7 | | | 60.4 | 5964244.001 | Platte | 1 | - | - | - | - | E/R | |

VPE Verpackungseinheit

Bemerkungen

L Links
R Rechts
C 200
D 300
E 400

M1 Appl. nach unten / horizontal
M2 Appl. nach oben
O Option

EE Ersatzteil - Empfehlung

A - Verschleißteile und Zubehör
B - empfohlene Baugruppen für schnelle Reparatur
C - empfohlene Ersatzteile für Händler
D - empfohlene Ersatzteile für Zentrallager

| lfd.Nr. | Abbildung/Seite | | | | | Nr. | Artikel-Nr. | Bezeichnung | VPE | EE | | | | Bemerkung | Serien-Nr. | |
|---------|-----------------|---|---|---|---|------|-------------|-------------------------|-----|----|---|---|---|-----------|------------|--|
| | | | | | | | | | | | | | | | | |
| 57 | | 4 | | | | 36.1 | 5964277.001 | Blasrohr 2" | 1 | - | - | - | - | | | |
| 58 | | | 6 | 7 | | 54.1 | 5964301.001 | Halter | 1 | - | - | - | - | L | | |
| 59 | | | | 7 | | 68.1 | 5964302.001 | Platte | 1 | - | - | - | - | E/L | | |
| 60 | 3 | | | | | 16.1 | 5964310.001 | Spannelement | 1 | - | - | - | - | L | | |
| 61 | | | 6 | 7 | | 62 | 5964311.001 | Adapterbolzen | 1 | - | - | - | - | | | |
| 62 | 3 | | | | | 15.1 | 5964312.001 | Querträger | 1 | - | - | - | - | L | | |
| 63 | 3 | | | | | 13.1 | 5964318.001 | Adapterprofil | 1 | - | - | - | - | C/D | | |
| 64 | 3 | | | | | 16.2 | 5964328.001 | Spannelement | 1 | - | - | - | - | R | | |
| 65 | 3 | | | | | 15.2 | 5964331.001 | Querträger | 1 | - | - | - | - | R | | |
| 66 | | | 6 | 7 | | 54.2 | 5964336.001 | Halter | 1 | - | - | - | - | R | | |
| 67 | | | | 7 | | 68.2 | 5964337.001 | Platte | 1 | - | - | - | - | E/R | | |
| 68 | | | | 7 | | 47.2 | 5964343.001 | Anschlag | 1 | - | - | - | - | E/O | | |
| 69 | | | | 8 | | 71.1 | 5964347.001 | Winkel | 1 | - | - | - | - | C/L | | |
| 70 | | | 6 | 7 | | 59 | 5964351.001 | Anschlag | 1 | - | - | - | - | | | |
| 71 | | | | 8 | | 71.3 | 5964357.001 | Winkel | 1 | - | - | - | - | D/L | | |
| 72 | | | | | 9 | 71.5 | 5964358.001 | Winkel | 1 | - | - | - | - | E/L | | |
| 73 | | | | 7 | | 48.2 | 5964364.001 | Anschlag | 1 | - | - | - | - | E | | |
| 74 | 3 | | | | | 5 | 5964367.001 | Rändelschraube | 1 | - | - | - | - | | | |
| 75 | | | | 8 | | 69.1 | 5964373.001 | Energiekette | 1 | - | - | - | - | C | | |
| 76 | | | | 8 | | 69.2 | 5964374.001 | Energiekette | 1 | - | - | - | - | D | | |
| 77 | | | | 9 | | 69.3 | 5964375.001 | Energiekette | 1 | - | - | - | - | E | | |
| 78 | | | | 8 | | 71.2 | 5964396.001 | Winkel | 1 | - | - | - | - | C/R | | |
| 79 | | | | 8 | | 71.4 | 5964398.001 | Winkel | 1 | - | - | - | - | D/R | | |
| 80 | | | | | 9 | 71.6 | 5964402.001 | Winkel | 1 | - | - | - | - | E/R | | |
| 81 | 3 | | | | | 10.1 | 5964429.001 | Platte | 1 | - | - | - | - | L | | |
| 82 | 3 | | | | | 10.2 | 5964438.001 | Platte | 1 | - | - | - | - | R | | |
| 83 | | | | 8 | | 74.1 | 5964440.001 | Abdeckung | 1 | - | - | - | - | C/L | | |
| 84 | | | | 8 | | 72 | 5964443.001 | Bolzen | 1 | - | - | - | - | | | |
| 85 | | | | 8 | | 74.2 | 5964451.001 | Abdeckung | 1 | - | - | - | - | C/R | | |
| 86 | | | | 8 | | 74.4 | 5964453.001 | Abdeckung | 1 | - | - | - | - | D/R | | |
| 87 | | 5 | | 8 | | 42.1 | 5964454.001 | Sensor | 1 | - | - | - | - | C | | |
| 88 | | | | 8 | | 74.3 | 5964483.001 | Abdeckung | 1 | - | - | - | - | D/L | | |
| 89 | | | | 9 | | 74.5 | 5964484.001 | Abdeckung | 1 | - | - | - | - | E/L | | |
| 90 | | | | 9 | | 74.6 | 5964485.001 | Abdeckung | 1 | - | - | - | - | E/R | | |
| 91 | | | | 8 | 9 | 73 | 5964489.001 | Rändelmutter | 1 | - | - | - | - | | | |
| 92 | | 5 | | 8 | | 42.2 | 5964494.001 | Sensor | 1 | - | - | C | D | D | | |
| 93 | | 5 | | 9 | | 42.3 | 5964495.001 | Sensor | 1 | - | - | C | D | E | | |
| 94 | | 5 | | 8 | | 38.1 | 5964590.001 | Kabel | 1 | - | - | C | D | C | | |
| 95 | | 5 | | 8 | | 38.2 | 5964591.001 | Kabel | 1 | - | - | C | D | D | | |
| 96 | | 5 | | 9 | | 38.3 | 5964592.001 | Kabel | 1 | - | - | C | D | E | | |
| 97 | 3 | | | | | 3 | 5965963.001 | Stellschraube | 1 | - | - | - | - | | | |
| 98 | | | | 7 | | 67 | 5965966.001 | Schlitten | 1 | - | - | - | - | | | |
| 99 | | 4 | | | | 27 | 5966414.001 | Druckminderventil | 1 | - | - | - | - | O | | |
| 100 | | 5 | | | | 46 | 5966417.001 | Halter | 1 | - | - | - | - | | | |
| 101 | | 4 | | 8 | 9 | 22 | 5966460.001 | Schlauch Ø4 | 2m | - | B | C | D | | | |
| 102 | | 4 | 5 | | | 23 | 5966463.001 | Schlauch Ø4 | 2m | - | B | C | D | | | |
| 103 | | 4 | | 8 | 9 | 24 | 5966464.001 | Schlauch Ø6 | 2m | - | B | C | D | | | |
| 104 | | 4 | | 8 | | 25 | 5966465.001 | Schlauch Ø8 | 2m | - | B | C | D | | | |
| 105 | | | | 9 | | 87.1 | 5966524.001 | Stütze | 1 | - | - | - | - | E/L | | |
| 106 | | | | 9 | | 87.2 | 5966528.001 | Stütze | 1 | - | - | - | - | E/R | | |
| 107 | 3 | | | | | 8.1 | 5966529.001 | Scharnier | 1 | - | - | - | - | | | |
| 108 | 3 | | | | | 7 | 5966530.001 | Exzenter | 1 | - | - | - | - | | | |
| 109 | 3 | | | | | 8.2 | 5966531.001 | Scharnier | 1 | - | - | - | - | | | |
| 110 | 3 | | | | | 13.2 | 5970013.001 | Adapterprofil | 1 | - | - | - | - | E/L | | |
| 111 | 3 | | | | | 13.3 | 5970014.001 | Adapterprofil | 1 | - | - | - | - | E/R | | |
| 112 | | 5 | | | | 41.1 | 5971416.001 | LP Applikatoranschlüsse | 1 | - | B | C | D | L | | |

VPE Verpackungseinheit

Bemerkungen

L Links
R Rechts
C 200
D 300
E 400

M1 Appl. nach unten / horizontal
M2 Appl. nach oben
O Option

EE Ersatzteil - Empfehlung

A - Verschleißteile und Zubehör
B - empfohlene Baugruppen für schnelle Reparatur
C - empfohlene Ersatzteile für Händler
D - empfohlene Ersatzteile für Zentrallager

| Ifd.Nr. | Abbildung/Seite | | | | | Nr. | Artikel-Nr. | Bezeichnung | VPE | EE | | | | Bemerkung | Serien-Nr. | |
|---------|-----------------|--|---|--|---|------|-------------|-------------------------|-----|----|---|---|---|-----------|------------|-----|
| | | | | | | | | | | | | | | | von | bis |
| 113 | | | 5 | | | 41.2 | 5971417.001 | LP Applikatoranschlüsse | 1 | - | B | C | D | R | | |
| 114 | | | 5 | | 8 | 43.2 | 5971588.001 | Kabel Sensor | 1 | - | - | - | - | D | | |
| 115 | | | 5 | | | 44 | 5971589.001 | EEPROM | 1 | - | - | - | - | | | |
| 116 | | | 5 | | 8 | 43.1 | 5971703.001 | Kabel Sensor | 1 | - | - | - | - | C | | |
| 117 | | | 5 | | 9 | 43.3 | 5971704.001 | Kabel Sensor | 1 | - | - | - | - | E | | |
| 118 | 4 | | | | | 28.1 | 5976156.001 | Ventilblock | 1 | - | - | - | - | L | | |
| 119 | 4 | | | | | 28.2 | 5976157.001 | Ventilblock | 1 | - | - | - | - | R | | |
| 120 | | | | | 8 | 82 | 5979008.001 | Winkel | 1 | - | - | - | - | | | |
| 121 | | | | | 9 | 86 | 5979307.001 | Führungsschiene | 1 | - | - | - | - | | | |
| 122 | | | 6 | | | 58 | 5979327.001 | Adapter Schiene | 1 | - | - | - | - | C/D | | |
| 123 | | | 6 | | | 49.1 | 5979331.001 | Führung mit Schlitten | 1 | - | - | - | - | C | | |
| 124 | | | 6 | | | 60.1 | 5979333.001 | Platte | 1 | - | - | - | - | CD/L | | |
| 125 | | | 6 | | | 49.2 | 5979342.001 | Führung mit Schlitten | 1 | - | - | - | - | D | | |
| 126 | | | 6 | | | 51.1 | 5979349.001 | Platte | 1 | - | - | - | - | C/D/L | | |
| 127 | | | 6 | | | 48.1 | 5979353.001 | Anschlag | 1 | - | - | - | - | C/D | | |
| 128 | | | 6 | | | 51.2 | 5979417.001 | Platte | 1 | - | - | - | - | C/D/R | | |
| 129 | | | 6 | | | 60.3 | 5979419.001 | Platte | 1 | - | - | - | - | C/D/R | | |
| 130 | | | 6 | | | 47.1 | 5979483.001 | Anschlag | 1 | - | - | - | - | C/D/O | | |

9 Verpackung / Zubehör

| Ifd.Nr. | Abbildung/Seite | | | | | Nr. | Artikel-Nr. | Bezeichnung | VPE | EE | | | | Bemerkung | Serien-Nr. | |
|---------|-----------------|--|--|--|--|-----|-------------|-------------|-----|----|---|---|---|-----------|------------|-----|
| | | | | | | | | | | | | | | | von | bis |
| 131 | | | | | | | 9109134.001 | Verpackung | 1 | - | - | - | - | | | |

VPE Verpackungseinheit

EE Ersatzteil - Empfehlung

A - Verschleißteile und Zubehör

B - empfohlene Baugruppen für schnelle Reparatur

C - empfohlene Ersatzteile für Händler

D - empfohlene Ersatzteile für Zentrallager

Bemerkungen

L Links

R Rechts

C 200

D 300

E 400

M1 Appl. nach unten / horizontal

M2 Appl. nach oben

O Option