

Ersatzteilliste



Schwenk-Hub-Applikator

4514

Familie	Typ
Schwenk-Hub Applikator	4514-200
	4514-300
	4514-400

Inhaltsverzeichnis

1	Trägerbaugruppe	3
2	Pneumatik Trägerbaugruppe	4
3	Elektronik Trägerbaugruppe	5
4	Führung Zylinderbaugruppe Z	6
5	Schwenkantrieb	7
6	Schwenkeinheit und Sonderhub	8
7	Zylinderbaugruppe Z.....	9
8	Ersatzteilregister	10
9	Verpackung.....	12

Ausgabe: 02/2023 - Art.-Nr. 9003877

Urheberrecht

Diese Dokumentation sowie Übersetzungen hiervon sind Eigentum der cab Produkttechnik GmbH & Co KG. Das Reproduzieren, Verarbeiten, Vervielfältigen oder Verbreiten im Ganzen oder in Teilen zu anderen Zwecken als der Verfolgung seiner ursprünglichen bestimmungsgemäßen Verwendung - insbesondere die Ersatzteilbeschaffung eines von cab verkauften Gerätes - erfordert die vorherige schriftliche Genehmigung der cab.

Redaktion

Bei Fragen oder Anregungen wenden Sie sich bitte an cab Produkttechnik GmbH & Co KG Adresse „Deutschland“.

Aktualität

Durch die ständige Weiterentwicklung der Geräte können Abweichungen zwischen der Dokumentation und dem Gerät auftreten. Die aktuelle Ausgabe finden Sie unter www.cab.de.

Geschäftsbedingungen

Lieferungen und Leistungen erfolgen zu den „Allgemeinen Verkaufsbedingungen der cab“.

Deutschland
cab Produkttechnik GmbH & Co KG
Karlsruhe
Tel. +49 721 6626 0
www.cab.de

USA
cab Technology, Inc.
Chelmsford, MA
Tel. +1 978 250 8321
www.cab.de/us

Taiwan
cab Technology Co., Ltd.
Taipeh
Tel. +886 (02) 8227 3966
www.cab.de/tw

Singapur
cab Singapore Pte. Ltd.
Singapur
Tel. +65 6931 9099
www.cab.de/en

Frankreich
cab Technologies S.à.r.l.
Niedermodern
Tel. +33 388 722501
www.cab.de/fr

Mexiko
cab Technology, Inc.
Juárez
Tel. +52 656 682 4301
www.cab.de/es

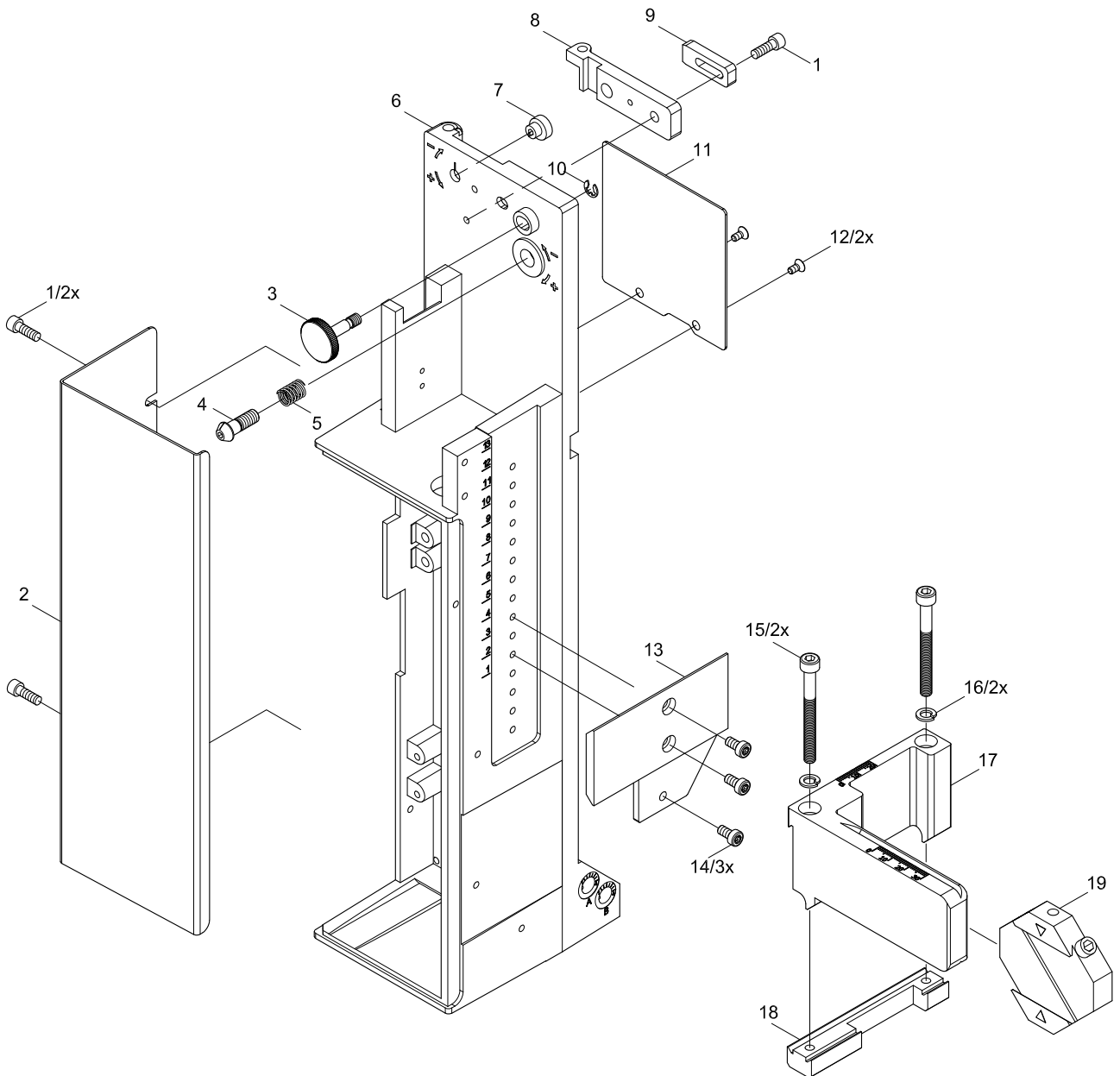
China
cab (Shanghai) Trading Co., Ltd.
Shanghai
Tel. +86 (021) 6236 3161
www.cab.de/cn

Südafrika
cab Technology (Pty) Ltd.
Randburg
Tel. +27 11 886 3580
www.cab.de/za

Nr.	Art.-Nr.	Benennung	VPE	Bem.	Serien-Nr.	
					von	bis
1	5902489.001	Schraube DIN7984-M4x8	10			
2	5964129.001	Deckel	1			
3	5964367.001	Rändelschraube	1			
4	5965963.001	Stellschraube	1			
5	5904544.001	Druckfeder	10			
6.1	5964036.001	Trägerplatte	1	L		
6.2	5964185.001	Trägerplatte	1	R		
7	5966530.001	Exzenter	1			
8.1	5966529.001	Scharnier	1	L		
8.2	5966531.001	Scharnier	1	R		
9	5964090.001	Riegel	1			
10	5903525.001	Sicherungsscheibe DIN6799-4	10			

Nr.	Art.-Nr.	Benennung	VPE	Bem.	Serien-Nr.	
					von	bis
11.1	5964429.001	Platte	1	L		
11.2	5964438.001	Platte	1	R		
12	5902021.001	Schraube DIN7991-M3x6	10			
13	5964318.001	Adapterprofil	1			
14	5902837.001	Schraube DIN7984-M4x8-8.8-Torx	10			
15	5902167.001	Schraube DIN912-M5x50	10			
16	5903061.001	Federring DIN127-B5	10			
17.1	5964312.001	Querträger	1	L		
17.2	5964331.001	Querträger	1	R		
18.1	5964310.001	Spannelement	1	L		
18.2	5964328.001	Spannelement	1	R		
19	5964062.001	Verbinder	1			

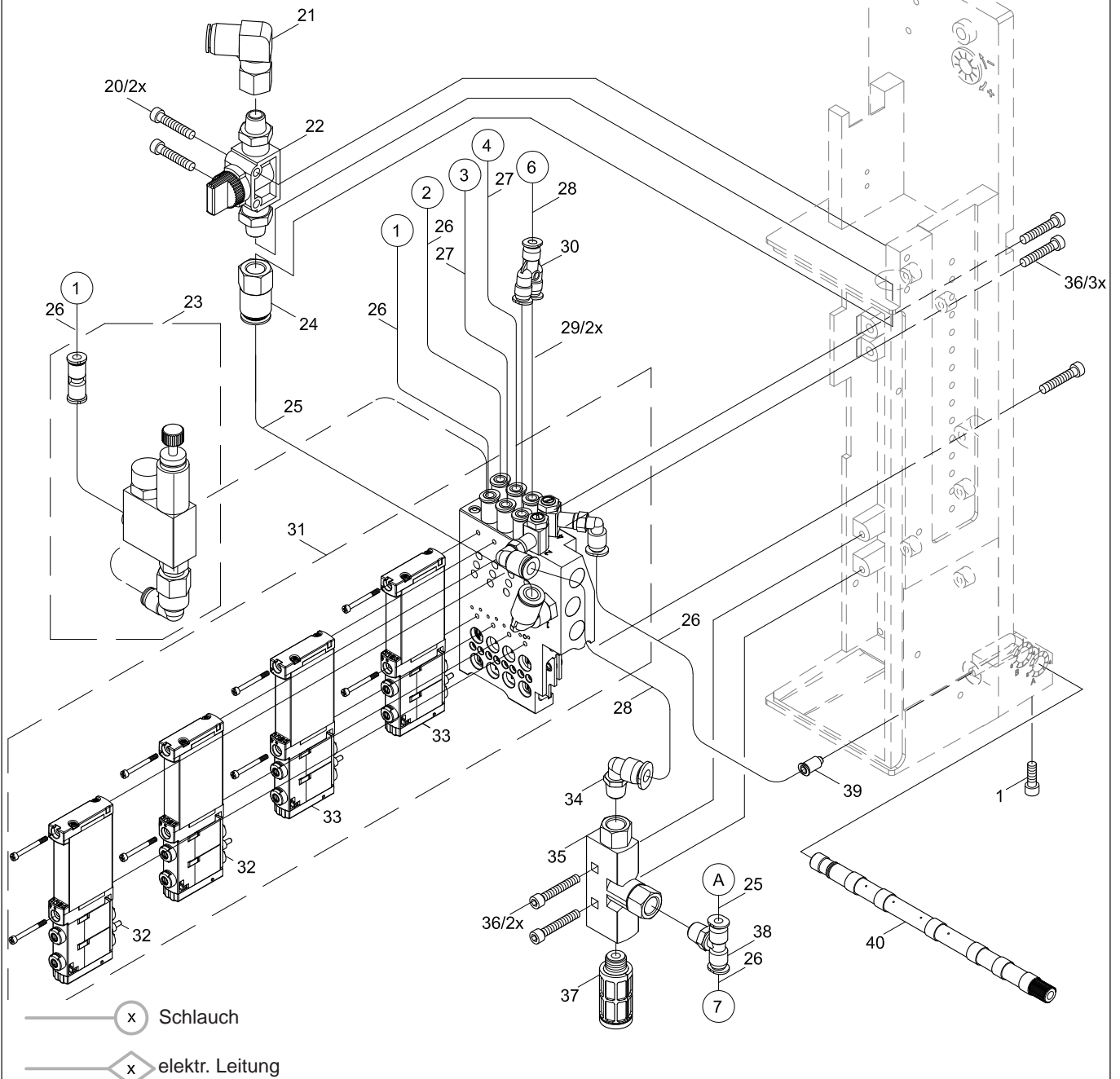
Bem.	L	Links
	R	Rechts



Nr.	Art.-Nr.	Benennung	VPE	Bem.	Serien-Nr.	
					von	bis
1	5902489.001	Schraube DIN7984-M4x8	10			
20	5902863.001	Schraube DIN7984-M4x25	10			
21	5905285.001	L-Steckverschraubung	1			
22	5905284.001	Absperrventil	1			
23	5966414.001	Druckminderventil	1	O		
24	5906842.001	Steckverschraubung	1			
25	5966465.001	Schlauch Ø8	2m			
26	5966460.001	Schlauch Ø4	2m			
27	5966466.001	Schlauch Ø4	2m			
28	5966464.001	Schlauch Ø6	2m			
29	5966463.001	Schlauch Ø4	2m			
30	5905972.001	Y-Steckverbindung	1			

Nr.	Art.-Nr.	Benennung	VPE	Bem.	Serien-Nr.	
					von	bis
31.1	5907276.001	Ventilblock	1	L		
31.2	5907274.001	Ventilblock	1	R		
32	5907428.001	Magnetventil	1			
33	5907429.001	Magnetventil	1			
34	5906914.001	L-Steckverschraubung	1			
35	5906844.001	Vakuumsaugdüse	1			
36	5902862.001	Schraube DIN7984-M4x20	10			
37	5905257.001	Schalldämpfer	1			
38	5906915.001	T-Steckverschraubung	1			
39	5905283.001	Steckverschraubung	1			
40.1	5964277.001	Blasrohr 2"	1			
40.2	5964095.001	Blasrohr 4"	1			

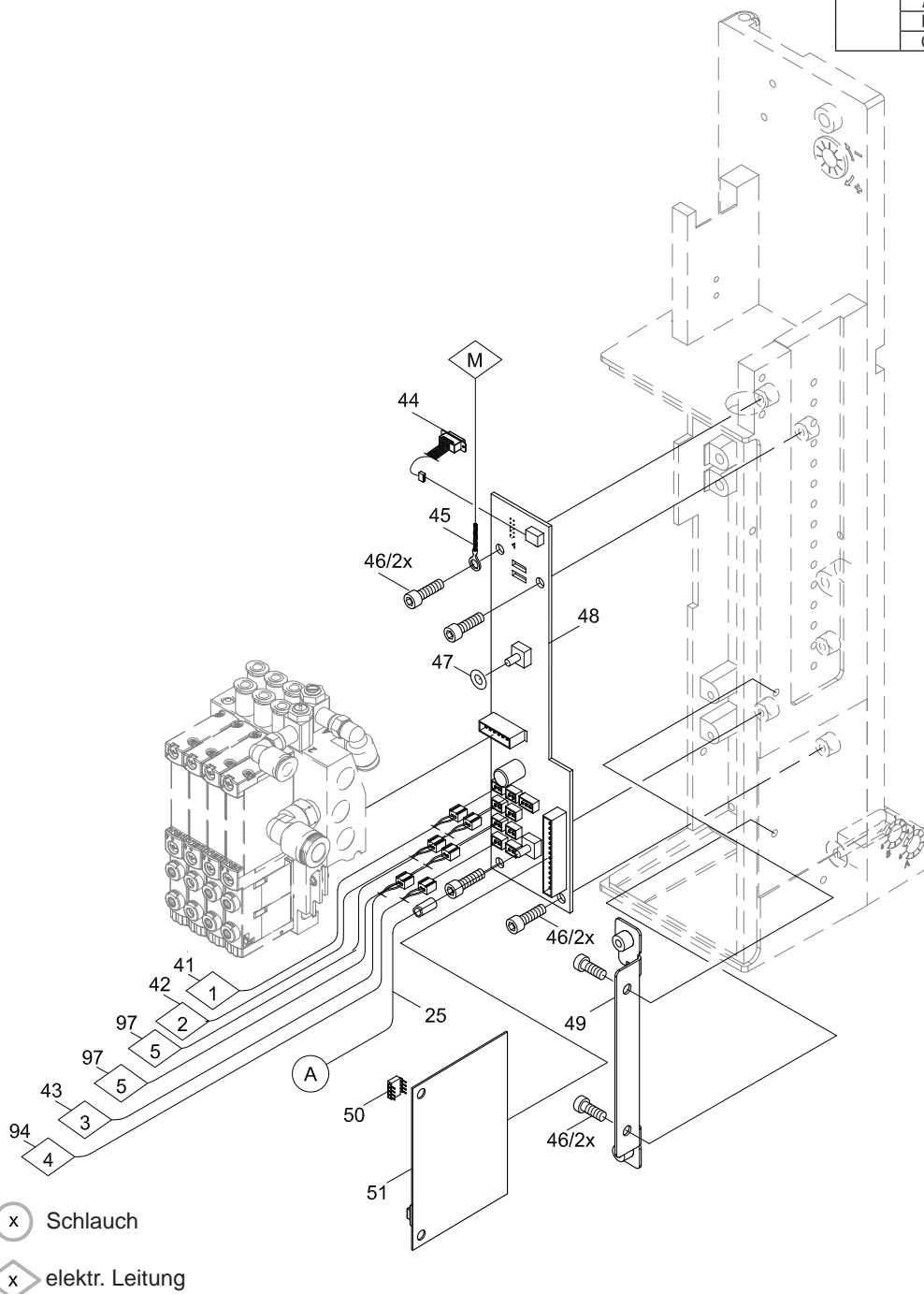
Bem.	L	Links
	R	Rechts
	O	Option



Nr.	Art.-Nr.	Benennung	VPE	Bem.	Serien-Nr.	
					von	bis
25	5966465.001	Schlauch Ø8	2m			
41.1	5964454.001	Sensor	1	A		
41.2	5964494.001	Sensor	1	B		
41.3	5964495.001	Sensor	1	C		
42.1	5964490.001	Sensor	1	A		
42.2	5964594.001	Sensor	1	B/C		
43.1	5966437.001	Sensor	1	A		
43.2	5966442.001	Sensor	1	B		
44	5955586.001	Kabel	1			
45.1	5964590.001	Kabel	1	A		
45.2	5964591.001	Kabel	1	B		
45.3	5964592.001	Kabel	1	C		
46	5902571.001	Schraube DIN7984-M4x6	10			

Nr.	Art.-Nr.	Benennung	VPE	Bem.	Serien-Nr.	
					von	bis
47	5906943.001	Dichtring	10			
48.1	5971416.001	LP Applikatoranschlüsse	1	L		
48.2	5971417.001	LP Applikatoranschlüsse	1	R		
49	5966417.001	Halter	1			
50	5966514.001	EEPROM	1			
51	5955575.001	LP Etikettiersteuerung	1			
94.1	5966964.001	Sensor	1	A/B		
94.2	5970198.001	Sensor	1	C		
97	5966443.001	Sensor	1	B/C		

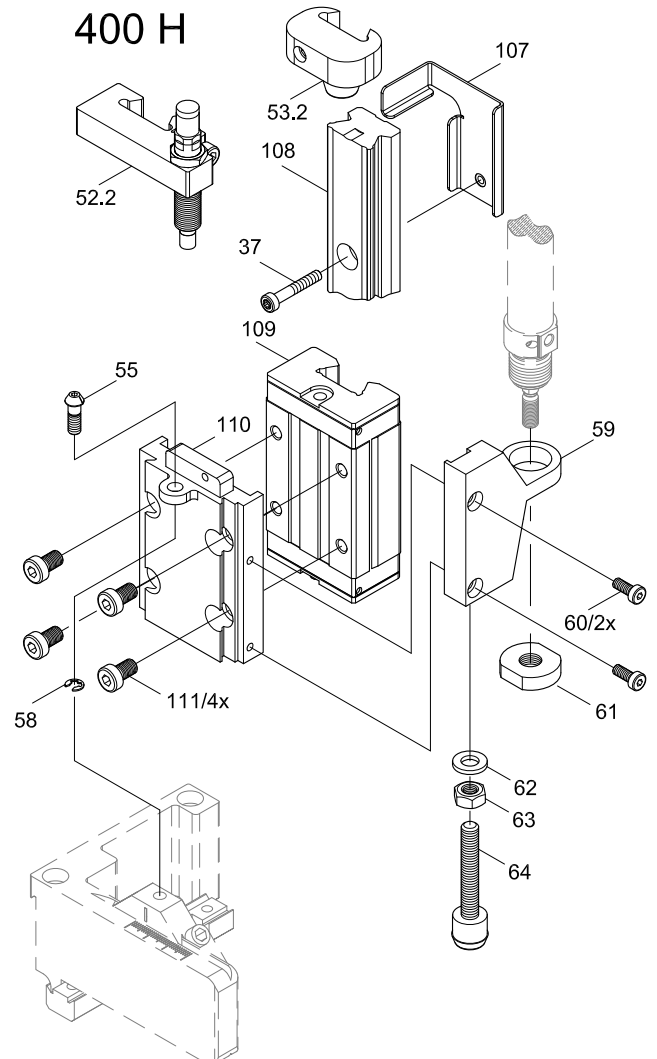
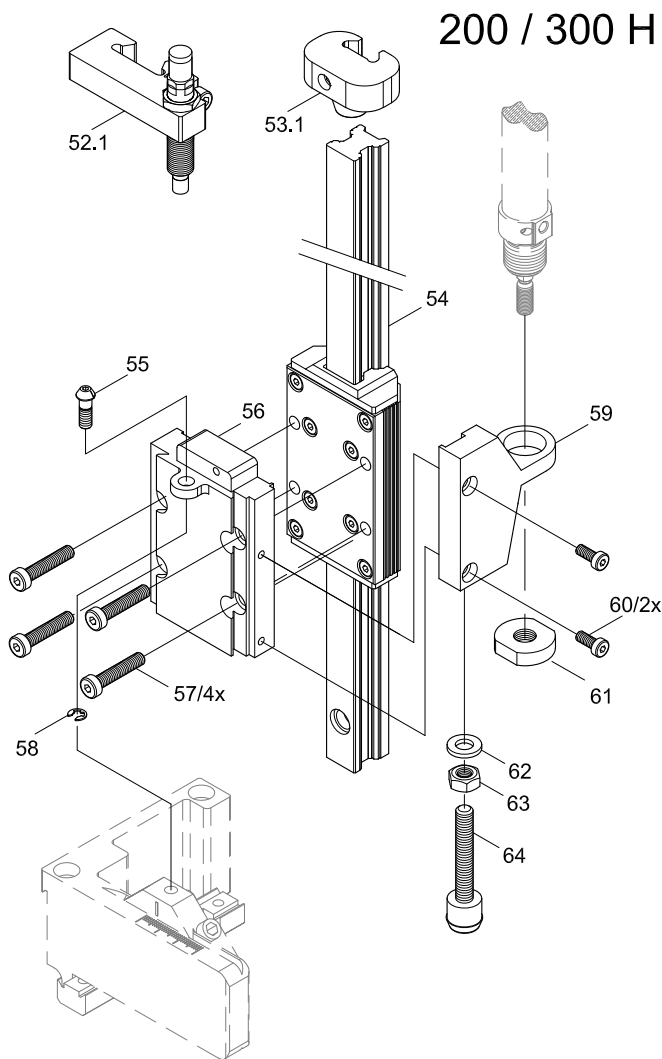
Bem.	L	Links
	R	Rechts
	A	200
	B	300
	C	400



Nr.	Art.-Nr.	Benennung	VPE	Bem.	Serien-Nr.	
					von	bis
52.1	5979483.001	Anschlag	1	O		
52.2	5964343.001	Anschlag	1	O		
53.1	5979353.001	Anschlag	1	A/B		
53.2	5964364.001	Anschlag	1	C		
54.1	5979331.001	Führung mit Schlitten	1	A		
54.2	5979342.001	Führung mit Schlitten	1	B		
55	5964061.001	Stellschraube	1			
56.1	5979349.001	Platte	1	L		
56.2	5979417.001	Platte	1	R		
57	5902827.001	Schraube DIN7984-M5x25	10			
58	5903505.001	Sicherungsscheibe DIN6799-5	10			
59.1	5964301.001	Halter	1	L		
59.2	5964336.001	Halter	1	R		

Nr.	Art.-Nr.	Benennung	VPE	Bem.	Serien-Nr.	
					von	bis
60	5902562.001	Schraube DIN7984-M4x14	10			
61	5521159.001	Mutter	1			
62	5903040.001	Scheibe DIN125-A6,4	10			
63	5902504.001	Mutter DIN934-M6	10			
64	5964349.001	Anschlag	1			
107.1	5966524.001	Stütze	1	L		
107.2	5966528.001	Stütze	1	R		
108	5964307.001	Führungsschiene	1			
109	5965966.001	Schlitten	1			
110.1	5964302.001	Platte	1	L		
110.2	5964337.001	Platte	1	R		
111	5902375.001	Schraube DIN7984-M6x10	10			

Bem.	L	Links
R	Rechts	
C	200	
D	300	



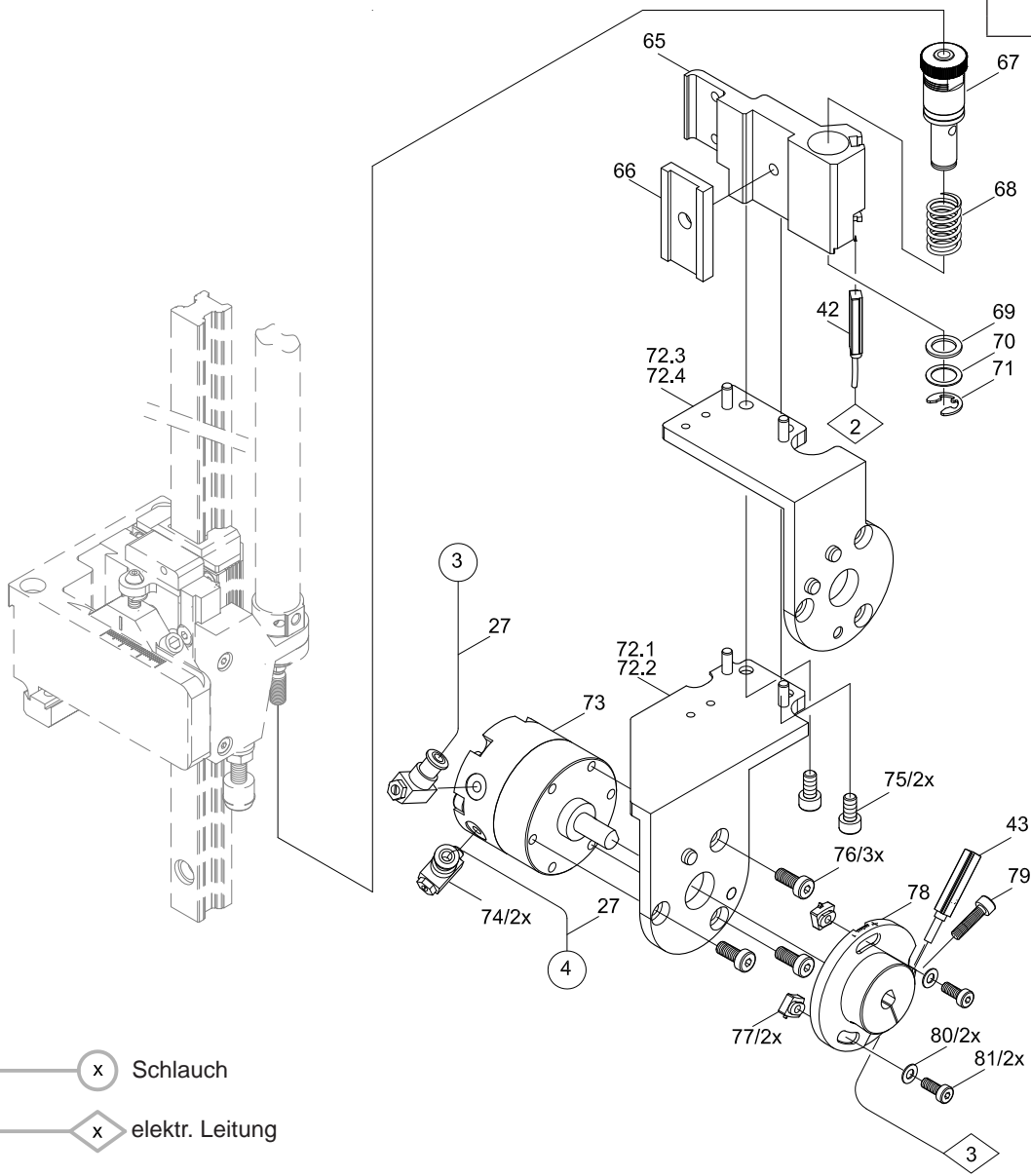
— x — Schlauch

— x — elektr. Leitung

Nr.	Art.-Nr.	Benennung	VPE	Bem.	Serien-Nr.	
					von	bis
27	5966466.001	Schlauch Ø4	2m			
42.1	5964490.001	Sensor	1	A		
42.2	5964594.001	Sensor	1	B/C		
43.1	5966437.001	Sensor	1	A		
43.2	5966442.001	Sensor	1	B		
65.1	5964236.001	Stempelaufnahme	1	L		
65.2	5964241.001	Stempelaufnahme	1	R		
66	5979327.001	Adapter Schiene	1			
67	5955707.001	Adapterbolzen	1			
68.1	5905069.001	Druckfeder	1	M1		
68.2	5905049.001	Druckfeder	1	M2/O		
69	5521157.001	Scheibe	1			
70	5521158.001	Scheibe	1			
71	5903501.001	Sicherungsscheibe DIN6799-7	10			

Nr.	Art.-Nr.	Benennung	VPE	Bem.	Serien-Nr.	
					von	bis
72.1	5966516.001	Winkel	1	L		
72.2	5966958.001	Winkel	1	R		
72.3	5979053.001	Winkel	1	D		
72.4	5972695.001	Winkel	1	E		
73	5905395.001	Schwenkantrieb	1			
74	5906636.001	Drossel-Rückschlagventil	1			
75	5902138.001	Schraube DIN912-M5x10	10			
76	5902476.001	Schraube DIN7984-M5x12	10			
77	5966522.001	Anschlagplatte	1			
78.1	5966520.001	Schwenkplatte	1	L		
78.2	5966961.001	Schwenkplatte	1	R		
79	5902565.001	Schraube DIN7984-M4x10	10			
80	5903089.001	Passscheibe DIN988-4x8x1,0	10			
81	5902358.001	Schraube DIN7984-M4x6	10			

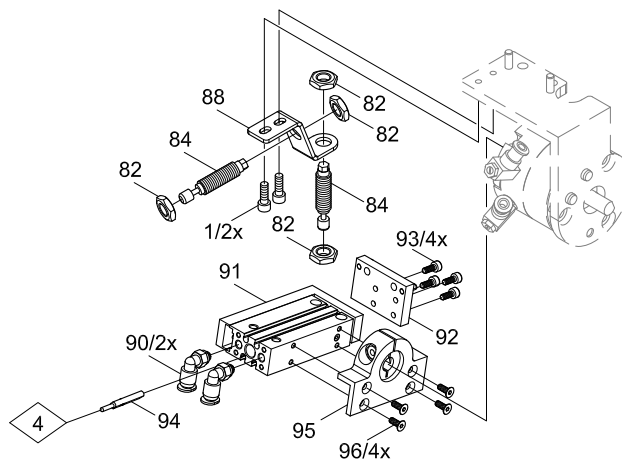
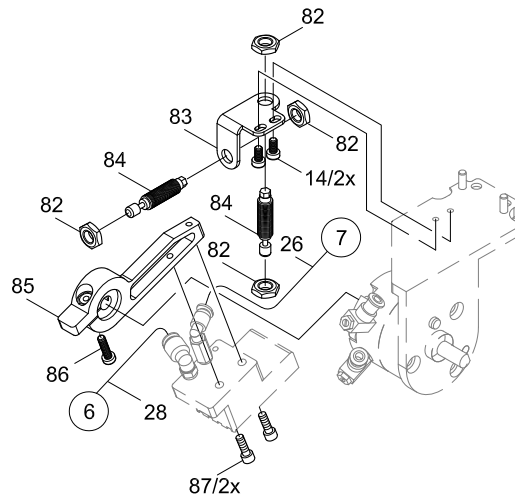
Bem.	L	Links
	R	Rechts
	A	200
	B	300
	C	400
	D	Hub nach Hinten
	E	Hub nach Vorn
	M1	Appl. nach unten / horizontal
	M2	Appl. nach oben
	O	Option



Nr.	Art.-Nr.	Benennung	VPE	Bem.	Serien-Nr.	
					von	bis
1	5902489.001	Schraube DIN7984-M4x8	10			
14	5902837.001	Schraube DIN7984-M4x8-8.8-Torx	10			
82	5902852.001	Mutter DIN934-M8x1	10			
83.1	5966521.001	Halter	1	L/E		
83.2	5966959.001	Halter	1	R/E		
84	5906664.001	Stoßdämpfer	1			
85.1	5966518.001	Schwenkarm	1	L		
85.2	5966953.001	Schwenkarm	1	R		
86	5902017.001	Schraube DIN912-M4x16	10			
87	5902241.001	Schraube DIN7984-M4x10	10	D/E		

Nr.	Art.-Nr.	Benennung	VPE	Bem.	Serien-Nr.	
					von	bis
88	5972692.001	Halter	1			
90	5905255.001	L-Steckverschraubung	1	D/E		
91	5906766.001	Mini-Schlitten	1	D/E		
92.1	5966963.001	Platte	1	D/E		
92.2	5972171.001	Platte	1	D/E		
93	5902005.001	Schraube DIN912-M3x8	10	D/E		
94.1	5966964.001	Sensor	1	A/B/D/E		
94.2	5970198.001	Sensor	1	C/D/E		
95	5987040.001	Schwenkplatte	1	L		
96	5902029.001	Schraube DIN7991-M3x8	10	DE		

Bem.	L	Links
	R	Rechts
	A	200
	B	300
	C	400
	D	Hub nach Hinten
	E	Hub nach Vorn



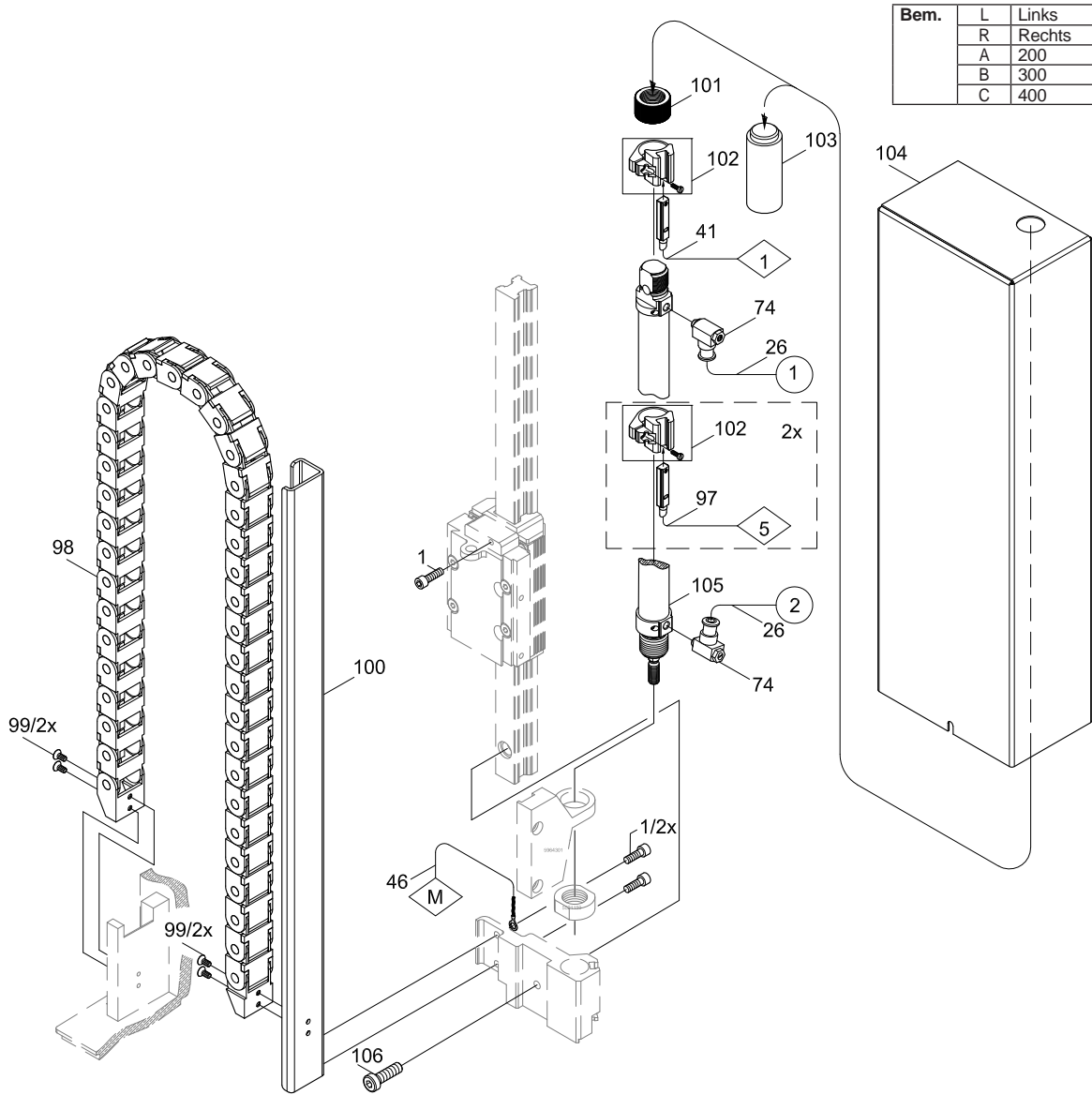
— (x) Schlauch

— (x) elektr. Leitung

Nr.	Art.-Nr.	Benennung	VPE	Bem.	Serien-Nr.	
					von	bis
1	5902489.001	Schraube DIN7984-M4x8	10			
26	5966460.001	Schlauch Ø4	2m			
28	5966464.001	Schlauch Ø6	2m			
41.1	5964454.001	Sensor	1	A		
41.2	5964494.001	Sensor	1	B		
41.3	5964495.001	Sensor	1	C		
45.1	5964590.001	Kabel	1	A		
45.2	5964591.001	Kabel	1	B		
45.3	5964592.001	Kabel	1	C		
74	5906636.001	Drossel-Rückschlagventil	1			
97	5966443.001	Sensor	1	B/C		
98.1	5964373.001	Energiekette	1	A		
98.2	5964374.001	Energiekette	1	B		
98.3	5964375.001	Energiekette	1	C		
99	5902047.001	Schraube DIN7991-M3x5	10			
100.1	5964347.001	Winkel	1	A/L		
100.2	5964396.001	Winkel	1	A/R		

Nr.	Art.-Nr.	Benennung	VPE	Bem.	Serien-Nr.	
					von	bis
100.3	5964357.001	Winkel	1	B/L		
100.4	5964398.001	Winkel	1	B/R		
100.5	5964358.001	Winkel	1	C/L		
100.6	5964402.001	Winkel	1	C/R		
101	5964489.001	Rändelmutter	1	B		
102	5905593.001	Befestigungsschelle	1			
103	5964443.001	Bolzen	1	A		
104.1	5964440.001	Abdeckung	1	A/L		
104.2	5964451.001	Abdeckung	1	A/R		
104.3	5964483.001	Abdeckung	1	B/L		
104.4	5964453.001	Abdeckung	1	B/R		
104.5	5964484.001	Abdeckung	1	C/L		
104.6	5964485.001	Abdeckung	1	C/R		
105.1	5906938.001	Zylinder	1	A		
105.2	5905973.001	Zylinder	1	B		
105.3	5906117.001	Zylinder	1	C		
106	5909043.001	Schraube DIN7984-M6x20	10			

Bem.	L	Links
	R	Rechts
	A	200
	B	300
	C	400



- Schlauch
- elektr. Leitung

lfd.Nr.	Abbildung/Seite				Nr.	Artikel-Nr.	Bezeichnung	VPE	EE				Bemerkung	Serien-Nr.	
														von	bis
1				7	69	5521157.001	Scheibe	1	-	-	-	-			
2				7	70	5521158.001	Scheibe	1	-	-	-	-			
3			6		61	5521159.001	Mutter	1	-	-	-	-			
4				8	93	5902005.001	Schraube DIN912-M3x8	10	-	-	-	-	D/E		
5				8	86	5902017.001	Schraube DIN912-M4x16	10	-	-	-	-			
6	3				12	5902021.001	Schraube DIN7991-M3x6	10	-	-	-	-			
7				8	96	5902029.001	Schraube DIN7991-M3x8	10	-	-	-	-	DE		
8				9	99	5902047.001	Schraube DIN7991-M3x5	10	-	-	-	-			
9				7	75	5902138.001	Schraube DIN912-M5x10	10	-	-	-	-			
10	3				15	5902167.001	Schraube DIN912-M5x50	10	-	-	-	-			
11				8	87	5902241.001	Schraube DIN7984-M4x10	10	-	-	-	-	D/E		
12				7	81	5902358.001	Schraube DIN7984-M4x6	10	-	-	-	-			
13			6		111	5902375.001	Schraube DIN7984-M6x10	10	-	-	-	-			
14				7	76	5902476.001	Schraube DIN7984-M5x12	10	-	-	-	-			
15	3	4		8	9	1	5902489.001	Schraube DIN7984-M4x8	10	-	-	-	-		
16			6		63	5902504.001	Mutter DIN934-M6	10	-	-	-	-			
17			6		60	5902562.001	Schraube DIN7984-M4x14	10	-	-	-	-			
18				7	79	5902565.001	Schraube DIN7984-M4x10	10	-	-	-	-			
19		5			46	5902571.001	Schraube DIN7984-M4x6	10	-	-	-	-			
20			6		57	5902827.001	Schraube DIN7984-M5x25	10	-	-	-	-			
21	3			8	14	5902837.001	Schraube DIN7984-M4x8-8.8-Torx	10	-	-	-	-			
22				8	82	5902852.001	Mutter DIN934-M8x1	10	-	-	-	-			
23		4			36	5902862.001	Schraube DIN7984-M4x20	10	-	-	-	-			
24		4			20	5902863.001	Schraube DIN7984-M4x25	10	-	-	-	-			
25			6		62	5903040.001	Scheibe DIN125-A6,4	10	-	-	-	-			
26	3				16	5903061.001	Federring DIN127-B5	10	-	-	-	-		15637	
27				7	80	5903089.001	Passscheibe DIN988-4x8x1,0	10	-	-	-	-			
28				7	71	5903501.001	Sicherungsscheibe DIN6799-7	10	-	-	-	-			
29			6		58	5903505.001	Sicherungsscheibe DIN6799-5	10	-	-	-	-			
30	3				10	5903525.001	Sicherungsscheibe DIN6799-4	10	-	-	-	-			
31	3				5	5904544.001	Druckfeder	10	-	-	C	D			
32				7	68.2	5905049.001	Druckfeder	1	-	-	C	D	M2/O		
33				7	68.1	5905069.001	Druckfeder	1	-	-	C	D	M1		
34				8	90	5905255.001	L-Steckverschraubung	1	-	-	-	-	D/E		
35	4				37	5905257.001	Schalldämpfer	1	A	B	C	D			
36	4				39	5905283.001	Steckverschraubung	1	-	-	-	-			
37	4				22	5905284.001	Absperrventil	1	-	-	-	-			
38	4				21	5905285.001	L-Steckverschraubung	1	-	-	-	-			
39				7	73	5905395.001	Schwenkantrieb	1	-	-	-	-			
40				9	102	5905593.001	Befestigungsschelle	1	-	-	-	-			
41	4				30	5905972.001	Y-Steckverbindung	1	-	-	-	-			
42				9	105.2	5905973.001	Zylinder	1	-	-	C	D	B		
43				9	105.3	5906117.001	Zylinder	1	-	-	C	D	C		
44				7	9	74	5906636.001	Drossel-Rückschlagventil	1	A	B	C	D		
45				8	84	5906664.001	Stoßdämpfer	1	-	-	-	-			
46				8	91	5906766.001	Mini-Schlitten	1	-	-	C	D	D/E		
47	4				24	5906842.001	Steckverschraubung	1	-	-	-	-			
48	4				35	5906844.001	Vakuumsaugdüse	1	-	-	-	-			
49	4				34	5906914.001	L-Steckverschraubung	1	-	-	-	-			
50	4				38	5906915.001	T-Steckverschraubung	1	-	-	-	-			
51				9	105.1	5906938.001	Zylinder	1	-	-	C	D	A		
52		5			47	5906943.001	Dichtring	10	-	-	-	-			
53	4				31.2	5907274.001	Ventilblock	1	-	-	C	D	R		
54	4				31.1	5907276.001	Ventilblock	1	-	-	C	D	L		
55	4				32	5907428.001	Magnetventil	1	-	B	C	D			
56	4				33	5907429.001	Magnetventil	1	-	B	C	D			

VPE Verpackungseinheit

Bemerkungen

L Links
R Rechts
A 200
B 300
C 400
D Hub nach Hinten
E Hub nach Vorn

M1 Appl. nach unten / horizontal

M2 Appl. nach oben

O Option

EE Ersatzteil - Empfehlung

A - Verschleißteile und Zubehör

B - empfohlene Baugruppen für schnelle Reparatur

C - empfohlene Ersatzteile für Händler

D - empfohlene Ersatzteile für Zentrallager

lfd.Nr.	Abbildung/Seite								Nr.	Artikel-Nr.	Bezeichnung	VPE	EE				Bemerkung	Serien-Nr.	
																		von	bis
57								9	106	5909043.001	Schraube DIN7984-M6x20	10	-	-	-	-			
58			5						51	5955575.001	LP Etikettierersteuerung	1	-	-	C	D			
59			5						44	5955586.001	Kabel	1	-	-	C	D			
60					7				67	5955707.001	Adapterbolzen	1	-	-	-	-			
61	3								6.1	5964036.001	Trägerplatte	1	-	-	-	-	L		
62				6					55	5964061.001	Stellschraube	1	-	-	-	-			
63	3								19	5964062.001	Verbinder	1	-	-	-	-			
64	3								9	5964090.001	Riegel	1	-	-	-	-			
65		4							40.2	5964095.001	Blasrohr 4"	1	-	-	-	-			
66	3								2	5964129.001	Deckel	1	-	-	-	-			
67	3								6.2	5964185.001	Trägerplatte	1	-	-	-	-	R		
68					7				65.1	5964236.001	Stempelaufnahme	1	-	-	-	-	L		
69					7				65.2	5964241.001	Stempelaufnahme	1	-	-	-	-	R		
70		4							40.1	5964277.001	Blasrohr 2"	1	-	-	-	-			
71				6					59.1	5964301.001	Halter	1	-	-	-	-	L		
72				6					110.1	5964302.001	Platte	1	-	-	-	-	L		
73				6					108	5964307.001	Führungsschiene	1	-	-	-	-			
74	3								18.1	5964310.001	Spannelement	1	-	-	-	-	L		
75	3								17.1	5964312.001	Querträger	1	-	-	-	-	L		
76	3								13	5964318.001	Adapterprofil	1	-	-	-	-			
77	3								18.2	5964328.001	Spannelement	1	-	-	-	-	R		
78	3								17.2	5964331.001	Querträger	1	-	-	-	-	R		
79				6					59.2	5964336.001	Halter	1	-	-	-	-	R		
80				6					110.2	5964337.001	Platte	1	-	-	-	-	R		
81				6					52.2	5964343.001	Anschlag	1	-	-	-	-	O		
82								9	100.1	5964347.001	Winkel	1	-	-	-	-	A/L		
83				6					64	5964349.001	Anschlag	1	-	-	-	-			
84								9	100.3	5964357.001	Winkel	1	-	-	-	-	B/L		
85								9	100.5	5964358.001	Winkel	1	-	-	-	-	C/L		
86				6					53.2	5964364.001	Anschlag	1	-	-	-	-	C		
87	3								3	5964367.001	Rändelschraube	1	-	-	-	-			
88								9	98.1	5964373.001	Energiekette	1	-	-	-	-	A		
89								9	98.2	5964374.001	Energiekette	1	-	-	-	-	B		
90								9	98.3	5964375.001	Energiekette	1	-	-	-	-	C		
91								9	100.2	5964396.001	Winkel	1	-	-	-	-	A/R		
92								9	100.4	5964398.001	Winkel	1	-	-	-	-	B/R		
93								9	100.6	5964402.001	Winkel	1	-	-	-	-	C/R		
94	3								11.1	5964429.001	Platte	1	-	-	-	-	L		
95	3								11.2	5964438.001	Platte	1	-	-	-	-	R		
96								9	104.1	5964440.001	Abdeckung	1	-	-	-	-	A/L		
97								9	103	5964443.001	Bolzen	1	-	-	-	-	A		
98								9	104.2	5964451.001	Abdeckung	1	-	-	-	-	A/R		
99								9	104.4	5964453.001	Abdeckung	1	-	-	-	-	B/R		
100			5					9	41.1	5964454.001	Sensor	1	-	-	-	-	A		
101								9	104.3	5964483.001	Abdeckung	1	-	-	-	-	B/L		
102								9	104.5	5964484.001	Abdeckung	1	-	-	-	-	C/L		
103								9	104.6	5964485.001	Abdeckung	1	-	-	-	-	C/R		
104								9	101	5964489.001	Rändelmutter	1	-	-	-	-	B		
105			5		7				42.1	5964490.001	Sensor	1	-	-	C	D	A		
106			5					9	41.2	5964494.001	Sensor	1	-	-	C	D	B		
107			5					9	41.3	5964495.001	Sensor	1	-	-	C	D	C		
108			5					9	45.1	5964590.001	Kabel	1	-	-	C	D	A		
109			5					9	45.2	5964591.001	Kabel	1	-	-	C	D	B		
110			5					9	45.3	5964592.001	Kabel	1	-	-	C	D	C		
111			5		7				42.2	5964594.001	Sensor	1	-	-	C	D	B/C		
112	3								4	5965963.001	Stellschraube	1	-	-	-	-			

VPE Verpackungseinheit

Bemerkungen

L Links

M1 Appl. nach unten / horizontal

EE Ersatzteil - Empfehlung

R Rechts

M2 Appl. nach oben

A - Verschleißteile und Zubehör

A 200

O Option

B - empfohlene Baugruppen für schnelle Reparatur

B 300

C - empfohlene Ersatzteile für Händler

C 400

D - empfohlene Ersatzteile für Zentrallager

D Hub nach Hinten

E Hub nach Vorn

lfd.Nr.	Abbildung/Seite					Nr.	Artikel-Nr.	Bezeichnung	VPE	EE				Bemerkung	Serien-Nr.	
															von	bis
113			6			109	5965966.001	Schlitten	1	-	-	-	-			
114	4					23	5966414.001	Druckminderventil	1	-	-	-	-	O		
115		5				49	5966417.001	Halter	1	-	-	-	-			
116		5		7		43.1	5966437.001	Sensor	1	-	-	C	D	A		
117		5		7		43.2	5966442.001	Sensor	1	-	-	C	D	B		
118		5			9	97	5966443.001	Sensor	1	-	-	C	D	B/C		
119	4				9	26	5966460.001	Schlauch Ø4	2m	-	B	C	D			
120	4					29	5966463.001	Schlauch Ø4	2m	-	B	C	D			
121	4				9	28	5966464.001	Schlauch Ø6	2m	-	B	C	D			
122	4	5				25	5966465.001	Schlauch Ø8	2m	-	B	C	D			
123	4			7		27	5966466.001	Schlauch Ø4	2m	-	B	C	D			
124		5				50	5966514.001	EEPROM	1	-	-	-	-			
125				7		72.1	5966516.001	Winkel	1	-	-	-	-	L		
126					8	85.1	5966518.001	Schwenkarm	1	-	-	-	-	L		
127				7		78.1	5966520.001	Schwenkplatte	1	-	-	-	-	L		
128					8	83.1	5966521.001	Halter	1	-	-	-	-	L		
129				7		77	5966522.001	Anschlagplatte	1	-	-	-	-			
130				6		107.1	5966524.001	Stütze	1	-	-	-	-	L		
131				6		107.2	5966528.001	Stütze	1	-	-	-	-	R		
132	3					8.1	5966529.001	Scharnier	1	-	-	-	-	L		
133	3					7	5966530.001	Exzenter	1	-	-	-	-			
134	3					8.2	5966531.001	Scharnier	1	-	-	-	-	R		
135					8	85.2	5966953.001	Schwenkarm	1	-	-	-	-	R		
136				7		72.2	5966958.001	Winkel	1	-	-	-	-	R		
137					8	83.2	5966959.001	Halter	1	-	-	-	-	R		
138				7		78.2	5966961.001	Schwenkplatte	1	-	-	-	-	R		
139					8	92.1	5966963.001	Platte	1	-	-	-	-	D/E		
140		5			8	94.1	5966964.001	Sensor	1	-	-	-	-			
141		5			8	94.2	5970198.001	Sensor	1	-	-	-	-			
142		5				48.1	5971416.001	LP Applikatoranschlüsse	1	-	B	C	D	L		
143		5				48.2	5971417.001	LP Applikatoranschlüsse	1	-	B	C	D	R		
144					8	92.2	5972171.001	Platte	1	-	-	-	-	D/E		
145					8	88	5972692.001	Halter	1	-	-	-	-			
146				7		72.4	5972695.001	Winkel	1	-	-	-	-	E		
147				7		72.3	5979053.001	Winkel	1	-	-	-	-	D		
148				7		66	5979327.001	Adapter Schiene	1	-	-	-	-			
149				6		54.1	5979331.001	Führung mit Schlitten	1	-	-	-	-	A		
150				6		54.2	5979342.001	Führung mit Schlitten	1	-	-	-	-	B		
151				6		56.1	5979349.001	Platte	1	-	-	-	-	L		
152				6		53.1	5979353.001	Anschlag	1	-	-	-	-	A/B		
153				6		56.2	5979417.001	Platte	1	-	-	-	-	R		
154				6		52.1	5979483.001	Anschlag	1	-	-	-	-	O		
155					8	95	5987040.001	Schwenkplatte	1	-	-	-	-	L		

9 Verpackung

lfd.Nr.	Abbildung/Seite					Nr.	Artikel-Nr.	Bezeichnung	VPE	EE				Bemerkung	Serien-Nr.	
															von	bis
156							9109134.001	Verpackung	1	-	-	-	-			

VPE Verpackungseinheit

EE Ersatzteil - Empfehlung

A - Verschleißteile und Zubehör

B - empfohlene Baugruppen für schnelle Reparatur

C - empfohlene Ersatzteile für Händler

D - empfohlene Ersatzteile für Zentrallager

Bemerkungen

L Links

R Rechts

A 200

B 300

C 400

D Hub nach Hinten

E Hub nach Vorn

M1 Appl. nach unten / horizontal

M2 Appl. nach oben

O Option