

Kabelkennzeichnung

Schrumpfschläuche

Fahnenetiketten

Wicketiketten

Etikettendrucker EOS 2, EOS 5

zum einseitigen Bedrucken endlos flachgepresster Schrumpfschläuche



EOS2 ist der Kompakte bei wenig Platz auf der Arbeitsfläche, EOS5 nimmt Etikettenrollen bis Durchmesser 203 mm auf.

Mit dem Perforationsmesser werden Endlosschrumpfschläuche perforiert, um diese anschließend von Hand zu trennen. Zusätzlich können sie auch geschnitten werden. Für den Materialwechsel ist das Messer abschwenkbar.



Weitere Informationen unter
www.cab.de/eos

Etikettendrucker		EOS2	EOS5	
Materialführung im Drucker		zentriert		
Druckprinzip		Thermotransfer		
Druckauflösung	dpi	300	300	
Druckgeschwindigkeit	bis mm/s	150	150	
Druckbreite	bis mm	105,7	105,7	
Konfektionierung Rollendurchmesser		bis mm	152	203
Kerndurchmesser		mm	38,1 - 76	

Perforationsmesser			
Perforieren Stegabstand / Stegbreite		mm	2,5 / 0,8
Material	Breite	mm	45
	Dicke	bis mm	1,1
Schnittlänge		ab mm	10
Durchlasshöhe Material		bis mm	2,5

Pos.		Artikel-Nr.	Benennung
1.1		5978202	Etikettendrucker EOS 2/300
		5965910	Perforationsmesser EOS 2
1.2		5978212	Etikettendrucker EOS 5/300
		5969891	Perforationsmesser EOS 5

Etikettendrucker SQUIX 4M

zum einseitigen Bedrucken endlos flachgepresster oder konfektionierter Schrumpfschläuche



Ob im Stand-alone-Einsatz, als PC-Anwendung oder im Netzwerk – die Drucker sind jeder Anforderung gewachsen.


Mit dem Perforationsmesser werden Endlosschrumpfschläuche perforiert, um diese anschließend von Hand zu trennen. Zusätzlich können sie auch geschnitten werden.



Weitere Informationen unter
www.cab.de/squix

Etikettendrucker		SQUIX 4M		
Materialführung im Drucker		zentriert		
Druckprinzip		Thermotransfer		
Druckauflösung	dpi	300	600	
Druckgeschwindigkeit	bis mm/s	300	150	
Druckbreite	bis mm	105,7	105,7	
Konfektionierung Rollendurchmesser		bis mm	205	
Kerndurchmesser		mm	38,1 - 76	

Perforationsmesser			PSQ 403
Perforieren Stegabstand / Stegbreite		mm	2,5 / 0,4
Anzahl Stege			6
Material	Breite	bis mm	114
	Dicke	bis mm	1,5
Schnittlänge		ab mm	10
Durchlasshöhe Material		bis mm	2,0

Pos.		Artikel-Nr.	Benennung
1.3		5977010.659	Etikettendrucker SQUIX 4/300M mit Perforationsmesser PSQ 403
		5977011.659	Etikettendrucker SQUIX 4/600M mit Perforationsmesser PSQ 403

Etikettendrucker XD Q

zum beidseitigen Bedrucken endlos flachgepresster oder konfektionierter Schrumpfschläuche



Sie bedrucken auf beiden Seiten flachgepresste Schrumpfschläuche, endlos oder konfektioniert.

Die Heizenergie ist für jeden Druckkopf separat einstellbar. Bei Bedarf können Etiketten auch einseitig bedruckt werden.

Mit dem Perforationsmesser werden Endlosschrumpfschläuche perforiert, um diese anschließend von Hand zu trennen. Zusätzlich können sie auch geschnitten werden.



Weitere Informationen unter
www.cab.de/xdq

Etikettendrucker	XD Q4/300	XD Q4.2/600
Materialführung im Drucker	zentriert	
Druckprinzip	Thermotransfer	
Druckauflösung dpi	300	600
Druckgeschwindigkeit bis mm/s	150	100
Druckbreite bis mm	105,7	54,1
Konfektionierung		
Rollendurchmesser bis mm	300	
Kerndurchmesser mm	38,1 - 76	

Perforationsmesser	PSQ 403	
Perforieren Stegabstand / Stegbreite mm	2,5 / 0,4	
Anzahl Stege	6	
Material Breite bis mm	114	
Dicke bis mm	1,1	
Schnittlänge ab mm	10	
Durchlasshöhe Material bis mm	2,0	

Pos.	Artikel-Nr.	Benennung
1.4	6011501	Etikettendrucker XD Q4/300 mit Perforationsmesser PSQ 403
	6011506	Etikettendrucker XD Q4.2/600 mit Perforationsmesser PSQ 403

Lieferumfänge, Aussehen und technische Daten entsprechen den zum Zeitpunkt der Drucklegung vorhandenen Kenntnissen. Änderungen sind vorbehalten.



Etikettiersystem HERMES Q4L mit Fahnenapplikator 4712

Rundmaterialien wie Kabel, Schläuche, Rohre etc. lassen sich präzise etikettieren. Dabei wird das Etikett zuerst an den Enden präzise verklebt und erst anschließend an das Rundmaterial angepresst.

Der Stempel ist vor der Spendeante positioniert. Das Etikett wird während des Druckens übernommen. Ein Hubzylinder bringt es auf die Etikettierposition.

Mit dem weiteren Zylinder wird das Etikett über eine Kurvensteuerung um das Rundmaterial geführt.

Die Länge des Hubzylinders bestimmt den Abstand von der Spendeante zum Produkt.



Etikettendrucker mit integriertem UHF-RFID-Modul



Weitere Optionen und Zubehör unter www.cab.de/hermesq

Fahnenapplikator		4712L-300	
Produkt	Durchmesser	mm	3 - 16
Etiketten	Breite	mm	50 ¹⁾ - 100
	Höhe	mm	10 - 50
	Material		PET
Produkt während der Etikettierung		in Ruhe	
Etikettierung auf das Produkt	von oben		■
	von unten		■
	vertikal gedreht: 0 - 180° im Uhrzeigersinn; andere auf Anfrage		
	von der Seite		■
Produktgröße		fest	
Produktabstand zur Geräteunterkante bei Zylinderhub 300	min. mm		70
	bis mm		260
Eintauchtiefe Zange	mm		55
Versatz P	bis mm		1,0 ²⁾
Druckluft	bar		4,5
Taktrate nur Drucken und Etikettieren ³⁾ ca. Etiketten/min.			15

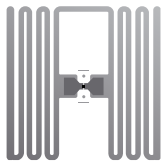
¹⁾ Bei Etikettenbreiten 50 bis 58 mm ist ein Abstandhalter notwendig.

²⁾ abhängig von der Etikettenqualität

³⁾ ermittelt bei Druckgeschwindigkeit 100 mm/s

Etikettendrucker HERMES		Q4L	
Materialführung im Drucker		linksbündig	
Druckprinzip		Thermotransfer	
Druckauflösung	dpi	300	600
Druckgeschwindigkeit	bis mm/s	200	100
Druckbreite	bis mm	105,7	105,7
Konfektionierung Rollendurchmesser bis mm		205 / 305	
	Kerndurchmesser mm	76	

Pos.	Artikel-Nr.	Benennung
1.1	6010005	Etikettendrucker HERMES Q4L/300-2
	6010006	Etikettendrucker HERMES Q4L/600-2
	6010013	Etikettendrucker HERMES Q4L/300-3
	6010014	Etikettendrucker HERMES Q4L/600-3
2.1	5971815	Fahnenapplikator 4712L-300

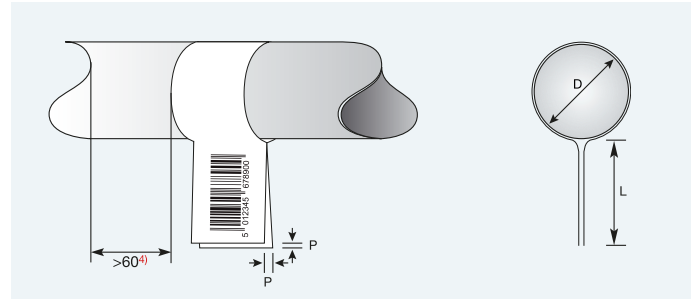


UHF-RFID-Tags
in Vorbereitung

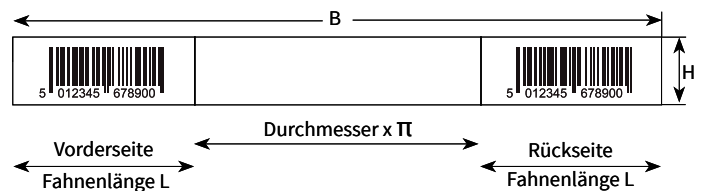
Fahnenetiketten

Für prozesssichere Verarbeitung sind die Obermaterialien und der Kleber speziell für Fahnenetiketten entwickelt.

Das Etikett umschließt das Produkt vollständig. Die verklebte Fahne bleibt dauerhaft geschlossen.



⁴⁾ Fahne am Produkt benötigt an einer Seite >60 mm Freiraum



Artikel-Nr.	D1 min. mm	Fahne L mm	D2 max. mm	Fahne L mm	Etiketten- breite B mm	Etiketten- höhe H mm	Etiketten / Rolle Stück bei Ø bis 205	Transferfolie R71 Breite min. mm
5775266	3	20	9,5	10,0	50	30	4.000	55
5770196	3	25	12,5	10,0	60	10	10.000	65
5706033	3	30	15,5	10,0	70	15	7.500	76
5771850	3	35	16,0	14,5	80	25	5.000	110
5773089	3	45	16,0	24,5	100	18	6.000	110
5771775	3	45	16,0	24,5	100	45	3.000	110

Die Etiketten werden auftragsbezogen gefertigt. In der Tabelle sind Beispiele vorhandener Stanzwerkzeuge aufgeführt. Weitere Etikettengrößen und -farben auf Anfrage

Material	PET halogenfrei weiß
Dicke	40 µm
Kleber	permanent haftend
Temperatur	-80 °C bis 150 °C
Einsatz	Innen- und Außenbereich
Beständig	gegen Wasser, Schmutz, Benzin, Öle, Alkohol, Reinigungsmittel, UV-Licht
Brennbarkeit	selbstlöschend nach VTM-0
Konfektionierung Rolle	Außendurchmesser bis 305 mm Kerndurchmesser 76 mm



Transferfolien

Artikel-Nr.	VPE 1 Rolle	VPE 2 Rollen im Karton	Breite mm	Länge m
5557402.133	1	10	55	360
5557403.133	1	10	65	360
5557404.133	1	10	76	360
5557405.133	1	10	110	360

Material Harz R71, schwarz, Farbseite innen

Wickelapplikator WICON

Mit dem Wickelapplikator werden zylindrische Körper wie Einzeladern, Litzen, Kabel, Schläuche, Rohre oder Rundstäbe mit einem Durchmesser von 2 – 16 mm gekennzeichnet.

Das Beschriftungsfeld wird mit dem transparenten Schutzlaminat umwickelt und damit dauerhaft vor Verschmutzung und Abrieb geschützt.

Das Produkt wird horizontal eingelegt und durch die Zentrierblenden positioniert.

Für das Bedrucken und Etikettieren gibt es folgende Möglichkeiten

1. Einzelprodukte von Hand einlegen
Die Zentrierblenden positionieren das Produkt.
Der Start wird automatisch nach dem Einlegen ausgeführt.
2. Einzelprodukte durch einen Roboter einlegen
Die Zentrierblenden erfassen das Produkt.
Der Start erfolgt über eine Daten- oder IO-Schnittstelle.
3. Endlosprodukte mit automatischer Zuführung und Positionierung
Die Zentrierblenden bleiben durch ein Spreizelement geöffnet. Das Produkt wird durch das Zentrum geführt.
Der Start erfolgt über eine Daten- oder IO-Schnittstelle.

Entsprechend dem Produktdurchmesser und der Etikettenlänge wird die Anzahl der notwendigen Wicklungen berechnet. Die Zykluszeit beträgt dabei 1,8 – 6 Sekunden.

Während des Wickelns ist die Einlege- und Entnahmeöffnung durch einen Fingerschutz geschlossen. Für die Anwendung ist ein Drucker mit zentrierter Materialführung und einer schmalen Druckwalze erforderlich.

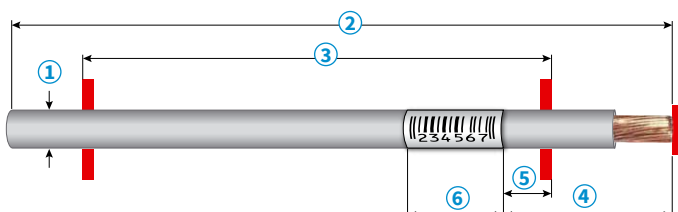
Das Bedrucken des Schriftfeldes auf dem Etikett kann mit der Software cablabel S3 ab Version 1.4.0.5 vorgenommen werden. Vorinstallierte Musteretiketten dazu finden Sie unter www.cab.de/cablabel



Zum einfachen Wechseln der Etikettenrolle oder der Transferfolie wird der Wickelapplikator abgeschwenkt. Störungen am Wickelkopf, zum Beispiel durch Etikettenstau, können nach dem Öffnen der Servicetür beseitigt werden.

Wickelapplikator		WICON	
①	Produktdurchmesser	mm	2,0 - 16,0
②	Produktlänge	mm	ab 134
③	Abstand Zentrierblende links-rechts	mm	124
④	Produktlänge Etikettenrand bis Anschlag	mm	25 - 120
⑤	Abstand Etikettenrand - Zentrierblende	mm	12,7
	Durchbiegung auf 124 mm Länge	max. mm	1
⑥	Etiketten Breite	mm	12,7 - 50,8
	Höhe	mm	19,1 - 70,0
Applikator	Zykluszeit drucken-applizieren oder applizieren-drucken	s	1,8 - 6
	Anzahl Wicklungen		2 - 10
	Wickelgeschwindigkeit	u/sec	3,0
	Anrollgeschwindigkeit der Wickelgeschwindigkeit	%	10 bis 100
Start	automatisch nach dem Einlegen des Produkts von Hand oder über Datenschnittstelle oder über I/O-Schnittstelle		

① 1,5 mm Durchmesser nach Bemusterung und Freigabe



Etikettendrucker		SQUIX 4/MP	
Materialführung im Drucker		zentriert	
Druckprinzip		Thermotransfer	
Druckauflösung	dpi	300	600
Druckgeschwindigkeit	bis mm/s	200	150
Druckbreite	bis mm	105,7	
Konfektionierung Rollendurchmesser	bis mm	205	
Kerndurchmesser	mm	76	

Pos.	Artikel-Nr.	Benennung
1.1	5977007	Etikettendrucker SQUIX 4/300MP
	5977008	Etikettendrucker SQUIX 4/600MP
2.1	5988000	Wickelapplikator WICON im Beipack - Druckwalze DR4-M60 - WICON-Spendekante



Wicketketten WL

Die Etiketten können an der Spendeckante des Druckers von Hand abgenommen oder mit dem Wickelapplikator direkt auf das Produkt appliziert werden.

Die Materialeigenschaften der cab Wicketketten und die Fertigungsmethode sind auf das automatisierte Etikettieren mit WICON abgestimmt. Mit dem Vor- und Nachspannband werden alle Wicketketten vom ersten bis zum letzten präzise appliziert. Mit Fremdetiketten gibt cab keine Funktionsgarantie.

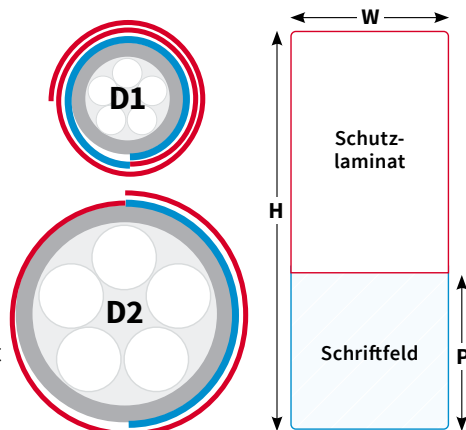
Die Oberflächen der Produkte müssen sauber und frei von Gleitmitteln sein.

Rundumschreibung

Bis zum Durchmesser **D1** umschließt das Schriftfeld den Produktumfang. Bei kleineren Durchmessern wird das Schriftfeld teilweise überdeckt.

Teilbeschriftung

Bis zum Durchmesser **D2** umschließt das Schutzlaminat das Schriftfeld.



Artikel-Nr.	Schriftfeld	Produkt Ø			Etikettenbreite W mm	Etikettenhöhe H mm	Schriftfeld Höhe P mm	Etiketten / Rolle Stück	VPE 1 Rolle	VPE 2 Rollen im Karton
		D min. mm	D1 mm	D2 mm						
5780138.130	weiß	2,0*	2,0	4,0	12,7	19,1	6,4	7.450	1	20
5780139.130	weiß	2,0*	2,0	4,0	25,4	19,1	6,4	7.450	1	20
5780140.130	weiß	2,0*	3,0	5,0	25,4	25,4	9,5	5.800	1	20
5780145.130	weiß	2,0	4,0	6,0	25,4	31,8	12,7	4.750	1	20
5780146.130	weiß	2,0	4,0	8,0	12,7	38,1	12,7	4.000	1	20
5780147.130	weiß	2,0	4,0	8,0	19,1	38,1	12,7	4.000	1	20
5780148.130	weiß	2,0	4,0	8,0	25,4	38,1	12,7	4.000	1	20
5780149.130	weiß	2,0	4,0	8,0	50,8	38,1	12,7	4.000	1	10
5780150.130	weiß	3,0	6,0	12,0	25,4	57,2	19,1	2.750	1	20
5780151.130	weiß	3,0	6,0	14,0	25,4	63,5	19,1	2.450	1	20
5780153.130	weiß	3,0	6,0	14,0	38,1	63,5	19,1	2.450	1	10
5780154.130	weiß	5,0	6,0	16,0	25,4	70,0	19,1	2.250	1	20
5780155.130	weiß	5,0	6,0	16,0	50,8	70,0	19,1	2.250	1	10

*1,5 mm Durchmesser nach Bemusterung und Freigabe

Weitere Größen, Farben und halogenfreie Etiketten auf Anfrage

Transferfolien

Mit einer Rolle Transferfolie können zwei Rollen Wicketketten bedruckt werden.



Artikel-Nr.	Breite mm	Länge m	VPE 1 Rolle	VPE 2
				Rollen im Karton
5557402.133	55	360	1	10

Material Harz R71, schwarz, Farbseite innen

Material
Dicke
Kleber
Appliziertemperatur
Servicetemperatur

Einsatz
Beständig

Zulassung
Konfektionierung Rolle

PVC (Vinyl)
80 µm
permanent haftend
+15 °C bis +35 °C
-40 °C bis +80 °C
bei relativer Luftfeuchte 60% bis 85%
Innen- und Außenbereich
gegen Wasser, Schmutz, Benzin,
Öle, Alkohol, Reinigungsmittel,
UV-Licht
UL 969A – UL File Number MH66033
Außendurchmesser bis 205 mm
Kerndurchmesser 76 mm

Lieferumfänge, Aussehen und technische Daten entsprechen den zum Zeitpunkt der Drucklegung vorhandenen Kenntnissen. Änderungen sind vorbehalten.

Deutschland
cab Produkttechnik GmbH & Co KG
Karlsruhe
Tel. +49 721 6626 0
www.cab.de

Frankreich
cab Technologies S.à.r.l.
Niedermodern
Tel. +33 388 722501
www.cab.de/fr

USA
cab Technology, Inc.
Chelmsford, MA
Tel. +1 978 250 8321
www.cab.de/us

Mexiko
cab Technology, Inc.
Juárez
Tel. +52 656 682 4301
www.cab.de/es

Taiwan
cab Technology Co., Ltd.
Taipeh
Tel. +886 (02) 8227 3966
www.cab.de/tw

China
cab (Shanghai) Trading Co., Ltd.
Shanghai
Tel. +86 (021) 6236 3161
www.cab.de/cn

Singapur
cab Singapore Pte. Ltd.
Singapur
Tel. +65 6931 9099
www.cab.de/en

Südafrika
cab Technology (Pty) Ltd.
Randburg
Tel. +27 11 886 3580
www.cab.de/za

cab // 820 Vertriebs- und Servicepartner in über **80** Ländern

