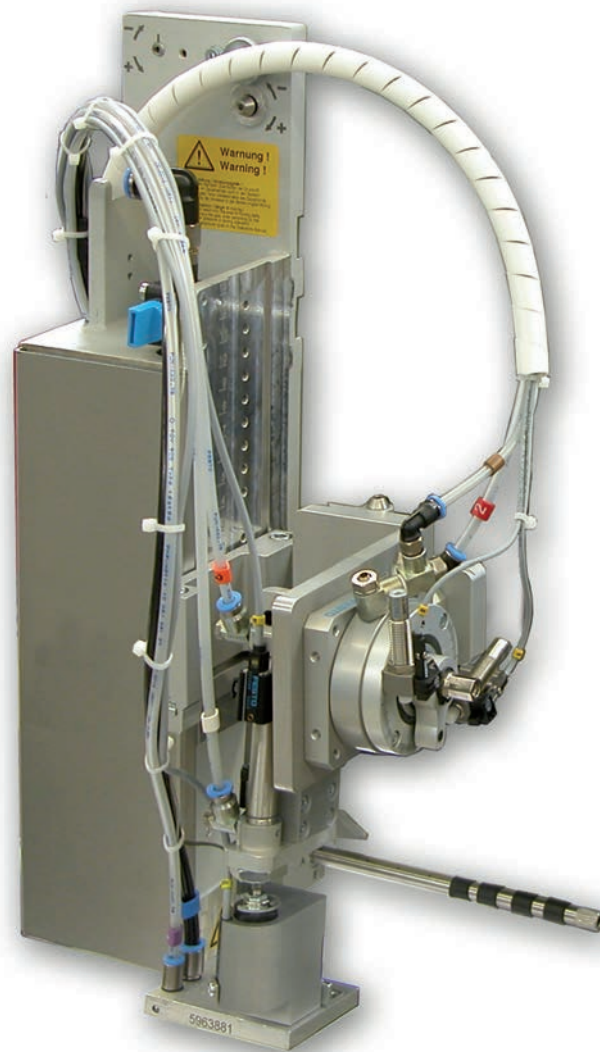


Ersatzteilliste



Schwenk-Applikator

3214

Familie	Typ
Schwenk-Applikator	3214

Ausgabe: 07/2021 - Art.-Nr. 9003703

Urheberrecht

Diese Dokumentation sowie Übersetzungen hiervon sind Eigentum der cab Produkttechnik GmbH & Co KG.

Das Reproduzieren, Verarbeiten, Vervielfältigen oder Verbreiten im Ganzen oder in Teilen zu anderen Zwecken als der Verfolgung der ursprünglichen bestimmungsgemäßen Verwendung erfordert die vorherige schriftliche Genehmigung der cab.

Redaktion

Bei Fragen oder Anregungen bitte an cab Produkttechnik GmbH & Co KG Adresse Deutschland wenden.

Aktualität

Durch die ständige Weiterentwicklung der Geräte können Abweichungen zwischen der Dokumentation und dem Gerät auftreten.

Die aktuelle Ausgabe ist zu finden unter www.cab.de.

Geschäftsbedingungen

Lieferungen und Leistungen erfolgen zu den Allgemeinen Verkaufsbedingungen der cab.

Inhaltsverzeichnis

1	Trägerbaugruppe	3
2	Pneumatik Trägerbaugruppe	4
3	Elektronik Trägerbaugruppe	5
4	Schwenkantrieb / Führung X	6
5	Zylinderbaugruppe X	7
6	Ersatzteilregister	8
7	Verpackung / Zubehör	10

Deutschland
cab Produkttechnik GmbH & Co KG
Karlsruhe
Tel. +49 721 6626 0
www.cab.de

USA
cab Technology, Inc.
Chelmsford, MA
Tel. +1 978 250 8321
www.cab.de/us

Taiwan
cab Technology Co., Ltd.
Taipeh
Tel. +886 (02) 8227 3966
www.cab.de/tw

China
cab (Shanghai) Trading Co., Ltd.
Guangzhou
Tel. +86 (020) 2831 7358
www.cab.de/cn

Frankreich
cab Technologies S.à.r.l.
Niedermodern
Tel. +33 388 722501
www.cab.de/fr

Mexiko
cab Technology, Inc.
Juárez
Tel. +52 656 682 4301
www.cab.de/es

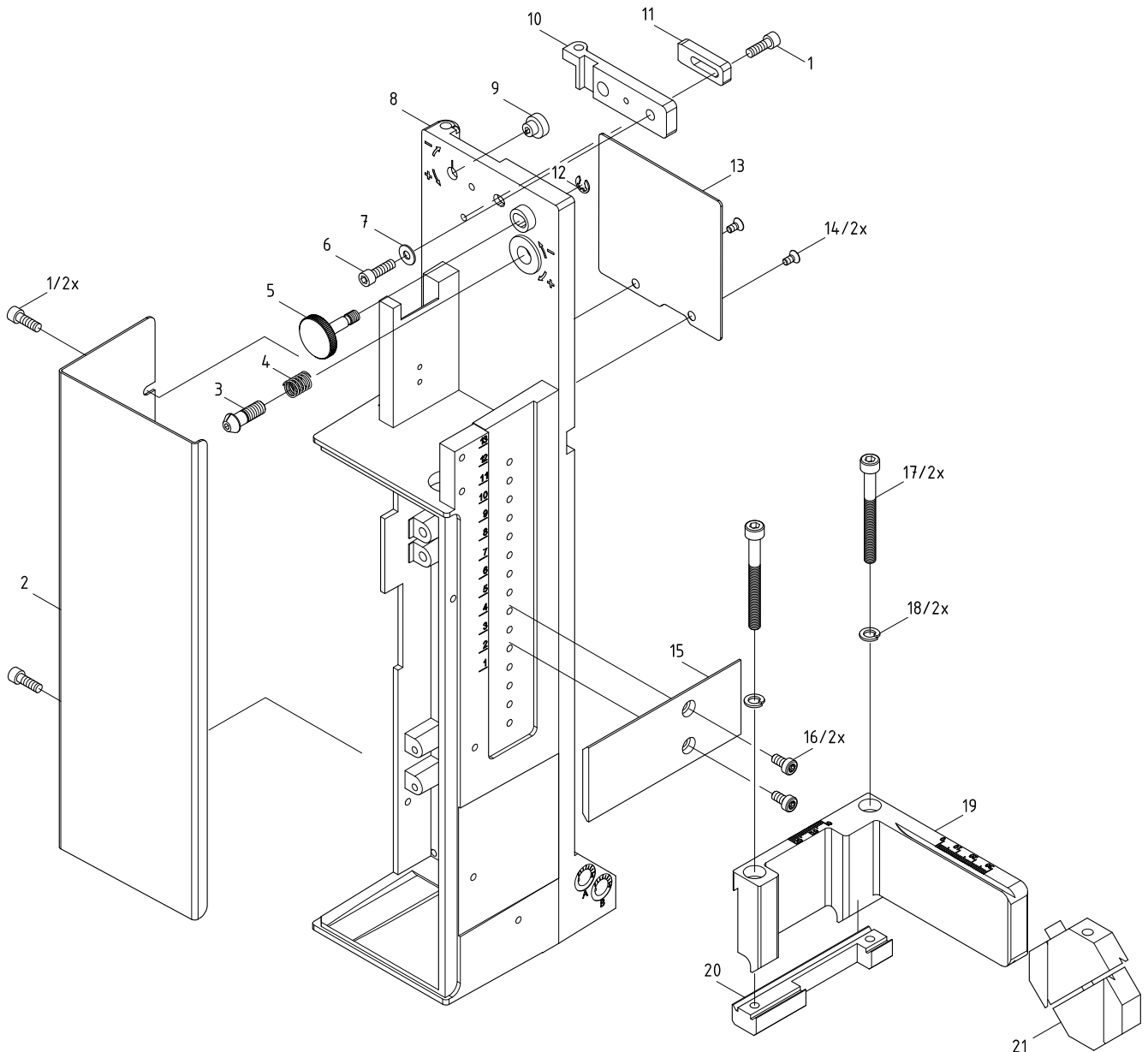
China
cab (Shanghai) Trading Co., Ltd.
Shanghai
Tel. +86 (021) 6236 3161
www.cab.de/cn

Südafrika
cab Technology (Pty) Ltd.
Randburg
Tel. +27 11 886 3580
www.cab.de/za

Nr.	Art.-Nr.	Benennung	VPE	Bem.	Serien-Nr.	
					von	bis
1	5902489.001	Schraube DIN7984-M4x8	10			
2	5964129.001	Deckel	1			
3	5965963.001	Stellschraube	1			
4	5904544.001	Druckfeder	10			
5	5964367.001	Rändelschraube	1			
6	5902241.001	Schraube DIN7984-M4x10	10			
7	5903003.001	Scheibe DIN125-A4,3	10			
8.1	5964036.001	Trägerplatte	1	L		
8.2	5964185.001	Trägerplatte	1	R		
9	5966530.001	Exzenter	1			
10.1	5966529.001	Scharnier	1	L		
10.2	5966531.001	Scharnier	1	R		
11	5964090.001	Riegel	1			

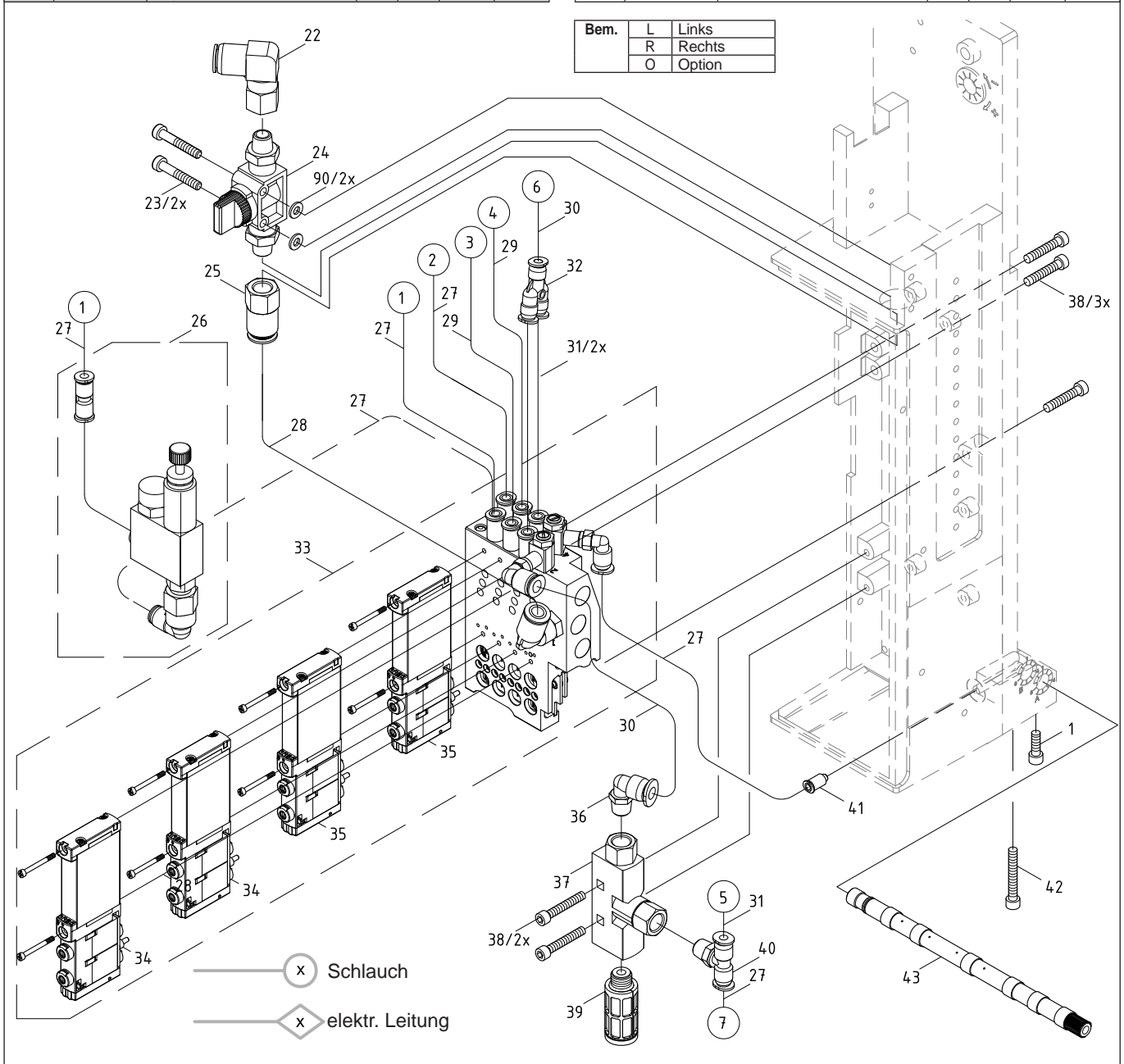
Nr.	Art.-Nr.	Benennung	VPE	Bem.	Serien-Nr.	
					von	bis
12	5903525.001	Sicherungsscheibe DIN6799-4	10			
13.1	5964429.001	Platte	1	L		
13.2	5964438.001	Platte	1	R		
14	5902021.001	Schraube DIN7991-M3x6	10			
15	5964199.001	Adapterprofi	1			
16	5902837.001	Schraube DIN7984-M4x8	10			
17	5902167.001	Schraube DIN912-M5x50	10			
18	5903061.001	Federring DIN127-B5	10			
19.1	5964331.001	Querträger	1	L		
19.2	5964312.001	Querträger	1	R		
20.1	5964328.001	Spannelement	1	L		
20.2	5964310.001	Spannelement	1	R		
21	5964062.001	Verbinder	1			

Bem.	L	Links
	R	Rechts



Nr.	Art.-Nr.	Benennung	VPE	Bem.	Serien-Nr.	
					von	bis
1	5902489.001	Schraube DIN7984-M4x8	10			
22	5905285.001	L-Steckverschraubung	1			
22	5905285.001	L-Steckverschraubung	1			
23	5902863.001	Schraube DIN7984-M4x25	10			
23	5902863.001	Schraube DIN7984-M4x25	10			
24	5905284.001	Absperrventil	1			
24	5905284.001	Absperrventil	1			
25	5906842.001	Steckverschraubung	1			
25	5906842.001	Steckverschraubung	1			
26	5966414.001	Druckminderventil	1	O		
27	5966460.001	Schlauch Ø4	2m			
28	5966465.001	Schlauch Ø8	2m			
29	5966466.001	Schlauch Ø4	2m			
30	5966464.001	Schlauch Ø6	2m			
31	5966463.001	Schlauch Ø4	2m			
32	5905972.001	Y-Steckverbindung	1			
33.1	5976156.001	Ventilblock	1	L		
33.2	5976157.001	Ventilblock	1	R		
34	5907428.001	Magnetventil	1			

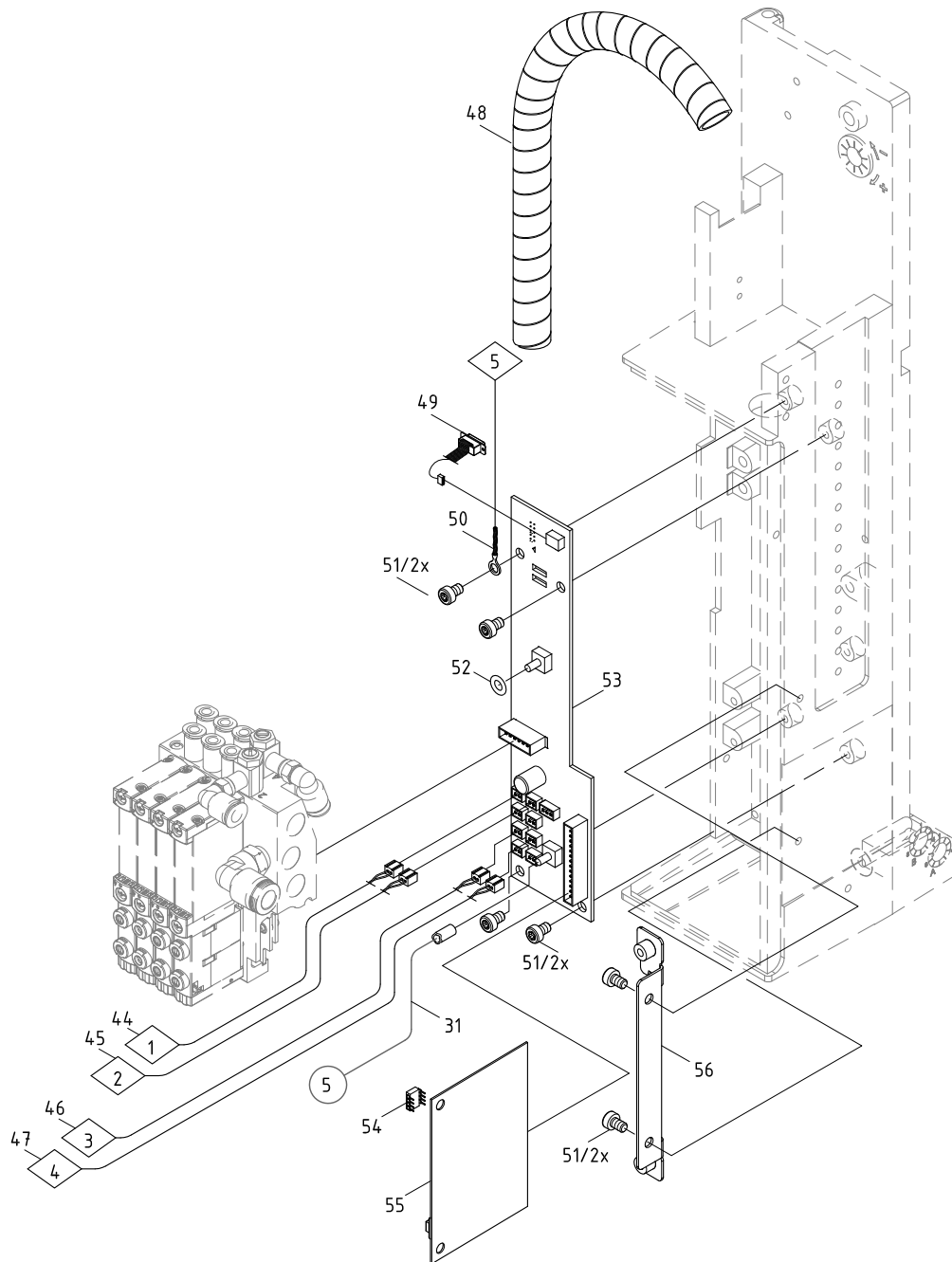
Nr.	Art.-Nr.	Benennung	VPE	Bem.	Serien-Nr.	
					von	bis
35	5907429.001	Magnetventil	1			
36	5906914.001	L-Steckverschraubung	1			
36	5906914.001	L-Steckverschraubung	1			
37	5906844.001	Vakuumsaugdüse	1			
37	5906844.001	Vakuumsaugdüse	1			
38	5902862.001	Schraube DIN7984-M4x20	10			
38	5902862.001	Schraube DIN7984-M4x20	10			
38	5902862.001	Schraube DIN7984-M4x20	10			
38	5902862.001	Schraube DIN7984-M4x20	10			
39	5905257.001	Schalldämpfer	1			
39	5905257.001	Schalldämpfer	1			
40	5906915.001	T-Steckverschraubung	1			
40	5906915.001	T-Steckverschraubung	1			
41	5905283.001	Steckverschraubung	1			
41	5905283.001	Steckverschraubung	1			
42	5902420.001	Schraube DIN7984-M4x20	10			
43.1	5964277.001	Blasrohr 2"	1			
43.2	5964095.001	Blasrohr 4"	1			
90	5903089.001	Passscheibe DIN988-4x8x1,0	10			15637





Nr.	Art.-Nr.	Benennung	VPE	Bem.	Serien-Nr.	
					von	bis
31	5966463.001	Schlauch Ø4	2m			
44	5966556.001	Sensor	1			
45	5966557.001	Sensor	1			
46	5966558.001	Sensor	1			
47	5966559.001	Sensor	1			
48	5901612.001	Spiralschlauch	1			
49	5955586.001	Kabel	1			
50	5964590.001	Kabel	1			

Nr.	Art.-Nr.	Benennung	VPE	Bem.	Serien-Nr.	
					von	bis
51	5902571.001	Schraube DIN7984-M4x6	10			
51	5902571.001	Schraube DIN7984-M4x6	10			
52	5906943.001	Dichtring	10			
53.1	5971416.001	LP Applikatoranschlüsse	1	L		
53.2	5971417.001	LP Applikatoranschlüsse	1	R		
54	5966570.001	EEPROM	1			
55	5955575.001	LP Etikettiersteuerung	1			
56	5966417.001	Halter	1			

Bem.	L	Links
	R	Rechts

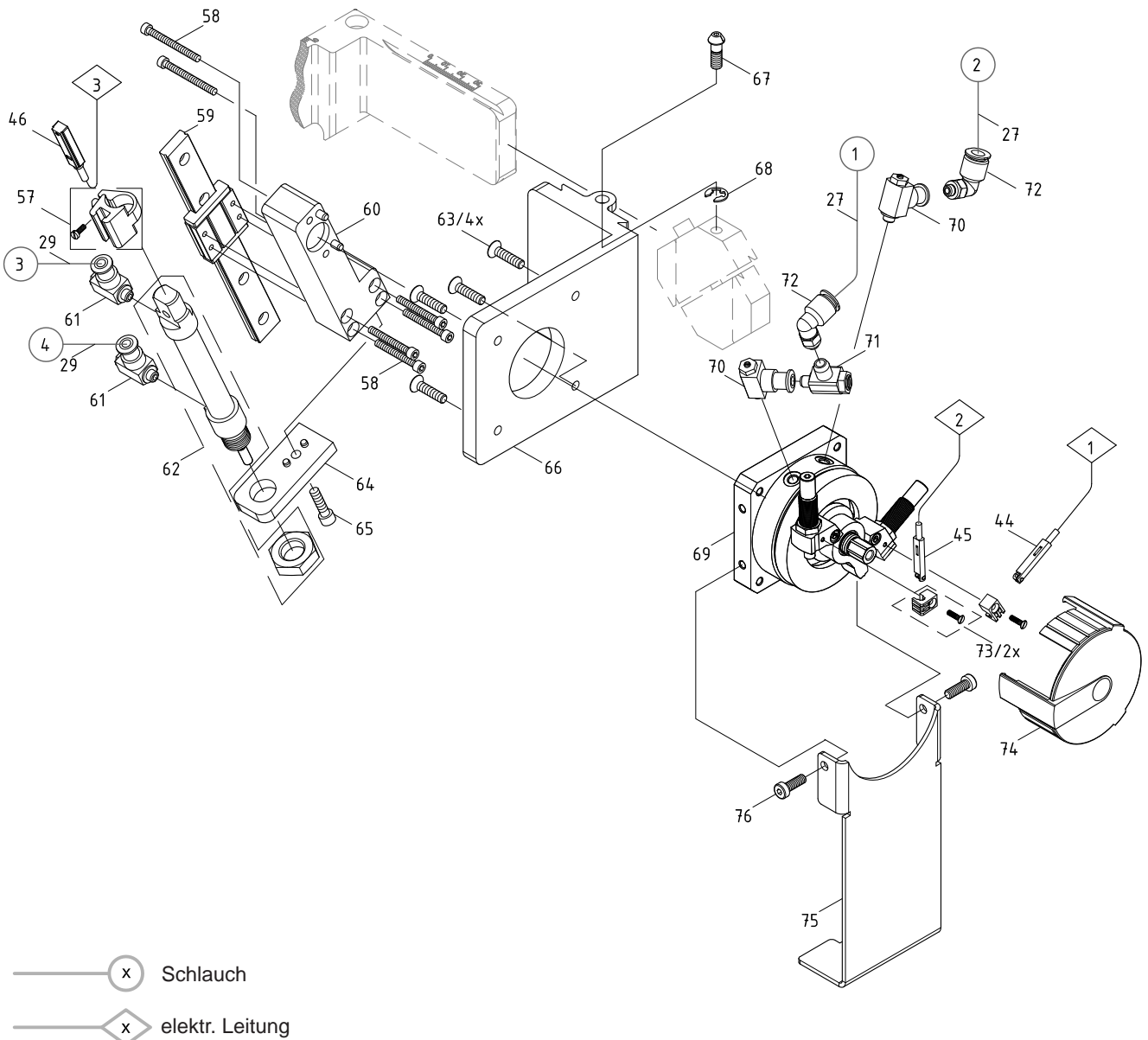


 Schlauch
 elektr. Leitung

Nr.	Art.-Nr.	Benennung	VPE	Bem.	Serien-Nr.	
					von	bis
27	5966460.001	Schlauch Ø4	2m			
29	5966466.001	Schlauch Ø4	2m			
44	5966556.001	Sensor	1			
45	5966557.001	Sensor	1			
46	5966558.001	Sensor	1			
57	5906646.001	Befestigungsschelle	1			
58	5902011.001	Schraube DIN912-M3x20	10			
59	5917932.001	Miniatur-Führung	1			
60.1	5966924.001	Schwenkarm	1	L		
60.2	5979277.001	Schwenkarm	1	R		
61	5906636.001	Drossel-Rückschlagventil	1			
62	5906645.001	Zylinder	1			
63	5902143.001	Schraube DIN7991-M4x16	10			
64	5966538.001	Halterung	1			

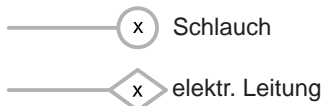
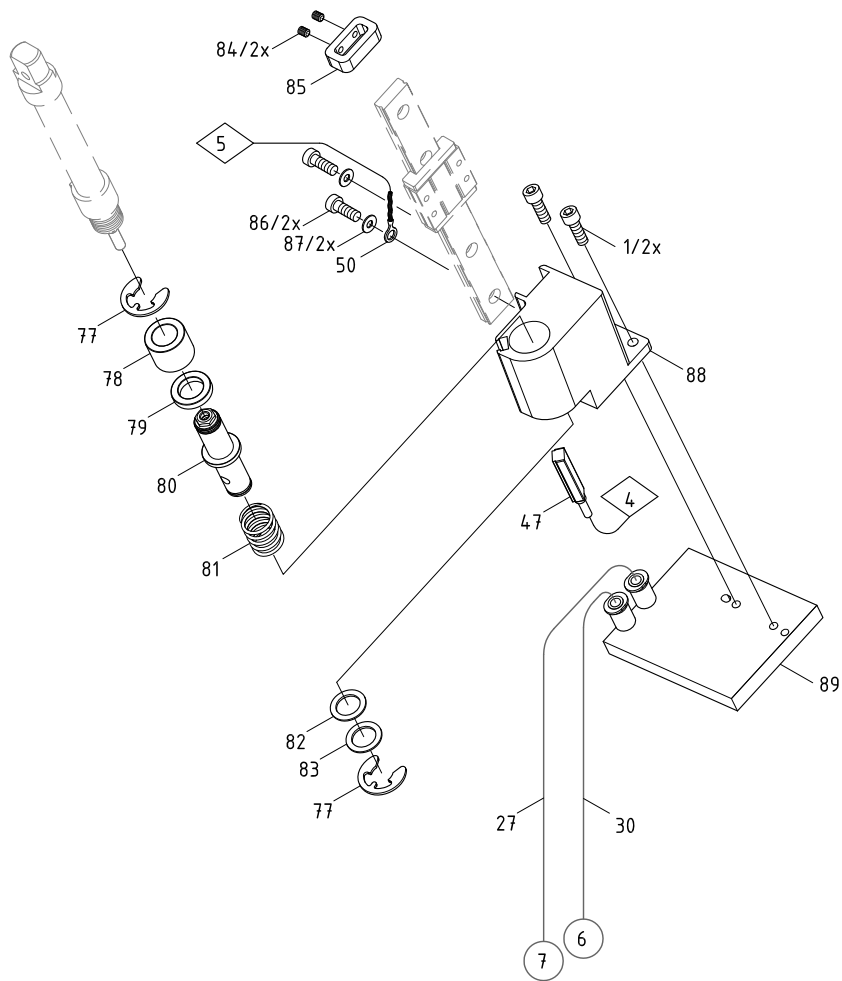
Nr.	Art.-Nr.	Benennung	VPE	Bem.	Serien-Nr.	
					von	bis
65	5902562.001	Schraube DIN7984-M4x14	10			
66.1	5966536.001	Justagewinkel	1	L		
66.2	5979282.001	Justagewinkel	1	R		
67	5964061.001	Stellschraube	1			
68	5903505.001	Sicherungsscheibe DIN6799-5	10			
69	5966923.001	Schwenkantrieb	1			
70	5905249.001	Drossel-Rückschlagventil	1			
71	5905470.001	Drossel-Rückschlagventil	1			
72	5905255.001	L-Steckverschraubung	1			
73	5907061.001	Sensorhalter	1			
74	5907066.001	Abdeckkappe	1			
75.1	5971533.001	Transportsicherung	1	L		
75.2	5979281.001	Transportsicherung	1	R		
76	5902358.001	Schraube DIN7984-M4x6	10			

Bem.	L	Links
	R	Rechts



Nr.	Art.-Nr.	Benennung	VPE	Bem.	Serien-Nr.	
					von	bis
1	5902489.001	Schraube DIN7984-M4x8	10			
27	5966460.001	Schlauch Ø4	2m			
30	5966464.001	Schlauch Ø6	2m			
47	5966559.001	Sensor	1			
50	5964590.001	Kabel	1			
77	5903510.001	Sicherungsscheibe DIN6799-9	10			
78	5941808.001	Buchse	1			
79	5905602.001	Ringmagnet	1			
80	5949191.001	Adapterbolzen	1			
81	5905096.001	Feder	5			
82	5521158.001	Scheibe	1			
83	5521157.001	Scheibe	1			
84	5904528.001	Gewindestift DIN913-M3x4	10			
85	5966918.001	Endanschlag	1			
86	5902010.001	Schraube DIN912-M3x10	10			
87	5903004.001	Scheibe DIN125-A3,2	10			
88.1	5966534.001	Stempelaufnahme	1	L		
88.2	5979283.001	Stempelaufnahme	1	R		
89		Stempel	1			

Bem.	L	Links
	R	Rechts



lfd.Nr.	Abbildung/Seite				Nr.	Artikel-Nr.	Bezeichnung	VPE	EE				Bemerkung	Serien-Nr.	
														von	bis
1				7	83	5521157.001	Scheibe	1	-	-	-	-			
2				7	82	5521158.001	Scheibe	1	-	-	-	-			
3		5			48	5901612.001	Spiralschlauch	1	-	-	-	-			
4				7	86	5902010.001	Schraube DIN912-M3x10	10	-	-	-	-			
5			6		58	5902011.001	Schraube DIN912-M3x20	10	-	-	-	-			
6	3				14	5902021.001	Schraube DIN7991-M3x6	10	-	-	-	-			
7			6		63	5902143.001	Schraube DIN7991-M4x16	10	-	-	-	-			
8	3				17	5902167.001	Schraube DIN912-M5x50	10	-	-	-	-			
9	3				6	5902241.001	Schraube DIN7984-M4x10	10	-	-	-	-			
10			6		76	5902358.001	Schraube DIN7984-M4x6	10	-	-	-	-			
11		4			42	5902420.001	Schraube DIN7984-M4x20	10	-	-	-	-			
12	3	4		7	1	5902489.001	Schraube DIN7984-M4x8	10	-	-	-	-			
13			6		65	5902562.001	Schraube DIN7984-M4x14	10	-	-	-	-			
14			5		51	5902571.001	Schraube DIN7984-M4x6	10	-	-	-	-			
15	3				16	5902837.001	Schraube DIN7984-M4x8	10	-	-	-	-			
16		4			38	5902862.001	Schraube DIN7984-M4x20	10	-	-	-	-			
17		4			23	5902863.001	Schraube DIN7984-M4x25	10	-	-	-	-			
18	3				7	5903003.001	Scheibe DIN125-A4,3	10	-	-	-	-			
19				7	87	5903004.001	Scheibe DIN125-A3,2	10	-	-	-	-			
20	3				18	5903061.001	Federring DIN127-B5	10	-	-	-	-			
21		4			90	5903089.001	Passscheibe DIN988-4x8x1,0	10	-	-	-	-	15637		
22			6		68	5903505.001	Sicherungsscheibe DIN6799-5	10	-	-	-	-			
23				7	77	5903510.001	Sicherungsscheibe DIN6799-9	10	-	-	-	-			
24	3				12	5903525.001	Sicherungsscheibe DIN6799-4	10	-	-	-	-			
25				7	84	5904528.001	Gewindestift DIN913-M3x4	10	-	-	-	-			
26	3				4	5904544.001	Druckfeder	10	-	-	-	-			
27				7	81	5905096.001	Feder	5	-	-	-	-			
28			6		70	5905249.001	Drossel-Rückschlagventil	1	A	B	C	D			
29			6		72	5905255.001	L-Steckverschraubung	1	-	-	-	-			
30		4			39	5905257.001	Schalldämpfer	1	A	B	C	D			
31		4			41	5905283.001	Steckverschraubung	1	-	-	-	-			
32		4			24	5905284.001	Absperrventil	1	-	-	-	-			
33		4			22	5905285.001	L-Steckverschraubung	1	-	-	-	-			
34			6		71	5905470.001	Drossel-Rückschlagventil	1	-	-	-	-			
35				7	79	5905602.001	Ringmagnet	1	-	-	-	-			
36		4			32	5905972.001	Y-Steckverbindung	1	-	-	-	-			
37			6		61	5906636.001	Drossel-Rückschlagventil	1	A	B	C	D			
38			6		62	5906645.001	Zylinder	1	-	-	C	D			
39			6		57	5906646.001	Befestigungsschelle	1	-	-	-	-			
40		4			25	5906842.001	Steckverschraubung	1	-	-	-	-			
41		4			37	5906844.001	Vakuumsaugdüse	1	-	-	-	-			
42		4			36	5906914.001	L-Steckverschraubung	1	-	-	-	-			
43		4			40	5906915.001	T-Steckverschraubung	1	-	-	-	-			
44			5		52	5906943.001	Dichtring	10	-	-	-	-			
45			6		73	5907061.001	Sensorhalter	1	-	-	-	-			
46			6		74	5907066.001	Abdeckkappe	1	-	-	-	-			
47		4			34	5907428.001	Magnetventil	1	-	B	C	D			
48		4			35	5907429.001	Magnetventil	1	-	B	C	D			
49			6		59	5917932.001	Miniatur-Führung	1	-	-	-	-			
50				7	78	5941808.001	Buchse	1	-	-	-	-			
51				7	80	5949191.001	Adapterbolzen	1	-	-	-	-			
52			5		55	5955575.001	LP Etikettiersteuerung	1	-	-	C	D			
53			5		49	5955586.001	Kabel	1	-	-	C	D			
54	3				8.1	5964036.001	Trägerplatte	1	-	-	-	-	L		

VPE Verpackungseinheit

Bemerkungen

EE Ersatzteil - Empfehlung

A - Verschleißteile und Zubehör

B - empfohlene Baugruppen für schnelle Reparatur

C - empfohlene Ersatzteile für Händler

D - empfohlene Ersatzteile für Zentrallager

6 Ersatzteilregister

9

lfd.Nr.	Abbildung/Seite				Nr.	Artikel-Nr.	Bezeichnung	VPE	EE				Bemerkung	Serien-Nr.	
														von	bis
55				6	67	5964061.001	Stellschraube	1	-	-	-	-			
56	3				21	5964062.001	Verbinder	1	-	-	-	-			
57	3				11	5964090.001	Riegel	1	-	-	-	-			
58		4			43.2	5964095.001	Blasrohr 4"	1	-	-	-	-			
59	3				2	5964129.001	Deckel	1	-	-	-	-			
60	3				8.2	5964185.001	Trägerplatte	1	-	-	-	-			
61	3				15	5964199.001	Adapterprofi	1	-	-	-	-			
62		4			43.1	5964277.001	Blasrohr 2"	1	-	-	-	-			
63	3				20.2	5964310.001	Spannelement	1	-	-	-	-	R		
64	3				19.2	5964312.001	Querträger	1	-	-	-	-	R		
65	3				20.1	5964328.001	Spannelement	1	-	-	-	-	L		
66	3				19.1	5964331.001	Querträger	1	-	-	-	-	L		
67	3				5	5964367.001	Rändelschraube	1	-	-	-	-			
68	3				13.1	5964429.001	Platte	1	-	-	-	-	L		
69	3				13.2	5964438.001	Platte	1	-	-	-	-	R		
70			5	7	50	5964590.001	Kabel	1	-	-	C	D			
71	3				3	5965963.001	Stellschraube	1	-	-	-	-			
72		4			26	5966414.001	Druckminderventil	1	-	-	-	-	O		
73			5		56	5966417.001	Halter	1	-	-	-	-			
74		4	6	7	27	5966460.001	Schlauch Ø4	2m	-	B	C	D			
75		4	5		31	5966463.001	Schlauch Ø4	2m	-	B	C	D			
76		4		7	30	5966464.001	Schlauch Ø6	2m	-	B	C	D			
77		4			28	5966465.001	Schlauch Ø8	2m	-	B	C	D			
78		4	6		29	5966466.001	Schlauch Ø4	2m	-	B	C	D			
79	3				10.1	5966529.001	Scharnier	1	-	-	-	-	L		
80	3				9	5966530.001	Exzenter	1	-	-	-	-			
81	3				10.2	5966531.001	Scharnier	1	-	-	-	-	R		
82				7	88.1	5966534.001	Stempelaufnahme	1	-	-	-	-	L		
83			6		66.1	5966536.001	Justagewinkel	1	-	-	-	-	L		
84			6		64	5966538.001	Halterung	1	-	-	-	-			
85			5	6	44	5966556.001	Sensor	1	-	-	C	D			
86			5	6	45	5966557.001	Sensor	1	-	-	C	D			
87			5	6	46	5966558.001	Sensor	1	-	-	C	D			
88			5	7	47	5966559.001	Sensor	1	-	-	C	D			
89			5		54	5966570.001	EEPROM	1	-	-	-	-			
90				7	85	5966918.001	Endanschlag	1	-	-	-	-			
91				6	69	5966923.001	Schwenkantrieb	1	-	-	-	-			
92				6	60.1	5966924.001	Schwenkarm	1	-	-	-	-	L		
93			5		53.1	5971416.001	LP Applikatoranschlüsse	1	-	B	C	D	L		
94			5		53.2	5971417.001	LP Applikatoranschlüsse	1	-	B	C	D	R		
95				6	75.1	5971533.001	Transportsicherung	1	-	-	-	-	L		
96		4			33.1	5976156.001	Ventilblock	1	-	-	-	-	L		
97		4			33.2	5976157.001	Ventilblock	1	-	-	-	-	R		
98				6	60.2	5979277.001	Schwenkarm	1	-	-	-	-	R		
99				6	75.2	5979281.001	Transportsicherung	1	-	-	-	-	R		
100				6	66.2	5979282.001	Justagewinkel	1	-	-	-	-	R		
101				7	88.2	5979283.001	Stempelaufnahme	1	-	-	-	-	R		

7 Verpackung / Zubehör

lfd.Nr.	Abbildung/Seite				Nr.	Artikel-Nr.	Bezeichnung	VPE	EE				Bemerkung	Serien-Nr.	
														von	bis
102						9109176.001	Verpackung	1	-	-	-	-			

VPE Verpackungseinheit

Bemerkungen

EE Ersatzteil - Empfehlung

A - Verschleißteile und Zubehör

B - empfohlene Baugruppen für schnelle Reparatur

C - empfohlene Ersatzteile für Händler

D - empfohlene Ersatzteile für Zentrallager