



Hub-Applikator

4014 / 4016

Familie	Typ
Hub-Applikator	4014...-200
	4014...-300
	4014...-400
	4016...-200
	4016...-300
	4016...-400
	401...-200 Druckreduziert
	401...-300 Druckreduziert

Inhaltsverzeichnis

1 Trägerbaugruppe 3
 2 Pneumatik Trägerbaugruppe 4
 3 Elektronik Trägerbaugruppe 5
 4 Führung Zylinderbaugruppe 200/300 6
 5 Führung Zylinderbaugruppe 400 7
 6 Zylinderbaugruppe 8
 7 Druckreduziert 9
 8 Ersatzteilregister 10
 9 Verpackung / Zubehör 12

Ausgabe: 01/2023 - Art.-Nr. 9009121

Urheberrecht

Diese Dokumentation sowie Übersetzungen hiervon sind Eigentum der cab Produkttechnik GmbH & Co KG. Das Reproduzieren, Verarbeiten, Vervielfältigen oder Verbreiten im Ganzen oder in Teilen zu anderen Zwecken als der Verfolgung seiner ursprünglichen bestimmungsgemäßen Verwendung - insbesondere die Ersatzteilbeschaffung eines von cab verkauften Gerätes - erfordert die vorherige schriftliche Genehmigung der cab.

Redaktion

Bei Fragen oder Anregungen wenden Sie sich bitte an cab Produkttechnik GmbH & Co KG Adresse „Deutschland“.

Aktualität

Durch die ständige Weiterentwicklung der Geräte können Abweichungen zwischen der Dokumentation und dem Gerät auftreten. Die aktuelle Ausgabe finden Sie unter www.cab.de.

Geschäftsbedingungen

Lieferungen und Leistungen erfolgen zu den „Allgemeinen Verkaufsbedingungen der cab“.

Deutschland
cab Produkttechnik GmbH & Co KG
 Karlsruhe
 Tel. +49 721 6626 0
www.cab.de

USA
cab Technology, Inc.
 Chelmsford, MA
 Tel. +1 978 250 8321
www.cab.de/us

Taiwan
cab Technology Co., Ltd.
 Taipeh
 Tel. +886 (02) 8227 3966
www.cab.de/tw

Singapur
cab Singapore Pte. Ltd.
 Singapur
 Tel. +65 6931 9099
www.cab.de/en

Frankreich
cab Technologies S.à.r.l.
 Niedermodern
 Tel. +33 388 722501
www.cab.de/fr

Mexiko
cab Technology, Inc.
 Juárez
 Tel. +52 656 682 4301
www.cab.de/es

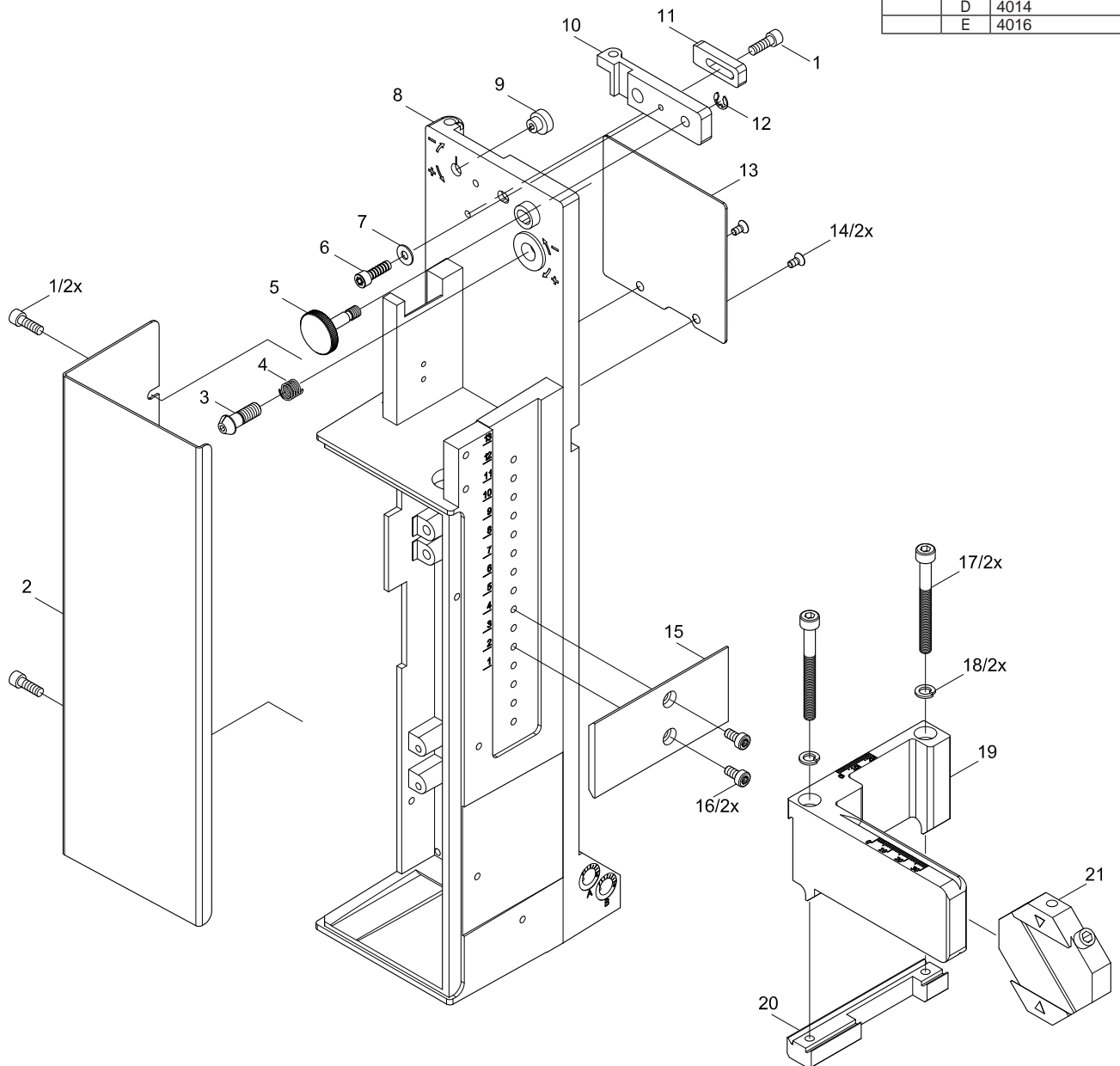
China
cab (Shanghai) Trading Co., Ltd.
 Shanghai
 Tel. +86 (021) 6236 3161
www.cab.de/cn

Südafrika
cab Technology (Pty) Ltd.
 Randburg
 Tel. +27 11 886 3580
www.cab.de/za

Nr.	Art.-Nr.	Benennung	VPE	Bem.	Serien-Nr.	
					von	bis
1	5902489.001	Schraube DIN7984-M4x8	10			
2	5964129.001	Deckel	1			
3	5965963.001	Stellschraube	1			
4	5904544.001	Druckfeder	10			
5	5964367.001	Rändelschraube	1			
6	5902241.001	Schraube DIN7984-M4x10	10			
7	5903003.001	Scheibe DIN125-A4,3	10			
8.1	5964036.001	Trägerplatte	1	L		
8.2	5964185.001	Trägerplatte	1	R		
9	5966530.001	Exzenter	1			
10.1	5966529.001	Scharnier	1	L		
10.2	5966531.001	Scharnier	1	R		
11	5964090.001	Riegel	1			
12	5903525.001	Sicherungsscheibe DIN6799-4	10			
13.1	5964429.001	Platte	1	L		
13.2	5964438.001	Platte	1	R		

Nr.	Art.-Nr.	Benennung	VPE	Bem.	Serien-Nr.	
					von	bis
14	5902021.001	Schraube DIN7991-M3x6	10			
15.1	5964318.001	Adapterprofil	1	A/B/D		
15.2	5970013.001	Adapterprofil	1	L/C-A/B/E		
15.3	5970014.001	Adapterprofil	1	R/C-A/B/E		
16	5902837.001	Schraube DIN7984-M4x8	10			
17	5902167.001	Schraube DIN912-M5x50	10			
18	5903061.001	Federring DIN127-B5	10			
19.1	5964312.001	Querträger	1	L/D		
19.2	5964331.001	Querträger	1	R/D		
19.3	5964332.001	Querträger	1	L/E		
19.4	5964333.001	Querträger	1	R/E		
20.1	5964310.001	Spannelement	1	L		
20.2	5964328.001	Spannelement	1	R		
21	5964062.001	Verbinder	1			

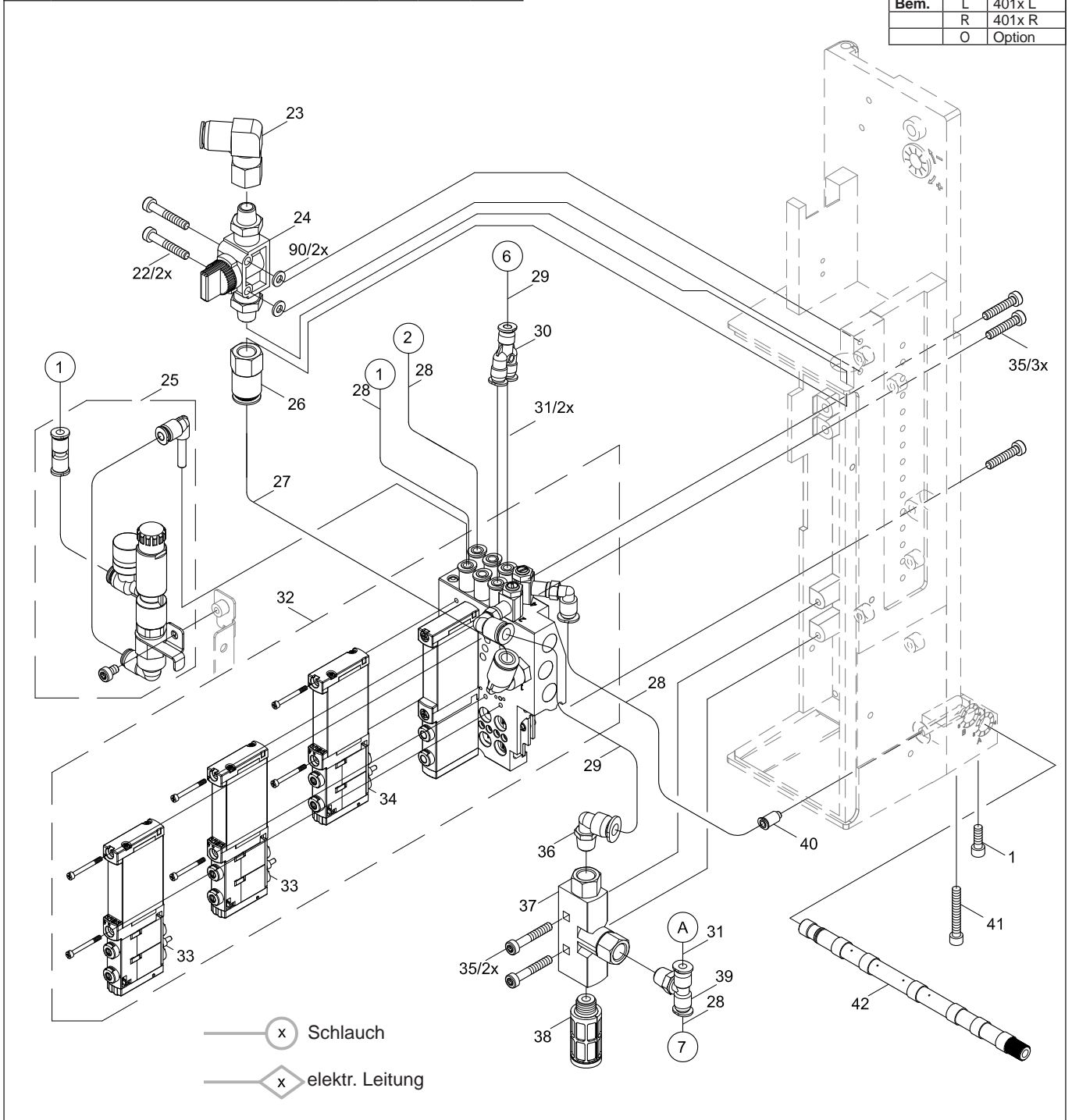
Bem.	L	401x L
	R	401x R
	A	200
	B	300
	C	400
	D	4014
	E	4016



Nr.	Art.-Nr.	Benennung	VPE	Bem.	Serien-Nr.	
					von	bis
1	5902489.001	Schraube DIN7984-M4x8	10			
22	5902863.001	Schraube DIN7984-M4x25	10			
23	5905285.001	L-Steckverschraubung	1			
24	5905284.001	Absperrventil	1			
25	5966414.001	Druckminderventil	1	O		
26	5906842.001	Steckverschraubung	1			
27	5966465.001	Schlauch Ø8	2m			
28	5966460.001	Schlauch Ø4	2m			
29	5966464.001	Schlauch Ø6	2m			
30	5905972.001	Y-Steckverbindung	1			
31	5966463.001	Schlauch Ø4	2m			
32.1	5907276.001	Ventilblock	1	L		
32.2	5907274.001	Ventilblock	1	R		
33	5907428.001	Magnetventil	1			

Nr.	Art.-Nr.	Benennung	VPE	Bem.	Serien-Nr.	
					von	bis
34	5907429.001	Magnetventil	1			
35	5902862.001	Schraube DIN7984-M4x20	10			
36	5906914.001	L-Steckverschraubung	1			
37	5906844.001	Vakuumsaugdüse	1			
38	5905257.001	Schalldämpfer	1			
39	5906915.001	T-Steckverschraubung	1			
40	5905283.001	Steckverschraubung	1			
41	5902420.001	Schraube DIN7984-M4x20	10			
42.1	5964277.001	Blasrohr 2"	1			
42.2	5964095.001	Blasrohr 4"	1			
42.3	5964614.001	Blasrohr 6"	1			
90	5903089.001	Passscheibe DIN988-4x8x1,0	10		15637	

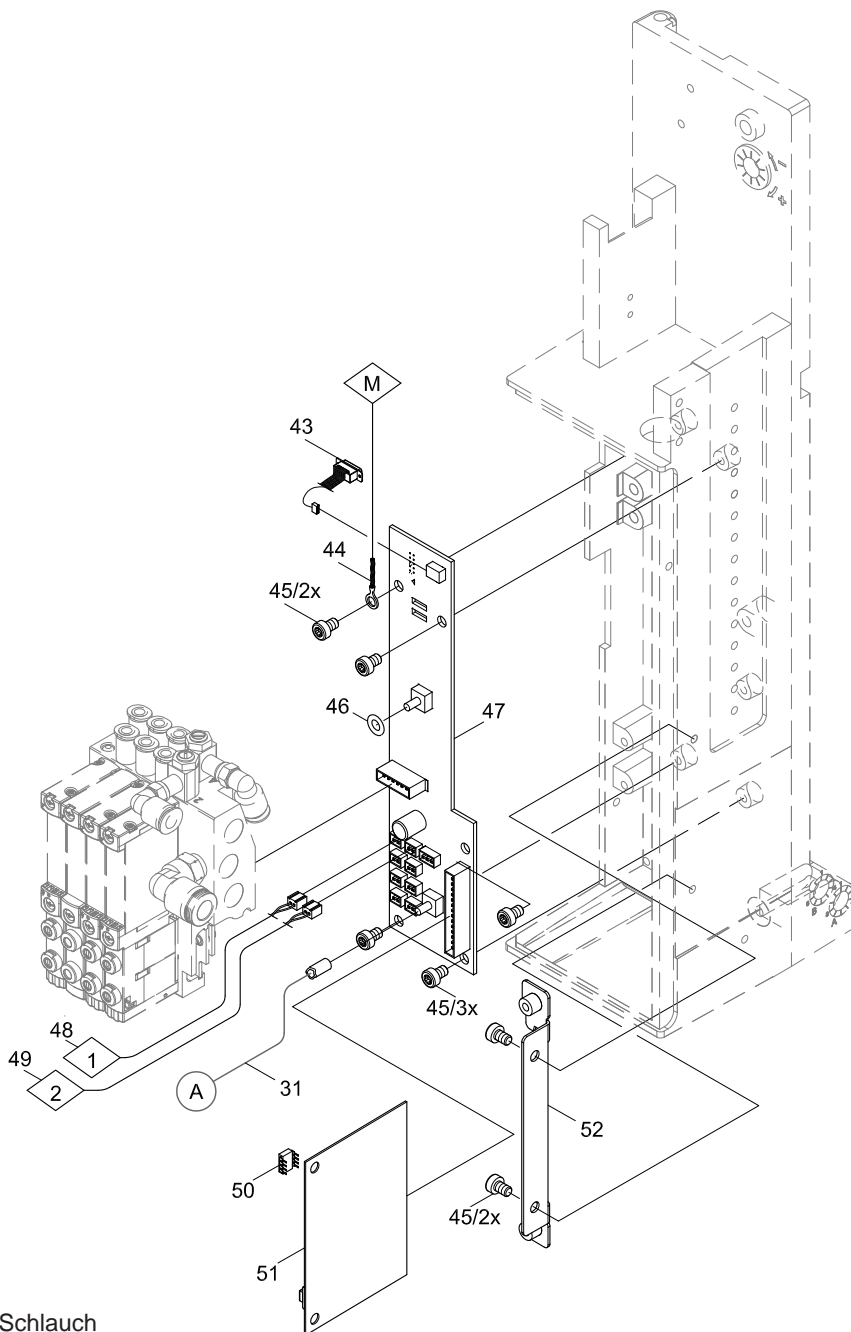
Bem.	L	401x L
	R	401x R
	O	Option





Nr.	Art.-Nr.	Benennung	VPE	Bem.	Serien-Nr.	
					von	bis
31	5966463.001	Schlauch Ø4	2m			
43	5955586.001	Kabel	1			
44.1	5964590.001	Kabel	1	A		
44.2	5964591.001	Kabel	1	B		
44.3	5964592.001	Kabel	1	C		
45	5902571.001	Schraube DIN7984-M4x6	10			
46	5906943.001	Dichtring	10			
47.1	5971416.001	LP Applikatoranschlüsse	1	L		
47.2	5971417.001	LP Applikatoranschlüsse	1	R		

Nr.	Art.-Nr.	Benennung	VPE	Bem.	Serien-Nr.	
					von	bis
48.1	5964454.001	Sensor	1	A		
48.2	5964494.001	Sensor	1	B		
48.3	5964495.001	Sensor	1	C		
49.1	5964490.001	Sensor	1	A		
49.2	5964594.001	Sensor	1	B		
49.3	5964595.001	Sensor	1	C		
50	5955576.001	EEPROM	1			
51	5955575.001	LP Etikettierersteuerung	1			
52	5966417.001	Halter	1			

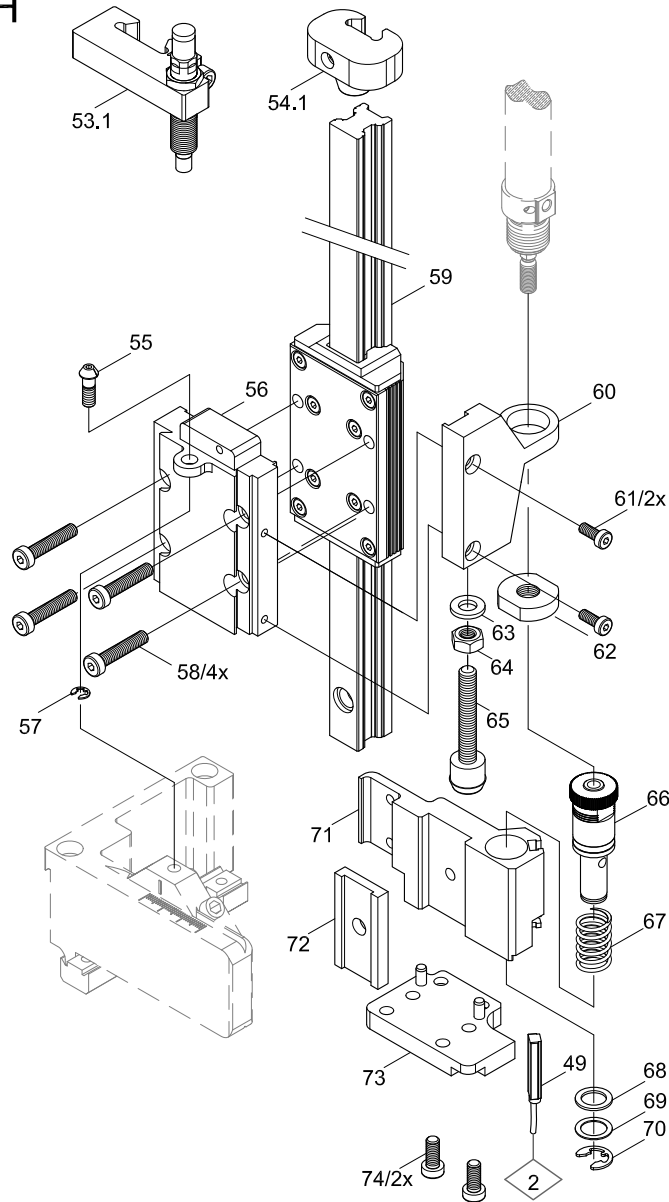
Bem.	L	401x L
	R	401x R
	A	200
	B	300
	C	400



 Schlauch
 elektr. Leitung

Nr.	Art.-Nr.	Benennung	VPE	Bem.	Serien-Nr.		Nr.	Art.-Nr.	Benennung	VPE	Bem.	Serien-Nr.	
					von	bis						von	bis
49.1	5964490.001	Sensor	1	A			63	5903040.001	Scheibe DIN125-A6,4	10			
49.2	5964594.001	Sensor	1	B			64	5902504.001	Mutter DIN934-M6	10			
53.1	5979483.001	Anschlag	1	A/B/O			65	5964349.001	Anschlag	1			
54.1	5979353.001	Anschlag	1	A/B			66	5955707.001	Adapterbolzen	1			
55	5964061.001	Stellschraube	1	L/A/B			67.1	5905069.001	Druckfeder	1	M1		
56.1	5979349.001	Platte	1	R/A/B			67.2	5905049.001	Druckfeder	1	M2		
56.2	5979417.001	Platte	1				68	5521157.001	Scheibe	1			
57	5903505.001	Sicherungsscheibe DIN6799-5	10				69	5521158.001	Scheibe	1			
58	5902827.001	Schraube DIN7984-M5x25	10				70	5903501.001	Sicherungsscheibe DIN6799-7	10			
59.1	5979331.001	Führung mit Schlitten	1	A			71.1	5964236.001	Stempelaufnahme	1	L		
59.2	5979342.001	Führung mit Schlitten	1	B			71.2	5964241.001	Stempelaufnahme	1	R		
60.1	5964301.001	Halter	1	L			72	5979327.001	Adapter Schiene	1			
60.2	5964336.001	Halter	1	R			73.1	5979333.001	Platte	1	L/A/B		
61	5902562.001	Schraube DIN7984-M4x14	10				73.2	5979419.001	Platte	1	R/A/B		
62	5521159.001	Mutter	1				74	5902281.001	Schraube DIN7984-M5x12	10			

200 / 300 H

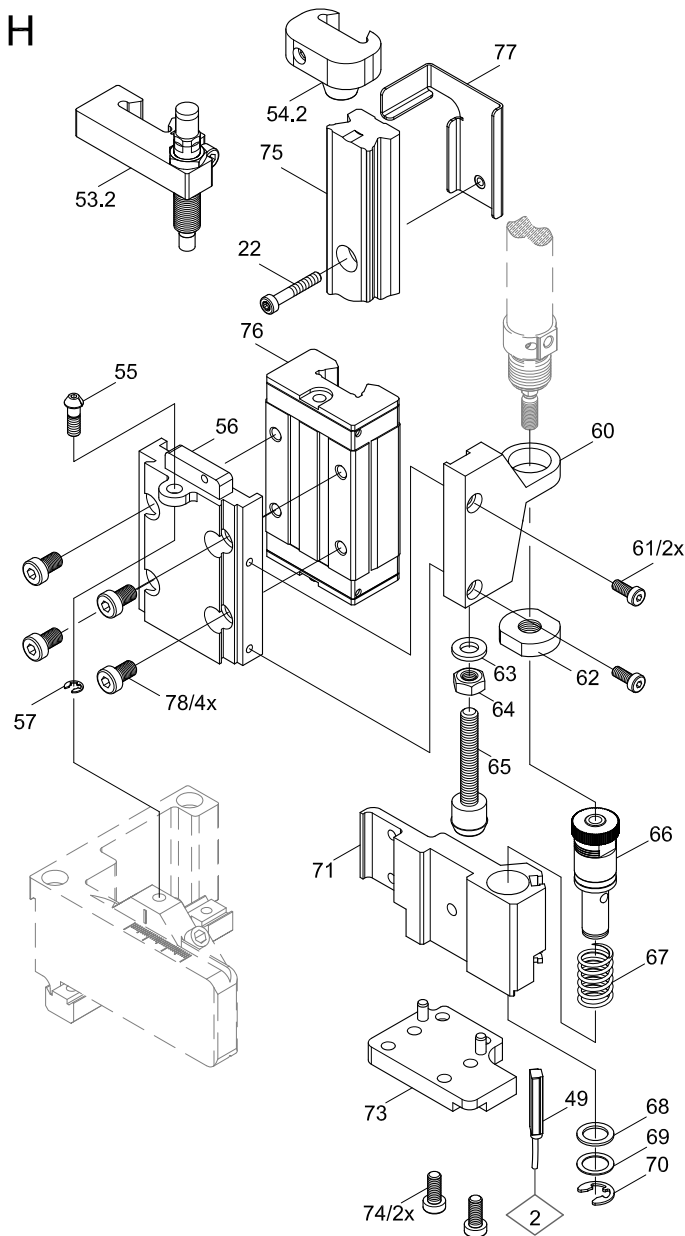


Bem.	L	401x L
	R	401x R
	A	200
	B	300
	C	400
	O	Option
	M1	Appl. nach unten / horizontal
	M2	Appl. nach oben

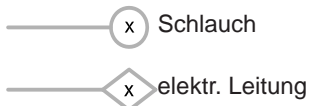
Nr.	Art.-Nr.	Benennung	VPE	Bem.	Serien-Nr.	
					von	bis
22	5902863.001	Schraube DIN7984-M4x25	10			
49.3	5964595.001	Sensor	1	C		
53.2	5964343.001	Anschlag	1	C/O		
54.2	5964364.001	Anschlag	1	C		
55	5964061.001	Stellschraube	1			
56.3	5964302.001	Platte	1	L/C		
56.4	5964337.001	Platte	1	R/C		
57	5903505.001	Sicherungsscheibe DIN6799-5	10			
60.1	5964301.001	Halter	1	L		
60.2	5964336.001	Halter	1	R		
61	5902562.001	Schraube DIN7984-M4x14	10			
62	5521159.001	Mutter	1			
63	5903040.001	Scheibe DIN125-A6,4	10			
64	5902504.001	Mutter DIN934-M6	10			
65	5964349.001	Anschlag	1			
66	5955707.001	Adapterbolzen	1			

Nr.	Art.-Nr.	Benennung	VPE	Bem.	Serien-Nr.	
					von	bis
67.1	5905069.001	Druckfeder	1	M1		
67.2	5905049.001	Druckfeder	1	M2		
68	5521157.001	Scheibe	1			
69	5521158.001	Scheibe	1			
70	5903501.001	Sicherungsscheibe DIN6799-7	10			
71.1	5964236.001	Stempelaufnahme	1	L		
71.2	5964241.001	Stempelaufnahme	1	R		
73.3	5964240.001	Platte	1	L/C		
73.4	5964244.001	Platte	1	R/C		
74	5902281.001	Schraube DIN7984-M5x12	10			
75	5979307.001	Führungsschiene	1	C		
76	5965966.001	Schlitten	1	C		
77.1	5966524.001	Stütze	1	L/C		
77.2	5966528.001	Stütze	1	R/C		
78	5902375.001	Schraube DIN7984-M6x10	10	C		

400 H



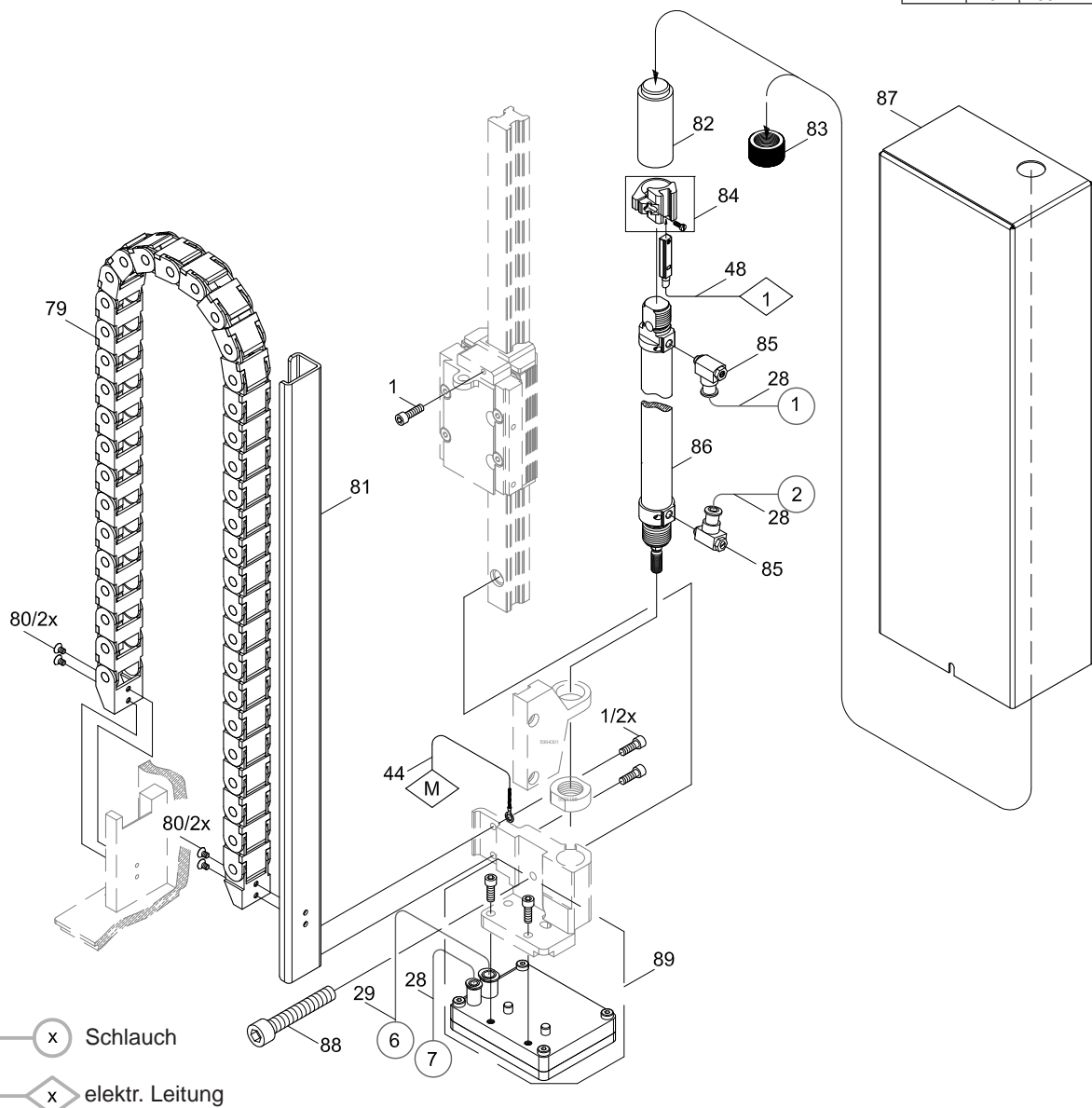
Bem.	L	401x L
	R	401x R
	A	200
	B	300
	C	400
	O	Option
	M1	Appl. nach unten / horizontal
	M2	Appl. nach oben



Nr.	Art.-Nr.	Benennung	VPE	Bem.	Serien-Nr.	
					von	bis
1	5902489.001	Schraube DIN7984-M4x8	10			
28	5966460.001	Schlauch Ø4	2m			
29	5966464.001	Schlauch Ø6	2m			
44.1	5964590.001	Kabel	1	A		
44.2	5964591.001	Kabel	1	B		
44.3	5964592.001	Kabel	1	C		
48.1	5964454.001	Sensor	1	A		
48.2	5964494.001	Sensor	1	B		
48.3	5964495.001	Sensor	1	C		
79.1	5964373.001	Energiekette	1	A		
79.2	5964374.001	Energiekette	1	B		
79.3	5964375.001	Energiekette	1	C		
80	5902047.001	Schraube DIN7991-M3x5	10			
81.1	5964347.001	Winkel	1	L/A		
81.2	5964396.001	Winkel	1	R/A		
81.3	5964357.001	Winkel	1	L/B		
81.4	5964398.001	Winkel	1	R/B		
81.5	5964358.001	Winkel	1	L/C		
81.6	5964402.001	Winkel	1	R/C		

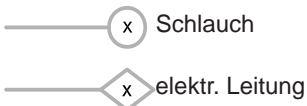
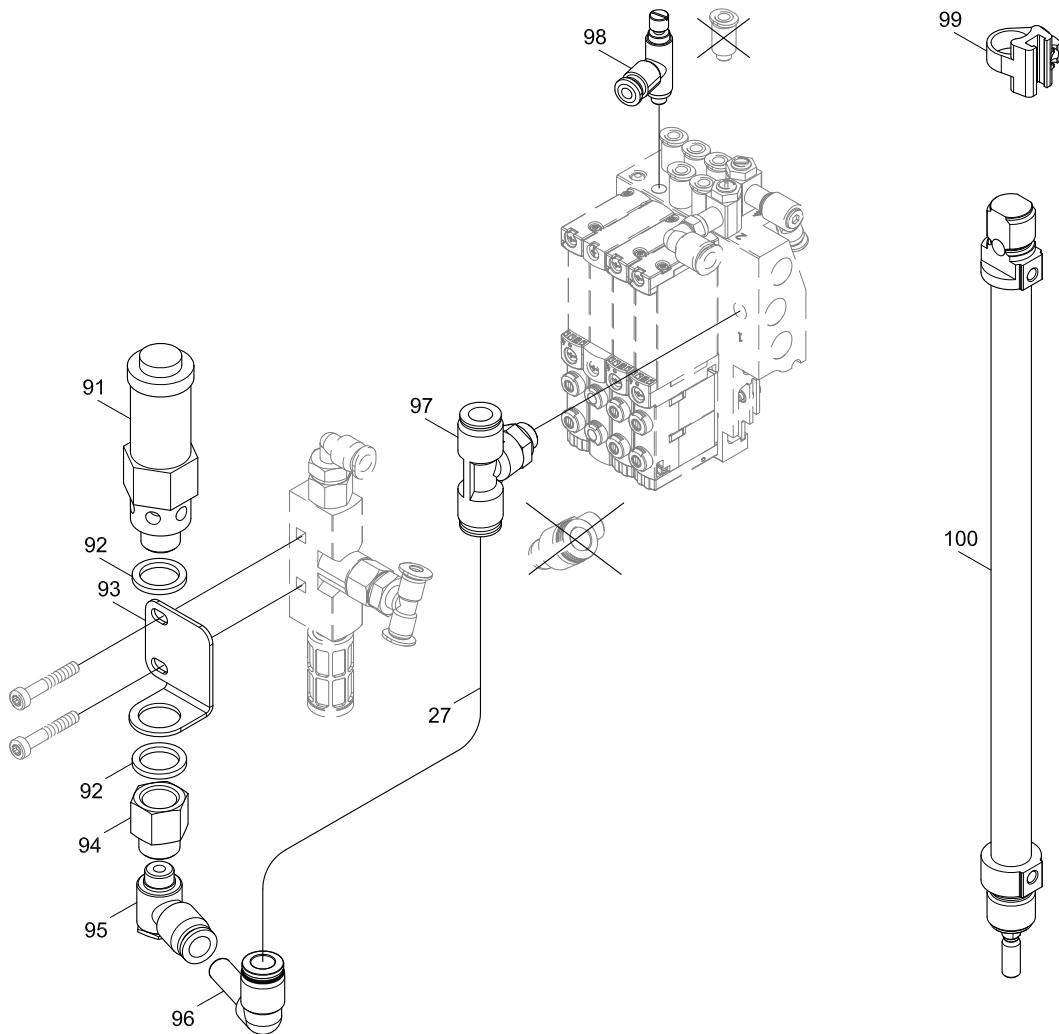
Nr.	Art.-Nr.	Benennung	VPE	Bem.	Serien-Nr.	
					von	bis
82	5964443.001	Bolzen	1	A		
83	5964489.001	Rändelmutter	1	B/C		
84	5905593.001	Befestigungsschelle	1			
85	5906636.001	Drossel-Rückschlagventil	1			
86.1	5906938.001	Zylinder	1	A		
86.2	5905973.001	Zylinder	1	B		
86.3	5906117.001	Zylinder	1	C		
87.1	5964440.001	Abdeckung	1	L/A		
87.2	5964451.001	Abdeckung	1	R/A		
87.3	5964483.001	Abdeckung	1	L/B		
87.4	5964453.001	Abdeckung	1	R/B		
87.5	5964484.001	Abdeckung	1	L/C		
87.6	5964485.001	Abdeckung	1	R/C		
88	5902895.001	Schraube DIN7984-M 6x30	10			
89		Stempel				

Bem.	L	401x L
	R	401x R
	A	200
	B	300
	C	400



Nr.	Art.-Nr.	Benennung	VPE	Bem.	Serien-Nr.	
					von	bis
27	5966465.001	Schlauch Ø8	2m			
91	5907526.001	Sicherheitsventil	1	F		
92	5905130.001	Dichtring O-1/4-200	10	F		
93.1	5979137.001	Halter Sicherheitsventil	1	L/F		
93.2	5979241.001	Halter Sicherheitsventil	1	R/F		
94	5906887.001	Reduziermuffe	1	F		
95	5906913.001	L-Steckverschraubung	1	F		
96	5907313.001	L-Steckverschraubung	1	F		
97	5905316.001	T-Steckverschraubung	1	F		
98	5979239.001	Drossel-Rückschlagventil	1	F		
99	5907074.001	Befestigungsschelle	1	F		
100.1	5907889.001	Zylinder	1	A/F		
100.2	5907890.001	Zylinder	1	B/F		

Bem.	L	401x L
	R	401x R
	A	200
	B	300
	F	Druckreduziert



lfd.Nr.	Abbildung/Seite				Nr.	Artikel-Nr.	Bezeichnung	VPE	EE				Bemerkung	Serien-Nr.	
									von	bis					
1			6	7	68	5521157.001	Scheibe	1	-	-	-	-			
2			6	7	69	5521158.001	Scheibe	1	-	-	-	-			
3			6	7	62	5521159.001	Mutter	1	-	-	-	-			
4	3				14	5902021.001	Schraube DIN7991-M3x6	10	-	-	-	-			
5				8	80	5902047.001	Schraube DIN7991-M3x5	10	-	-	-	-			
6			6	7	74	5902138.001	Schraube DIN912-M5x10	10	-	-	-	-			
7	3				17	5902167.001	Schraube DIN912-M5x50	10	-	-	-	-			
8	3				6	5902241.001	Schraube DIN7984-M4x10	10	-	-	-	-			
9				7	78	5902375.001	Schraube DIN7984-M6x10	10	-	-	-	-	C		
10		4			41	5902420.001	Schraube DIN7984-M4x20	10	-	-	-	-			
11	3	4			8	1	5902489.001	Schraube DIN7984-M4x8	10	-	-	-	-		
12			6	7	64	5902504.001	Mutter DIN934-M6	10	-	-	-	-			
13			6	7	61	5902562.001	Schraube DIN7984-M4x14	10	-	-	-	-			
14			5		45	5902571.001	Schraube DIN7984-M4x6	10	-	-	-	-			
15			6		58	5902827.001	Schraube DIN7984-M5x25	10	-	-	-	-			
16	3				16	5902837.001	Schraube DIN7984-M4x8-8.8-Torx	10	-	-	-	-			
17		4			35	5902862.001	Schraube DIN7984-M4x20	10	-	-	-	-			
18		4		7	22	5902863.001	Schraube DIN7984-M4x25	10	-	-	-	-			
19				8	88	5902895.001	Schraube DIN7984-M 6x30	10	-	-	-	-			
20	3				7	5903003.001	Scheibe DIN125-A4,3	10	-	-	-	-			
21			6	7	63	5903040.001	Scheibe DIN125-A6,4	10	-	-	-	-			
22	3				18	5903061.001	Federring DIN127-B5	10	-	-	-	-			
23		4			90	5903089.001	Passscheibe DIN988-4x8x1,0	10	-	-	-	-		15637	
24			6	7	70	5903501.001	Sicherungsscheibe DIN6799-7	10	-	-	-	-			
25			6	7	57	5903505.001	Sicherungsscheibe DIN6799-5	10	-	-	-	-			
26	3				12	5903525.001	Sicherungsscheibe DIN6799-4	10	-	-	-	-			
27	3				4	5904544.001	Druckfeder	10	-	-	C	D			
28			6	7	67.2	5905049.001	Druckfeder	1	-	-	C	D	M2		
29			6	7	67.1	5905069.001	Druckfeder	1	-	-	C	D	M1		
30				9	92	5905130.001	Dichtring O-1/4-200	10	-	B	C	D	F		
31		4			38	5905257.001	Schalldämpfer	1	A	B	C	D			
32		4			40	5905283.001	Steckverschraubung	1	-	-	-	-			
33		4			24	5905284.001	Absperrventil	1	-	-	-	-			
34		4			23	5905285.001	L-Steckverschraubung	1	-	-	-	-			
35				9	97	5905316.001	T-Steckverschraubung	1	-	-	-	-	F		
36				8	84	5905593.001	Befestigungsschelle	1	-	-	-	-			
37		4			30	5905972.001	Y-Steckverbindung	1	-	-	-	-			
38				8	86.2	5905973.001	Zylinder	1	-	-	C	D	B		
39				8	86.3	5906117.001	Zylinder	1	-	-	C	D	C		
40				8	85	5906636.001	Drossel-Rückschlagventil	1	A	B	C	D			
41		4			26	5906842.001	Steckverschraubung	1	-	-	-	-			
42		4			37	5906844.001	Vakuumsaugdüse	1	-	-	-	-			
43				9	94	5906887.001	Reduziermuffe	1	-	-	-	-	F		
44				9	95	5906913.001	L-Steckverschraubung	1	-	-	-	-	F		
45		4			36	5906914.001	L-Steckverschraubung	1	-	-	-	-			
46		4			39	5906915.001	T-Steckverschraubung	1	-	-	-	-			
47				8	86.1	5906938.001	Zylinder	1	-	-	C	D	A		
48			5		46	5906943.001	Dichtring	10	-	-	-	-			
49				9	99	5907074.001	Befestigungsschelle	1	-	-	-	-	F		
50		4			32.2	5907274.001	Ventilblock	1	-	-	C	D	R		
51		4			32.1	5907276.001	Ventilblock	1	-	-	C	D	L		
52				9	96	5907313.001	L-Steckverschraubung	1	-	-	-	-	F		
53		4			33	5907428.001	Magnetventil	1	-	B	C	D			
54		4			34	5907429.001	Magnetventil	1	-	B	C	D			
55				9	91	5907526.001	Sicherheitsventil	1	-	-	-	-	F		
56				9	100.1	5907889.001	Zylinder	1	-	-	-	-	A/F		

VPE Verpackungseinheit

Bemerkungen

L Links
R Rechts
A 200
B 300
C 400
D 4014
E 4016

F Druckreduziert
M1 Appl. nach unten / horizontal
M2 Appl. nach oben
O Option

EE Ersatzteil - Empfehlung

A - Verschleißteile und Zubehör
B - empfohlene Baugruppen für schnelle Reparatur
C - empfohlene Ersatzteile für Händler
D - empfohlene Ersatzteile für Zentrallager

lfd.Nr.	Abbildung/Seite								Nr.	Artikel-Nr.	Bezeichnung	VPE	EE				Bemerkung	Serien-Nr.	
	1	2	3	4	5	6	7	8					von	bis					
57								9	100.2	5907890.001	Zylinder	1	-	-	-	-	B/F		
58			5						51	5955575.001	LP Etikettierersteuerung	1	-	-	C	D			
59			5						50	5955576.001	EEPROM	1	-	-	-	-			
60			5						43	5955586.001	Kabel	1	-	-	-	C	D		
61				6	7				66	5955707.001	Adapterbolzen	1	-	-	-	-			
62	3								8.1	5964036.001	Trägerplatte	1	-	-	-	-	L		
63				6	7				55	5964061.001	Stellschraube	1	-	-	-	-	L/A/B		
64	3								21	5964062.001	Verbinder	1	-	-	-	-			
65	3								11	5964090.001	Riegel	1	-	-	-	-			
66		4							42.2	5964095.001	Blasrohr 4"	1	-	-	-	-			
67	3								2	5964129.001	Deckel	1	-	-	-	-			
68	3								8.2	5964185.001	Trägerplatte	1	-	-	-	-	R		
69				6	7				71.1	5964236.001	Stempelaufnahme	1	-	-	-	-	L		
70					7				73.3	5964240.001	Platte	1	-	-	-	-	L/C		
71				6	7				71.2	5964241.001	Stempelaufnahme	1	-	-	-	-	R		
72					7				73.4	5964244.001	Platte	1	-	-	-	-	R/C		
73		4							42.1	5964277.001	Blasrohr 2"	1	-	-	-	-			
74				6	7				60.1	5964301.001	Halter	1	-	-	-	-	L		
75					7				56.3	5964302.001	Platte	1	-	-	-	-	L/C		
76	3								20.1	5964310.001	Spannelement	1	-	-	-	-	L		
77	3								19.1	5964312.001	Querträger	1	-	-	-	-	L/D		
78	3								15.1	5964318.001	Adapterprofil	1	-	-	-	-	A/B/D		
79	3								20.2	5964328.001	Spannelement	1	-	-	-	-	R		
80	3								19.2	5964331.001	Querträger	1	-	-	-	-	R/D		
81	3								19.3	5964332.001	Querträger	1	-	-	-	-	L/E		
82	3								19.4	5964333.001	Querträger	1	-	-	-	-	R/E		
83				6	7				60.2	5964336.001	Halter	1	-	-	-	-	R		
84					7				56.4	5964337.001	Platte	1	-	-	-	-	R/C		
85					7				53.2	5964343.001	Anschlag	1	-	-	-	-	C		
86						8			81.1	5964347.001	Winkel	1	-	-	-	-	L/A		
87				6	7				65	5964349.001	Anschlag	1	-	-	-	-			
88						8			81.3	5964357.001	Winkel	1	-	-	-	-	L/B		
89						8			81.5	5964358.001	Winkel	1	-	-	-	-	L/C		
90					7				54.2	5964364.001	Anschlag	1	-	-	-	-	C		
91	3								5	5964367.001	Rändelschraube	1	-	-	-	-			
92						8			79.1	5964373.001	Energiekette	1	-	-	-	-	A		
93						8			79.2	5964374.001	Energiekette	1	-	-	-	-	B		
94						8			79.3	5964375.001	Energiekette	1	-	-	-	-	C		
95						8			81.2	5964396.001	Winkel	1	-	-	-	-	R/A		
96						8			81.4	5964398.001	Winkel	1	-	-	-	-	R/B		
97						8			81.6	5964402.001	Winkel	1	-	-	-	-	R/C		
98	3								13.1	5964429.001	Platte	1	-	-	-	-	L		
99	3								13.2	5964438.001	Platte	1	-	-	-	-	R		
100						8			87.1	5964440.001	Abdeckung	1	-	-	-	-	L/A		
101						8			82	5964443.001	Bolzen	1	-	-	-	-	A		
102						8			87.2	5964451.001	Abdeckung	1	-	-	-	-	R/A		
103						8			87.4	5964453.001	Abdeckung	1	-	-	-	-	R/B		
104			5			8			48.1	5964454.001	Sensor	1	-	-	-	-	A		
105						8			87.3	5964483.001	Abdeckung	1	-	-	-	-	L/B		
106						8			87.5	5964484.001	Abdeckung	1	-	-	-	-	L/C		
107						8			87.6	5964485.001	Abdeckung	1	-	-	-	-	R/C		
108						8			83	5964489.001	Rändelmutter	1	-	-	-	-	B/C		
109			5	6					49.1	5964490.001	Sensor	1	-	-	C	D	A		
110			5			8			48.2	5964494.001	Sensor	1	-	-	C	D	B		
111			5			8			48.3	5964495.001	Sensor	1	-	-	C	D	C		
112			5			8			44.1	5964590.001	Kabel	1	-	-	C	D	A		

VPE Verpackungseinheit

Bemerkungen

L Links
R Rechts
A 200
B 300
C 400
D 4014
E 4016

F Druckreduziert
M1 Appl. nach unten / horizontal
M2 Appl. nach oben
O Option

EE Ersatzteil - Empfehlung

A - Verschleißteile und Zubehör
B - empfohlene Baugruppen für schnelle Reparatur
C - empfohlene Ersatzteile für Händler
D - empfohlene Ersatzteile für Zentrallager

lfd.Nr.	Abbildung/Seite				Nr.	Artikel-Nr.	Bezeichnung	VPE	EE				Bemerkung	Serien-Nr.	
									von	bis					
113		5		8	44.2	5964591.001	Kabel	1	-	-	C	D	B		
114		5		8	44.3	5964592.001	Kabel	1	-	-	C	D	C		
115		5	6		49.2	5964594.001	Sensor	1	-	-	C	D	B		
116		5	7		49.3	5964595.001	Sensor	1	-	-	C	D	C		
117	4				42.3	5964614.001	Blasrohr 6"	1	-	-	-	-			
118	3				3	5965963.001	Stellschraube	1	-	-	-	-			
119			7		76	5965966.001	Schlitten	1	-	-	-	-	C		
120	4				25	5966414.001	Druckminderventil	1	-	-	-	-	O		
121		5			52	5966417.001	Halter	1	-	-	-	-			
122	4			8	28	5966460.001	Schlauch Ø4	2m	-	B	C	D			
123	4	5			31	5966463.001	Schlauch Ø4	2m	-	B	C	D			
124	4			8	29	5966464.001	Schlauch Ø6	2m	-	B	C	D			
125	4			9	27	5966465.001	Schlauch Ø8	2m	-	B	C	D			
126			7		77.1	5966524.001	Stütze	1	-	-	-	-	L/C		
127			7		77.2	5966528.001	Stütze	1	-	-	-	-	R/C		
128	3				10.1	5966529.001	Scharnier	1	-	-	-	-	L		
129	3				9	5966530.001	Exzenter	1	-	-	-	-			
130	3				10.2	5966531.001	Scharnier	1	-	-	-	-	R		
131	3				15.2	5970013.001	Adapterprofil	1	-	-	-	-	L/C,A/B/E		
132	3				15.3	5970014.001	Adapterprofil	1	-	-	-	-	R/C,A/B/E		
133		5			47.1	5971416.001	LP Applikatoranschlüsse	1	-	B	C	D	L		
134		5			47.2	5971417.001	LP Applikatoranschlüsse	1	-	B	C	D	R		
135				9	93.1	5979137.001	Halter Sicherheitsventil	1	-	-	-	-	L/F		
136				9	98	5979239.001	Drossel-Rückschlagventil	1	-	-	-	-	F		
137				9	93.2	5979241.001	Halter Sicherheitsventil	1	-	-	-	-	R/F		
138			7		75	5979307.001	Führungsschiene	1	-	-	-	-	C		
139		6			72	5979327.001	Adapter Schiene	1	-	-	-	-			
140		6			59.1	5979331.001	Führung mit Schlitten	1	-	-	-	-	A		
141		6			73.1	5979333.001	Platte	1	-	-	-	-	L/A/B		
142		6			59.2	5979342.001	Führung mit Schlitten	1	-	-	-	-	B		
143		6			56.1	5979349.001	Platte	1	-	-	-	-	R/A/B		
144		6			54.1	5979353.001	Anschlag	1	-	-	-	-	A/B		
145		6			56.2	5979417.001	Platte	1	-	-	-	-			
146		6			73.2	5979419.001	Platte	1	-	-	-	-	R/A/B		
147		6			53.1	5979483.001	Anschlag	1	-	-	-	-	A/B		

9 Verpackung / Zubehör

lfd.Nr.	Abbildung/Seite				Nr.	Artikel-Nr.	Bezeichnung	VPE	EE				Bemerkung	Serien-Nr.	
									von	bis					
148					89	9109134.001	Verpackung	1	-	-	-	-			

VPE Verpackungseinheit

EE Ersatzteil - Empfehlung

A - Verschleißteile und Zubehör

B - empfohlene Baugruppen für schnelle Reparatur

C - empfohlene Ersatzteile für Händler

D - empfohlene Ersatzteile für Zentrallager

Bemerkungen

L Links

R Rechts

A 200

B 300

C 400

D 4014

E 4016

F Druckreduziert

M1 Appl. nach unten / horizontal

M2 Appl. nach oben

O Option