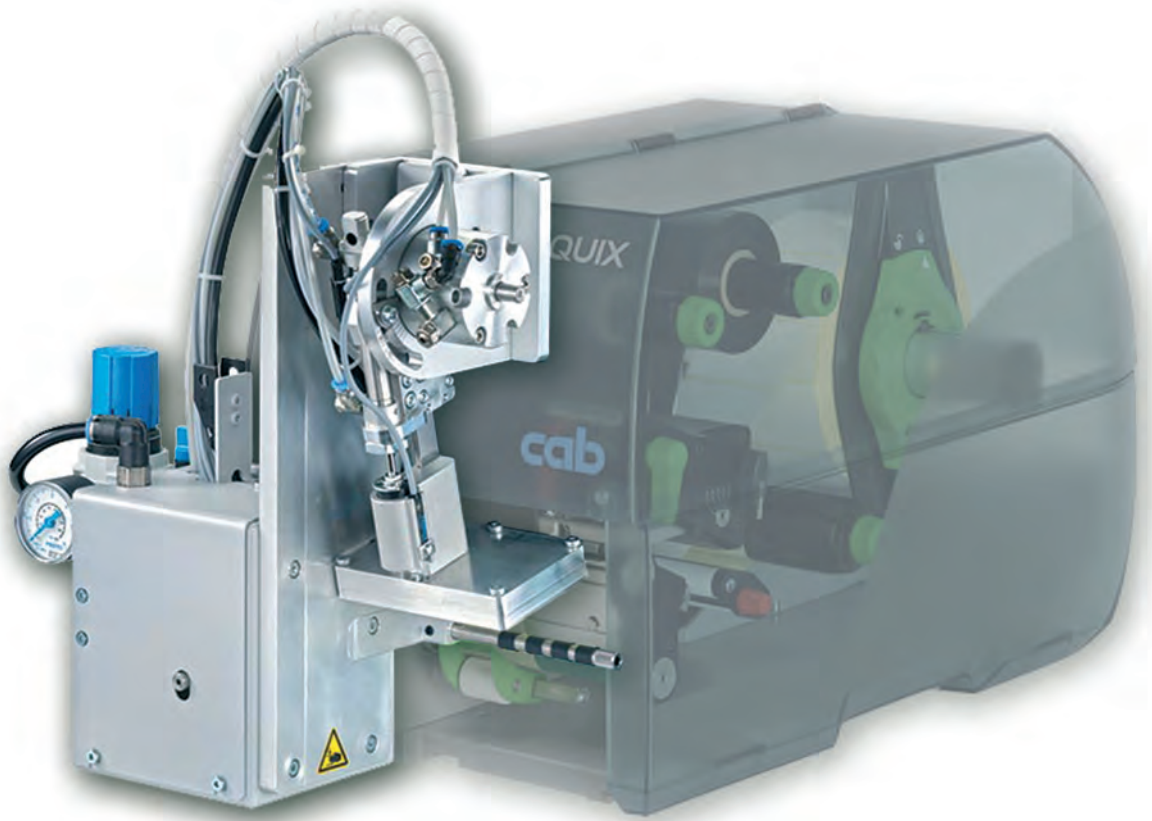


Ersatzteilliste



Applikator

**S3200**

Familie	
Applikator	S3200

**Ausgabe:** 04/2019 - Art.-Nr. 9003225

## Inhaltsverzeichnis

<b>1</b>	<b>Ersatzteile.....</b>	<b>3</b>
1.1.....	Gehäuse, Steuerung.....	3
1.2.....	Pneumatik.....	4
1.3.....	Elektronik.....	5
1.4.....	Drehzylinderbaugruppe.....	6
1.5.....	Hubzylinderbaugruppe.....	7
<b>2</b>	<b>Ersatzteilregister .....</b>	<b>8</b>

### Urheberrecht

Diese Dokumentation sowie Übersetzungen hiervon sind Eigentum der cab Produkttechnik GmbH & Co KG.  
Das Reproduzieren, Verarbeiten, Vervielfältigen oder Verbreiten im Ganzen oder in Teilen zu anderen Zwecken als der Verfolgung der ursprünglichen bestimmungsgemäßen Verwendung erfordert die vorherige schriftliche Genehmigung der cab.

### Redaktion

Bei Fragen oder Anregungen bitte an cab Produkttechnik GmbH & Co KG Adresse Deutschland wenden.

### Aktualität

Durch die ständige Weiterentwicklung der Geräte können Abweichungen zwischen der Dokumentation und dem Gerät auftreten.  
Die aktuelle Ausgabe ist zu finden unter [www.cab.de](http://www.cab.de).

### Geschäftsbedingungen

Lieferungen und Leistungen erfolgen zu den Allgemeinen Verkaufsbedingungen der cab.

Deutschland  
**cab Produkttechnik GmbH & Co KG**  
Karlsruhe  
Tel. +49 721 6626 0  
[www.cab.de](http://www.cab.de)

USA  
**cab Technology, Inc.**  
Chelmsford, MA  
Tel. +1 978 250 8321  
[www.cab.de/us](http://www.cab.de/us)

Taiwan  
**cab Technology Co., Ltd.**  
Taipeh  
Tel. +886 (02) 8227 3966  
[www.cab.de/tw](http://www.cab.de/tw)

China  
**cab (Shanghai) Trading Co., Ltd.**  
Guangzhou  
Tel. +86 (020) 2831 7358  
[www.cab.de/cn](http://www.cab.de/cn)

Frankreich  
**cab Technologies S.à.r.l.**  
Niedermodern  
Tel. +33 388 722501  
[www.cab.de/fr](http://www.cab.de/fr)

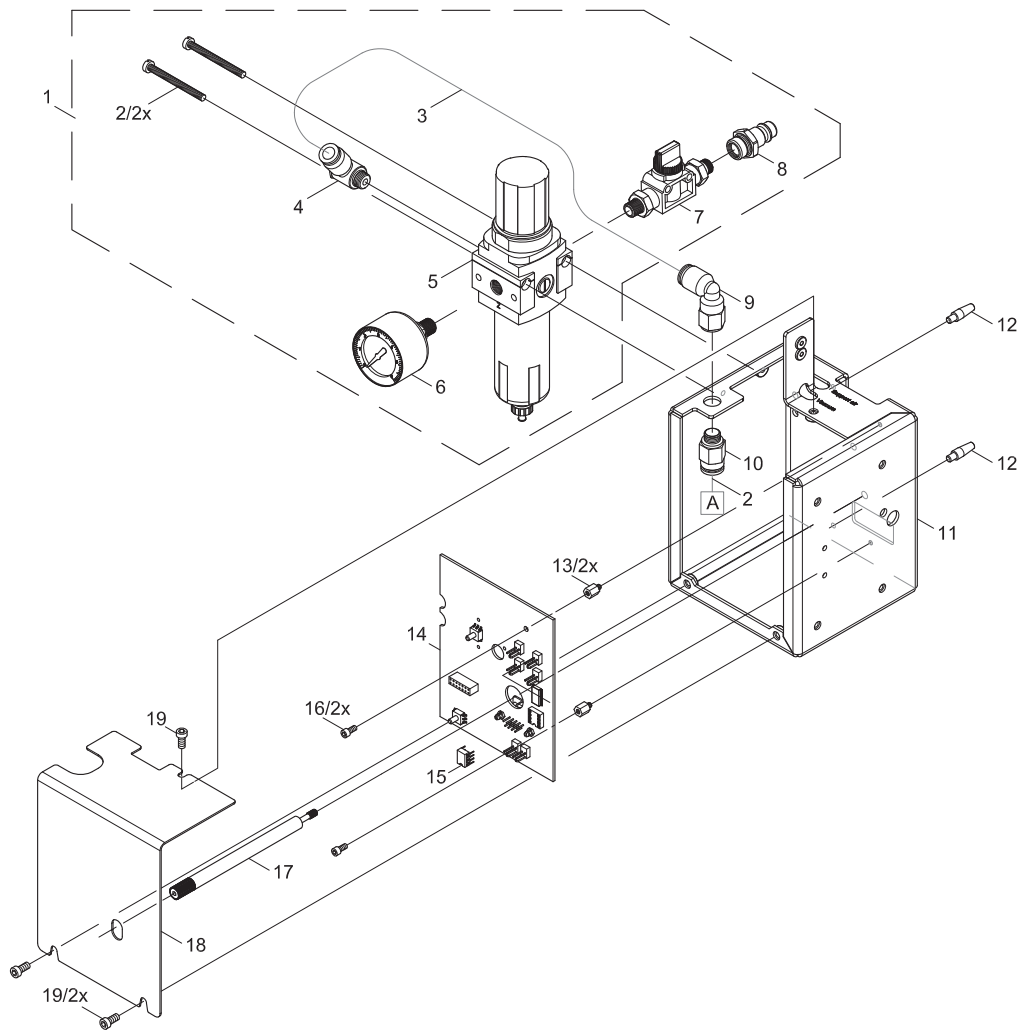
Mexiko  
**cab Technology, Inc.**  
Juárez  
Tel. +52 656 682 4301  
[www.cab.de/es](http://www.cab.de/es)

China  
**cab (Shanghai) Trading Co., Ltd.**  
Shanghai  
Tel. +86 (021) 6236 3161  
[www.cab.de/cn](http://www.cab.de/cn)

Südafrika  
**cab Technology (Pty) Ltd.**  
Randburg  
Tel. +27 11 886 3580  
[www.cab.de/za](http://www.cab.de/za)

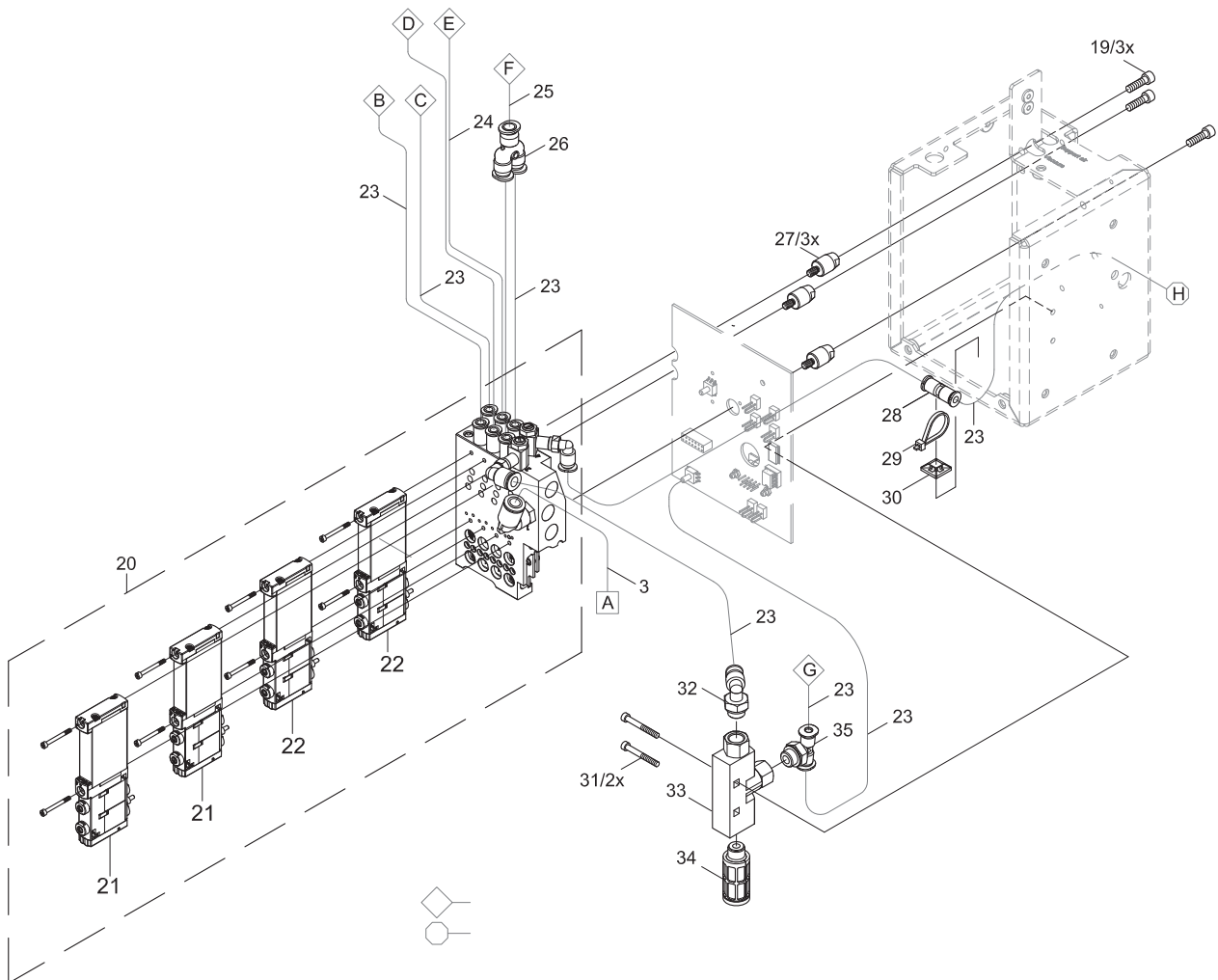
1.1 Gehäuse, Steuerung

Nr.	Artikel-Nr.	Bezeichnung	VPE	Bem.	Seriennr.	
					von	bis
1	5979024.001	Wartungseinheit	1			
2	5902449.001	Schraube DIN7984-M4x40	10			
3	5966465.001	Schlauch	2m			
4	5906913.001	L-Steckverschraubung	1			
5	5907339.001	Filter-Regelventil	1			
6	5907340.001	Manometer	1			
7	5907338.001	Absperrventil	1			
8	5907337.001	Kupplungsstecker	1			
9	5905285.001	L-Steckverschraubung	1			
10	5905667.001	Steckverschraubung	1			
11	5978948.001	Rahmen	1			
12	5949144.001	Zentrierstift	1			
13	5949058.001	Abstandsbolzen M3x7,5	1			
14	5978992.001	LP Steuerung	1			
15	5976094.001	EEPROM	1			
16	5902010.001	Schraube DIN912-M3x10	10			
17	5978945.001	Rändelschraube	1			
18	5978950.001	Haube	1			
19	5902241.001	Schraube DIN7984-M4x10	10			



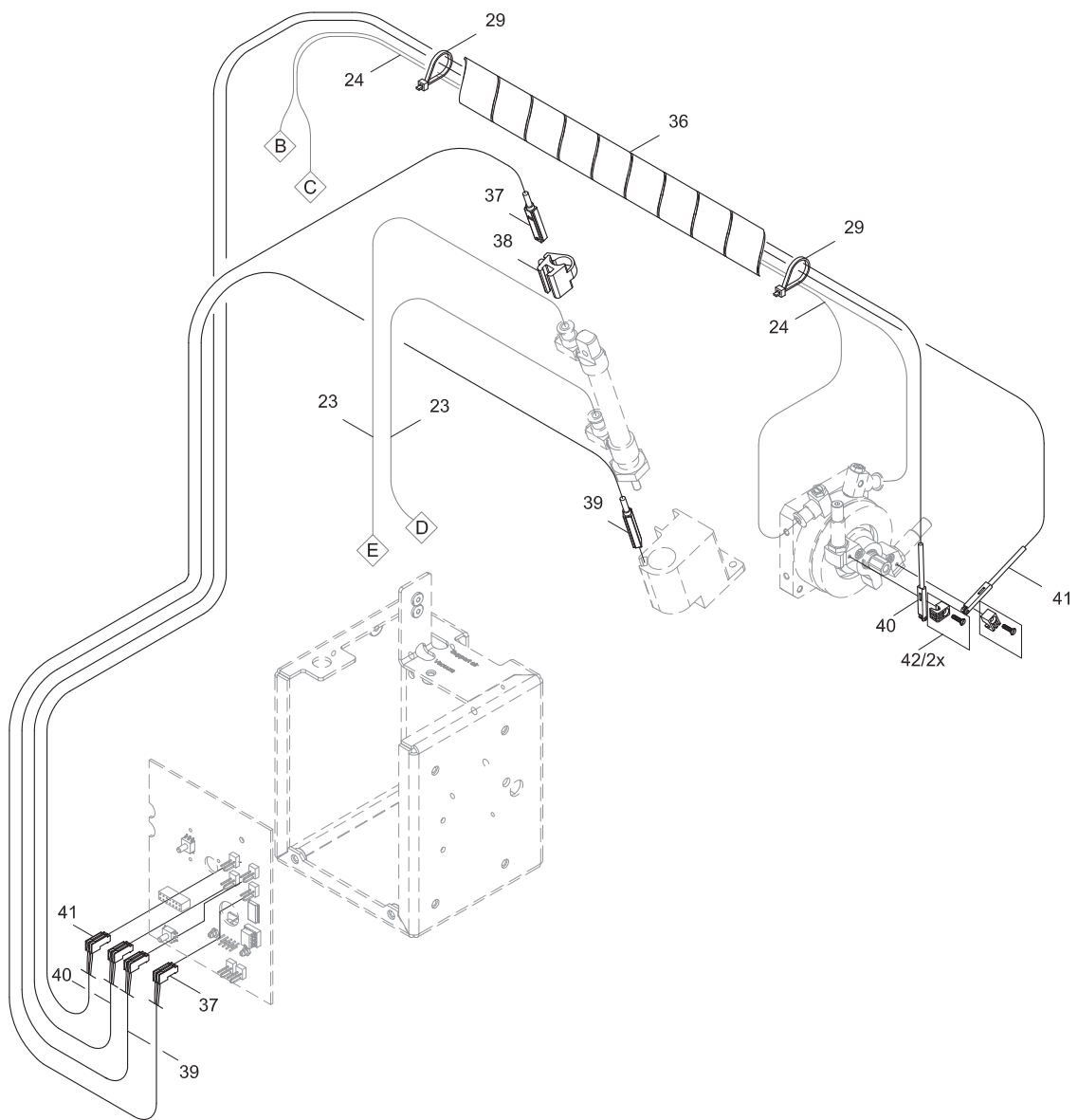
## 1.2 Pneumatik

Nr.	Artikel-Nr.	Bezeichnung	VPE	Bem.	Seriennr.	
					von	bis
3	5966465.001	Schlauch	2m			
19	5902241.001	Schraube DIN7984-M4x10	10			
20	5907276.001	Ventilblock	1			
21	5907428.001	Magnetventil	1			
22	5907429.001	Magnetventil	1			
23	5966460.001	Schlauch	2m			
24	5966466.001	Schlauch	2m			
25	5966461.001	Schlauch	2m			
26	5905972.001	Y-Steckverbindung	1			
27	5949469.001	Abstandsbolzen	1			
28	5905603.001	Steckverbindung	1			
29	5901505.001	Kabelbinder L=102	10			
30	5905124.001	Klebeplatte 12,7x12,7	10			
31	5902860.001	Schraube DIN7984-M3x20	10			
32	5906914.001	L-Steckverschraubung	1			
33	5906844.001	Vakuumsaugdüse	1			
34	5905257.001	Schalldämpfer	1			
35	5906915.001	T-Steckverschraubung	1			
36	5966584.001	Spiralschlauch	1			



1.3 Elektronik

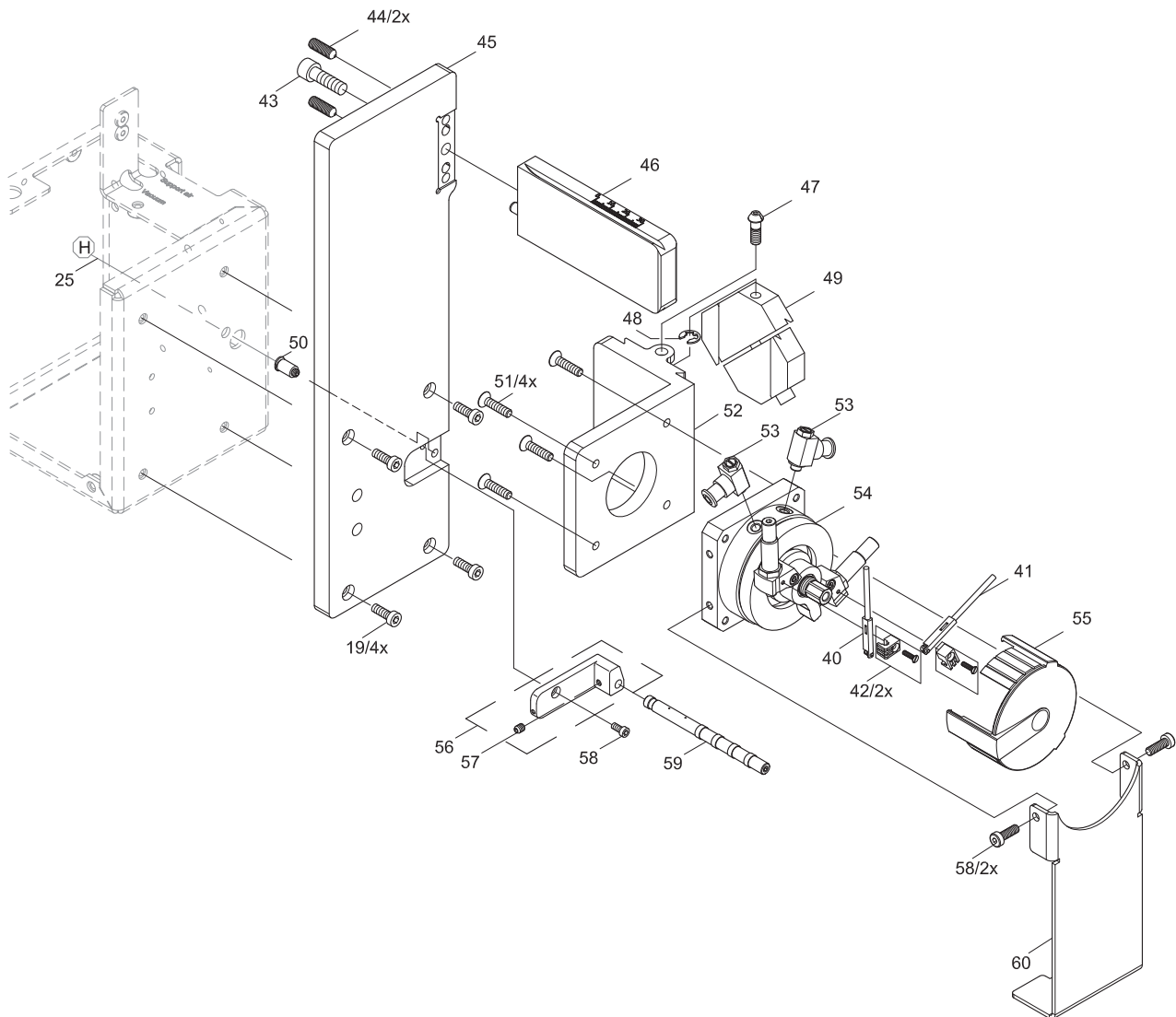
Nr.	Artikel-Nr.	Bezeichnung	VPE	Bem.	Serienr.	
					von	bis
23	5966460.001	Schlauch	2m			
24	5966466.001	Schlauch	2m			
29	5901505.001	Kabelbinder L=102	10			
36	5966584.001	Spiralschlauch	1			
37	5979017.001	Sensor	1			
38	5906646.001	Befestigungsschelle	1			
39	5979016.001	Sensor	1			
40	5979018.001	Sensor	1			
41	5979019.001	Sensor	1			
42	5907061.001	Sensorhalter	1			



## 1.4 Drehzylinderbaugruppe

Nr.	Artikel-Nr.	Bezeichnung	VPE	Bem.	Serienr.	
					von	bis
19	5902241.001	Schraube DIN7984-M4x10	10			
25	5966461.001	Schlauch	2m			
40	5979018.001	Sensor	1			
41	5979019.001	Sensor	1			
42	5907061.001	Sensorhalter	1			
43	5902124.001	Schraube DIN912 M6x16	10			
44	5904568.001	Gewindestift DIN916-M5x12	10			
45	5976038.001	Trägerplatte	1			
46	5976045.001	Querträger	1			
47	5964061.001	Stellschraube	1			
48	5903505.001	Scheibe DIN6799-5	10			
49	5964062.001	Verbinder	1			

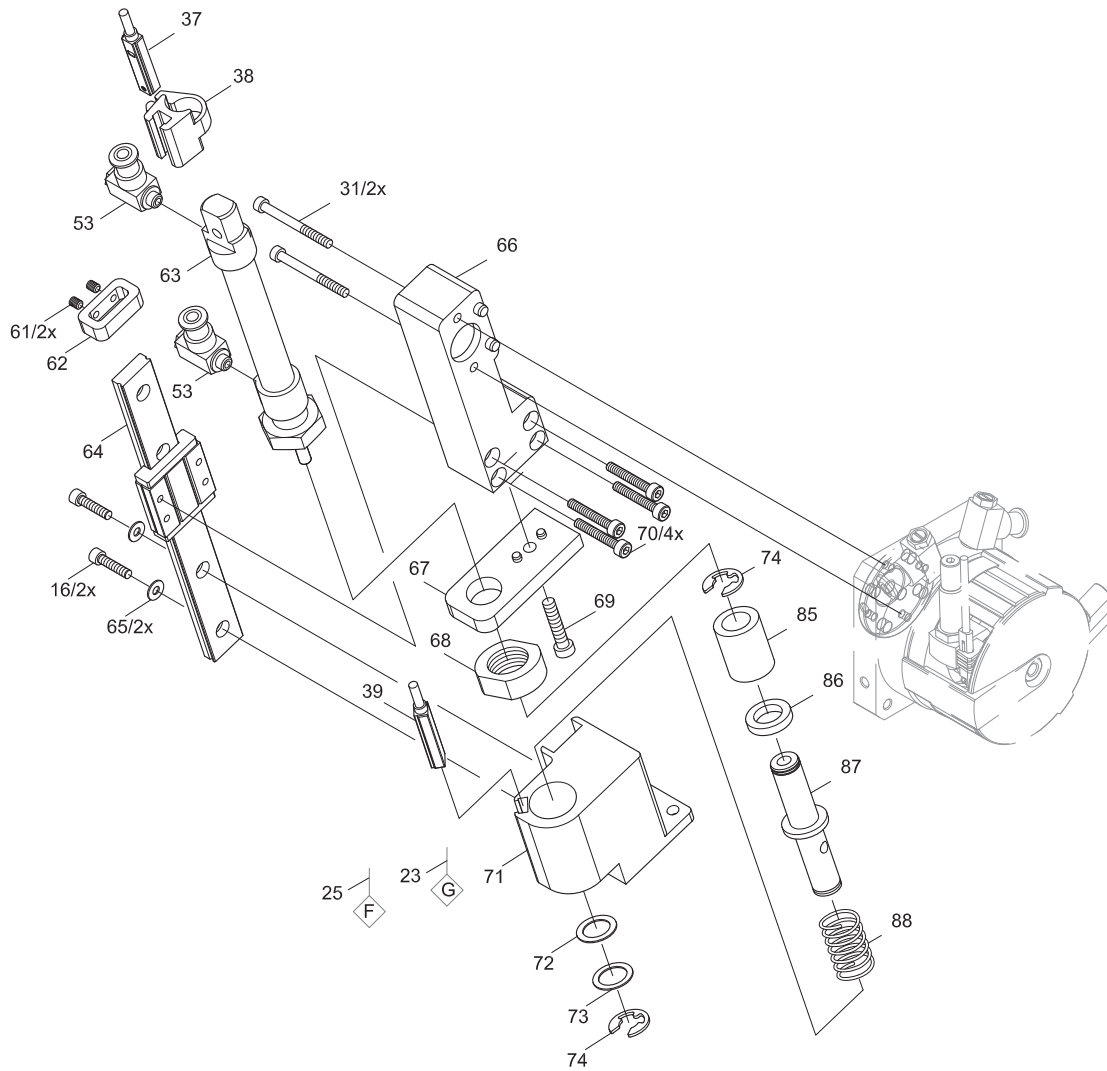
Nr.	Artikel-Nr.	Bezeichnung	VPE	Bem.	Serienr.	
					von	bis
50	5905283.001	Steckverschraubung	1			
51	5902143.001	Schraube DIN7991-M4x16	10			
52	5976043.001	Justagewinkel	1			
53	5906636.001	Drossel-Rückschlagventil	1			
54	5966923.001	Schwenkantrieb	1			
55	5907066.001	Abdeckkappe	1			
56	5949145.001	Aufnahme Blasrohr.	1			
57	5904518.001	Gewindestift DIN916-M5x5	10			
58	5902358.001	Schraube DIN7984-M4x6	10			
59	5949101.001	Blasrohr	1			
60	5966985.001	Transportsicherung	1			



1.5 Hubzylinderbaugruppe

Nr.	Artikel-Nr.	Bezeichnung	VPE	Bem.	Serienr.	
					von	bis
16	5902010.001	Schraube DIN912-M3x10	10			
23	5966460.001	Schlauch	2m			
25	5966461.001	Schlauch	2m			
31	5902860.001	Schraube DIN7984-M3x20	10			
37	5979017.001	Sensor	1			
38	5906646.001	Befestigungsschelle	1			
39	5979016.001	Sensor	1			
53	5906636.001	Drossel-Rückschlagventil	1			
61	5904528.001	Gewindestift DIN913-M3x4	10			
62	5966918.001	Endanschlag	1			
63	5906645.001	Zylinder	1			
64	5917932.001	Führung	1			
65	5903004.001	Scheibe DIN125-A3,2	10			

Nr.	Artikel-Nr.	Bezeichnung	VPE	Bem.	Serienr.	
					von	bis
66	5966924.001	Schwenkarm	1			
67	5966538.001	Halterung	1			
68	5521159.001	Mutter	1			
69	5902562.001	Schraube DIN7984-M4x14	10			
70	5902011.001	Schraube DIN912-M3x20	10			
71	5966534.001	Stempelaufnahme	1			
72	5521158.001	Scheibe	1			
73	5521157.001	Scheibe	1			
74	5903501.001	Scheibe DIN6799-7	10			
85	5941808.001	Buchse	1			
86	5905602.001	Ringmagnet 15,7x10x3	1			
87	5949191.001	Adapterbolzen	1			
88	5905096.001	Druckfeder	5			



Ifd.Nr.	Abbildung/Seite				Nr.	Artikel-Nr.	Bezeichnung	VPE	EE				Bemerkung	Serien-Nr.	
														von	bis
1				7	73	5521157.001	Scheibe	1							
2				7	72	5521158.001	Scheibe	1							
3				7	68	5521159.001	Mutter	1							
4		4	5		29	5901505.001	Kabelbinder L=102	10							
5	3			7	16	5902010.001	Schraube DIN912-M3x10	10							
6				7	70	5902011.001	Schraube DIN912-M3x20	10							
7				6	43	5902124.001	Schraube DIN912 M6x16	10							
8				6	51	5902143.001	Schraube DIN7991-M4x16	10							
9	3	4		6	19	5902241.001	Schraube DIN7984-M4x10	10							
10				6	58	5902358.001	Schraube DIN7984-M4x6	10							
11	3				2	5902449.001	Schraube DIN7984-M4x40	10							
12				7	69	5902562.001	Schraube DIN7984-M4x14	10							
13		4		7	31	5902860.001	Schraube DIN7984-M3x20	10							
14				7	65	5903004.001	Scheibe DIN125-A3,2	10							
15				7	74	5903501.001	Sicherungsscheibe DIN6799-7	10							
16				6	48	5903505.001	Sicherungsscheibe DIN6799-5	10							
17				6	57	5904518.001	Gewindestift DIN916-M5x5	10							
18				7	61	5904528.001	Gewindestift DIN913-M3x4	10							
19				6	44	5904568.001	Gewindestift DIN916-M5x12	10							
20				7	88	5905096.001	Druckfeder	5							
21		4			30	5905124.001	Klebeplatte 12,7x12,7	10							
22		4			34	5905257.001	Schalldämpfer	1		B	C	D			
23				6	50	5905283.001	Steckverschraubung	1							
24	3				9	5905285.001	L-Steckverschraubung	1							
25				7	86	5905602.001	Ringmagnet 15,7x10x3	1							
26		4			28	5905603.001	Steckverbindung	1							
27	3				10	5905667.001	Steckverschraubung	1							
28		4			26	5905972.001	Y-Steckverbindung	1							
29				6	7	53	5906636.001	Drossel-Rückschlagventil	1						
30				7	63	5906645.001	Zylinder	1			C	D			
31			5	7	38	5906646.001	Befestigungsschelle	1							
32		4			33	5906844.001	Vakuumsaugdüse	1			C	D			
33	3				4	5906913.001	L-Steckverschraubung	1							
34		4			32	5906914.001	L-Steckverschraubung	1							
35		4			35	5906915.001	T-Steckverschraubung	1							
36			5	6	42	5907061.001	Sensorhalter	1							
37				6	55	5907066.001	Abdeckkappe	1							
38		4			20	5907276.001	Ventilblock	1							
39	3				8	5907337.001	Kupplungsstecker	1							
40	3				7	5907338.001	Absperrventil	1							
41	3				5	5907339.001	Filter-Regelventil	1							
42	3				6	5907340.001	Manometer	1							
43		4			21	5907428.001	Magnetventil	1	A	B	C	D			
44		4			22	5907429.001	Magnetventil	1	A	B	C	D			
45				7	64	5917932.001	Führung	1							
46				7	85	5941808.001	Buchse	1							
47	3				13	5949058.001	Abstandsbolzen M3x7,5	1							
48				6	59	5949101.001	Blasrohr	1							
49	3				12	5949144.001	Zentrierstift	1							
50				6	56	5949145.001	Aufnahme Blasrohr.	1							
51				7	87	5949191.001	Adapterbolzen	1							
52		4			27	5949469.001	Abstandsbolzen	1							
53				6	47	5964061.001	Stellschraube	1							
54				6	49	5964062.001	Verbinder	1							
55		4	5	7	23	5966460.001	Schlauch	2m							
56		4		6	7	25	5966461.001	Schlauch	2m						

VPE Verpackungseinheit

Bemerkung

EE Ersatzteil - Empfehlung

A - Verschleißteile und Zubehör

B - empfohlene Baugruppen für schnelle Reparatur

C - empfohlene Ersatzteile für Händler

D - empfohlene Ersatzteile für Zentrallager



Ifd.Nr.	Abbildung/Seite				Nr.	Artikel-Nr.	Bezeichnung	VPE	EE				Bemerkung	Serien-Nr.	
									von	bis					
57	3	4			3	5966465.001	Schlauch	2m							
58		4	5		24	5966466.001	Schlauch	2m							
59				7	71	5966534.001	Stempelaufnahme	1							
60				7	67	5966538.001	Halterung	1							
61		4			36	5966584.001	Spiralschlauch	1							
62				7	62	5966918.001	Endanschlag	1							
63				6	54	5966923.001	Schwenkantrieb	1			C	D			
64				7	66	5966924.001	Schwenkarm	1							
65				6	60	5966985.001	Transportsicherung	1							
66				6	45	5976038.001	Trägerplatte	1							
67				6	52	5976043.001	Justagewinkel	1							
68				6	46	5976045.001	Querträger	1							
69	3				15	5976094.001	EEPROM	1							
70	3				17	5978945.001	Rändelschraube	1							
71	3				11	5978948.001	Rahmen	1							
72	3				18	5978950.001	Haube	1							
73	3				14	5978992.001	LP Steuerung	1							
74			5	7	39	5979016.001	Sensor	1		B	C	D			
75			5	7	37	5979017.001	Sensor	1		B	C	D			
76			5	6	40	5979018.001	Sensor	1		B	C	D			
77			5	6	41	5979019.001	Sensor	1		B	C	D			
78	3				1	5979024.001	Wartungseinheit	1							

VPE Verpackungseinheit

Bemerkung

EE Ersatzteil - Empfehlung

A - Verschleißteile und Zubehör

B - empfohlene Baugruppen für schnelle Reparatur

C - empfohlene Ersatzteile für Händler

D - empfohlene Ersatzteile für Zentrallager