

Tube Applikator

AXON 2 / AXON 2.1

Typ	
Tube Applikator	AXON 2
Tube Applikator	AXON 2.1

Inhaltsverzeichnis

1	Rahmen, Walzen	3
2	Antrieb, Elektronik.....	4
3	Schwenksystem	5
4	Ersatzteilregister	6
5	Verpackung	6

Ausgabe: 10/2021 - Art.-Nr. 9003466

Urheberrecht

Diese Dokumentation sowie Übersetzungen hiervon sind Eigentum der cab Produkttechnik GmbH & Co KG.
Das Reproduzieren, Verarbeiten, Vervielfältigen oder Verbreiten im Ganzen oder in Teilen zu anderen Zwecken als der Verfolgung der ursprünglichen bestimmungsgemäßen Verwendung - insbesondere der Ersatzteilbeschaffung eines von cab verkauften Gerätes - erfordert die vorherige schriftliche Genehmigung der cab.

Redaktion

Bei Fragen oder Anregungen bitte an cab Produkttechnik GmbH & Co KG Adresse Deutschland wenden.

Aktualität

Durch die ständige Weiterentwicklung der Geräte können Abweichungen zwischen der Dokumentation und dem Gerät auftreten.
Die aktuelle Ausgabe ist zu finden unter www.cab.de.

Geschäftsbedingungen

Lieferungen und Leistungen erfolgen zu den Allgemeinen Verkaufsbedingungen der cab.

Deutschland
cab Produkttechnik GmbH & Co KG
Karlsruhe
Tel. +49 721 6626 0
www.cab.de

USA
cab Technology, Inc.
Chelmsford, MA
Tel. +1 978 250 8321
www.cab.de/us

Taiwan
cab Technology Co., Ltd.
Taipeh
Tel. +886 (02) 8227 3966
www.cab.de/tw

Singapur
cab Singapore Pte. Ltd.
Singapur
Tel. +65 6931 9099
www.cab.de/en

Frankreich
cab Technologies S.à.r.l.
Niedermodern
Tel. +33 388 722501
www.cab.de/fr

Mexiko
cab Technology, Inc.
Juárez
Tel. +52 656 682 4301
www.cab.de/es

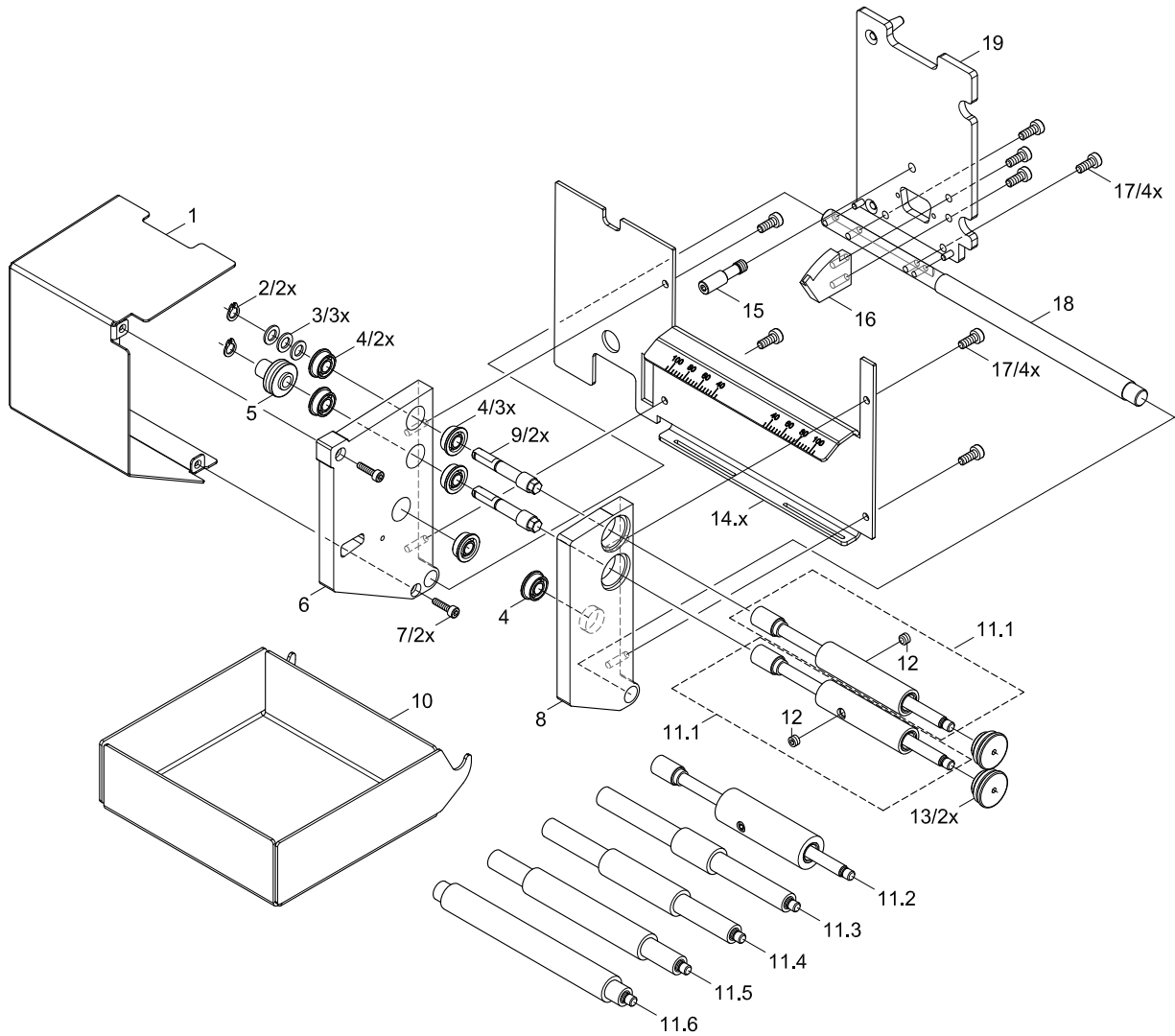
China
cab (Shanghai) Trading Co., Ltd.
Shanghai
Tel. +86 (021) 6236 3161
www.cab.de/cn

Südafrika
cab Technology (Pty) Ltd.
Randburg
Tel. +27 11 886 3580
www.cab.de/za

Nr.	Art.-Nr.	Benennung	VPE	Bem.	Serien-Nr.	
					von	bis
1	5979687.001	Abdeckung	1			
2	5903521.001	Sicherungsring DIN471-A6	10			
3	5903079.001	Passscheibe DIN988-6x10x1,0	10			
4	5901076.001	Rillenkugellager DIN625-F686-ZZ	1			
5	5979381.001	Rundriemenrad	1			
6	5979729.001	Platine	1			
7	5902009.001	Schraube DIN912-M3x12	10			
8	5979396.001	Platine	1			
9	5954184.001	Zwischenwelle	1			
10	5979567.001	Auffangbox	1			
11.1	5979672.001	Transportwalze TRV 14	1	O		
11.2	5987151.001	Transportwalze TRV 18	1	O		
11.3	5953700.001	Druckwalze DR4-M30	1	O		

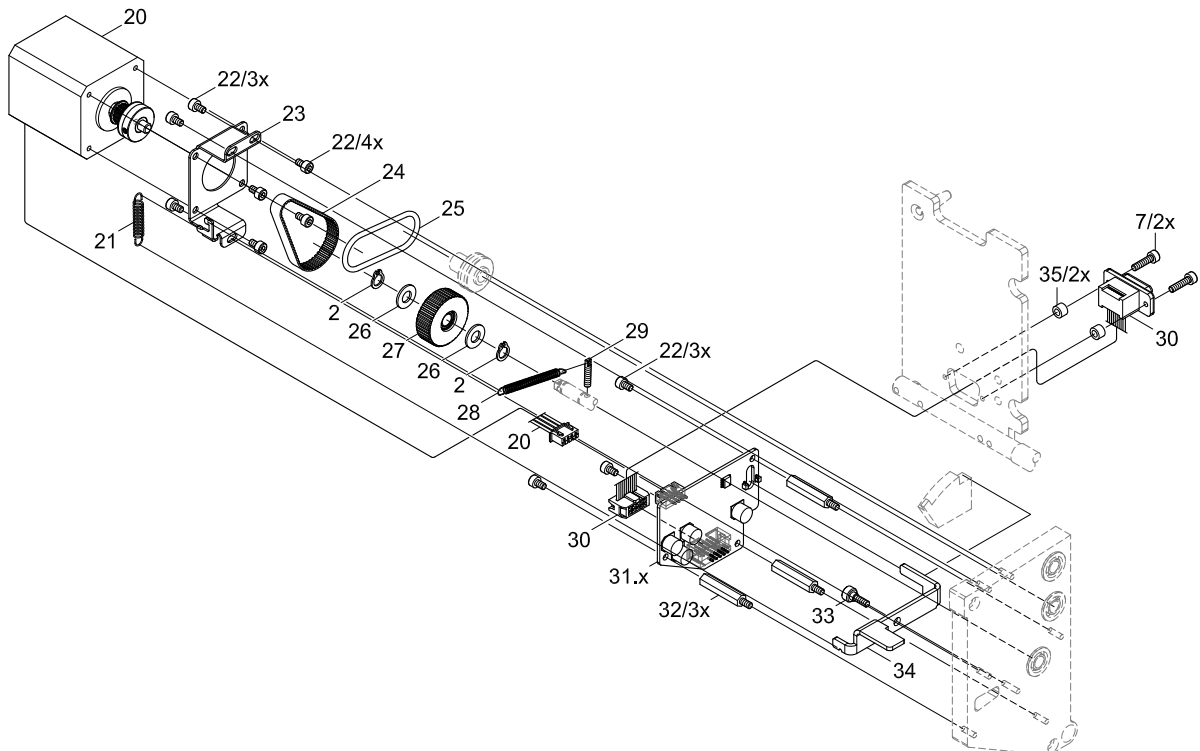
Nr.	Art.-Nr.	Benennung	VPE	Bem.	Serien-Nr.	
					von	bis
11.4	5953701.001	Druckwalze DR4-M60	1	O		
11.5	5953702.001	Druckwalze DR4-M80	1	O		
11.6	5954180.001	Druckwalze DR4	1	O		
11.7	59xxxxx.001	Transportwalze TRK	1	Oa		
12	5979784.001	Gewindestift	1			
13	5977420.001	Walzenlagerung	1			
14.1	5979512.001	Grundplatte	1			10431
14.2	5987152.001	Grundplatte	1			10432
15	5984574.001	Schraube	1			
16	5979504.001	Rasthaken	1			
17	5902565.001	Schraube DIN7984-M4x10	10			
18	5979389.001	Achse	1			
19	5964263.001	Trägerplatte	1			

Bem.	O	Option
	a	kundenspezifisch



Nr.	Art.-Nr.	Benennung	VPE	Bem.	Serien-Nr.	
					von	bis
2	5903521.001	Sicherungsring DIN471-A6	10			
7	5902009.001	Schraube DIN912-M3x12	10			
20	5979397.001	Schrittmotor	1			
21	5966209.001	Zugfeder	1			
22	5902168.001	Schraube DIN912-M3x5	10			
23	5979733.001	Motorhalter	1			
24	5907659.001	Zahnriemen 65MXL 025	1			
25	5979403.001	O-Ring 29x2	1			
26	5903106.001	Passscheibe DIN988-6x12x1,0	10			
27	5979609.001	Riemenrad 42	1			

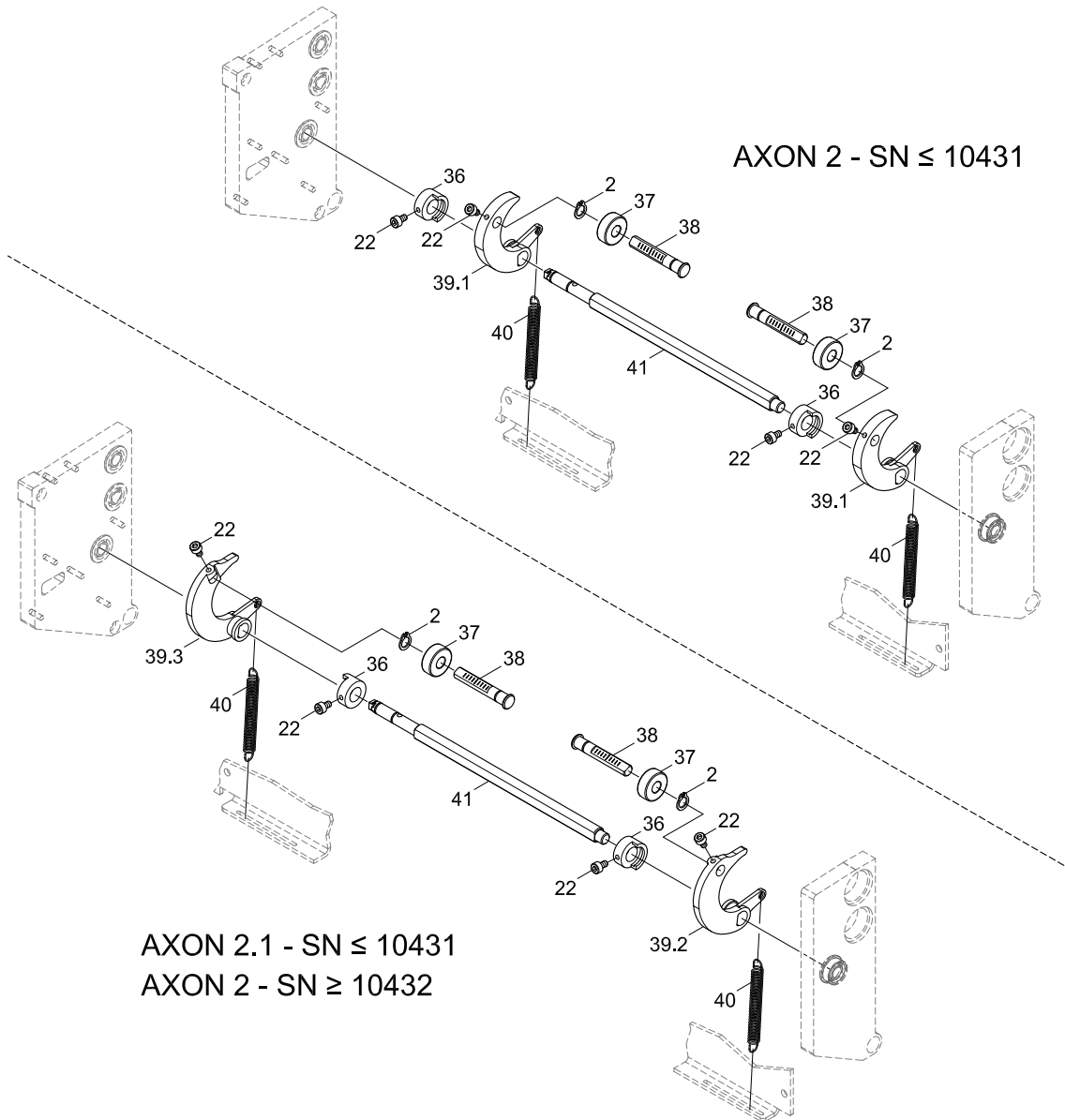
Nr.	Art.-Nr.	Benennung	VPE	Bem.	Serien-Nr.	
					von	bis
28	5905077.001	Zugfeder	1			
29	5907713.001	Federanker	1			
30	5555069.001	Kabel	1			
31.1	5551348.001	LP Steuerung	1	2		10431
31.2	5551348.002	LP Steuerung	1	2.1		10431
31.3	5551348.003	LP Steuerung	1	2	10432	
32	5907653.001	Abstandsbolzen M3x25	5			
33	5956188.001	Ansatzschraube	1			
34	5979454.001	Rasthebel	1			
35	5900549.001	Distanzhülse PA M3x4	10			



Nr.	Art.-Nr.	Benennung	VPE	Bem.	Serien-Nr.	
					von	bis
2	5903521.001	Sicherungsring DIN471-A6	10			
22	5902168.001	Schraube DIN912-M3x5	10			
36	5979513.001	Klammer	1			
37	5979409.001	Andruckrolle	1			
38	5979511.001	Achse	1			
39.1	5979510.001	Andruckhebel	1	2		10431

Nr.	Art.-Nr.	Benennung	VPE	Bem.	Serien-Nr.	
					von	bis
39.2	5979923.001	Andruckhebel	1	2.1		10431
39.3	5979924.001	Andruckhebel	1	2.1		10431
40	5906112.001	Zugfeder	1	2		10432
41	5979783.001	Welle	1			

Bem.	2	AXON 2
	2.1	AXON 2.1



lfd.Nr.	Abbildung/Seite			Nr.	Artikel-Nr.	Bezeichnung	VPE	EE				Bemerkung	Serien-Nr.	
								von	bis					
1		4		31.1	5551348.001	LP Steuerung	1	-	-	C	D	2		10431
2		4		31.2	5551348.002	LP Steuerung	1	-	-	C	D	2.1		10431
3		4		31.3	5551348.003	LP Steuerung	1	-	-	C	D	2	10432	
4		4		30	5555069.001	Kabel	1	-	-	-	-			
5		4		35	5900549.001	Distanzhülse PA M3x4	10	-	-	-	-			
6	3			4	5901076.001	Rillenkugellager DIN625-F686-ZZ	1	-	-	-	-			
7	3	4		7	5902009.001	Schraube DIN912-M3x12	10	-	-	-	-			
8		4	5	22	5902168.001	Schraube DIN912-M3x5	10	-	-	-	-			
9	3			17	5902565.001	Schraube DIN7984-M4x10	10	-	-	-	-			
10	3			3	5903079.001	Passscheibe DIN988-6x10x1,0	10	-	-	-	-			
11		4		26	5903106.001	Passscheibe DIN988-6x12x1,0	10	-	-	-	-			
12	3	4	5	2	5903521.001	Sicherungsring DIN471-A6	10	-	-	-	-			
13		4		28	5905077.001	Zugfeder	1	-	-	C	D			
14			5	40	5906112.001	Zugfeder	1	-	-	C	D			
15		4		32	5907653.001	Abstandsbolzen M3x25	5	-	-	-	-			
16		4		24	5907659.001	Zahnriemen 65MXL 025	1	-	-	-	-			
17		4		29	5907713.001	Federanker	1	-	-	-	-			
18	3			11.3	5953700.001	Druckwalze DR4-M30	1	-	-	C	D	O		
19	3			11.4	5953701.001	Druckwalze DR4-M60	1	-	-	C	D	O		
20	3			11.5	5953702.001	Druckwalze DR4-M80	1	-	-	C	D	O		
21	3			11.6	5954180.001	Druckwalze DR4	1	A	B	C	D	O		
22	3			9	5954184.001	Zwischenwelle	1	-	-	-	-			
23		4		33	5956188.001	Ansatzschraube	1	-	-	-	-			
24	3			19	5964263.001	Trägerplatte	1	-	-	-	-			
25		4		21	5966209.001	Zugfeder	1	-	-	-	-			
26	3			13	5977420.001	Walzenlagerung	1	-	-	-	-			
27	3			5	5979381.001	Rundriemenrad	1	-	-	-	-			
28	3			18	5979389.001	Achse	1	-	-	-	-			
29	3			8	5979396.001	Platine	1	-	-	-	-			
30		4		20	5979397.001	Schrittmotor	1	-	-	C	D			
31		4		25	5979403.001	O-Ring 29x2	1	-	-	-	-			
32			5	37	5979409.001	Andruckrolle	1	-	-	-	-			
33		4		34	5979454.001	Rasthebel	1	-	-	-	-			
34	3			16	5979504.001	Rasthaken	1	-	-	-	-			
35			5	39.1	5979510.001	Andruckhebel	1	-	-	-	-	2		10431
36			5	38	5979511.001	Achse	1	-	-	-	-			
37	3			14.1	5979512.001	Grundplatte	1	-	-	-	-			10431
38			5	36	5979513.001	Klammer	1	-	-	-	-			
39	3			10	5979567.001	Auffangbox	1	-	-	-	-			
40		4		27	5979609.001	Riemenrad 42	1	-	-	-	-			
41	3			11.1	5979672.001	Transportwalze TRV 14	1	-	-	C	D	O		
42	3			1	5979687.001	Abdeckung	1	-	-	-	-			
43	3			6	5979729.001	Platine	1	-	-	-	-			
44		4		23	5979733.001	Motorhalter	1	-	-	-	-			
45			5	41	5979783.001	Welle	1	-	-	-	-			
46	3			12	5979784.001	Gewindestift	1	-	-	-	-			
47			5	39.2	5979923.001	Andruckhebel	1	-	-	-	-	2.1 2	10432	10431
48			5	39.3	5979924.001	Andruckhebel	1	-	-	-	-	2.1 2	10432	10431
49	3			15	5984574.001	Schraube	1	-	-	-	-			
50	3			11.2	5987151.001	Transportwalze TRV 18	1	-	-	-	-	O		
51	3			14.2	5987152.001	Grundplatte	1	-	-	-	-			10432
52	3			11.7	59xxxx.001	Transportwalze TRK	1	-	-	-	-	Oa		

5 Verpackung

lfd.Nr.	Abbildung/Seite			Nr.	Artikel-Nr.	Bezeichnung	VPE	EE				Bemerkung	Serien-Nr.	
								von	bis					
53				Z	5979738.001	Verpackung	1	-	-	-	-			

VPE Verpackungseinheit

- 2 AXON 2
- 2.1 AXON 2.1
- O Option
- a kundenspezifisch

EE Ersatzteil - Empfehlung

- A Verschleißteile und Zubehör
- B empfohlene Baugruppen für schnelle Reparatur
- C empfohlene Ersatzteile für Händler
- D empfohlene Ersatzteile für Zentrallager