



# Schneide- und Perforationsmesser EOS2 / EOS5

Familie	Typ
EOS	Schneide- und Perforationsmesser EOS2
	Schneide- und Perforationsmesser EOS5

**Ausgabe:** 05/2019 - Art.-Nr.. 9003392

#### Urheberrecht

Diese Dokumentation sowie Übersetzungen hiervon sind Eigentum der cab Produkttechnik GmbH & Co KG. Das Reproduzieren, Verarbeiten, Vervielfältigen oder Verbreiten im Ganzen oder in Teilen zu anderen Zwecken als der Verfolgung seiner ursprünglichen bestimmungsgemäßen Verwendung - insbesondere die Ersatzteilbeschaffung eines von cab verkauften Gerätes - erfordert die vorherige schriftliche Genehmigung der cab.

#### Redaktion

Bei Fragen oder Anregungen wenden Sie sich bitte an cab Produkttechnik GmbH & Co KG Adresse „Deutschland“.

#### Aktualität

Durch die ständige Weiterentwicklung der Geräte können Abweichungen zwischen der Dokumentation und dem Gerät auftreten.

Die aktuelle Ausgabe finden Sie unter [www.cab.de](http://www.cab.de).

#### Geschäftsbedingungen

Lieferungen und Leistungen erfolgen zu den „Allgemeinen Verkaufsbedingungen der cab“.

---

Deutschland  
**cab Produkttechnik GmbH & Co KG**  
Karlsruhe  
Tel. +49 721 6626 0  
[www.cab.de](http://www.cab.de)

USA  
**cab Technology, Inc.**  
Chelmsford, MA  
Tel. +1 978 250 8321  
[www.cab.de/us](http://www.cab.de/us)

Taiwan  
**cab Technology Co., Ltd.**  
Taipeh  
Tel. +886 (02) 8227 3966  
[www.cab.de/tw](http://www.cab.de/tw)

China  
**cab (Shanghai) Trading Co., Ltd.**  
Guangzhou  
Tel. +86 (020) 2831 7358  
[www.cab.de/cn](http://www.cab.de/cn)

Frankreich  
**cab Technologies S.à.r.l.**  
Niedermodern  
Tel. +33 388 722501  
[www.cab.de/fr](http://www.cab.de/fr)

Mexiko  
**cab Technology, Inc.**  
Juárez  
Tel. +52 656 682 4301  
[www.cab.de/es](http://www.cab.de/es)

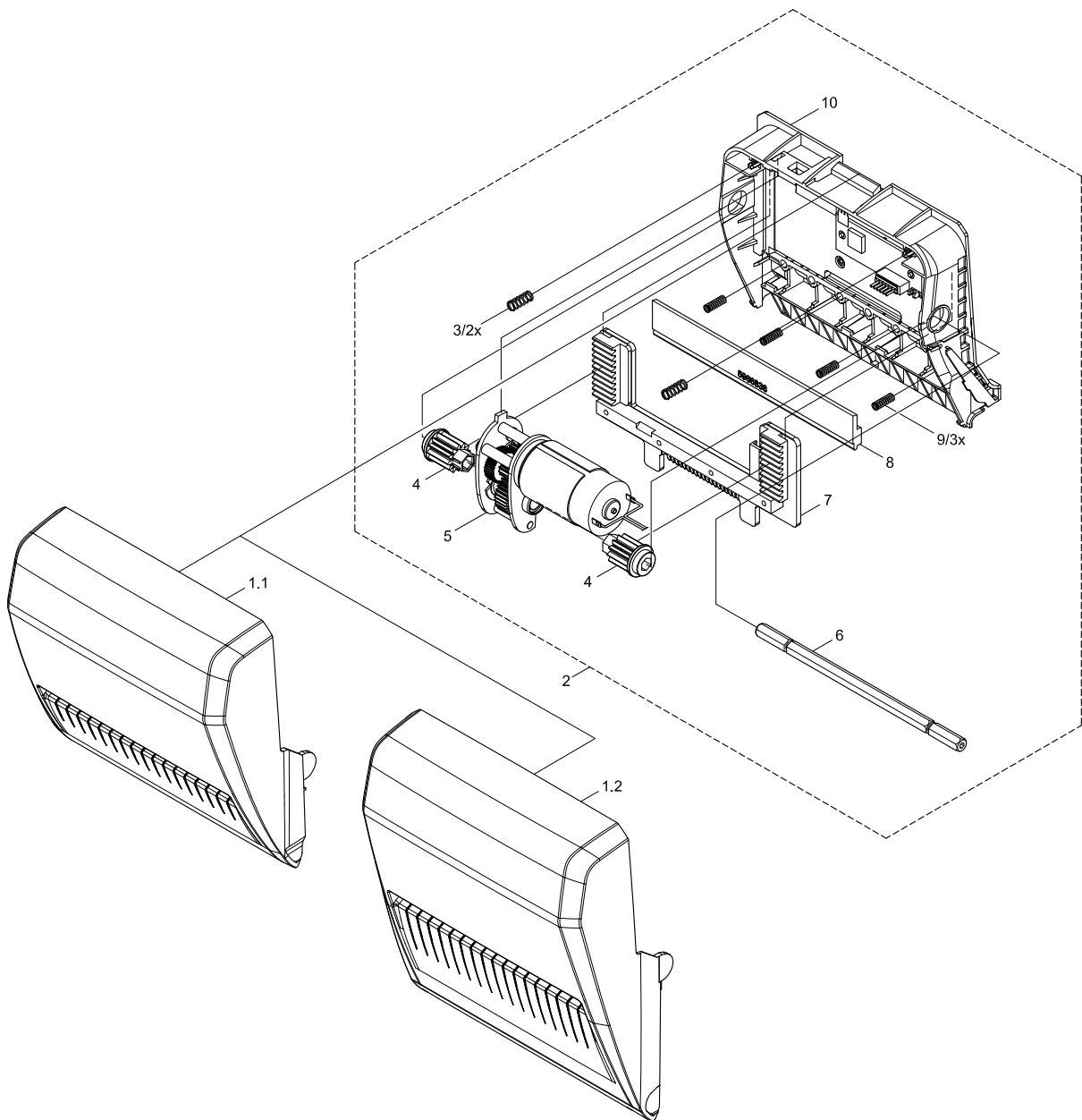
China  
**cab (Shanghai) Trading Co., Ltd.**  
Shanghai  
Tel. +86 (021) 6236 3161  
[www.cab.de/cn](http://www.cab.de/cn)

Südafrika  
**cab Technology (Pty) Ltd.**  
Randburg  
Tel. +27 11 886 3580  
[www.cab.de/za](http://www.cab.de/za)

Nr.	Art.-Nr.	Benennung	VPE	Bem.	Serien-Nr.	
					von	bis
1.1	5966356.001	Blende	1	2		
1.2	5966357.001	Blende	1	5		
2	5969871.001	Perforationsmoul	1			
3	5540637.001	Druckfeder	10			
4	5965501.001	Zahnrad Z12	1			
5	5965906.001	Getriebemotor	1			
6	5965502.001	Welle	1			

Nr.	Art.-Nr.	Benennung	VPE	Bem.	Serien-Nr.	
					von	bis
7	5965904.001	Messer	1			
8	5966838.001	Messer	1			
9	5906221.001	Druckfeder	10			
10	5966913.001	Gehäuse	1			
-	9109253.001	Verpackung	1	2		
-	9109252.001	Verpackung	1	5		

Bem.	2	Schneide- und Perforationsmesser EOS2
	5	Schneide- und Perforationsmesser EOS5



Ifd.Nr.	Abbildung/ Seite	Nr.	Artikel-Nr.	Bezeichnung	VPE	EE				Bemerkung	Serien-Nr.	
											von	bis
1	3	3	5540637.001	Druckfeder	10	-	-	-	-			
2	3	9	5906221.001	Druckfeder	10	-	-	-	-			
3	3	4	5965501.001	Zahnrad Z12	1	-	-	-	D			
4	3	6	5965502.001	Welle	1	-	-	-	-			
5	3	5	5965906.001	Getriebemotor	1	-	-	C	D			
6	3	7	5965904.001	Messer	1	A	B	C	D			
7	3	1.1	5966356.001	Blende	1	-	-	-	-	2		
8	3	1.2	5966357.001	Blende	1	-	-	-	-	5		
9	3	8	5966838.001	Messer	1	A	B	C	D			
10	3	10	5966913.001	Gehäuse	1	-	-	-	-			
11	3	2	5969871.001	Perforationsmodul	1	-	-	-	-			

### 3 Verpackung/Beipack

Ifd.Nr.	Abbildung/ Seite	Nr.	Artikel-Nr.	Bezeichnung	VPE	EE				Bemerkung	Serien-Nr.	
											von	bis
12	-	-	9109252.001	Verpackung	1	-	-	-	-	5		
13	-	-	9109253.001	Verpackung	1	-	-	-	-	2		

VPE Verpackungseinheit

Bemerkungen 2 Schneide- und Perforationsmesser EOS2  
5 Schneide- und Perforationsmesser EOS5

EE Ersatzteil - Empfehlung

A - Verschleißteile und Zubehör

B - empfohlene Baugruppen für schnelle Reparatur

C - empfohlene Ersatzteile für Händler

D - empfohlene Ersatzteile für Zentrallager