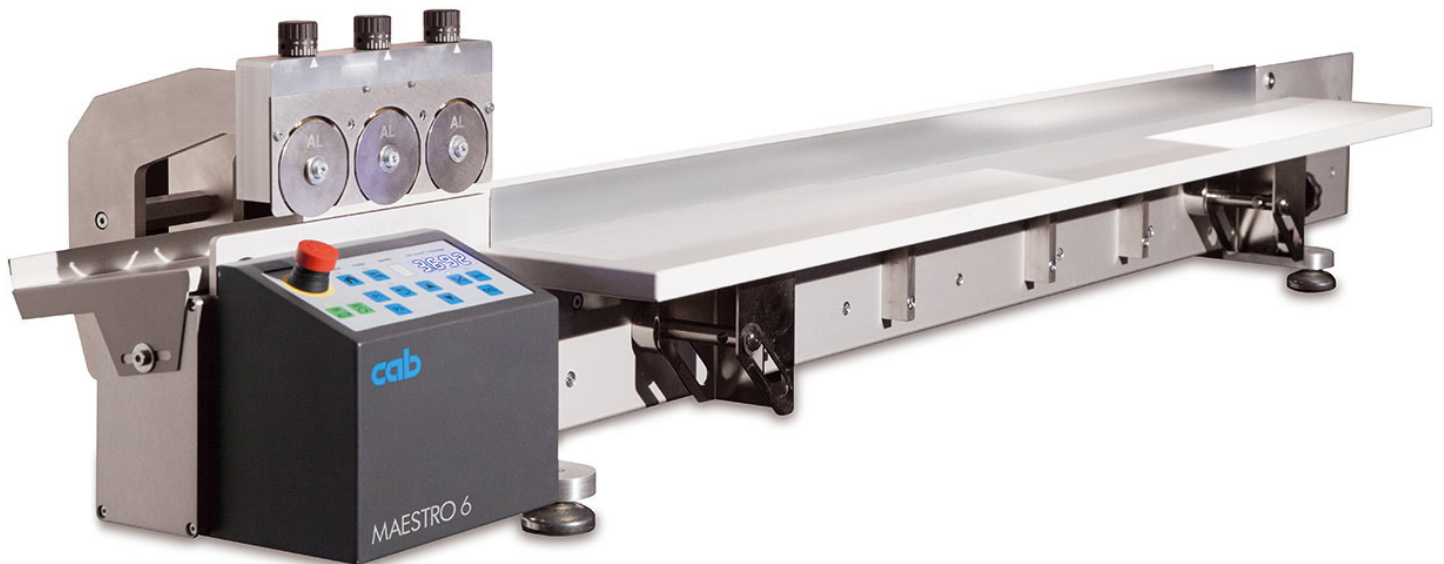


Ersatzteilliste



Nutzentrenner

MAESTRO 6

MADE IN GERMANY

für folgende Produkte

Familie	Typ
MAESTRO 6	Maestro 6/603 (Alu)
	Maestro 6/903 (Alu)
	Maestro 6/1203 (Alu)
	Maestro 6/1503 (Alu)
	Maestro 6/601 (.70)
	Maestro 6/901

Ausgabe: 06/2021 - Art.-Nr.. 9003377

Urheberrecht

Diese Dokumentation sowie Übersetzungen hiervon sind Eigentum der cab Produkttechnik GmbH & Co KG. Das Reproduzieren, Verarbeiten, Vervielfältigen oder Verbreiten im Ganzen oder in Teilen zu anderen Zwecken als der Verfolgung seiner ursprünglichen bestimmungsgemäßen Verwendung - insbesondere die Ersatzteilbeschaffung eines von cab verkauften Gerätes - erfordert die vorherige schriftliche Genehmigung der cab.

Redaktion

Bei Fragen oder Anregungen wenden Sie sich bitte an cab Produkttechnik GmbH & Co KG Adresse „Deutschland“.

Aktualität

Durch die ständige Weiterentwicklung der Geräte können Abweichungen zwischen der Dokumentation und dem Gerät auftreten.

Die aktuelle Ausgabe finden Sie unter www.cab.de.

Geschäftsbedingungen

Lieferungen und Leistungen erfolgen zu den „Allgemeinen Verkaufsbedingungen der cab“.

Inhaltsverzeichnis

1	Basis / Linearmesser	3
2	Messerbaugruppe / Schlitten MAESTRO 6/xx3.....	4
3	Messerbaugruppe / Schlitten MAESTRO 6/xx1.....	5
4	Bedienkonsole / Elektronik	6
5	Ersatzteilregister	7
6	Verpackung / Zubehör	9

Deutschland
cab Produkttechnik GmbH & Co KG
 Karlsruhe
 Tel. +49 721 6626 0
www.cab.de

USA
cab Technology, Inc.
 Chelmsford, MA
 Tel. +1 978 250 8321
www.cab.de/us

Taiwan
cab Technology Co., Ltd.
 Taipeh
 Tel. +886 (02) 8227 3966
www.cab.de/tw

China
cab (Shanghai) Trading Co., Ltd.
 Guangzhou
 Tel. +86 (020) 2831 7358
www.cab.de/cn

Frankreich
cab Technologies S.à.r.l.
 Niedermodern
 Tel. +33 388 722501
www.cab.de/fr

Mexiko
cab Technology, Inc.
 Juárez
 Tel. +52 656 682 4301
www.cab.de/es

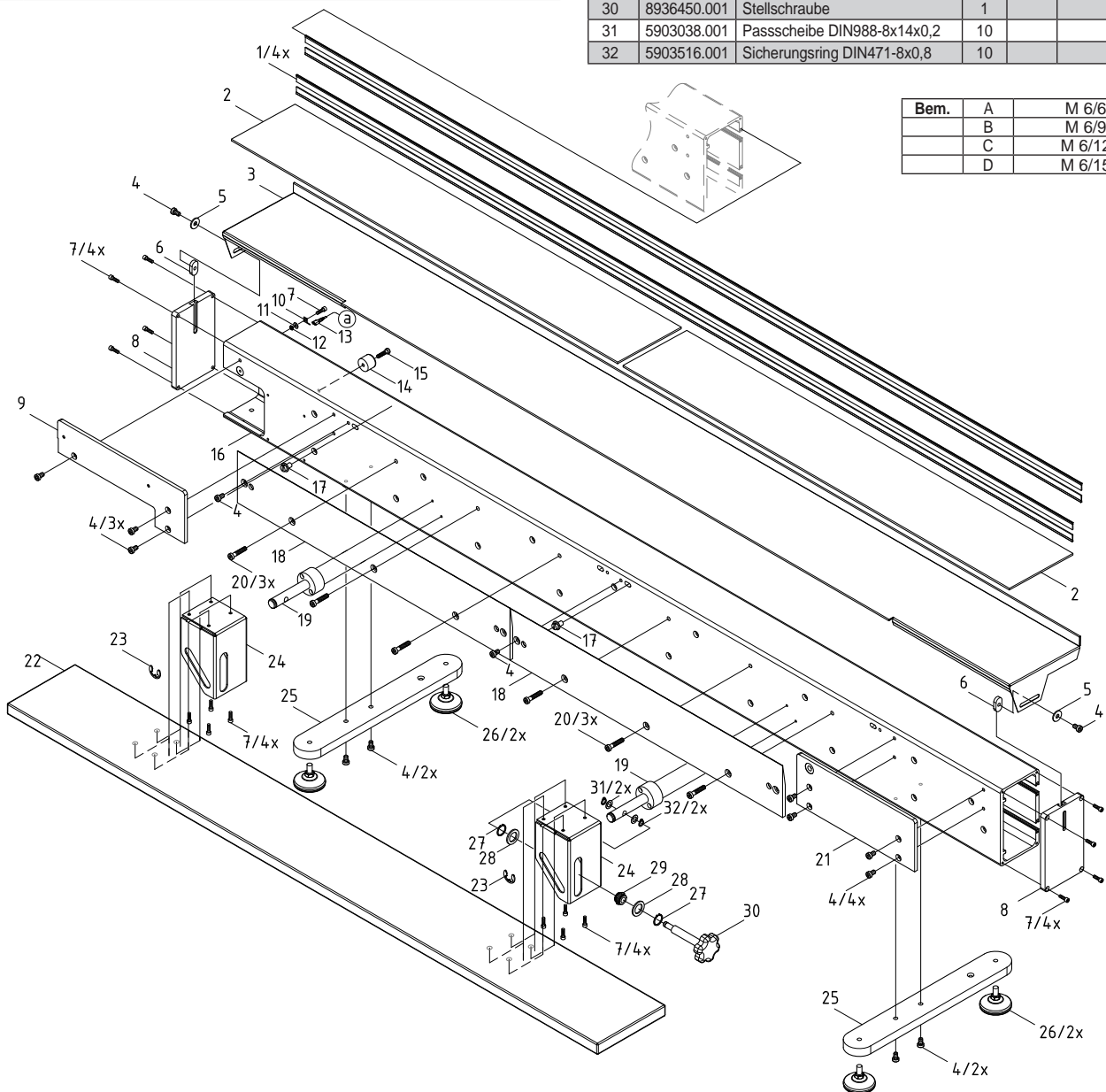
China
cab (Shanghai) Trading Co., Ltd.
 Shanghai
 Tel. +86 (021) 6236 3161
www.cab.de/cn

Südafrika
cab Technology (Pty) Ltd.
 Randburg
 Tel. +27 11 886 3580
www.cab.de/za

Nr.	Art.-Nr.	Benennung	VPE	Bem.	Serien-Nr.	
					von	bis
1.1	8936516.001	Bürste	1	A		
1.2	8936543.001	Bürste	1	B		
1.3	8936481.001	Bürste	1	C		
1.4	8936557.001	Bürste	1	D		
2.1	8936518.001	Dämpfungsmatte	2	A/D		
2.2	8936555.001	Dämpfungsmatte	2	B		
2.3	8936502.001	Dämpfungsmatte	2	C/D		
3.1	8936519.001	Tisch	1	A		
3.2	8936545.001	Tisch	1	B		
3.3	8936503.001	Tisch	1	C		
3.4	8936561.001	Tisch	1	D		
4	5902375.001	Schraube DIN7984-M6x10	10			
5	5903096.001	Scheibe DIN9021-6,4	10			
6	5901094.001	Gleitmutter M6	1			
7	5902241.001	Schraube DIN7984-M4x10	10			
8	8936420.001	Deckel	1			
9	8936422.001	Rückwand	1			
10	5917072.001	Flachstecker DIN46244-A4	10			
11	5903003.001	Scheibe DIN125-A4,3	10			
12	5903011.001	Zahnscheibe DIN6797-A4,3	10			
13	5953265.001	Kabel	1			
14	5905227.001	Gehäusefuß	5			

Nr.	Art.-Nr.	Benennung	VPE	Bem.	Serien-Nr.	
					von	bis
15	5902282.001	Schraube DIN7984-M5x20	10			
16.1	8936508.001	Basisprofil	1	A		
16.2	8936550.001	Basisprofil	1	B		
16.3	8936404.001	Basisprofil	1	C		
16.4	8936566.001	Basisprofil	1	D		
17	8930605.001	Exzenter	1			
18.1	8936592.001	Linearmesser 600	1	A/C/D		
18.2	8936593.001	Linearmesser 450	1	B/D		
19	8936416.001	Achse	1			
20	5902952.001	Schraube DIN7984 M6x30	10			
21	8936421.001	Schutzblech	1			
22.1	8936522.001	Auflagetisch	1	A		
22.2	8936553.001	Auflagetisch	1	B		
22.3	8936449.001	Auflagetisch	1	C		
22.4	8936564.001	Auflagetisch	1	D		
23	5903511.001	Sicherungsscheibe DIN6799-12	10			
24	8936417.001	Lagerbock	1			
25	8936414.001	Fuß	1			
26	5906631.001	Stellfuß	0			
27	5903539.001	Sicherungsring DIN471-16x1	10			
28	8931114.001	Gleitscheibe	1			
29	8931101.001	Gleitmutter	1			
30	8936450.001	Stellschraube	1			
31	5903038.001	Passscheibe DIN988-8x14x0,2	10			
32	5903516.001	Sicherungsring DIN471-8x0,8	10			

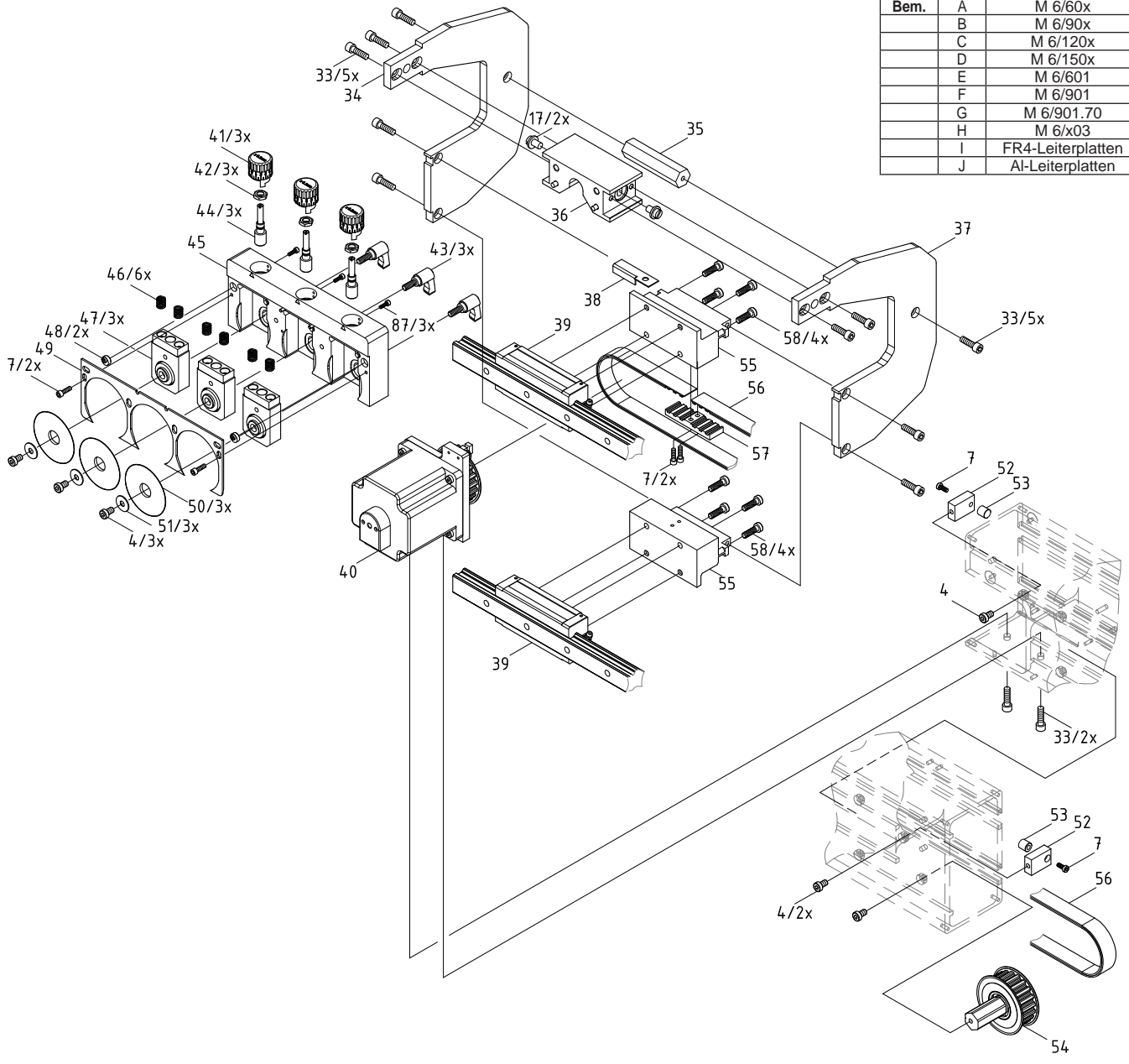
Bem.	A	M 6/60x
	B	M 6/90x
	C	M 6/120x
	D	M 6/150x



Nr.	Art.-Nr.	Benennung	VPE	Bem.	Serien-Nr.	
					von	bis
4	5902375.001	Schraube DIN7984-M6x10	10			
7	5902241.001	Schraube DIN7984-M4x10	10			
17	8930605.001	Exzenter	1			
33	5902361.001	Schraube DIN7984-M6x16	10			
34	8936439.001	Platte	1	H		
35	8936441.001	Distanzstück	1	H		
36	8936472.001	Verbinder	1	H		
37	8936440.001	Platte	1	H		
38	8936409.001	Schaltfahne	1			
39.1	8936512.001	Führungssystem	1	A		
39.2	8936547.001	Führungssystem	1	B		
39.3	8936455.001	Führungssystem	1	C		
39.4	8936567.001	Führungssystem	1	D		
40	8936453.001	Motor	1			
41	8936471.001	Einstellknopf	1			
42	5902682.001	Mutter DIN439 M8x1	10			
43	5907602.001	Klemmhebel	1			
44	8936444.001	Spindel	1			
45	8936501.001	Korpus	1	H		

Nr.	Art.-Nr.	Benennung	VPE	Bem.	Serien-Nr.	
					von	bis
46	5905032.001	Druckfeder	1			
47	8936470.001	Gleitstück	1	H		
48	8936493.001	Exzenter	1	H		
49	8936437.001	Fingerschutz	1	EH		
50.1	8936446.001	Rollmesser FR4	1	I		
50.2	8936507.001	Rollmesser Alu	1	J		
51	8936498.001	Scheibe	1			
52	8936412.001	Anschlag	1			
53	5905885.001	Gummi-Metall-Puffer M4x10	1			
54	8936496.001	Scheibe	1	H		
55	8936408.001	Reiter	1			
56.1	8936513.001	Zahnriemen	1	A		
56.2	8936548.001	Zahnriemen	1	B		
56.3	8936419.001	Zahnriemen	1	C		
56.4	8936568.001	Zahnriemen	1	D		
57	8936407.001	Anschraubklemme	1			
58	5909043.001	Schraube DIN7984-M6x20	10			
87	5902010.001	Schraube DIN912-M3x10	10	G		

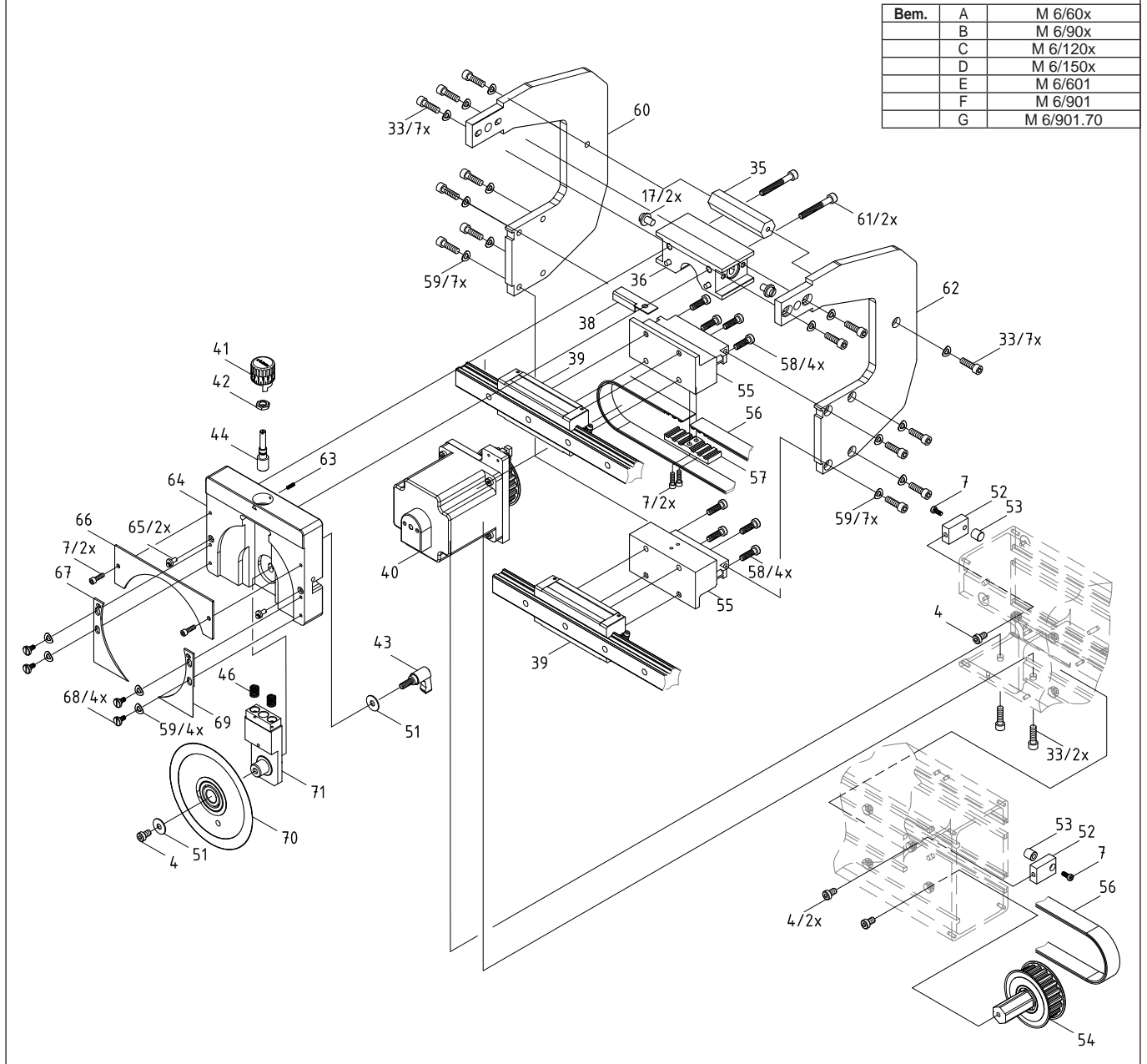
Bem.	A	M 6/60x
	B	M 6/90x
	C	M 6/120x
	D	M 6/150x
	E	M 6/601
	F	M 6/901
	G	M 6/901.70
	H	M 6/x03
	I	FR4-Leiterplatten
	J	Al-Leiterplatten



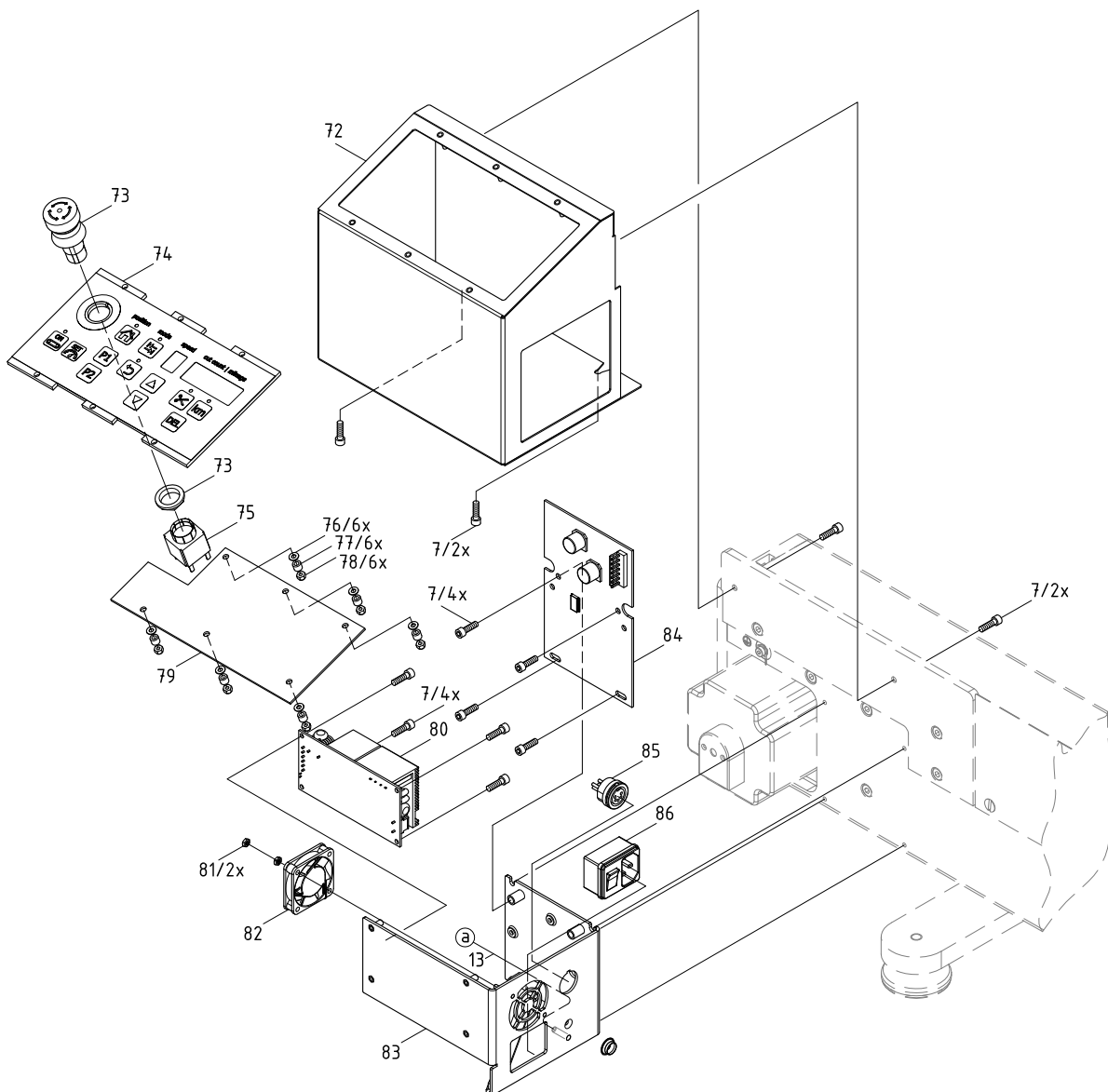
Nr.	Art.-Nr.	Benennung	VPE	Bem.	Serien-Nr.	
					von	bis
4	5902375.001	Schraube DIN7984-M6x10	10			
7	5902241.001	Schraube DIN7984-M4x10	10			
17	8930605.001	Exzenter	1			
33	5902361.001	Schraube DIN7984-M6x16	10			
38	8936409.001	Schaltfahne	1			
39.1	8936512.001	Führungssystem	1	A		
39.2	8936547.001	Führungssystem	1	B		
40	8936453.001	Motor	1			
41	8936471.001	Einstellknopf	1			
42	5902682.001	Mutter DIN439 M8x1	10			
43	5907602.001	Klemmhebel	1			
44	8936444.001	Spindel	1			
46	5905032.001	Druckfeder	1			
51	8936498.001	Scheibe	1			
52	8936412.001	Anschlag	1			
53	5905885.001	Gummi-Metall-Puffer M4x10	1			
55	8936408.001	Reiter	1			
56.1	8936513.001	Zahnriemen	1	A		
56.2	8936548.001	Zahnriemen	1	B		
57	8936407.001	Anschraubklemme	1			
58	5909043.001	Schraube DIN7984-M6x20	10			

Nr.	Art.-Nr.	Benennung	VPE	Bem.	Serien-Nr.	
					von	bis
59	5903010.001	Federscheibe DIN137-A6	10			
60.1	8936574.001	Platte	1	E/F		
60.2	8936586.001	Platte	1	G		
61	5902404.001	Schraube DIN912 M6x45	10			
62.1	8936575.001	Platte	1	E/F		
62.2	8936587.001	Platte	1	G		
63	5904562.001	Gewindestift DIN913-M3x10	10			
64.1	8936533.001	Korpus	1	E/F		
64.2	8936577.001	Korpus	1	G		
65	8936643.001	Exzenter	1			
66.1	8936534.001	Abdeckung	1	E/F		
66.2	8936578.001	Abdeckung	1	G		
67.1	8936615.001	Schutz	1	E/F		
67.2	8936584.001	Schutz	1	G		
68	8930590.001	Ansatzschraube	1			
69.1	8936614.001	Schutz	1	E/F		
69.2	8936583.001	Schutz	1	G		
70.1	8930509.001	Rollmesser	1	E/F		
70.2	8933933.001	Rollmesser	1	G		
71	8936526.001	Gleitstück	1			

Bem.	A	M 6/60x
	B	M 6/90x
	C	M 6/120x
	D	M 6/150x
	E	M 6/601
	F	M 6/901
	G	M 6/901.70



Nr.	Art.-Nr.	Benennung	VPE	Bem.	Serien-Nr.	
					von	bis
7	5902241.001	Schraube DIN7984-M4x10				
13	5953265.001	Kabel				
72	8936427.001	Fronthaube				
73	5917167.001	NOT-AUS-Schalter				
74	8936428.001	Bedienfeld				
75	5917168.001	Schaltelement NOT-AUS				
76	5903004.001	Scheibe DIN125-A3,2				
77	5900516.001	Distanzhülse PA M3x5				
78	5902509.001	Mutter DIN985 M3				
79	8936432.001	LP Bedienfeld				
80	5918992.001	Netzteil				
81	5902505.001	Mutter DIN934-M3				
82	8936596.001	Lüfter				
83	8936505.001	Elektronikträger				
84	8936435.001	LP Steuerung				
85	8936597.001	Buchse				
86	5917931.001	Netzeingangsmodule				



Ifd.Nr.	Abbildung/Seite				Nr.	Artikel-Nr.	Bezeichnung	VPE	EE			Bemerkung	Serien-Nr.	
													von	bis
1				x	77	5900516.001	Distanzhülse PA M3x5	10						
2	x				6	5901094.001	Gleitmutter M6	1						
3		x			87	5902010.001	Schraube DIN912-M3x10	10				H		
4	x	x	x	x	7	5902241.001	Schraube DIN7984-M4x10	10						
5	x				15	5902282.001	Schraube DIN7984-M5x20	10						
6		x	x		33	5902361.001	Schraube DIN7984-M6x16	10						
7	x	x	x		4	5902375.001	Schraube DIN7984-M6x10	10						
8			x		61	5902404.001	Schraube DIN912 M6x45	10				E/F/G		
9				x	81	5902505.001	Mutter DIN934-M3	10						
10				x	78	5902509.001	Mutter DIN985 M3	10						
11		x	x		42	5902682.001	Mutter DIN439 M8x1	10						
12	x				20	5902952.001	Schraube DIN7984 M6x30	10						
13	x				11	5903003.001	Scheibe DIN125-A4,3	10						
14				x	76	5903004.001	Scheibe DIN125-A3,2	10						
15			x		59	5903010.001	Federscheibe DIN137-A6	10				E/F/G		
16	x				12	5903011.001	Zahnscheibe DIN6797-A4,3	10						
17	x				31	5903038.001	Passscheibe DIN988-8x14x0,2	10						
18	x				5	5903096.001	Scheibe DIN9021-6,4	10						
19	x				23	5903511.001	Sicherungsscheibe DIN6799-12	10						
20	x				32	5903516.001	Sicherungsring DIN471-8x0,8	10						
21	x				27	5903539.001	Sicherungsring DIN471-16x1	10						
22			x		63	5904562.001	Gewindestift DIN913-M3x10	10				E/F/G		
23		x	x		46	5905032.001	Druckfeder	1						
24	x				14	5905227.001	Gehäusefuß	5						
25		x	x		53	5905885.001	Gummi-Metall-Puffer M4x10	1						
26	x				26	5906631.001	Stellfuß	0						
27		x	x		43	5907602.001	Klemmhebel	1						
28		x	x		58	5909043.001	Schraube DIN7984-M6x20	10						
29	x				10	5917072.001	Flachstecker DIN46244-A4	10						
30				x	73	5917167.001	NOT-AUS-Schalter	1						
31				x	75	5917168.001	Schaltelement NOT-AUS	1						
32				x	86	5917931.001	Netzeingangsmodule	1						
33				x	80	5918992.001	Netzteil	1						
34	x			x	13	5953265.001	Kabel	1						
35			x		70.1	8930509.001	Rollmesser	1				E/F		
36			x		68	8930590.001	Ansatzschraube	1				E/F/G		
37	x	x	x		17	8930605.001	Exzenter	1						
38	x				29	8931101.001	Gleitmutter	1						
39	x				28	8931114.001	Gleitscheibe	1						
40			x		70.2	8933933.001	Rollmesser oben	1				G		
41	x				16.3	8936404.001	Basisprofil	1				C		
42		x	x		57	8936407.001	Anschraubklemme	1						
43		x	x		55	8936408.001	Reiter	1						
44		x	x		38	8936409.001	Schaltfahne	1						
45		x	x		52	8936412.001	Anschlag	1						
46	x				25	8936414.001	Fuß	1						
47	x				19	8936416.001	Achse	1						
48	x				24	8936417.001	Lagerbock	1						
49		x			56.3	8936419.001	Zahnriemen	1				C		
50	x				8	8936420.001	Deckel	1						
51	x				21	8936421.001	Schutzblech	1						
52	x				9	8936422.001	Rückwand	1						
53				x	72	8936427.001	Fronthaube	1						

VPE Verpackungseinheit

EE Ersatzteil - Empfehlung

- A - Verschleißteile und Zubehör
- B - empfohlene Baugruppen für schnelle Reparatur
- C - empfohlene Ersatzteile für Händler
- D - empfohlene Ersatzteile für Zentrallager

Bemerkungen

- A M 6/60x
- B M 6/90x
- C M 6/120x
- D M 6/150x
- E M 6/601
- F M 6/901
- G M 6/901.70

- H
- I
- J

- M 6/x03
- FR4-Leiterplatten
- Al-Leiterplatten

Ifd.Nr.	Abbildung/Seite				Nr.	Artikel-Nr.	Bezeichnung	VPE	EE				Bemerkung	Serien-Nr.	
54				x	74	8936428.001	Bedienfeld	1							
55				x	79	8936432.001	LP Bedienfeld	1							
56				x	84	8936435.001	LP Steuerung	1							
57		x			49	8936437.001	Fingerschutz	1					H		
58		x			34	8936439.001	Platte	1					H		
59		x			37	8936440.001	Platte	1					H		
60		x			35	8936441.001	Distanzstück	1					H		
61		x	x		44	8936444.001	Spindel	1							
62		x			50.1	8936446.001	Rollmesser FR4	1					I		
63	x				22.3	8936449.001	Auflagetisch	1					C		
64	x				30	8936450.001	Stellschraube	1							
65		x	x		40	8936453.001	Motor	1							
66		x			39.3	8936455.001	Führungssystem	1					C		
67		x			47	8936470.001	Gleitstück	1					H		
68		x	x		41	8936471.001	Einstellknopf	1							
69		x			36	8936472.001	Verbinder	1					H		
70	x				1.3	8936481.001	Bürste	1					C		
71		x			48	8936493.001	Exzenter	1					H		
72		x			54	8936496.001	Scheibe	1					H		
73		x	x		51	8936498.001	Scheibe	1							
74		x			45	8936501.001	Korpus	1					H		
75	x				2.3	8936502.001	Dämpfungsmatte	2					C(2x) / D(1x)		
76	x				3.3	8936503.001	Tisch	1					C		
77				x	83	8936505.001	Elektronikträger	1							
78		x			50.2	8936507.001	Rollmesser Alu	1					J		
79	x				16.1	8936508.001	Basisprofil	1					A		
80		x	x		39.1	8936512.001	Führungssystem	1					A		
81		x	x		56.1	8936513.001	Zahnriemen	1					A		
82	x				1.1	8936516.001	Bürste	1					A		
83	x				2.1	8936518.001	Dämpfungsmatte	2					A(2x) / D(2x)		
84	x				3.1	8936519.001	Tisch	1					A		
85	x				22.1	8936522.001	Tisch	1					A		
86			x		71	8936526.001	Gleitstück	1					E/F/G		
87			x		64.1	8936533.001	Korpus	1					E/F		
88			x		66.1	8936534.001	Abdeckung	1					E/F		
89	x				1.2	8936543.001	Bürste	1					B		
90	x				3.2	8936545.001	Tisch	1					B		
91		x	x		39.2	8936547.001	Führungssystem	1					B		
92		x	x		56.2	8936548.001	Zahnriemen	1					B		
93	x				16.2	8936550.001	Basisprofil	1					B		
94	x				22.2	8936553.001	Auflagetisch	1					B		
95	x				2.2	8936555.001	Dämpfungsmatte	2					B		
96	x				1.4	8936557.001	Bürste	1					D		
97	x				3.4	8936561.001	Tisch	1					D		
98	x				22.4	8936564.001	Auflagetisch	1					D		
99	x				16.4	8936566.001	Basisprofil	1					D		
100		x			39.4	8936567.001	Führungssystem	1					D		
101		x			56.4	8936568.001	Zahnriemen	1					D		
102			x		60.1	8936574.001	Platte	1					E/F		
103			x		62.1	8936575.001	Plate	1					E/F		
104			x		64.2	8936577.001	Korpus	1					G		
105			x		66.2	8936578.001	Abdeckung	1					G		
106			x		69.2	8936583.001	Schutz	1					G		
107			x		67.2	8936584.001	Schutz	1					G		

VPE Verpackungseinheit

Bemerkungen

A M 6/60x
 B M 6/90x
 C M 6/120x
 D M 6/150x
 E M 6/601
 F M 6/901
 G M 6/901.70

H
 I
 J

M 6/x03
 FR4-Leiterplatten
 Al-Leiterplatten

EE Ersatzteil - Empfehlung

A - Verschleißteile und Zubehör
 B - empfohlene Baugruppen für schnelle Reparatur
 C - empfohlene Ersatzteile für Händler
 D - empfohlene Ersatzteile für Zentrallager

5 Ersatzteilregister

9

Ifd.Nr.	Abbildung/Seite			Nr.	Artikel-Nr.	Bezeichnung	VPE	EE			Bemerkung	Serien-Nr.	
								von	bis				
108			x	60.2	8936586.001	Platte	1				G		
109			x	62.2	8936587.001	Platte	1				G		
110	x			18.1	8936592.001	Linearmesser 600	1				A(1x) / C(2x) / D(1x)		
111	x			18.2	8936593.001	Linearmesser 450	1				B(2x) / D(2x)		
112			x	82	8936596.001	Lüfter	1						
113			x	85	8936597.001	Buchse	1						
114			x	69.1	8936614.001	Schutz	1				E/F		
115			x	67.1	8936615.001	Schutz	1				E/F		
116			x	65	8936643.001	Exzenter	1				E/F/G		

6 Verpackung / Zubehör

Ifd.Nr.	Abbildung/Seite			Nr.	Artikel-Nr.	Bezeichnung	VPE	EE			Bemerkung	Serien-Nr.	
								von	bis				
117					8936535.001	Fußtaster	1						
118					5550611.001	Netzkabel Typ E+F	1						
119					8936480.001	Messeinrichtung MAESTRO 6	1						
120					9109354.001	Verpackung	1				A		
121					9109355.001	Verpackung	1				B		
122					9109327.001	Verpackung	1				C		
123					9109360.001	Verpackung	1				D		

VPE Verpackungseinheit

EE Ersatzteil - Empfehlung

A - Verschleißteile und Zubehör

B - empfohlene Baugruppen für schnelle Reparatur

C - empfohlene Ersatzteile für Händler

D - empfohlene Ersatzteile für Zentrallager

Bemerkungen

A M 6/60x

B M 6/90x

C M 6/120x

D M 6/150x

E M 6/601

F M 6/901

G M 6/901.70

H

I

J

M 6/x03

FR4-Leiterplatten

Al-Leiterplatten