



Externer Aufwickler - für A+-Serie

ER1 / ER2 / ER3

für folgende Produkte

Art-Nr.	Typ
5948102	Externer Aufwickler ER1/210 (für A+)
5943251	Externer Aufwickler ER2/210 (für A+)
5945802	Externer Aufwickler ER3/210 (für A+)

Ausgabe: 09/2022 - Art.-Nr.. 9008751

Urheberrecht

Diese Dokumentation sowie Übersetzungen hiervon sind Eigentum der cab Produkttechnik GmbH & Co KG. Das Reproduzieren, Verarbeiten, Vervielfältigen oder Verbreiten im Ganzen oder in Teilen zu anderen Zwecken als der Verfolgung seiner ursprünglichen bestimmungsgemäßen Verwendung - insbesondere die Ersatzteilbeschaffung eines von cab verkauften Gerätes - erfordert die vorherige schriftliche Genehmigung der cab.

Redaktion

Bei Fragen oder Anregungen wenden Sie sich bitte an cab Produkttechnik GmbH & Co KG Adresse „Deutschland“.

Aktualität

Durch die ständige Weiterentwicklung der Geräte können Abweichungen zwischen der Dokumentation und dem Gerät auftreten.

Die aktuelle Ausgabe finden Sie unter www.cab.de.

Geschäftsbedingungen

Lieferungen und Leistungen erfolgen zu den „Allgemeinen Verkaufsbedingungen der cab“.

Deutschland
cab Produkttechnik GmbH & Co KG
 Karlsruhe
 Tel. +49 721 6626 0
www.cab.de

USA
cab Technology, Inc.
 Chelmsford, MA
 Tel. +1 978 250 8321
www.cab.de/us

Taiwan
cab Technology Co., Ltd.
 Taipeh
 Tel. +886 (02) 8227 3966
www.cab.de/tw

Singapur
cab Singapore Pte. Ltd.
 Singapur
 Tel. +65 6701 8691
www.cab.de/en

Frankreich
cab Technologies S.à.r.l.
 Niedermodern
 Tel. +33 388 722501
www.cab.de/fr

Mexiko
cab Technology, Inc.
 Juárez
 Tel. +52 656 682 4301
www.cab.de/es

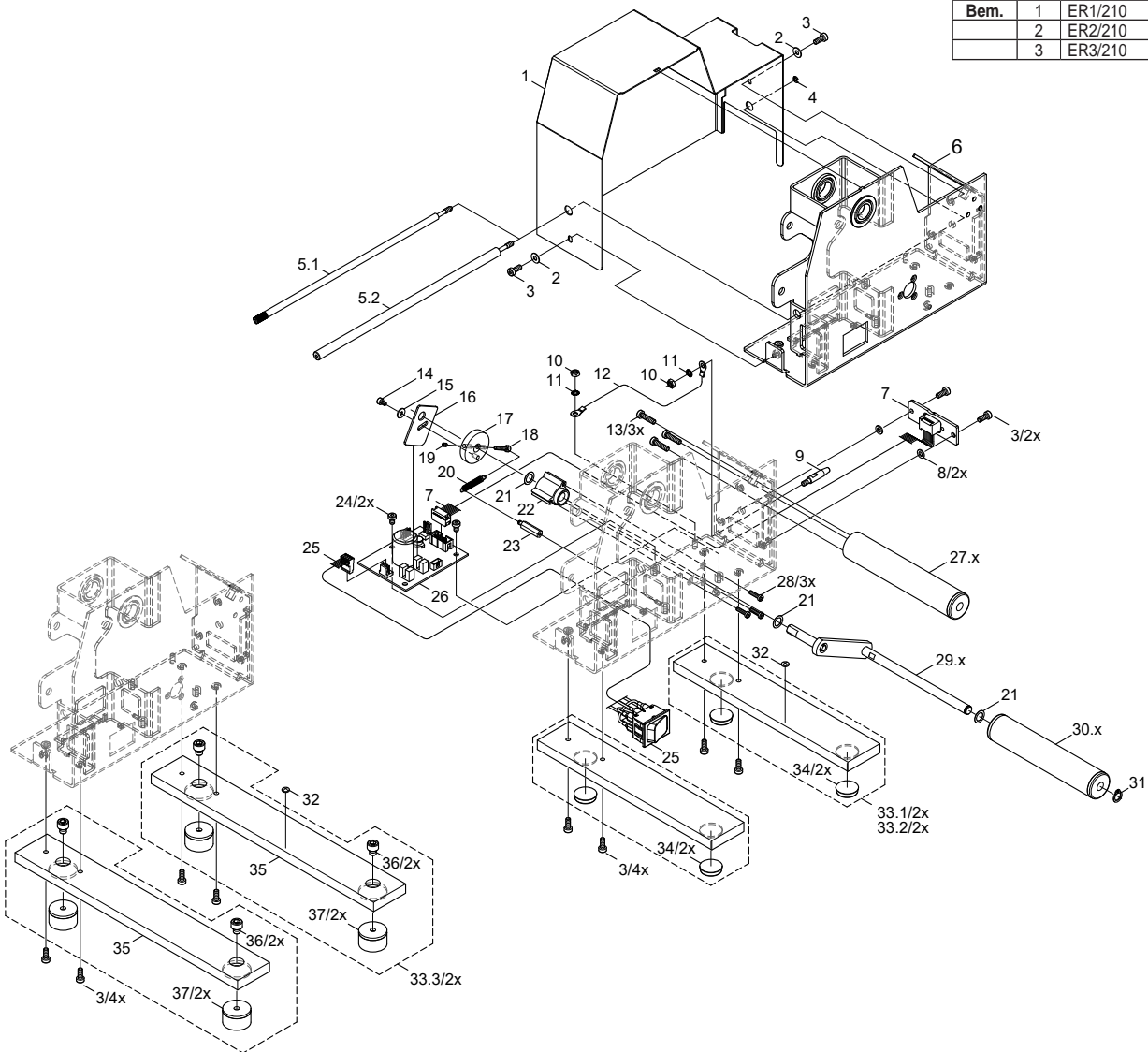
China
cab (Shanghai) Trading Co., Ltd.
 Shanghai
 Tel. +86 (021) 6236 3161
www.cab.de/cn

Südafrika
cab Technology (Pty) Ltd.
 Randburg
 Tel. +27 11 886 3580
www.cab.de/za

Nr.	Art.-Nr.	Benennung	VPE	Bem.	Serien-Nr.	
					von	bis
1	5945869.001	Verkleidung	1			
2	5903003.001	Scheibe DIN125-A4,3	10			
3	5902241.001	Schraube DIN7984-M4x10	10			
4	5903507.001	Sicherungsscheibe DIN6799-3,2	10			
5.1	5945716.001	Spindel	1			16415
5.2	5977889.001	Spindel	1		16416	
6	5945865.001	Montagewand	1			
7	5945737.001	Kabel	1			
8	5903146.001	Scheibe 4,3x8x1	10			
9	5945713.001	Zentrierstift	1			
10	5902501.001	Mutter DIN934-M4	10			
11	5903011.001	Zahnscheibe DIN6797-A4,3	10			
12	5901684.001	Erdungsband	1			
13	5902348.001	Schraube DIN7984-M4x16	10			
14	5902168.001	Schraube DIN912-M3x5	10			
15	5903009.001	Scheibe DIN9021-3,2	10			
16	5945881.001	Blende	1			
17	5533089.001	Flansch	1			
18	5902018.001	Schraube DIN912-M3x16	10			
19	5904510.001	Gewindestift DIN916-M3x5	10			
20	5905010.001	Zugfeder	1			
21	5903094.001	Passscheibe DIN988-8x12x0,2	10			
22	5945729.001	Buchse	1			

Nr.	Art.-Nr.	Benennung	VPE	Bem.	Serien-Nr.	
					von	bis
23	5520854.001	Federbolzen	1			
24	5902358.001	Schraube DIN7984-M4x6	10			
25	5530789.001	Wippschalter	1			
26	5948197.001	LP Aufwicklerelektronik	1			
27.1	5945735.001	Umlenkung	1	1		
27.2	5945767.001	Umlenkung	1	2		
27.3	5948118.001	Umlenkung	1	3		
28	5902410.001	Schraube DIN7984-M3x12	10			
29.1	5945730.001	Hebel	1	1		
29.2	5945763.001	Hebel	1	2		
29.3	5948120.001	Hebel	1	3		
30.1	5945711.001	Rolle	1	1		
30.2	5945765.001	Rolle	1	2		
30.3	5948116.001	Rolle	1	3		
31	5903516.001	Sicherungsring DIN471-8x0,8	10			
32	5905210.001	Gehäusefuß	5			
33.1	5945733.001	Fuß	1	1		
33.2	5945754.001	Fuß	1	2		
33.3	5945918.001	Fuß	1	3		
34	5906576.001	Gehäusefuß	5	1,2		
35	5945917.001	Fuß	1	3		
36	5902302.001	Schraube DIN912-M6x6	10	3		
37	5906163.001	Gummi-Metall-Puffer	1	3		

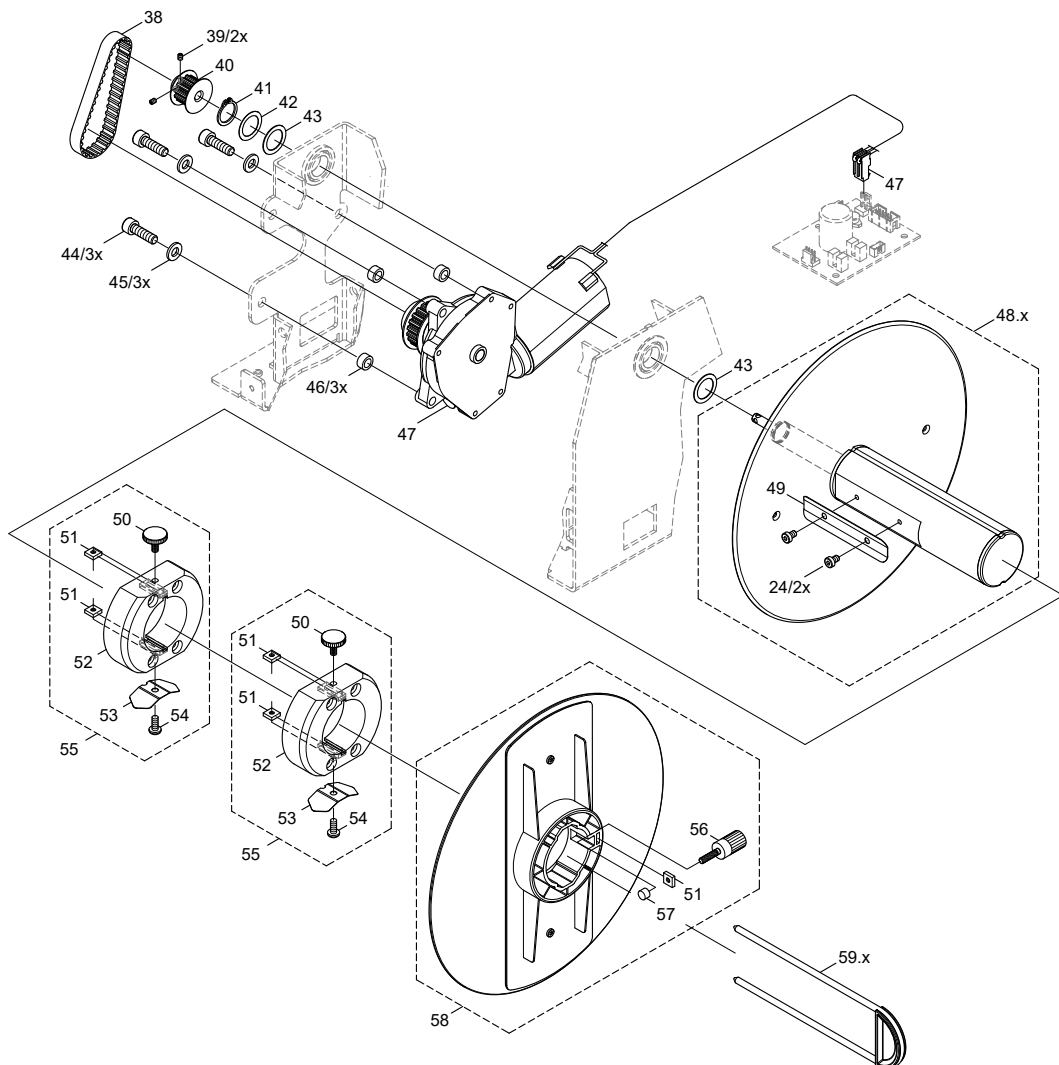
Bem.	1	ER1/210
	2	ER2/210
	3	ER3/210



Nr.	Art.-Nr.	Benennung	VPE	Bem.	Serien-Nr.	
					von	bis
24	5902358.001	Schraube DIN7984-M4x6	10			
38	5905772.001	Zahnriemen 80XL 037	1			
39	5904528.001	Gewindestift DIN913-M3x4	10			
40	5945724.001	Riemenrad 12	1			
41	5903540.001	Sicherungsring DIN471-15x1	10			
42	5903104.001	Passscheibe DIN988-15x21x0,2	10			
43	5903084.001	Passscheibe DIN988-15x21x0,5	10			
44	5902178.001	Schraube DIN912-M6x20	10			
45	5903040.001	Scheibe DIN125-A6,4	10			
46	5900537.001	Distanzhülse M6x5	10			
47	5945880.001	Getriebemotor	1			
48.1	5948190.001	Wickelwelle	1	1		
48.2	5948192.001	Wickelwelle	1	2		
48.3	5948194.001	Wickelwelle	1	3		

Nr.	Art.-Nr.	Benennung	VPE	Bem.	Serien-Nr.	
					von	bis
49	5948130.001	Haltefeder	1			
50	5902089.001	Schraube DIN653-M4x12	10			
51	8910053.001	Vierkantmutter M4 8mm	10			
52	5520697.001	Adapter	1			
53	5520698.001	Klemmfeder	1			
54	5902022.001	Schraube DIN7985-M4x10-4.8-H	10			
55	5520211.001	Adapter	1			
56	5525399.001	Rändelschraube	1			
57	5520860.001	Druckstück	1			
58	5948529.001	Teller	1			
59.1	5530729.001	Klemmbügel	1	1		
59.2	5533008.001	Klemmbügel	1	2		
59.3	5533077.001	Klemmbügel	1	3		

Bem.	1	ER1/210
	2	ER2/210
	3	ER3/210



Ifd.Nr.	Abbildung/Seite		Nr.	Artikel-Nr.	Bezeichnung	VPE	EE				Bemerkung	Serien-Nr.	
												von	bis
1		4	55	5520211.001	Adapter	1	-	-	-	-			
2		4	52	5520697.001	Adapter	1	-	-	-	-			
3		4	53	5520698.001	Klemmfeder	1	-	-	-	-			
4	3		23	5520854.001	Federbolzen	1	-	-	-	-			
5		4	57	5520860.001	Druckstück	1	-	-	-	-			
6		4	56	5525399.001	Rändelschraube	1	-	-	-	-			
7		4	59.1	5530729.001	Klemmbügel	1	-	-	-	-	1		
8	3		25	5530789.001	Wippschalter	1	-	-	C	D			
9		4	59.2	5533008.001	Klemmbügel	1	-	-	-	-	2		
10		4	59.3	5533077.001	Klemmbügel	1	-	-	-	-	3		
11	3		17	5533089.001	Flansch	1	-	-	-	-			
12		4	46	5900537.001	Distanzhülse M6x5	10	-	-	-	-			
13	3		12	5901684.001	Erdungsband	1	-	-	-	-			
14	3		18	5902018.001	Schraube DIN912-M3x16	10	-	-	-	-			
15		4	54	5902022.001	Schraube DIN7985-M4x10-4.8-H	10	-	-	-	-			
16		4	50	5902089.001	Schraube DIN653-M4x12	10	-	-	-	-			
17	3		14	5902168.001	Schraube DIN912-M3x5	10	-	-	-	-			
18		4	44	5902178.001	Schraube DIN912-M6x20	10	-	-	-	-			
19	3		3	5902241.001	Schraube DIN7984-M4x10	10	-	-	-	-			
20	3		36	5902302.001	Schraube DIN912-M6x6	10	-	-	-	-	3		
21	3		13	5902348.001	Schraube DIN7984-M4x16	10	-	-	-	-			
22	3	4	24	5902358.001	Schraube DIN7984-M4x6	10	-	-	-	-			
23	3		28	5902410.001	Schraube DIN7984-M3x12	10	-	-	-	-			
24	3		10	5902501.001	Mutter DIN934-M4	10	-	-	-	-			
25	3		2	5903003.001	Scheibe DIN125-A4,3	10	-	-	-	-			
26	3		15	5903009.001	Scheibe DIN9021-3,2	10	-	-	-	-			
27	3		11	5903011.001	Zahnscheibe DIN6797-A4,3	10	-	-	-	-			
28		4	45	5903040.001	Scheibe DIN125-A6,4	10	-	-	-	-			
29		4	43	5903084.001	Passscheibe DIN988-15x21x0,5	10	-	-	-	-			
30	3		21	5903094.001	Passscheibe DIN988-8x12x0,2	10	-	-	-	-			
31		4	42	5903104.001	Passscheibe DIN988-15x21x0,2	10	-	-	-	-			
32	3		8	5903146.001	Scheibe 4,3x8x1	10	-	-	-	-			
33	3		4	5903507.001	Sicherungsscheibe DIN6799-3,2	10	-	-	-	-			
34	3		31	5903516.001	Sicherungsring DIN471-8x0,8	10	-	-	-	-			
35		4	41	5903540.001	Sicherungsring DIN471-15x1	10	-	-	-	-			
36	3		19	5904510.001	Gewindestift DIN916-M3x5	10	-	-	-	-			
37		4	39	5904528.001	Gewindestift DIN913-M3x4	10	-	-	-	-			
38	3		20	5905010.001	Zugfeder	1	-	-	-	-			
39	3		32	5905210.001	Gehäusefuß	5	-	-	-	-			
40		4	38	5905772.001	Zahnriemen 80XL 037	1	-	-	C	D			
41	3		37	5906163.001	Gummi-Metall-Puffer	1	-	-	-	D	3		
42	3		34	5906576.001	Gehäusefuß	5	-	-	-	-	1,2		
43	3		30.1	5945711.001	Rolle	1	-	-	-	-	1		
44	3		9	5945713.001	Zentrierstift	1	-	-	-	-			
45	3		5.1	5945716.001	Spindel	1	-	-	-	-			16415
46		4	40	5945724.001	Riemenrad 12	1	-	-	-	-			
47	3		22	5945729.001	Buchse	1	-	-	-	-			
48	3		29.1	5945730.001	Hebel	1	-	-	-	-	1		
49	3		33.1	5945733.001	Fuß	1	-	-	-	-	1		
50	3		27.1	5945735.001	Umlenkung	1	-	-	-	-	1		
51	3		7	5945737.001	Kabel	1	-	-	-	-			
52	3		33.2	5945754.001	Fuß	1	-	-	-	-	2		
53	3		29.2	5945763.001	Hebel	1	-	-	-	-	2		
54	3		30.2	5945765.001	Rolle	1	-	-	-	-	2		
55	3		27.2	5945767.001	Umlenkung	1	-	-	-	-	2		
56	3		6	5945865.001	Montagewand	1	-	-	-	-			
57	3		1	5945869.001	Verkleidung	1	-	-	-	-			
58		4	47	5945880.001	Getriebemotor	1	-	-	C	D			
59	3		16	5945881.001	Blende	1	-	-	-	-			
60	3		35	5945917.001	Fuß	1	-	-	-	-	3		
61	3		33.3	5945918.001	Fuß	1	-	-	-	-	3		
62	3		30.3	5948116.001	Rolle	1	-	-	-	-	3		
63	3		27.3	5948118.001	Umlenkung	1	-	-	-	-	3		
64	3		29.3	5948120.001	Hebel	1	-	-	-	-	3		
65		4	49	5948130.001	Haltefeder	1	-	-	-	-			

VPE Verpackungseinheit

EE Ersatzteil - Empfehlung

- | | | | |
|---|---------|---|--|
| 1 | ER1/210 | A | Verschleißteile und Zubehör |
| 2 | ER2/210 | B | empfohlene Baugruppen für schnelle Reparatur |
| 3 | ER3/210 | C | empfohlene Ersatzteile für Händler |
| | | D | empfohlene Ersatzteile für Zentrallager |

Ifd.Nr.	Abbildung/Seite	Nr.	Artikel-Nr.	Bezeichnung	VPE	EE				Bemerkung	Serien-Nr.		
											von	bis	
66		4	48.1	5948190.001	Wickelwelle	1	-	-	-	-	1		
67		4	48.2	5948192.001	Wickelwelle	1	-	-	-	-	2		
68		4	48.3	5948194.001	Wickelwelle	1	-	-	-	-	3		
69	3		26	5948197.001	LP Aufwicklerelektronik	1	-	B	C	D			
70		4	58	5948529.001	Teller	1	-	-	-	-			
71	3		5.2	5977889.001	Spindel	1	-	-	-	-		16416	
72		4	51	8910053.001	Vierkantmutter M4 8mm	10	-	-	-	-			

4 Beipack

Ifd.Nr.	Abbildung/Seite	Nr.	Artikel-Nr.	Bezeichnung	VPE	EE				Bemerkung	Serien-Nr.		
											von	bis	
73			-	9109156.001	Verpackung	1	-	-	-	D	2		
74			-	9109161.001	Verpackung	1	-	-	-	D	3		
75			-	9109175.001	Verpackung	1	-	-	-	D	1		

VPE Verpackungseinheit

EE Ersatzteil - Empfehlung

1 ER1/210

A Verschleißteile und Zubehör

2 ER2/210

B empfohlene Baugruppen für schnelle Reparatur

3 ER3/210

C empfohlene Ersatzteile für Händler

D empfohlene Ersatzteile für Zentrallager