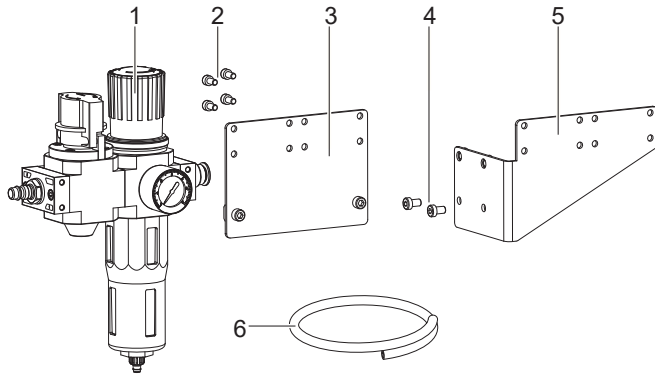


Notice de montage

Unité de traitement d'air avec vanne d'arrêt pour applicateur à projection 6114 Hermes+

Édition : 07/2018 · Réf. article : 9003275



Versions

pour Hermes+ L

- 5984805

Unité de traitement d'air L
avec vanne d'arrêt pour applicateur
à projection 6114L

pour Hermes+ R

- 5984795

Unité de traitement d'air R
avec vanne d'arrêt pour applicateur
à projection 6114R

Livraison

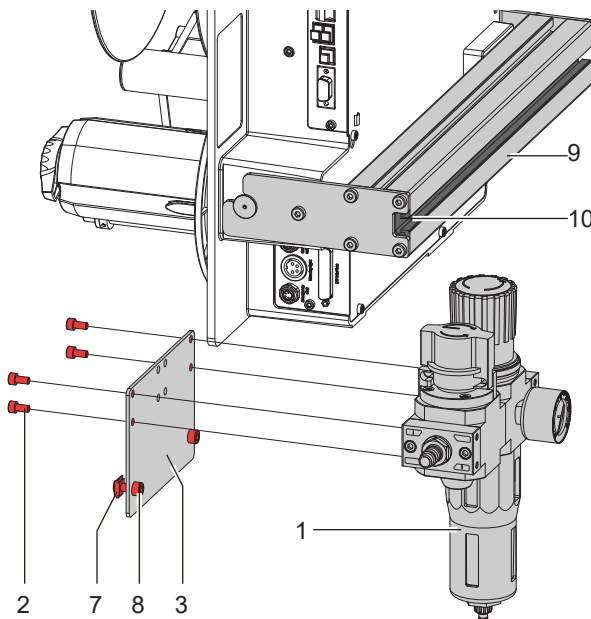
- Unité de traitement d'air avec vanne d'arrêt pour applicateur à projection 6114

- 4 vis M4x10 (2)
- Tôle de liaison (3)
- 2 vis M6x10 (4)
- Équerre (5)
- Tuyau (6)

Montage

sur le cintre de fixation

- ▶ Fixer l'unité de traitement d'air (1) avec 2 vis M4x10 (2) sur la tôle de liaison (3).
- ▶ Faire glisser l'ensemble monté avec les écrous à cage (7) dans la rainure (10) du cintre (9).
- ▶ Serrer les vis (8).

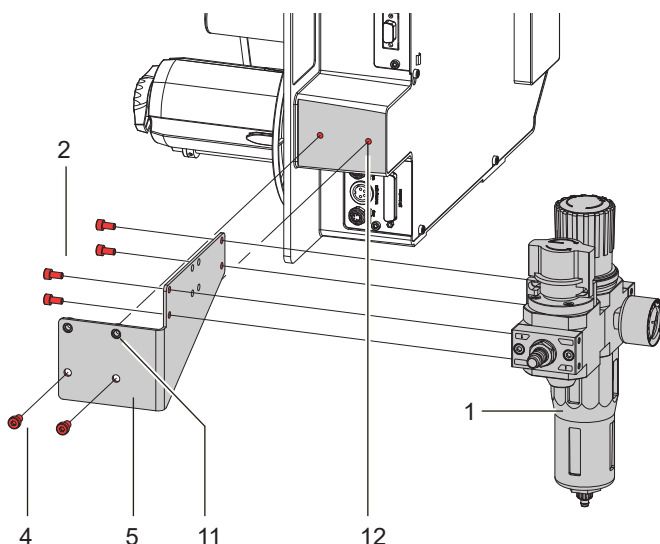


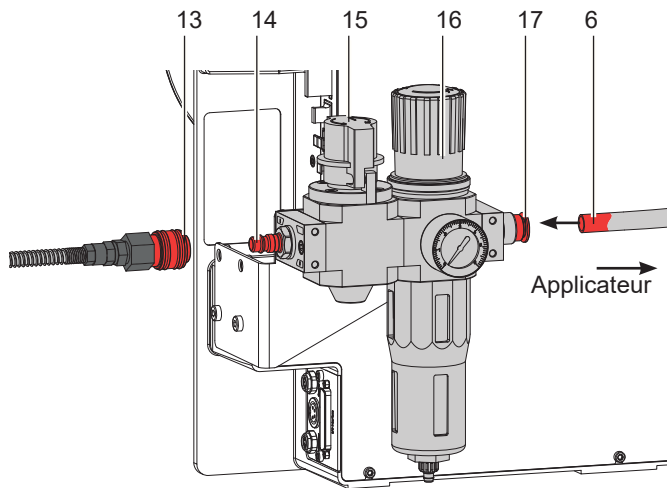
au châssis de l'imprimante

- ▶ Fixer l'unité de traitement d'air (1) avec 2 vis M4x10 (2) sur l'équerre (5).
- ▶ Fixer l'ensemble avec 2 vis M6x10 (4) dans les perçages filetés (12) du châssis de l'imprimante.

Si la balise lumineuse est déjà fixée dans les perçages (12) :

- ▶ Démontez la balise lumineuse.
- ▶ Fixer l'unité de traitement d'air dans les perçages filetés (12).
- ▶ Fixer la balise lumineuse dans les perçages filetés (11) de l'équerre (5).





Connexion de l'air comprimé

- ▶ Pousser le tuyau (6) dans le connecteur (17) de l'unité de traitement d'air.
- ▶ Relier le tuyau (6) à l'arrivée d'air de l'applicateur.
- ▶ Connecter le coupleur d'arrivée d'air comprimé externe (13) au coupleur (14) de l'unité de traitement d'air.
Le raccordement est prévu pour un raccord femelle NW 7,2.
- ▶ Ouvrir la vanne d'arrêt (15) en la tournant de 90°.
- ▶ Soulever la molette de réglage (16).
- ▶ Régler la pression d'air sur **4,5 bars**.
- ▶ Enfoncer la molette de réglage (16).

Allemagne
cab Produkttechnik GmbH & Co KG
 Karlsruhe
 Tel. +49 721 6626 0
www.cab.de

USA
cab Technology, Inc.
 Chelmsford, MA
 Tel. +1 978 250 8321
www.cab.de/us

Taiwan
cab Technology Co., Ltd.
 Taipei
 Tel. +886 (02) 8227 3966
www.cab.de/tw

Chine
cab (Shanghai) Trading Co., Ltd.
 Guangzhou
 Tel. +86 (020) 2831 7358
www.cab.de/cn

France
cab Technologies S.à.r.l.
 Niedermodern
 Tel. +33 388 722501
www.cab.de/fr

Mexique
cab Technology, Inc.
 Juárez
 Tel. +52 656 682 4301
www.cab.de/es

Chine
cab (Shanghai) Trading Co., Ltd.
 Shanghai
 Tel. +86 (021) 6236 3161
www.cab.de/cn

Afrique du sud
cab Technology (Pty) Ltd.
 Randburg
 Tel. +27 11 886 3580
www.cab.de/za