

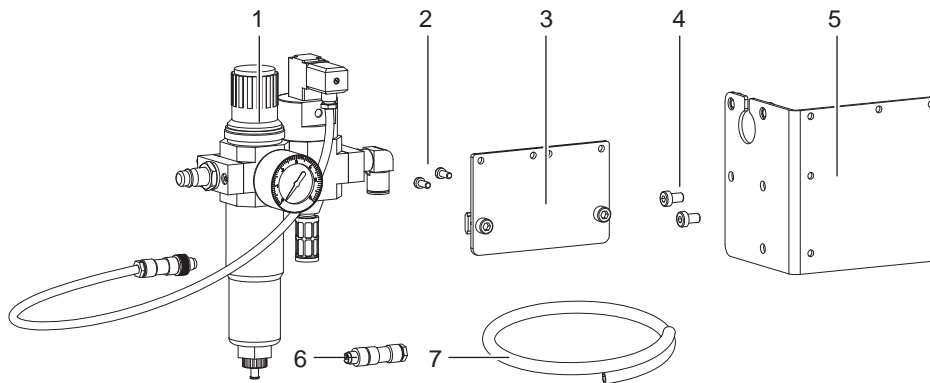
Montageanleitung

Druckluftwartungseinheit mit Einschaltventil Hermes+

Ausgabe: 07/2018 · Art.-Nr. 9003267

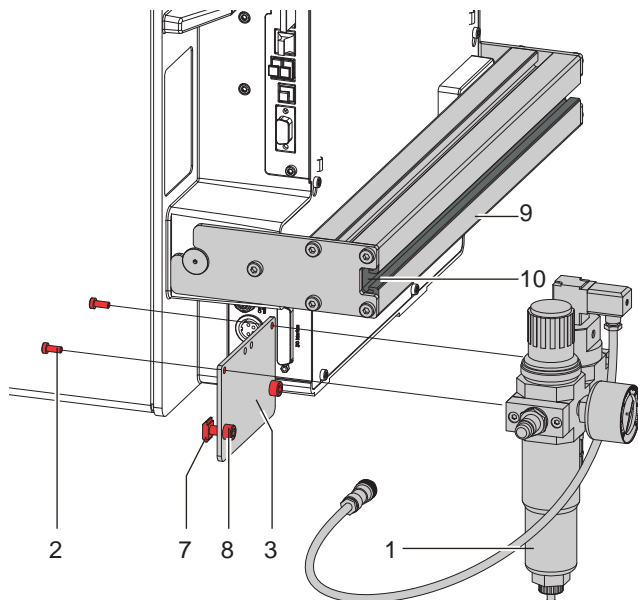
Versionen

für Hermes+ L	- 5955737	Druckluftwartungseinheit L mit Einschaltventil
für Hermes+ R	- 5955738	Druckluftwartungseinheit R mit Einschaltventil



Lieferumfang

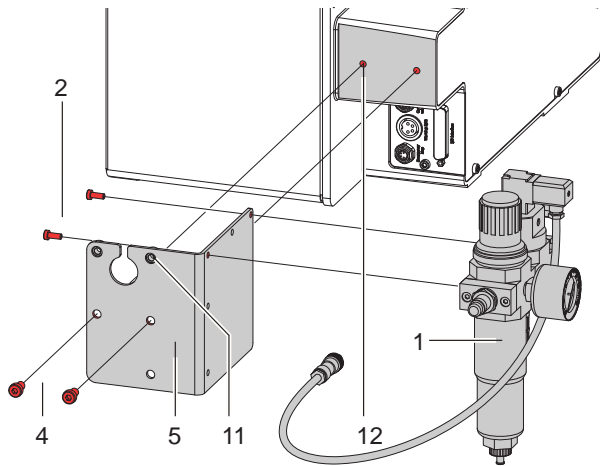
- Druckluftwartungseinheit mit Einschaltventil
- 2 Schrauben M4x10 (2)
- Verbinder (3)
- 2 Schrauben M6x10 (4)
- Winkel (5)
- Rundstecker 4-Pin (6)
- Schlauch (7)



Montage

an Bügel

- ▶ Druckluftwartungseinheit (1) mit 2 Schrauben M4x10 (2) am Verbinder (3) befestigen.
- ▶ Montierte Einheit mit den Nutsteinen (7) in die Nut (10) des Bügels (9) einführen.
- ▶ Schrauben (8) anziehen.

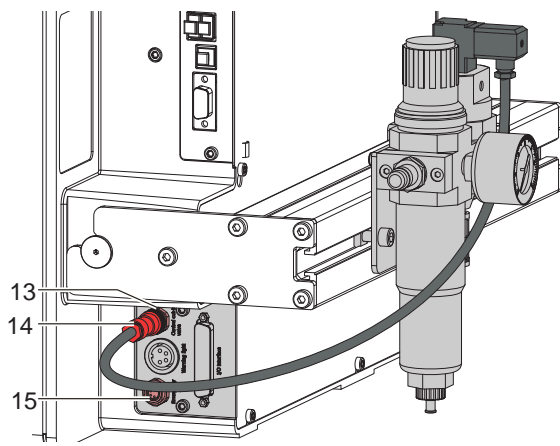


an Gehäuse des Druckers

- ▶ Druckluftwartungseinheit (1) mit 2 Schrauben M4x10 (2) am Winkel (5) befestigen.
- ▶ Montierte Einheit mit 2 Schrauben M6x10 (4) an den Bohrungen (12) im Gehäuse des Druckers befestigen.

Falls an den Bohrungen (12) bereits eine Meldeleuchte montiert ist :

- ▶ Meldeleuchte demontieren.
- ▶ Druckluftwartungseinheit an den Bohrungen (12) montieren.
- ▶ Meldeleuchte an den Bohrungen (11) im Winkel (5) befestigen.



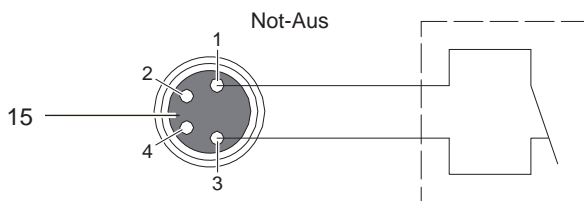
Elektrischer Anschluss



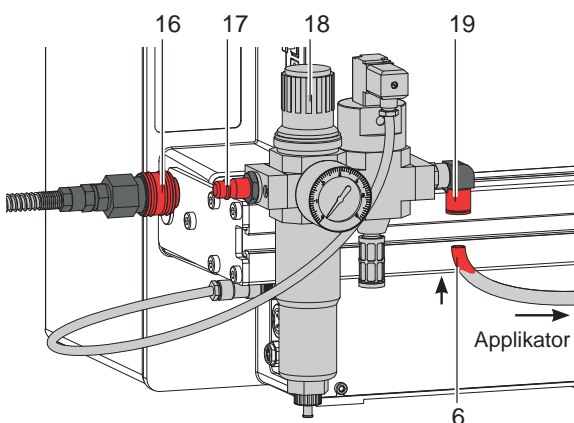
Achtung !

Für die Nutzung der Druckluftwartungseinheit mit Einschaltventil ist der Anschluss eines NOT-AUS-Schalters an Buchse (15) erforderlich !

- ▶ Drucker ausschalten.
- ▶ Stecker (14) des Einschaltventils an Buchse (13) anschließen.



Not-Aus-Schalter
potenzialfrei



Druckluftanschluss

- ▶ Schlauch (6) in die Steckverschraubung (19) an der Druckluftwartungseinheit schieben.
- ▶ Schlauch (6) an den Drucklufteingang des Applikators anschließen.
- ▶ Kupplung (16) der externen Druckluftversorgung an Kupplung (17) der Wartungseinheit anschließen. Der Anschluss ist für eine Kupplungsdose NW 7,2 ausgelegt.
- ▶ Kappe (18) nach oben ziehen.
- ▶ Arbeitsdruck auf **4,5 bar** einstellen.
- ▶ Kappe (18) nach unten drücken.

Deutschland
cab Produkttechnik GmbH & Co KG
Karlsruhe
Tel. +49 721 6626 0
www.cab.de

USA
cab Technology, Inc.
Chelmsford, MA
Tel. +1 978 250 8321
www.cab.de/us

Taiwan
cab Technology Co., Ltd.
Taipeh
Tel. +886 (02) 8227 3966
www.cab.de/tw

China
cab (Shanghai) Trading Co., Ltd.
Guangzhou
Tel. +86 (020) 2831 7358
www.cab.de/cn

Frankreich
cab Technologies S.à.r.l.
Niedermodern
Tel. +33 388 722501
www.cab.de/fr

Mexiko
cab Technology, Inc.
Juárez
Tel. +52 656 682 4301
www.cab.de/es

China
cab (Shanghai) Trading Co., Ltd.
Shanghai
Tel. +86 (021) 6236 3161
www.cab.de/cn

Südafrika
cab Technology (Pty) Ltd.
Randburg
Tel. +27 11 886 3580
www.cab.de/za