



RUNDUMETIKETTIERER

Familie
Rundumetikettierer

Inhaltsverzeichnis

1 Ersatzteile..... 3
2 Ersatzteilregister 4
3 Beipack..... 4

Ausgabe: 04/2019 - Art.-Nr. 9003139

Urheberrecht

Diese Dokumentation sowie Übersetzungen hiervon sind Eigentum der cab Produkttechnik GmbH & Co KG.
Das Reproduzieren, Verarbeiten, Vervielfältigen oder Verbreiten im Ganzen oder in Teilen zu anderen Zwecken als der Verfolgung der ursprünglichen bestimmungsgemäßen Verwendung erfordert die vorherige schriftliche Genehmigung der cab.

Redaktion

Bei Fragen oder Anregungen bitte an cab Produkttechnik GmbH & Co KG Adresse Deutschland wenden.

Aktualität

Durch die ständige Weiterentwicklung der Geräte können Abweichungen zwischen der Dokumentation und dem Gerät auftreten.
Die aktuelle Ausgabe ist zu finden unter www.cab.de.

Geschäftsbedingungen

Lieferungen und Leistungen erfolgen zu den Allgemeinen Verkaufsbedingungen der cab.

Deutschland
cab Produkttechnik GmbH & Co KG
Karlsruhe
Tel. +49 721 6626 0
www.cab.de

USA
cab Technology, Inc.
Chelmsford, MA
Tel. +1 978 250 8321
www.cab.de/us

Taiwan
cab Technology Co., Ltd.
Taipeh
Tel. +886 (02) 8227 3966
www.cab.de/tw

China
cab (Shanghai) Trading Co., Ltd.
Guangzhou
Tel. +86 (020) 2831 7358
www.cab.de/cn

Frankreich
cab Technologies S.à.r.l.
Niedermodern
Tel. +33 388 722501
www.cab.de/fr

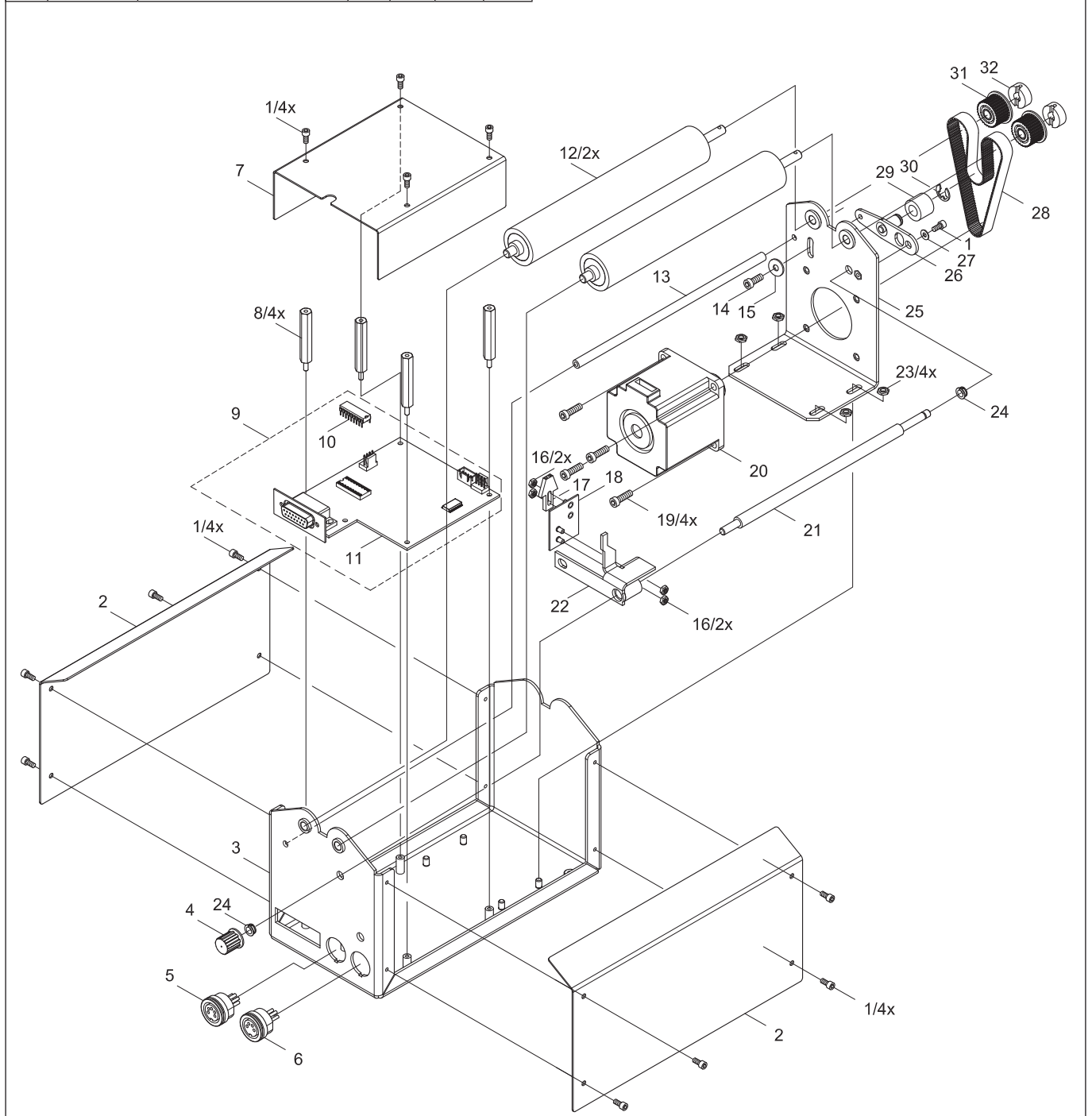
Mexiko
cab Technology, Inc.
Juárez
Tel. +52 656 682 4301
www.cab.de/es

China
cab (Shanghai) Trading Co., Ltd.
Shanghai
Tel. +86 (021) 6236 3161
www.cab.de/cn

Südafrika
cab Technology (Pty) Ltd.
Randburg
Tel. +27 11 886 3580
www.cab.de/za

Nr.	Artikel-Nr.	Bezeichnung	VPE	Bem.	Seriennr.	
					von	bis
1	5902168.001	Schraube DIN912-M3x5	10			
2	5539989.001	Abdeckung	1			
3	5941349.001	Rahmen	1			
4	5530444.001	Drehknopf	1			
5	5536379.001	Buchse Fußschalter	1			
6	5536380.001	Buchse 24-Volt	1			
7	5536389.001	Abdeckblech	1			
8	5536390.001	Abstandsbolzen M3-40	1			
9	5536378.001	Steuerung	1			
10	5960249.001	Controller	1			
11	5960248.001	LP Steuerung	1			
12	5539991.001	Walze	1			
13	5536368.001	Stützachse	1			
14	5902049.001	Schraube DIN912-M4x6	10			
15	5903003.001	Scheibe DIN125-A4,3	10			
16	5902505.001	Mutter DIN934-M3	10			

Nr.	Artikel-Nr.	Bezeichnung	VPE	Bem.	Seriennr.	
					von	bis
17	5941487.001	Sensor	1			
18	5969809.001	Zwischenplatte	1			
19	5902002.001	Schraube DIN912-M4x10	10			
20	5946206.001	Schrittmotor	1			
21	5536372.001	Spindel	1			
22	5941350.001	Anschlag	1			
23	5902541.001	Mutter DIN439-M4	10			
24	5901020.001	Kunststoffgleitlager	10			
25	5941347.001	Motorwinkel	1			
26	5536366.001	Spannhebel	1			
27	5903004.001	Scheibe DIN125-A3,2	10			
28	5905196.001	Zahnriemen 150MXL 037	1			
29	5536367.001	Umlenkrolle	1			
30	5903519.001	Sicherungsscheibe DIN6799-6	10			
31	5539987.001	Riemenrad	1			
32	5539988.001	Mitnehmer	1			



lfd.Nr.	Abbildung/ Seite	Nr.	Artikel-Nr.	Bezeichnung	VPE	EE				Bemerkung	Serien-Nr.	
											von	bis
1	3	4	5530444.001	Drehknopf	1							
2	3	26	5536366.001	Spannhebel	1							
3	3	29	5536367.001	Umlenkrolle	1							
4	3	13	5536368.001	Stützachse	1							
5	3	21	5536372.001	Spindel	1							
6	3	9	5536378.001	Steuerung	1							
7	3	5	5536379.001	Buchse Fußschalter	1							
8	3	6	5536380.001	Buchse 24-Volt	1							
9	3	7	5536389.001	Abdeckblech	1							
10	3	8	5536390.001	Abstandsbolzen M3-40	1							
11	3	31	5539987.001	Riemenrad	1							
12	3	32	5539988.001	Mitnehmer	1							
13	3	2	5539989.001	Abdeckung	1							
14	3	12	5539991.001	Walze	1			C	D			
15	3	24	5901020.001	Kunststoffgleitlager	10							
16	3	19	5902002.001	Schraube DIN912-M4x10	10							
17	3	14	5902049.001	Schraube DIN912-M4x6	10							
18	3	1	5902168.001	Schraube DIN912-M3x5	10							
19	3	16	5902505.001	Mutter DIN934-M3	10							
20	3	23	5902541.001	Mutter DIN439-M4	10							
21	3	15	5903003.001	Scheibe DIN125-A4,3	10							
22	3	27	5903004.001	Scheibe DIN125-A3,2	10							
23	3	30	5903519.001	Sicherungsscheibe DIN6799-6	10							
24	3	28	5905196.001	Zahnriemen 150MXL 037	1			C	D			
25	3	25	5941347.001	Motorwinkel	1							
26	3	3	5941349.001	Rahmen	1							
27	3	22	5941350.001	Anschlag	1							
28	3	17	5941487.001	Sensor	1			C	D			
29	3	20	5946206.001	Schrittmotor	1				D			
30	3	11	5960248.001	LP Steuerung	1				D			
31	3	10	5960249.001	Controller	1							
32	3	18	5969809.001	Zwischenplatte	1							

3 Beipack

lfd.Nr.	Abbildung/ Seite	Nr.	Artikel-Nr.	Bezeichnung	VPE	EE				Bemerkung	Serien-Nr.	
											von	bis
33			5536384.001	Netzteil	1							
34			5550611.001	Netzkabel Typ E+F	1							
35			5550999.001	Anschlusskabel SQUIX	1							

VPE Verpackungseinheit

EE Ersatzteil - Empfehlung

A - Verschleißteile und Zubehör

B - empfohlene Baugruppen für schnelle Reparatur

C - empfohlene Ersatzteile für Händler

D - empfohlene Ersatzteile für Zentrallager