



Applikator

S1000

Familie	Typ
S1000	S1000-220
	S1000-300
	S1000-400

Inhaltsverzeichnis

- 1 Gehäuse, Leiterplatten, Wartungseinheit..... 3
- 2 Ventilblock, Vakuumdüse 4
- 3 Energiekette..... 5
- 4 Zylinderbaugruppe, Blasrohr 6
- 5 Universalstempel 7
- 6 Ersatzteilregister 8
- 7 Verpackung 10

Ausgabe: 06/2024 - Art.-Nr. 9003146

Urheberrecht

Diese Dokumentation sowie Übersetzungen hiervon sind Eigentum der cab Produkttechnik GmbH & Co KG. Das Reproduzieren, Verarbeiten, Vervielfältigen oder Verbreiten im Ganzen oder in Teilen zu anderen Zwecken als der Verfolgung seiner ursprünglichen bestimmungsgemäßen Verwendung - insbesondere die Ersatzteilbeschaffung eines von cab verkauften Gerätes - erfordert die vorherige schriftliche Genehmigung der cab.

Redaktion

Bei Fragen oder Anregungen wenden Sie sich bitte an cab Produkttechnik GmbH & Co KG Adresse „Deutschland“.

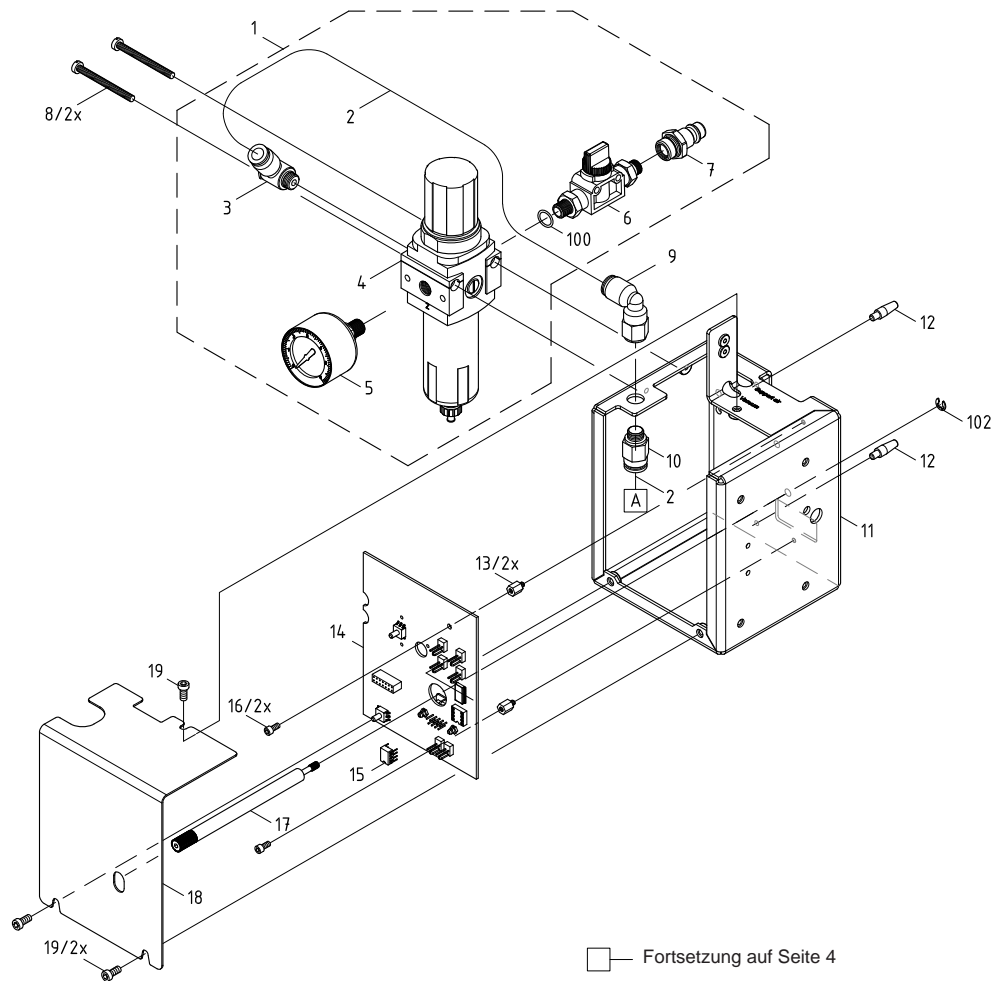
Aktualität

Durch die ständige Weiterentwicklung der Geräte können Abweichungen zwischen der Dokumentation und dem Gerät auftreten. Die aktuelle Ausgabe finden Sie unter www.cab.de.

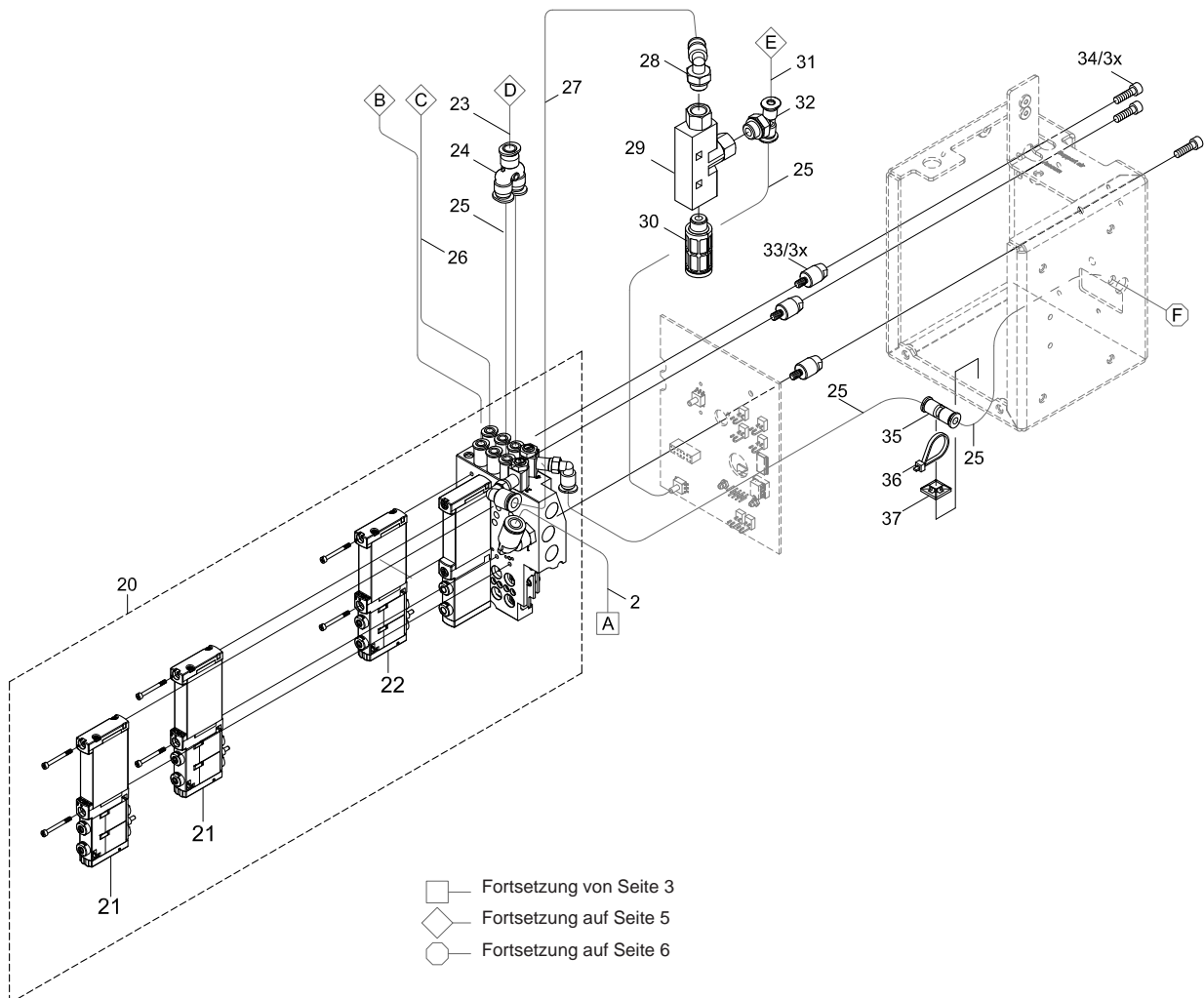
Geschäftsbedingungen

Lieferungen und Leistungen erfolgen zu den „Allgemeinen Verkaufsbedingungen der cab“.

Nr.	Art.-Nr.	Benennung	VPE	Bem.	Serien-Nr.	
					von	bis
1	5979024.001	Wartungseinheit	1			
2	5966465.001	Schlauch Ø8	2m			
3	5906913.001	L-Steckverschraubung	1			
4	5907339.001	Filterregelventil	1			
5	5907340.001	Manometer	1			
6	5907338.001	Absperrventil	1			
7	5907337.001	Kupplungsstecker	1			
8	5902449.001	Schraube DIN7984-M4x40	10			
9	5905285.001	L-Steckverschraubung	1			
10	5905667.001	Steckverschraubung	1			
11	5978948.001	Rahmen	1			
12	5949144.001	Zentrierstift	1			
13	5949058.001	Abstandsbolzen M3x7,5	1			
14	5978994.001	LP Steuerung	1			
15	5978993.001	EEPROM	1			
16	5902007.001	Schraube DIN912-M3x6	10			
17	5978945.001	Rändelschraube	1			
18	5978950.001	Haube	1			
19	5902241.001	Schraube DIN7984-M4x10	10			
101	5905130.001	Dichtring O-1/4-200	10			
102	5903525.001	Sicherungsscheibe DIN6799-4	10			

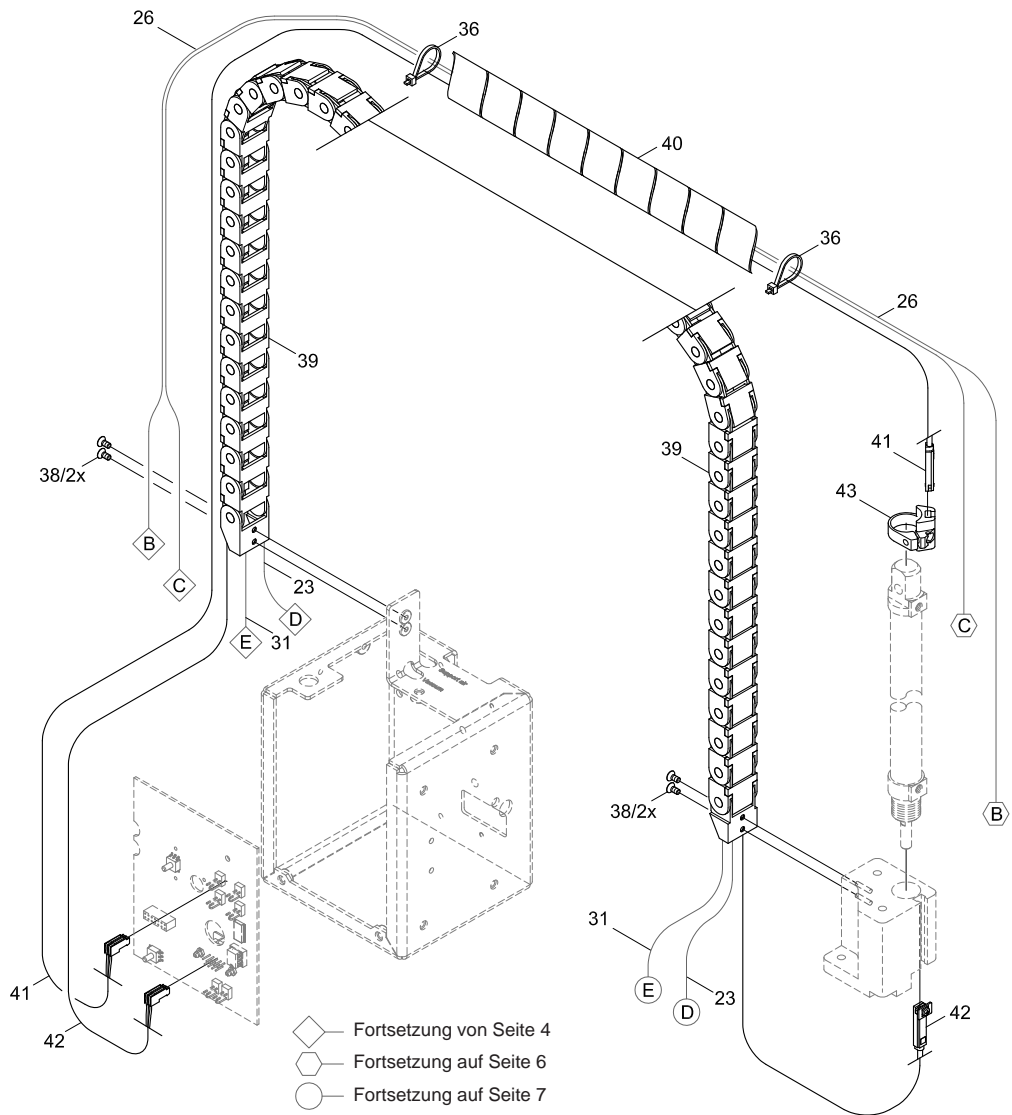


Nr.	Art.-Nr.	Benennung	VPE	Bem.	Serien-Nr.	
					von	bis
2	5966465.001	Schlauch Ø8	2m			
20	5907276.001	Ventilblock	1			
21	5907428.001	Magnetventil	1			
22	5907429.001	Magnetventil	1			
23	5966461.001	Schlauch Ø6	2m			
24	5905972.001	Y-Steckverbindung	1			
25	5966463.001	Schlauch Ø4	2m			
26	5966466.001	Schlauch Ø4 DUO	2m			
27	5966464.001	Schlauch Ø6	2m			
28	5906914.001	L-Steckverschraubung	1			
29	5906844.001	Vakuumsaugdüse	1			
30	5905257.001	Schalldämpfer	1			
31	5966460.001	Schlauch Ø4	2m			
32	5906915.001	T-Steckverschraubung	1			
33	5949469.001	Abstandsbolzen	1			
34	5902565.001	Schraube DIN7984-M4x10	10			
35	5905603.001	Steckverbindung	1			
36	5901505.001	Kabelbinder L=102	10			
37	5905124.001	Klebeplatte 12,7x12,7	10			



Nr.	Art.-Nr.	Benennung	VPE	Bem.	Serien-Nr.	
					von	bis
23	5966461.001	Schlauch Ø6	2m			
26	5966466.001	Schlauch Ø4 DUO	2m			
31	5966460.001	Schlauch Ø4	2m			
36	5901505.001	Kabelbinder L=102	10			
38	5902839.001	Schraube DIN7991-M3x6	10			
39.1	5949173.001	Energiekette	1	A		
39.2	5949033.001	Energiekette	1	B		
39.3	5949239.001	Energiekette	1	C		
40	5901612.001	Spiralschlauch	1			
41.1	5976127.001	Sensor	1	A		
41.2	5976128.001	Sensor	1	B		
41.3	5976129.001	Sensor	1	C		
42.1	5976130.001	Sensor	1	A		
42.2	5976131.001	Sensor	1	B		
42.3	5976132.001	Sensor	1	C		
43	5905593.001	Befestigungsschelle	1			

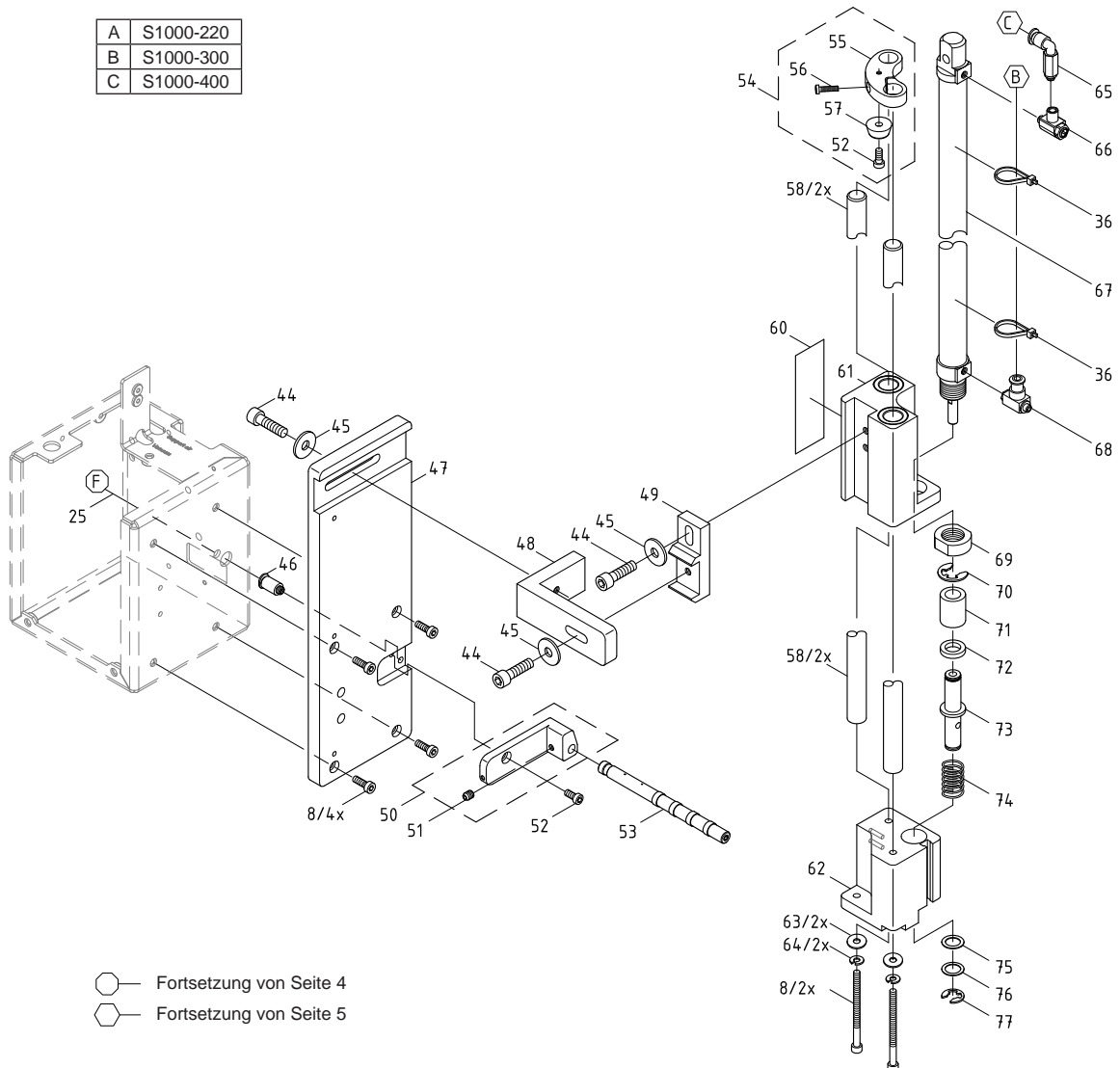
A	S1000-220
B	S1000-300
C	S1000-400



Nr.	Art.-Nr.	Benennung	VPE	Bem.	Serien-Nr.	
					von	bis
8	5902449.001	Schraube DIN7984-M4x40	10			
19	5902241.001	Schraube DIN7984-M4x10	10			
25	5966463.001	Schlauch Ø4	2m			
36	5901505.001	Kabelbinder L=102	10			
44	5902262.001	Schraube DIN912-M6x18	10			
45	5903040.001	Scheibe DIN125-A6,4	10			
46	5905283.001	Steckverschraubung	1			
47	5949140.001	Trägerplatte	1			
48	5949141.001	Winkel	1			
49	5949062.001	Justageplatte	1			
50	5949145.001	Aufnahme Blasrohr	1			
51	5904518.001	Gewindestift DIN916-M5x5	10			
52	5902397.001	Schraube DIN7984-M4x6	10			
54	5949089.001	Anschlag	1			
54	5949101.001	Blasrohr	1			
55	5949088.001	Anschlag	1			
56	5902009.001	Schraube DIN912-M3x12	10			
57	5905780.001	Gehäusefuß	5			
58.1	5949171.001	Stange	1	A		
58.2	5949065.001	Stange	1	B		
58.3	5949237.001	Stange	1	C		

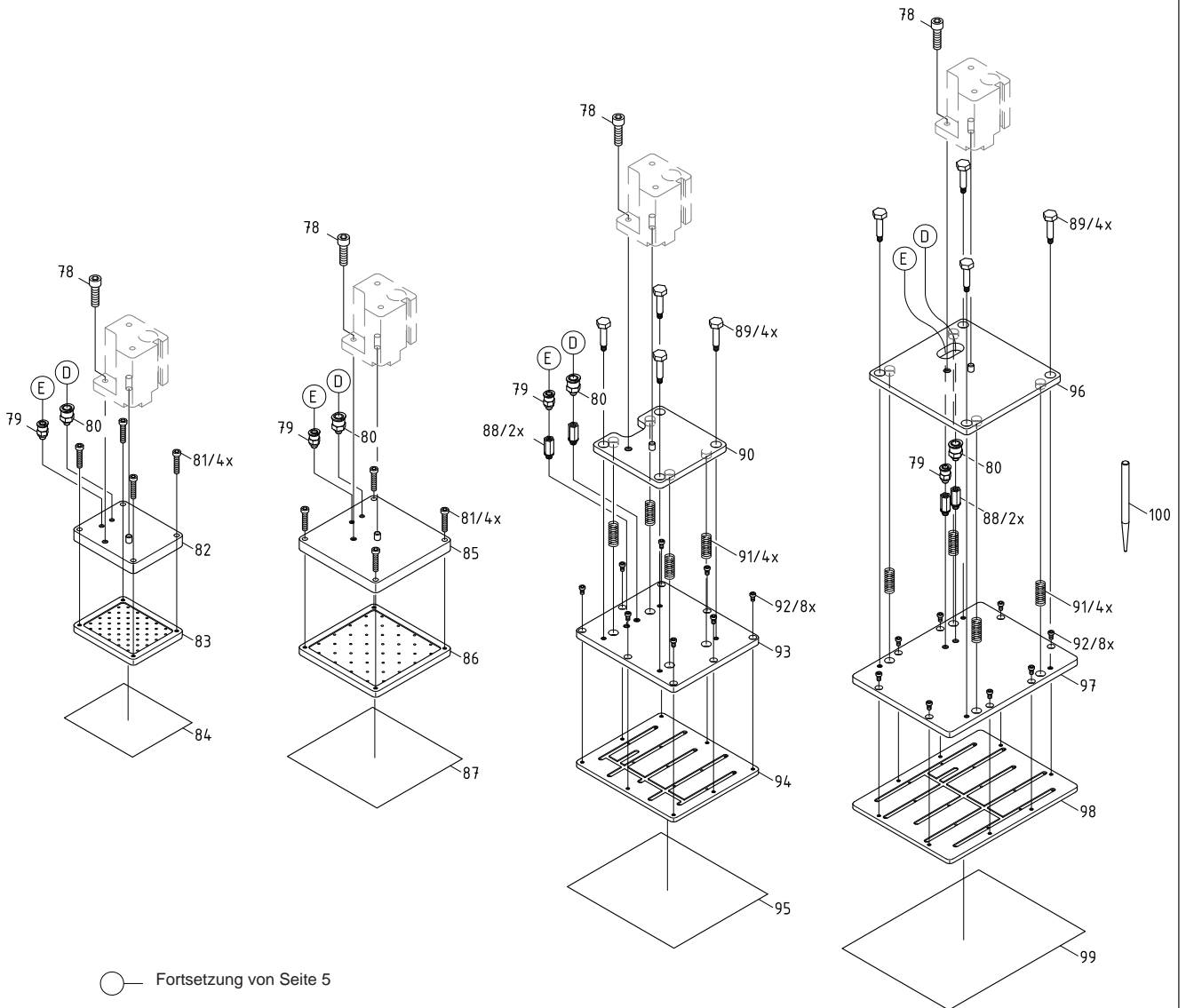
Nr.	Art.-Nr.	Benennung	VPE	Bem.	Serien-Nr.	
					von	bis
60	5949079.001	Gleitfolie	1			
61	5949060.001	Führung	1			
62	5949064.001	Stempelaufnahme	1			
63	5903003.001	Scheibe DIN125-A4,3	10			
64	5903029.001	Federring DIN127-B4	10			
65	5905252.001	L-Steckverschraubung	1			
66	5905249.001	Drossel-Rückschlagventil	1			
67.1	5905974.001	Zylinder	1	A		
67.2	5905973.001	Zylinder	1	B		
67.3	5906117.001	Zylinder	1	C		
68	5906636.001	Drossel-Rückschlagventil	1			
69	5521159.001	Mutter	1			
70	5903510.001	Sicherungsscheibe DIN6799-9	10			
71	5949113.001	Buchse	1			
72	5905602.001	Ringmagnet	1			
73	5949112.001	Adapterbolzen	1			
74	5905069.001	Druckfeder	1			
75	5521158.001	Scheibe	1			
76	5521157.001	Scheibe	1			
77	5903501.001	Sicherungsscheibe DIN6799-7	10			

A	S1000-220
B	S1000-300
C	S1000-400



Nr.	Art.-Nr.	Benennung	VPE	Bem.	Serien-Nr.	
					von	bis
78	5902169.001	Schraube DIN912-M6x14	10			
79	5905251.001	Steckverschraubung	1			
80	5905640.001	Steckverschraubung	1			
81	5902562.001	Schraube DIN7984-M4x14	10			
82	5949073.001	Deckplatte	1			
83	5949071.001	Saugplatte	1			
84	5949074.001	Gleitfolie	1			
85	5949133.001	Deckplatte	1			
86	5949134.001	Saugplatte	1			
87	5949135.001	Gleitfolie	1			
88	5905518.001	Muffe	1			
89	5941017.001	Bolzen	1			

Nr.	Art.-Nr.	Benennung	VPE	Bem.	Serien-Nr.	
					von	bis
90	5950658.001	Trägerplatte	1			
91	5906100.001	Druckfeder	10			
92	5902144.001	Schraube DIN7984-M3x5	10			
93	5950659.001	Deckplatte	1			
94	5950660.001	Saugplatte	1			
95	5950661.001	Gleitfolie	1			
96	5950652.001	Trägerplatte	1			
97	5950653.001	Deckplatte	1			
98	5950654.001	Saugplatte	1			
99	5950655.001	Gleitfolie	1			
100	5949098.001	Lochstift	1			



lfd.Nr.	Abbildung/Seite				Nr.	Artikel-Nr.	Bezeichnung	VPE	EE				Bemerkung	Serien-Nr.		
														von	bis	
1				6	76	5521157.001	Scheibe	1	-	-	-	-				
2				6	75	5521158.001	Scheibe	1	-	-	-	-				
3				6	69	5521159.001	Mutter	1	-	-	-	-				
4		4			2	5966465.001	Schlauch Ø8	10	-	B	C	D				
5		4	5	6	36	5901505.001	Kabelbinder L=102	1	-	-	-	-				
6			5		40	5901612.001	Spiralschlauch	10	-	-	-	-				
7		3			16	5902007.001	Schraube DIN912-M3x6	10	-	-	-	-				
8				6	56	5902009.001	Schraube DIN912-M3x12	10	-	-	-	-				
9					7	92	5902144.001	Schraube DIN7984-M3x5	10	-	-	-	-			
10					7	78	5902169.001	Schraube DIN912-M6x14	10	-	-	-	-			
11		3		6	19	5902241.001	Schraube DIN7984-M4x10	10	-	-	-	-				
12				6	44	5902262.001	Schraube DIN912-M6x18	10	-	-	-	-				
13				6	52	5902397.001	Schraube DIN7984-M4x6	10	-	-	-	-				
14		3		6	8	5902449.001	Schraube DIN7984-M4x40	10	-	-	-	-				
15					7	81	5902562.001	Schraube DIN7984-M4x14	10	-	-	-	-			
16			4		34	5902565.001	Schraube DIN7984-M4x10	10	-	-	-	-				
17				5	38	5902839.001	Schraube DIN7991-M3x6	10	-	-	-	-				
18				6	63	5903003.001	Scheibe DIN125-A4,3	10	-	-	-	-				
19				6	64	5903029.001	Federring DIN127-B4	10	-	-	-	-				
20				6	45	5903040.001	Scheibe DIN125-A6,4	10	-	-	-	-				
21				6	77	5903501.001	Sicherungsscheibe DIN6799-7	10	-	-	-	-				
22				6	70	5903510.001	Sicherungsscheibe DIN6799-9	10	-	-	-	-				
23		3			102	5903525.001	Sicherungsscheibe DIN6799-4	1	-	-	-	-				
24				6	51	5904518.001	Gewindestift DIN916-M5x5	10	-	-	-	-				
25				6	74	5905069.001	Druckfeder	10	-	-	C	D				
26			4		37	5905124.001	Klebeplatte 12,7x12,7	1	-	-	C	D				
27		3			101	5905130.001	Dichtring O-1/4-200	1	-	B	C	D				
28				6	66	5905249.001	Drossel-Rückschlagventil	1	A	B	C	D				
29					7	79	5905251.001	Steckverschraubung	1	-	-	-	-			
30				6	65	5905252.001	L-Steckverschraubung	1	-	-	-	-				
31			4		30	5905257.001	Schalldämpfer	1	A	B	C	D				
32				6	46	5905283.001	Steckverschraubung	1	-	-	-	-				
33		3			9	5905285.001	L-Steckverschraubung	1	-	-	-	-				
34					7	88	5905518.001	Muffe	1	-	-	-	-			
35				5	43	5905593.001	Befestigungsschelle	1	-	-	-	-				
36				6	72	5905602.001	Ringmagnet	1	-	-	-	-				
37			4		35	5905603.001	Steckverbindung	1	-	-	-	-				
38					7	80	5905640.001	Steckverschraubung	1	-	-	-	-			
39		3			10	5905667.001	Steckverschraubung	1	-	-	-	-				
40				6	57	5905780.001	Gehäusefuß	1	-	-	-	-				
41			4		24	5905972.001	Y-Steckverbindung	1	-	-	-	-				
42				6	67.2	5905973.001	Zylinder	1	-	-	C	D	B			
43				6	67.1	5905974.001	Zylinder	10	-	-	C	D	A			
44					7	91	5906100.001	Druckfeder	1	-	-	-	-			
45				6	67.3	5906117.001	Zylinder	1	-	-	C	D	C			
46				6	68	5906636.001	Drossel-Rückschlagventil	1	A	B	C	D				
47			4		29	5906844.001	Vakuumsaugdüse	1	-	-	-	-				
48		3			3	5906913.001	L-Steckverschraubung	1	-	-	-	-				
49			4		28	5906914.001	L-Steckverschraubung	1	-	-	-	-				
50			4		32	5906915.001	T-Steckverschraubung	1	-	-	-	-				
51			4		20	5907276.001	Ventilblock	1	-	-	C	D				
52		3			7	5907337.001	Kupplungsstecker	1	-	-	-	-				

VPE Verpackungseinheit

Bemerkungen A S1000-220
B S1000-300
C S1000-400

EE Ersatzteil - Empfehlung

A - Verschleißteile und Zubehör

B - empfohlene Baugruppen für schnelle Reparatur

C - empfohlene Ersatzteile für Händler

D - empfohlene Ersatzteile für Zentrallager

lfd.Nr.	Abbildung/Seite				Nr.	Artikel-Nr.	Bezeichnung	VPE	EE				Bemerkung	Serien-Nr.	
														von	bis
53	3				6	5907338.001	Absperrventil	1	-	-	C	D			
54	3				4	5907339.001	Filterregelventil	1	-	-	C	D			
55	3				5	5907340.001	Manometer	1	-	-	C	D			
56		4			21	5907428.001	Magnetventil	1	-	B	C	D			
57		4			22	5907429.001	Magnetventil	1	-	B	C	D			
58				7	89	5941017.001	Bolzen	1	-	-	-	-			
59			5		39.2	5949033.001	Energiekette	1	-	-	-	-	B		
60	3				13	5949058.001	Abstandsbolzen M3x7,5	1	-	-	-	-			
61				6	61	5949060.001	Führung	1	-	-	-	-			
62				6	49	5949062.001	Justageplatte	1	-	-	-	-			
63				6	62	5949064.001	Stempelaufnahme	1	-	-	-	-			
64				6	58.2	5949065.001	Stange	1	-	-	-	-	B		
65				7	83	5949071.001	Saugplatte	1	-	-	-	-			
66				7	82	5949073.001	Deckplatte	1	-	-	-	-			
67				7	84	5949074.001	Gleitfolie	1	-	-	-	-			
68				6	60	5949079.001	Gleitfolie	1	-	-	-	-			
69				6	55	5949088.001	Anschlag	1	-	-	-	-			
70				6	54	5949089.001	Anschlag	1	-	-	-	-			
71				7	100	5949098.001	Lochstift	1	-	-	-	-			
72				6	54	5949101.001	Blasrohr	1	-	-	-	-			
73				6	73	5949112.001	Adapterbolzen	1	-	-	-	-			
74				6	71	5949113.001	Buchse	1	-	-	-	-			
75				7	85	5949133.001	Deckplatte	1	-	-	-	-			
76				7	86	5949134.001	Saugplatte	1	-	-	-	-			
77				7	87	5949135.001	Gleitfolie	1	-	-	-	-			
78				6	47	5949140.001	Trägerplatte	1	-	-	-	-			
79				6	48	5949141.001	Winkel	1	-	-	-	-			
80	3				12	5949144.001	Zentrierstift	1	-	-	-	-			
81				6	50	5949145.001	Aufnahme Blasrohr	1	-	-	-	-			
82				6	58.1	5949171.001	Stange	1	-	-	-	-	A		
83			5		39.1	5949173.001	Energiekette	1	-	-	-	-	A		
84				6	58.3	5949237.001	Stange	1	-	-	-	-	C		
85			5		39.3	5949239.001	Energiekette	1	-	-	-	-	C		
86		4			33	5949469.001	Abstandsbolzen	1	-	-	-	-			
87				7	96	5950652.001	Trägerplatte	1	-	-	-	-			
88				7	97	5950653.001	Deckplatte	1	-	-	-	-			
89				7	98	5950654.001	Saugplatte	1	-	-	-	-			
90				7	99	5950655.001	Gleitfolie	1	-	-	-	-			
91				7	90	5950658.001	Trägerplatte	1	-	-	-	-			
92				7	93	5950659.001	Deckplatte	1	-	-	-	-			
93				7	94	5950660.001	Saugplatte	1	-	-	-	-			
94				7	95	5950661.001	Gleitfolie	1	-	-	-	-			
95		4	5		31	5966460.001	Schlauch Ø4	1	-	B	C	D			
96		4	5		23	5966461.001	Schlauch Ø6	2m	-	B	C	D			
97		4		6	25	5966463.001	Schlauch Ø4	2m	-	B	C	D			
98		4			27	5966464.001	Schlauch Ø6	2m	-	B	C	D			
99	3				2	5966465.001	Schlauch Ø8	2m	-	B	C	D			
100		4	5		26	5966466.001	Schlauch Ø4 DUO	2m	-	B	C	D			
101			5		41.1	5976127.001	Sensor	2m	-	-	C	D	A		
102			5		41.2	5976128.001	Sensor	1	-	-	C	D	B		
103			5		41.3	5976129.001	Sensor	1	-	-	C	D	C		
104			5		42.1	5976130.001	Sensor	1	-	-	C	D	A		

VPE Verpackungseinheit

Bemerkungen A S1000-220
B S1000-300
C S1000-400

EE Ersatzteil - Empfehlung

A - Verschleißteile und Zubehör
B - empfohlene Baugruppen für schnelle Reparatur
C - empfohlene Ersatzteile für Händler
D - empfohlene Ersatzteile für Zentrallager

lfd.Nr.	Abbildung/Seite				Nr.	Artikel-Nr.	Bezeichnung	VPE	EE				Bemerkung	Serien-Nr.	
														von	bis
105			5		42.2	5976131.001	Sensor	1	-	-	C	D	B		
106			5		42.3	5976132.001	Sensor	1	-	-	C	D	C		
107	3				17	5978945.001	Rändelschraube	1	-	-	-	-			
108	3				11	5978948.001	Rahmen	1	-	-	-	-			
109	3				18	5978950.001	Haube	1	-	-	-	-			
110	3				15	5978993.001	EEPROM	1	-	-	-	-			
111	3				14	5978994.001	LP Steuerung	1	-	-	C	D			
112	3				1	5979024.001	Wartungseinheit		-	-	C	D			

7 Verpackung

lfd.Nr.	Abbildung/Seite				Nr.	Artikel-Nr.	Bezeichnung	VPE	EE				Bemerkung	Serien-Nr.	
														von	bis
113						9109176.001	Verpackung		-	-	-	-			