

## Etikettensensor CEON

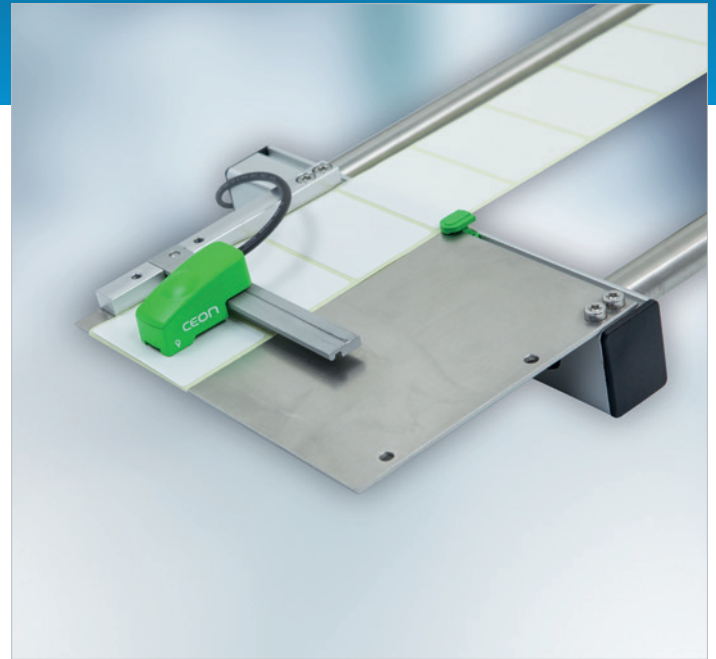
zur Erkennung von sehr dünnen  
oder transparenten Etikettenmaterialien

Beim automatisierten Applizieren von Haftetiketten kommen je nach Anforderung Papier- oder Kunststoffmaterialien zum Einsatz. Das Spektrum schließt besonders dünne, transparente oder metallisierte Etiketten ein.

Der intelligente Sensor CEON am Etikettiergerät unterstützt dabei, alle gängigen Etikettenmaterialien sicher zu erkennen und exakt zu positionieren.

### Gute Gründe für CEON Etikettensensoren von cab

- einfache Montage direkt an der Ablösekannte
- Erkennung aller Etikettenmaterialien bei beliebig großen Durchlassweiten
- präzises Erfassen auch bei sehr hohen Spendegeschwindigkeiten bis 200 m/min
- hohe Wiederholgenauigkeit
- Abgleich des Sensors mit ManualTeach-Funktion unabhängig vom System, sowie per AutoTeach direkt am Etikettiergerät IXOR
- Betriebsspannung 15 bis 30 VDC
- Ausgang mit Gegentaktendstufe: PNP, NPN, 40 mA, kurzschlussfest

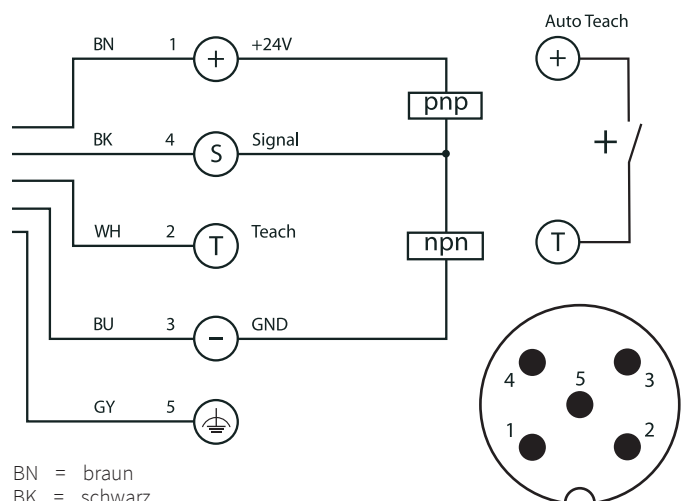


### Lieferprogramm

Artikel-Nr.	Produkt
<b>5983588</b>	Etikettensensor CEON
<b>5972339</b>	Halteleiste auf Ablösekannte für CEON

### Anschlussbelegung

Stecker M12, 5-polig, a-codiert



BN = braun  
BK = schwarz  
BU = blau  
WH = weiß  
GY = grau

Haben Sie Bedarf, Fragen oder Anregungen?  
Sie erreichen uns per E-Mail an [labeling@cab.de](mailto:labeling@cab.de)  
Weitere Informationen unter [www.cab.de](http://www.cab.de)