



**Stapler mit  
Schneidemesser**

**ST400**

Made in Germany

## 2 Ersatzteilliste für folgende Produkte

2

Art.-Nr.	Benennung	Typ
5978902	Stapler mit Schneidemesser	ST400

**Ausgabe:** 02/2017 - Art.-Nr. 9003005

### Urheberrecht

Diese Dokumentation sowie Übersetzungen hiervon sind Eigentum der cab Produkttechnik GmbH & Co KG. Das Reproduzieren, Verarbeiten, Vervielfältigen oder Verbreiten im Ganzen oder in Teilen zu anderen Zwecken als der Verfolgung seiner ursprünglichen bestimmungsgemäßen Verwendung - insbesondere die Ersatzteilbeschaffung eines von cab verkauften Gerätes - erfordert die vorherige schriftliche Genehmigung der cab.

### Redaktion

Bei Fragen oder Anregungen wenden Sie sich bitte an cab Produkttechnik GmbH & Co KG Adresse „Deutschland“.

### Aktualität

Durch die ständige Weiterentwicklung der Geräte können Abweichungen zwischen der Dokumentation und dem Gerät auftreten.

Die aktuelle Ausgabe finden Sie unter [www.cab.de](http://www.cab.de).

### Geschäftsbedingungen

Lieferungen und Leistungen erfolgen zu den „Allgemeinen Verkaufsbedingungen der cab“.

### Deutschland

cab Produkttechnik  
GmbH & Co KG  
Postfach 1904  
D-76007 Karlsruhe  
Wilhelm-Schickard-Str. 14  
D-76131 Karlsruhe  
Telefon +49 721 6626-0  
Telefax +49 721 6626-249  
[www.cab.de](http://www.cab.de)  
[info@cab.de](mailto:info@cab.de)

### Frankreich

cab technologies s.a.r.l.  
F-67350 Niedermodern  
Téléphone +33 388 722 501  
[www.cab.de/fr](http://www.cab.de/fr)  
[info.fr@cab.de](mailto:info.fr@cab.de)

### USA

cab Technology Inc.  
Tyngsboro MA, 01879  
Phone +1 978 649 0293  
[www.cab.de/us](http://www.cab.de/us)  
[info.us@cab.de](mailto:info.us@cab.de)

### Asien 亚洲

cab Technology Co., Ltd.  
希愛比科技股份有限公司  
Junghe, Taipei, Taiwan  
Phone +886 2 8227 3966  
[www.cab.de/tw](http://www.cab.de/tw)  
[info.asia@cab.de](mailto:info.asia@cab.de)

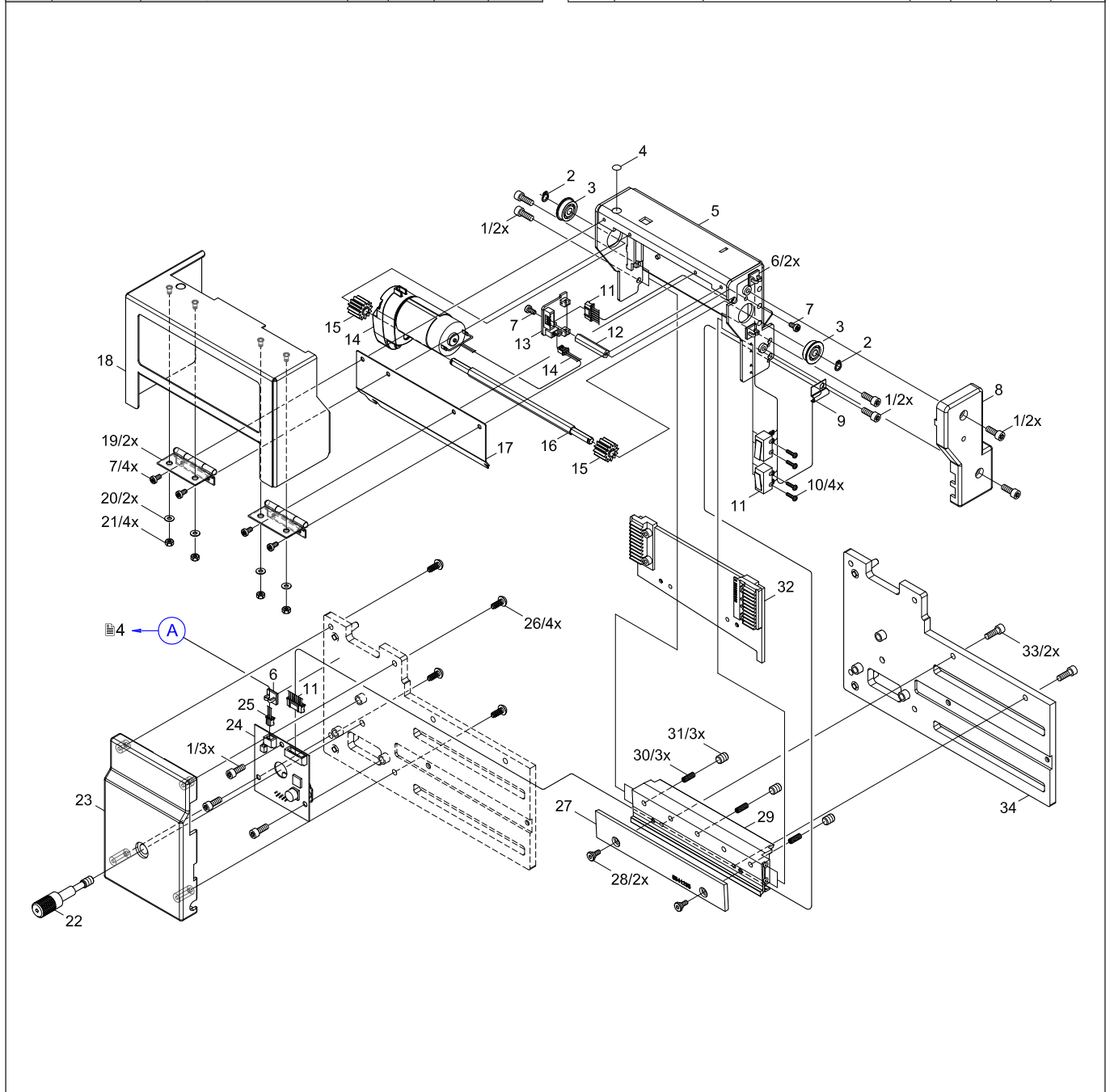
### China 中国

cab (Shanghai) Trading Co., Ltd.  
乾博(上海)貿易有限公司  
Phone +86 21 6236-3161  
[www.cab.de/cn](http://www.cab.de/cn)  
[info.cn@cab.de](mailto:info.cn@cab.de)

Weitere Vertretungen auf Anfrage

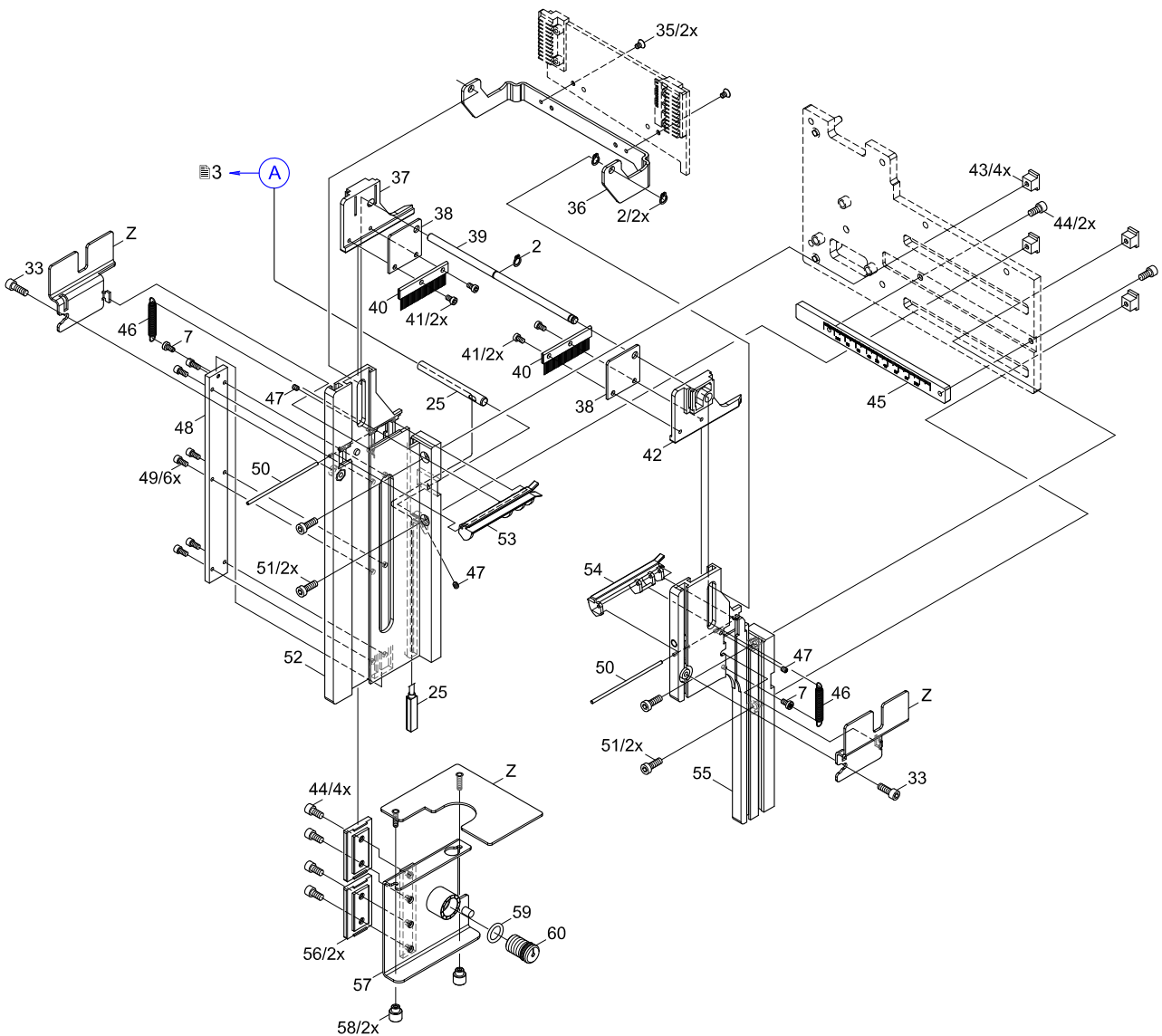
Nr.	Art.-Nr.	Benennung	VPE	Bem.	Serien-Nr.	
					von	bis
1	5902837.001	Schraube DIN7984-M4x8	10			
2	5903541.001	Sicherungsring DIN471-5x0,6	10			
3	5901120.001	Rillenkugellager DIN625-F625-ZZ	1			
4	5905210.001	Gehäusefuß	5			
5	5541342.001	Gehäuse	1			
6	5901575.001	Kabelhalter	10			
7	5902838.001	Schraube DIN7984-M3x6	10			
8	5541594.001	Abdeckung	1			
9	5541582.001	Kabelschelle	1			
10	5902072.001	Schraube DIN7985-M2x8	10			
11	5541555.001	Kabel Sensoren	1			
12	5900083.001	Abstandsbolzen M3x30	1			
13	5541317.001	LP Sensoren	1			
14	5541187.001	Getriebemotor	1			
15	5541267.001	Zahnrad Z12	1			
16	5541266.001	Welle	1			
17	5541337.001	Abdeckung	1			

Nr.	Art.-Nr.	Benennung	VPE	Bem.	Serien-Nr.	
					von	bis
18	5541592.001	Deckel	1			
19	5541385.001	Scharnier	1			
20	5903004.001	Scheibe DIN125-A3,2	10			
21	5902505.001	Mutter DIN934-M3	10			
22	5541590.001	Rändelschraube	1			
23	5541591.001	Abdeckung	1			
24	5541586.001	LP Messerelektronik	1			
25	5541347.001	Sensor	1			
26	5902816.001	Schraube EJOT-PT K40x10	10			
27	5541235.001	Messer	1			
28	5541338.001	Ansatzschraube	1			
29	5541339.001	Messerträger	1			
30	5906167.001	Druckfeder	10			
31	5904524.001	Gewindestift DIN913 M6x8	10			
32	5541392.001	Messer	1			
33	5902489.001	Schraube DIN7984-M4x8	10			
34	5541588.001	Grundplatte	1			

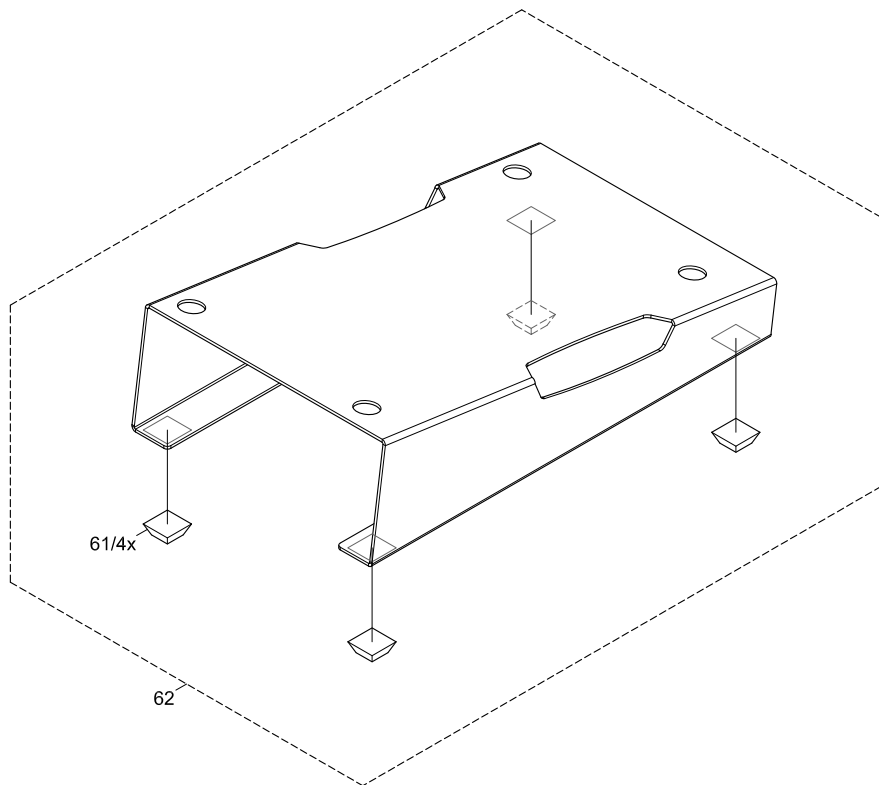


Nr.	Art.-Nr.	Benennung	VPE	Bem.	Serien-Nr.	
					von	bis
2	5903541.001	Sicherungsring DIN471-5x0,6	10			
7	5902838.001	Schraube DIN7984-M3x6	10			
25	5541347.001	Sensor	1			
33	5902489.001	Schraube DIN7984-M4x8	10			
35	5902047.001	Schraube DIN7991-M3x5	10			
36	5541335.001	Winkel	1			
37	5541240.001	Stempel	1			
38	5541242.001	Blech	1			
39	5541251.001	Achse	1			
40	5541243.001	Ableitbürste	1			
41	5902144.001	Schraube DIN7984-M3x5	10			
42	5541241.001	Stempel	1			
43	5541370.001	Nutenstein	1			
44	5902571.001	Schraube DIN7984-M4x6	10			
45	5541595.001	Skala	1			
46	5905093.001	Zugfeder	10			

Nr.	Art.-Nr.	Benennung	VPE	Bem.	Serien-Nr.		
					von	bis	
47	5904528.001	Gewindestift DIN913-M3x4	10				
48	5541576.001	Streifen	1				
49	5902168.001	Schraube DIN912-M3x5	10				
50	5541291.001	Achse	1				
51	5902459.001	Schraube DIN7984-M4x12	10				
52	5541394.001	Seitenwand	1				
53	5541292.001	Schwinge	1				
54	5541348.001	Schwinge	1				
55	5541265.001	Seitenwand	1				
56	5541580.001	Schlitten	1				
57	5541263.001	Träger	1				
58	5541278.001	Rändelmutter	1				
59	5905449.001	O-Ring 10x2	10				
60	5541572.001	Haftmagnet	1				
Z	kundenspezifisch, Artikel-Nr. auf Teil						



Nr.	Art.-Nr.	Benennung	VPE	Bem.	Serien-Nr.	
					von	bis
61	5905652.001	Gehäusefuß	5			
62	5978937.001	Untergestell	1			



lfd.Nr.	Abbildung/Seite			Nr.	Artikel-Nr.	Bezeichnung	VPE	EE				Bemerkung	Serien-Nr.	
								A	B	C	D		von	bis
1	3			14	5541187.001	Getriebemotor	1			C	D			
2	3			27	5541235.001	Messer	1	A	B	C	D			
3		4		37	5541240.001	Stempel	1							
4		4		42	5541241.001	Stempel	1							
5		4		38	5541242.001	Blech	1							
6		4		40	5541243.001	Ableitbürste	1							
7		4		39	5541251.001	Achse	1							
8		4		57	5541263.001	Träger	1							
9		4		55	5541265.001	Seitenwand	1							
10	3			16	5541266.001	Welle	1							
11	3			15	5541267.001	Zahnrad Z12	1							
12		4		58	5541278.001	Rändelmutter	1							
13		4		50	5541291.001	Achse	1							
14		4		53	5541292.001	Schwinge	1							
15	3			13	5541317.001	LP Sensoren	1		B	C	D			
16		4		36	5541335.001	Winkel	1							
17	3			17	5541337.001	Abdeckung	1							
18	3			28	5541338.001	Ansatzschraube	1							
19	3			29	5541339.001	Messerträger	1							
20	3			5	5541342.001	Gehäuse	1							
21	3	4		25	5541347.001	Sensor	1		B	C	D			
22		4		54	5541348.001	Schwinge	1							
23		4		43	5541370.001	Nutenstein	1							
24	3			19	5541385.001	Scharnier	1							
25	3			32	5541392.001	Messer	1	A	B	C	D			
26		4		52	5541394.001	Seitenwand	1							
27	3			11	5541555.001	Kabel Sensoren	1							
28		4		60	5541572.001	Haftmagnet	1							
29		4		48	5541576.001	Streifen	1							
30		4		56	5541580.001	Schlitten	1							
31	3			9	5541582.001	Kabelschelle	1							
32	3			24	5541586.001	LP Messerelektronik	1		B	C	D			
33	3			34	5541588.001	Grundplatte	1							
34	3			22	5541590.001	Rändelschraube	1							
35	3			23	5541591.001	Abdeckung	1							
36	3			18	5541592.001	Deckel	1							
37	3			8	5541594.001	Abdeckung	1							
38		4		45	5541595.001	Skala	1							
39	3			12	5900083.001	Abstandsbolzen M3x30	1							
40	3			3	5901120.001	Rillenkugellager DIN625-F625-ZZ	1							
41	3			6	5901575.001	Kabelhalter	10							
42		4		35	5902047.001	Schraube DIN7991-M3x5	10							
43	3			10	5902072.001	Schraube DIN7985-M2x8	10							
44		4		41	5902144.001	Schraube DIN7984-M3x5	10							
45		4		49	5902168.001	Schraube DIN912-M3x5	10							
46		4		51	5902459.001	Schraube DIN7984-M4x12	10							
47	3	4		33	5902489.001	Schraube DIN7984-M4x8	10							
48	3			21	5902505.001	Mutter DIN934-M3	10							
49		4		44	5902571.001	Schraube DIN7984-M4x6	10							
50	3			26	5902816.001	Schraube EJOT-PT K40x10	10							
51	3			1	5902837.001	Schraube DIN7984-M4x8	10							
52	3	4		7	5902838.001	Schraube DIN7984-M3x6	10							
53	3			20	5903004.001	Scheibe DIN125-A3,2	10							
54	3	4		2	5903541.001	Sicherungsring DIN471-5x0,6	10							
55	3			31	5904524.001	Gewindestift DIN913 M6x8	10							
56		4		47	5904528.001	Gewindestift DIN913-M3x4	10							
57		4		46	5905093.001	Zugfeder	10			C	D			
58	3			4	5905210.001	Gehäusefuß	5							
59		4		59	5905449.001	O-Ring 10x2	10							
60			5	61	5905652.001	Gehäusefuß	5							
61	3			30	5906167.001	Druckfeder	10			C	D			
62			5	62	5978937.001	Untergestell	1							
63				-	9109035.001	Verpackung	1							

VPE Verpackungseinheit

EE Ersatzteil - Empfehlung

A - Verschleißteile und Zubehör

B - empfohlene Baugruppen für schnelle Reparatur

C - empfohlene Ersatzteile für Händler

D - empfohlene Ersatzteile für Zentrallager