

## 在 SAP® 系统中 整合 cab 条码打印机

SAPscript 目前尚未提供条码打印机驱动程序。在本文内我们将向您解释如何在 SAP® 环境下操作 cab 设备和系统来打印标签。

### SAPscript

- 方法 1：在 SAPscript 表单中使用 cab JScript。机型为 LB\_CAB 并经由 SAPscript 表单传送资料。

**SAPscript 包含 JScript → 机型 LB\_CAB**  
→ 后台管理 → cab 条码打印机

- 方法 2：使用 SAPSprint 和微软驱动程序来连结 SWIN/SAPWIN 机型

**SAPscript → 机型 SWIN/SAPWIN**  
→ 后台管理 → cab 条码打印机

### 智慧表单

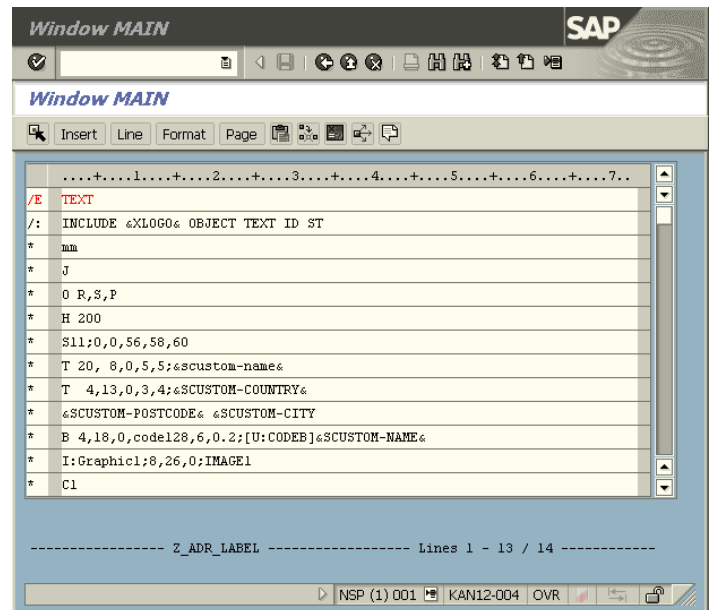
- 方法 1：在智慧表单报告下使用 cab JScript。机型为 LB\_CAB，并经由智慧表单报告传送资料。

**智慧表单包含 JScript → 机型 LB\_CAB**  
→ 后台管理 → cab 条码打印机

- 方法 2：使用 SAPSprint 和微软驱动程序来连结 SWIN/SAPWIN 机型。

**智慧表单 → 机型 SWIN/SAPWIN**  
→ 后台管理 → cab 条码打印机

**i** 在「SAP® 条码打印机供应商计画」(SAP® Printer-Vendor-Programm)中, 作为 SAP 银级合作伙伴的 cab 能存取 SAP® 研发区域以优化条码打印机支援。



SAPscript 范例

### Adobe 互动表单

此解决方案在 SAP® 环境中运用 Adobe® 公司的整合软件。互动式表单能汇出 PDF 格式档案。

在收到 PDF 后 SAP® 系统会读取在表单内已储存的资料来进一步处理。可透过 SAPPDFPRINT 服务 (→ <http://bit.ly/1eBUwa2>) 和微软驱动程序来汇出档案。

### SAP® 扩充功能： 中央标签管理 (GLM)

为能使用此扩充功能的所有功能，需要不同的 SAP® 组件。SAP® 提供更多资讯在以下网站：

<http://bit.ly/1JR8cJg>

您有疑问和建议吗？

请透过 E-Mail [info.asia@cab.de](mailto:info.asia@cab.de) 联络我们。更多详细资讯请造访以下网站 [www.cab.de/tw/news-events/news/Intergration-Sap/](http://www.cab.de/tw/news-events/news/Intergration-Sap/)。