

在 SAP® 系統中 整合 cab 條碼印表機

SAPscript 目前尚未提供條碼印表機驅動程式。在本文內我們將向您解釋如何在 SAP® 環境下操作 cab 設備和系統來列印標籤。

SAPscript

- 方法 1：在 SAPscript 表單中使用 cab JScript。機型為 LB_CAB 並經由 SAPscript 表單傳送資料。

SAPscript 包含 JScript → 機型 LB_CAB
→ 後台管理 → cab 條碼印表機

- 方法 2：使用 SAPSprint 和微軟驅動程式來連結 SWIN/SAPWIN 機型

SAPscript → 機型 SWIN/SAPWIN
→ 後台管理 → cab 條碼印表機

智慧表單

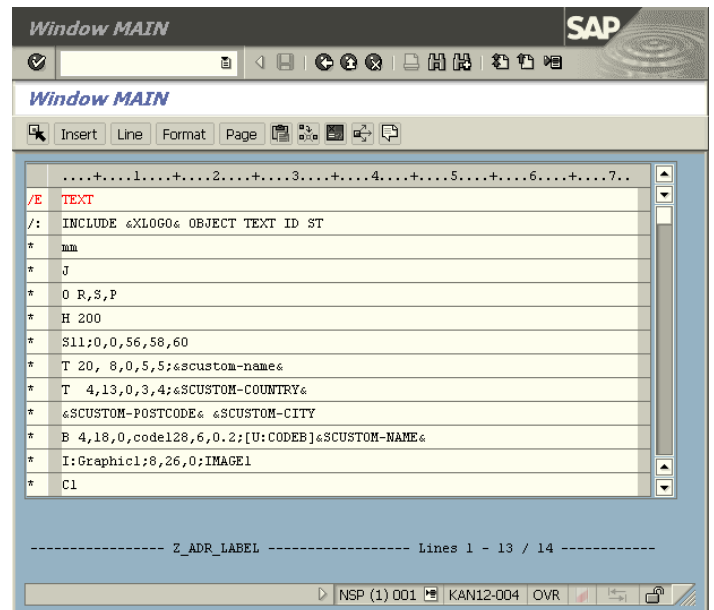
- 方法 1：在智慧表單報告下使用 cab JScript。機型為 LB_CAB，並經由智慧表單報告傳送資料。

智慧表單包含 JScript → 機型 LB_CAB
→ 後台管理 → cab 條碼印表機

- 方法 2：使用 SAPSprint 和微軟驅動程式來連結 SWIN/SAPWIN 機型。

智慧表單 → 機型 SWIN/SAPWIN
→ 後台管理 → cab 條碼印表機

i 在「SAP® 條碼印表機供應商計畫」(SAP® Printer-Vendor-Programm)中,作為 SAP 銀級合作夥伴的 cab 能存取 SAP® 研發區域以優化條碼印表機支援。



SAPscript 範例

Adobe 互動表單

此解決方案在 SAP® 環境中運用 Adobe® 公司的整合軟體。互動式表單能匯出 PDF 格式檔案。

在收到 PDF 後 SAP® 系統會讀取在表單內已儲存的資料來進一步處理。可透過 SAPPDFPRINT 服務 (→ <http://bit.ly/1eBUwa2>) 和微軟驅動程式來匯出檔案。

SAP® 擴充功能： 中央標籤管理 (GLM)

為能使用此擴充功能的所有功能，需要不同的 SAP® 組件。SAP® 提供更多資訊在以下網站：

<http://bit.ly/1JR8cJg>

您有疑問和建議嗎？

請透過 E-Mail info.asia@cab.de 聯絡我們。更多詳細資訊請造訪以下網站 www.cab.de/tw/news-events/news/Intergration-Sap/。