



Produktaufnahme Rundumetikettierung

Montage- und Bedienhinweise

Ausgabe 1/02

Die Produktaufnahme Rundumetikettierung wurde speziell zum Etikettieren von Rundteilen als Ergänzung zu Etikettierern entwickelt. Für einen ordnungsgemäßen Betrieb wird empfohlen die Produktaufnahme auf ein Montagegestell zu montieren.

Lieferumfang :

- Produktaufnahme (1)



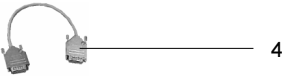
- Netzteil (2)



- Fußschalter (3)



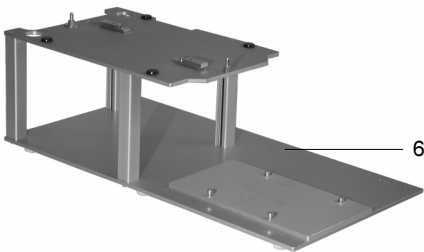
- Anschlußkabel Etikettierer (4)



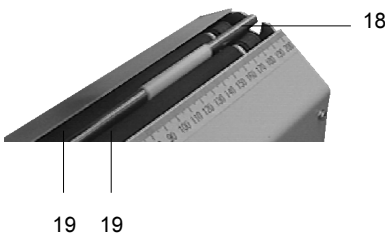
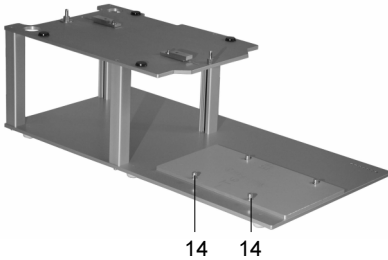
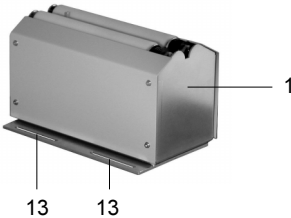
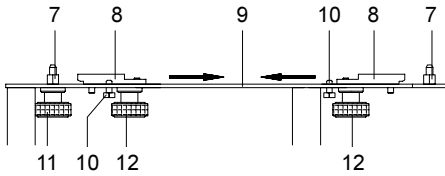
- Netzkabel (5)



- Montagegestell (6)
Nicht im Lieferumfang enthalten !



Montageanleitung :



- Montieren Sie zuerst den Drucker auf das Montagegestell.
- Lösen Sie dazu die Kordelgriffe (12) und schieben Sie die Riegel (8) bis zum Anschlag zur Mitte der Platte (9).
- Setzen Sie den Drucker mit dem Etikettierer auf die Zentrierbolzen (7) des Montagegestells auf. Die im Druckerboden befindlichen Bohrungen müssen auf die Zentrierbolzen geschoben werden.
- Schieben Sie die Riegel (8) über die umgebogene Kante des Druckers und ziehen Sie die Kordelgriffe (12) wieder an.
- Setzen Sie die Produktaufnahme (1) auf, richten Sie sie aus und ziehen Sie dann die beiden Schrauben (14) in den Langlöchern (13) der Produktaufnahme an.

- Stellen Sie die Verbindung Netzteil - Rundumetikettierer her, indem Sie das Kabel des Netzteiles in die entsprechende, 4-polige Buchse (17) der Produktaufnahme stecken.
- Stecken Sie das Kabel des Fußschalters in die zugehörige, 5-polige Buchse (16) der Produktaufnahme.
- Verbinden Sie die Produktaufnahme mit dem Etikettierer über die 15-polige Schnittstelle (15) mittels des mitgelieferten Kabels (5).
- Verbinden Sie das Gerät über das mitgelieferte Netzkabel (6) mit einer geerdeten Steckdose.

Betrieb :

- Legen Sie das zu etikettierende Teil (18) auf die Walzen (19) der Produktaufnahme.
- Beachten Sie bitte, dass das zu etikettierende Gut genau parallel zum Stempel liegt. Sie können das gesamte System Drucker/Etikettierer durch Verstellen der beiden Schrauben (10) parallel zum zu etikettierenden Gut ausrichten.
- Es ist möglich das Montagegestell durch Bewegen des Kordelgriffes (11) seitlich zu positionieren.



- Durch Drehen des Knopfes (21) können Sie die Lichtschranke (20) zur Erkennung des zu etikettierenden Teiles bewegen und auf das entsprechende Teil einstellen.
Die Lichtschranke arbeitet im Reflexbetrieb, daher ist direktes Fremdlicht zu vermeiden.
- Einrichtung und Justage des Etikettierers erfolgen entsprechend den Anweisungen der Bedienungsanleitung Stempel-etikettierer.
- Starten Sie den Etikettiervorgang durch Betätigen des Fußschalters.



Gesellschaft für
Computer- und Automations-
Bausteine mbH
cab-Produkttechnik GmbH
Postfach 19 04 D-76007 Karlsruhe
Wilhelm-Schickard-Str. 14 D-76131 Karlsruhe
Telefon 0721 / 66 26-111
Telefax 0721 / 66 26-119

copyright by cab / 5533345 / M02 / 1
Technische Änderungen vorbehalten

In accordance with our policy of continual product improvement, we reserve the right to alter specifications without notice
Données techniques modifiables sans préavis