

Ersatzteilliste



Etikettenspender

HS / VS

MADE IN GERMANY

Familie	Typ		
HS/VS	HS60	HS120	
	HS60+	HS120+	HS180+
	VS60	VS120	
	VS60+	VS120+	VS180+
		HS120 mobile	
		HS120+ mobile	
		VS120 mobile	
		VS120+ mobile	

Inhaltsverzeichnis

1 HS, VS - Gehäuse, Wickler 3
2 HS, VS - Elektronik 4
3 HS - Bedienfeld, Spendesystem 5
4 VS - Bedienfeld, Spendesystem 6
5 Ersatzteilregister 7
6 Verpackung/Beipack 8

Ausgabe: 11/2023 - Art.-Nr. 9009323

Urheberrecht

Diese Dokumentation sowie Übersetzungen hiervon sind Eigentum der cab Produkttechnik GmbH & Co KG. Das Reproduzieren, Verarbeiten, Vervielfältigen oder Verbreiten im Ganzen oder in Teilen zu anderen Zwecken als der Verfolgung seiner ursprünglichen bestimmungsgemäßen Verwendung - insbesondere die Ersatzteilbeschaffung eines von cab verkauften Gerätes - erfordert die vorherige schriftliche Genehmigung der cab.

Redaktion

Bei Fragen oder Anregungen wenden Sie sich bitte an cab Produkttechnik GmbH & Co KG Adresse „Deutschland“.

Aktualität

Durch die ständige Weiterentwicklung der Geräte können Abweichungen zwischen der Dokumentation und dem Gerät auftreten. Die aktuelle Ausgabe finden Sie unter www.cab.de.

Geschäftsbedingungen

Lieferungen und Leistungen erfolgen zu den „Allgemeinen Verkaufsbedingungen der cab“.

Deutschland
cab Produkttechnik GmbH & Co KG
 Karlsruhe
 Tel. +49 721 6626 0
www.cab.de

USA
cab Technology, Inc.
 Chelmsford, MA
 Tel. +1 978 250 8321
www.cab.de/us

Taiwan
cab Technology Co., Ltd.
 Taipeh
 Tel. +886 (02) 8227 3966
www.cab.de/tw

Singapur
cab Singapore Pte. Ltd.
 Singapur
 Tel. +65 6931 9099
www.cab.de/en

Frankreich
cab Technologies S.à.r.l.
 Niedermodern
 Tel. +33 388 722501
www.cab.de/fr

Mexiko
cab Technology, Inc.
 Juárez
 Tel. +52 656 682 4301
www.cab.de/es

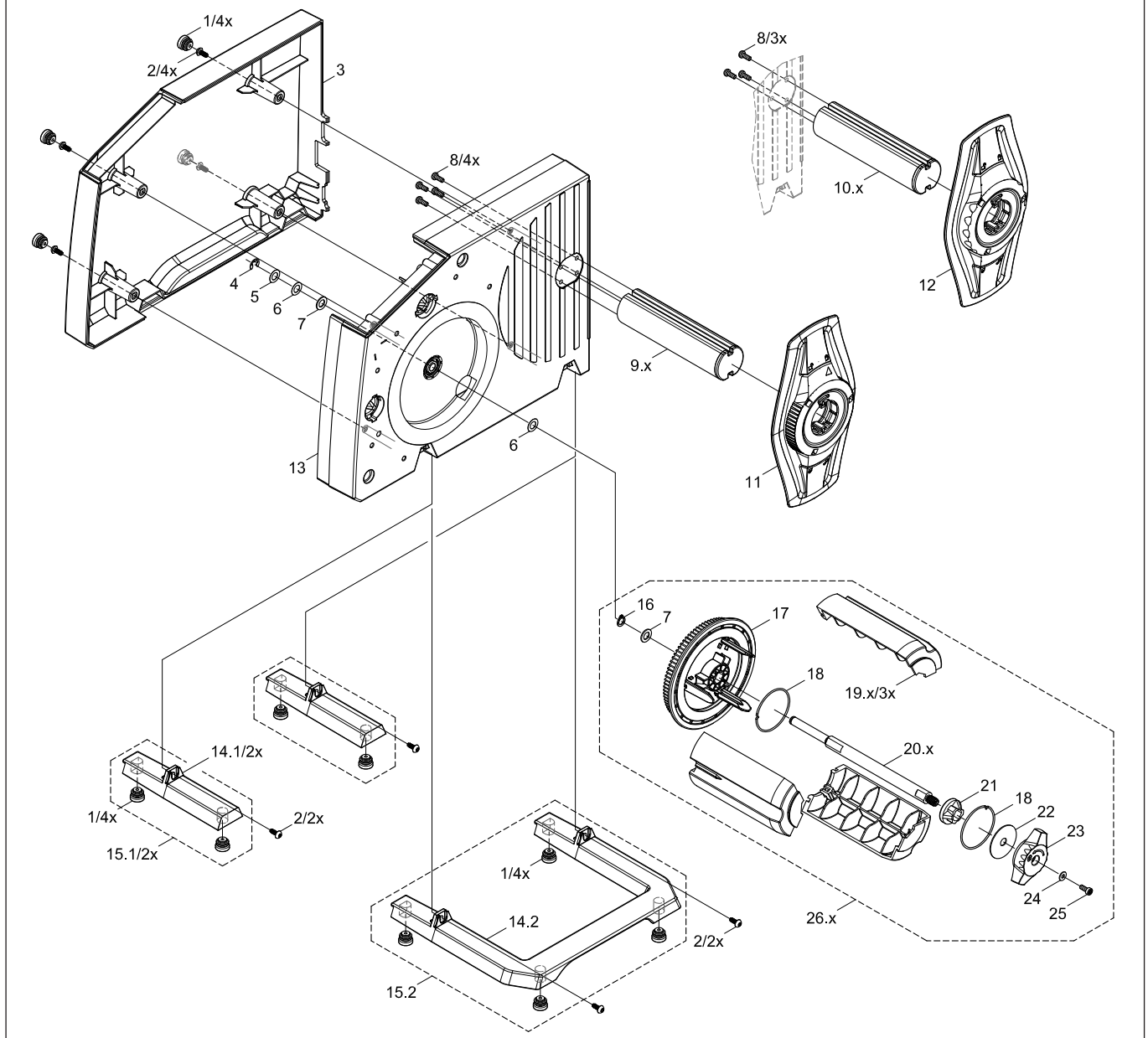
China
cab (Shanghai) Trading Co., Ltd.
 Shanghai
 Tel. +86 (021) 6236 3161
www.cab.de/cn

Südafrika
cab Technology (Pty) Ltd.
 Randburg
 Tel. +27 11 886 3580
www.cab.de/za

Nr.	Art.-Nr.	Benennung	VPE	Bem.	Serien-Nr.	
					von	bis
1	5542053.001	Lamellenstopfen M12	1			
2	5902816.001	Schraube EJOT-PT-K40x10	10			
3	5542036.001	Rückwand	1			
4	5903548.001	Sicherungsscheibe DIN6799-6	10			
5	5903053.001	Passscheibe DIN988-8x14x0,1	10			
6	5903038.001	Passscheibe DIN988-8x14x0,2	10			
7	5903035.001	Passscheibe DIN988-8x14x1,0	10			
8	5906980.001	Schraube DIN7500-M4x10	10			
9.1	5542587.001	Rollenhalter	1	60	10300	
9.2	5542585.001	Rollenhalter	1	120	10300	
9.3	5542586.001	Rollenhalter	1	180	10300	
10.1	5542517.001	Rollenhalter	1	60		10299
10.2	5542059.001	Rollenhalter	1	120		10299
10.3	5542523.001	Rollenhalter	1	180		10299
11	5959588.001	Randsteller	1		10300	
12	5959937.001	Randsteller	1		10299	
13		Nr. 9.x, 11 und 13 einsetzen	1		10299	
	5542579.002	Gehäuse	1		10300	
14.1	5542514.001	Fußprofil	1	120, 180		
14.2	5542040.001	Fußprofil	1	120, 180		
15.1	5542515.001	Gerätefuß	1	60		
15.2	5542039.001	Gerätefuß	1	60		

Nr.	Art.-Nr.	Benennung	VPE	Bem.	Serien-Nr.	
					von	bis
16	5903516.001	Sicherungsring DIN471-8x0,8	10			
17	5542026.001	Spannkonus	1			
18	5958969.001	Sprengring	1			
19.1	5958956.001	Schale	1	60		
19.2	5958954.001	Schale	1	120		
19.3	5958988.001	Schale	3	180		
20.1	5542520.001	Wickelwelle	1	60		
20.2	5542027.001	Wickelwelle	1	120		
20.3	5542526.001	Wickelwelle	1	180		
21	5958955.001	Konus	1			
22	5961286.001	Scheibe	1			
23	5953822.001	Stellknopf	1			
24	5903122.001	Scheibe DIN125-A4,3	10			
25	5902565.001	Schraube DIN7984-M4x10	10			
26.1	5542521.001	Wickler	1	60		
26.2	5542025.001	Wickler	1	120		
26.3	5542527.001	Wickler	1	180		

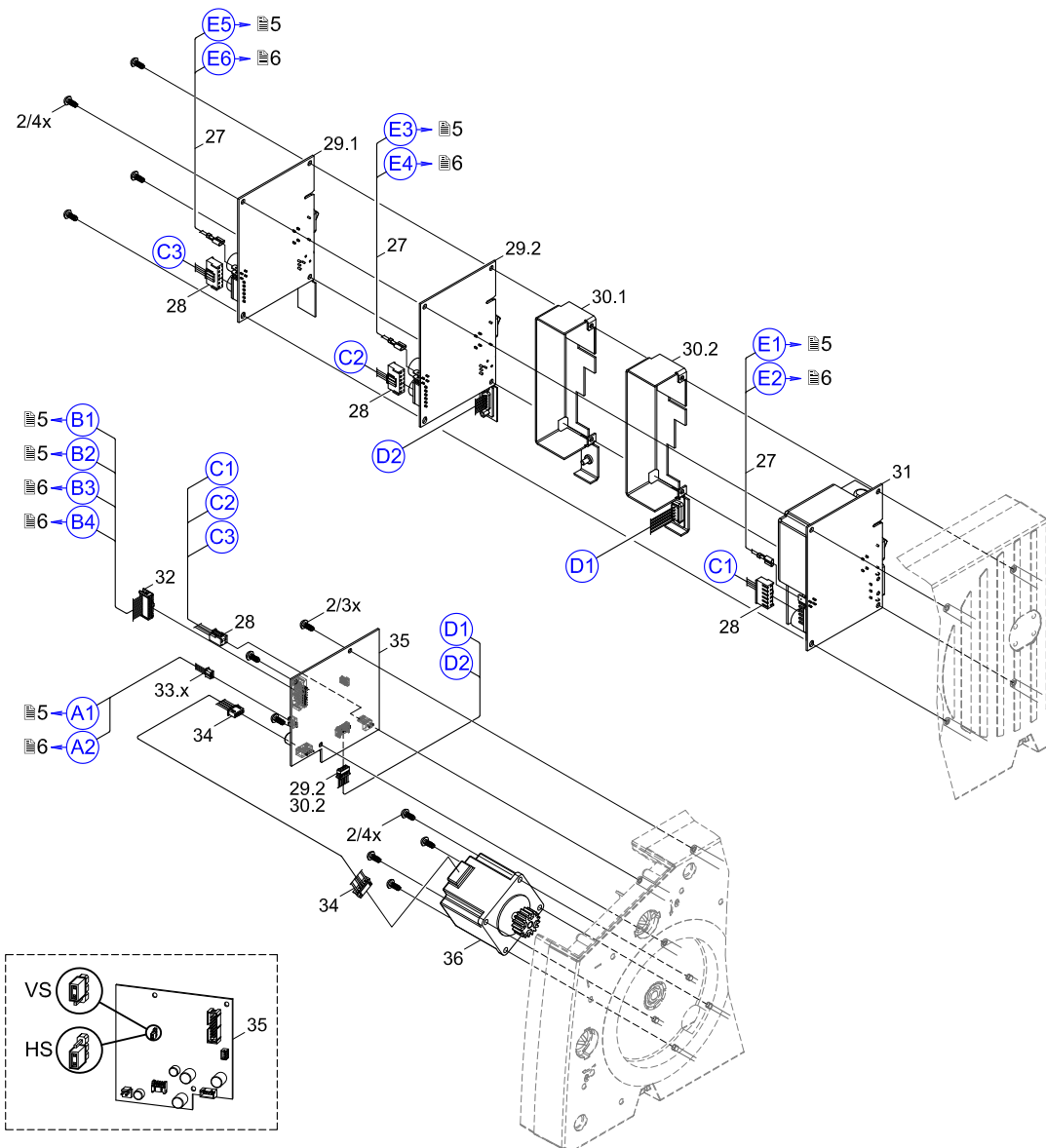
Bem.	60	HS60, HS60+, VS60, VS60+
	120	HS120, HS120+, VS120, VS120+
	180	HS180+, VS180+



Nr.	Art.-Nr.	Benennung	VPE	Bem.	Serien-Nr.	
					von	bis
2	5902816.001	Schraube EJOT-PT-K40x10	10			
27	5542567.001	Kabel Masseanschluss	1			
28	5542093.001	Kabel Netzteil	1			
29.1	5542616.001	LP DC/DC-Wandler	1	Ma		
29.2	5542667.001	LP DC/DC-Wandler	1	Mb		
30.1	5542074.001	Abdeckung	1	Na		
30.2	5542084.001	Abdeckung	1	Nb		
31	5551126.001	Netzteil	1	N		

Nr.	Art.-Nr.	Benennung	VPE	Bem.	Serien-Nr.	
					von	bis
32	5542094.001	Kabel Bedienfeld	1			
33.1	5542028.001	Sensor	1	H		
33.2	5542029.001	Sensor	1	V		
34	5952587.001	Kabel Motor	1			
35	5551639.001	LP Steuerung	1			
36	5542045.001	Schrittmotor	1			

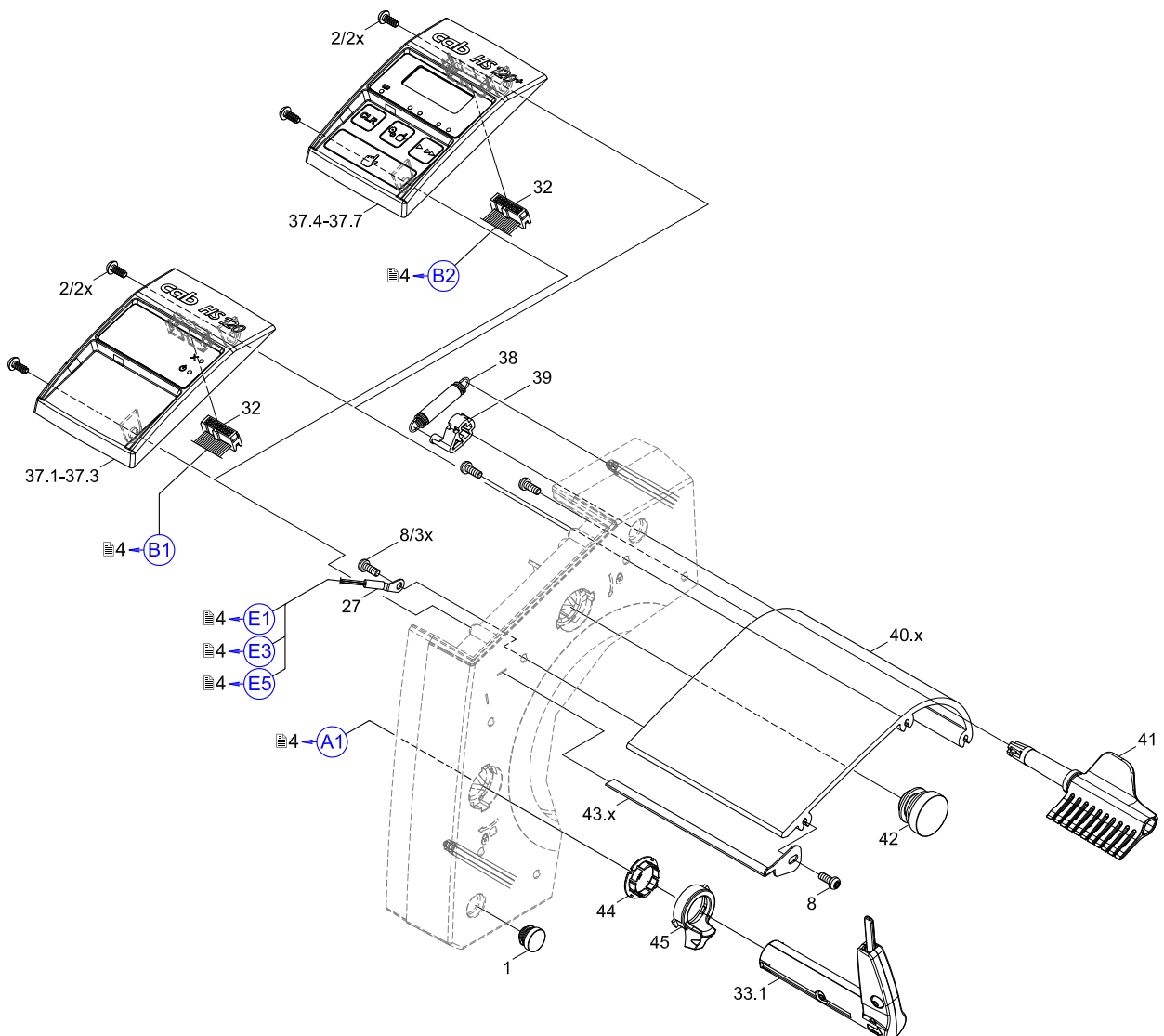
Bem.	a	HS60, HS120, VS60, VS120
	b	HS60+, HS120+, HS180+, VS60+, VS120+, VS180+
	H	HS60, HS60+, HS120, HS120+, HS180+
	V	VS60, VS60+, VS120, VS120+, VS180+
	M	HS/VS mobile mit Akkuanschluss
	N	HS/VS mit Netzanschluss



Nr.	Art.-Nr.	Benennung	VPE	Bem.	Serien-Nr.	
					von	bis
1	5542053.001	Lamellenstopfen M12	1			
2	5902816.001	Schraube EJOT-PT-K40x10	10			
8	5906980.001	Schraube DIN7500-M4x10	10			
27	5542567.001	Kabel Masseanschluss	1			
32	5542094.001	Kabel Bedienfeld	1			
33.1	5542028.001	Sensor	1	H		
37.1	5542538.001	Bedienfeld	1	HS60N		
37.2	5542056.001	Bedienfeld	1	HS120N		
37.3	5542623.001	Bedienfeld	1	HS120M		
37.4	5542534.001	Bedienfeld	1	HS60+N		
37.5	5542037.001	Bedienfeld	1	HS120+N		
37.6	5542673.001	Bedienfeld	1	HS120+M		
37.7	5542542.001	Bedienfeld	1	HS180+N		

Nr.	Art.-Nr.	Benennung	VPE	Bem.	Serien-Nr.	
					von	bis
38	5542581.001	Zugfeder	1			
39	5542048.001	Niederhalterarm	1			
40.1	5542518.001	Spendeprofil	1	60		
40.2	5542049.001	Spendeprofil	1	120		
40.3	5542524.001	Spendeprofil	1	180		
41	5542047.001	Niederhalter	1			
42	5542052.001	Lamellenstopfen M20	1			
43.1	5542519.001	Spendeblech	1	60		
43.2	5542050.001	Spendeblech	1	120		
43.3	5542525.001	Spendeblech	1	180		
44	5542057.001	Klemmring	1			
45	5542058.001	Stellknopf	1			

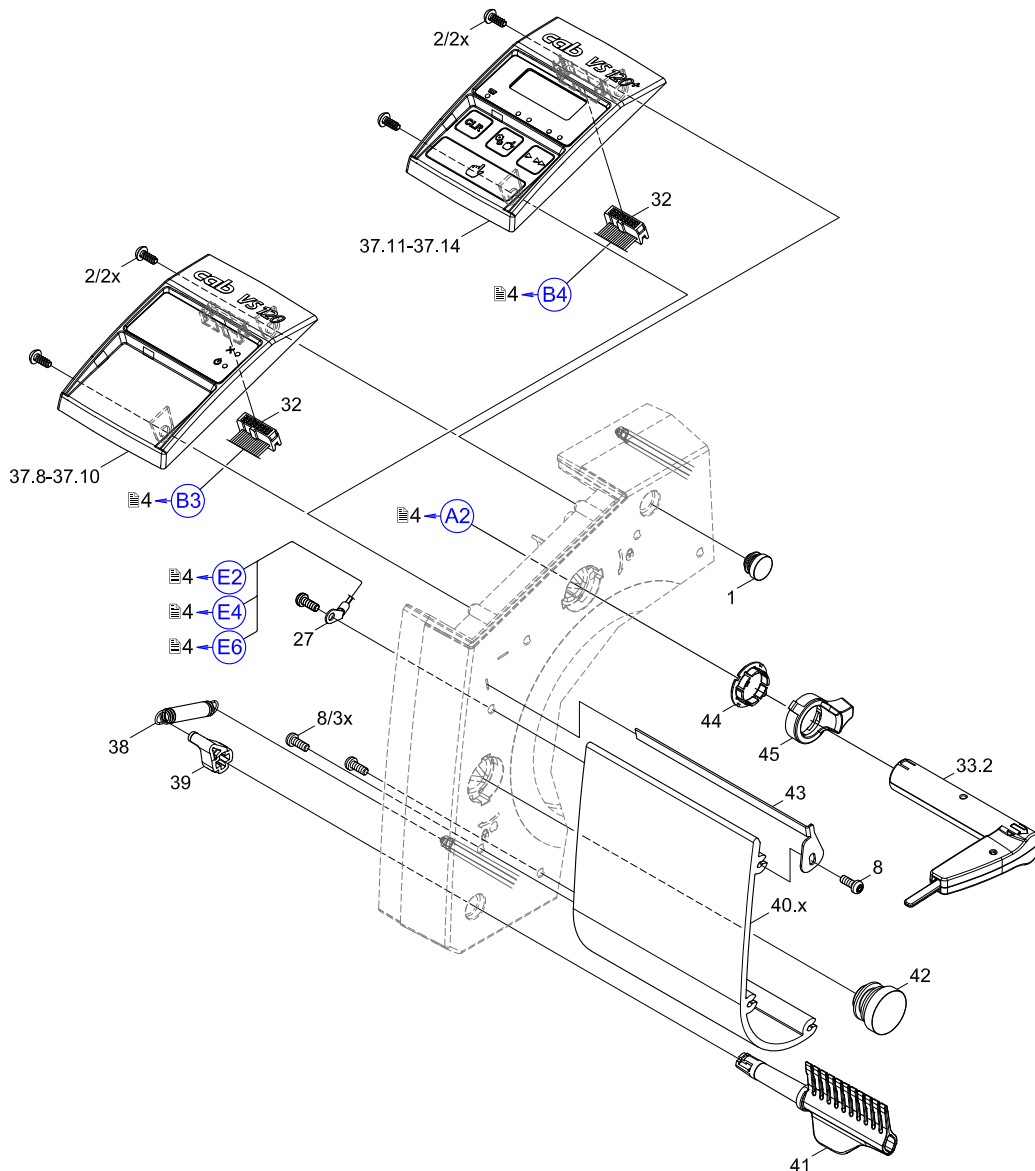
Bem.	H	HS60, HS60+, HS120, HS120+, HS180+
	60	HS60, HS60+
	120	HS120, HS120+
	180	HS180+
	M	HS/VS mobile mit Akkuanschluss
	N	HS/VS mit Netzanschluss



Nr.	Art.-Nr.	Benennung	VPE	Bem.	Serien-Nr.	
					von	bis
1	5542053.001	Lamellenstopfen M12	1			
2	5902816.001	Schraube EJOT-PT-K40x10	10			
8	5906980.001	Schraube DIN7500-M4x10	10			
27	5542567.001	Kabel Masseanschluss	1			
32	5542094.001	Kabel Bedienfeld	1			
33.2	5542029.001	Sensor	1	V		
37.8	5542540.001	Bedienfeld	1	VS60N		
37.9	5542061.001	Bedienfeld	1	VS120N		
37.10	5542622.001	Bedienfeld	1	VS120M		
37.11	5542536.001	Bedienfeld	1	VS60+N		
37.12	5542042.001	Bedienfeld	1	VS120+N		
37.13	5542666.001	Bedienfeld	1	VS120+M		
37.14	5542544.001	Bedienfeld	1	VS180+N		

Nr.	Art.-Nr.	Benennung	VPE	Bem.	Serien-Nr.	
					von	bis
38	5542581.001	Zugfeder	1			
39	5542048.001	Niederhalterarm	1			
40.1	5542518.001	Spendeprofil	1	60		
40.2	5542049.001	Spendeprofil	1	120		
40.3	5542524.001	Spendeprofil	1	180		
41	5542047.001	Niederhalter	1			
42	5542052.001	Lamellenstopfen M20	1			
43.1	5542519.001	Spendeblech	1	60		
43.2	5542050.001	Spendeblech	1	120		
43.3	5542525.001	Spendeblech	1	180		
44	5542057.001	Klemmring	1			
45	5542058.001	Stellknopf	1			

Bem.	V	VS60, VS60+, VS120, VS120+, VS180+
	60	VS60, VS60+
	120	VS120, VS120+
	180	VS180+
	M	HS/VS mobile mit Akkuanschluss
	N	HS/VS mit Netzanschluss



lfd.Nr.	Abbildung/Seite				Nr.	Artikel-Nr.	Bezeichnung	VPE	EE				Bemerkung	Serien-Nr.	
														von	bis
1	3				26.2	5542025.001	Wickler	1	-	-	-	-	120		
2	3				17	5542026.001	Spannkonus	1	-	-	-	-			
3	3				20.2	5542027.001	Wickelwelle	1	-	-	-	-	120		
4		4	5		33.1	5542028.001	Sensor	1	-	-	C	D	H		
5		4		6	33.2	5542029.001	Sensor	1	-	-	C	D	V		
6	3				3	5542036.001	Rückwand	1	-	-	-	-			
7			5		37.5	5542037.001	Bedienfeld	1	-	-	C	D	HS120+N		
8	3				15.2	5542039.001	Gerätefuß	1	-	-	-	-	60		
9	3				14.2	5542040.001	Fußprofil	1	-	-	-	-	120, 180		
10				6	37.12	5542042.001	Bedienfeld	1	-	-	C	D	VS120+N		
11		4			36	5542045.001	Schrittmotor	1	-	-	C	D			
12			5	6	41	5542047.001	Niederhalter	1	-	-	-	D			
13			5	6	39	5542048.001	Niederhalterarm	1	-	-	-	-			
14			5	6	40.2	5542049.001	Spendeprofil	1	-	-	-	-	120		
15			5	6	43.2	5542050.001	Spendeblech	1	-	-	C	D	120		
16			5	6	42	5542052.001	Lamellenstopfen M20	1	-	-	-	-			
17	3		5	6	1	5542053.001	Lamellenstopfen M12	1	-	-	-	-			
18			5		37.2	5542056.001	Bedienfeld	1	-	-	C	D	HS120N		
19			5	6	44	5542057.001	Klemmring	1	-	-	-	D			
20			5	6	45	5542058.001	Stellknopf	1	-	-	-	D			
21	3				10.2	5542059.001	Rollenhalter	1	-	-	-	-	120		10299
22				6	37.9	5542061.001	Bedienfeld	1	-	-	C	D	VS120N		
23		4			30.1	5542074.001	Abdeckung	1	-	-	-	-	Na		
24		4			30.2	5542084.001	Abdeckung	1	-	-	-	-	Nb		
25		4			28	5542093.001	Kabel Netzteil	1	-	-	-	-			
26		4	5	6	32	5542094.001	Kabel Bedienfeld	1	-	-	-	-			
27	3				14.1	5542514.001	Fußprofil	1	-	-	-	-	120, 180		
28	3				15.1	5542515.001	Gerätefuß	1	-	-	-	-	60		
29	3				10.1	5542517.001	Rollenhalter	1	-	-	-	-	60		10299
30			5	6	40.1	5542518.001	Spendeprofil	1	-	-	-	-	60		
31			5	6	43.1	5542519.001	Spendeblech	1	-	-	-	-	60		
32	3				20.1	5542520.001	Wickelwelle	1	-	-	-	-	60		
33	3				26.1	5542521.001	Wickler	1	-	-	-	-	60		
34	3				10.3	5542523.001	Rollenhalter	1	-	-	-	-	180		10299
35			5	6	40.3	5542524.001	Spendeprofil	1	-	-	-	-	180		
36			5	6	43.3	5542525.001	Spendeblech	1	-	-	-	-	180		
37	3				20.3	5542526.001	Wickelwelle	1	-	-	-	-	180		
38	3				26.3	5542527.001	Wickler	1	-	-	-	-	180		
39			5		37.4	5542534.001	Bedienfeld	1	-	-	C	D	HS60+N		
40				6	37.11	5542536.001	Bedienfeld	1	-	-	C	D	VS60+N		
41			5		37.1	5542538.001	Bedienfeld	1	-	-	C	D	HS60N		
42				6	37.8	5542540.001	Bedienfeld	1	-	-	C	D	VS60N		
43			5		37.7	5542542.001	Bedienfeld	1	-	-	C	D	HS180+N		
44				6	37.14	5542544.001	Bedienfeld	1	-	-	C	D	VS180+N		
45		4	5	6	27	5542567.001	Kabel Masseanschluss	1	-	-	-	-			
46	3				13	5542579.002	Gehäuse	1	-	-	-	-			10300
47			5	6	38	5542581.001	Zugfeder	1	-	-	C	D			
48	3				9.2	5542585.001	Rollenhalter	1	-	-	-	-	120		10300
49	3				9.3	5542586.001	Rollenhalter	1	-	-	-	-	180		10300
50	3				9.1	5542587.001	Rollenhalter	1	-	-	-	-	60		10300
51		4			29.1	5542616.001	LP DC/DC-Wandler	1	-	-	-	-	Ma		
52				6	37.10	5542622.001	Bedienfeld	1	-	-	C	D	VS120M		
53			5		37.3	5542623.001	Bedienfeld	1	-	-	C	D	HS120M		
54				6	37.13	5542666.001	Bedienfeld	1	-	-	C	D	VS120+M		
55		4			29.2	5542667.001	LP DC/DC-Wandler	1	-	-	-	-	Mb		
56			5		37.6	5542673.001	Bedienfeld	1	-	-	C	D	HS120+M		
57		4			31	5551126.001	Netzteil	1	-	-	C	D	N		
58		4			35	5551639.001	LP Steuerung	1	-	-	B	C	D		
59	3				25	5902565.001	Schraube DIN7984-M4x10	10	-	-	-	-			
60	3	4	5	6	2	5902816.001	Schraube EJOT-PT-K40x10	10	-	-	-	-			

VPE Verpackungseinheit

Bemerkungen

60 HS60, HS60+, VS60, VS60+
120 HS120, HS120+, VS120, VS120+
180 HS180+, VS180+

EE Ersatzteil - Empfehlung

A - Verschleißteile und Zubehör

B - empfohlene Baugruppen für schnelle Reparatur

C - empfohlene Ersatzteile für Händler

D - empfohlene Ersatzteile für Zentrallager

a HS60, HS120, VS60, VS120
b HS60+, HS120+, HS180+, VS60+, VS120+, VS180+
H HS60, HS60+, HS120, HS120+, HS180+
V VS60, VS60+, VS120, VS120+, VS180+
M HS/VS mobile mit Akkuanschluss
N HS/VS mit Netzanschluss

Ifd.Nr.	Abbildung/Seite				Nr.	Artikel-Nr.	Bezeichnung	VPE	EE				Bemerkung	Serien-Nr.	
														von	bis
61	3				7	5903035.001	Passscheibe DIN988-8x14x1,0	10	-	-	-	-			
62	3				6	5903038.001	Passscheibe DIN988-8x14x0,2	10	-	-	-	-			
63	3				5	5903053.001	Passscheibe DIN988-8x14x0,1	10	-	-	-	-			
64	3				24	5903122.001	Scheibe DIN125-A4,3	10	-	-	-	-			
65	3				16	5903516.001	Sicherungsring DIN471-8x0,8	10	-	-	-	-			
66	3				4	5903548.001	Sicherungsscheibe DIN6799-6	10	-	-	-	-			
67	3		5	6	8	5906980.001	Schraube DIN7500-M4x10	10	-	-	-	-			
68		4			34	5952587.001	Kabel Motor	1	-	-	-	D			
69	3				23	5953822.001	Stellknopf	1	-	-	-	-			
70	3				19.2	5958954.001	Schale	1	-	-	-	-	120		
71	3				21	5958955.001	Konus	1	-	-	-	-			
72	3				19.1	5958956.001	Schale	1	-	-	-	-	60		
73	3				18	5958969.001	Sprengring	1	-	B	C	D			
74	3				19.3	5958988.001	Schale	3	-	-	-	-	180		
75	3				11	5959588.001	Randsteller	1	-	-	C	D		10300	
76	3				12	5959937.001	Randsteller	1	-	-	-	-			10299
77	3				22	5961286.001	Scheibe	1	-	-	-	-			

6 Verpackung/Beipack

Ifd.Nr.	Abbildung/Seite				Nr.	Artikel-Nr.	Bezeichnung	VPE	EE				Bemerkung	Serien-Nr.	
														von	bis
78					-	5550611.001	Netzkabel Typ E+F	1	-	-	-	-			
79					-	9109256.001	Verpackung	1	-	-	-	-	60		
80					-	9109257.001	Verpackung	1	-	-	-	-	180		
81					-	9109270.001	Verpackung	1	-	-	-	-	120		

VPE Verpackungseinheit

EE Ersatzteil - Empfehlung

A - Verschleißteile und Zubehör

B - empfohlene Baugruppen für schnelle Reparatur

C - empfohlene Ersatzteile für Händler

D - empfohlene Ersatzteile für Zentrallager

Bemerkungen

60 HS60, HS60+, VS60, VS60+

120 HS120, HS120+, VS120, VS120+

180 HS180+, VS180+

a HS60, HS120, VS60, VS120

b HS60+, HS120+, HS180+, VS60+, VS120+, VS180+

H HS60, HS60+, HS120, HS120+, HS180+

V VS60, VS60+, VS120, VS120+, VS180+

M HS/VS mobile mit Akkuanschluss

N HS/VS mit Netzanschluss