

版本：2025年3月

cab
we identify more



贴标系统
用于试管及样品瓶

AXON
Made in Germany

使用 AXON 进行试管及样品瓶的贴标是可靠的

试管



样品瓶



用于样品标识的即时贴标

为了让实验室的样本分类能够迅速确实，样本有清楚的标识是绝对必要的。

AXON 的用途为打印自黏性标签并在试管或样品瓶上进行贴标。一维或二维条码让样本的运输及分类流程能够以全自动化的方式处理。

AXON 的设计适用热感印或热转印这两种打印标签的方式。300 或 600 dpi 的打印分辨率可达到影像边缘锐利化及高对比的效果。最小的条码及字型也能够确实被识读。

打印及贴标作业可在两秒内完成。

无盖或有盖的试管及样品瓶可以手动或透过系统自动处理的方式置入。

操作面板上一目了然的标志让操作设备变得更直觉。AXON 的设计易于更换标签纸卷及碳带。进行打印滚轴及圆瓶转动滚轴的清洁或因为滚轴磨损必须更换时，使用附属工具便可以轻易完成。

资料可借由 RS 232、USB、以太网或 WLAN 无线网络传输。AXON 可整合至实验室信息管理系统 (LIMS)。

在没有连接主机的单机操作模式下，可变资料借由操作面板、键盘或扫描枪进行输入。

输入电压为 110-240 VAC (50/60 Hz)。可另选 36-60 VDC 的电源模块。



更多资讯参见
www.cab.de/cn/product-marking/print-and-apply/axon1



更多资讯参见
www.cab.de/cn/product-marking/print-and-apply/squix-applicators

AXON 1		AXON 2
条码打印机 SQUIX 2P 的打印模块及试管贴标模块整合于一个机构中	条码打印机	条码打印机 SQUIX 4MP 搭配贴标模块 AXON 2
< 56 mm	标签宽度	< 110 mm
垂直方向	试管 / 样品瓶的定位	水平方向
试管及样品瓶可在放置于固定处后再进行填充及密封处理。	特色	完成贴标的试管及样品瓶可自动退出落至托盘。
7 - 26 mm, 16 - 38 mm (选配品)	试管 / 样品瓶的直径	10 - 22 mm, 7 - 12 mm (选配品)
20 - 130 mm	试管 / 样品瓶的长度	25 - 120 mm
验证用的条码扫描器	选配品	-

试管贴标系统 AXON 1



1 碳带供应轴及回收轴

轴心三片旋紧式设计让碳带装卸更方便快速。

2 静电消除刷

主要用于塑料材质标签，可在打印后扫除静电。

3 圆瓶转动滚轴

标签借由圆瓶转动滚轴黏贴于试管或样品瓶上。可依据试管或样品瓶的长度调整高度。

4 操作面板

直觉简便的操作搭配浅显易懂的图示。借由软件可以 90° 为单位旋转。

5 内建底纸回收轴

借由标签底纸回收轴回卷打印完成的标签底纸。轴心三片旋紧式设计让取下打印完成的标签底纸更方便快速。

6 打印滚轴

合成橡胶涂层，具备高度打印精准度。

7 标签剥离板

加长型剥离板确保标签可确实黏贴于试管或样品瓶上。

8 底纸固定滚轴

底纸固定滚轴在贴标时使试管或样品瓶可紧贴圆瓶转动滚轴。

9 坚固底座机构

一体成型铸铝打造。所有打印机构皆稳固组装于支架底座上。

10 圆瓶承载底板

借由调整圆瓶承载底板的高度可协助标签黏贴于试管或样品瓶上的目标位置。



适用于 5-25.4 mm 的标签宽度

可更轻易地置入较小的试管或样品瓶。



输入电压 36-60 VDC

可安装 36-60 VDC 的电源模块代替标准的电源供应。
出货内容包括一条电源插头。

选配品：试管贴标系统 AXON 1

3.1



保护外盖

用于远离脏污。
保护外盖上设有大型观察窗。

3.2



条码扫描器 CC200-AXON

摄像机会检查每张标签上一维条码的可读性 (GOODBAD)*。
结果会与打印资料比对 (VERIFY)。

*二维条码的部分规划中

3.4



标签剥离板 K (适用于客制化需求)

如试管或样品瓶的盖子会撞到标签剥离板, 必须使用适合的标签剥离板 K。

3.6



数码 I/O 接口 24 VDC SUB-D 25-pin 连接埠



试管贴标模块 AXON 2



1 标签剥离板

专用于试管及样品瓶。

2 圆瓶转动滚轴 TRV 14 (Ø 14 mm)

用于将标签黏贴在直径 10 - 22 mm 的试管或样品瓶上。圆瓶转动滚轴可在轴上移动以便将被贴物的盖子或螺纹凸起固定在旁边。

适用的最大标签宽度为 56 mm，搭配型号 56 的标签剥离板。选配品另有其他适合较小被贴物直径及较宽标签的圆瓶转动滚轴。

3 底纸固定滚轴

底纸固定滚轴根据试管或样品瓶长度进行调整。底纸固定滚轴在贴标时使被贴物可紧贴圆瓶转动滚轴。

4 回转杆搭配挡片

根据试管或样品瓶的长度及标签位置进行轴的调整。

5 用于更换标签及碳带的设计

可旋转的贴标模块便于置入标签及碳带。

6 托盘

完成贴标的试管或样品瓶可以由机器自动退出落至托盘。



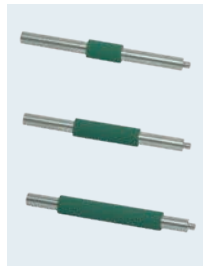
条码打印机 SQUIX 4MP
的资讯参见

www.cab.de/cn/squix

选配品：条码打印机 SQUIX 4MP



2.1



较窄标签的专用打印滚轴 DR4-M

使用较窄的标签时，要达到精准打印需要合适的打印滚轴。可避免滚轴磨损率提高、打印头刮伤及标签进纸时发生错误。

DR4-M30 适用的最大标签宽度为 25.4 mm

DR4-M60 适用的最大标签宽度为 56.0 mm

DR4-M80 适用的最大标签宽度为 76.0 mm



2.2-2.4



标签剥离板

让标签从下滚轴（马达驱动）下方通过以确实完成剥离。

型号 56.1 - 适用的最大标签宽度为 56 mm (Ø14 mm)*

型号 56.2 - 适用的最大标签宽度为 56 mm (Ø18 mm)

包括两支 Ø19 mm 的底纸固定滚轴

型号 110 - 适用的最大标签宽度为 110 mm (Ø14 mm)

型号 K - 适用于客制化需求，标准型号的标签剥离板遇到有盖的试管或样品瓶时的问题解决方案。

*包含在出货内容中



2.5



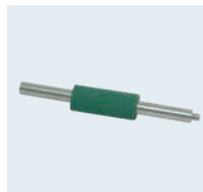
数码 I/O 接口 24 VDC

SUB-D 25-pin 连接埠

选配品：试管贴标模块 AXON 2



5.1



圆瓶转动滚轴 TRV 18 (Ø18 mm) 最大标签宽度为 56 mm

用于将标签黏贴在直径 7 - 12 mm 的试管或样品瓶上。圆瓶转动滚轴可在轴上移动以便将被贴物的盖子或螺纹凸起固定在旁边。搭配型号 56.2 的标签剥离板使用。



5.2



圆瓶转动滚轴

适用于直径 10 - 22 mm 的试管或样品瓶

型号	适用的最大标签宽度	搭配标签剥离板
DR4-M30	25.4 mm	56 mm
DR4-M60	56.0 mm	56 mm
DR4-M80	76.0 mm	110 mm
DR4	110 mm	110 mm



5.3



圆瓶转动滚轴 TRK 适用于客制化需求

适用于尺寸不在上述的圆瓶转动滚轴规范内的试管或样品瓶。

搭配型号为 56 / 110 / K 的标签剥离板

操作面板

直觉简便的操作搭配浅显易懂的图示可方便调整机身设定

- 1 **LED 灯显示**: 开机
- 2 **状态列**: 接收打印资料、记录资料串流、碳带将耗尽预警、插入 SD 记忆卡 / U 盘、WLAN 无线网络、以太网网络、USB Slave 传输接口、时间
- 3 **状态通知**: 待机、暂停、每笔打印工作完成的标签数量、已就剥离位置的标签、等待外部信号
- 4 **USB 插槽** 维修用 U 盘或 U 盘专用, 可上传档案至机身内建快闪存储器。

5 操作

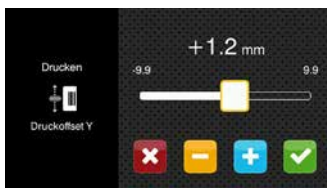
-  进行贴标作业
-  跳至菜单
-  重复打印最后一张标签
-  中断及继续打印工作
-  停止及删除所有打印工作
-  标签进纸



设定选项



打印参数



调整标签打印定位 Y



选择打印速度

会随着安装方向转换为横屏或竖屏。

试管贴标系统 AXON 1



1

4

藉由软件可以 90° 为单位旋转

搭配 AXON 2 使用的条码打印机 SQUIX



视频导览



可至下列网址观看 AXON 1 的视频
www.cab.de/en/axon1-videos



可至下列网址观看 AXON 2 的视频
www.cab.de/en/axon2-videos

传输接口

- 1 SD 记忆卡插槽
- 2 2 x USB Host 传输接口
连接金钥、U 盘、键盘、扫描枪、
USB 无线网卡、外接式操作面板
- 3 USB 2.0 高速装置 PC 连接专用
- 4 以太网 10/100 Mbit/s
- 5 RS232C 串口 1,200 到 230,400 Baud/8 Bit

(以下为选配品)

- 6 数码 I/O 接口; 25-pin SUB-D 连接埠
与 IEC/EN 61131-2 · 1+3 型一致;
所有输出和输入皆配有电气隔离及反极性保护,
输出额外配有短路保护。

输入信号 PNP

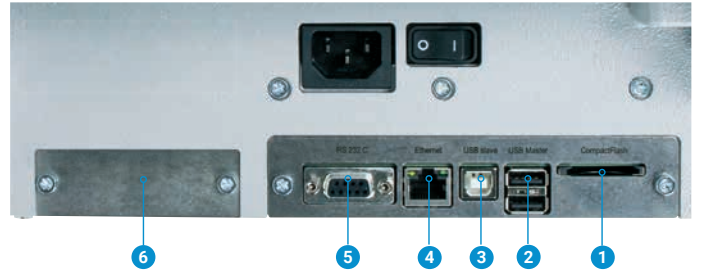
开始打印或贴标
打印第一张标签
重复打印
取消打印
剥离标签
停止打印或贴标
进纸
暂停
重设

输出信号 PNP, NPN

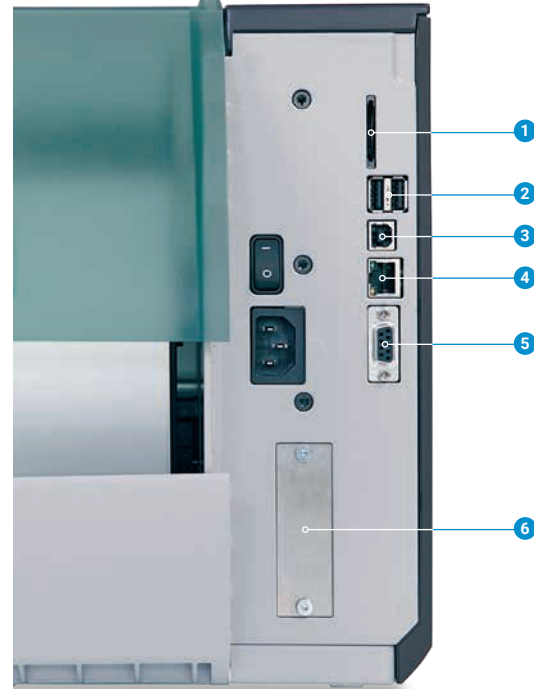
待机
现有打印资料
位于吸标位置 / 上端位置
启动标签进纸
标签就剥离位置
位于贴标位置 / 下端位置
预先警示碳带用完
碳带耗尽 / 标签耗尽
错误汇报



试管贴标系统 AXON 1



搭配 AXON 2 使用的条码打印机 SQUIX



配件

配件由客户自行插入或旋入条码打印机。

2.7		SD 记忆卡
2.8		U 盘
2.9		USB 无线网卡 2.4 GHz 802.11b/g/n 热点或工作站模式
2.10		USB 无线网卡搭配可转动的天线杆 提供更大的有效范围 2.4 GHz 802.11b/g/n + 5 GHz 802.11a/n/ac 热点或工作站模式
2.12		I/O 接口接头 SUB-D 型, 25-pin 使用螺丝接头连接所有 I/O 接口上的 操作信号。

2.13		外接操作面板 如条码打印机的操作面板无法使用, 可额外插上外接操作面板。 功能与条码打印机上的操作面板相同。 屏幕的显示会随着摆横或摆直转换。 可依操作需求使用外接操作面板或 条码打印机内建的操作面板。
		条码打印机连接埠: USB 2.0 高速装置 电源供应需要 cab 提供的特定 USB 传输线 。长度为 1.8 m 至 16 m。
2.14		手动开关 TR2 仅用于连接数码 I/O 接口
4.1		传输线 RS232 C 9/9-pin, 3 m

规格资料

● 可搭配 ○ 根据机型取决可否搭配 ■ 标准品 □ 选配品

试管贴标系统		型号	AXON 1.1		AXON 1.2		条码打印机搭配 AXON 2			
			SQUIX 4.3MP	SQUIX 4MP	SQUIX 4MP					
打印头										
打印方式	热转印		●	●	●	●	●	●	●	
	热感印		●	-	●	-	●	○	-	
打印分辨率	dpi		300	600	300	600	300		600	
打印速度	mm/s		100	100	100	100	150		150	
最大打印宽度	mm		25.4	25.4	56.9	54.1	108.4	105.7	105.7	
最大打印长度	mm		12,000	3,000	12,000	3,000	6,000		1,500	
标签										
试管/样品瓶 贴标时的定位			垂直方向				水平方向			
	直径	mm	7 - 26 (另有 16 - 38 可选)				10 - 22 (另有 7 - 12 可选)			
	有盖的长度	mm	20 - 130				25 - 120			
	最大锥度 (直径的变动)	%	0.8				0.8			
标签 ¹⁾	材质		纸张、塑料材质如 PET, PP				纸张、塑料材质如 PET, PP			
	宽度	mm	5 - 25.4		5 - 56		5 - 56 (另有 5 - 110 可选)			
	最小高度	mm	12				12			
	最小厚度	mm	0.05				0.05			
	最大外径	mm	205				205			
	纸管直径	mm	76				38 - 76			
	回卷方向		外卷				外卷			
标签底纸	宽度	mm	16 - 30		24 - 60		9 - 60 (另有 9 - 114 可选)			
	厚度 ²⁾	mm	0.045 - 0.05				0.045 - 0.05			
碳带	碳墨		外碳 或 内碳				外碳 或 内碳			
	碳带最大直径	mm	80				80			
	纸管直径	mm	25				25			
	碳带最大长度	m	600				600			
	碳带宽度	mm	25 - 38.1		25 - 60		25 - 114			
条码打印机尺寸及重量										
宽度 x 高度 x 深度	mm		270 x 195 x 560				252 x 288 x 520			
重量	approx. kg		12				12			
标签感应器搭配定位指示器										
穿透式感应器			标签前缘 或 打孔标记 及 标签后缘、透明标签纸上的黑线标记							
反射式感应器	由下至上或由上至下		标签前缘 及 标签后缘、不透明标签纸上的黑线标记							
感应器距离	靠左出纸: 到标签边缘	mm	8	5 - 12		-				
	置中出纸: 由标签中间到标签边缘	mm	-	-		0 - 55				
传输接口										
RS232C 串口 1,200 到 230,400 Baud/8 Bit			■							
USB 2.0 高速装置 PC 专用连接埠			■							
以太网网络 10/100 Mbit/s IPv4 及 IPv6			LPD, RawIP-Printing, SOAP-Webservice, OPC UA, WebDAV DHCP, HTTP/HTTPS, FTP/FTPS, TIME, NTP, Zeroconf, SNMP, SMTP, VNC							
操作面板上的 2 x USB Host 机器背面的 2 x USB Host			连接维修用 U 盘、U 盘、USB 无线网卡、USB 无线网卡搭配可转动的天线杆、 键盘、条码扫描枪、外接操作面板							
数码 I/O 接口 24 VDC			□							
操作环境										
使用电压	100 - 240 VAC, 50/60 Hz, PFC		■							
	36 - 60 VDC		□							
耗电量			待机 < 10 W / 一般操作 80 W / 最大值 200 W							
温度 / 湿度	操作过程		+5 - 40°C / 10 - 85 %, 非凝结状态							
	封存状态		0 - 60°C / 20 - 85 %, 非凝结状态							
	运送途中		-25 - 60°C / 20 - 85 %, 非凝结状态							
安全认证			CE (in-vitro), UKCA, FCC Class A, ICES-3, cULus, CB				CE (in-vitro), UKCA, FCC Class A, ICES-3, cULus, CB,			
			更多安全认证请咨询 cab				CCC, BIS, BSMI, KC-Mark, Mexiko Reg.			
操作面板										
LCD 触摸屏	屏幕尺寸	"	4.3							
	分辨率 宽 x 高	px	272 x 480							

¹⁾ 较小、较薄的材质或黏性强的标签可能会有所限制。关键应用必须提前测试。

²⁾ 为了使标签易于剥离，标签底纸厚度要等于或小于标签本身。

规格资料

■ 标准品 □ 选配品

设定		
打印 标签 碳带 剥离 进纸 接口 错误	地区： - 语言 - 国家 - 按键 - 时区 时间 显示： - 亮度 - 省电模式 - 方向 转译	
状态列		
资料接收 资料串流记录 碳带将耗尽预警 SD 记忆卡已插入 U 盘已插入	WLAN 信号强度 网络连线状态 USB Slave 状态 时间	
监控		
碳带缠绕方向 碳带将耗尽预警 碳带耗尽 标签耗尽 试管 / 样品瓶直径 有无试管 / 样品瓶 保护外盖关闭*	打印头电压 打印头温度 打印头开启 底纸固定滚轴开启 周边配件连接错误 条码扫描器*	
* AXON 1 专用的选配品		
系统检测		
系统诊断	开机时自动侦测打印头	
显示资讯、 打印测试、 分析	打印状态 字型资讯 外接周边资讯 WLAN 连线状态	网格打印测试 标签资料 事件清单 监控模式
进阶系统状态报告	- 打印系统设定资讯如总打印长度及总操作时数 - 透过软件指令查询条码打印机状态 - 以屏幕显示网络错误、无法连线、条码错误、 周边配件连接错误等讯息	
字型		
所有的内建字型	5 种点阵字型： 12 x 12 点 16 x 16 点 16 x 32 点 OCR-A OCR-B	7 种向量字型： AR Heiti Medium GB-Mono CG Triumvirate Condensed Bold Garuda HanWangHeiLight Monospace 821 Swiss 721 Swiss 721 Bold
可装载的字型 字符集	全真字型 Windows-1250 至 -1257 DOS 437, 737, 775, 850, 852, 857, 862, 864, 866, 869 EBCDIC 500 ISO 8859-1 至 -10 和 -13 至 -16 WinOEM 720 UTF-8 MacRoman DEC MCS KOI8-R 西欧 东欧 简体中文 繁体中文 泰文	
点阵字型	字型宽度和高度 1 - 3 mm 缩放比例 2 - 10 文字旋转 0°, 90°, 180°, 270°	
向量-/ 全真字型	字型宽度和高度 0.9 - 128 mm 无限缩放比例 文字可以 1° 为基准旋转 360°	
字体样式	根据字型种类调整为粗体、斜体、底线、 外框、反白	
字符间距	可无段调整或使用 Monospace	

图案		
图案元素	线条、箭形、矩形、圆形、椭圆 - 填满及渐层	
图案格式	PCX, IMG, BMP, TIF, MAC, GIF, PNG	
条码		
一维条码	Code 39, Code 93 Code 39 Full ASCII Code 128 A, B, C EAN 8, 13 Interleaved 2/5	
二维条码及 堆迭式二维条码	DataMatrix DataMatrix Rectangle Extension QR-Code Micro QR-Code rMQR Code UPS MaxiCode Codablock F 更多选项请洽询 cab 是否可以使用条码扫描器 CC200 验证条码内容须 取决于条码类型、尺寸及内容。 可依条码类型选择检查码、打印码文和 起始 / 结束码	
软件		
标签编辑软件	cablabel S3 Lite cablabel S3 Viewer cablabel S3 Pro cablabel S3 Print	■ ■ □ □
也可搭配其他软件	CODESOFT Loftware Spectrum NiceLabel BarTender	
脱机操作	■	
Windows 条码打印机驱动程序 (WHQL 认证)	Windows 10 Windows 11	Server 2016 Server 2019 Server 2022 ■
Apple 条码打印机驱动程序	支援 Mac OS 10.6 ■	
Linux 条码打印机驱动程序	支援 CUPS 1.2 ■	
程序设计	条码打印机语言 JScript abc Basic 编译程序 ZPL II (数据流的部份必须提前测试) ■ ■ □	
周边整合	SAP 数据库连接器 ■ ■	
管理	监控条码打印机 内网和外网设定 ■ ■	

cab 于产品中使用自由及开放源代码软件。
更多相关资讯参见 www.cab.de/opensource

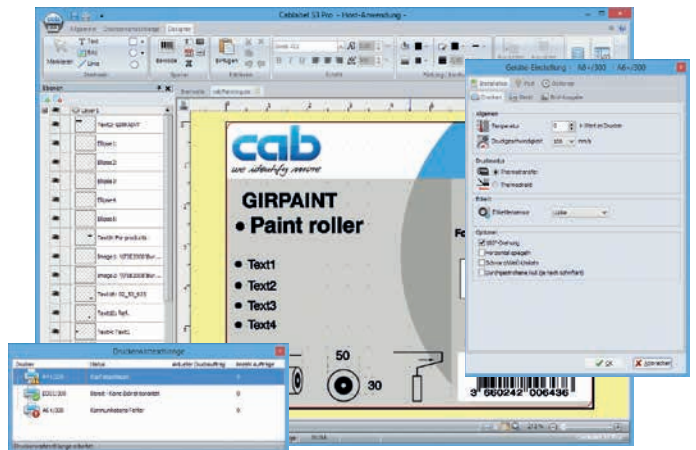
标签编辑软件 cablabel S3

设计、打印、监控

cablabel S3 开发了 cab 设备所有的潜力。最重要的是标签设计这部份。透过模块设计 cablabel S3 能够依照需求做细部的修改。JScript-Viewer 这类外挂程序嵌入于 cablabel S3 用以支援 JScript 原生语言等功能。设计界面及 JScript 指令集与实际时间同步。cablabel S3 可以整合数据库连接器或条码扫描枪这类特殊功能。



更多资讯参见
www.cab.de/cn/product-marking/label-software/cablabel-s3



使用脱机操作模式打印

这项操作模式让条码打印机能够在没有连接主机的情况下叫出标签档案并进行打印。

标签型式可以借由 cablabel S3 这类标签编辑软件建立或是在个人电脑上使用文字编辑器直接编程。标签样式、文字档和图档以及数据库内容经由记忆卡、U 盘或内部快闪存储器储存。

只有可变资料会透过键盘、条码扫描枪、磅秤机或是其他主机传送到条码打印机；借由数据库连接器，可从主机撷取资料来打印。



OPC 统一架构

目前新一代的 cab 条码打印机已针对工业设备中由不同制造商生产的机器及零部件进行 M2M (机器设备间的资讯交换) 的相关规划。

OPC 统一架构的服务器及客户端已整合至固件中。

服务器可设定及监控条码打印机，并透过定义好的程序界面处理动态打印资料。

搭配整合的客户端可直接读取其他启用 OPC 统一架构的机器内部的数据栏位，且不需要额外的软件元件即可将这些资料打印在标签上。



条码打印机控制

驱动程序



cab 提供驱动程序，如此一来可使用 cablabel S3 以外的软件操控条码打印机。



提供驱动程序免费下载的网址为 www.cab.de/tw/support



程序设计



JScript

cab 为了控制条码打印机开发出内嵌的程序语言 JScript，提供免费下载手册的网址为 www.cab.de/en/programming



abc Basic 编译程序

除了程序语言 JScript，abc Basic 编译程序作为整合程序集的软件能让条码打印机在传送打印前多一道档案编程的处理。其中一个范例是不须中断进行中的打印机工作便能够替用其他的打印机语言。abc Basic 编译程序也可以接收其他系统的档案诸如磅秤机、条码扫描枪或可编程序控制器。

连结 SAP®

cab 的设备及系统可透过 SAP¹⁾ 打印标签。有以下这几种不同的打印方式：

- 使用 SAPscript 打印
- 使用 SmartForms 打印
- 使用 Adobe Interactive Forms 打印

详细说明请参见 www.cab.de/cn/news-events/news/sap

¹⁾ SAP 及其所属标志为 SAP SE 的注册商标。

条码打印机管理



内网和外网设定

内建在条码打印机的 HTTP 及 FTP 服务器能使用一般的程序诸如网络浏览器或 FTP 客户端来监控和设定条码打印机、更新固件及管理记忆卡。SNMP 和 SMTP 客户端透过邮件及 SNMP 资料包将状态、警示、错误等讯息寄到管理者或用户电脑。时间服务器用来同步时间及日期。



数据库连接器

条码打印机透过网络连线能够直接撷取来自中央 ODBC-或 OLEDB- 兼容数据库的档案并打印成标签。打印时条码打印机可以修改数据库的档案。



型号及料号总览

试管贴标系统 AXON 1

项目	料号	名称
1.1	5984920.xxx	试管贴标系统 AXON 1.1/300
1.2	5984930.xxx	试管贴标系统 AXON 1.1/600
1.3	5979600.xxx	试管贴标系统 AXON 1.2/300
1.4	5979740.xxx	试管贴标系统 AXON 1.2/600
1.5	5984970.xxx	试管贴标系统 AXON 1.1/300, 36 - 60 VDC
1.6	5984975.xxx	试管贴标系统 AXON 1.1/600, 36 - 60 VDC
1.7	5984980.xxx	试管贴标系统 AXON 1.2/300, 36 - 60 VDC
1.8	5984985.xxx	试管贴标系统 AXON 1.2/600, 36 - 60 VDC
	5561500	系统调整及测试 (使用客户提供的试管)

xxxxxxx.250 搭配选配件

试管贴标系统 AXON 1 选配件

项目	料号	名称
3.1	5988215.xxx	保护外盖
3.2	5988255.250	条码扫描器 CC200-AXON
3.4	59xxxxx.250	标签剥离板 K
3.6	5977767.xxx	数码 I/O 接口 24 VDC

xxx - .250 预先安装于试管贴标系统
.001 零配件

试管贴标系统 AXON 2

项目	料号	名称
1.1	5977023.xxx	条码打印机 SQUIX 4.3/300MP
	5977007.xxx	条码打印机 SQUIX 4/300MP
	5977008.xxx	条码打印机 SQUIX 4/600MP
6.1	5987150.xxx	试管贴标模块 AXON 2 搭配标签剥离板 56.1 (Ø14 mm) 搭配圆瓶转动滚轴 TRV 14 搭配托盘
	5561500	系统调整及测试 (使用客户提供的试管)

xxxxxxx.250 搭配选配件

条码打印机 SQUIX 选配件

项目	料号	名称
2.1	5953700.xxx	打印滚轴 DR4-M30
	5953701.xxx	打印滚轴 DR4-M60
	5953702.xxx	打印滚轴 DR4-M80
2.2	5987212.xxx	标签剥离板 56.2 (Ø18 mm) 包括两支 Ø19 mm 的底纸固定滚轴
2.3	5979925.xxx	标签剥离板 110 (Ø14 mm)
2.4	59xxxxx.250	标签剥离板 K
2.6	5977767.xxx	数码 I/O 接口 24 VDC

试管贴标系统的出货内容	
	试管贴标系统 电源线 E+F 型, 长度 1.8 m USB 传输线, 长度 1.8 m 操作手册 德/英

线上资源	
	操作手册 规格手册 德/英/法 维修手册 德/英 零件手册 德/英 程序手册 英 Windows 条码打印机驱动程序相容于 Windows 10 Server 2016 Windows 11 Server 2019 Server 2022 (驱动程序有 WHQL 认证) Apple Mac OS X 条码打印机驱动程序 德/英/法 Linux 条码打印机驱动程序 德/英/法 标签编辑软件 cablabel S3 Lite 入门版 cablabel S3 Viewer 检视版 数据库连接器
	https://setup.cab.de/en

试管贴标模块 AXON 2 选配件

项目	料号	名称
5.1	5987151.xxx	圆瓶转动滚轴 TRV 18
5.2	5953700.xxx	打印滚轴 DR4-M30
	5953701.xxx	打印滚轴 DR4-M60
	5953702.xxx	打印滚轴 DR4-M80
	5954180.xxx	打印滚轴 DR4
5.3	59xxxxx.250	圆瓶转动滚轴 TRK
	5535960	一次性使用 (适用于 TRK)

xxx - .250 预先安装于试管贴标系统
.001 零配件

选配件是针对特殊用途附加或作为标准品的替代方案而安装的零件或组件。
如有选配件于出厂前预先安装, 料号会加上 .250。
单独出货的选配件会在料号补上 .001。

型号及料号总览

AXON 1 / SQUIX 配件

项目	料号	名称
2.7	 5977370	SD 记忆卡
2.8	 5977730	U 盘
2.9	 5978912	USB 无线网卡 2.4 GHz 802.11b/g/n
2.10	 5977731	USB 无线网卡搭配可转动的天线杆 2.4 GHz 802.11b/g/n + 5 GHz a/n/ac
2.12	 5917651	I/O 接口接头 SUB-D 型 25-pin
2.13	 6010186	外接操作面板
	5907718.850	USB 传输线, 1.8 m
	5907730.850	USB 传输线, 3 m
	5907750.850	USB 传输线, 5 m
	5907760.850 5907765.850	USB 传输线, 11 m USB 传输线, 16 m
2.14	 5955710	手动开关 TR2
4.1	 5550818	传输线 RS232C 9/9-pin, 长 3 m

AXON 1 易磨损零件

项目	料号	名称	dpi
	5977384.001	打印头 2	300
	5977385.001	打印头 2	600
	5954102.001	打印滚轴 DR2	
	5954104.001	下滚轴 (马达驱动) RR2	

条码打印机 SQUIX 易磨损零件

项目	料号	名称	dpi
	5977383.001	打印头 4.3	300
	5977444.001	打印头 4	300
	5977380.001	打印头 4	600
	5954180.001	打印滚轴 DR4	
	5954183.001	下滚轴 (马达驱动) RR4	

AXON 规格厘清清单下载

透过我们的互动式清单完成贴标系统 AXON 的配置。



规格厘清清单下载：
www.cab.de/en/axon-conf

AXON 1 / SQUIX 标签编辑软件

项目	料号	名称
7.6	套装软件	cablabel S3 Lite 入门版 (至 cab.de/tw 下载)
	5588001	cablabel S3 Pro, 1 WS 专业版
	5588100	cablabel S3 Pro, 5 WS 专业版
	5588101	cablabel S3 Pro, 10 WS 专业版
	5588150	cablabel S3 Pro, 1 需额外金钥
	5588151	cablabel S3 Pro, 4 需额外金钥
	5588152	cablabel S3 Pro, 9 需额外金钥
	5588002	cablabel S3 Print, 1 WS 打印版
	5588105	cablabel S3 Print, 5 WS 打印版
	5588106	cablabel S3 Print, 10 WS 打印版
7.10	5588155	cablabel S3 Print, 1 需额外金钥
	5588156	cablabel S3 Print, 4 需额外金钥
	5588157	cablabel S3 Print, 9 需额外金钥
	规划中	cablabel S3 Print Server 打印服务器版
	9008486	程序人员指南 英文版 影印副本

AXON 1 / AXON 2 / SQUIX 操作语言

语言	操作 / 安装手册			操作面板	Windows 驱动程序	维修手册	cablabel S3	
	AXON 1	AXON 2	SQUIX				SQUIX	
欧盟								
保加利亚文			X	X	X			X
丹麦文			X	X	X			
德文	X	X	X	X	X	X		X
爱沙尼亚文			X	X	X			
芬兰文			X	X	X			
法文	X	X	X	X	X			X
希腊文			X	X	X			
英文	X	X	X	X	X	X		X
意大利文			X	X	X			X
克罗地亚文			X	X	X			
拉脱维亚文			X	X	X			
立陶宛文			X	X	X			
荷兰文			X	X	X			
波兰文			X	X	X			X
葡萄牙文			X	X	X			
罗马尼亚文			X	X	X			
瑞典文			X	X	X			
斯洛伐克文			X	X	X			
斯洛文尼亚文			X	X	X			
西班牙文			X	X	X			X
捷克文			X	X	X			X
匈牙利文			X	X	X			
欧洲 (非欧盟会员国)								
马其顿文				X	X			
挪威文			X	X	X			
俄文			X	X	X			X
塞尔维亚文				X	X			
土耳其文			X	X	X			
亚洲								
简体中文			X	X	X			X
繁体中文			X	X	X			X
日文			X	X	X			
韩文			X	X	X			X
泰文			X	X	X			
中东								
波斯文				X				
阿拉伯文				X				

Germany 德国
cab Produkttechnik GmbH & Co KG
Karlsruhe
Tel. +49 721 6626 0
www.cab.de

France 法国
cab Technologies S.à.r.l.
Niedermodern
Tel. +33 388 722501
www.cab.de/fr

USA 美国
cab Technology, Inc.
Chelmsford, MA
Tel. +1 978 250 8321
www.cab.de/us

Mexico 墨西哥
cab Technology, Inc.
Juárez
Tel. +52 656 682 4301
www.cab.de/es

Taiwan 台湾
cab Technology Co., Ltd.
希愛比科技股份有限公司
Taipei
Tel. +886 (02) 8227 3966
www.cab.de/tw

China 中国
cab (Shanghai) Trading Co., Ltd.
铠博（上海）贸易有限公司
Shanghai
Tel. +86 (021) 6236 3161
www.cab.de/cn

Singapore 新加坡
cab Singapore Pte. Ltd.
Singapore
Tel. +65 6931 9099
www.cab.de/en

South Africa 南非
cab Technology (Pty) Ltd.
Randburg
Tel. +27 11 886 3580
www.cab.de/za

cab // 820 服务经销商伙伴遍布全球超过 **80** 个国家