

版本：2025年3月

**cab**  
*we identify more*

只要是产品都需要贴标  
条码打印机  
- 拥有最顶尖的操作舒适度



**eos**

Made in Germany

# 型号

## 一种概念，两种尺寸

EOS 系列结合所有功能于一台操作方便、机身稳固的条码打印机内。

1.1



### eos2, 轻巧体积小的机种

最大标签纸卷为 152 mm

| 条码打印机  | EOS 2                   |     |       |
|--------|-------------------------|-----|-------|
| 打印分辨率  | dpi                     | 203 | 300   |
| 最快打印速度 | mm/s                    | 150 | 150   |
| 最大打印宽度 | mm                      | 108 | 105.7 |
| 最大纸卷外径 | mm                      | 152 | 152   |
| 使用电压   | 100 - 240 VAC, 50/60 Hz |     |       |

1.2



### eos5 大型标签纸卷专用

最大标签纸卷为 203 mm

| 条码打印机  | EOS 5                   |     |       |
|--------|-------------------------|-----|-------|
| 打印分辨率  | dpi                     | 203 | 300   |
| 最快打印速度 | mm/s                    | 150 | 150   |
| 最大打印宽度 | mm                      | 108 | 105.7 |
| 最大纸卷外径 | mm                      | 203 | 203   |
| 使用电压   | 100 - 240 VAC, 50/60 Hz |     |       |

## 行动打印

制造业、仓储业或农业等各种领域就算在缺少插座供电的情况下要使用标签也不是问题。任何一种高效率的电池组均能供应条码打印机 24 V 的输入电压。电池组的规格资料请参见配件。

1.3



### eos2 mobile

最大标签纸卷为 152 mm

| 条码打印机  | EOS 2 行动版     |       |  |
|--------|---------------|-------|--|
| 打印分辨率  | dpi           | 300*  |  |
| 最快打印速度 | mm/s          | 150   |  |
| 最大打印宽度 | mm            | 105.7 |  |
| 最大纸卷外径 | mm            | 152   |  |
| 使用电压   | 16.5 - 25 VDC |       |  |

1.4



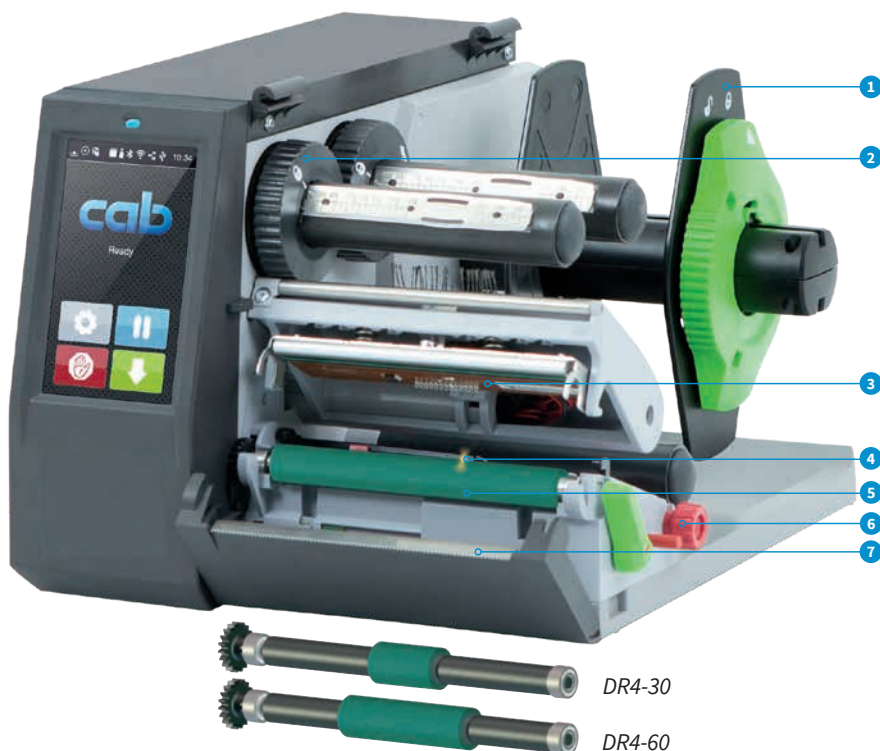
### eos5 mobile

最大标签纸卷为 203 mm

| 条码打印机  | EOS 5 行动版     |       |  |
|--------|---------------|-------|--|
| 打印分辨率  | dpi           | 300*  |  |
| 最快打印速度 | mm/s          | 150   |  |
| 最大打印宽度 | mm            | 105.7 |  |
| 最大纸卷外径 | mm            | 203   |  |
| 使用电压   | 16.5 - 25 VDC |       |  |

\*若有 203 dpi 需求请洽询 cab

## 技术细节



使用较窄的标签及碳带时，要达到精准打印也需要专用打印滚轴。可避免打印滚轴磨损、打印头刮伤及标签进纸时发生错误。

### 1 纸卷轴挡板

插入标签纸卷后锁定纸卷轴挡板可使标签纸卷自动置中。

### 2 碳带固定轴

可依碳带宽度调整固定轴。

### 3 打印头 203 / 300 dpi

清洁或维修时不需任何工具就能手动更换打印头。

### 4 穿透式或反射式标签感测器

可透过调整杆转动红色旋钮调整感测器位置。可透过 LED 灯确认感测器坐落位置。

### 5 打印滚轴 DR4

清洁或维修时不需工具就能更换打印滚轴。

### 6 标签纸导引夹

可依标签宽度转动调整旋钮来调整打印宽度区域。

### 7 撕纸挡板

由薄钢片制成；为锯齿状，因此标签可整齐地撕下。

## 操作面板

直觉简便的操作搭配浅显易懂的图示可方便调整机身设定

- 1 LED 灯显示： 开机
- 2 状态列： 接收打印资料、记录资料串流、碳带将耗尽预警、SD 记忆卡 / U 盘、WLAN 无线网络、以太网网络、USB Slave 传输接口、时间
- 3 状态通知： 待机、暂停、每笔打印工作完成的标签数量、已就剥离位置的标签、等待外部信号
- 4 USB 插槽 维修用 U 盘或 U 盘专用，可上传档案至机身内建快闪记忆体。
- 5 操作：
  - 切刀 / 虚线切刀专用 直接裁切
  - 撕纸模式专用 打印下一张标签
  - 撕纸模式专用 标签退纸

跳至选单

重复打印

停止及删除所有打印工作

标签进纸



中断及继续打印工作

## 位于机身背面的传输接口



### 1 SD 记忆卡插槽

2 x USB Host 传输接口 连接金钥、U 盘、键盘、扫描枪、USB 无线网卡、外接操作面板

3 USB 2.0 高速装置 PC 连接专用

4 以太网网络 10/100 Mbit/s

5 RS232C 串口 1,200 到 230,400 Baud/8 Bit

## 规格资料

● 可搭配 ■ 标准品 □ 选配品

|  |                  | 1.1  |             | 1.2             |       | 1.3                           |  | 1.4             |  |
|--|------------------|--|-------------|-----------------|-------|-------------------------------|--|-----------------|--|
| 条码打印机  |                  | EOS 2  |             | EOS 5           |       | EOS 2 行动版                     |  | EOS 5 行动版       |  |
| 出纸方向   |                  | 置中   |             |                 |       |                               |  |                 |  |
| 打印方式   | 热转印              | ●  |             | ●               |       | ●                             |  | ●               |  |
|  | 热感印              | ●  |             | ●               |       | ●                             |  | ●               |  |
| 打印分辨率  | dpi              | 203  | 300         | 203             | 300   | 300                           |  | 300             |  |
| 最快打印速度   | mm/s             | 150  | 150         | 150             | 150   | 150                           |  | 150             |  |
| 最大打印宽度   | mm               | 108  | 105.7       | 108             | 105.7 | 105.7                         |  | 105.7           |  |
| 最大打印长度   | mm               | 13,500   | 6,000       | 13,500          | 6,000 | 6,000                         |  | 6,000           |  |
| 打印范围 到标签边缘距离   |                  | 置中   |             |                 |       |                               |  |                 |  |
| <b>标签<sup>1)</sup></b>   |                  |  |             |                 |       |                               |  |                 |  |
| 纸张、吊牌纸卡、塑料材质 (PET, PE, PP, PI, PVC, PU, Acrylate, Tyvec)                   |                  | ●  |             | ●               |       | ●                             |  | ●               |  |
| 热缩套管   | 预制式              | ●  |             | ●               |       | -                             |  | -               |  |
|  | 连续式、扁平           | ●  |             | ●               |       | -                             |  | -               |  |
| 布质标签   |                  | ●  |             | ●               |       | ●                             |  | ●               |  |
| 纸卷   | 纸卷式、卷盘式          | ●  |             | ●               |       | ●                             |  | ●               |  |
|  | 折迭式              | □  |             | □               |       | -                             |  | -               |  |
|  | 最大外径             | mm   | 152         | 203             |       | 152                           |  | 203             |  |
|  | 纸管直径             | mm   | 38.1 - 76   |                 |       |                               |  |                 |  |
| 回卷方向   |                  | 外卷 或 内卷  |             |                 |       |                               |  |                 |  |
| 标签   | 宽度 单排            | mm   | 10 - 116    |                 |       |                               |  |                 |  |
|  | 多排               | mm   | 5 - 116     |                 |       |                               |  |                 |  |
|  | 最小高度 (无标签退纸的情况下) | mm   | 5           |                 |       |                               |  |                 |  |
|  | (标签退纸的情况下)       | mm   | 12          |                 |       |                               |  |                 |  |
| 厚度   |                  | mm   | 0.05 - 0.6  |                 |       |                               |  |                 |  |
| 标签底纸   | 宽度               | mm   | 25 - 120    |                 |       |                               |  |                 |  |
|  | 厚度               | mm   | 0.03 - 0.16 |                 |       |                               |  |                 |  |
| 连续性纸张  | 宽度               | mm   | 5 - 120     |                 |       |                               |  |                 |  |
|  | 厚度               | mm   | 0.03 - 0.5  |                 |       |                               |  |                 |  |
|  | 最大重量 (厚纸卡)       | g/m <sup>2</sup>   | 180         |                 |       |                               |  |                 |  |
| 热缩套管   | 最大宽度 预制式         | mm   | 120         |                 |       |                               |  |                 |  |
|  | 宽度 连续式、扁平        | mm   | 5 - 85      |                 |       |                               |  |                 |  |
|  | 最大厚度             | mm   | 1.1         |                 |       |                               |  |                 |  |
| 碳带 <sup>2)</sup>   | 碳墨               | 外碳 或 内碳  |             |                 |       |                               |  |                 |  |
|  | 碳带最大直径           | mm   | 72          |                 |       |                               |  |                 |  |
|  | 纸管直径             | mm   | 25.4        |                 |       |                               |  |                 |  |
|  | 碳带最大长度           | m  | 360         |                 |       |                               |  |                 |  |
| 碳带宽度   | mm               | 25 - 114   |             |                 |       |                               |  |                 |  |
| <b>条码打印机尺寸及重量</b>  |                  |  |             |                 |       |                               |  |                 |  |
| 宽度 x 高度 x 深度   | mm               | 253 x 191 x 322  |             | 264 x 247 x 412 |       | 253 x 191 x 322               |  | 264 x 247 x 412 |  |
| 重量   | kg               | 4  |             | 5               |       | 4                             |  | 5               |  |
| <b>标签感应器搭配定位指示器</b>  |                  |  |             |                 |       |                               |  |                 |  |
| 穿透式感应器   |                  | 标签前缘、透明标签纸上的打孔标记或黑线标记 及 标签后缘   |             |                 |       |                               |  |                 |  |
| 反射式感应器 由下至上  |                  | 不透明标签纸上的黑线标记 及 标签后缘  |             |                 |       |                               |  |                 |  |
| 感应器距离 置中出纸：由标签中间到标签边缘  | mm               | 0 - 58   |             |                 |       |                               |  |                 |  |
| 标签可通过感应器最大高度   | mm               | 4  |             |                 |       |                               |  |                 |  |
| <b>电子零件</b>  |                  |  |             |                 |       |                               |  |                 |  |
| 32 位元处理器时脉   | MHz              | 800  |             |                 |       |                               |  |                 |  |
| 主记忆体 RAM   | MB               | 256  |             |                 |       |                               |  |                 |  |
| 内建快闪记忆体 IFFS   | MB               | 50   |             |                 |       |                               |  |                 |  |
| SD 记忆卡插槽 (SDHC, SDXC) 最大容量   | GB               | 512  |             |                 |       |                               |  |                 |  |
| 时间和日期、即时时钟专用电池   |                  | ■  |             |                 |       |                               |  |                 |  |
| 关机时资料储存之快闪记忆体 (如序号)  |                  | ■  |             |                 |       |                               |  |                 |  |
| <b>传输接口</b>  |                  |  |             |                 |       |                               |  |                 |  |
| RS232C 串口 1,200 到 230,400 Baud/8 Bit                                       |                  | ■  |             |                 |       |                               |  |                 |  |
| USB 2.0 高速装置 PC 专用连接埠  |                  | ■  |             |                 |       |                               |  |                 |  |
| 以太网网络 10/100 Mbit/s IPv4 及 IPv6  |                  | LPD, RawIP-Printing, SOAP-Webservice, OPC UA, WebDAV, DHCP, HTTP/HTTPS, FTP/FTPS, TIME, NTP, Zeroconf, SNMP, SMTP, VNC |             |                 |       |                               |  |                 |  |
| 操作面板上的 2 x USB Host 机器背面的 2 x USB Host                                     |                  | 连接金钥、U 盘、USB 无线网卡、USB 无线网卡搭配可转动的天线杆、键盘、条码扫描枪、外接操作面板  |             |                 |       |                               |  |                 |  |
| USB 无线网卡 2.4 GHz 802.11b/g/n 2.4GHz802.11b/g/n+5GHz802.11a/n/ac, 搭配可转动的天线杆 |                  | 热点或基地台模式 □   |             |                 |       |                               |  |                 |  |
| USB 蓝牙转换器  |                  | □  |             |                 |       |                               |  |                 |  |
| 周边配件连接 USB Host, 24 VDC  |                  | ■  |             |                 |       |                               |  |                 |  |
| <b>操作环境</b>  |                  |  |             |                 |       |                               |  |                 |  |
| 使用电压   |                  | 100 - 240 VAC, 50/60 Hz  |             |                 |       | 24 VDC                        |  |                 |  |
| 耗电量  |                  | 待机 1.8 W / 一般操作 45 W / 最大值 100 W   |             |                 |       |                               |  |                 |  |
| 温度 / 湿度  | 操作过程             | +5 - 40°C / 10 - 85 %, 非凝结状态   |             |                 |       |                               |  |                 |  |
|  | 封存状态             | 0 - 60°C / 20 - 85 %, 非凝结状态  |             |                 |       |                               |  |                 |  |
|  | 运送途中             | -25 - 60°C / 20 - 85 %, 非凝结状态  |             |                 |       |                               |  |                 |  |
| 安全认证   |                  | CE, UKCA, FCC Class A, ICES-3, cULus, CB, CCC, BIS, BSMI, KC-Mark, Mexico Reg.   |             |                 |       | CE, UKCA, FCC Class A, ICES-3 |  |                 |  |
| <b>操作面板</b>  |                  |  |             |                 |       |                               |  |                 |  |
| LCD 彩色触摸屏  | 屏幕尺寸             | 4.3  |             |                 |       |                               |  |                 |  |
|  | 分辨率 宽 x 高 像素     | 272 x 480  |             |                 |       |                               |  |                 |  |

<sup>1)</sup> 所有材质细节皆为标准值。小标签、较薄、较窄、较厚和较硬的材质以及黏性强的标签应先提供给 cab 为您进行测试。

<sup>2)</sup> 碳带宽度应和标签大致相同以避免皱折的产生。

# 规格资料

■ 标准品 □ 选配品

| 设定   |  |   |
|--|--|---|
| 打印<br>标签<br>碳带<br>撕纸<br>裁切<br>接口<br>错误           | 地区：<br>- 语言<br>- 国家<br>- 按键<br>- 时区<br>时间<br>显示：<br>- 亮度<br>- 省电模式<br>- 方向<br>转译   |   |
| 状态列  |  |   |
| 资料接收<br>资料串流记录<br>碳带将耗尽预警<br>SD 记忆卡已插入<br>U 盘已插入 | WLAN 信号强度<br>网络连线状态<br>USB slave 状态<br>时间  |   |
| 监控   |  |   |
| 碳带将耗尽预警<br>碳带耗尽<br>标签耗尽                          | 周边配件连接错误<br>打印头电压<br>打印头温度<br>打印头开启  |   |
| 系统检测   |  |   |
| 系统诊断   | 开机时自动侦测打印头   |   |
| 显示资讯、<br>打印测试、<br>分析                             | 打印状态<br>字型资讯<br>外接周边资讯<br>WLAN 连线状态  | 网络打印测试<br>标签资料<br>事件清单<br>监控模式  |
| 进阶系统状态报告   | - 打印系统设定资讯如总打印长度及总操作时数<br>- 透过软件指令查询条码打印机状态<br>- 以屏幕显示网络错误、无法连线、条码错误、<br>周边配件连接错误等讯息   |   |
| 字型   |  |   |
| 所有的内建字型  | 5 种点阵字型：<br>12 x 12 點<br>16 x 16 點<br>16 x 32 點<br>OCR-A<br>OCR-B  | 7 种向量字型：<br>AR Heiti Medium GB-Mono<br>CG Triumvirate Condensed Bold<br>Garuda<br>HanWangHeiLight<br>Monospace 821<br>Swiss 721<br>Swiss 721 Bold |
| 可装载的字型   | 全真字型   |   |
| 字符集  | Windows-1250 至 -1257<br>DOS 437, 737, 775, 850, 852, 857, 862, 864, 866, 869<br>EBCDIC 500<br>ISO 8859-1 至 -10 和 -13 至 -16<br>WinOEM 720<br>UTF-8<br>MacRoman<br>DEC MCS<br>KOI8-R<br><br>西欧<br>东欧<br>简体中文<br>繁体中文<br>泰文 | 西里尔<br>希腊<br>拉丁<br>希伯来<br>阿拉伯   |
| 点阵字型   | 字型宽度和高度 1 - 3 mm<br>缩放比例 2 - 10<br>文字旋转 0°, 90°, 180°, 270°  |   |
| 向量-/<br>全真字型                                     | 字型宽度和高度 0.9 - 128 mm<br>无限缩放比例<br>文字可以 1° 为基准旋转 360°   |   |
| 字体样式   | 根据字型种类调整为粗体、斜体、底线、<br>外框、反白  |   |
| 字符间距   | 可无段调整或使用 Monospace   |   |

| 图案                                |   |  |
|-----------------------------------|---|--|
| 图案元素                              | 线条、箭形、矩形、圆形、椭圆<br>- 填满及渐层   |  |
| 图案格式                              | PCX, IMG, BMP, TIF, MAC, GIF, PNG   |  |
| 条码                                |   |  |
| 一维条码                              | Code 39, Code 93<br>Code 39 Full ASCII<br>Code 128 A, B, C<br>EAN 8, 13<br>EAN/UCC 128/GS1-128<br>EAN/UPC Appendix 2<br>EAN/UPC Appendix 5<br>FIM<br>HIBC   | Interleaved 2/5<br>Ident- und Leitcode<br>der Deutschen Post AG<br>Codabar<br>JAN 8, 13<br>MSI<br>Plessey<br>Postnet<br>RSS 14<br>UPC A, E, E0 |
| 二维条码及<br>推迭式二维条码                  | DataMatrix<br>DataMatrix Rectangle Extension<br>QR-Code<br>Micro QR-Code<br>rMQR Code<br>GS1 QR-Code<br>GS1 DataMatrix<br>GS1 Digital Link (QR and DataMatrix)<br>PDF 417<br>Micro PDF 417<br>UPS MaxiCode<br>GS1 DataBar<br>Aztec<br>Codablock F<br>Dotcode<br>RSS 14 缩短 (truncated), 有限 (limited), 迭层 (stacked), 全方位迭层 (stacked omni-directional)<br><br>所有条码的高度、宽度及比例皆可变更; 亦可旋转 0°, 90°, 180°, 270°<br><br>可依条码类型选择检查码、打印码文和起始 / 结束码 |  |
| 软件                                |   |  |
| 标签编辑软件                            | cablabel S3 Lite 试用版<br>cablabel S3 Viewer 检视版<br>cablabel S3 Pro 专业版<br>cablabel S3 Print 打印版  | ■<br>■<br>□<br>□   |
| 也可搭配其他软件                          | CODESOFT<br>Loftware Spectrum<br>NiceLabel<br>BarTender   |  |
| 脱机操作                              |   | ■  |
| Windows<br>条码打印机驱动程序<br>(WHQL 认证) | Windows 10<br>Windows 11  | Server 2016<br>Server 2019<br>Server 2022<br>■   |
| Apple<br>条码打印机驱动程序                | 支援 Mac OS X 10.6 以上版本<br>■  |  |
| Linux<br>条码打印机驱动程序                | 支援 CUPS 1.2 以上版本<br>■   |  |
| 程序设计                              | 条码打印机语言 JScript<br>abc Basic 编译程序<br>ZPL II (数据流的部份必须提前测试)  | ■<br>■<br>□  |
| 周边整合                              | SAP<br>数据库连接器   | ■<br>■   |
| 管理                                | 监控条码打印机<br>内网和外网设定  | ■<br>■   |

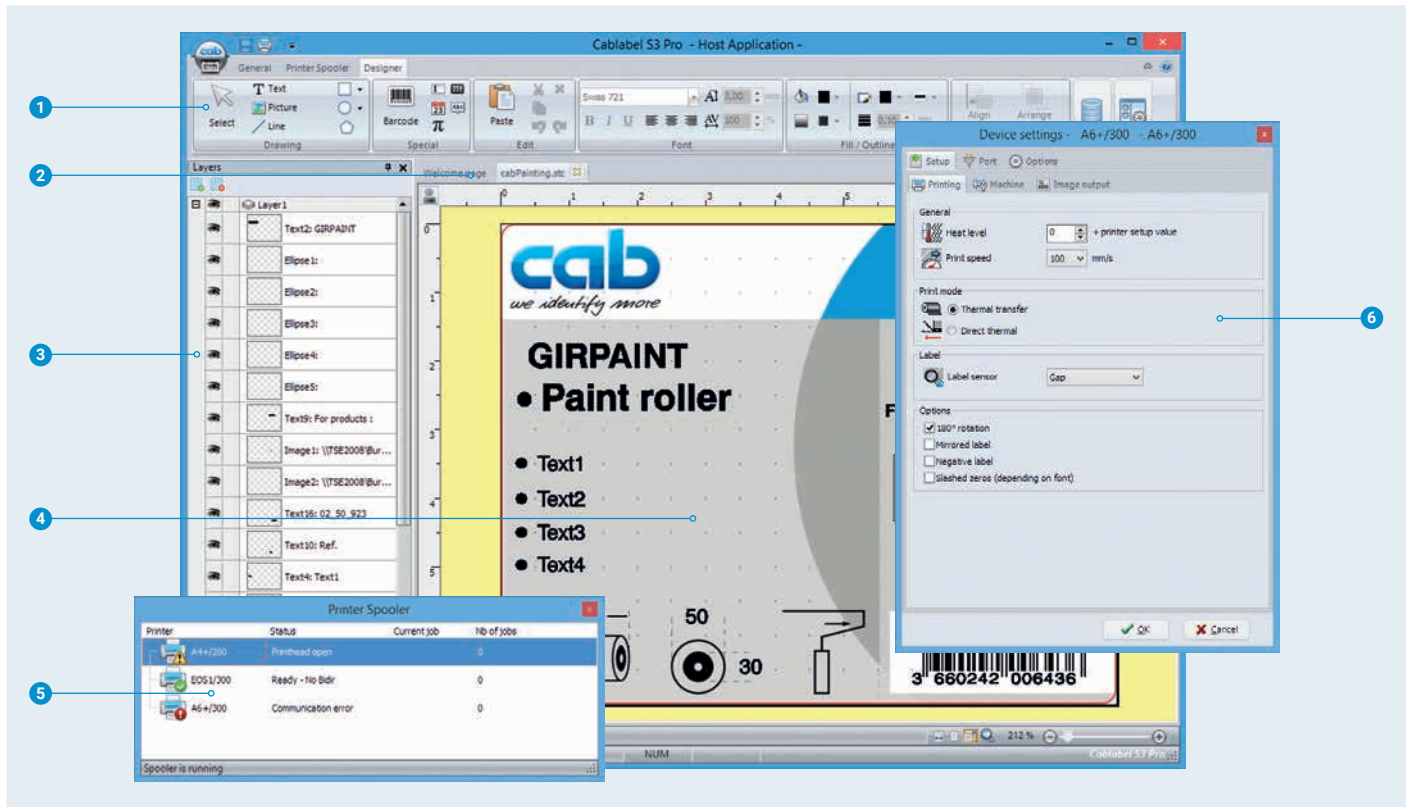
cab 于产品中使用自由及开放源代码软件。  
更多相关资讯参见 [www.cab.de/opensource](http://www.cab.de/opensource)

# 标签编辑软件 cablabel S3

## 设计、打印、监控

cablabel S3 开发了 cab 设备所有的潜力。

最重要的是标签设计这部份。只有在打印阶段才需要决定标签是否要使用条码打印机、贴标系统或激光打标机处理。透过模块设计 cablabel S3 能够依照需求做细部的修改。JScript-Viewer 这类外挂程序嵌入于 cablabel S3 用以支援 JScript 原生语言等功能。设计界面及 JScript 指令集与实际时间同步。cablabel S3 可以整合数据库连接器或条码扫描枪这类特殊功能。更多资讯参见 [www.cab.de/cn/product-marking/label-software/cablabel-s3](http://www.cab.de/cn/product-marking/label-software/cablabel-s3)



- 1 工具列  
建立不同的标签物件。
- 2 页签  
在开启的标签档案之间快速切换。
- 3 图层  
管理不同的标签物件。
- 4 设计接口  
简化设计并透过 WYSIWYG 用户界面显示标签。
- 5 打印后台处理程序  
监控打印排程并显示打印状态。
- 6 驱动程序  
控制系统设定并与硬件设备进行通讯。

## 脱机打印

这项操作模式让条码打印机能够在没有连接主机的情况下呼叫标签档案并进行打印。

标签型式可以借由 cablabel S3 这类标签编辑软件建立或是在个人电脑上使用文字编辑器直接编程。标签样式、文字档和图档以及数据库内容经由记忆卡、U 盘或内部快闪记忆体储存。

只有可变资料会透过键盘、条码扫描枪、磅秤机或是其他主机传送到条码打印机；借由数据库连接器，可从主机撷取资料来打印。



# 条码打印机操作

## 驱动程序



cab 提供驱动程序，如此一来可使用 cablabel S3 以外的软件操控条码打印机。



提供驱动程序免费下载的网址为 [www.cab.de/cn/support](http://www.cab.de/cn/support)



## 程序设计



### JScript

cab 为了控制条码打印机开发出内嵌的程序语言 JScript，提供免费下载手册的网址为 [www.cab.de/en/programming](http://www.cab.de/en/programming)



### abc Basic 编译程序

除了程序语言 JScript，abc Basic 编译程序作为整合程序集的软件能让条码打印机在传送打印前多一道档案编程的处理。其中一个范例是不须中断进行中的打印机工作便能够替用其他的打印机语言。abc Basic 编译程序也可以接收其他系统的档案诸如磅秤机、条码扫描枪或可编程序控制器。

## 连结 SAP®

cab 的设备及系统可透过 SAP<sup>1)</sup> 打印标签。有以下这几种不同的打印方式：

- 使用 SAPscript 打印
- 使用 SmartForms 打印
- 使用 Adobe Interactive Forms 打印

详细说明请参见 [www.cab.de/cn/news-events/news/sap](http://www.cab.de/cn/news-events/news/sap)

<sup>1)</sup> SAP 及其所属标志为 SAP SE 的注册商标。

# 条码打印机管理



## 内网和外网设定

内建在条码打印机的 HTTP 及 FTP 服务器能使用一般的程序诸如网络浏览器或 FTP 客户端来监控和设定条码打印机、更新固件及管理记忆卡。SNMP 和 SMTP 客户端透过邮件及 SNMP 资料包将状态、警示、错误等讯息寄到管理者或用户电脑。时间服务器用来同步时间及日期。



## 数据库连接器

条码打印机透过网络连线能够直接撷取来自中央 ODBC-或 OLEDB- 兼容数据库的档案并打印成标签。打印时条码打印机可以修改数据库的档案。



## 适用于所有 EOS 型号的配件

|  |  |
|--|--|
| <p>2.3</p>  | <p><b>打印滚轴 DR4-30</b><br/>适用于宽至 30 mm 的标签<br/>合成橡胶涂层提供高度打印精准度</p> <p><b>打印滚轴 DR4-60</b><br/>适用于宽至 60 mm 的标签<br/>合成橡胶涂层提供高度打印精准度</p>        |
| <p>2.4</p>  | <p><b>外接操作面板</b><br/>如条码打印机的操作面板无法使用，可额外插上外接操作面板。</p> <p>功能与条码打印机上的操作面板相同。</p> <p>屏幕的显示会随着摆横或摆直转换。</p> <p>可依操作需求使用外接操作面板或条码打印机内建的操作面板。</p> |
|             | <p>条码打印机连接埠：USB 2.0 高速装置</p> <p>电源供应需要 cab 提供的特定 <b>USB 传输线</b>。长度为 1.8 m 至 16 m。</p>  |

|   |   |
|---|---|
| <p>2.5</p>   | <p><b>SD 记忆卡</b></p>  |
| <p>2.6</p>   | <p><b>U 盘</b></p>   |
| <p>2.7</p>   | <p><b>USB 无线网卡 2.4 GHz 802.11b/g/n</b></p>  |
| <p>2.8</p>   | <p><b>USB 无线网卡</b><br/>2.4 GHz 802.11b/g/n + 5 GHz 802.11a/n/ac<br/>工作站模式中可针对较大的有效范围搭配可转动的天线杆</p>                           |
| <p>2.10</p>  | <p><b>标签选择 I/O 接口盒</b><br/>透过高规格的控制装置如 PLC 可从记忆卡存取高达 16 个不同标签档案。有两个可连接的接口盒。一个接口盒配有 4 组输入及输出，借由 abc 编译程序可进行简单的 PLC 程序控制。</p> |
| <p>3.1</p>  | <p><b>传输线 RS232 C</b><br/>9/9-pin, 长 3 m</p>  |



### 切刀

可裁切所有打印的标签。  
切刀可打开以更换标签。

|            |    |                   | 切刀              |
|------------|----|-------------------|-----------------|
| 规格资料       |    |                   | EOS 2, EOS 5 专用 |
| 纸张         | 宽度 | mm                | 120             |
|            | 磅数 | gr/m <sup>2</sup> | 60 - 240        |
|            | 厚度 | mm                | 0.05 - 1.1      |
| 最小裁切长度     | mm | 10                |                 |
| 最大标签间隙     | mm | 2.5               |                 |
| 最快裁切速度 (分) |    |                   | 200             |
| 回卷方向       |    |                   | 建议使用外卷          |
| 监控         |    |                   | 切刀打开、切刀未切到底     |



### 切刀及虚线切刀

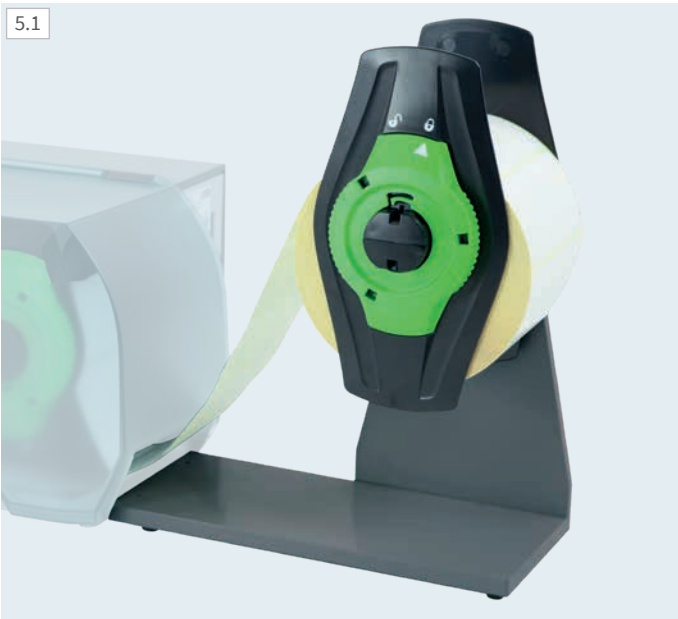
可针对布标或热缩套管这类连续性材质裁切出方便手撕的邮票孔。  
其他材质也能裁切。切刀可打开以更换标签。

|            |      |                   | 切刀及虚线切刀         |
|------------|------|-------------------|-----------------|
| 规格资料       |      |                   | EOS 2, EOS 5 专用 |
| 打孔         | 孔位间距 | mm                | 2.5             |
|            | 孔位宽度 | mm                | 0.8             |
| 纸张         | 宽度   | mm                | 45              |
|            | 磅数   | gr/m <sup>2</sup> | 60 - 240        |
|            | 厚度   | mm                | 0.05 - 1.1      |
| 最小裁切长度     | mm   | 10                |                 |
| 最大标签间隙     | mm   | 2.5               |                 |
| 最快裁切速度 (分) |      |                   | 200             |
| 回卷方向       |      |                   | 建议使用外卷          |
| 监控         |      |                   | 切刀打开、切刀未切到底     |



# 配件

5.1



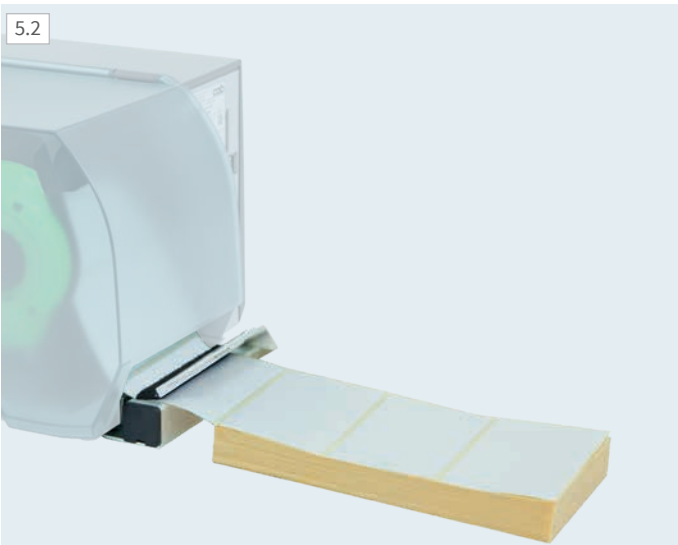
## 外挂标签送纸器

进纸时标签纸卷可自动置中。

标签送纸器不适用于 EOS 行动版。

|        |    | 外挂标签送纸器         |
|--------|----|-----------------|
| 规格资料   |    | EOS 2, EOS 5 专用 |
| 最大纸卷直径 | mm | 390             |
| 最小纸管直径 | mm | 38              |
| 回卷方向   |    | 外卷 或 内卷         |
| 最大承重量  | kg | 4               |

5.2



## 折叠式标签止煞装置

EOS 2 及 EOS 5 专用。

可将折迭式标签服贴地引导进条码打印机之中并精准打印。

止煞装置不适用于 EOS 行动版。

6.1



## 电池组

搭配一体成形的充电器以便于携带使用。

电池组安装于 EOS 行动版下方。

充电完成的电池组每次最多可处理 500 份的标签打印工作。该打印工作的标签尺寸及打印密度分别是 100 x 68 mm 及 15 %。

|              |    | 一般容量电池组                 |
|--------------|----|-------------------------|
| 规格资料         |    | EOS 2, EOS 5 专用         |
| 标称电压         | V  | 18                      |
| 电池容量         | Ah | 2.1                     |
| 电池功率         | Wh | 36                      |
| 充电时间         | h  | 2                       |
| 充电电压         |    | 100 - 240 VAC, 50/60 Hz |
| 尺寸 宽 x 高 x 深 | mm | 221 x 58 x 270          |
| 重量           | kg | 2.5                     |

# 型号及料号总览

| 项目  | 料号   | 条码打印机                  |
|---|--|------------------------|
| 1.1   |  <b>5978201</b>       | 条码打印机 EOS 2/200        |
|   | <b>5978202</b>   | 条码打印机 EOS 2/300        |
| 1.2   |  <b>5978211</b>       | 条码打印机 EOS 5/200        |
|   | <b>5978212</b>   | 条码打印机 EOS 5/300        |
| 1.3   |  <b>5978202.600</b>   | 条码打印机<br>EOS 2 行动版/300 |
| 1.4   |  <b>5978212.600</b>   | 条码打印机<br>EOS 5 行动版/300 |
| <b>出货内容</b>   |  |                        |
| 条码打印机<br>电源线 E+F 型, 长度 1.8 m<br>USB 传输线, 长度 1.8 m<br>操作手册 德 / 英   |  |                        |
| <b>线上资源</b>   |  |                        |
|  <p>操作手册有 30 种语言版本<br/>规格手册 德 / 英 / 法<br/>维修手册 德 / 英<br/>零件手册 德 / 英<br/>程序手册 英<br/>Windows 条码打印机驱动程序相容于<br/>Windows 10 Server 2016<br/>Windows 11 Server 2019<br/>Server 2022<br/>(驱动程序有 WHQL 认证)<br/>Apple Mac OSX 驱动程序 德 / 英 / 法<br/>Linux 驱动程序 德 / 英 / 法<br/>标签编辑软件 cablabel S3 Lite 入门版<br/>cablabel S3 Viewer 检视版<br/>数据库连接器</p> <p><a href="https://setup.cab.de/en">https://setup.cab.de/en</a></p> |  |                        |
| <b>项目</b>   | <b>料号</b>  | <b>易磨耗零件</b>           |
| 2.1   |  <b>5966096.001</b> | 打印头 200 dpi            |
|   | <b>5965580.001</b>   | 打印头 300 dpi            |
| 2.2   |  <b>5965488.001</b> | 打印滚轴 DR4               |
| <b>项目</b>   | <b>料号</b>  | <b>配件</b>              |
| 2.3   |  <b>5966218.001</b> | 打印滚轴 DR4-30            |
|   |  <b>5966219.001</b> | 打印滚轴 DR4-60            |

出货内容、外观设计及规格资料以本册输出时间当下的资讯为准，随时可能更新。cab 对于本册提供的资讯不作任何保证。



最新资讯参见官网  
[www.cab.de/cn/product-marking/label-printer/eos25](http://www.cab.de/cn/product-marking/label-printer/eos25)

| 项目        | 料号   | 配件  |                                       |
|-----------|--|---|---------------------------------------|
| 2.4       |  <b>6010186</b>     | 外接操作面板  |                                       |
|           | <b>5907718.850</b>   | USB 传输线, 1.8 m  |                                       |
|           | <b>5907730.850</b>   | USB 传输线, 3 m  |                                       |
|           | <b>5907750.850</b>   | USB 传输线, 5 m  |                                       |
|           | <b>5907760.850</b>   | USB 传输线, 11 m   |                                       |
|           | <b>5907765.850</b>   | USB 传输线, 16 m   |                                       |
| 2.5       |  <b>5977370</b>     | SD 记忆卡  |                                       |
| 2.6       |  <b>5977730</b>     | U 盘   |                                       |
| 2.7       |  <b>5978912.001</b> | USB 无线网卡<br>2.4 GHz 802.11b/g/n   |                                       |
| 2.8       |  <b>5977731</b>    | USB 无线网卡<br>搭配可转动的天线杆<br>2.4 GHz 802.11b/g/n<br>+ 5 GHz a/n/ac                                      |                                       |
| 2.10      |  <b>5948205</b>    | 标签选择 I/O 接口盒  |                                       |
| 3.1       |  <b>5550818</b>    | 传输线 RS232 C<br>9/9-pin, 长 3 m   |                                       |
| 4.1       |  <b>5965520</b>    | 切刀 EOS 2  |                                       |
|           |  <b>5966730</b>   | 切刀 EOS 5  |                                       |
| 4.2       |  <b>5965910</b>   | 切刀及虚线切刀 EOS 2   |                                       |
|           |  <b>5969891</b>   | 切刀及虚线切刀 EOS 5   |                                       |
| 5.1       |  <b>5965586</b>  | 外挂标签送纸器 EOS   |                                       |
| 5.2       |  <b>5953753</b>  | 折迭式标签止煞装置 EOS   |                                       |
| 6.1       |  <b>5542640</b>  | 一般容量电池组 EOS 2   |                                       |
|           | <b>5542660</b>   | 一般容量电池组 EOS 5   |                                       |
| <b>项目</b> | <b>料号</b>  | <b>标签编辑软件</b>   |                                       |
| 11.7      |  | 套装软件  |                                       |
|           |  | <b>5588001</b>  | cablabel S3 Lite 入门版 (至 cab.de/cn 下载) |
|           |  | <b>5588100</b>  | cablabel S3 PRO 1 WS 专业版              |
|           |  | <b>5588101</b>  | cablabel S3 PRO 5 WS 专业版              |
|           |  | <b>5588101</b>  | cablabel S3 PRO 10 WS 专业版             |
|           |  | <b>5588150</b>  | S3 PRO 1 additional 专业版               |
|           |  | <b>5588151</b>  | S3 PRO 4 additional 专业版               |
|           |  | <b>5588152</b>  | S3 PRO 9 additional 专业版               |
|           |  |  <b>5588002</b> | cablabel S3 Print 1 WS 打印版            |
|           |  | <b>5588105</b>  | cablabel S3 Print 5 WS 打印版            |
|           |  | <b>5588106</b>  | cablabel S3 Print 10 WS 打印版           |
|           |  | <b>5588155</b>  | S3 Print 1 additional 打印版             |
|           |  | <b>5588156</b>  | S3 Print 4 additional 打印版             |
|           |  | <b>5588157</b>  | S3 Print 9 additional 打印版             |
|           |  | 规划中   |                                       |
| 11.10     | <b>9008486</b>   | 程序手册英文版 (影印复本)  |                                       |

# cab 产品总览

条码打印机  
MACH1, MACH2



条码打印机  
EOS 2



条码打印机  
EOS 5



条码打印机  
MACH 4S



条码打印机  
SQUIX 2



条码打印机  
SQUIX 4



条码打印机  
SQUIX 6.3



条码打印机  
SQUIX 8.3



条码打印机  
XD Q (双面打印)



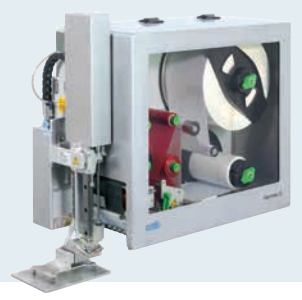
条码打印机  
XC Q (双色打印)



贴标系统  
HERMES Q



贴标系统  
Hermes C (双色打印)



试管贴标系统  
AXON 1



打印模块  
PX Q



标签及碳带



标签编辑软件  
cablabel S3



标签剥离机  
HS, VS



快速贴标机  
IXOR



激光打标机  
XENO 4



激光打标系统



Germany 德国  
**cab Produkttechnik GmbH & Co KG**  
Karlsruhe  
Tel. +49 721 6626 0  
[www.cab.de](http://www.cab.de)

France 法国  
**cab Technologies S.à.r.l.**  
Niedermodern  
Tel. +33 388 722501  
[www.cab.de/fr](http://www.cab.de/fr)

USA 美国  
**cab Technology, Inc.**  
Chelmsford, MA  
Tel. +1 978 250 8321  
[www.cab.de/us](http://www.cab.de/us)

Mexico 墨西哥  
**cab Technology, Inc.**  
Juárez  
Tel. +52 656 682 4301  
[www.cab.de/es](http://www.cab.de/es)

Taiwan 台湾  
**cab Technology Co., Ltd.**  
希愛比科技股份有限公司  
Taipei  
Tel. +886 (02) 8227 3966  
[www.cab.de/tw](http://www.cab.de/tw)

China 中国  
**cab (Shanghai) Trading Co., Ltd.**  
铠博（上海）贸易有限公司  
Shanghai  
Tel. +86 (021) 6236 3161  
[www.cab.de/cn](http://www.cab.de/cn)

Singapore 新加坡  
**cab Singapore Pte. Ltd.**  
Singapore  
Tel. +65 6931 9099  
[www.cab.de/en](http://www.cab.de/en)

South Africa 南非  
**cab Technology (Pty) Ltd.**  
Randburg  
Tel. +27 11 886 3580  
[www.cab.de/za](http://www.cab.de/za)

**cab // 820 服务经销商伙伴遍布全球超过 80 个国家**

**cab**  
*we identify more*