

Stand: 01/2025



Etikettiersystem
für zweifarbigen Drucken

Hermes C
Made in Germany

Zweifarbige Drucken und Etikettieren in Echtzeit

Hermes C ist weltweit das erste Kennzeichnungssystem, das Etiketten mit zwei Farben in einem Arbeitsgang druckt und etikettiert. Es wurde insbesondere für Anwendungen gemäß der neuen GHS-Richtlinien entwickelt und optimiert.

Durch das integrierte Rückzugssystem werden Einzeletiketten auf Anforderung ohne Leeretikett gedruckt und etikettiert.

Es können alle Gebindeformen gekennzeichnet werden, zum Beispiel Flaschen, Kanister, Fässer, Eimer, Kartons oder Paletten.

Durch das modulare Baukastensystem bietet Hermes C für jede Anwendung die richtige Lösung.



- Konzipiert für den industriellen Einsatz
- Einfache Integration in Fertigungslinien
- Schnittstellen zur Anbindung an ERP- und Prozessleitsysteme sind vorhanden

Zur Kennzeichnung von Chemikalien und Gefahrstoffen fordern das GHS und REACH neue, vereinheitlichte Piktogramme. Die Richtlinien gelten weltweit.

Bestandteil dieser Normierung ist unter anderem, dass künftig bei der Kennzeichnung unvollständig gedruckte Gefahrsymbole, zum Beispiel leere Rauten, nicht zulässig sind.

Mit Hermes C können Etiketten individuell erstellt und gedruckt werden.

Wir liefern Ihnen für Ihre Anwendung Etiketten und Transferfolien, auch nach BS5609/3 zertifiziert (siehe Seite 11).

Musteretikett

	GLUTARALDEHYDE SOLUTION 50%		
	23005	QTY NET 1 KG	0,88 L. BATCH: test281114
	UN 3265		CORROSIVE LIQUID, ACIDIC, ORGANIC, N.O.S., Glutaraldehyde
	CLASS 8 E2	CAS: 111-30-8	
<p>⚠ DANGER Hazardous. Statements Very toxic to aquatic life. May cause respiratory irritation. May cause allergy or asthma symptoms or breathing difficulties if inhaled. May cause an allergic skin reaction. Causes severe skin burns and eye damage. Toxic if swallowed or if inhaled. Harmful to aquatic life with long lasting effects. Precautionary Statements Avoid breathing dust / fume / gas / mist / vapors / spray. Wear protective gloves / protective clothing / eye protection / face protection. In case of inadequate ventilation wear respiratory protection. IF SWALLOWED: Immediately call a POISON CENTER or doctor / physician. IF ON SKIN (or hair): remove / take off immediately all contaminated clothing. Rinse skin with water / shower; IF IN EYES: rinse cautiously with water for several minutes. Remove contact lenses, if present and easy to do. Continue rinsing. Immediately call a POISON CENTER or doctor / physician. If experiencing respiratory symptoms: call a POISON CENTER or doctor / physician. Store in a well-ventilated place. Keep container tightly closed. Contains 1,5-pentanedial</p>			
<p><small>cab Produkttechnik GmbH & Co KG · Wilhelm-Schickard-Str. 14 · 76131 Karlsruhe / Germany · Emergency number +49 721 6626-0</small></p>			

Die Angaben über Lieferumfang, Aussehen und technische Daten der Geräte entsprechen den zum Zeitpunkt der Drucklegung vorhandenen Kenntnissen. Änderungen sind vorbehalten. Die Katalogangaben stellen keine Zusicherung oder Garantie dar. Aktuelle Daten finden Sie auf der Internetseite www.cab.de/hermesc

Technische Details



1 Grafikdisplay

Die weiße Hintergrundbeleuchtung gewährleistet eine gute Lesbarkeit. Je nach Einbaulage kann das Display in Schritten von 90° gedreht werden.

2 Navigatorpad

Einfache, interaktive Menüsteuerung, das Tag/Nacht-Design zeigt nur die bedienbaren Positionen an. Zusammen mit dem Grafik-Display ist die Menüführung leicht verständlich.

3 Transferfolienhalter

Die dreiteiligen Spannachsen erlauben einen schnellen, einfachen Wechsel der Transferfolie.

4 Metallgehäuse

Für die Montage der Baugruppen ist es verwindungssteif aus Aluminiumguss gefertigt.

5 Druckpositionierung

Nach dem Einlegen einer neuen Etikettenrolle erfolgt die automatische Druckpositionierung. Auch bei ausgeschaltetem Gerät bleibt der Referenzwert erhalten.

6 Druckköpfe 1 und 2

Die Andruckkraft ist entsprechend der Etikettenbreite einstellbar.

7 Foliensparautomatik

Bei Druckkopf 1 wird im unbedruckten Bereich der Druckkopf abgehoben und die Transferfolie während des Etikettentransports angehalten.

8 Transportsystem

Die kugelgelagerten Transportwalzen gewährleisten eine gute Eindruckgenauigkeit.

9 Etikettenabroller

Durch den Pendelarm und eine integrierte Bremse werden die Etiketten mit gleichbleibender Kraft abgewickelt.

10 Trägerbandaufwickler

Das Trägerband einer Etikettenrolle wird nach Abspenden der Etiketten komplett aufgewickelt. Die Spreizachse ermöglicht die einfache Rollenentnahme.

11 Deckel

Zum Schutz vor Staub und Beschädigung ist ein Deckel montierbar.

Erforderliche Schnittstellen



- ❶ RS232-C Schnittstelle (eingeschränkte Funktion)
- ❷ USB 2.0 Slave-Schnittstelle
- ❸ Ethernet 10/100 Mbit/s Schnittstelle mit TCP/IP
- ❹ Zwei USB-Master-Schnittstellen zum Anschluss eines externen Bedienfelds, einer Tastatur, eines Scanners oder Service Keys
- ❺ Steckplatz für Speicherkarte CompactFlash Typ I
- ❻ Anschluss Meldeleuchte:
Die Meldeleuchte informiert über den Gerätezustand.
 - Grün Gerät eingeschaltet
 - Gelb Vorwarnung Etiketten- bzw. Folienende
 - Rot Fehler
- ❼ Anschluss Drucklufthauptventil:
Zum zentralen Ein- oder Ausschalten der Druckluftversorgung
- ❽ Anschluss externer Not-Halt:
In Verbindung mit dem Anschluss eines Hauptventils ermöglicht diese Schnittstelle die Unterbrechung der Druckluftversorgung bei Gefahr.
- ❾ Digitale I/O-Schnittstelle:
SUB-D-Buchsenleiste 25-polig
Konform zu IEC/EN 61131-2, Typ 1+3;
alle Ein- und Ausgänge mit galvanischer Trennung und Verpolungsschutz, Ausgänge zusätzlich kurzschlussfest

Eingänge PNP

Start Drucken und Etikettieren
 Druckwiederholung
 Etikettenvorschub
 Druckauftrag löschen
 Pause
 Etikett abgenommen
 Reset
 Stopp Drucken und Etikettieren
 Drucke erstes Etikett

Ausgänge PNP, NPN auf Anfrage

Betriebsbereitschaft
 Druckdaten vorhanden
 Etikettentransport ein
 Vorwarnung Folienende
 Vorwarnung Etikettenende
 Fehler Folienende
 Fehler Etikettenende
 Etikett in Spendeponition
 Grundstellung/Obere Endlage
 Etikettierposition/Untere Endlage
 Sammelalarm

Technische Daten

		1.1	
Etikettendrucker		Hermes C 6L/300-3	
Druckkopf			
Druckprinzip	Thermotransfer		
Druckauflösung	dpi	300	
Druckgeschwindigkeit	bis mm/s	125	
Druckbreite	bis mm	162,6	
Material			
Etiketten auf Rollen	Papier, Kunststoffe wie PET, PE, PP, PVC, PU, Acrylat, PI		
Dicke	mm	0,03-0,06	
Breite Etiketten ¹⁾	mm	46-176	
Trägerband	mm	50-180	
Etikettenhöhe	mm	20-356	
Materialrückzug	Geschwindigkeit	mm/s	100 (im Default eingestellt)
	Weg	mm	115
Vorratsrolle	Außendurchmesser	bis mm	305
	Kerndurchmesser	mm	76
	Wicklung	außen oder innen	
Transferfolie			
Farbseite	außen oder innen		
Rollendurchmesser	bis mm	80	
Kerndurchmesser	mm	25	
Lauflänge	bis m	450	
Breite ²⁾	bis mm	165	
Foliensparautomatik Druckkopf 1	■		
Interner Aufwickler			
Außendurchmesser	bis mm	210	
Kerndurchmesser	mm	76	
Maße und Gewicht			
Höhe x Tiefe x Breite	mm	550 x 630 x 320	
Gewicht	ca. kg	30	
Etikettensensor			
Durchlichtsensor für	Etikettenvorderkante und Materialende		
Abstand zur Anlegekante	mm	4-47	
Elektronik			
Prozessor 32 Bit Taktrate	MHz	266	
Arbeitsspeicher (RAM)	MB	64	
Druckerspeicher IFFS	MB Flash	8	
Steckplatz CompactFlash Typ I	■		
Batteriepuffer für Echtzeituhr mit Ausdruck Uhrzeit und Datum/Datenspeicherung bei Netzabschaltung	■		
Akustischer Signalgeber bei Fehler	■		
Schnittstellen			
RS232-C 1.200 bis 230.400 Baud/8 Bit	■		
USB 2.0 Highspeed Slave für PC	■		
Ethernet 10/100 Mbit/s, LPD, RawIP-Printing, FTP-Printing, DHCP, HTTP, FTP, SMTP, SNMP, TIME, Zeroconf, mDNS, SOAP	■		
2x USB Master für externes Bedienfeld, Tastatur, Scanner, Service Key	■		
Meldeleuchte	■		
Digitale I/O-Schnittstelle	■		
Applikatoranschluss	■		
Externer Not-Halt	■		
Druckluftpauptventil	■		
Betriebsdaten			
Spannung	100-240 VAC ~ 50/60 Hz, PFC		
Leistungsaufnahme	Standby <10 W / typisch 100 W / max. 165 W		
Temperatur/ Betrieb:	5-40 °C/10-85 % nicht kondensierend		
Luftfeuchtigkeit Lager:	0-60 °C/20-80 % nicht kondensierend		
Transport:	-25-60 °C/20-80 % nicht kondensierend		
Zulassungen	CE, FCC class A, ICES-3		
Bedienfeld			
Tasten/LED-Anzeigen	Pause, Feed, Cancel, Menü, Enter, 4 x Cursor		
LCD-Grafikanzeige	Breite 60 mm, Höhe 40 mm, vier Zeilen Text		
Einstellungen			
Uhrzeit, Datum, Digital- oder Analoguhr, Spracheinstellungen, Geräteeinstellungen, Druckparameter, Schnittstellen, Sicherheit			
Anzeigen im Display			
Datenempfang	Temperatur Druckkopf	abc Debug	
Ethernet-Status	Speicherkartenzugriff	Eingangspuffer	
Benutzer Speicher	Uhr/Kalenderblatt	Folienvorrat	

■ Standard □ Option

Überwachungen			
Druckstopp bei	Transferfoliende, Etikettenende, Druckkopf offen		
Vorwarnung bei	Transferfolie geht zu Ende, Etiketten gehen zu Ende		
Testeinrichtungen			
Systemdiagnose	Beim Einschalten, inklusive Druckkopfprüfung		
Kurzstatusanzeige, Statusausdruck	Schriftenliste, Geräteliste, WLAN-Status, Etikettenprofil, Testgitter, Monitormodus, PPP-Status		
Statusmeldungen	- Ausdruck zur Geräteeinstellung, wie z.B. Drucklängen-, Betriebsstundenzähler - Abfrage Gerätestatus per Softwarebefehl - Anzeige im Display wie z.B. Netzwerkfehler, kein Link, Barcodefehler etc.		
Schriften			
Schriftarten	5 Bitmap-Fonts inklusive OCR-A, OCR-B und 3 Vektor-Fonts Swiss 721, Swiss 721 Bold und Monospace 821 intern vorhanden, speicherbare TrueType-Fonts. Optional: Chinesisch (vereinfacht), Thai		
Zeichensätze	Windows 1250 bis 1257, DOS 437, 737, 775, 850, 852, 857, 862, 864, 866, 869, EBC DIC 500, ISO 8859-1 bis -10 und -13 bis -16, WinOEM 720, UTF-8, Macintosh Roman, DEC MCS, KOI8-R. Es werden alle west- und osteuropäischen, lateinischen, kyrillischen, griechischen, hebräischen und arabischen Zeichen unterstützt. Optional: Chinesisch (vereinfacht), Thai		
Bitmap-Fonts	Größe in Breite und Höhe 1-3 mm, Vergrößerungsfaktor 2-10, Ausrichtung 0°, 90°, 180°, 270°		
TrueType-Fonts	Größe in Breite und Höhe 0,9-128 mm, Vergrößerungsfaktor stufenlos, Ausrichtung 360° in Schritten von 1°		
Schriftschnitte	Fett, kursiv, unterstrichen, outline, invers, abhängig von den Schriftarten		
Zeichenabstand	Variabel		
Grafiken			
Grafikelemente	Linien, Pfeile, Rechtecke, Kreise, Ellipsen, gefüllt und gefüllt mit Verlauf		
Grafikformate	PCX, IMG, BMP, TIF, MAC, GIF, PNG		
Codes			
Lineare 1D-Barcodes	Code 39, Code 93 Code 39 Full ASCII Code 128 A, B, C EAN 8, 13 EAN/UCC 128 EAN/UPC Appendix 2 EAN/UPC Appendix 5 FIM HIBC	Interleaved 2/5 Ident- und Leitcode der Deutschen Post AG Codabar JAN 8, 13 MSI Plessey Postnet RSS 14 UPC A, E, EO	
2D- und Stapelcodes	Aztec, Codablock F, DataMatrix, PDF 417, Micro PDF 417, UPS MaxiCode, QR-Code, RSS 14 truncated, limited, stacked und stacked omnidirectional, EAN-DataMatrix, GS1 Data Bar		
	Alle Codes sind in Höhe, Modulbreite und Ratio variabel. Ausrichtung 0°, 90°, 180°, 270°. Wahlweise Prüfziffer, Klarschriftausdruck und Start/Stop-Code, abhängig vom Codetyp.		
Software			
Ansteuerung	JScript Direktprogrammierung abc Basic Compiler Database Connector		■ ■ ■
Überwachung/ Administration	Druckerüberwachung Administration Network Manager		■ ■
Etikettensoftware	cablabel S3 Lite cablabel S3 Viewer cablabel S3 Pro cablabel S3 Print		■ ■ □ □
Windows- Druckertreiber	Windows 10 Windows 11	Server 2016 Server 2019 Server 2022	■
WHQL-zertifiziert für			
Stand-alone-Betrieb			■

¹⁾ Bei kleinen Etiketten, dünnen Materialien oder starkem Kleber kann es Einschränkungen geben. Kritische Anwendungen sind vorab zu testen.

²⁾ Die Transferfolie muss mindestens der Breite des Trägermaterials entsprechen.

Hubapplikatoren 4126/4136

2.1



Druckstempel

Er drückt das Etikett präzise auf ebene Flächen an.



Druckstempel gefedert

Er erlaubt das Etikettieren auch auf schrägen Flächen bis ca. 8°.



Anrollstempel

Er rollt das Etikett während des Transports auf ebene Flächen an.

Silikonstempel auf Anfrage

Hubapplikator

Für das Etikettieren in Echtzeit auf Verpackungen oder Produkte. Je nach Stempeltyp ist das Produkt während des Etikettiervorgangs in Ruhe oder in Bewegung. Die Etikettierung kann von allen Seiten auf das Produkt vorgenommen werden. Der Stempel ist über der Spendeckante positioniert. Das Etikett wird während des Drucks übernommen. Ein Kurzhubzylinder fährt den Druckstempel horizontal in die Etikettierposition. Mit dem Hubzylinder wird das Etikett auf das Produkt abgesetzt. Der Zylinderhub bestimmt den maximalen Abstand von der Spendeckante zum Produkt.

Hubapplikator		4126C-300	4126C-400	4136C-300 ¹⁾	4136C-400 ¹⁾
Zylinderhub	mm	300	400	300	400
Produktgröße		variabel	variabel	variabel	variabel
Horizontaler Hubzylinder	mm	25	25	25	25
Etikettierung auf das Produkt		von oben, von unten, von der Seite	von oben, von unten, von der Seite	von oben, von unten, von der Seite	von oben, von unten, von der Seite
Gewicht des Applikators	ohne Verpackung kg	7	7,5	6,5	7,5
Leistungsaufnahme	max. W	15	15	15	15
Druckluft	bar	4,5	4,5	4,5	4,5
Blasrohr	Anzahl	1	1	2	2
Taktrate	ca. Etiketten/Min. ²⁾	20	20	20	20
Druckstempel		4126C-11 F	4126C-12 F	4126C-19 F	-
Etikettenbreite	mm		46-174		-
Etikettenhöhe	mm		20-100		-
Produktabstand zur Geräteunterkante	bis mm	220		320	-
Eintauchtiefe Stempel F ³⁾	bis mm		50		-
Produkt während der Etikettierung			in Ruhe		-
Druckstempel gefedert		4126C-3900		4136C-3900	
Etikettenbreite	mm	80-174		80-174	
Etikettenhöhe ⁴⁾	mm	80-150		151-356	
Produktabstand zur Geräteunterkante	bis mm	215	315	215	315
Produkt während der Etikettierung		in Ruhe		in Ruhe	
Anrollstempel		4126C-4900		4136C-4900	
Etikettenbreite	mm	50-174		50-174	
Etikettenhöhe ⁴⁾	mm	80-150		151-356	
Produktabstand zur Geräteunterkante	bis mm	245-275	345-375	275-360	375-460
Produkt während der Etikettierung		in Bewegung		in Bewegung	

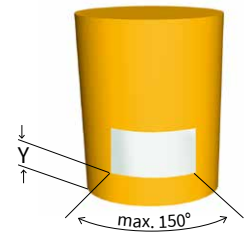
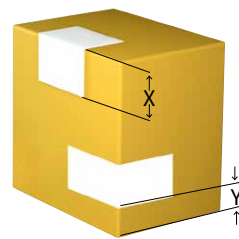
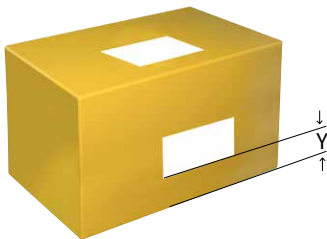
¹⁾ Nur in Verbindung mit Kunststoffetiketten ²⁾ Ermittelt bei 100 mm Etikettenhöhe und 125 mm/s Druckgeschwindigkeit

³⁾ Wenn beim Applikator die Eintauchtiefe größer 25 mm ist, muss der Deckel vom Hermes C angepasst werden.

⁴⁾ Etiketten ab Höhe 210 mm bevorzugt innen gewickelt

Saugbandapplikatoren 5326/5426

2.2



Saugbandapplikator

Für das Etikettieren in Echtzeit auf Verpackungen oder Produkte im Durchlauf. Die Etikettierung kann von allen Seiten auf eine ebene Fläche, auf einen Zylinder bzw. überdeckt auf das Produkt vorgenommen werden.

Der Saugbandapplikator ist vor der Spendeabgabe positioniert. Das bedruckte Etikett wird mit dem Riementransportband zur Spendeabgabe transportiert und durch ein externes Signal auf die Verpackung etikettiert. Während des Spendens kann bereits das nächste Etikett gedruckt werden.

Technische Daten	Saugbandapplikator	
	5326C	5426C
Etikettierung	auf die Fläche	auf den Zylinder und überdeckt
Spenderichtung	links	links
Etikettenbreite	46-174 mm	46-174 mm
Etikettenhöhe	80-356 mm	80-356 mm
Produkt während der Etikettierung	in Bewegung	■
Etikettierung auf das Produkt	von oben	■
	von unten	■
	von der Seite	■
Produktgröße	fest	fest
Produktgeschwindigkeit	max. m/s	0,5
Lücke zwischen den Produkten	min. m	1,0
Gewicht des Applikators	ohne Verpackung kg	n.a.
Leistungsaufnahme	max. W	90
Standfestigkeit auf Applikationshöhe	F=mm	10 N x Faktor 3
Überdecketikettierung	X max. mm	180
Zylinderetikettierung	Durchmesser min. mm	Abhängig von Etikettenlänge
Riementransportgeschwindigkeit ¹⁾	mm/s	100-500
Taktrate ²⁾	max. Etiketten/min.	15
Etikettenabstand zum Transportband bei Seitenetikettierung	Y min. mm	20

¹⁾ Die Produktgeschwindigkeit muss gleich oder größer als die Riementransportgeschwindigkeit sein.

²⁾ Ermittelt bei 100 mm Etikettenhöhe/Druckgeschwindigkeit 100 mm/s

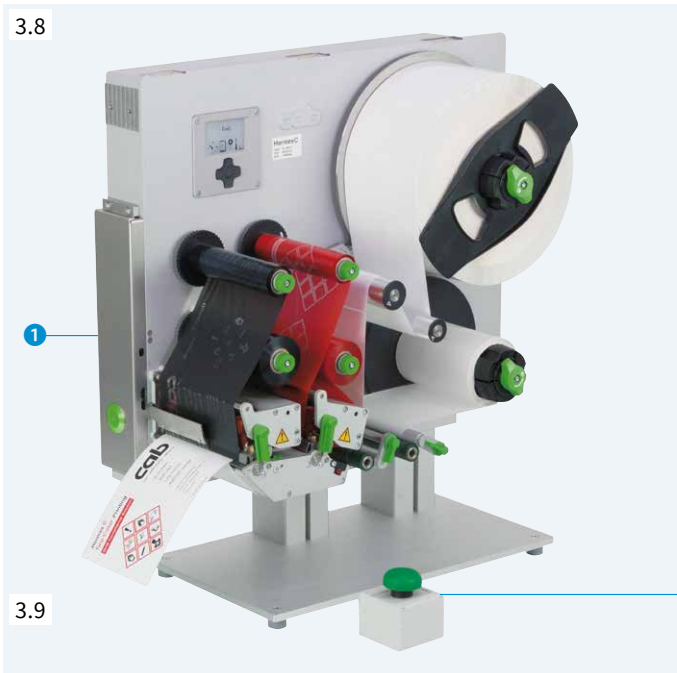
Zubehör

Hermes C Sonderausstattung	Produkt
3.1 	Deckel V für vertikale Einbaulage Der Deckel schützt den Hermes C vor Verschmutzung und dient gleichzeitig als Schutz vor Beschädigung.
3.1 	Deckel H für horizontale Einbaulage Mit zusätzlicher Abdeckung an der Produktseite
3.2 	Externes Bedienfeld Falls nach dem Einbau des Druckers das Bedienfeld nicht zugänglich ist, kann ein externes angeschlossen werden. Zusätzlich ist ein Steckplatz für eine CompactFlash-Speicherkarte Typ I und eine USB-Host-Schnittstelle vorhanden.
3.3 	Standard-Tastatur Anschluss USB, Tastenanzahl 115
3.4 	Speicherkarte CompactFlash Typ I zum Speichern von Etikettenformaten, Fonts, Texten. Grafiken im Drucker oder am PC lesbar und beschreibbar
3.5 	Produktsensor 25-polig Anschluss an Hermes C. Bei Erkennung eines Produkts, z.B. auf einem Transportband, wird der Etikettiervorgang gestartet.
3.6 	Schnittstellenstecker Mit Schraubklemmen zum Anschluss aller Steuersignale an der I/O-Schnittstelle des Hermes C

Schnittstelle	Produkt
4.1 	Etikettenauswahl - I/O-Box Von einer übergeordneten Steuerung, z.B. SPS, können bis zu 16 verschiedene Etiketten von der Speicherkarte geladen werden.
Anschlusskabel	Produkt
5.1 	Anschlusskabel RS232-C 9/9-polig, Länge 3 m
Applikatoren Sonderausstattung	Produkt
6.1 	Blasrohr 4"
6.1 	Blasrohr 6"
6.2 	Druckluftwartungseinheit Die Druckluftwartungseinheit wird mit einem Winkel am Bügel montiert. Voreinstellung 4,5 bar
6.3 	Druckluftwartungseinheit mit zusätzlichem Einschaltventil Bei Einbau des Etikettiersystems in eine Anlage kann die Druckluft für den Applikator extern zu- und abgeschaltet werden. Voreinstellung 4,5 bar. Nur in Verbindung mit Not-Halt-Schalter
6.4 	Rundsteckverbinder 3-polig M8 für Drucklufthauptventil
6.4 	Rundsteckverbinder 4-polig M8 für Not-Halt
6.5 	Druckregelventil Zur Reduzierung der Aufschlagkraft; zum Einbau in den Applikator

Zubehör

3.8



Etiketten spenden und abnehmen von Hand

Zum Spenden und Abnehmen von Hand wird eine Spendelichtschanke benötigt. Empfehlenswert dazu ist ein Montagefuß. Der Etikettendrucker kann mit oder ohne Deckel montiert werden.

1 Spendelichtschanke PS11

1. Spenden automatisch

Die Spendelichtschanke PS11 erkennt das Etikett in der Spendeposition. Nach der Entnahme des Etiketts von Hand wird sofort das nächste gedruckt.

2. Spenden auf Anforderung

Start für Drucken und Spenden durch den Taster an der Spendelichtschanke

3.9

2 Handtaster TR2

Spenden auf Anforderung über die I/O-Schnittstelle. Der Handtaster ist über ein Kabel angeschlossen.

7.1



Montagefuß

Zur Befestigung des Etikettendruckers

1 Adapterplatte

Der Etikettendrucker wird auf der Adapterplatte befestigt. Alternativ kann der Etikettendrucker mit der Adapterplatte und dem Profil direkt an der Produktionslinie befestigt werden.

2 Profil

Standardlänge 120 mm

Es wird auch in weiteren Längen gefertigt

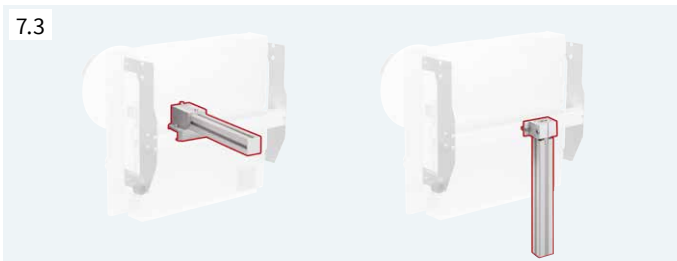
7.2



Bügel

Mit dem Bügel kann der Hermes C in jeder Einbaulage an ein Stativ oder in eine Fertigungslinie montiert werden.

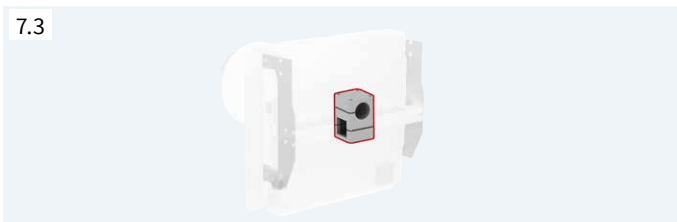
7.3



Kreuzklemme für Profil 50 x 50 mm

Mit dieser Kreuzklemme kann das Etikettiersystem horizontal und vertikal verschoben werden.

7.3

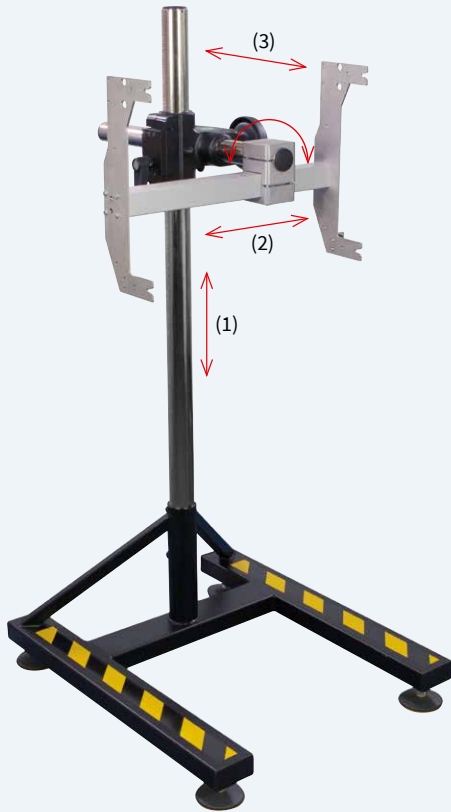


Kreuzklemme für Durchmesser 50 mm

Mit dieser Kreuzklemme kann das Etikettiersystem horizontal verschoben und um eine Achse mit Durchmesser 50 mm gedreht werden.

Stative für die Montage

7.4



Stativ 1622

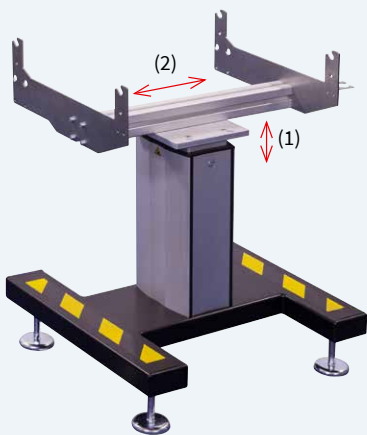
Zur vertikalen Montage von Hermes C an einer Fertigungslinie. Mit Verstellung in der Höhe und Tiefe durch eine Kurbel mit Zahnstange. Zusätzlich kann das Etikettiersystem 360° um seine Achse gedreht werden.

Die Druckluftwartungseinheit und die Meldelampe werden am Bügel montiert.

Technische Daten		Stativ 1622
Stellfüße einstellbar	mm	± 15
Belastung	max. kg	75
(1) Unterkante Etikettendrucker - Boden	mm	150-1.100
(2) Tiefe quer zur Transportrichtung	mm	120
(3) Tiefe längs zur Transportrichtung	mm	100
(4) Drehbar	°	± 90
Gewicht	ca. kg	40



7.5



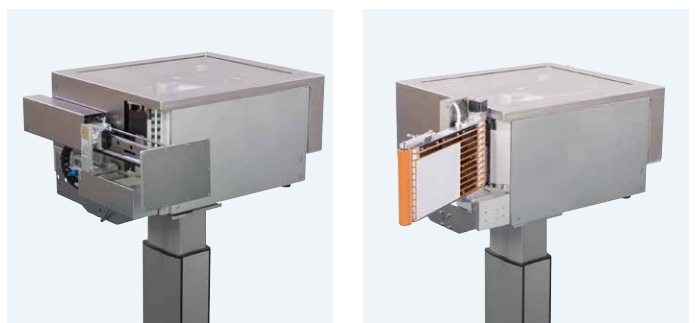
Stativ 1221

Zur horizontalen Montage von Hermes C an einer Fertigungslinie. Die Einstellung der Höhe erfolgt stufenlos durch eine innenliegende Spindel.

Die Druckluftwartungseinheit und die Meldelampe werden am Bügel montiert.

Technische Daten		Stativ 1221
Stellfüße einstellbar	mm	± 15
Belastung	max. kg	75
(1) Unterkante Etikett - Boden ¹⁾	mm	720-960
(2) Tiefe längs zur Transportrichtung	mm	± 180
Gewicht	ca. kg	40

¹⁾ Weitere Maße auf Anfrage




Etiketten und Transferfolien

- **Zweifarbige** Bedrucken von Etiketten in Echtzeit
- Für chemische Produkte wie Öle, Farben oder Reinigungsmittel
- Auf Fässer, Eimer, Behälter, Paletten etc., säure- und salzwasserbeständig
- Etiketten für zweifarbiges Etikettieren nach GHS
- Zertifizierung nach **British Maritime Standard BS5609, Part 3**. Bei diesem Test müssen Etiketten auf einem Aluminiumfass nach mindestens drei Monaten im Meerwasser immer noch haften und lesbar sein.

cab bietet hierzu Etiketten aus Polyester oder Polypropylen sowie passende Transferfolien an. Stimmen Sie sich mit cab ab.

Musteretikett



GLUTARALDEHYDE SOLUTION 50%

23005 QTY NET 1 KG 0,88 L. BATCH: test281114

UN 3265

CLASS 8 E2 CORROSIVE LIQUID, ACIDIC, ORGANIC, N.O.S., Glutaraldehyde

CAS: 111-30-8

DANGER Hazardous Statements Very toxic to aquatic life. May cause respiratory irritation. May cause allergy or asthma symptoms or breathing difficulties if inhaled. May cause an allergic skin reaction. Causes severe skin burns and eye damage. Toxic if swallowed or if inhaled. Harmful to aquatic life with long lasting effects. Precautionary Statements Avoid breathing dust / fume / gas / mist / vapors / spray. Wear protective gloves / protective clothing / eye protection / face protection. In case of inadequate ventilation wear respiratory protection. IF SWALLOWED: immediately call a POISON CENTER or doctor / physician. IF ON SKIN (or hair): remove / take off immediately all contaminated clothing. Rinse skin with water / shower. IF IN EYES: rinse cautiously with water for several minutes. Remove contact lenses, if present and easy to do. Continue rinsing. Immediately call a POISON CENTER or doctor / physician. If experiencing respiratory symptoms: call a POISON CENTER or doctor / physician. Store in a well-ventilated place. Keep container tightly closed. Contains 1,5-pentanedial

cab Produkttechnik GmbH & Co KG · Wilhelm-Schickard-Str. 14 · 76131 Karlsruhe / Germany · Emergency number +49 721 6626-0



Etiketten

Für Hermes C werden Etiketten in allen Größen mit einer Breite von 46 bis 176 mm und einer Höhe von 20 bis 356 mm gefertigt.



Transferfolien

Sie sind auf Hermes C und die Etikettenmaterialien abgestimmt und bieten vom Anfang bis zum Ende der Rolle eine exzellente Druckqualität.

Die Harzfolien sind lösungsmittel- und hitzebeständig und haben eine hohe Abrieb- und Kratzfestigkeit.

Softwarefunktionen des Etikettendruckers

J	Job Start
H 100	Geschwindigkeit (100 mm/s)
O R	Orientierung gedreht um 180°
S 11;0,0,68,70,100	Größe Etikett (100x68 mm, Lücke 2 mm)
T 10, 10,0,5,pt20;sample	Textobjekt/Schriftart: Swiss bold, 20 pt
B 10,20,0,EAN-13,SC2,401234512345	Barcode EAN 13, Größe SC 2
G 8,3.5,0;R:30,9,0.3;0.3	Grafik, Rechteck 30x9 mm, Linienstärke 0,3 mm
A 1	Anzahl Etiketten (in diesem Beispiel 1)

Direktprogrammierung mit JScript

Jeder cab Drucker kann mit der Programmiersprache JScript direkt programmiert werden. JScript ist im Programmierhandbuch beschrieben. Die Direktprogrammierung wird durch die Etikettensoftware cablabel S3 optimal unterstützt, kann aber auch mit jedem Texteditor erstellt werden.

Anbindung an SAP®

Etiketten lassen sich aus SAP¹⁾ heraus auf cab Geräten und Systemen drucken. Es gibt hierzu verschiedene Methoden:

- Drucken mit SAPscript
- Drucken mit SmartForms
- Drucken mit Adobe Interactive Forms

Detaillierte Anleitung unter www.cab.de/sap

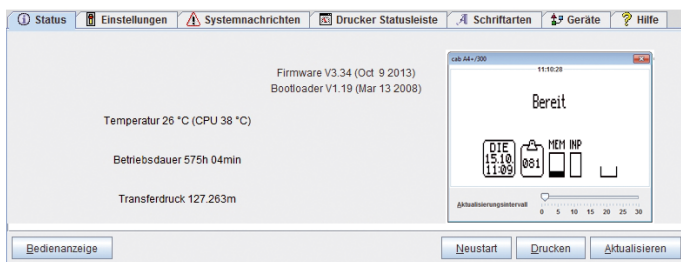
```

<abc>
Label start
input a$
if left$(a$,15)="194300301480070"
    print "R t2; ",mid$(a$,16)
endif
if left$(a$,15)="194300300580172"
    print "R t2; ",mid$(a$,16)
endif
if left$(a$,15)="194300301970073"
    print "R t2; ",mid$(a$,16)
endif
if a$="Q0001" then
    print "A 1"
endif
goto start
  
```

abc Basic Compiler

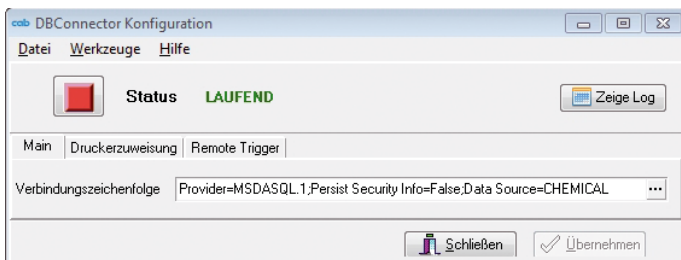
Der abc Basic Compiler als integraler Firmware-Bestandteil verarbeitet Daten durch einfache Basic-Programmierung, bevor sie an die Druckaufbereitung übermittelt werden.

Auf diese Weise ersetzen Sie zum Beispiel fremde Druckersprachen oder übernehmen Daten aus anderen Systemen wie zum Beispiel einer Waage oder SPS.



Druckerüberwachung im Intra- und Internet

Der im Drucker integrierte HTTP- und FTP-Server ermöglicht über Standardprogramme wie Webbrowser und FTP-Clients die Druckerüberwachung und -konfiguration, das Firmware-Update und die Speicherkartenverwaltung. Per SNMP- und SMTP-Client werden per E-Mail oder SNMP-Datagramm Status-, Warn- und Fehlermeldungen an Administratoren oder Benutzer gesendet. Die Synchronisation von Uhrzeit und Datum erfolgt mit einem Timeserver.

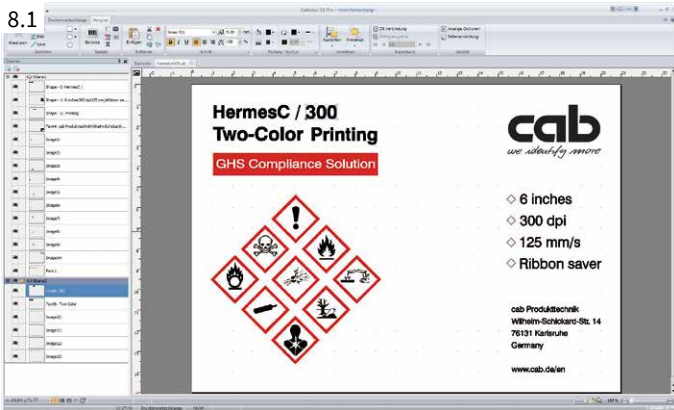


Database Connector

Im Stand-alone-Modus mit zusätzlichem Netzwerkanschluss ermöglicht dieses Programm dem Drucker, Daten aus einer zentralen ODBC- oder OLEDB-fähigen Datenbank direkt abzufragen und im Etikett zu drucken. Gleichzeitig kann der Drucker während eines Druckvorgangs Daten in die Datenbank zurückschreiben. Durch Integration des Database Connectors in cablabel S3 erstellen Sie diese Datenbankanbindung bei der Layoutgestaltung komfortabel.

¹⁾ SAP sowie die dazugehörigen Logos sind Marken oder eingetragene Marken der SAP SE.

Softwaretools – Etikettensoftware



cablabel S3 ist für MicrosoftTM Betriebssysteme verfügbar. Terminalserver/Citrix werden nicht unterstützt.

cablabel S3 ist eine Etikettensoftware, die das zweifarbige Arbeiten unterstützt. Drei Funktionen sind integriert:

- Gestalten
- Drucken
- Überwachen

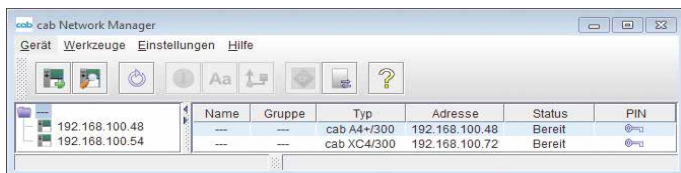
Bei der Gestaltung erschließt cablabel S3 Ihnen die volle Leistungsfähigkeit der cab Geräte. In der intuitiven Oberfläche ist ein umfangreicher Befehlssatz verfügbar, z.B. unterschiedliche Datumsformate, mathematische oder logische Funktionen.

Dabei verbindet cablabel S3 alle cab Kennzeichnungssysteme. Sie gestalten zunächst das Etikett. Erst beim Drucken entscheiden Sie, ob Sie es auf einem Etikettendrucker, einem Druck- und Etikettiersystem oder einem Beschriftungslaser ausgeben.

Soll Ihr Kennzeichnungssystem unabhängig von einem Host-System im Stand-alone-Modus Etiketten drucken? cablabel S3 unterstützt Sie auch hier: Nach der Gestaltung liefert das Programm Ihnen die notwendigen Dateien, die Sie für den Stand-alone-Modus auf dem Drucker hinterlegen.

cablabel S3 ist modular aufgebaut und kann schrittweise an Ihre Bedürfnisse angepasst werden: Um Funktionen wie die native Programmierung mit JScript zu unterstützen sind Elemente wie der JScript-Viewer als Plugin eingebunden. Die Designer-Oberfläche und der JScript-Code werden live abgeglichen. Sonderfunktionen wie der Database Connector oder Barcode-Prüfergeräte können komfortabel integriert werden.

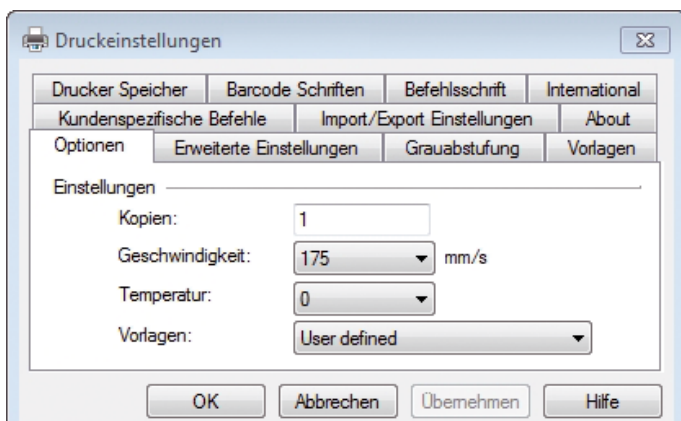
Softwaretools – Überwachung



Administration Network Manager

Mit ihm verwaltet der Anwender eine Anzahl von Druckern gleichzeitig im Netzwerk. Er unterstützt Überwachung, Konfiguration, Firmware-Updates, Speicherkartenverwaltung, Dateisynchronisation und die PIN-Verwaltung von einem Ort aus.

Druckertreiber



Windows-Druckertreiber WHQL-zertifiziert für

Windows 10 Windows Server 2016
 Windows 11 Windows Server 2019
 Windows Server 2022

Treiber sind zum kostenlosen Download unter www.cab.de/support verfügbar.

*) Microsoft ist ein eingetragenes Warenzeichen der Microsoft Corporation.

Lieferprogramm

Pos.	Art.-Nr.	Gerät
1.1	 5970313	Etikettendrucker Hermes C 6L/300-3
Pos.	Art.-Nr.	Applikatoren
2.1	 5972120  5972125  5972290  5972295	Hubapplikator 4126C-300 Hubapplikator 4126C-400 Hubapplikator 4136C-300 Hubapplikator 4136C-400
	 xxxxxxxx*)  xxxxxxxx*)  xxxxxxxx*)	Druckstempel 4126C-11 F B x H Druckstempel 4126C-12 F B x H Druckstempel 4126C-19 F B x H
	 xxxxxxxx*)  xxxxxxxx*)	Druckstempel gefedert 4126C-3900 B x H Druckstempel gefedert 4136C-3900 B x H
	 xxxxxxxx*)  xxxxxxxx*)	Anrollstempel 4126C-4900 B x H Anrollstempel 4136C-4900 B x H
2.2	 5972910  5972140	Saugbandapplikator 5326C Saugbandapplikator 5426C
Pos.	Art.-Nr.	Sonderausstattung Hermes C
3.1	 5970475.001	Deckel V für vertikale Einbaulage
	 5972493.001	Deckel H für horizontale Einbaulage, inklusive Abdeckung
3.2	 5954380	Externes Bedienfeld
3.3	 5901626	Standardtastatur USB DE
3.4	 5561043	Speicherkarte CompactFlash Typ I
3.5	 5964300	Produktsensor 25-polig Anschluss Hermes C
3.6	 5917651	I/O-Schnittstellenstecker SUB-D 25-polig Phoenix Contact Nr. 2761622
3.8	 5972287	Spendellichtschranke PS11
3.9	 5955710	Handtaster TR2
Pos.	Art.-Nr.	Schnittstelle
4.1	 5948205	Etikettenauswahl - I/O-Box
Pos.	Art.-Nr.	Anschlusskabel
5.1	 5550818	Anschlusskabel RS232-C 9/9-polig, Länge 3 m

*) Artikel-Nr. wird nach Auftrag kundenspezifisch vergeben

Pos.	Art.-Nr.	Sonderausstattung Applikatoren	
6.1	 5964095.001	Blasrohr 4"	
	 5964614.001	Blasrohr 6"	
6.2	 5955735	Druckluftwartungseinheit L	
6.3	 5955737	Druckluftwartungseinheit L mit zusätzlichem Einschaltventil	
6.4	 5918092	Rundsteckverbinder 3-polig M8	
	 5918003	Rundsteckverbinder 4-polig M8	
6.5	 5972xxx.212	Druckregelventil	
Pos.	Art.-Nr.	Montagehilfen	
7.1	 5972289	Montagefuß 120	
	 xxxxxxxx*)	Montagefuß XXX, Höhe kundenspezifisch	
	 5972282	Adapterplatte	
7.2	 xxxxxxxx*)	Profil XXX, Länge kundenspezifisch	
	 5972291	Bügel C	
7.3	 8914443	Kreuzklemme für Profil 50 x 50 mm	
	 5907394	Kreuzklemme für Durchmesser 50 mm	
7.4	 5972230	Stativ 1622	
7.5	 5972447	Stativ 1221	
Pos.	Art.-Nr.	Software	
8.1		Bundle	
		5588001	Etikettensoftware cablabel S3 Lite (Download unter cab.de)
		5588100	cablabel S3 Pro 1 WS
		5588101	cablabel S3 Pro 5 WS
		5588150	cablabel S3 Pro 10 WS
		5588151	cablabel S3 Pro 1 Zusatzlizenz
		5588152	cablabel S3 Pro 4 Zusatzlizenzen
		5588152	cablabel S3 Pro 9 Zusatzlizenzen
		5588002	cablabel S3 Print 1 WS
		5588105	cablabel S3 Print 5 WS
		5588106	cablabel S3 Print 10 WS
5588155	cablabel S3 Print 1 Zusatzlizenz		
5588156	cablabel S3 Print 4 Zusatzlizenzen		
5588157	cablabel S3 Print 9 Zusatzlizenzen		
8.2	9008486	Programmierhandbuch EN, als gedrucktes Exemplar	

cab Produktübersicht

Etikettendrucker
MACH1, MACH2



Etikettendrucker
EOS 2



Etikettendrucker
EOS 5



Etikettendrucker
MACH 4S



Etikettendrucker
SQUIX 2



Etikettendrucker
SQUIX 4



Etikettendrucker
SQUIX 6.3



Etikettendrucker
SQUIX 8.3



Etikettendrucker
XD Q beidseitig



Etikettendrucker
XC Q zweifarbig



Druck- und Etikettiersysteme
HERMES Q



Druck- und Etikettiersysteme
Hermes C zweifarbig



Tube-Etikettiersysteme
AXON 1



Druckmodule
PX Q



Etiketten und Transferfolien



Etikettensoftware
cablabel S3



Etikettenspender
HS, VS



Etikettiergeräte
IXOR



Beschriftungslaser
XENO 4



Laserbeschriftungssysteme



Deutschland
cab Produkttechnik GmbH & Co KG
Karlsruhe
Tel. +49 721 6626 0
www.cab.de

Frankreich
cab Technologies S.à.r.l.
Niedermodern
Tel. +33 388 722501
www.cab.de/fr

USA
cab Technology, Inc.
Chelmsford, MA
Tel. +1 978 250 8321
www.cab.de/us

Mexiko
cab Technology, Inc.
Juárez
Tel. +52 656 682 4301
www.cab.de/es

Taiwan
cab Technology Co., Ltd.
Taipeh
Tel. +886 (02) 8227 3966
www.cab.de/tw

China
cab (Shanghai) Trading Co., Ltd.
Shanghai
Tel. +86 (021) 6236 3161
www.cab.de/cn

Singapur
cab Singapore Pte. Ltd.
Singapur
Tel. +65 6931 9099
www.cab.de/en

Südafrika
cab Technology (Pty) Ltd.
Randburg
Tel. +27 11 886 3580
www.cab.de/za

cab // 820 Vertriebs- und Servicepartner in über **80** Ländern

