

Stand: 06/2022

cab
we identify more

Produkte brauchen Kennzeichnung
Etikettendrucker
für zweifarbiges Drucken



XC

Made in Germany

Etikettendrucker XC für zweifarbiges Drucken

1.1



Zwei hintereinander angeordnete Druckwerke zum gleichzeitigen Bedrucken mit zwei Farben in einem Etikett

Foliensparautomatik bei einem Druckkopf

Erfüllt die Voraussetzungen für das Einstufungs- und Kennzeichnungssystem nach GHS

Für große Etikettenrollen bis 300 mm Durchmesser

Etikettendrucker		XC4
Druckauflösung	dpi	300
Druckgeschwindigkeit	bis mm/s	125
Druckbreite	bis mm	105,6

1.2



Etikettendrucker		XC6
Druckauflösung	dpi	300
Druckgeschwindigkeit	bis mm/s	125
Druckbreite	bis mm	162,6

Bei der Auswahl passender Transferfolien ist cab gerne behilflich.

Zubehör



Schneidmesser CU4, CU6

Es werden Papier-, Selbstklebeetiketten-, Karton-, Textil- oder Kunststoffmaterialien sowie Schrumpfschläuche geschnitten.

Perforationsmesser PCU4

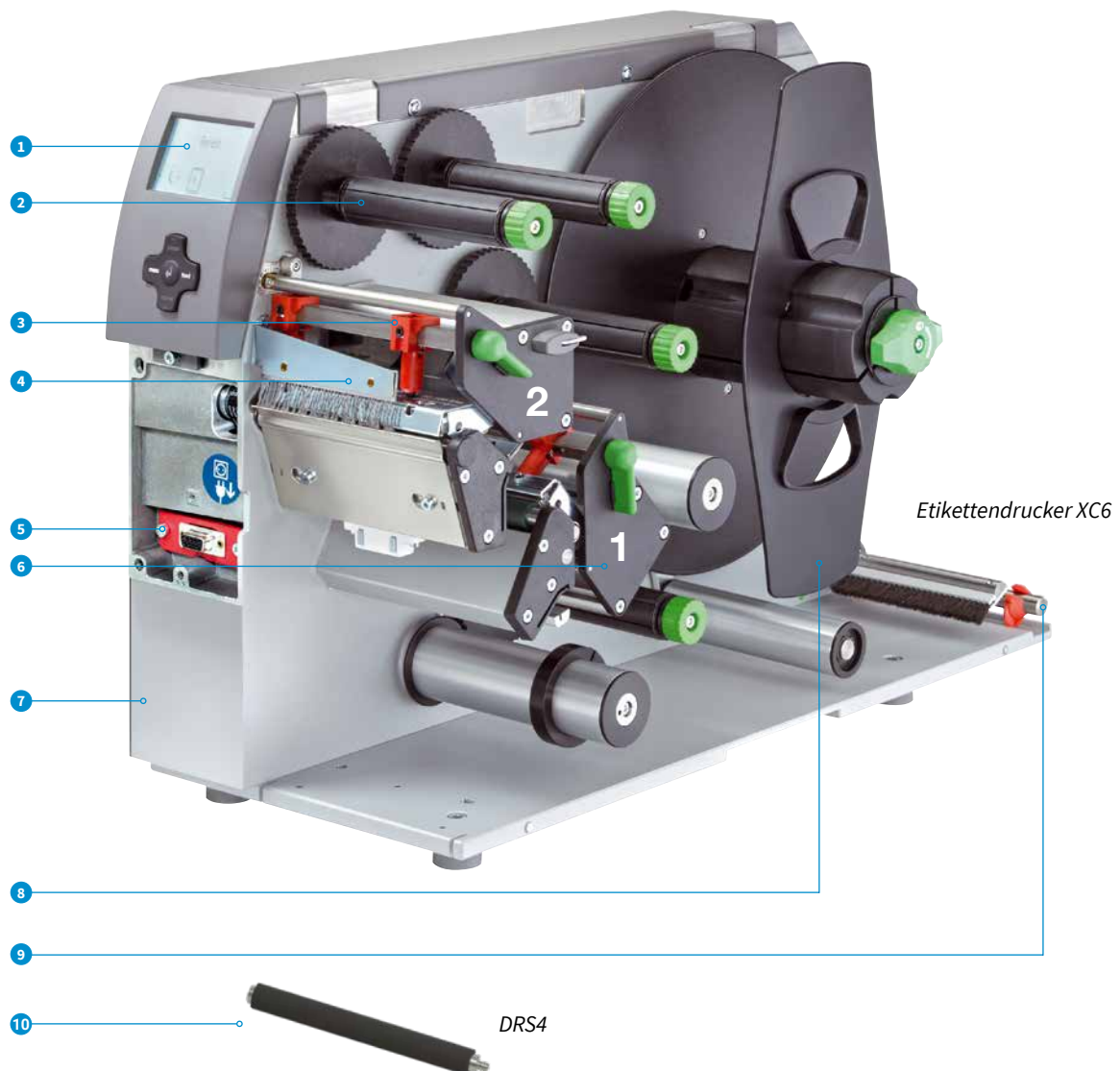
Es ermöglicht zusätzlich das Perforieren der Materialien, um diese später von Hand zu trennen.



Stapler ST4 L mit Schneidmesser

Die bedruckten Materialien werden geschnitten und gestapelt. Ist die maximale Stapelhöhe erreicht, wird der Druckvorgang unterbrochen. Selbst steife oder gebogene Materialien können verarbeitet werden. cab empfiehlt, solche Anwendungen testen zu lassen.

Gemeinsame Details



1 Großes Grafikdisplay

Weißer Hintergrundbeleuchtung bietet eine gute Lesbarkeit.

2 Transferfolienhalter

Die dreiteiligen Spannachsen erlauben einen schnellen, einfachen Transferfolienwechsel.

3 Andruckstößel

Ein Stößel ist an der Innenseite fest montiert. Ein zweiter Stößel wird so weit in Richtung Etikettenrand positioniert, bis ein gutes Druckbild gewährleistet ist.

4 Ableitbürste

Hauptsächlich bei Kunststoffmaterialien wird nach dem Druck die Elektrostatik abgeleitet.

5 Peripherieanschluss

Einfach und schnell sind alle Zusatzmodule anschließbar. Alle Peripheriegeräte werden mit zwei Zentrierbolzen am Drucker aufgesteckt und mit einer Schraube befestigt.

6 Foliensparautomatik für Druckkopf 1

bei Etiketten, die nur teilweise bedruckt werden. Im unbedruckten Bereich wird der Druckkopf abgehoben und die Transferfolie während des Etikettentransports angehalten.

7 Stabiles Metallgehäuse

aus Aluminiumguss. An ihm sind alle Baugruppen montiert.

8 Rollenhalter

für Etikettenrollen bis 300 mm. Durch den Pendelarm und die integrierte Bremse werden die Etiketten mit gleichbleibender Kraft abgewickelt.

9 Leporelloführung

Leporelloetiketten werden hinter dem Druckwerk positioniert. Die Führung und die zusätzliche Bremse gewährleisten eine sichere Zuführung zur Druckmechanik.

10 Druckwalze DRS

Sie besitzt eine besonders lange Lebensdauer bei höherer Eindringtoleranz. Gummierung: Silikon

Technische Daten

■ Standard □ Option

		1.1	1.2
Etikettendrucker		XC4	XC6
Druckkopf			
Materialführung		linksbündig	linksbündig
Druckprinzip	Thermotransfer	■	■
Druckauflösung	dpi	300	300
Druckgeschwindigkeit	bis mm/s	125	125
Druckbreite	bis mm	105,6	162,6
Material			
Rolle	Papier, Karton, Kunststoffe wie PET, PE, PP, PI, PVC, PU, Acrylat, Tyvec Textilbänder	■ ■	■ -
Etiketten ¹⁾	Breite mm	20 - 116	46 - 176
	Höhe mm	20 - 2.000	20 - 2.000
	Dicke mm	0,05 - 0,2	0,05 - 0,2
Trägermaterial	Breite mm	24 - 120	50 - 180
Rolle	Außendurchmesser bis mm	300	300
	Kerndurchmesser mm	76 - 100	76 - 100
	Wicklung	außen oder innen	
Transferfolie²⁾			
Farbseite		außen oder innen	
Rollendurchmesser	bis mm	72	
Kerndurchmesser	mm	25	
Lauflänge	bis m	360	
Breite	bis mm	114	165
Druckmaße und -gewichte			
Breite x Höhe x Tiefe	mm	248 x 395 x 554	358 x 395 x 554
Gewicht	kg	22	24
Etikettensensoren mit Positionsanzeige			
Durchlichtsensor für		Etiketten, Stanzmarken oder Druckmarken bei durchscheinenden Materialien und Materialende	
Reflexsensor von unten oder optional oben für		Druckmarken bei nicht durchscheinenden Materialien und Materialende	
Abstand Sensor zur Anlegekante	mm	5 - 53	5 - 53
Elektronik			
Prozessor 32 Bit Taktrate	MHz	266	
Arbeitsspeicher (RAM)	MB	64	
Datenspeicher (IFFS)	MB Flash	8	
Steckplatz für	CompactFlash Typ I	■	
	WLAN-Einsteckkarte	■	
Batteriepuffer für Echtzeituhr		■	
Akustischer Signalgeber bei Fehler		■	
Schnittstellen			
USB 2.0 Hi-Speed Slave für PC		■	
Ethernet 10/100 Mbit/s		LPD, RawIP-Printing, FTP, DHCP, HTTP, SMTP, SNMP, TIME, Zeroconf, mDNS, SOAP	
Peripherieanschluss		■	
WLAN 802.11b/g, WEP/WPA-PSK (TKIP)		□	
2 x USB Host für		Service Key, USB-Speicherstick, Tastatur, Barcodescanner, externes Bedienfeld	
Betriebsdaten			
Spannung		100 - 240 VAC, 50/60 Hz, PFC	
Leistungsaufnahme		100-300 W, je nach Gerätetyp	
Temperatur / Luftfeuchtigkeit	Betrieb	+5 - 40°C / 10 - 85 %, nicht kondensierend	
	Lager	0 - 60°C / 20-80 %, nicht kondensierend	
	Transport	-25 - 60°C / 20-80 %, nicht kondensierend	
Zulassungen		CE, FCC, CB, cULus, CCC	

¹⁾ Bei kleinen Etiketten, dünnem Material oder starkem Kleber kann es Einschränkungen geben. Kritische Anwendungen sind zu testen.

²⁾ Die Transferfolie muss mindestens der Breite des Trägermaterials entsprechen.

Technische Daten

■ Standard □ Option

Bedienfeld	
	LCD-Grafikdisplay Breite 60 mm, Höhe 40 mm Text vier Zeilen, ca. 20 Zeichen je Zeile
Tasten / LED	Pause, Feed, Cancel, Menü, Enter 4 x Cursor
Einstellungen	
	Digital- oder Analoguhr Uhrzeit Geräteeinstellungen Datum Druckparameter Schnittstellen Spracheinstellungen Sicherheit
Statusanzeigen	
	Datenempfang Uhr WLAN Kalender Ethernet abc Debug Benutzer Speicher Eingangspuffer Temperatur Druckkopf Folienvorrat Speicherkartenzugriff
Überwachungen	
	Transferfolie Ende Etikettenende Druckkopf offen Messerendlage nicht erreicht
Testeinrichtungen	
Systemdiagnose	bei Einschalten, inklusive Druckkopfprüfung
Kurzstatusanzeige, Statusausdruck	Schriftenliste Testgitter Geräteliste Etikettenprofil WLAN-Status Monitormodus PPP-Status
Statusmeldungen	- Ausdruck zur Geräteeinstellung, z. B. Drucklängen- und Betriebsstundenzähler - Abfrage Gerätestatus per Softwarebefehl - Anzeigen im Display, z. B. Netzwerkfehler, kein Link, Barcodefehler etc.
Schriften	
Schriftarten intern vorhanden	5 Bitmap-Fonts: 3 Vektor-Fonts: 12 x 12 Punkte Swiss 721 16 x 16 Punkte Swiss 721 Bold 16 x 32 Punkte Monospace 821
speicherbar	OCR-A OCR-B TrueType-Fonts
Zeichensätze	Windows-1250 bis -1257 DOS 437, 737, 775, 850, 852, 857, 862, 864, 866, 869 EBC DIC 500 ISO 8859-1 bis -10 sowie -13 bis -16 WinOEM 720 UTF-8 MacRoman DEC MCS K018-R westeuropäisch Kyrrilisch osteuropäisch Griechisch Chinesisch vereinfacht Latein Thai Hebräisch Arabisch
Bitmap-Fonts	Größe in Breite und Höhe 1 - 3 mm Vergrößerungsfaktor 2 bis 10 Ausrichtungen 0°, 90°, 180°, 270°
Vektor- / TrueType-Fonts	Größe in Breite und Höhe 0,9 - 128 mm Vergrößerungsfaktor stufenlos Ausrichtung 360° in Schritten von 1°
Schriftschnitte	Fett, kursiv, unterstrichen, outline, invers - abhängig von der Schriftart
Zeichenabstand	Variabel

Grafiken	
Grafikelemente	Linien, Pfeile, Rechtecke, Kreise, Ellipsen; gefüllt und gefüllt mit Verlauf
Grafikformate	PCX, IMG, BMP, TIF, MAC, GIF, PNG
Codes	
Lineare 1D-Barcodes	Code 39, Code 93 Interleaved 2/5 Code 39 Full ASCII Ident- und Leitcode Code 128 A, B, C der Deutschen Post AG EAN 8, 13 Codabar EAN/UCC 128/GS1-128 JAN 8, 13 EAN/UPC Appendix 2 MSI EAN/UPC Appendix 5 Plessey FIM Postnet HIBC RSS 14 UPC A, E, E0
2D- und Stapelcodes	DataMatrix EAN-DataMatrix QR-Code PDF 417 Micro PDF 417 GS1 Data Bar Aztec Codablock F UPS Maxicode RSS 14 truncated, limited, stacked, stacked omni-directional Alle Codes sind in Höhe, Modulbreite und Ratio variabel; Ausrichtungen 0°, 90°, 180°, 270° wahlweise Prüfziffer, Klarschriftausdruck und Start/Stop-Code abhängig vom Codetyp
Software	
Etikettensoftware	cablabel S3 Lite ■ cablabel S3 Viewer ■ cablabel S3 Pro □ cablabel S3 Print □
Lauffähig auch mit	CODESOFT NiceLabel BarTender
Stand-alone-Betrieb	■
WHQL-zertifizierte Windows-Drucker- treiber für	Windows Vista Server 2008 Windows 7 Server 2008 R2 Windows 8 Server 2012 Windows 8.1 Server 2012 R2 Windows 10 Server 2016 Server 2019
Programmierung	Druckersprache JScript ■ abc Basic Compiler ■
Integration	SAP ■ Database Connector ■
Verwaltung	Druckerüberwachung ■ Konfiguration im Intranet und Internet ■ Network Manager ■









Aktuelle Daten finden Sie auch im Internet
unter www.cab.de/xc

Zubehör Übersicht

○ möglich □ Option

Pos.	Geräteerweiterungen	1.1	1.2
		XC4	XC6
Sonderausstattung			
2.1	Druckwalze DR4S	<input type="checkbox"/>	<input type="checkbox"/>
2.2	CompactFlash-Speicherkarte	<input type="checkbox"/>	<input type="checkbox"/>
2.3	Externes Bedienfeld	<input type="checkbox"/>	<input type="checkbox"/>
Schnittstellen			
3.1	Etikettenauswahl - I/O Box	<input type="checkbox"/>	<input type="checkbox"/>
3.2	WLAN 802.11b/g	<input type="checkbox"/>	<input type="checkbox"/>
Anschlusskabel			
4.1	Anschlusskabel RS232-C, 9/9-polig, 3 m	<input type="checkbox"/>	<input type="checkbox"/>
Etiketten schneiden, perforieren, stapeln			
5.1	Schneidemesser CU	<input type="checkbox"/>	<input type="checkbox"/>
5.2	Perforationsmesser PCU4	<input type="radio"/>	-
5.3	Stapler ST4 L mit Schneidemesser	<input type="checkbox"/>	-
Etiketten auf-/abwickeln			
6.1	Externer Aufwickler ER	<input type="checkbox"/>	<input type="checkbox"/>
6.2	Verbindungsset für Auf- und Abwickler an XC4, XC6	<input type="checkbox"/>	<input type="checkbox"/>

Sonderausstattung, Schnittstellen, Anschlusskabel

Sonderausstattung	
2.1	 <p>Druckwalze DR4S Materialbreite bis 120 mm Gummierung Silikon für eine besonders lange Lebensdauer bei höherer Eindrucktoleranz</p>
2.2	 <p>Speicherkarte CompactFlash Typ I</p>
2.3	 <p>Externes Bedienfeld Ist das Bedienfeld des Druckers nicht zugänglich, kann zusätzlich ein externes angeschlossen werden. Ein Steckplatz für eine CompactFlash-Speicherkarte Typ I und eine Host-Schnittstelle sind vorhanden.</p>
Schnittstellen	
3.1	 <p>Etikettenauswahl - I/O Box Von einer übergeordneten Steuerung, z. B. SPS, können pro Box bis zu 16 Etiketten von der Speicherkarte ausgewählt werden. Es sind zwei Boxen anschließbar. Als I/O-Box ist es möglich, einfache SPS-Steuerungsabläufe über je vier Ein- und Ausgänge per abc-Programmierung zu realisieren.</p>
3.2	 <p>WLAN 802.11b/g</p>
Anschlusskabel	
4.1	 <p>Anschlusskabel RS232-C 9/9-polig, 3 m</p>

Etiketten schneiden, perforieren, stapeln, auf-/abwickeln

5.1



Schneidmesser CU

Es werden Papier-, Selbstklebeetiketten-, Karton-, Textil- oder Kunststoffmaterialien sowie Schrumpfschläuche geschnitten.

Verwendung			XC4	XC6
Material	Breite	bis mm	110	180
	Gewicht Karton	gr/m ²	60 - 300	
	Dicke	mm	0,05 - 0,8	
Schnittlänge	ab mm	5		
Durchlasshöhe	bis mm	2,5		
Schnitte/min, ohne Material	bis	100		
Druckstopp bei	Messerendlage nicht erreicht			

5.2



Perforationsmesser PCU4

Es werden Endlosmaterialien wie Textil oder Schrumpfschläuche perforiert, um diese anschließend von Hand zu trennen. Zusätzlich können die Materialien auch geschnitten werden.

Verwendung			XC4
Perforieren Stegabstand / -breite mm			0,5 / 2,5 oder 10
Material	Breite	bis mm	85
	Gewicht Karton	gr/m ²	60 - 300
	Dicke	mm	0,05 - 0,8
Schnittlänge	ab mm	5	
Durchlasshöhe	bis mm	2,5	
Schnitte/min, ohne Material	bis	100	
Druckstopp bei	Messerendlage nicht erreicht		

5.3



Stapler ST4 mit Schneidmesser

Die bedruckten Materialien werden geschnitten und gestapelt. Ist die maximale Stapelhöhe erreicht, wird der Druckvorgang unterbrochen. Bei steifen oder gebogenen Materialien kann es zu Einschränkungen kommen. cab empfiehlt, solche Anwendungen testen zu lassen.

Verwendung			XC4
Material	Breite	bis mm	20 - 110
	Gewicht Karton	gr/m ²	60 - 300
	Dicke	mm	0,05 - 0,8
Schnittlänge	ab mm	20 - 150	
Durchlasshöhe	bis mm	1,2	
Schnitte/min, ohne Material	bis	100	
Druckstopp bei	Messerendlage nicht erreicht, Deckel Stapler offen, Stapelhöhe erreicht		
Stapelhöhe	bis mm	100	



Ablagetisch - Etikett B x H

Ablagetisch und Schutzabdeckung werden auf die Etikettengröße abgestimmt. Sie sind separat anzufordern.

6.1



Externe Aufwickler ER4, ER6 mit eingebautem Netzgerät

Sie können auch an Fremddruckern verwendet werden. Etikettenwicklung wahlweise außen oder innen

	ER4/210	ER4/300	ER6/300
Verwendung	XC4	XC4	XC6
Materialbreite	bis mm	120	120
Rollendurchm.	bis mm	205	300
Kerndurchmesser	mm	40 auf Wickelachse oder Pappkern 76 auf Pappkern über Adapter	
Wicklung	außen oder innen		
Spannung	100 - 240 V, 50/60 Hz		



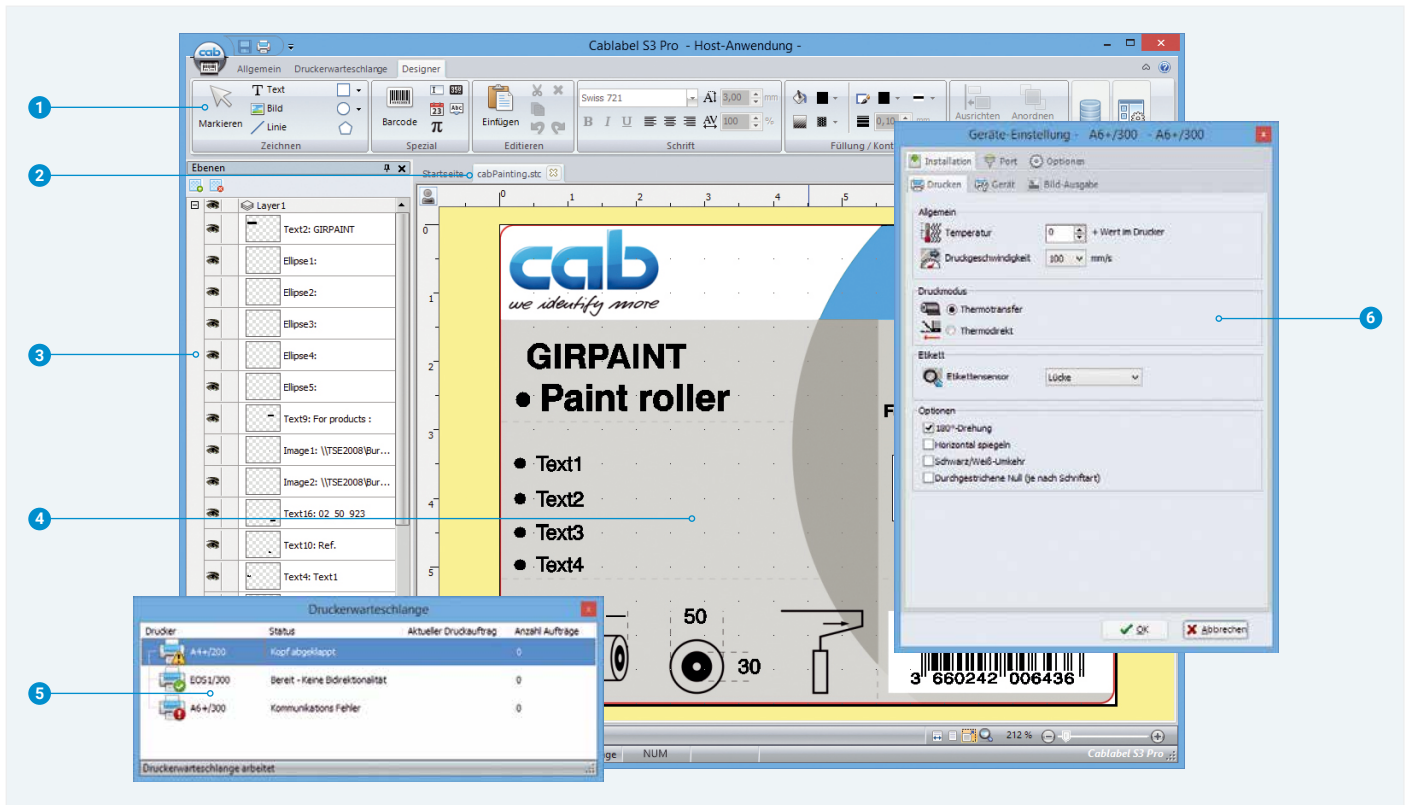
6.2 Verbindungsset für ER4, ER6 an XC4, XC6

Etikettensoftware cablabel S3

Gestalten, Drucken, Verwalten

cablabel S3 erschließt die volle Leistungsfähigkeit der cab Geräte.

Zunächst ist das Etikett zu gestalten. Erst beim Druck ist zu entscheiden, ob es auf einem Etikettendrucker, Druck- und Etikettiersystem oder Beschriftungslaser ausgegeben werden soll. Durch den modularen Aufbau kann cablabel S3 schrittweise an Bedürfnisse angepasst werden. Um Funktionen wie die native Programmierung mit JScript zu unterstützen, sind Elemente wie der JScript-Viewer als Plugin eingebunden. Die Designeroberfläche und der JScript-Code werden live abgeglichen. Sonderfunktionen wie der Database Connector oder auch Barcodeprüfgeräte können integriert werden. Weitere Informationen unter www.cab.de/cablabel



- 1 Symbolleiste**
zum Erstellen verschiedener Objekte für die Etiketten
- 2 Registerkarten**
zur schnellen Navigation zwischen den geöffneten Etiketten
- 3 Ebenen**
zur Verwaltung verschiedener Etikettenobjekte
- 4 Designer**
vereinfacht die Gestaltung und zeigt das Etikett WYSIWYG an.
- 5 Druckerwarteschlange**
verfolgt alle Druckaufträge und zeigt den Status der Drucker an.
- 6 Treiber**
zum Einstellen der Settings und der Kommunikation mit Geräten

Stand-alone-Druck

Dieser Betriebsmodus ist die Fähigkeit des Druckers, Etiketten aufzurufen und zu drucken, auch wenn er vom Hostsystem getrennt ist.

Das Etikettenlayout wird mit einer Etikettensoftware wie der cablabel S3 oder durch Direktprogrammierung mit einem Texteditor am PC erstellt. Etikettenformate, Text- und Grafikdaten sowie Datenbankinhalte werden auf einer Speicherkarte, einem USB-Speicherstick oder dem internen Datenspeicher IFFS abgelegt.

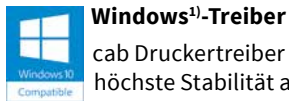
Lediglich die variablen Daten werden über Tastatur, Barcode-scanner, Wiegesysteme oder sonstige Hostrechner an den Drucker gesendet und / oder mit dem Database Connector vom Host abgerufen und ausgedruckt.



Druckersteuerung

Treiber

Für die Ansteuerung mit einer anderen Software als cablabel S3 bietet cab Treiber in 32 / 64 Bit für Betriebssysteme ab Windows Vista.



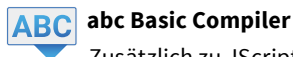
Windows¹⁾-Treiber
cab Druckertreiber sind WHQL-zertifiziert. Sie garantieren höchste Stabilität auf dem Windows-Betriebssystem.

Treiber sind zum kostenlosen Download unter www.cab.de/support verfügbar.

Programmierung

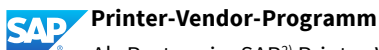


JScript
Für die Steuerung des Druckers hat cab die Embedded-Programmiersprache JScript entwickelt. Anleitung zum kostenlosen Download unter www.cab.de/programmierung

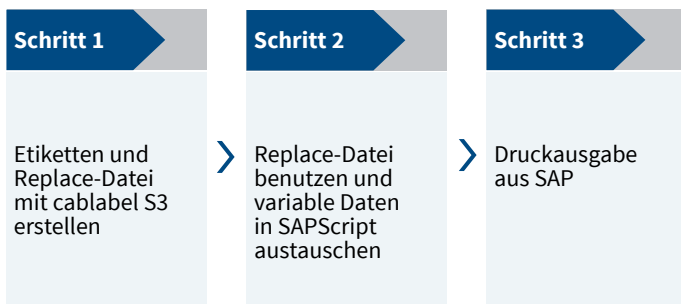


abc Basic Compiler
Zusätzlich zu JScript und als integraler Firmwarebestandteil erlaubt er die erweiterte Programmierung des Druckers, bevor die Daten an die Druckaufbereitung übermittelt werden. Es lassen sich zum Beispiel fremde Druckersprachen ersetzen, ohne auf die bestehende Druckanwendung eingreifen zu müssen. Außerdem können Daten aus anderen Systemen, zum Beispiel einer Waage, einem Barcodescanner oder einer SPS, übernommen werden.

Integration



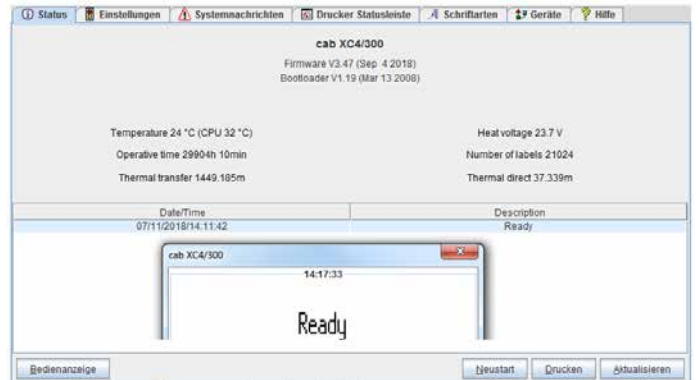
Als Partner im SAP²⁾ Printer-Vendor-Programm hat cab die Replace-Methode entwickelt, um cab Drucker einfach mit SAPScript aus SAP R/3 anzusteuern. Das Hostsystem sendet nur die variablen Daten an den Drucker. Dieser legt die Bilder und Schriften, die zuvor im lokalen Speicher (IFFS, Speicherkarte etc.) heruntergeladen wurden, zusammen.



Druckerverwaltung

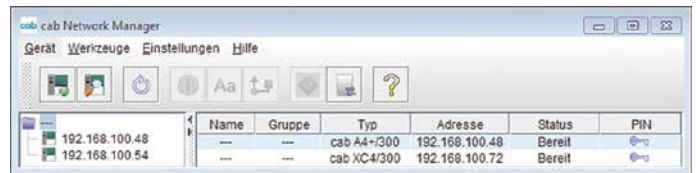
Konfiguration im Intranet und Internet

Der im Drucker integrierte HTTP- und FTP-Server ermöglicht über Standardprogramme wie Webbrowser oder FTP-Clients die Überwachung und Konfiguration des Druckers, das Firmware-update und die Speicherkartenverwaltung. Per SNMP- und SMTP-Client werden via E-Mail oder SNMP-Datagramm Status-, Warn- und Fehlermeldungen an Administratoren oder Benutzer gesendet. Ein Timeserver synchronisiert die Uhrzeit und das Datum.



Network Manager

Es lässt sich eine Anzahl von Druckern gleichzeitig im Netzwerk verwalten. Die Überwachung, Konfiguration, Firmwareupdates, Speicherkartenverwaltung, Dateisynchronisation und PIN-Verwaltung wird von einem Ort aus unterstützt.




Database Connector

Druckern mit Netzwerkanschluss wird ermöglicht, Daten aus einer zentralen ODBC- oder OLEDB-fähigen Datenbank direkt abzufragen und im Etikett zu drucken. Der Drucker kann während des Druckvorgangs Daten in die Datenbank zurückschreiben.




¹⁾ Windows ist ein eingetragenes Warenzeichen der Microsoft Corporation
²⁾ SAP sowie die dazugehörigen Logos sind Marken oder eingetragene Marken der SAP SE

Lieferprogramm

Pos.	Art.-Nr.	Drucker
1.1	5965700	Etikettendrucker XC4
1.2	5965701	Etikettendrucker XC6
Lieferumfang		
Etikettendrucker Netz kabel Typ E+F, Länge 1,8 m Anschlusskabel USB, Länge 1,8 m Betriebsanleitung DE / EN		
Online verfügbar		
 Betriebsanleitung DE / EN / FR / RS / IT Konfigurationsanleitung DE / EN / FR Serviceanleitung DE / EN Ersatzteilliste DE / EN Programmieranleitung EN https://setup.cab.de		
WHQL-zert. Windows-Druckertreiber für Windows Vista Server 2008 Windows 7 Server 2008 R2 Windows 8 Server 2012 Windows 8.1 Server 2012 R2 Windows 10 Server 2016 Server 2019 Etikettensoftware cablabel S3 Lite cablabel S3 Viewer Database Connector		

Pos.	Art.-Nr.	Verschleißteile
	5954072.001	Druckkopf 4/300 dpi
	5954106.001	Druckkopf 6/300 dpi
	5954180.001	Druckwalze DR4
	5954245.001	Druckwalze DR6
Pos.		
2.1	5954985.001	Druckwalze DR4S
	5954979.001	Druckwalze DR6S
2.2	5561043	Speicherkarte CompactFlash Typ I
2.3	5954380	Externes Bedienfeld
Pos.		
3.1	5948205	Etikettenauswahl - I/O-Box
3.2	5561041	WLAN 802.11b/g
Pos.		
4.1	5550818	Anschlusskabel RS232-C 9/9-polig, 3 m

Pos.	Art.-Nr.	Etiketten schneiden, perforieren, stapeln
5.1	5948000 5948001	Schneidmesser CU4 Schneidmesser CU6
5.2	5960050.351 5960050.352	Perforationsmesser PCU4/2,5 Perforationsmesser PCU4/10
5.3	5541311	Stapler ST4 L mit Schneidmesser
	55xxxxx	Ablagetisch ST4 L, Etikett B x H
Pos.		
6.1	5948100 5946090 5946420	Externer Aufwickler ER4/210 Externer Aufwickler ER4/300 Externer Aufwickler ER6/300
6.2	5965712 5965713	Verbindungsset für XC4 Verbindungsset für XC6

Pos.	Art.-Nr.	Etikettensoftware
	Bundle	cablabel S3 Lite (Download unter cab.de)
	5588001	cablabel S3 Pro 1 WS
	5588100	cablabel S3 Pro 5 WS
	5588101	cablabel S3 Pro 10 WS
	5588150	cablabel S3 Pro 1 Zusatzlizenz
	5588151	cablabel S3 Pro 4 Zusatzlizenzen
	5588152	cablabel S3 Pro 9 Zusatzlizenzen
11.7		5588002 cablabel S3 Print 1 WS 5588105 cablabel S3 Print 5 WS 5588106 cablabel S3 Print 10 WS 5588155 cablabel S3 Print 1 Zusatzlizenz 5588156 cablabel S3 Print 4 Zusatzlizenzen 5588157 cablabel S3 Print 9 Zusatzlizenzen
	in Vor- bereitung	cablabel S3 Print Server
11.10	9008486	Programmieranleitung EN, als gedrucktes Exemplar

x - Artikel-Nr. wird nach Auftrag kundenspezifisch vergeben

Die Angaben über Lieferumfang, Aussehen und technische Daten der Geräte entsprechen den zum Zeitpunkt der Drucklegung vorhandenen Kenntnissen. Änderungen sind vorbehalten. Die Katalogdaten stellen keine Zusicherung oder Garantie dar.

cab Produktübersicht

Etikettendrucker
MACH1, MACH2



Etikettendrucker
EOS 2



Etikettendrucker
EOS 5



Etikettendrucker
MACH 4S



Etikettendrucker
SQUIX 2



Etikettendrucker
SQUIX 4



Etikettendrucker
SQUIX 6.3



Etikettendrucker
SQUIX 8.3



Etikettendrucker
XD Q beidseitig



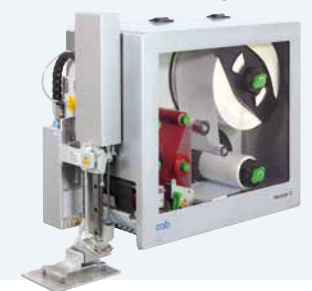
Etikettendrucker
XC zweifärbig



Druck- und Etikettiersysteme
HERMES Q



Druck- und Etikettiersysteme
Hermes C zweifärbig



Tube-Etikettiersysteme
AXON



Druckmodule
PX Q



Etiketten und Transferfolien



Etikettensoftware
cablabel S3



Etikettenspender
HS, VS



Etikettiergeräte
IXOR



Beschriftungslaser
XENO 4



Laserbeschriftungssysteme



Deutschland
cab Produkttechnik GmbH & Co KG
Karlsruhe
Tel. +49 721 6626 0
www.cab.de

Frankreich
cab Technologies S.à.r.l.
Niedermodern
Tel. +33 388 722501
www.cab.de/fr

USA
cab Technology, Inc.
Chelmsford, MA
Tel. +1 978 250 8321
www.cab.de/us

Mexiko
cab Technology, Inc.
Juárez
Tel. +52 656 682 4301
www.cab.de/es

Taiwan
cab Technology Co., Ltd.
Taipeh
Tel. +886 (02) 8227 3966
www.cab.de/tw

China
cab (Shanghai) Trading Co., Ltd.
Shanghai
Tel. +86 (021) 6236 3161
www.cab.de/cn

Singapur
cab Singapore Pte. Ltd.
Singapur
Tel. +65 6931 9099
www.cab.de/en

Südafrika
cab Technology (Pty) Ltd.
Randburg
Tel. +27 11 886 3580
www.cab.de/za

cab // 820 Vertriebspartner in über **80** Ländern

cab
we identify more