



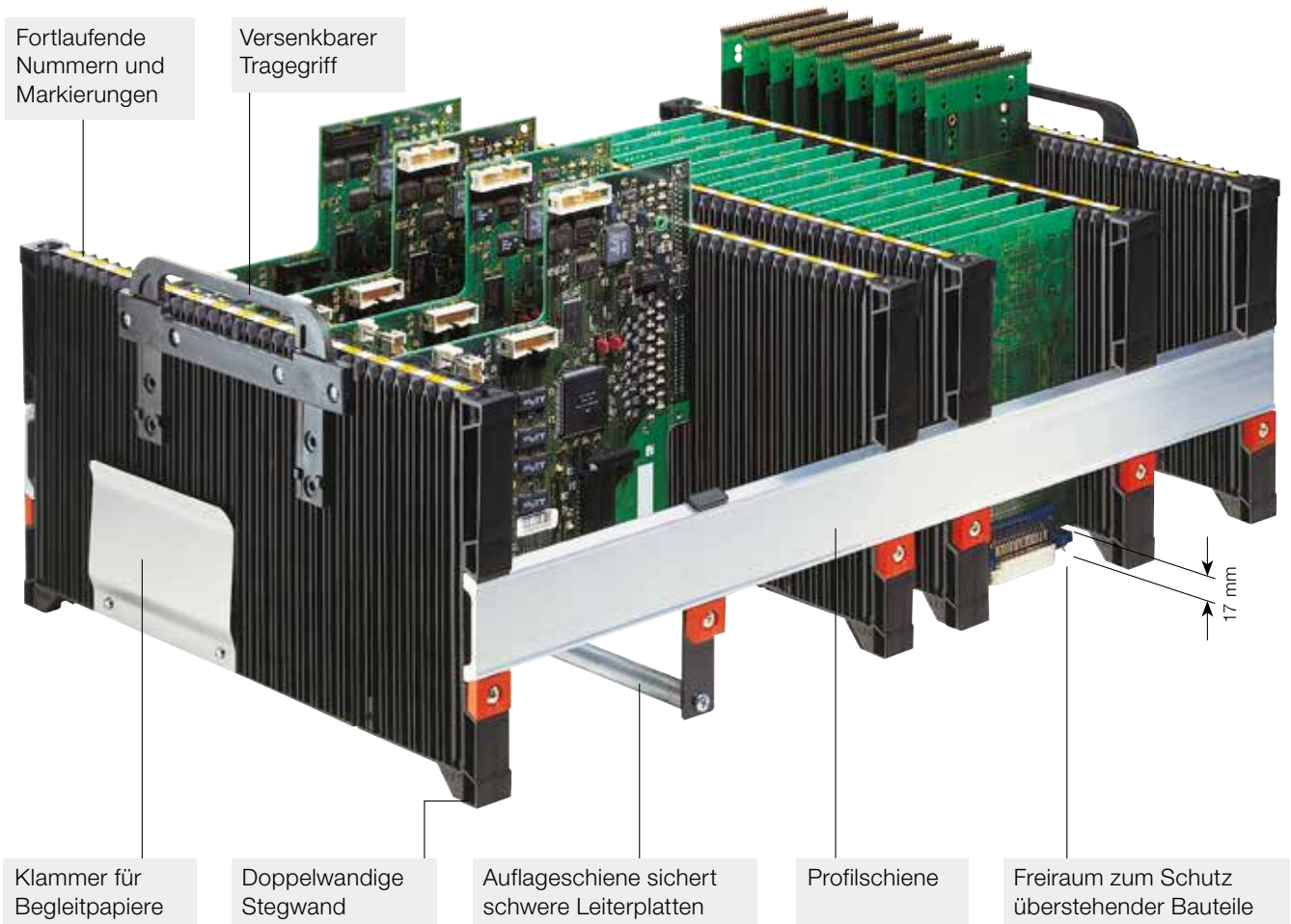
## Dahinter steckt System.

Die Leiterplattenmagazine können sowohl in senkrechter als auch waagrechter Lage bestückt werden. Das System ist absolut variabel in der Breite und kann für alle Leiterplatten-größen bedarfsgerecht montiert werden. Für die verschiedenen Leiterplatten werden 100, 180 und 300 mm hohe Leiterplattenmagazine angeboten.

Mit 32 Führungsnuten im Abstand von 10 mm bieten die Leiterplattenmagazine eine maximale Packungsdichte.

### Sicher führen

Die Führungsnuten sind zu Beginn trichterförmig ausgebildet, um ein sicheres Einführen der Leiterplatten zu gewährleisten. Die aufgeklebten Positionierstreifen mit gelben Farbmarkierungen geben die genaue Bestückungsposition an und verhindern, dass Leiterplatten von Hand schräg eingesetzt werden.



## Leiterplattenmagazine Serie 100 / 180 / 300



### Schnelle, einfache Montage

Die Stegwände sind auf den Profilschienen beliebig einstellbar. In die äußeren Justagenuten werden zwei Leiterplatten eingesetzt. Die obere Stegwand gegen die Leiterplatten drücken und mit den Schrauben fixieren.



### Stabil und verwindungssteif

Die Stegwände sind durch den doppelwandigen Aufbau äußerst stabil. Zusätzlich kann bei hoher mechanischer und thermischer Beanspruchung die Stegwand durch ein Metallrohr versteift werden.



### Nutensperre

Zur Vermeidung von Bauteilbeschädigungen beim Einschoben der Leiterplatten in das Magazin können die unbenutzten Führungen durch Nutensperren abgedeckt werden.



### Stapelbar

Durch Fixierbohrungen und Zapfen an den äußeren Ecken sind die Leiterplattenmagazine stapelbar. Griffmulden an den Unterseiten der Stegwände erleichtern das Anheben der Leiterplattenmagazine.



### Hochkant stehend

Bestückte Leiterplatten müssen vor dem Lötens waagrecht gelagert werden. Dazu werden die Leiterplattenmagazine hochkant aufgestellt.



### Transportbehälter

Für den Transport können die Leiterplattenmagazine in normgerechte Behälter 600 x 400 bzw. 400 x 300 mm eingesetzt werden. Die versenkbaren Tragegriffe erleichtern dabei das Einsetzen und das Herausnehmen.

## Leiterplattenmagazine Serie 100 / 180 / 300

### mit 32 Leiterplattenführungen

#### Durchbiegen der Stegwände unter Belastung

Um eine sichere Führung der Leiterplatte zu gewährleisten, darf die Durchbiegung einer Stegwand maximal 1,0 mm betragen. Die Durchbiegung wurde mit 16 Leiterplatten im Abstand von 20 mm und einem Gewicht pro Leiterplatte von 500 g berechnet.

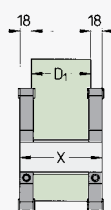
Der kritische Belastungsfall tritt auf:

1. Wenn die Stegwand des Leiterplattenmagazins waagrecht auf der Tischplatte liegt und frei angehoben wird.
2. Wenn beim Transport von der senkrechten in die waagrechte Lage gewechselt wird.

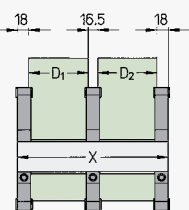
Technische Daten			100	180	300
Material			Polypropylen		
Farbe			schwarz		
Oberflächenwiderstand			nach DIN EN 61340-5-1 < 10 <sup>9</sup>		
Abmessungen					
Nutbreite mm			2,8	4,0	3,5
Nuttiefe mm			2,0	2,5	2,5
Anzahl			32	32	32
Leiterplattenabstand mm			10	10	10
Durchbiegung bei Gesamtbelastung 8 kg					
Temperatur 23°C	ohne Verstärkung		1,0	0,8	0,4
Temperatur 23°C	mit Verstärkung		0,5	0,4	-
Temperatur 70°C	ohne Verstärkung		-	-	0,8
Temperatur 70°C	mit Verstärkung		0,9	0,7	-

Die Länge der Profile (Maß X) errechnet sich nach den untenstehenden Angaben.

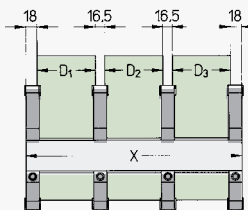
Maß D = Leiterplattenbreite  
Maß X = Länge Profilschiene



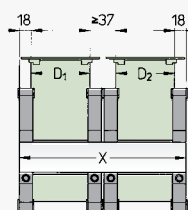
$$x = 36 + D1$$



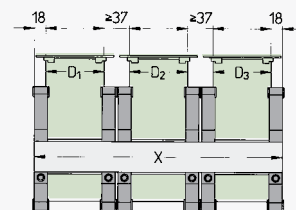
$$x = 52 + D1 + D2$$



$$x = 69 + D1 + D2 + D3$$

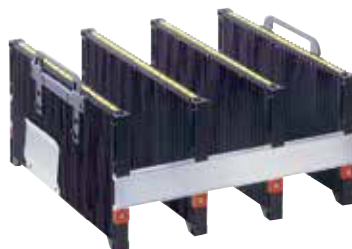


$$x \geq 73 + D1 + D2$$



$$x \geq 110 + D1 + D2 + D3$$

## Lieferprogramm



Artikel-Nr.	Produkt
<b>8910063</b>	Leiterplattenmagazin Testset 100
	z. B. für Leiterplatten mit 100 mm Breite. Lieferumfang: 4 Stegwände 100 2 Profilschienen Länge 369 mm 1 Klammer
Gewicht:	1,4 kg

Artikel-Nr.	Produkt
<b>8910064</b>	Leiterplattenmagazin Testset 180
	z. B. für Leiterplatten mit 100 mm Breite. Lieferumfang: 4 Stegwände 180 2 Profilschienen Länge 369 mm 1 Klammer 1 Satz Tragegriffe
Gewicht:	2,5 kg

Artikel-Nr.	Produkt
<b>8910065</b>	Leiterplattenmagazin Testset 300
	z. B. für Leiterplatten mit 233,4 mm Breite. Lieferumfang: 2 Stegwände 300 4 Profilschienen Länge 269 mm 1 Klammer 1 Satz Tragegriffe
Gewicht:	2,0 kg

# Leiterplattenmagazine Serie 100 / 180 / 300

## Lieferprogramm

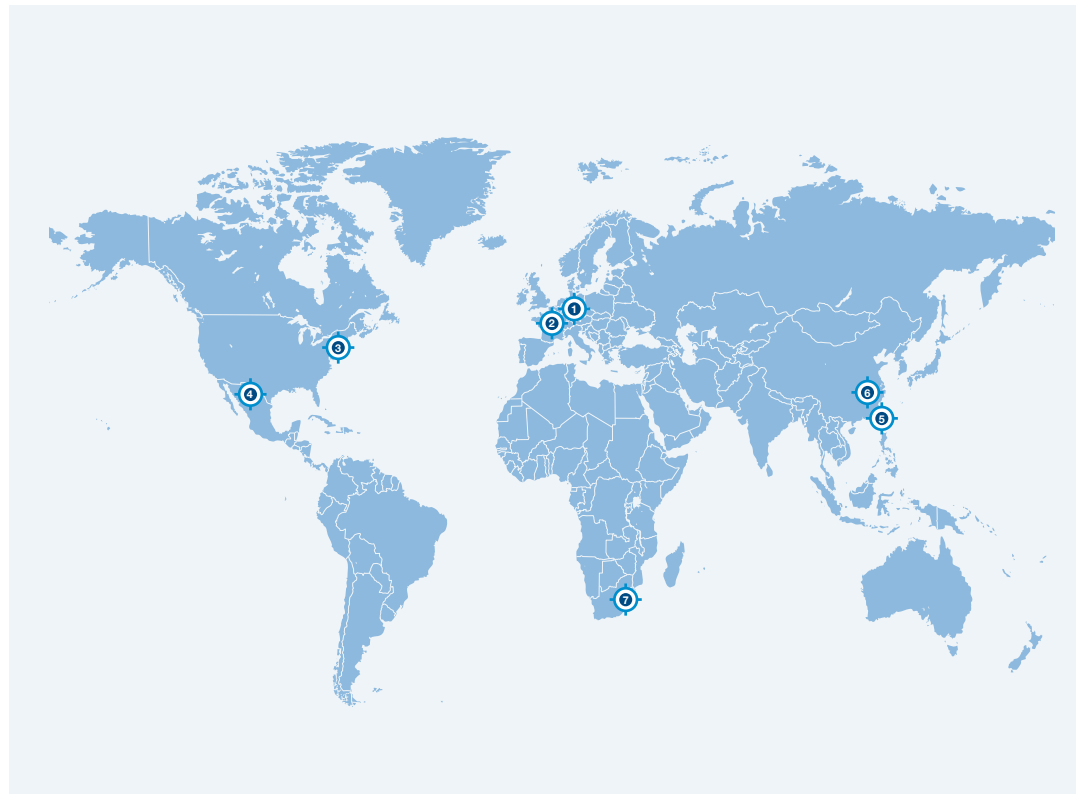
	Artikel-Nr.	Produkt	Gewicht
	<b>8910050</b> <b>8910102</b>  <b>8913913</b>	Stegwand 100 Stegwand 100 mit Verstärkung Stegwand 100 mit Bohrungen für Nutensperre	0,28 kg 0,40 kg  0,28 kg
	<b>8910060</b> <b>8910104</b>	Stegwand 180* Stegwand 180* mit Verstärkung  *inkl. Bohrung für Nutensperre	0,53 kg 0,65 kg
	<b>8912049</b> <b>8913914</b>	Stegwand 300 Stegwand 300 mit Bohrungen für Nutensperre	0,7 kg 0,7 kg
 Die Profilschienen werden nach Ihren Angaben geschnitten. xxxx ist die gewünschte Länge in mm.	<b>8910136</b> <b>8910252</b> <b>8910547</b> <b>8911000</b> <b>8912000</b> <b>8913000</b> <b>891xxxx</b>	<b>Länge in mm</b> Profilschiene 0136 Profilschiene 0252 Profilschiene 0547 Profilschiene 1000 Profilschiene 2000 Profilschiene 3000 Profilschiene xxxx	0,06 kg 0,11 kg 0,24 kg 0,45 kg 0,90 kg 1,35 kg
	<b>8910009</b>	Klammer für Begleitpapiere	
	<b>8912004</b> <b>8912005</b> <b>8912006</b>	Auflageschiene 100 Auflageschiene 180 Auflageschiene 300	
 Verpackungseinheit: 1 Satz	<b>8912007</b> <b>8910097</b>	Tragegriff 100 Tragegriff 180/300	
 Nutensperre 1    Nutensperre 2 Darstellung vergrößert Verpackungseinheit: jeweils 100 Satz	<b>8913916</b> <b>8913917</b>	Nutensperre 1 Nutensperre 2	



① Zentrale und Fertigung  
in Deutschland

② bis ⑧ Niederlassungen  
international

Hinzu kommen 820 Vertriebs-  
partner in mehr als 80 Ländern.



## Europa

### Deutschland

cab Produkttechnik  
GmbH & Co KG  
Wilhelm-Schickard-Str. 14  
76131 Karlsruhe  
Tel. +49 721 6626 0  
Fax +49 721 6626 129  
[info@cab.de](mailto:info@cab.de)  
[www.cab.de](http://www.cab.de)

### Frankreich

cab Technologies S.à.r.l.  
2a Rue de la Moder  
Z.A. Nord du Val de Moder  
67350 Niedermodern  
Tel. +33 388 722501  
Fax +33 388 722502  
[info.fr@cab.de](mailto:info.fr@cab.de)  
[www.cab.de/fr](http://www.cab.de/fr)

## Amerika

### USA

cab Technology, Inc.  
87 Progress Avenue Unit 1  
Tyngsboro, MA 01879  
Tel. +1 978 649 0293  
Fax +1 978 649 0294  
[info.us@cab.de](mailto:info.us@cab.de)  
[www.cab.de/us](http://www.cab.de/us)

### Lateinamerika

Alejandro Balmaceda  
Hacienda Jurica Pte 1615  
Colonial de Valle  
32553 Juárez, Mexiko  
Tel. +52 656 682 4301  
[a.balmaceda@cab.de](mailto:a.balmaceda@cab.de)  
[www.cab.de/es](http://www.cab.de/es)

## Asien

### Taiwan

cab Technology Co., Ltd.  
希愛比科技股份有限公司  
16F-1, No. 700, Jhong Jheng Rd  
Junghe, Taipeh 23552  
Tel. +886 (02) 8227 3966  
Fax +886 (02) 8227 3566  
[info.asia@cab.de](mailto:info.asia@cab.de)  
[www.cab.de/tw](http://www.cab.de/tw)

### China

cab (Shanghai) Trading Co., Ltd.  
铠博(上海)贸易有限公司  
A507, No. 268, Tong Xie Rd  
Shanghai 200335  
Tel. +86 (021) 6236 3161  
Fax +86 (021) 6236 3162  
[info.cn@cab.de](mailto:info.cn@cab.de)  
[www.cab.de/cn](http://www.cab.de/cn)

cab (Shanghai) Trading Co., Ltd.  
铠博(上海)贸易有限公司  
Room 39, 10F, 8 Lin He Zhong Rd  
Tian He District, Guangzhou 510610  
Tel. +86 (020) 2831 7358  
[info.cn@cab.de](mailto:info.cn@cab.de)  
[www.cab.de/cn](http://www.cab.de/cn)

## Afrika

### Südafrika

cab Technology (Pty) Ltd.  
14 Republic Street  
Bordeaux  
2125 Randburg  
Tel. +27 11 886 3580  
Fax +27 11 789 3913  
[info.za@cab.de](mailto:info.za@cab.de)  
[www.cab.de/za](http://www.cab.de/za)