

版本：2025 年 3 月

cab
we identify more



貼標系統
用於試管及樣品瓶

AXON
Made in Germany

使用 AXON 進行試管及樣品瓶的貼標是可靠的

試管



樣品瓶



用於樣品標識的即時貼標

為了讓實驗室的樣本分類能夠迅速確實，樣本有清楚的標識是絕對必要的。

AXON 的用途為列印自黏性標籤並在試管或樣品瓶上進行貼標。一維或二維條碼讓樣本的運輸及分類流程能夠以全自動化的方式處理。

AXON 的設計適用熱感印或熱轉印這兩種列印標籤的方式。300 或 600 dpi 的列印解析度可達到影像邊緣銳利化及高對比的效果。最小的條碼及字型也能夠確實被識讀。

列印及貼標作業可在兩秒內完成。

無蓋或有蓋的試管及樣品瓶可以手動或透過系統自動處理的方式置入。

操作面板上一目了然的標誌讓操作設備變得更直覺。AXON 的設計易於更換標籤紙捲及碳帶。進行列印滾軸及圓瓶轉動滾軸的清潔或因為滾軸磨損必須更換時，使用附屬工具便可以輕易完成。

資料可藉由 RS 232、USB、乙太網路或 WLAN 無線網路傳輸。AXON 可整合至實驗室資訊管理系統 (LIMS)。

在沒有連接主機的單機操作模式下，可變資料藉由操作面板、鍵盤或掃描槍進行輸入。

輸入電壓為 110-240 VAC (50/60 Hz)。可另選 36-60 VDC 的電源模組。



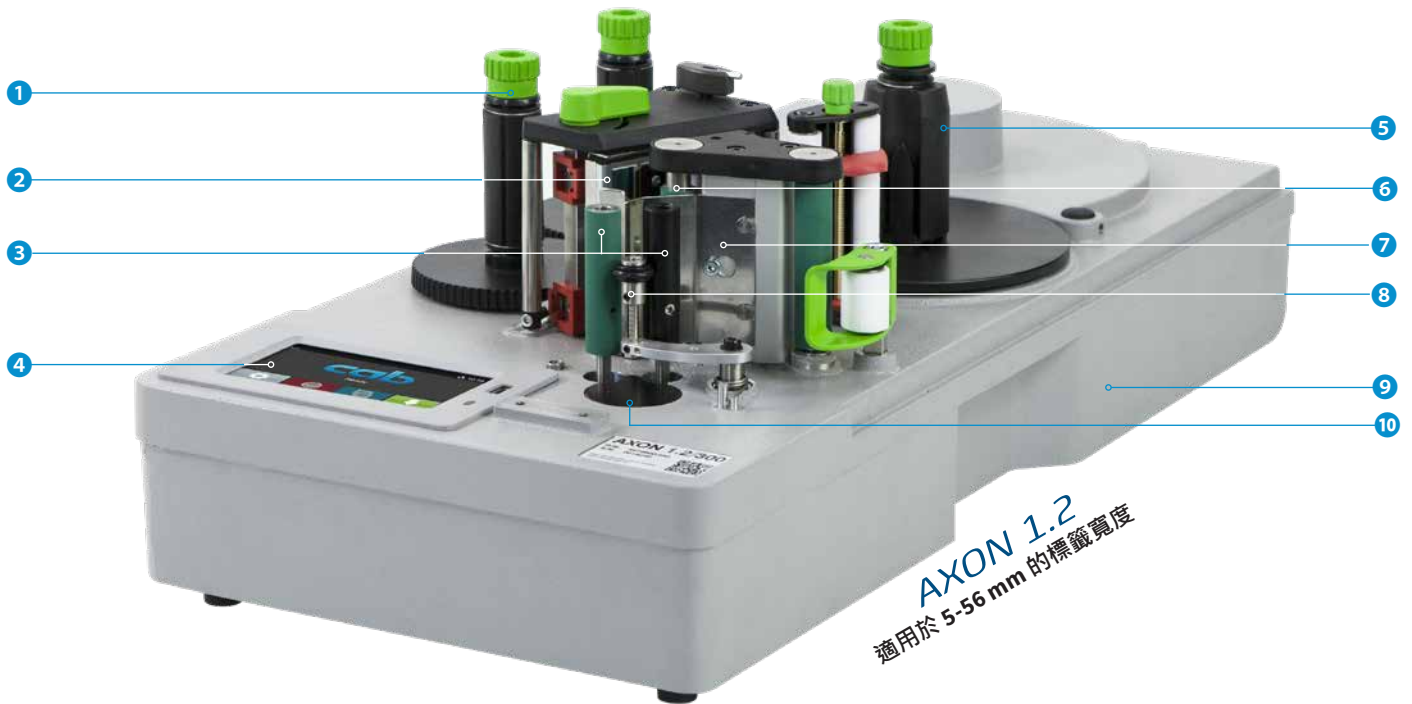
更多資訊參見
www.cab.de/tw/productmarking/print-and-apply/axon1



更多資訊參見
www.cab.de/tw/productmarking/print-and-apply/squix-applicators

AXON 1		AXON 2	
條碼印表機 SQUIX 2P 的列印模組及試管貼標模組整合於一個機構中	條碼印表機	條碼印表機 SQUIX 4MP 搭配貼標模組 AXON 2	
< 56 mm	標籤寬度	< 110 mm	
垂直方向	試管 / 樣品瓶的定位	水平方向	
試管及樣品瓶可在放置於固定處後再進行填充及密封處理。	特色	完成貼標的試管及樣品瓶可自動退出落至托盤。	
7 - 26 mm, 16 - 38 mm (選配件)	試管 / 樣品瓶的直徑	10 - 22 mm, 7 - 12 mm (選配件)	
20 - 130 mm	試管 / 樣品瓶的長度	25 - 120 mm	
驗證用的條碼掃描器	選配件	-	

試管貼標系統 AXON 1



1 碳帶供應軸及回收軸

軸心三片旋緊式設計讓碳帶裝卸更方便快速。

2 靜電消除刷

主要用於塑膠材質標籤，可在列印後掃除靜電。

3 圓瓶轉動滾軸

標籤藉由圓瓶轉動滾軸黏貼於試管或樣品瓶上。可依據試管或樣品瓶的長度調整高度。

4 操作面板

直覺簡便的操作搭配淺顯易懂的圖示。藉由軟體可以 90° 為單位旋轉。

5 內建底紙回收軸

藉由標籤底紙回收軸回捲列印完成的標籤底紙。軸心三片旋緊式設計讓取下列印完成的標籤底紙更方便快速。

6 列印滾軸

合成橡膠塗層，具備高度列印精準度。

7 標籤剝離板

加長型剝離板確保標籤可確實黏貼於試管或樣品瓶上。

8 底紙固定滾軸

底紙固定滾軸在貼標時使試管或樣品瓶可緊貼圓瓶轉動滾軸。

9 堅固底座機構

一體成型鑄鋁打造。所有列印機構皆穩固組裝於支架底座上。

10 圓瓶乘載底板

藉由調整圓瓶乘載底板的高度可協助標籤黏貼於試管或樣品瓶上的目標位置。



適用於 5-25.4 mm 的標籤寬度

可更輕易地置入較小的試管或樣品瓶。



輸入電壓 36-60 VDC

可安裝 36-60 VDC 的電源模組代替標準的電源供應。出貨內容包括一條電源插頭。

選配品：試管貼標系統 AXON 1

3.1



保護外蓋

用於遠離髒污。
保護外蓋上設有大型觀察窗。

3.2



條碼掃描器 CC200-AXON

攝影機會檢查每張標籤上一維條碼的可讀性 (GOODBAD)*。
結果會與列印資料比對 (VERIFY)。

*二維條碼的部分規劃中

3.4



標籤剝離板 K (適用於客製化需求)

如試管或樣品瓶的蓋子會撞到標籤剝離板，必須使用適合的標籤剝離板 K。

3.6



數位 I/O 介面 24 VDC
SUB-D 25-pin 連接埠



試管貼標模組 AXON 2



條碼印表機 SQUIX 4MP
的資訊參見

www.cab.de/tw/squix

1 標籤剝離板

專用於試管及樣品瓶。

2 圓瓶轉動滾軸 TRV 14 (Ø 14 mm)

用於將標籤黏貼在直徑 10 - 22 mm 的試管或樣品瓶上。圓瓶轉動滾軸可在軸上移動以便將被貼物的蓋子或螺紋凸起固定在旁邊。

適用的最大標籤寬度為 56 mm，搭配型號 56 的標籤剝離板。選配品另有其他適合較小被貼物直徑及較寬標籤的圓瓶轉動滾軸。

3 底紙固定滾軸

底紙固定滾軸根據試管或樣品瓶長度進行調整。底紙固定滾軸在貼標時使被貼物可緊貼圓瓶轉動滾軸。

4 迴轉桿搭配擋片

根據試管或樣品瓶的長度及標籤位置進行軸的調整。

5 用於更換標籤及碳帶的設計

可旋轉的貼標模組便於置入標籤及碳帶。

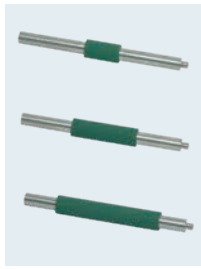
6 托盤

完成貼標的試管或樣品瓶可以由機器自動退出落至托盤。

選配品：條碼印表機 SQUIX 4MP



2.1



較窄標籤的專用列印滾軸 DR4-M

使用較窄的標籤時，要達到精準列印需要合適的列印滾軸。可避免滾軸磨損率提高、印字頭刮傷及標籤進紙時發生錯誤。

DR4-M30 適用的最大標籤寬度為 25.4 mm

DR4-M60 適用的最大標籤寬度為 56.0 mm

DR4-M80 適用的最大標籤寬度為 76.0 mm



2.2-2.4



標籤剝離板

讓標籤從下滾軸 (馬達驅動) 下方通過以確實完成剝離。

型號 56.1 - 適用的最大標籤寬度為 56 mm (Ø14 mm)*

型號 56.2 - 適用的最大標籤寬度為 56 mm (Ø18 mm)

包括兩支 Ø19 mm 的底紙固定滾軸

型號 110 - 適用的最大標籤寬度為 110 mm (Ø14 mm)

型號 K - 適用於客製化需求，標準型號的標籤剝離板遇到有蓋的試管或樣品瓶時的問題解決方案。

*包含在出貨內容中



2.5



數位 I/O 介面 24 VDC

SUB-D 25-pin 連接埠

選配品：試管貼標模組 AXON 2



5.1



圓瓶轉動滾軸 TRV 18 (Ø18 mm) 最大標籤寬度為 56 mm

用於將標籤黏貼在直徑 7 - 12 mm 的試管或樣品瓶上。圓瓶轉動滾軸可在軸上移動以便將被貼物的蓋子或螺紋凸起固定在旁邊。搭配型號 56.2 的標籤剝離板使用。



5.2



圓瓶轉動滾軸

適用於直徑 10 - 22 mm 的試管或樣品瓶

型號	適用的最大標籤寬度	搭配標籤剝離板
DR4-M30	25.4 mm	56 mm
DR4-M60	56.0 mm	56 mm
DR4-M80	76.0 mm	110 mm
DR4	110 mm	110 mm



5.3



圓瓶轉動滾軸 TRK 適用於客製化需求

適用於尺寸不在上述的圓瓶轉動滾軸規範內的試管或樣品瓶。

搭配型號為 56 / 110 / K 的標籤剝離板

操作面板

直覺簡便的操作搭配淺顯易懂的圖示可方便調整機身設定

- 1 **LED 燈顯示**：開機
- 2 **狀態列**：接收列印資料、記錄資料串流、碳帶將耗盡預警、插入 SD 記憶卡 / USB 隨身碟、WLAN 無線網路、乙太網路、USB Slave 傳輸介面、時間
- 3 **狀態通知**：待機、暫停、每筆列印工作完成的標籤數量、已就剝離位置的標籤、等待外部訊號
- 4 **USB 插槽** 維修用隨身碟或 USB 隨身碟專用，可上傳檔案至機身內建快閃記憶體。

5 操作

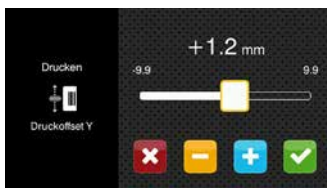
-  進行貼標作業
-  跳至選單
-  重複列印最後一張標籤
-  中斷及繼續列印工作
-  停止及刪除所有列印工作
-  標籤進紙



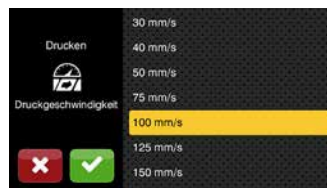
設定選項



列印參數



調整標籤列印定位 Y



選擇列印速度

會隨著安裝方向轉換為橫式或直式螢幕。

試管貼標系統 AXON 1



1

4

藉由軟體可以 90° 為單位旋轉

搭配 AXON 2 使用的條碼印表機 SQUIX



2

3

5



影片導覽



可至下列網址觀看 AXON 1 的影片
www.cab.de/en/axon1-videos



可至下列網址觀看 AXON 2 的影片
www.cab.de/en/axon2-videos

傳輸介面

- 1 SD 記憶卡插槽
- 2 2 x USB Host 傳輸介面
連接金鑰、USB 隨身碟、鍵盤、掃描槍、
USB 無線網卡、外接式操作面板
- 3 USB 2.0 高速裝置 PC 連接專用
- 4 乙太網路 10/100 Mbit/s
- 5 RS232C 序列埠 1,200 到 230,400 Baud/8 Bit
(以下為選配品)
- 6 數位 I/O 介面; 25-pin SUB-D 連接埠
與 IEC/EN 61131-2 · 1+3 型一致;
所有輸出和輸入皆配有電氣隔離及反極性保護。
輸出額外配有短路保護。

輸入訊號 PNP

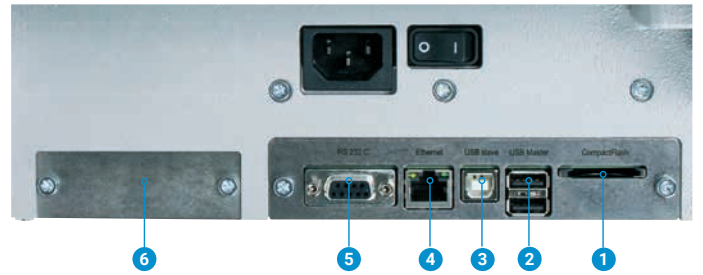
開始列印或貼標
列印第一張標籤
重複列印
取消列印
剝離標籤
停止列印或貼標
進紙
暫停
重設

輸出訊號 PNP, NPN

待機
現有列印資料
位於吸標位置 / 上端位置
啟動標籤進紙
標籤就剝離位置
位於貼標位置 / 下端位置
預先警示碳帶用完
碳帶耗盡 / 標籤耗盡
錯誤匯報



試管貼標系統 AXON 1



搭配 AXON 2 使用的條碼印表機 SQUIX



配件

配件由客戶自行插入或旋入條碼印表機。

2.7		SD 記憶卡
2.8		USB 隨身碟
2.9		USB 無線網卡 2.4 GHz 802.11b/g/n 熱點或工作站模式
2.10		USB 無線網卡搭配可轉動的天線桿 提供更大的有效範圍 2.4 GHz 802.11b/g/n + 5 GHz 802.11a/n/ac 熱點或工作站模式
2.12		I/O 介面接頭 SUB-D 型, 25-pin 使用螺絲接頭連接所有 I/O 介面上的 操作訊號。

2.13		外接操作面板 如條碼印表機的操作面板無法使用， 可額外插上外接操作面板。 功能與條碼印表機上的操作面板相同。 螢幕的顯示會隨著擺橫或擺直轉換。 可依操作需求使用外接操作面板或 條碼印表機內建的操作面板。
		條碼印表機連接埠： USB 2.0 高速裝置 電源供應需要 cab 提供的特定 USB 傳輸線 。長度為 1.8 m 至 16 m。
2.14		手動開關 TR2 僅用於連接數位 I/O 介面
4.1		傳輸線 RS232 C 9/9-pin, 3 m

規格資料

● 可搭配 ○ 根據機型取決可否搭配 ■ 標準品 □ 選配件

試管貼標系統		型號	AXON 1.1		AXON 1.2		條碼印表機搭配 AXON 2			
							SQUIX 4.3MP	SQUIX 4MP	SQUIX 4MP	
印字頭										
列印方式	熱轉印		●	●	●	●	●	●	●	
	熱感印		●	-	●	-	●	○	-	
列印解析度	dpi		300	600	300	600	300		600	
列印速度	mm/s		100	100	100	100	150		150	
最大列印寬度	mm		25.4	25.4	56.9	54.1	108.4	105.7	105.7	
最大列印長度	mm		12,000	3,000	12,000	3,000	6,000		1,500	
標籤										
試管/樣品瓶 貼標時的定位			垂直方向				水平方向			
	直徑	mm	7 - 26 (另有 16 - 38 可選)				10 - 22 (另有 7 - 12 可選)			
	有蓋的長度	mm	20 - 130				25 - 120			
	最大錐度 (直徑的變動)	%	0.8				0.8			
標籤 ¹⁾	材質		紙張、塑膠材質如 PET, PP				紙張、塑膠材質如 PET, PP			
	寬度	mm	5 - 25.4		5 - 56		5 - 56 (另有 5 - 110 可選)			
	最小高度	mm	12				12			
	最小厚度	mm	0.05				0.05			
	最大外徑	mm	205				205			
	紙管直徑	mm	76				38 - 76			
	回捲方向		外捲				外捲			
標籤底紙	寬度	mm	16 - 30		24 - 60		9 - 60 (另有 9 - 114 可選)			
	厚度 ²⁾	mm	0.045 - 0.05				0.045 - 0.05			
碳帶	碳墨		外碳 或 內碳				外碳 或 內碳			
	碳帶最大直徑	mm	80				80			
	紙管直徑	mm	25				25			
	碳帶最大長度	m	600				600			
	碳帶寬度	mm	25 - 38.1		25 - 60		25 - 114			
條碼印表機尺寸及重量										
寬度 x 高度 x 深度		mm	270 x 195 x 560				252 x 288 x 520			
重量		approx. kg	12				12			
標籤感應器搭配定位指示器										
穿透式感應器			標籤前緣 或 打孔標記 及 標籤後緣、透明標籤紙上的黑線標記							
反射式感應器		由下至上或由上至下	標籤前緣 及 標籤後緣、不透明標籤紙上的黑線標記							
感應器距離	靠左出紙: 到標籤邊緣	mm	8		5 - 12		-			
	置中出紙: 由標籤中間到標籤邊緣	mm	-		-		0 - 55			
傳輸介面										
RS232C 序列埠 1,200 到 230,400 Baud/8 Bit			■							
USB 2.0 高速裝置 PC 專用連接埠			■							
乙太網路 10/100 Mbit/s IPv4 及 IPv6			LPD, RawIP-Printing, SOAP-Webservice, OPC UA, WebDAV DHCP, HTTP/HTTPS, FTP/FTPS, TIME, NTP, Zeroconf, SNMP, SMTP, VNC							
操作面板上的 2 x USB Host 機器背面的 2 x USB Host			連接維修用隨身碟、USB 隨身碟、USB 無線網卡、USB 無線網卡搭配可轉動的天線桿、 鍵盤、條碼掃描槍、外接操作面板							
數位 I/O 介面 24 VDC			□							
操作環境										
使用電壓	100 - 240 VAC, 50/60 Hz, PFC		■							
	36 - 60 VDC		□							
耗電量			待機 < 10 W / 一般操作 80 W / 最大值 200 W							
溫度 / 濕度	操作過程		+5 - 40°C / 10 - 85 %, 非凝結狀態							
	封存狀態		0 - 60°C / 20 - 85 %, 非凝結狀態							
	運送途中		-25 - 60°C / 20 - 85 %, 非凝結狀態							
安全認證			CE (in-vitro), UKCA, FCC Class A, ICES-3, cULus, CB				CE (in-vitro), UKCA, FCC Class A, ICES-3, cULus, CB,			
			更多安全認證請洽詢 cab				CCC, BIS, BSMI, KC-Mark, Mexiko Reg.			
操作面板										
觸控 LCD 螢幕	螢幕尺寸	"	4.3							
	解析度 寬 x 高	px	272 x 480							

¹⁾ 較小、較薄的材質或黏性強的標籤可能會有所限制。關鍵應用必須提前測試。

²⁾ 為了使標籤易於剝離，標籤底紙厚度要等於或小於標籤本身。

規格資料

■ 標準品 □ 選配件

設定		
列印 標籤 碳帶 剝離 進紙 介面 錯誤	地區： - 語言 - 國家 - 按鍵 - 時區 時間 顯示： - 亮度 - 省電模式 - 方向 轉譯	
狀態列		
資料接收 資料串流記錄 碳帶將耗盡預警 SD 記憶卡已插入 USB 隨身碟已插入	WLAN 訊號強度 網路連線狀態 USB Slave 狀態 時間	
監控		
碳帶纏繞方向 碳帶將耗盡預警 碳帶耗盡 標籤耗盡 試管 / 樣品瓶直徑 有無試管 / 樣品瓶 保護外蓋關閉*	印字頭電壓 印字頭溫度 印字頭開啟 底紙固定滾軸開啟 週邊配件連接錯誤 條碼掃描器*	
* AXON 1 專用的選配件		
系統檢測		
系統診斷	開機時自動偵測印字頭	
顯示資訊、 列印測試、 分析	列印狀態 字型資訊 外接週邊資訊 WLAN 連線狀態	網格列印測試 標籤資料 事件清單 監控模式
進階系統狀態報告	- 列印系統設定資訊如總列印長度及總操作時數 - 透過軟體指令查詢條碼印表機狀態 - 以螢幕顯示網路錯誤、無法連線、條碼錯誤、 週邊配件連接錯誤等訊息	
字型		
所有的內建字型	5 種點陣字型： 12 x 12 點 16 x 16 點 16 x 32 點 OCR-A OCR-B	7 種向量字型： AR Heiti Medium GB-Mono CG Triumvirate Condensed Bold Garuda HanWangHeiLight Monospace 821 Swiss 721 Swiss 721 Bold
可裝載的字型	全真字型	
字元集	Windows-1250 至 -1257 DOS 437, 737, 775, 850, 852, 857, 862, 864, 866, 869 EBCDIC 500 ISO 8859-1 至 -10 和 -13 至 -16 WinOEM 720 UTF-8 MacRoman DEC MCS KOI8-R 西歐 東歐 簡體中文 繁體中文 泰文	
點陣字型	字型寬度和高度 1 - 3 mm 縮放比例 2 - 10 文字旋轉 0°, 90°, 180°, 270°	
向量-/ 全真字型	字型寬度和高度 0.9 - 128 mm 無限縮放比例 文字可以 1° 為基準旋轉 360°	
字體樣式	根據字型種類調整為粗體、斜體、底線、 外框、反白	
字元間距	可無段調整或使用 Monospace	

圖案		
圖案元素	線條、箭形、矩形、圓形、橢圓 - 填滿及漸層	
圖案格式	PCX, IMG, BMP, TIF, MAC, GIF, PNG	
條碼		
一維條碼	Code 39, Code 93 Code 39 Full ASCII Code 128 A, B, C EAN 8, 13 Interleaved 2/5	
二維條碼及 堆疊二維條碼	DataMatrix DataMatrix Rectangle Extension QR-Code Micro QR-Code rMQR Code UPS MaxiCode Codablock F 更多選項請洽詢 cab 是否可以使用條碼掃描器 CC200 驗證條碼內容須 取決於條碼類型、尺寸及內容。 可依條碼類型選擇檢查碼、列印碼文和 起始 / 結束碼	
軟體		
標籤編輯軟體	cablabel S3 Lite cablabel S3 Viewer cablabel S3 Pro cablabel S3 Print	■ ■ □ □
也可搭配其他軟體	CODESOFT Loftware Spectrum NiceLabel BarTender	
單機操作	■	
Windows 條碼印表機驅動程式 (WHQL 認證)	Windows 10 Windows 11	Server 2016 Server 2019 Server 2022 ■
Apple 條碼印表機驅動程式	支援 Mac OS 10.6 ■	
Linux 條碼印表機驅動程式	支援 CUPS 1.2 ■	
程式設計	條碼印表機語言 JScript abc Basic 編譯程式 ZPL II (資料流的部份必須提前測試)	■ ■ □
週邊整合	SAP 資料庫連接器	■ ■
管理	監控條碼印表機 內網和外網設定	■ ■

cab 於產品中使用自由及開放原始碼軟體。
更多相關資訊參見 www.cab.de/opensource

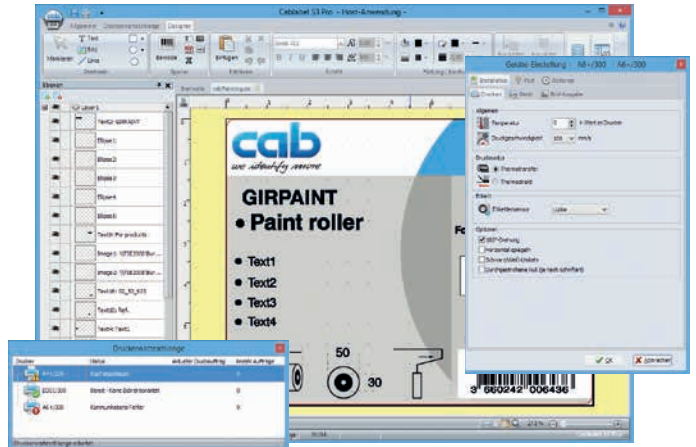
標籤編輯軟體 cablabel S3

設計、列印、監控

cablabel S3 開發了 cab 設備所有的潛力。最重要的是標籤設計這部份。透過模組設計 cablabel S3 能夠依照需求做細部的修改。JScript-Viewer 這類外掛程式嵌入於 cablabel S3 用以支援 JScript 原生語言等功能。設計介面及 JScript 指令集與實際時間同步。cablabel S3 可以整合資料庫連接器或條碼掃描槍這類特殊功能。



更多資訊參見
www.cab.de/tw/productmarketing/label-software/cablabel-s3



使用單機操作模式列印

這項操作模式讓條碼印表機能夠在沒有連接主機的情況下叫出標籤檔案並進行列印。

標籤型式可以藉由 cablabel S3 這類標籤編輯軟體建立或是在個人電腦上使用文字編輯器直接編程。標籤樣式、文字檔和圖檔以及資料庫內容經由記憶卡、USB 隨身碟或內部快閃記憶體儲存。

只有可變資料會透過鍵盤、條碼掃描槍、磅秤機或是其他主機傳送到條碼印表機；藉由資料庫連接器，可從主機擷取資料來列印。



OPC 統一架構

目前新一代的 cab 條碼印表機已針對工業設備中由不同製造商生產的機器及零部件進行 M2M (機器設備間的資訊交換) 的相關規劃。

OPC 統一架構的伺服器及客戶端已整合至韌體中。

伺服器可設定及監控條碼印表機，並透過定義好的程式介面處理動態列印資料。

搭配整合的客戶端可直接讀取其他啟用 OPC 統一架構的機器內部的資料欄位，且不需要額外的軟體元件即可將這些資料列印在標籤上。



條碼印表機控制

驅動程式



cab 提供驅動程式，如此一來可使用 cablabel S3 以外的軟體操控條碼印表機。



提供驅動程式免費下載的網址為 www.cab.de/tw/support



程式設計



JScript

cab 為了控制條碼印表機開發出內嵌的程式語言 JScript，提供免費下載手冊的網址為 www.cab.de/en/programming



abc Basic 編譯程式

除了程式語言 JScript，abc Basic 編譯程式作為整合程式集的軟體能讓條碼印表機在傳送列印前多一道檔案編程的處理。其中一個範例是不須中斷進行中的印表機工作便能夠替用其他的印表機語言。abc Basic 編譯程式也可以接收其他系統的檔案諸如磅秤機、條碼掃描槍或可編程序控制器。

連結 SAP®

cab 的設備及系統可透過 SAP¹⁾ 列印標籤。有以下這幾種不同的列印方式：

- 使用 SAPscript 列印
- 使用 SmartForms 列印
- 使用 Adobe Interactive Forms 列印

詳細說明請參見 www.cab.de/tw/news-events/news/sap

¹⁾ SAP 及其所屬標誌為 SAP SE 的註冊商標。

條碼印表機管理



內網和外網設定

內建在條碼印表機的 HTTP 及 FTP 伺服器能使用一般的程式諸如網路瀏覽器或 FTP 客戶端來監控和設定條碼印表機、更新韌體及管理記憶卡。SNMP 和 SMTP 客戶端透過郵件及 SNMP 資料包將狀態、警示、錯誤等訊息寄到管理者或使用者電腦。時間伺服器用來同步時間及日期。



資料庫連接器

條碼印表機透過網路連線能夠直接擷取來自中央 ODBC-或 OLEDB- 兼容資料庫的檔案並列印成標籤。列印時條碼印表機可以修改資料庫的檔案。



型號及料號總覽

試管貼標系統 AXON 1

項目	料號	名稱
1.1	 5984920.xxx	試管貼標系統 AXON 1.1/300
1.2	5984930.xxx	試管貼標系統 AXON 1.1/600
1.3	 5979600.xxx	試管貼標系統 AXON 1.2/300
1.4	5979740.xxx	試管貼標系統 AXON 1.2/600
1.5	 5984970.xxx	試管貼標系統 AXON 1.1/300, 36 - 60 VDC
1.6	5984975.xxx	試管貼標系統 AXON 1.1/600, 36 - 60 VDC
1.7	 5984980.xxx	試管貼標系統 AXON 1.2/300, 36 - 60 VDC
1.8	5984985.xxx	試管貼標系統 AXON 1.2/600, 36 - 60 VDC
	5561500	系統調整及測試 (使用客戶提供的試管)

xxxxxxx.250 搭配選配件

試管貼標系統 AXON 1 選配件

項目	料號	名稱
3.1	 5988215.xxx	保護外蓋
3.2	 5988255.250	條碼掃描器 CC200-AXON
3.4	 59xxxxx.250	標籤剝離板 K
3.6	 5977767.xxx	數位 I/O 介面 24 VDC

xxx - .250 預先安裝於試管貼標系統
.001 零配件

試管貼標系統 AXON 2

項目	料號	名稱
1.1	 5977023.xxx	條碼印表機 SQUIX 4.3/300MP
	5977007.xxx	條碼印表機 SQUIX 4/300MP
	5977008.xxx	條碼印表機 SQUIX 4/600MP
6.1	 5987150.xxx	試管貼標模組 AXON 2 搭配標籤剝離板 56.1 (Ø14 mm) 搭配圓瓶轉動滾軸 TRV 14 搭配托盤
	5561500	系統調整及測試 (使用客戶提供的試管)

xxxxxxx.250 搭配選配件

條碼印表機 SQUIX 選配件

項目	料號	名稱
2.1	 5953700.xxx	列印滾軸 DR4-M30
	5953701.xxx	列印滾軸 DR4-M60
	5953702.xxx	列印滾軸 DR4-M80
2.2	 5987212.xxx	標籤剝離板 56.2 (Ø18 mm) 包括兩支 Ø19 mm 的底紙固定滾軸
2.3	 5979925.xxx	標籤剝離板 110 (Ø14 mm)
2.4	59xxxxx.250	標籤剝離板 K
2.6	 5977767.xxx	數位 I/O 介面 24 VDC

試管貼標模組 AXON 2 選配件

項目	料號	名稱
5.1	 5987151.xxx	圓瓶轉動滾軸 TRV 18
5.2	 5953700.xxx	列印滾軸 DR4-M30
	5953701.xxx	列印滾軸 DR4-M60
	5953702.xxx	列印滾軸 DR4-M80
5.3	 5954180.xxx	列印滾軸 DR4
	59xxxxx.250	圓瓶轉動滾軸 TRK
	5535960	一次性使用 (適用於 TRK)

xxx - .250 預先安裝於試管貼標系統
.001 零配件

選配件是針對特殊用途附加或作為標準品的替代方案而安裝的零件或組件。
如有選配件於出廠前預先安裝，料號會加上 .250。
單獨出貨的選配件會在料號補上 .001。

試管貼標系統的出貨內容

試管貼標系統
電源線 E+F 型 · 長度 1.8 m
USB 傳輸線 · 長度 1.8 m
操作手冊 德/英

線上資源



操作手冊
規格手冊 德/英/法
維修手冊 德/英
零件手冊 德/英
程式手冊 英
Windows 條碼印表機驅動程式相容於

<https://setup.cab.de/en>

Windows 10 Server 2016
Windows 11 Server 2019
Server 2022

(驅動程式有 WHQL 認證)


Apple Mac OS X 條碼印表機驅動程式 德/英/法
Linux 條碼印表機驅動程式 德/英/法
標籤編輯軟體 cablabel S3 Lite 入門版
cablabel S3 Viewer 檢視版
資料庫連接器

型號及料號總覽




AXON 1 / SQUIX 配件

項目	料號	名稱
2.7	 5977370	SD 記憶卡
2.8	 5977730	USB 隨身碟
2.9	 5978912	USB 無線網卡 2.4 GHz 802.11b/g/n
2.10	 5977731	USB 無線網卡搭配可轉動的天線桿 2.4 GHz 802.11b/g/n + 5 GHz a/n/ac
2.12	 5917651	I/O 介面接頭 SUB-D 型 25-pin
2.13	 6010186	外接操作面板
	 5907718.850	USB 傳輸線, 1.8 m
	 5907730.850	USB 傳輸線, 3 m
	 5907750.850	USB 傳輸線, 5 m
	 5907760.850	USB 傳輸線, 11 m
	 5907765.850	USB 傳輸線, 16 m
2.14	 5955710	手動開關 TR2
4.1	 5550818	傳輸線 RS232C 9/9-pin, 長 3 m

AXON 1 易磨耗零件

項目	料號	名稱	dpi
	5977384.001	印字頭 2	300
	5977385.001	印字頭 2	600
	5954102.001	列印滾軸 DR2	
	5954104.001	下滾軸 (馬達驅動) RR2	

條碼印表機 SQUIX 易磨耗零件

項目	料號	名稱	dpi
	5977383.001	印字頭 4.3	300
	5977444.001	印字頭 4	300
	5977380.001	印字頭 4	600
	5954180.001	列印滾軸 DR4	
	5954183.001	下滾軸 (馬達驅動) RR4	

AXON 規格釐清清單下載

透過我們的互動式清單完成貼標系統 AXON 的配置。



規格釐清清單下載：
www.cab.de/en/axon-conf

AXON 1 / SQUIX 標籤編輯軟體

項目	料號	名稱	
7.6		套裝軟體	
		5588001	cablabel S3 Lite 入門版 (至 cab.de/tw 下載)
		5588100	cablabel S3 Pro, 1 WS 專業版
		5588101	cablabel S3 Pro, 5 WS 專業版
		5588150	cablabel S3 Pro, 10 WS 專業版
		5588151	cablabel S3 Pro, 1 需額外金鑰
		5588152	cablabel S3 Pro, 4 需額外金鑰
		5588152	cablabel S3 Pro, 9 需額外金鑰
		5588002	cablabel S3 Print, 1 WS 列印版
		5588105	cablabel S3 Print, 5 WS 列印版
	5588106	cablabel S3 Print, 10 WS 列印版	
	5588155	cablabel S3 Print, 1 需額外金鑰	
	5588156	cablabel S3 Print, 4 需額外金鑰	
	5588157	cablabel S3 Print, 9 需額外金鑰	
		規劃中	
		cablabel S3 Print Server 列印伺服器版	
7.10	9008486	程式人員指南 英文版 影印複本	

AXON 1 / AXON 2 / SQUIX 操作語言

語言	操作 / 安裝手冊			操作面板	Windows 驅動程式	維修手冊	cablabel S3 SQUIX
	AXON 1	AXON 2	SQUIX				
歐盟							
保加利亞文			X	X	X		X
丹麥文			X	X	X		
德文	X	X	X	X	X	X	X
愛沙尼亞文			X	X	X		
芬蘭文			X	X	X		
法文	X	X	X	X	X		X
希臘文			X	X	X		
英文	X	X	X	X	X	X	X
義大利文			X	X	X		X
克羅埃西亞文			X	X	X		
拉脫維亞文			X	X	X		
立陶宛文			X	X	X		
荷蘭文			X	X	X		
波蘭文			X	X	X		X
葡萄牙文			X	X	X		
羅馬尼亞文			X	X	X		
瑞典文			X	X	X		
斯洛伐克文			X	X	X		
斯洛維尼亞文			X	X	X		
西班牙文			X	X	X		X
捷克文			X	X	X		X
匈牙利文			X	X	X		
歐洲 (非歐盟會員國)							
馬其頓文				X	X		
挪威文			X	X	X		
俄文			X	X	X		X
塞爾維亞文				X	X		
土耳其文			X	X	X		
亞洲							
簡體中文			X	X	X		X
繁體中文			X	X	X		X
日文			X	X	X		
韓文			X	X	X		X
泰文			X	X	X		
中東							
波斯文				X			
阿拉伯文				X			

出貨內容、外觀設計及規格資料以本冊輸出時間當下的資訊為準，隨時可能更新。cab 對於本冊提供的資訊不作任何保證。

Germany 德國
cab Produkttechnik GmbH & Co KG
Karlsruhe
Tel. +49 721 6626 0
www.cab.de

France 法國
cab Technologies S.à.r.l.
Niedermodern
Tel. +33 388 722501
www.cab.de/fr

USA 美國
cab Technology, Inc.
Chelmsford, MA
Tel. +1 978 250 8321
www.cab.de/us

Mexico 墨西哥
cab Technology, Inc.
Juárez
Tel. +52 656 682 4301
www.cab.de/es

Taiwan 台灣
cab Technology Co., Ltd.
希愛比科技股份有限公司
Taipei
Tel. +886 (02) 8227 3966
www.cab.de/tw

China 中國
cab (Shanghai) Trading Co., Ltd.
铠博 (上海) 贸易有限公司
Shanghai
Tel. +86 (021) 6236 3161
www.cab.de/cn

Singapore 新加坡
cab Singapore Pte. Ltd.
Singapore
Tel. +65 6931 9099
www.cab.de/en

South Africa 南非
cab Technology (Pty) Ltd.
Randburg
Tel. +27 11 886 3580
www.cab.de/za

cab // 820 服務經銷商夥伴遍佈全球超過 80 個國家