

Édition : 03/2026

cab
we identify more

Technologies de marquage produits

Imprimantes d'étiquettes
avec un grand confort d'utilisation



eos

Made in Germany

Modèles

Un concept, deux tailles

La série EOS combine toutes les fonctionnalités d'une solide imprimante avec un grand confort d'utilisation.

1.1



eos2, compacte

Pour rouleaux d'étiquettes jusqu'à 152 mm de diamètre.

| Imprimante d'étiquettes | EOS 2 | |
|-------------------------------------|-------------------------|-------|
| Résolution (dpi) | 203 | 300 |
| Vitesse d'impression jusqu'à (mm/s) | 150 | 150 |
| Largeur d'impression jusqu'à (mm) | 108 | 105,7 |
| Ø rouleau d'étiquettes jusqu'à (mm) | 152 | 152 |
| Alimentation | 100 - 240 VAC, 50/60 Hz | |

1.2



eos5 pour grands rouleaux d'étiquettes

jusqu'à 203 mm de diamètre.

| Imprimante d'étiquettes | EOS 5 | |
|-------------------------------------|-------------------------|-------|
| Résolution (dpi) | 203 | 300 |
| Vitesse d'impression jusqu'à (mm/s) | 150 | 150 |
| Largeur d'impression jusqu'à (mm) | 108 | 105,7 |
| Ø rouleau d'étiquettes jusqu'à (mm) | 203 | 203 |
| Alimentation | 100 - 240 VAC, 50/60 Hz | |

Impression mobile

En production, dans les entrepôts ou dans l'agriculture, partout où des étiquettes sont nécessaires et où il n'y a pas de connexion électrique. Avec sa tension d'entrée de 24 V, l'imprimante peut être alimentée par n'importe quelle batterie adaptée.

Voir les accessoires pour les données techniques de la batterie.

1.3



eos2 mobile

Pour rouleaux d'étiquettes jusqu'à 152 mm de diamètre.

| Imprimante d'étiquettes | EOS 2 mobile | |
|-------------------------------------|---------------|--|
| Résolution (dpi) | 300* | |
| Vitesse d'impression jusqu'à (mm/s) | 150 | |
| Largeur d'impression jusqu'à (mm) | 105,7 | |
| Ø rouleau d'étiquettes jusqu'à (mm) | 152 | |
| Alimentation | 16,5 - 25 VDC | |

1.4



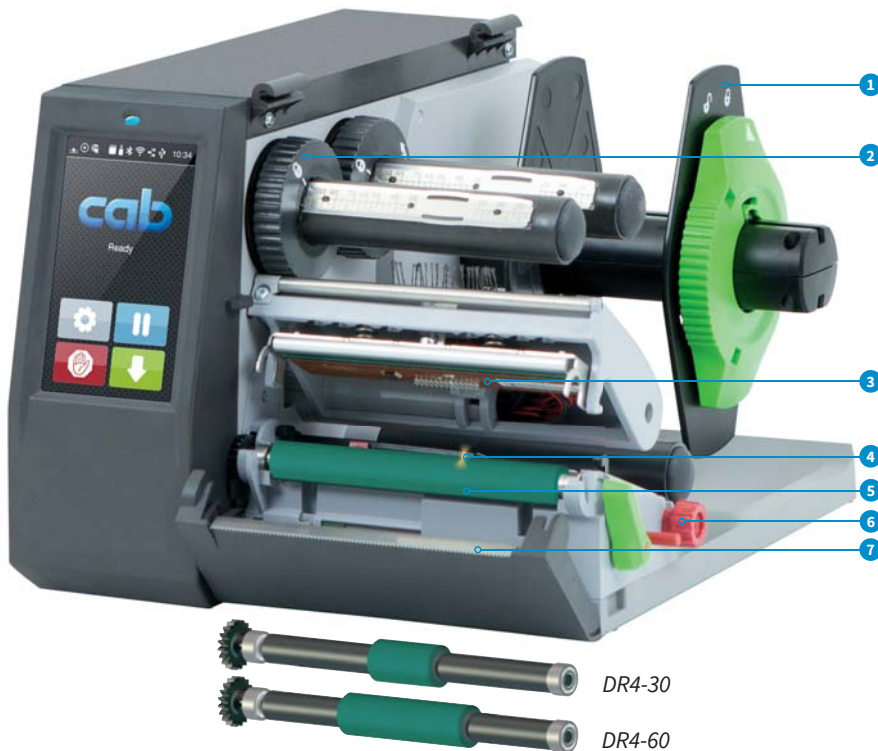
eos5 mobile

Pour rouleaux d'étiquettes jusqu'à 203 mm de diamètre.

| Imprimante d'étiquettes | EOS 5 mobile | |
|-------------------------------------|---------------|--|
| Résolution (dpi) | 300* | |
| Vitesse d'impression jusqu'à (mm/s) | 150 | |
| Largeur d'impression jusqu'à (mm) | 105,7 | |
| Ø rouleau d'étiquettes jusqu'à (mm) | 203 | |
| Alimentation | 16,5 - 25 VDC | |

*203 dpi sur demande

Détails



Des rouleaux d'impression étroits sont requis pour une impression précise avec les matières et rubans de faible laize. Cela permet d'éviter l'usure du rouleau, l'encrassement de la tête d'impression et les erreurs lors du transport de la matière.

1 Support de rouleau

Le rouleau d'étiquettes est inséré et centré automatiquement lors de la fermeture.

2 Dérouleurs et enrouleurs de ruban

La butée est réglable selon la largeur du ruban.

3 Tête d'impression 203 / 300 dpi

Pour le nettoyage ou le remplacement, la tête est démontable sans outils.

4 Cellule de détection d'étiquettes par transparence ou réflexe

La position de la cellule sur la vis sans fin se règle grâce au bouton rouge. La position définie est indiquée par une LED.

5 Rouleau d'impression DR4

Pour le nettoyage ou le remplacement, le rouleau se démonte sans outils.

6 Guide d'étiquettes








Avec le bouton rotatif, les guides sont ajustés à la largeur de la matière.

7 Arête d'arrachage

Dents de scie en acier mince afin que les étiquettes soient séparées proprement.

Panneau de commande

Intuitif et facile à utiliser avec des symboles explicites pour configurer les paramètres de l'appareil

- 1 **Affichage par LED :** mise sous tension
- 2 **Ligne d'état :** réception de données, enregistrement du flux de données, pré-alarme ruban, clé USB / carte SD connectée, Wi-Fi, Ethernet, USB esclave, horloge
- 3 **Statut de l'imprimante :** prête, pause, nombre d'étiquettes imprimées par tâche, étiquette en position de décollement, attente signal Start externe
- 4 **Connecteur USB** pour clé de service ou clé USB, pour enregistrer des fichiers dans la mémoire IFFS
- 5 **Fonctionnement :**
 -  Massicot / massicot de perforation : couper
 -  Mode arrachage : recul du support d'étiquette
 -  Aller dans le menu
 -  Annulation et suppression de toutes les tâches d'impression
 -  Réimpression de la dernière étiquette
 -  Avance étiquette
 -  Interruption et reprise de la tâche d'impression



Interfaces à l'arrière de l'imprimante



- 1 Emplacement pour **carte SD**
- 2 **2 x USB maître** pour clé de service, clé USB, clavier, lecteur de codes à barres, clé USB Wi-Fi, panneau de commande externe
- 3 **USB 2.0 Hi-Speed esclave** pour connexion ordinateur
- 4 **Ethernet 10/100 Mbits/s**
- 5 **RS232C** 1200 à 230400 bauds / 8 bits

Données techniques

| | | 1.1 | | 1.2 | | 1.3 | | 1.4 | |
|---|--|---|-------|-----------------|-------|--------------------------------|--|-----------------|--|
| Imprimante d'étiquettes | | EOS 2 | | EOS 5 | | EOS 2 mobile | | EOS 5 mobile | |
| Guidage des consommables | | centré | | | | | | | |
| Mode d'impression | | ● | | | | | | | |
| Résolution (dpi) | | 203 | 300 | 203 | 300 | 300 | | | |
| Vitesse d'impression jusqu'à (mm/s) | | 150 | 150 | 150 | 150 | 150 | | | |
| Largeur d'impression jusqu'à (mm) | | 108 | 105,7 | 108 | 105,7 | 105,7 | | | |
| Longueur d'impression jusqu'à (mm) | | 13 500 | 6 000 | 13 500 | 6 000 | 6 000 | | 6 000 | |
| Début de l'impression marge du bord | | centré | | | | | | | |
| Matières¹⁾ | | | | | | | | | |
| Papier, carton, synthétiques tels que PET, PE, PP, PI, PVC, PU, acrylate, tyvec | | ● | | | | | | | |
| Gaines thermorétractables | | ● | | | | | | | |
| Bandes textiles | | ● | | | | | | | |
| Conditionnement | | □ | | | | | | | |
| Diamètre extérieur jusqu'à (mm) | | 152 | | 203 | | 152 | | 203 | |
| Diamètre mandrin (mm) | | 38,1 - 76 | | | | | | | |
| Sens d'enroulement | | intérieur ou extérieur | | | | | | | |
| Étiquettes | | ● | | | | | | | |
| Largeur mono étiquette (mm) | | 10 - 116 | | | | | | | |
| multi étiquettes (mm) | | 5 - 116 | | | | | | | |
| Hauteur sans recul à partir de (mm) | | 5 | | | | | | | |
| avec recul à partir de (mm) | | 12 | | | | | | | |
| Épaisseur (mm) | | 0,05 - 0,6 | | | | | | | |
| Largeur (mm) | | 25 - 120 | | | | | | | |
| Épaisseur (mm) | | 0,03 - 0,16 | | | | | | | |
| Matière continue | | ● | | | | | | | |
| Largeur (mm) | | 5 - 120 | | | | | | | |
| Épaisseur (mm) | | 0,03 - 0,5 | | | | | | | |
| Grammage (carton) jusqu'à (g/m ²) | | 180 | | | | | | | |
| Gaines thermorétractables | | ● | | | | | | | |
| Largeur si pré-découpées jusqu'à (mm) | | 120 | | | | | | | |
| si continues, aplaties (mm) | | 5 - 85 | | | | | | | |
| Épaisseur jusqu'à (mm) | | 1,1 | | | | | | | |
| Ruban transfert ²⁾ | | ● | | | | | | | |
| Encre | | intérieur ou extérieur | | | | | | | |
| Diamètre rouleau jusqu'à (mm) | | 72 | | | | | | | |
| Diamètre mandrin (mm) | | 25,4 | | | | | | | |
| Longueur jusqu'à (m) | | 360 | | | | | | | |
| Largeur (mm) | | 25 - 114 | | | | | | | |
| Dimensions et poids imprimante | | | | | | | | | |
| Largeur x Hauteur x Profondeur (mm) | | 253 x 191 x 322 | | 264 x 247 x 412 | | 253 x 191 x 322 | | 264 x 247 x 412 | |
| Poids (kg) | | 4 | | 5 | | 4 | | 5 | |
| Cellule de détection d'étiquettes avec indicateur de position | | | | | | | | | |
| Par transparence | | pour | | | | | | | |
| Réflexe | | pour | | | | | | | |
| Marge de la cellule du centre vers le bord centré (mm) | | 0 - 58 | | | | | | | |
| Hauteur de passage de la matière jusqu'à (mm) | | 4 | | | | | | | |
| Électronique | | | | | | | | | |
| Processeur 32 bits / Fréquence (MHz) | | 800 | | | | | | | |
| Mémoire vive (RAM) (Mo) | | 256 | | | | | | | |
| Mémoire flash interne (IFFS) (Mo) | | 50 | | | | | | | |
| Emplacement pour carte SD (SDHC, SDXC) jusqu'à (Go) | | 512 | | | | | | | |
| Batterie pour date et heure, horloge temps réel | | ■ | | | | | | | |
| Sauvegarde des données imprimante hors tension (par ex. n° de série) | | ■ | | | | | | | |
| Interfaces | | | | | | | | | |
| RS232C 1200 à 230400 bauds / 8 bits | | ■ | | | | | | | |
| USB 2.0 Hi-Speed esclave pour connexion ordinateur | | ■ | | | | | | | |
| Ethernet 10/100 Mbps/s IPv4 et IPv6 | | LPD, impression Raw!P, services Web SOAP, OPC UA, WebDAV, DHCP, HTTP/HTTPS, FTP/FTPS, TIME, NTP, Zeroconf, SNMP, SMTP, VNC | | | | | | | |
| 2 x USB maître sur l'afficheur | | Clé de service ou clé USB, clé USB Wi-Fi, clé USB Wi-Fi avec antenne, clavier, lecteur de codes à barres, panneau de commande externe | | | | | | | |
| 2 x USB maître à l'arrière | | | | | | | | | |
| Clé USB Wi-Fi 2,4 GHz 802.11b/g/n | | Mode point d'accès ou infrastructure □ | | | | | | | |
| 2,4 GHz 802.11b/g/n + 5 GHz 802.11a/n/ac avec antenne | | | | | | | | | |
| Connecteur périphérique USB maître, 24 VDC | | ■ | | | | | | | |
| Fonctionnement | | | | | | | | | |
| Alimentation | | 100 - 240 VAC, 50/60 Hz | | | | 24 VDC | | | |
| Puissance | | En veille < 5 W / nominale 45 W / max. 100 W | | | | | | | |
| Température / Humidité | | En fonctionnement +5 - 40°C / 10 - 85 % sans condensation | | | | | | | |
| Stockage | | 0 - 60°C / 20 - 85 % sans condensation | | | | | | | |
| Transport | | -25 - 60°C / 20 - 85 % sans condensation | | | | | | | |
| Certifications | | CE, UKCA, FCC classe A, ICES-3, cULus, CB, CCC, BIS, BSMI, KC-Mark, Mexico Reg. | | | | CE, UKCA, FCC classe A, ICES-3 | | | |
| Panneau de commande | | | | | | | | | |
| Afficheur LCD tactile couleur | | Taille de l'écran (") | | 4,3 | | | | | |
| Résolution l x H (pixels) | | 272 x 480 | | | | | | | |

¹⁾ Les informations concernant les consommables sont données à titre indicatif. L'impression est tributaire des dimensions, de la matière et de la nature de l'adhésif de l'étiquette.

Pour les applications spécifiques il est nécessaire d'effectuer au préalable des tests et une validation.

²⁾ Pour éviter les plis de ruban, la largeur du ruban doit être en rapport avec la largeur de l'étiquette.

Données techniques

■ Standard □ Option

| Réglages | | |
|---|---|---|
| Impression Étiquettes Ruban Arrachage Coupe Interfaces Erreurs | Région : - Langue - Pays - Clavier - Fuseau horaire Heure Afficheur : - Luminosité - Mise en veille - Orientation Interpréteur | |
| Ligne d'état | | |
| Réception de données Enregistrement des données Statut ruban Connexion carte SD Connexion clé USB | Wi-Fi Ethernet USB esclave Horloge | |
| Surveillance | | |
| Pré-alarme ruban Fin de ruban transfert Fin de matière | Erreur périphérique Tension tête Température tête Tête ouverte | |
| Tests | | |
| Diagnostique systèmes | À la mise sous tension incluant la tête d'impression | |
| Informations, tests, analyse | Statut d'impression Liste des polices Liste des périphériques Statut Wi-Fi | Grille de test Profil étiquette Journal Mode moniteur |
| Statuts | - Impression du statut de l'imprimante par ex. : longueur totale d'impression et durée de fonctionnement - interrogation du statut de l'imprimante par commande logicielle - affichage à l'écran par ex : erreur réseau, pas de connexion, défaut code à barres, erreur périphérique, etc. | |
| Polices | | |
| Polices disponibles en interne | 5 polices bitmap : 12 x 12 points 16 x 16 points 16 x 32 points OCR-A OCR-B | 7 polices vectorielles : AR Heiti Medium GB-Mono CG Triumvirate Condensed Bold Garuda HanWangHeiLight Monospace 821 Swiss 721 Swiss 721 Bold |
| Téléchargeables | Polices TrueType | |
| Pages de code | Windows 1250 à 1257 DOS 437, 737, 775, 850, 852, 857, 862, 864, 866, 869 EBCDIC 500 ISO 8859-1 à -10 et -13 à -16 WinOEM 720 UTF-8 MacRoman DEC MCS KOI8-R Europe de l'Ouest Europe de l'Est Chinois simplifié Chinois traditionnel Thai Cyrillique Grec Latin Hébreu Arabe | |
| Polices bitmap | Taille en largeur et hauteur 1-3 mm Facteur d'agrandissement 2 à 10 Orientation 0°, 90°, 180°, 270° | |
| Polices vectorielles / True Type | Taille en largeur et hauteur 0,9-128 mm Facteur d'agrandissement illimité Orientation 360° par pas de 1° | |
| Styles | Gras, italique, souligné, contour, négatif selon le type de police | |
| Espace entre caractères | Variable ou Monospace | |

| Graphiques | | |
|---|--|--|
| Éléments | Lignes, flèches, rectangles, cercles, ellipses - remplissage et remplissage avec dégradés | |
| Formats | PCX, IMG, BMP, TIF, MAC, GIF, PNG | |
| Codes à barres | | |
| Codes linéaires | Code 39, Code 93 Code 39 Full ASCII Code 128 A, B, C EAN 8, 13 EAN/UCC 128/GS1-128 EAN/UPC Add-on 2 EAN/UPC Add-on 5 FIM HIBC | 2/5 entrelacé Ident et lead code de la Deutsche Post AG Codabar JAN 8, 13 MSI Plessey Postnet RSS 14 UPC A, E, E0 |
| Codes 2D et codes empilés | DataMatrix DataMatrix Rectangle Extension QR-Code Micro QR-Code rMQR Code GS1 QR-Code GS1 Datamatrix GS1 Digital Link (QR et DataMatrix) PDF 417 Micro PDF 17 UPS MaxiCode GS1 DataBar Aztec Codablock F Dotcode RSS 14 truncated, limited, stacked, stacked omni-directional | Tous les codes sont variables en hauteur, ratio et élargissement. Orientation 0°, 90°, 180°, 270° Interprétation, clé de contrôle et code start / stop selon la symbologie |
| Logiciels | | |
| Logiciels d'étiquetage | cablabel S3 Lite cablabel S3 Viewer cablabel S3 Pro cablabel S3 Print | ■ ■ □ □ |
| Fonctionne avec | CODESOFT Loftware Spectrum NiceLabel BarTender | |
| Mode autonome | | ■ |
| Pilotes Windows 64 bits certifiés WHQL pour | Windows 10 Server 2016 Server 2019 Windows 11 Server 2022 Server 2025 | ■ ■ |
| Pilotes Apple | à partir de Mac OS X 10.6 | ■ |
| Pilotes Linux | à partir de CUPS 1.2 | ■ |
| Programmation | Langage imprimante JScript Interpréteur basic abc ZPL II (flux de données à tester préalablement) | ■ ■ □ |
| Intégration | SAP Database Connector | ■ ■ |
| Administration | Surveillance d'impression Configuration par Intranet et Internet | ■ ■ |

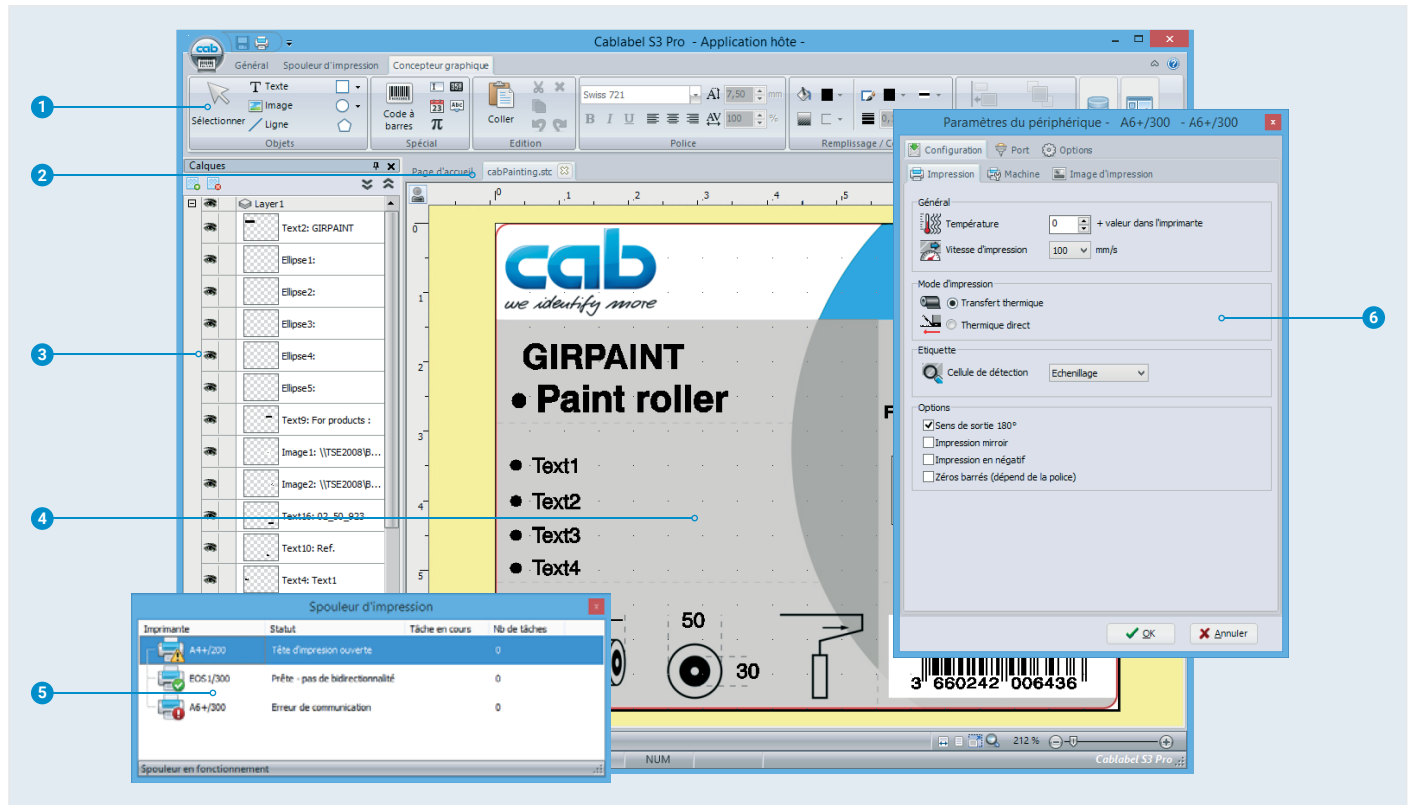
cab utilise des logiciels libres et open source dans ses produits.
Plus d'informations sur www.cab.de/opensource

Logiciels d'étiquetage cablabel S3

Concevoir, imprimer, administrer

cablabel S3 donne accès à toutes les capacités des matériels cab.

Vous créez tout d'abord votre étiquette. C'est seulement lors de l'impression que vous décidez si vous souhaitez l'envoyer vers une imprimante d'étiquettes, un système d'impression-pose ou un laser de marquage. cablabel S3 est modulaire et peut être progressivement adapté à vos besoins : des éléments tels que la visionneuse JScript sont intégrés en tant que plug-in pour gérer les fonctions comme la programmation native JScript. Le code JScript résultant de votre étiquette est affiché directement à l'écran lors de la conception. Des fonctions spéciales telles que Database Connector ou encore la vérification de codes à barres peuvent être facilement intégrées. Plus d'informations sur www.cab.de/fr/cablabel



1 Barre d'outils

Permet de créer les différents objets composants votre étiquette.

2 Onglets

Navigation rapide entre les différentes étiquettes ouvertes grâce à l'affichage sous forme d'onglets

3 Calques

Les calques permettent la gestion des différents objets de l'étiquette.

4 Designer

Création simplifiée grâce au designer qui affiche l'étiquette de façon WYSIWYG.

5 Spouleur

Il permet de suivre toutes les tâches d'impression et d'afficher le statut des imprimantes.

6 Pilotes

Les pilotes matériels intégrés vous permettent d'ajuster les paramètres et la communication avec les périphériques.

Impression en mode autonome

Le mode autonome est la faculté des imprimantes cab, d'imprimer des étiquettes même lorsqu'elles ne sont connectées à aucun système hôte.

Le masque d'étiquette est réalisé sur le PC à partir d'un logiciel d'étiquetage tel que cablabel S3 ou en programmation directe avec un éditeur de texte. Les formats d'étiquettes, les polices, les images, les bases de données et les données temporaires sont enregistrés sur carte mémoire, clé USB ou dans la mémoire interne IFFS de l'imprimante.

Les données variables peuvent ensuite être envoyées à l'imprimante grâce à un clavier ou un automatisme puis imprimées. De plus, les données peuvent être saisies à l'aide d'un lecteur de codes à barres ou d'une balance.



Gestion des imprimantes

Pilotes



Pour l'impression à l'aide de logiciels autres que cablabel S3, cab propose différents types de pilotes.



Les pilotes sont disponibles en téléchargement libre sur www.cab.de/fr/support



Programmation



JScript

Pour piloter ses imprimantes, cab a développé le puissant langage de programmation embarqué, JScript. Découvrez le manuel de programmation en téléchargement libre sur notre site internet www.cab.de/fr/programmation



abc Basic Compiler

En complément du JScript et en tant que partie intégrante du firmware, l'interpréteur basic permet une programmation avancée de l'imprimante avant l'impression de vos données. De cette manière vous pouvez par exemple relier une balance, un automate ou remplacer les imprimantes provenant d'autres fabricants sans avoir à intervenir sur l'application d'impression existante.

Connexion à SAP®

Les étiquettes peuvent être imprimées à partir de SAP¹⁾ sur les appareils et systèmes cab. Il existe différentes méthodes pour cela :

- Impression avec SAPscript
- Impression avec SmartForms
- Impression avec Adobe Interactive Forms

Instructions détaillées disponibles sur www.cab.de/fr/sap

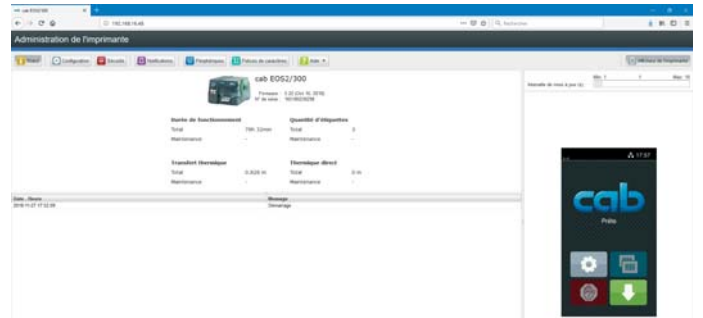
¹⁾ SAP et ses logos sont des marques déposées par SAP SE

Administration des imprimantes



Configuration par Intranet et Internet

Le serveur HTTP et FTP intégré à l'imprimante permet à l'aide de programmes standards comme un navigateur Web ou un client FTP, de surveiller, d'administrer, de mettre à jour le firmware ou encore de gérer la carte mémoire. Les statuts de l'imprimante tels que les messages d'erreurs ou d'avertissements peuvent être envoyés par e-mail ou datagrammes SNMP aux administrateurs ou aux utilisateurs par SNMP ou SMTP. Synchronisation de la date et de l'heure grâce à un serveur de temps.



Database Connector

En mode autonome, à travers une connexion réseau, il permet à l'imprimante de récupérer des données directement depuis une base de données centralisée compatible ODBC/OLEDB et d'imprimer une étiquette. Parallèlement, il permet également de réécrire ou de modifier les données dans la base pendant l'impression.



Accessoires pour tous les modèles

| | |
|--|---|
| 2.3  | Rouleau d'impression DR4-30 Largeur de matière jusqu'à 30 mm Revêtement en caoutchouc synthétique pour un repiquage précis |
|  | Rouleau d'impression DR4-60 Largeur de matière jusqu'à 60 mm Revêtement en caoutchouc synthétique pour un repiquage précis |
| 2.4  | Panneau de commande externe Si le panneau de commande de l'imprimante n'est plus accessible après la mise en production, il est possible de connecter un panneau externe. Mêmes fonctionnalités que celui de l'imprimante Présentation en mode portrait ou paysage La commande peut se faire aussi bien sur le panneau de commande externe que sur celui de l'imprimante |
|  | Connexion avec l'imprimante : USB 2.0 Hi-Speed esclave cab fournit des câbles USB spécifiques pour l'alimentation électrique. Longueurs de 1,8 jusqu'à 16 m. |

| | |
|---|---|
| 2.5  | Carte SD |
| 2.6  | Clé USB |
| 2.7  | Clé USB Wi-Fi 2,4 GHz 802.11b/g/n |
| 2.8  | Clé USB Wi-Fi 2,4 GHz 802.11b/g/n + 5 GHz 802.11a/n/ac en mode infrastructure avec une antenne pour une plus grande portée |
| 2.10  | Labelbox - I/O Box Jusqu'à 32 étiquettes sont sélectionnables sur une carte mémoire par un automatisme. Gestion de 4 entrées/sorties par l'interpréteur basic abc. |
| 3.1  | Câble série RS232 C 9/9 broches, longueur 3 m |



Massicot

Toutes les matières imprimables peuvent être coupées.

Il est rabattable pour faciliter le changement de consommables.

| | | Massicot |
|---------------------------|-------------------------------------|-------------------------------------|
| | | pour EOS 2, EOS 5 |
| Données techniques | | |
| Matière | Largeur (mm) | 120 |
| | Grammage carton (g/m ²) | 60 - 240 |
| | Épaisseur (mm) | 0,05 - 1,1 |
| | Longueur de coupe à partir de (mm) | 10 |
| | Hauteur de passage jusqu'à (mm) | 2,5 |
| | Coupe/minutes jusqu'à | 200 |
| | Sens d'enroulement | extérieur de préférence |
| | Surveillances | massicot ouvert, massicot bloqué |



Massicot de coupe et de perforation

Il permet de perforer ou de couper les matières continues telles que le textile, les gaines thermorétractables pour une séparation manuelle ultérieure.

De plus, les matières peuvent également être coupées.

Il est rabattable pour faciliter le changement de consommables.

| | | Massicot de coupe et de perforation |
|---------------------------|-------------------------------------|-------------------------------------|
| | | pour EOS 2, EOS 5 |
| Données techniques | | |
| Pas des perforations | (mm) | 2,5 |
| Largeur points d'attache | (mm) | 0,8 |
| Matière | Largeur (mm) | 45 |
| | Grammage carton (g/m ²) | 60 - 240 |
| | Épaisseur (mm) | 0,05 - 1,1 |
| | Longueur de coupe à partir de (mm) | 10 |
| | Hauteur de passage jusqu'à (mm) | 2,5 |
| | Coupe/minutes jusqu'à | 200 |
| | Sens d'enroulement | extérieur de préférence |
| | Surveillances | massicot ouvert, massicot bloqué |

Accessoires

5.1



Dériveur externe

Le rouleau de matière est centré automatiquement lors de l'insertion. Le dérouleur externe ne peut pas être utilisé avec l'EOS mobile.

| Données techniques | | Dériveur externe pour EOS 2, EOS 5 |
|--------------------|------------------|---------------------------------------|
| Ø rouleau | jusqu'à (mm) | 390 |
| Ø mandrin | à partir de (mm) | 38 |
| Sens d'enroulement | | intérieur ou extérieur |
| Poids rouleau | jusqu'à (kg) | 4 |

5.2



Tendeur pour étiquettes en paravent

Pour EOS 2 et EOS 5. Le tendeur permet un guidage régulier des étiquettes en paravent vers l'imprimante et une impression précise. Le tendeur pour étiquettes en paravent ne peut pas être utilisé avec l'EOS mobile.

6.1



Pack batterie

Avec chargeur intégré pour une utilisation mobile. Le pack batterie est monté sous l'EOS mobile. Jusqu'à 500 tâches d'impression avec une taille d'étiquette de 100 x 68 mm et 15% de noircissement peuvent être effectués par charge.

| Données techniques | | Pack batterie 2 pour EOS 2, EOS 5 |
|------------------------|-------------|--------------------------------------|
| Alimentation | (V) | 18 |
| Capacité | (Ah) | 2,1 |
| Puissance | (Wh) | 36 |
| Temps de charge | environ (h) | 2 |
| Tension d'alimentation | | 100 - 240 VAC, 50/60 Hz |
| Dimensions l x H x P | (mm) | 221 x 58 x 270 |
| Poids | (Kg) | 2,5 |

Programme de livraison

| Pos. | Réf. article | Modèle |
|-------------------------------------|--|---|
| 1.1 |  5978201 | Imprimante d'étiquettes EOS 2/200 |
| | 5978202 | Imprimante d'étiquettes EOS 2/300 |
| 1.2 |  5978211 | Imprimante d'étiquettes EOS 5/200 |
| | 5978212 | Imprimante d'étiquettes EOS 5/300 |
| 1.3 |  5978202.600 | Imprimante d'étiquettes EOS 2 mobile/300 |
| 1.4 |  5978212.600 | Imprimante d'étiquettes EOS 5 mobile/300 |
| Livraison | | |
| | | Imprimante d'étiquettes Câble d'alimentation type E+F, longueur 1,8 m Câble USB, longueur 1,8 m Manuel d'utilisation allemand/anglais |
| Disponible en téléchargement | | |
| |  | Manuel d'utilisation en 30 langues Manuel de configuration allemand/anglais/français Manuel de service allemand/anglais Manuel de pièces de rechange allemand/anglais Manuel de programmation anglais Pilotes Windows 64 bits certifiés WHQL pour Windows 10 Server 2016 Server 2019 Windows 11 Server 2022 Server 2025 Pilotes Apple Mac OS X allemand/anglais/français Pilotes Linux allemand/anglais/français Logiciel d'étiquetage cablabel S3 Lite cablabel S3 Viewer Database Connector |
| | | https://setup.cab.de/fr |
| Pos. | Réf. article | Pièces de rechange |
| 2.1 |  5966096.001 | Tête d'impression 203 dpi |
| | 5965580.001 | Tête d'impression 300 dpi |
| 2.2 |  5965488.001 | Rouleau d'impression DR4 |
| Pos. | Réf. article | Accessoires |
| 2.3 |  5966218.001 | Rouleau d'impression DR4-30 |
| |  5966219.001 | Rouleau d'impression DR4-60 |

Les indications sur le programme de livraison, l'aspect et les données techniques correspondent aux connaissances existantes lors de l'impression. Sous réserves de modifications.
Les données du catalogue sont fournies sans aucune garantie ou assurance.



Les données actuelles sont disponibles sur internet
www.cab.de/fr/eos

| Pos. | Réf. article | Accessoires |
|--------------------|---|--|
| 2.4 |  6010186 | Panneau de commande externe |
| |  5907718.001 | Câble USB, longueur 1,8 m |
| | 5907730.001 | Câble USB, longueur 3 m |
| | 5907750.001 | Câble USB, longueur 5 m |
| | 5907760.001 | Câble USB, longueur 11 m |
| 5907765.001 | Câble USB, longueur 16 m | |
| 2.5 |  5977370 | Carte mémoire SD |
| 2.6 |  5977730 | Clé USB |
| 2.7 |  5978912.001 | Clé USB Wi-Fi 2,4 GHz 802.11b/g/n |
| 2.8 |  5977731 | Clé USB Wi-Fi avec antenne 2,4 GHz 802.11b/g/n + 5 GHz a/n/ac |
| 2.10 |  5948205 | Labelbox - I/O Box |
| 3.1 |  5550818 | Câble série RS232 C 9/9 broches, longueur 3 m |
| 4.1 |  5965520 | Massicot EOS 2 |
| |  5966730 | Massicot EOS 5 |
| 4.2 |  5965910 | Massicot de coupe et de perforation EOS 2 |
| |  5969891 | Massicot de coupe et de perforation EOS 5 |
| 5.1 |  5965586 | Dériveur externe |
| 5.2 |  5953753 | Tendeur étiquettes paravent |
| 6.1 |  5542640 | Pack batterie 2 EOS 2 |
| | 5542660 | Pack batterie 2 EOS 5 |
| Pos. | Réf. article | Logiciels d'étiquetage |
| 11.7 | | Bundle cablabel S3 Lite (téléchargement sur www.cab.de/fr) |
| |  5588001 | cablabel S3 Pro 1 poste |
| | 5588100 | cablabel S3 Pro 5 postes |
| | 5588101 | cablabel S3 Pro 10 postes |
| | 5588150 | cablabel S3 Pro 1 poste additionnel |
| | 5588151 | cablabel S3 Pro 4 postes additionnels |
| | 5588152 | cablabel S3 Pro 9 postes additionnels |
| | 5588002 | cablabel S3 Print 1 poste |
| | 5588105 | cablabel S3 Print 5 postes |
| | 5588106 | cablabel S3 Print 10 postes |
| | 5588155 | cablabel S3 Print 1 poste additionnel |
| 5588156 | cablabel S3 Print 4 postes additionnels | |
| 5588157 | cablabel S3 Print 9 postes additionnels | |
| 11.10 | 9008486 | Manuel de programmation anglais Exemplaire imprimé |

Vue d'ensemble des produits cab

Imprimantes d'étiquettes
MACH1, MACH2



Imprimantes d'étiquettes
EOS 2



Imprimantes d'étiquettes
EOS 5



Imprimantes d'étiquettes
MACH 4S



Imprimantes d'étiquettes
SQUIX 2



Imprimantes d'étiquettes
SQUIX 4



Imprimantes d'étiquettes
SQUIX 6.3



Imprimantes d'étiquettes
SQUIX 8.3



Imprimantes d'étiquettes
XD Q recto-verso



Imprimantes d'étiquettes
XC Q deux couleurs



Systèmes d'impression-pose
HERMES Q



Systèmes d'impression-pose
Hermes C deux couleurs



Systèmes d'étiquetage de tubes
AXON 1



Modules d'impression
PX Q



Étiquettes et rubans transfert



Logiciels d'étiquetage
cablabel S3



Distributeurs d'étiquettes
HS, VS



Étiqueteuses
IXOR



Lasers de marquage
XENO 4



Systèmes de marquage laser



Allemagne
cab Produkttechnik GmbH & Co KG
Karlsruhe
Tel. +49 721 6626 0
www.cab.de

France
cab Technologies S.à.r.l.
Niedermodern
Tel. +33 388 722501
www.cab.de/fr

USA
cab Technology, Inc.
Chelmsford, MA
Tel. +1 978 250 8321
www.cab.de/us

Mexique
cab Technology, Inc.
Juárez
Tel. +52 656 682 4301
www.cab.de/es

Taiïwan
cab Technology Co., Ltd.
Taïpei
Tel. +886 (02) 8227 3966
www.cab.de/tw

Chine
cab (Shanghai) Trading Co., Ltd.
Shanghai
Tel. +86 (021) 6236 3161
www.cab.de/cn

Singapour
cab Singapore Pte. Ltd.
Singapour
Tel. +65 6931 9099
www.cab.de/en

Afrique du sud
cab Technology (Pty) Ltd.
Randburg
Tel. +27 11 886 3580
www.cab.de/za

cab // 820 partenaires dans plus de **80** pays

cab
we identify more