

版本：2022 年 6 月

**cab**  
*we identify more*

只要是產品都需要貼標

## 條碼印表機 雙色列印專用機種



**XC**

Made in Germany

## 條碼印表機 XC - 雙色列印專用機種

1.1



兩組並列的熱轉印印字頭可同時列印兩種顏色於同一標籤

一組印字頭具有碳帶節省裝置

符合 GHS 對於分類及庫存標示的規範

標籤紙捲軸心最大可至 300 mm

條碼印表機		XC4
列印解析度	dpi	300
最快列印速度	mm/s	125
最大列印寬度	mm	105.6

1.2



條碼印表機		XC6
列印解析度	dpi	300
最快列印速度	mm/s	125
最大列印寬度	mm	162.6

若您對碳帶有任何特殊需求，歡迎隨時與我司聯絡。

## 配件



### 裁刀 CU4, CU6

可裁切紙張、標籤紙、吊牌紙卡、布標或塑膠材質及熱縮套管。

### 虛線裁刀 PCU4

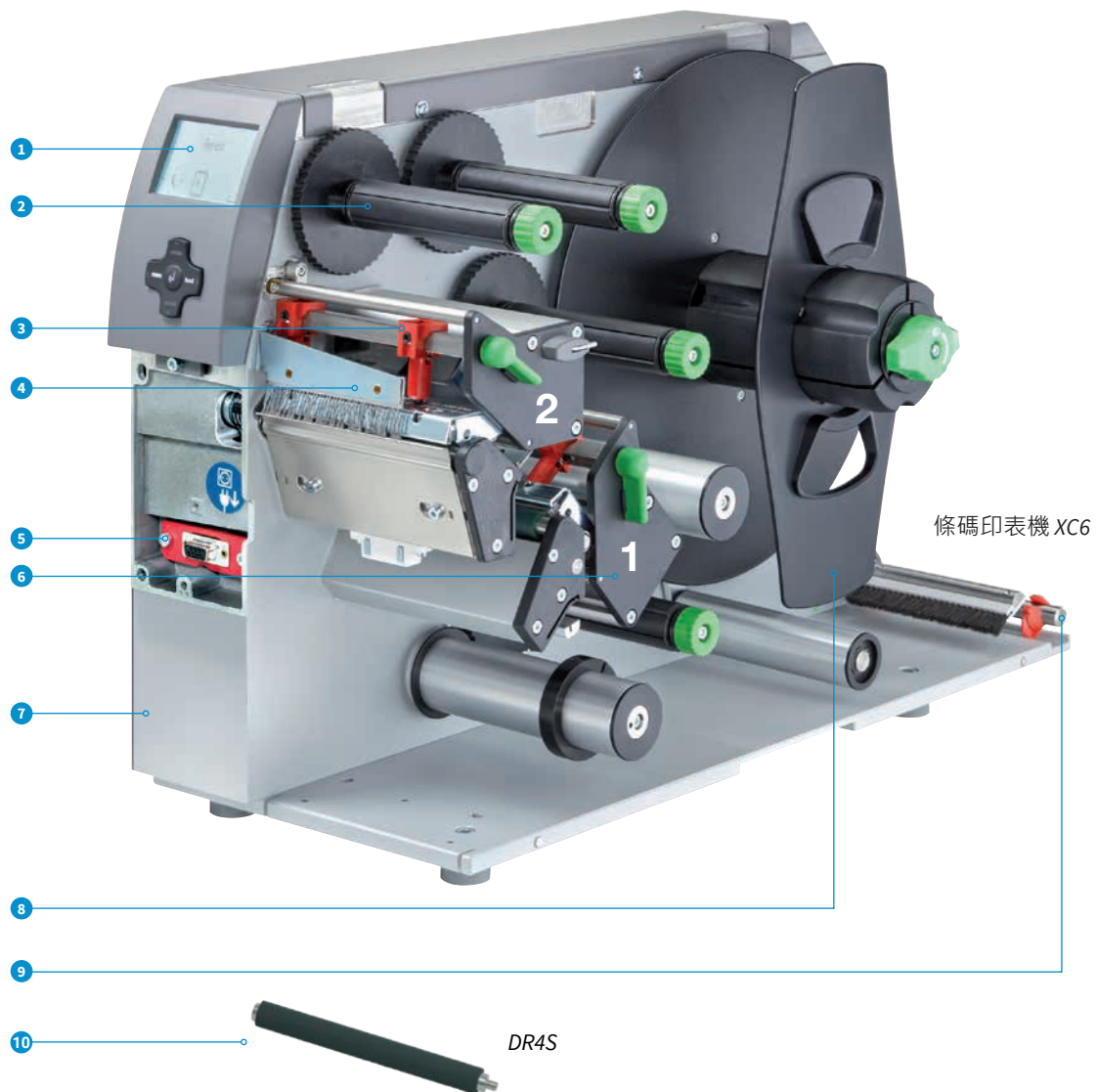
虛線裁刀可裁切出方便手撕的郵票孔。



### 堆疊式裁刀 ST4 L

可裁切及堆疊已列印完成的標籤。當達到最大堆疊高度後將中斷列印工作。較硬或略微彎曲的材質也能處理。這類應用建議由 cab 先幫您測試。

## 通用的技術細節



條碼印表機 XC6

DR4S

- 1 超大圖形顯示面板**  
白底背光面板可清楚顯示條碼印表機狀態及功能選單操作。
- 2 碳帶供應軸及回收軸**  
軸心三片旋緊式設計讓碳帶裝卸更方便快速。
- 3 印字頭立柱**  
一個立柱固定於內側；另一個立柱調整至標籤邊緣，確認列印品質良好後就定位。
- 4 靜電消除刷**  
主要用於塑膠材質標籤，可在列印後掃除靜電。
- 5 週邊配件連接埠**  
可快速簡易地連接模組化配件。所有週邊配件皆以螺絲固定於兩個卡榫上藉以連接至條碼印表機。
- 6 節省碳帶裝置 (印字頭 1 專用)**  
用於僅需列印部分區域的標籤。在不列印的區域印字頭會自動抬起並在標籤進紙時停止供應碳帶。
- 7 堅固底座機構**  
一體成型鑄鋁打造。所有列印機構皆穩固組裝於支架底座上。
- 8 標籤紙捲軸**  
適用於 300 mm 以上的紙管直徑。透過擺臂及動態止煞裝置能確保標籤持續進紙。
- 9 折疊式引導桿**  
折疊式標籤置於條碼印表機後方。引導桿及附加的止煞裝置可確保進紙的穩定。
- 10 列印滾軸 DRS**  
擁有極長的使用壽命及更高的列印寬容度。  
塗層：矽膠

# 規格資料

■ 標準品 □ 選配件

		1.1	1.2
條碼印表機		XC4	XC6
<b>印字頭</b>			
出紙方向		靠左	靠左
列印方式	熱轉印 熱感印	■ -	■ -
列印解析度	dpi	300	300
最快列印速度	mm/s	125	125
最大列印寬度	mm	105.6	162.6
<b>標籤</b>			
紙捲式 捲盤式	紙張、吊牌紙卡、塑膠材質如 PET, PE, PP, PI, PVC, PU, Acrylat, Tyvec	■ -	■ -
	連續式扁平熱縮套管	-	-
	布質標籤	■	-
標籤 <sup>1)</sup>	寬度 mm	20 - 116	46 - 176
	高度 mm	20 - 2,000	20 - 2,000
	厚度 mm	0.05 - 0.2	0.05 - 0.2
標籤底紙	寬度 mm	24 - 120	50 - 180
連續性紙張	寬度 mm	-	-
	最大重量 (厚紙卡) g/m <sup>2</sup>	-	-
熱縮套管	預製式 最大寬度 mm	-	-
	連續式 寬度 mm	-	-
	最大厚度 mm	-	-
紙捲、捲盤	最大外徑 mm	300	300
	紙管直徑 mm	76 - 100	76 - 100
	回捲方向	外捲 或 內捲	
<b>碳帶<sup>2)</sup></b>			
碳墨		外碳 或 內碳	
碳帶最大直徑	mm	72	
紙管直徑	mm	25	
碳帶最大長度	m	360	
碳帶最大寬度	mm	114	165
<b>條碼印表機尺寸及重量</b>			
寬度 x 高度 x 深度	mm	248 x 395 x 554	358 x 395 x 554
重量	kg	22	24
<b>標籤感應器搭配定位指示器</b>			
穿透式感應器		標籤前緣、透明標籤紙上的打孔標記或黑線標記 及 標籤後緣	
反射式感應器 標準式 或 反向式		不透明標籤紙上的黑線標記 及 標籤後緣	
感應器距離	到標籤邊緣 mm	5 - 53	5 - 53
	由標籤中間至左 mm	-	-
<b>電子零件</b>			
32 位元處理器時脈	MHz	266	
主記憶體 RAM	MB	64	
內建快閃記憶體 IFFS	MB Flash	8	
插槽	CFI 型記憶卡專用	■	
	WLAN 無線網卡專用	■	
微型備用電池		■	
錯誤時的警示訊號		■	
<b>傳輸介面</b>			
序列埠 RS232C		-	
USB 2.0 Slave PC 專用高速連接埠		■	
乙太網路 10/100 Mbit/s		LPD, RawIP-Printing, FTP, DHCP, HTTP, SMTP, SNMP, TIME, Zeroconf, mDNS, SOAP	
序列埠 RS422/RS485		-	
週邊配件連接埠		■	
WLAN 無線網路 802.11b/g, WEP/WPA-PSK (TKIP)		□	
2 組 USB Host		連接金鑰、USB 隨身碟、鍵盤、條碼掃描槍、外接式操作面板	
<b>操作環境</b>			
使用電壓		100 - 240 VAC, 50/60 Hz, PFC	
耗電量		100-300 W, 視機型而定	
溫度 / 濕度	操作過程	+5 - 40°C / 10 - 85 % 非凝結狀態	
	封存狀態	0 - 60°C / 20-80 % 非凝結狀態	
	運送途中	-25 - 60°C / 20-80 % 非凝結狀態	
安全認證		CE, FCC, CB, cULus, CCC	

<sup>1)</sup> 較小、較薄的材質或黏性強的標籤可能會有所限制。應先提供給 cab 為您進行測試。

<sup>2)</sup> 碳帶應與標籤底紙寬度相對應以避免產生皺折。

# 規格資料

■ 標準品 □ 選配品

<b>操作面板</b>		
	LCD 圖形顯示面板 寬 60 mm, 高 40 mm 4 行、每行約 20 字數	
按鍵 / LED 顯示	暫停、進紙、取消、選單、確定 按鍵 x 4	
<b>設定</b>		
	電子或類比時鐘 系統設定 列印參數 語言設定	時間 日期 傳輸介面 安全設定
<b>狀態顯示</b>		
	資料接收 WLAN 訊號強度 網路連線狀態 已使用記憶體 印字頭溫度 記憶卡存取狀態	時鐘 日曆表 abc 除錯 暫存緩衝區 碳帶剩餘量
<b>監控</b>		
	碳帶耗盡 標籤耗盡 印字頭開啟 裁刀未正常運作	
<b>系統檢測</b>		
系統診斷	開機時自動測試印字頭	
系統狀態概覽、 列印狀態	字型資訊 外接週邊資訊 WLAN 連線狀態	網格列印測試 標籤定位狀態 監控模式 預付列印狀態
進階系統狀態報告	- 列印系統設定資訊如總列印長度及總操作 時數 - 透過軟體指令查詢條碼印表機狀態 - 以螢幕顯示網路錯誤、無法連線、條碼錯誤 等訊息	
<b>字型</b>		
所有的內建字型	5 種點陣字型： 12 x 12 點 16 x 16 點 16 x 32 點 OCR-A OCR-B 全真字型	3 種向量字型： Swiss 721 Swiss 721 Bold Monospace 821
可裝載的字型		
字元集	Windows-1250 至 -1257 DOS 437, 737, 775, 850, 852, 857, 862, 864, 866, 869 EBC DIC 500 ISO 8859-1 至 -10 和 -13 至 -16 WinOEM 720 UTF-8 MacRoman DEC MCS K018-R	
	西歐 東歐 簡體中文 泰文	西里爾 希臘 拉丁 希伯來 阿拉伯
點陣字型	字型寬度和高度 1 - 3 mm 縮放比例 2 - 10 文字旋轉 0°, 90°, 180°, 270°	
向量- / 全真字型	字型寬度和高度 0.9 - 128 mm 無段縮放比例 文字可以 1° 為基準旋轉 360°	
字體樣式	根據字型種類調整為粗體、斜體、底線、 外框、反白	
字元間距	可無段調整	

<b>圖案</b>		
圖案元素	線條、箭形、矩形、圓形、橢圓 - 填滿及漸層	
圖案格式	PCX, IMG, BMP, TIF, MAC, GIF, PNG	
<b>條碼</b>		
一維條碼	Code 39, Code 93 Code 39 Full ASCII Code 128 A, B, C EAN 8, 13 EAN/UCC 128/GS1-128 EAN/UPC Appendix 2 EAN/UPC Appendix 5 FIM HIBC	Interleaved 2/5 Ident and routing code of Deutsche Post Codabar JAN 8, 13 MSI Plessey Postnet RSS 14 UPC A, E, E0
二維條碼及 堆疊式二維條碼	DataMatrix EAN-DataMatrix QR-Code PDF 417 Micro PDF 417 GS1 Data Bar Aztec Codablock F UPS Maxicode RSS 14 truncated, limited, stacked, stacked omni-directional	所有條碼的高度、寬度及比例皆可變更；亦可 旋轉 0°, 90°, 180°, 270°  可依條碼類型選擇檢查碼、列印碼文和起始 / 結束碼
<b>軟體</b>		
標籤編輯軟體	cablabel S3 Lite 試用版 cablabel S3 Viewer 檢視版 cablabel S3 Pro 專業版 cablabel S3 Print 列印版	■ ■ □ □
也可搭配其他軟體	CODESOFT NiceLabel BarTender	
單機操作		■
微軟 WHQL 認證 Windows 條碼印表機驅動 程式	Windows Vista Windows 7 Windows 8 Windows 8.1 Windows 10	Server 2008 Server 2008 R2 Server 2012 Server 2012 R2 Server 2016 Server 2019
程式設計	條碼印表機語言 JScript abc Basic 編譯程式	■ ■
週邊整合	SAP 資料庫連接器	■ ■
管理	監控條碼印表機 內網和外網設定 cab 網路管理員	■ ■ ■



您也可至下列網址以獲得最新資訊  
[www.cab.de/tw/productmarking/label-printer](http://www.cab.de/tw/productmarking/label-printer)

# 配件總覽

○ 根據機型取決可否搭配 □ 選配件

項目	延伸機型	1.1 XC4	1.2 XC6
<b>選購配件</b>			
2.1	列印滾軸 DR4S	□	□
2.2	CF 記憶卡	□	□
2.3	外接式操作面板	□	□
<b>傳輸介面</b>			
3.1	標籤選擇 I/O 介面盒	□	□
3.2	無線網卡 802.11b/g	□	□
<b>線材</b>			
4.1	傳輸線 RS232C, 9/9-pin, 長 3 m	□	□
<b>裁切、虛線裁切、標籤堆疊</b>			
5.1	裁刀 CU	□	□
5.2	虛線裁刀 PCU4	○	-
5.3	堆疊式裁刀 ST4 L	□	-
<b>標籤回捲器/送紙器</b>			
6.1	外掛標籤回捲器 ER	□	□
6.2	XC4, XC6 的標籤回捲器及送紙器專用轉接套件	□	□

## 選購配件、傳輸介面、線材

<b>選購配件</b>	
2.1	 <p><b>列印滾軸 DR4S</b> 適用於寬至 120 mm 的標籤 矽膠塗層的特色是極長的使用壽命及更高的列印寬容度</p>
2.2	 <p><b>記憶卡</b> CF I 型</p>
2.3	 <p><b>外接式操作面板</b> 若條碼印表機安裝後不易操作，可額外外接操作面板。操作面板上提供 CF I 型記憶卡的插槽及 USB Host 連接埠。</p>
<b>傳輸介面</b>	
3.1	 <p><b>標籤選擇 I/O 介面盒</b> 透過如 PLC 這類的高階操作，每個 I/O 介面盒最多可從記憶卡中讀取 16 個不同的標籤檔案。一次可連接兩個 I/O 介面盒。 I/O 介面盒能經由 abc 直接編程以每四組輸入及輸出訊號輕易實現 PLC 操作過程。</p>
3.2	 <p><b>WLAN 無線網卡 802.11b/g</b></p>
<b>線材</b>	
4.1	 <p><b>傳輸線 RS232C</b> 9/9-pin, 長 3 m</p>

# 裁切、虛線裁切、標籤堆疊、標籤回捲器/送紙器



5.1

## 裁刀 cu

可裁切紙張、標籤紙、吊牌紙卡、布標或塑膠材質及熱縮套管。

應用機型			XC4	XC6
紙張	最大寬度	mm	110	180
	磅數	gr/m <sup>2</sup>	60 - 300	
	厚度	mm	0.05 - 0.8	
最小裁切長度	mm	5		
最大標籤間隙	mm	2.5		
最快裁切速度 (無紙張 / 分)	100			
暫停裁切情況	裁刀未正常運作			



5.2

## 虛線裁刀 PCU4

可針對布標或熱縮套管這類連續性材質裁切出方便手撕的郵票孔。其他材質也能裁切。

應用機型			XC4
打孔	孔位間距 / 寬度	mm	0.5 / 2.5 或 10
紙張	最大寬度	mm	85
	磅數	gr/m <sup>2</sup>	60 - 300
	厚度	mm	0.05 - 0.8
最小裁切長度	mm	5	
最大標籤間隙	mm	2.5	
最快裁切速度 (無紙張 / 分)	100		
暫停裁切情況	裁刀未正常運作		



5.3

## 堆疊式裁刀 ST4

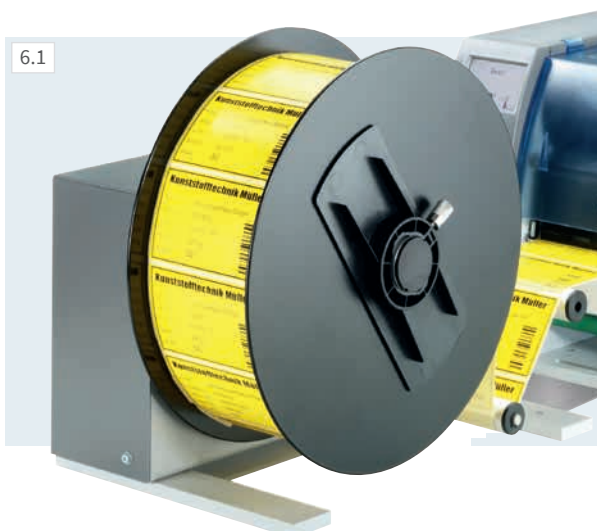
可裁切及堆疊已列印完成的標籤。當達到最大堆疊高度後將中斷列印工作。較硬或略微彎曲的材質在使用上會有所限制。這類應用建議由 cab 先幫您測試。

應用機型			XC4
紙張	寬度	mm	20 - 110
	磅數	gr/m <sup>2</sup>	60 - 300
	厚度	mm	0.05 - 0.8
裁切長度	mm	20 - 150	
最大標籤間隙	mm	1.2	
最快裁切速度 (無紙張 / 分)	100		
暫停裁切情況	裁刀未正常運作、 保護蓋打開、已達最大堆疊高度		
最大堆疊高度	mm	100	



## 可調式裁後收集組 - 標籤寬 x 高

收集盒及保護蓋可依標籤尺寸調整，須單獨訂購。



6.1

## 外掛標籤回捲器 ER4, ER6 內建電源供應器

這些型號的標籤回捲器能夠相容於任一條碼印表機。可選擇回收內捲或外捲式紙捲。

規格資料	ER4/210	ER4/300	ER6/300
應用機型	XC4	XC4	XC6
最大標籤寬度	mm	120	120
最大紙捲外徑	mm	205	300
軸心內徑	mm	40 (空紙管) 76 (空紙管搭配轉接頭)	
紙捲方向	外捲或內捲		
使用電壓	100 - 240 V, 50/60 Hz		



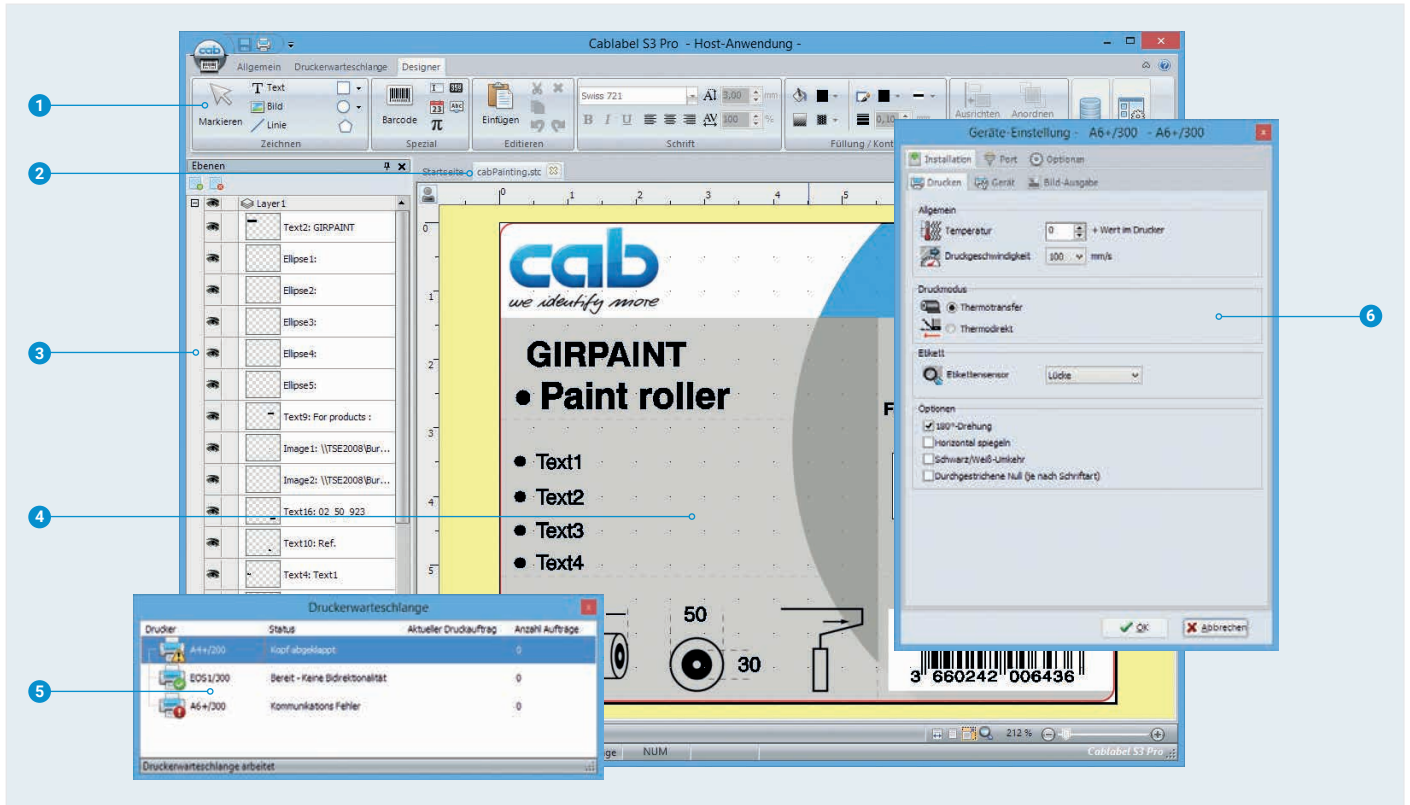
6.2 專用轉接套件 (ER4, ER6 專用 · 搭配 XC4, XC6)

# 標籤編輯軟體 cablabel S3

## 設計、列印、監控

cablabel S3 開發了 cab 設備所有的潛力。

最重要的是標籤設計這部份。只有在列印階段才需要決定標籤是否要使用條碼印表機、貼標系統或雷射雕刻機處理。透過模組設計 cablabel S3 能夠依照需求做細部的修改。JScript-Viewer 這類外掛程式嵌入於 cablabel S3 用以支援 JScript 原生語言等功能。設計介面及 JScript 指令集與實際時間同步。cablabel S3 可以整合資料庫連接器或條碼掃描槍這類特殊功能。更多資訊參見 [www.cab.de/tw/productmarketing/label-software/cablabel-s3](http://www.cab.de/tw/productmarketing/label-software/cablabel-s3)



- 1 工具列  
建立不同的標籤物件。
- 2 頁籤  
在開啟的標籤檔案之間快速切換。
- 3 圖層  
管理不同的標籤物件。
- 4 設計介面  
簡化設計並透過 WYSIWYG 使用者介面顯示標籤。
- 5 列印後台處理程序  
監控列印排程並顯示列印狀態。
- 6 驅動程式  
控制系統設定並與硬體設備進行通訊。

## 單機列印

這項操作模式讓條碼印表機能夠在沒有連接主機的情況下呼叫標籤檔案並進行列印。

標籤型式可以藉由 cablabel S3 這類標籤編輯軟體建立或是在個人電腦上使用文字編輯器直接編程。標籤樣式、文字檔和圖檔以及資料庫內容經由記憶卡、USB 隨身碟或內部快閃記憶體儲存。

只有可變資料會透過鍵盤、條碼掃描槍、磅秤機或是其他主機傳送到條碼印表機；藉由資料庫連接器，可從主機擷取資料來列印。





# 條碼印表機操作

## 驅動程式

針對使用 cablabel S3 以外的軟體操控條碼印表機這點，cab 為 Windows Vista 以上版本的作業系統提供 32 / 64 位元的驅動程式。



### Windows<sup>1)</sup> 驅動程式

cab 的條碼印表機驅動程式具備 WHQL 認證。這確保在微軟作業系統中擁有最高的穩定性。

提供驅動程式免費下載的網址為

[www.cab.de/tw/support](http://www.cab.de/tw/support)

## 程式設計



### JScript

cab 為了控制條碼印表機開發出內嵌的程式語言 JScript。提供免費下載手冊的網址為 [www.cab.de/en/programming](http://www.cab.de/en/programming)

## programming



### abc Basic 編譯程式

除了程式語言 JScript，abc Basic 編譯程式作為整合程式集的軟體能讓條碼印表機在傳送列印前多一道檔案編程的處理。其中一個範例是不須中斷進行中的印表機工作便能夠替用其他的印表機語言。abc Basic 編譯程式也可以接收其他系統的檔案諸如磅秤機、條碼掃描槍或可編程序控制器。

## 週邊整合



### 條碼印表機供應商計畫

在「SAP<sup>2)</sup> 條碼印表機供應商計畫」中，作為 SAP 合作夥伴的 cab 為了方便使用 SAP R/3 的 SAPScript 程式語言操作 cab 條碼印表機而開發出「轉檔方案」。在此方案中主機只需發送可變資料到條碼印表機。先前下載至永久存放區（內部記憶體系統、記憶卡等...）的圖檔及字型檔合併為一體。

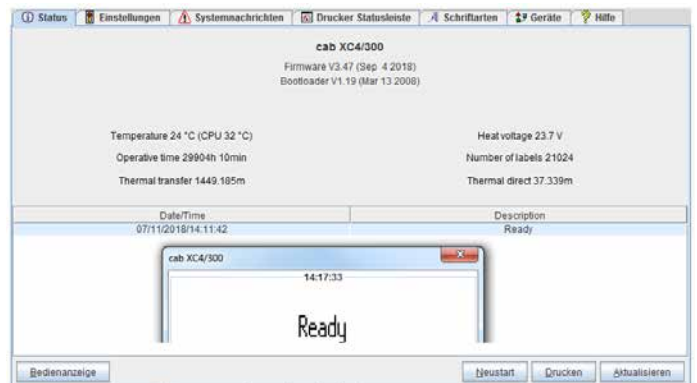


# 條碼印表機管理



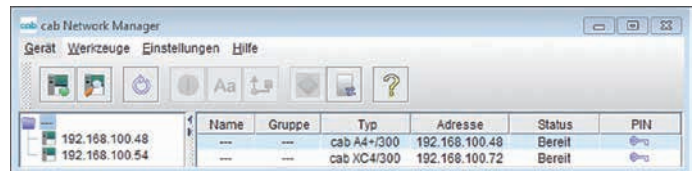
## 內網和外網設定

內建在條碼印表機的 HTTP 及 FTP 伺服器能使用一般的程式諸如網路瀏覽器或 FTP 客戶端來監控和設定條碼印表機、更新韌體及管理記憶卡。SNMP 和 SMTP 客戶端透過郵件及 SNMP 資料包將狀態、警示、錯誤等訊息寄到管理者或使用者的電腦。時間伺服器用來同步時間及日期。



## cab 網路管理員

使用 cab 網路管理員能透過網路同時管理多台條碼印表機。網路管理員支援監控、設定、韌體更新、記憶卡管理、檔案同步和 PIN 碼集中管理。



## 資料庫連接器

條碼印表機透過網路連線能夠直接擷取來自中央 ODBC-或 OLEDB- 兼容資料庫的檔案並列印成標籤。列印時條碼印表機可以修改資料庫的檔案。



<sup>1)</sup> Windows 為微軟股份有限公司的註冊商標。

<sup>2)</sup> SAP 及其所屬標誌為 SAP SE 的註冊商標。

# 型號及料號總覽

項目	料號	條碼印表機
1.1	<b>5965700</b>	條碼印表機 XC4
1.2	<b>5965701</b>	條碼印表機 XC6
<b>出貨內容</b>		
條碼印表機 電源線 E+F 型 · 長度 1.8 m USB 傳輸線 · 長度 1.8 m 操作手冊 德 / 英		
<b>線上資源</b>		
線上資源 德 / 英 / 法 / 俄 / 義 規格手冊 德 / 英 / 法 維修手冊 德 / 英 零件手冊 德 / 英 程式手冊 英		
 <a href="https://setup.cab.de/en">https://setup.cab.de/en</a> WHQL 認證的 Windows 條碼印表機驅動程式相容於 Windows Vista Server 2008 Windows 7 Server 2008 R2 Windows 8 Server 2012 Windows 8.1 Server 2012 R2 Windows 10 Server 2016 Server 2019 標籤編輯軟體 cablabel S3 Lite 入門版 cablabel S3 Viewer 檢視版 資料庫連接器		

項目	料號	磨損部件
	<b>5954072.001</b>	印字頭 4/300 dpi
	<b>5954106.001</b>	印字頭 6/300 dpi
	<b>5954180.001</b>	列印滾軸 DR4
	<b>5954245.001</b>	列印滾軸 DR6
項目	料號	選購配件
2.1	<b>5954985.001</b>	列印滾軸 DR4S
	<b>5954979.001</b>	列印滾軸 DR6S
2.2	<b>5561043</b>	記憶卡 CFI 型
2.3	<b>5954380</b>	外接式操作面板
項目	料號	傳輸介面
3.1	<b>5948205</b>	標籤選擇 I/O 介面盒
3.2	<b>5561041</b>	WLAN 無線網卡 802.11b/g
項目	料號	線材
4.1	<b>5550818</b>	傳輸線 RS232C 9/9-pin, 長 3 m

項目	料號	裁切、虛線裁切、標籤堆疊
5.1	<b>5948000</b>	裁刀 CU4
	<b>5948001</b>	裁刀 CU6
5.2	<b>5960050.351</b>	虛線裁刀 PCU4/2.5
	<b>5960050.352</b>	虛線裁刀 PCU4/10
5.3	<b>5541311</b>	堆疊式裁刀 ST4 L
	<b>55xxxxx</b>	可調式裁後收集組 ST4 L, 標籤 寬 x 高
項目	料號	標籤回捲器/送紙器
6.1	<b>5948100</b>	外掛標籤回捲器 ER4/210
	<b>5946090</b>	外掛標籤回捲器 ER4/300
	<b>5946420</b>	外掛標籤回捲器 ER6/300
6.2	<b>5965712</b>	XC4 專用轉接套件
	<b>5965713</b>	XC6 專用轉接套件

項目	料號	標籤編輯軟體
11.7	套裝軟體	cablabel S3 Lite 入門版 (至 cab.de/tw 下載)
	<b>5588001</b>	cablabel S3 Pro 1 WS 專業版
	<b>5588100</b>	cablabel S3 Pro 5 WS 專業版
	<b>5588101</b>	cablabel S3 Pro 10 WS 專業版
	<b>5588150</b>	S3 Pro 1 additional 專業版
	<b>5588151</b>	S3 Pro 4 additional 專業版
	<b>5588152</b>	S3 Pro 9 additional 專業版
	<b>5588002</b>	cablabel S3 Print 1 WS 列印版
	<b>5588105</b>	cablabel S3 Print 5 WS 列印版
	<b>5588106</b>	cablabel S3 Print 10 WS 列印版
11.7	<b>5588155</b>	S3 Print 1 additional 列印版
	<b>5588156</b>	S3 Print 4 additional 列印版
	<b>5588157</b>	S3 Print 9 additional 列印版
	規劃中	cablabel S3 Print Server 版
11.10	<b>9008486</b>	程式手冊英文版 (影印複本)

x - 料號 x 的項目可依據訂單需求  
客製化

出貨內容、外觀設計及規格資料以本冊輸出時間當下的資訊為準。  
隨時可能更新。cab 對於本冊提供的資訊不作任何保證。

# cab 產品總覽

條碼印表機  
**MACH1, MACH2**



條碼印表機  
**EOS 2**



條碼印表機  
**EOS 5**



條碼印表機  
**MACH 4S**



條碼印表機  
**SQUIX 2**



條碼印表機  
**SQUIX 4**



條碼印表機  
**SQUIX 6.3**



條碼印表機  
**SQUIX 8.3**



條碼印表機  
**XD Q (雙面列印)**



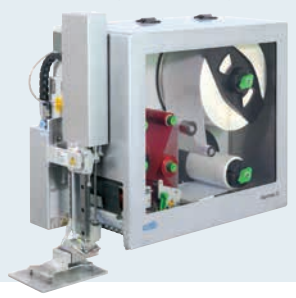
條碼印表機  
**XC (雙色列印)**



貼標系統  
**HERMES Q**



貼標系統  
**Hermes C (雙色列印)**



試管貼標系統  
**AXON**



列印模組  
**PX Q**



標籤及碳帶



標籤編輯軟體  
**cablabel S3**



標籤剝離機  
**HS, VS**



快速貼標機  
**IXOR**



雷射雕刻機  
**XENO 4**



雷射雕刻系統



Germany 德國  
**cab Produkttechnik GmbH & Co KG**  
Karlsruhe  
Tel. +49 721 6626 0  
[www.cab.de](http://www.cab.de)

France 法國  
**cab Technologies S.à.r.l.**  
Niedermodern  
Tel. +33 388 722501  
[www.cab.de/fr](http://www.cab.de/fr)

USA 美國  
**cab Technology, Inc.**  
Chelmsford, MA  
Tel. +1 978 250 8321  
[www.cab.de/us](http://www.cab.de/us)

Mexico 墨西哥  
**cab Technology, Inc.**  
Juárez  
Tel. +52 656 682 4301  
[www.cab.de/es](http://www.cab.de/es)

Taiwan 台灣  
**cab Technology Co., Ltd.**  
希愛比科技股份有限公司  
Taipei  
Tel. +886 (02) 8227 3966  
[www.cab.de/tw](http://www.cab.de/tw)

China 中國  
**cab (Shanghai) Trading Co., Ltd.**  
铠博（上海）贸易有限公司  
Shanghai  
Tel. +86 (021) 6236 3161  
[www.cab.de/cn](http://www.cab.de/cn)

Singapore 新加坡  
**cab Singapore Pte. Ltd.**  
Singapore  
Tel. +65 6931 9099  
[www.cab.de/en](http://www.cab.de/en)

South Africa 南非  
**cab Technology (Pty) Ltd.**  
Randburg  
Tel. +27 11 886 3580  
[www.cab.de/za](http://www.cab.de/za)

**cab // 820 經銷商夥伴遍佈全球超過 80 個國家**

**cab**  
*we identify more*