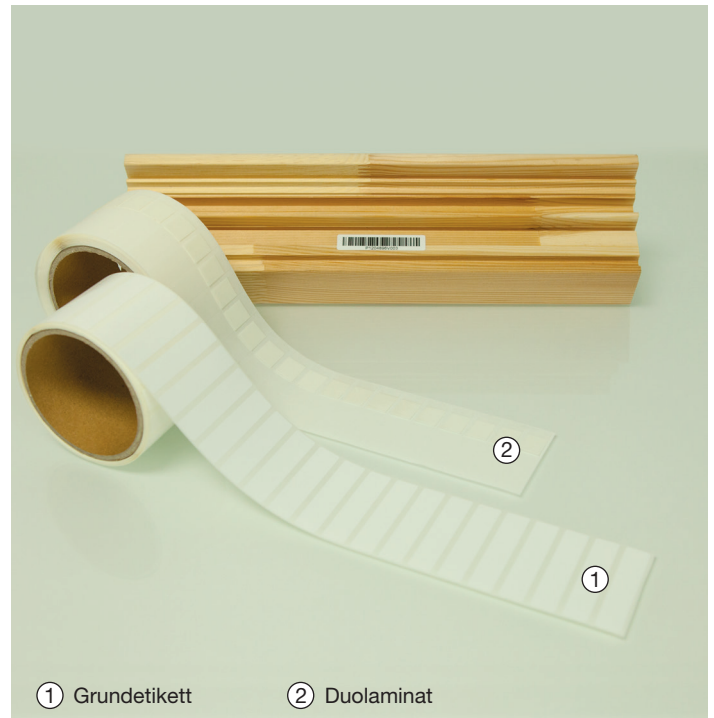


Produktkennzeichnung für Fenster- und Türenbauer



Etikett mit Schutzlaminat

Im Fenster- und Türenbau werden gefräste Holzprofile in einem mehrstufigen Verfahren veredelt. cab bietet dazu eine Kennzeichnungslösung mit integriertem Lackierschutz an, die auf die Prozessschritte

- > Imprägnierung
- > Grundierung
- > Lackierung
- > Trocknung

abgestimmt ist und sich im Praxiseinsatz bewährt hat.

Derzeit stehen die Standardformate 100 x 20 mm und 60 x 13 mm zur Verfügung. Andere Formate sind möglich.

Die Verarbeitung ist in jedem cab Tischdrucker möglich, das Laminat wird über unsere Etikettenspender HS/VS zur Verarbeitung bereitgestellt. Eine Lösung für das vollautomatische Drucken und Etikettieren in Fertigungslinien mit unserer Hermes+ Serie ist in Vorbereitung.



Das Grundetikett wird im Thermotransferdruck bedruckt und auf das rohe Holzprofil verklebt. Es wird mit einem Duolaminat als Lackierschutz abgeklebt. Nach Durchlaufen aller Prozessschritte kann das Duolaminat mit Hilfe einer Abziehlasche wieder entfernt werden.

Die Kennzeichnung ist klar lesbar und dauerhaft mit einem Laminat geschützt.

Für weitere Informationen stehen Ihnen unsere Fachberater und unsere Etikettenabteilung gerne zur Verfügung, oder besuchen Sie uns auf unserer Webseite unter www.cab.de.