

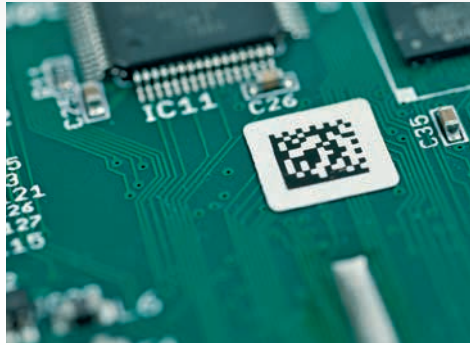
版本：2026 年 4 月



## 產品標識

設備、系統、軟體、耗材





## 只要是產品都需要貼標

標識賦予被貼物識別證明。智慧工廠的製程因此可以順利運作。在汽車產業，標識確保一般零組件至最小的螺絲的可追溯性。在物流業，標識擔保交貨的行程。在電子儀器方面使用銘板說明性能數據和應用。在製藥業，標識用以避免與健康相關的疏失。在化工業，標識告知產品在操作上的風險，以彩色並且無任何語言障礙的形式。標識在食品方面用於說明成分，而在紡織品方面用於告知最佳的處理方式。

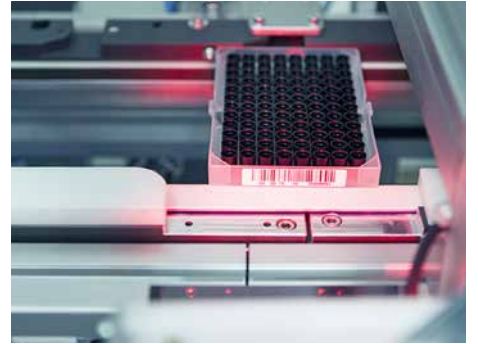
### 對於任何需求都有一套合適的方案

cab 致力於產品貼標以及全面性的配件設計的研發及製造已有超過五十年的歷史。cab 的產品範圍包括條碼印表機、可同時列印及貼標的全自動系統、標籤剝離機以及雷射雕刻機。cab 也有提供碳帶及標籤。

### 簡易操作

目前所有的 cab 列印系統皆以相同的電子零件為基礎。這些列印系統使用相同的印表機語言、傳輸介面及記憶體也一樣如此。任何操作系統或驅動程式如有進一步的更新，皆可立即用於每一項設備上。

位於世界各地的客戶持續地仰賴 cab 的解決方案，這之中有許多長達二十年甚至更久。



## 用於智慧流程的科技

搭配嵌入的處理器、感應器及資訊技術的系統及零組件完成工作流程：我們 cab 多年來一直遵循著這樣的概念。最新的標籤列印系統可以立即應用於自動化及機器人解決方案。傳輸介面及工業 4.0 協定可整合至網路。韌體整合了用於資料交換的 OPC 統一架構的伺服器端。伺服器端可應用於可程式控制器以控制或調整列印系統。



# 創新 由我們共同達成

## 企業營運規模

- 成立於 1975 年
- 多處據點分別坐落於八個國家
- 2025 財政年度的集團營業額為一億五百萬歐元
- 自動化及高精確性貼標領域的業界龍頭
- 歐洲最大的標識產品製造商

## 德國製造

作為業主自營家族企業，cab 呈現出對客戶焦點的掌握及經濟方面的可持續性。

有遠見和想法，加上好奇心以及樂趣，這些存在於 cab 的產品及後續研發的念頭一直都是推動企業成長的動力。

cab 為一跨國企業。在德國、法國、北美/中美洲、亞洲及南非皆設有 cab 的據點。此外 cab 擁有超過 500 家服務經銷商夥伴。遍佈全球的組織架構能確保設備、料件及人力資源的調度能力。



更多資訊參見  
[www.cab.de/tw](http://www.cab.de/tw)



**KLAUS BARDUTZKY**  
董事總經理及公司創辦人

**ALEXANDER BARDUTZKY**  
第二代董事總經理



# 條碼印表機 EOS



EOS 2 最大標籤紙捲為 152 mm



EOS 5 最大標籤紙捲為 203 mm

EOS 結合一台機身穩固、操作方便的條碼印表機該有的一切功能。

■ 標準品 □ 選配品

條碼印表機		EOS 2		EOS 5	
印字頭	列印方式	熱轉 / 熱感			
	列印解析度	203 dpi	300	203	300
	最快列印速度	150 mm/s			
	最大列印寬度	108 mm	105.7	108	105.7
標籤	紙捲式、捲盤式	■		■	
	折疊式	□		□	
	紙捲直徑 / 紙管直徑	最大至 152 / 38.1 - 76		最大至 203 / 38.1 - 76	
	標籤寬度	單排 10 - 116, 多排 5 - 116			
	無標籤退紙情況下的最小高度	5 mm			
破帶	破墨	外破 或 內破			
	破帶最大長度	360 m			
條碼印表機尺寸及重量	寬度 x 高度 x 深度	253 x 191 x 322 mm		264 x 247 x 412	
	重量	4 kg		5	
傳輸介面	RS232-C 序列埠	■			
	PC 連接專用 USB 連接埠	■			
	乙太網路	■			
	週邊配件	■			
	USB Host 連接埠	■			



更多資訊參見  
[www.cab.de/tw/productmarking/label-printer/eos25](http://www.cab.de/tw/productmarking/label-printer/eos25)

## 配件



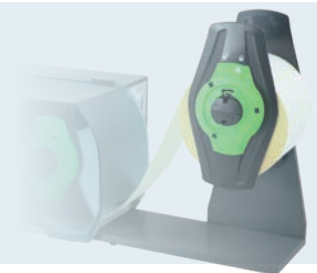
EOS 行動版搭配電池組



裁刀



虛線裁刀



EOS 2 專用外掛標籤送紙器

# 條碼印表機 MACH 4S



**MACH 4S** 可輕易地從前方裝入標籤及碳帶

MACH 4S 具備工業用印表機廣泛應用領域的所有功能。條碼印表機的機構料件皆以高品質的材料製作且在外型及功能上達到完美的協調性。

大型的彩色觸控螢幕搭配一目了然的標示提供最佳的操作環境。置中出紙排除了重新調整的需求。高科技的電路板將所有的傳輸介面需求整合成標準化的配置以連接各種配件。

■ 標準品 □ 選配品

條碼印表機		MACH 4S			
印字頭	列印方式	熱轉 / 熱感			
	列印解析度	dpi	203	300	600
	最快列印速度	mm/s	300	300	150
	最大列印寬度	mm	104	108.4	105.7
標籤	紙捲式、捲盤式、折疊式	最大至 205 / 38.1 - 76			
	紙捲直徑 / 紙管直徑	mm			
	標籤寬度	mm	5 - 116		
	最小標籤高度 (無標籤退紙的情況下)	mm	5		
碳帶	最小標籤剝離高度 / 單一裁切高度	12			
	碳墨	外碳 或 內碳			
條碼印表機尺寸及重量	碳帶最大長度	m	360		
	寬度 x 高度 x 深度	mm	240 x 317 x 435		
傳輸介面	外蓋開啟時的高度	mm	596		
	重量	kg	6		
	RS232-C 序列埠		■		
	PC 連接專用 USB 連接埠		■		
	乙太網路		■		
	週邊配件		■		
	USB Host 連接埠		■		



更多資訊參見  
[www.cab.de/tw/productmarking/label-printer/mach4s](http://www.cab.de/tw/productmarking/label-printer/mach4s)

## 版本



撕紙擋板

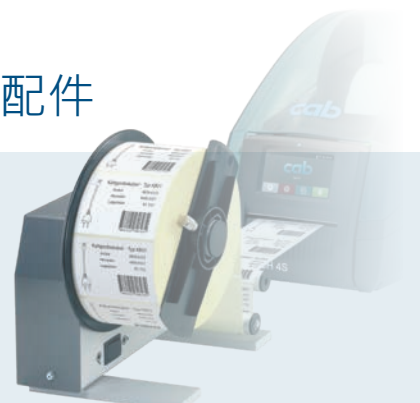


剝離板



裁刀

## 配件



外掛標籤回捲器

# 出紙方向靠左的條碼印表機 SQUIX



**SQUIX 2** - 小標籤專用的窄幅機種

**SQUIX 4** - 工業廣泛應用機種，多元配件衍生應用

條碼印表機 SQUIX 適用於各種應用領域。cab 條碼印表機持續將研發的重點朝向直覺易用的操作和穩定可靠。多元的週邊配件和軟體可提供客製化的解決方案。

所有 SQUIX 的型號皆有搭配撕紙擋板的標準版或搭配內建底紙回收軸的剝離版。標準版及剝離版皆可改裝用於無底紙標籤。

無底紙標籤專用的條碼印表機 SQUIX 採用熱感印的方式列印標籤：內建的裁刀可在連續性紙張列印後將其裁切為特定尺寸。更多資訊參見 [www.cab.de/en/linerless](http://www.cab.de/en/linerless)

■ 標準品 □ 選配品

條碼印表機		SQUIX 2		SQUIX 4			
印字頭	熱轉印			■			
	熱感印	□		-	■		
	列印解析度	dpi	300	600	203	300	600
	最快列印速度	mm/s	250	150	300	300	150
	最大列印寬度	mm	56.9		104	108.4	105.7
標籤	紙捲式、折疊式	最大至 205 / 38.1 - 76					
	紙捲直徑 / 紙管直徑	mm					
	標籤寬度	mm	4 - 63		20 - 116		
	最小標籤高度 (無標籤退紙的情況下)	mm	4		4		
碳帶	碳墨	外碳 或 內碳					
	碳帶最大長度	m	600				
條碼印表機尺寸及重量	寬度 x 高度 x 深度	mm	200 x 288 x 460		252 x 288 x 460		
	重量	kg	9		10		
傳輸介面	RS232-C 序列埠、PC 連接專用 USB 連接埠、乙太網路、週邊配件、USB Host 連接埠、WLAN 無線網路	■					
	數位 I/O 介面	□					

## 配件

## 選配品



裁刀及虛線裁刀



內建底紙回收軸



外掛標籤回捲器



SQUIX 4 專用的無底紙標籤改裝套件



**SQUIX 6** - 適用於 Odette, UCC 及 GS1 型式的標籤的寬幅機種



**SQUIX 8** 適用於棧板標籤及圓桶標籤

■ 標準品 □ 選配件

條碼印表機		SQUIX 6		SQUIX 8
印字頭	列印方式	熱轉 / 熱感		
	列印解析度	203 dpi	300	300
	最快列印速度	mm/s	250	150
	最大列印寬度	mm	168	162.6
標籤	紙捲式、折疊式	最大至 205 / 38.1 - 76		
	紙捲直徑 / 紙管直徑	mm		
	標籤寬度	mm	46 - 176	46 - 220
	最小標籤高度 (無標籤退紙的情況下)	mm	6	25
碳帶	碳墨	外碳 或 內碳		
	碳帶最大長度	m	600	
條碼印表機 尺寸及重量	寬度 x 高度 x 深度	mm	312 x 288 x 460	352 x 288 x 460
	重量	kg	14	15
傳輸介面	RS232-C 序列埠、PC 連接專用 USB 連接埠、乙太網路、週邊 配件、USB Host 連接埠、WLAN 無線網路		■	
	數位 I/O 介面			□



更多資訊參見  
[www.cab.de/tw/squix](http://www.cab.de/tw/squix)

## 配件



條碼檢測組



工作中的包裝用滾貼模組



貼標手臂

## 選配件



SQUIX 6 專用的無底紙標籤改裝套件

# 出紙方向置中的條碼印表機 SQUIX 4



SQUIX 4 M 精準且用途廣泛



SQUIX 4 MT 為布質標籤專用

**SQUIX 4 M** 可列印各種材質標籤，無論是紙捲式或捲盤式或折疊式標籤，特別針對較小的標籤或較窄的連續材質，像是熱縮套管。標籤感應器用於圓形或橢圓形的熱縮套管時最大可設定的高度為 5 mm。

列印後碳帶可能因高溫而吸附在布質標籤上。**SQUIX 4 MT** 搭配馬達驅動滾軸可平穩地將標籤和碳帶分離。也可以列印紙捲式或捲盤式的標籤或連續材質。不需針對標籤寬度調整印字頭立柱。針對較窄的標籤配有專用列印滾軸。

所有 SQUIX 的型號皆有搭配撕紙擋板的標準版或搭配內建底紙回收軸的剝離版。

■ 標準品 □ 選配件

條碼印表機		SQUIX 4 M			SQUIX 4 MT	
印字頭	熱轉印	■				
	熱感印	■				
	列印解析度	203	300	600	300	600
	最快列印速度	300	300	150	300	150
	最大列印寬度	104	108.4	105.7	108.4	105.7
標籤	紙捲式、捲盤式、折疊式					
	紙捲直徑 / 紙管直徑	最大至 205 / 38.1 - 76				
	標籤寬度	4 - 110		4 - 110		
碳帶	最小標籤高度 (無標籤退紙的情況下)	3		4		
	破墨	外破 或 內破				
條碼印表機 尺寸及重量	破帶最大長度	600			600	
	寬度 x 高度 x 深度	252 x 288 x 460			252 x 288 x 460	
傳輸介面	重量	10			10	
	RS232-C 序列埠、PC 連接專用 USB 連接埠、乙太網路、週邊 配件、USB Host 連接埠、WLAN 無線網路	■			■	
	數位 I/O 介面	□				



更多資訊參見  
[www.cab.de/tw/squix](http://www.cab.de/tw/squix)

## 配件



用於試管或樣品瓶的試管貼標模組 AXON 2



用於圓柱形被貼物的線材捲標貼標機 WICON

# UHF RFID 條碼印表機 SQUIX



內建 UHF RFID 選配品的 SQUIX 4 M

有三種 UHF RFID 模組可選。每一種都有針對特定種類的 RFID 電子標籤進行優化：一般的 RFID 電子標籤、金屬材質專用的 RFID 電子標籤以及微型 RFID 電子標籤

模組安裝於機身內部，天線直接安裝於印字頭或傳送裝置。RFID 電子標籤在標籤列印前就直接進行讀取及輸入的步驟。

## 輸入 / 讀取天線

安裝於印字頭

- 1. OM - 金屬材質專用** 特別適合表面鍍上一層金屬的標籤

安裝於傳送裝置

- 2. RS - 一般靈敏度** 用於所有常見的 RFID 電子標籤的標準版

- 3. HS - 高靈敏度** 用於對訊號發射有特殊要求的 RFID 電子標籤

安裝於印字頭及傳送裝置

- 4. OM 及 RS** - 天線皆可對個別標籤進行讀取及輸入。

■ 標準品 □ 選配品

RFID 條碼印表機	SQUIX 4			SQUIX 6*			SQUIX 8*			SQUIX 4 M								
出紙方向	靠左									置中								
列印方式	熱轉印	■	■	■	■	■	■	■	■	■	■	熱感印	■	■	-	■	■	-
列印解析度	dpi	203	300	600	203	300	300	203	300	600	203	300	600					
最快列印速度	mm/s	300	300	150	250	250	150	300	300	150	300	300	150					
最大列印寬度	mm	104	108.4	105.7	168	162.6	216	104	108.4	105.7	104	108.4	105.7					
<b>UHF RFID 模組</b>																		
UHF RFID 模組 OM 4	□	□	□	-	-	-	□	□	□	□	□	□						
UHF RFID 模組 RS 4	□	□	□	-	-	-	□	□	□	□	□	□						
UHF RFID 模組 HS 4	□	□	□	-	-	-	□	□	□	□	□	□						
UHF RFID 模組 OM / RS 4	□	□	□	-	-	-	□	□	□	□	□	□						
UHF RFID 模組 RS 6	-	-	-	□	□	-	-	-	-	-	-	-						
UHF RFID 模組 HS 6	-	-	-	□	□	-	-	-	-	-	-	-						
UHF RFID 模組 RS 8	-	-	-	-	-	□	-	-	-	-	-	-						
UHF RFID 模組 HS 8	-	-	-	-	-	□	-	-	-	-	-	-						

\* 規劃中



更多資訊參見

[www.cab.de/en/squix-rfid](http://www.cab.de/en/squix-rfid)

## 配件



裁刀及虛線裁刀



堆疊式裁刀



貼標手臂

# 條碼印表機 XD Q



**XD Q** 為雙面列印專用機種，適用於布質標籤、熱縮套管及其他連續材質

列印解析度 300 dpi 的最大列印寬度為 105.7 mm，600 dpi 的最大列印寬度為 54.1 mm ( 搭配特殊的列印滾軸 )。

單一印字頭可個別調整溫度。

可以只列印標籤上方。

節省碳帶裝置供 1 號印字頭在標籤下方進行列印時使用。標籤進紙時，印字頭會抬起而碳帶會停止動作。

分離器整合至底座機構，可平穩地將標籤和碳帶分離並提高進紙的精準度。

內建 UHF-RFID 模組的條碼印表機 XD Q 出貨請洽詢 cab。

■ 標準品 □ 選配件

條碼印表機		XD Q4/300	XD Q4/600
印字頭	列印方式	熱轉	
	列印解析度	300 dpi	600
	最快列印速度	150 mm/s	100
	最大列印寬度	105.7 mm	54.1
標籤	最大紙捲外徑	300 mm	
	標籤寬度	10 - 110 mm	
	最小標籤高度	20 mm	
碳帶	碳墨	外碳 或 內碳	
	碳帶最大長度	450 m	
條碼印表機尺寸及重量	寬度 x 高度 x 深度	248 x 395 x 594 mm	
	重量	21 kg	
傳輸介面	RS232-C 序列埠、PC 連接專用 USB 連接埠、乙太網路、週邊配件、USB Host 連接埠、WLAN 無線網路	■	
	數位 I/O 介面	□	



更多資訊參見  
[www.cab.de/tw/productmarking/label-printer/xdq](http://www.cab.de/tw/productmarking/label-printer/xdq)

## 配件



裁刀 CSQ



虛線裁刀 PSQ



堆疊式裁刀

# 條碼印表機 XC Q



XC Q 為雙色列印專用機種

最快列印速度 150 mm/s · 列印解析度 300 dpi°

單一印字頭可個別調整溫度。

只使用 2 號印字頭進行列印；1 號印字頭可透過選單停用。

在無退紙的情況下，標籤在裁切或虛線裁切時仍可維持連續的列印內容。

可不間斷地進行多項列印工作且不造成標籤的浪費。

■ 標準品 □ 選配件

條碼印表機		XC Q4	XC Q6
印字頭	列印方式	熱轉	
	列印解析度	300	
	最快列印速度	150	
	最大列印寬度	105.7	162.6
標籤	最大紙捲外徑	300	
	標籤寬度	20 - 116	46 - 176
	最小標籤高度	10	
碳帶	破墨	外破 或 內破	
	碳帶最大長度	450	
條碼印表機尺寸及重量	寬度 x 高度 x 深度	248 x 395 x 554	358 x 395 x 554
	重量	22	24
傳輸介面	RS232-C 序列埠、PC 連接專用 USB 連接埠、乙太網路、週邊配件、USB Host 連接埠、WLAN 無線網路	■	
	數位 I/O 介面	□	



更多資訊參見  
[www.cab.de/tw/productmarking/label-printer/xcq](http://www.cab.de/tw/productmarking/label-printer/xcq)



## 配件



裁刀 CSQ



裁刀 CU (適用於 XC Q6)

# 條碼印表機 MACH1, MACH2



MACH1 搭載操作按鍵及 LED 顯示器



MACH2 搭載 LCD 彩色螢幕及複合式控制鍵

cab 以 MACH1 及 MACH2 補足市場產品線中的低價位空缺。

- 值得信賴的 4 吋桌上型條碼印表機
- 中小量列印需求的理想選擇

搭配裁刀、剝離感應器及外掛標籤送紙器等週邊配件讓這款易於保養且機構結實的條碼印表機擁有廣泛的應用範圍。

■ 標準品

條碼印表機		MACH1		MACH2	
印字頭	列印方式	熱轉 / 熱感			
	列印解析度	203 dpi	300	203	300
	最快列印速度	127 mm/s	102	177	127
	最大列印寬度	108 mm	105.7	108	105.7
標籤	最大紙捲外徑	127 mm			
	標籤寬度	25 - 112 mm			
	標籤高度	4 - 1,727 mm	4 - 762	4 - 1,727	4 - 762
碳帶	碳墨	外碳 或 內碳			
	碳帶最大長度	300 m			
條碼印表機尺寸及重量	寬度 x 高度 x 深度	210 x 186 x 280 mm			
	重量	2.7 kg		3 kg	
傳輸介面	RS232-C 序列埠	■		■	
	PC 連接專用 USB 連接埠	■		■	
	乙太網路	■		■	
	USB Host 連接埠	-		■	



更多資訊參見

[www.cab.de/tw/mach1-2](http://www.cab.de/tw/mach1-2)

# 試管貼標系統 AXON 1



AXON 1 用於試管及樣品瓶的貼標是可靠的

■ 標準品 □ 選配品

無蓋或有蓋的試管及樣品瓶可以手動或透過系統自動處理的方式置入。

試管及樣品瓶可在放置於固定處後再進行填充及密封處理。

列印及貼標作業可在兩秒內完成。

選配品：標籤將耗盡預警；驗證用的條碼掃描器

試管貼標系統		AXON 1
印字頭	列印方式	熱轉 / 熱感
	列印解析度	300 / 600 dpi
	最快列印速度	100 mm/s
	最大列印寬度	56.9 mm
試管、樣品瓶	貼標時的定位	垂直方向
	直徑	7 - 26, 16 - 38 (選配品)
	有蓋的長度	20 - 130 mm
	最大錐度 (直徑的變動)	0.8 %
標籤	最大紙捲外徑	205 mm
	標籤寬度	5 - 56 mm
	最小標籤高度	12 mm
碳帶	碳墨	外碳 或 內碳
	碳帶最大長度	600 m
條碼印表機尺寸及重量	寬度 x 高度 x 深度	270 x 195 x 560 mm
	重量	12 approx. kg
傳輸介面	RS232-C 序列埠	■
	PC 連接專用 USB 連接埠	■
	乙太網路	■
	USB Host 連接埠	■
	數位 I/O 介面	□



更多資訊參見

[www.cab.de/tw/productmarking/print-and-apply/axon1](http://www.cab.de/tw/productmarking/print-and-apply/axon1)

## 試管

## 樣品瓶



# 貼標系統 HERMES Q



HERMES Q 適用於生產線上的自動化貼標

貼標主機的三種型號分別適用於小標籤、搭配多元配件或物流業的 Odette、UCC 及 GS1 標籤。

標籤經由不同型號的貼標手臂以滾貼、吹貼或壓貼的方式放置於產品或包裝上。

所有型號都可以垂直方向 (旋轉範圍最大至 360°) 或以水平方向進行安裝。

內建的 UHF RFID 模組為列印貼標主機 Q4 及 Q6 的選配件。

■ 標準品 □ 選配件

貼標系統		HERMES Q2		HERMES Q4		HERMES Q6				
印字頭	熱轉印	■		■		■				
	熱感印	-	-	■		■				
	列印解析度	dpi		300	600	203	300	600	203	300
	最快列印速度	mm/s		300	150	300		150	250	
	最大列印寬度	mm		59.6	54.1	104	108.4	105.7	168	162.6
	最大紙捲外徑	mm		205 / 305						
標籤	標籤寬度	mm		4 - 58		10 - 114		46 - 174		
	最小標籤高度	mm		3		4		6		
碳帶	碳墨	外碳 或 內碳								
	碳帶最大長度	m		600						
機器尺寸及重量	寬度 x 高度 x 深度*	mm		207 x 430 x 500		260 x 430 x 500		320 x 430 x 500		
	重量	kg		15 / 16		16 / 17		20		
傳輸介面	RS232-C 序列埠	■								
	PC 連接專用 USB 連接埠	■								
	乙太網路 / 2 埠乙太網路交換器	■ / □								
	USB Host 連接埠	■								
	數位 I/O 介面	■								
	週邊配件	■								
	警示燈連接埠	經由 USB Host 連接埠								

\* 以標籤紙捲直徑 305 mm 為例



更多資訊參見  
[www.cab.de/tw/productmarking/print-and-apply/hermesq](http://www.cab.de/tw/productmarking/print-and-apply/hermesq)

## 型號



向左或向右出紙



適用於紙捲外徑 305 mm 的進紙器

## HERMES Q 產品標識專用貼標手臂



## HERMES Q 包裝標識專用貼標手臂



更多資訊參見  
[www.cab.de/tw/productmarking/  
 print-and-apply/hermesplus-  
 applicators](http://www.cab.de/tw/productmarking/print-and-apply/hermesplus-applicators)

# 貼標系統 HERMES QL



Hermes QL 為無底紙連續式標籤專用機種

為適合各種不同的無底紙標籤的設備，可根據應用選擇列印滾軸：

- 無底紙標籤適用於工業及物流業的各種包裝，黏膠為自黏性
- 再濕膠標籤適用於吸水紙板及紙張表面，特別是物流業使用的運輸標籤；黏膠遇水（設備噴出的水為細微霧狀）時會恢復黏性

可節省標籤底紙的處理成本及相關費用的支出。

■ 標準品 □ 選配件

貼標系統		HERMES QL4.3		HERMES QL6.3	
印字頭	列印方式	熱感印			
	列印解析度	200 dpi	300	200	300
	最快列印速度	300 mm/s	300	250	250
標籤	最大列印寬度	104 mm	108.4	168	162.6
	最大紙捲外徑	300 mm			
	標籤寬度	50 - 118 mm	50 - 178		
機器尺寸及重量	標籤高度	30 - 456 mm		30 - 456	
	寬度 x 高度 x 深度	260 x 400 x 400 mm		320 x 400 x 400	
傳輸介面	重量 (無 / 加保護外蓋)	13 / 15.5 kg		19 / 21.5	
	RS232-C 序列埠	■			
	PC 連接專用 USB 連接埠	■			
	乙太網路 / 2 埠乙太網路交換器	■ / □			
	USB Host 連接埠	■			
	數位 I/O 介面	■			
	週邊配件	■			
	警示燈連接埠	經由 USB Host 連接埠			



更多資訊參見  
[www.cab.de/en/hermesql](http://www.cab.de/en/hermesql)

## 貼標手臂

- 最多可節省 90% 的壓縮空氣
  - 藉由壓貼墊片在不同高度進行貼標作業
- 標籤在沒有額外空氣的協助下透過電動風扇吸入。只有舉升氣缸需要壓縮空氣。



用於無底紙標籤：

HQ 4024  
貼標手臂

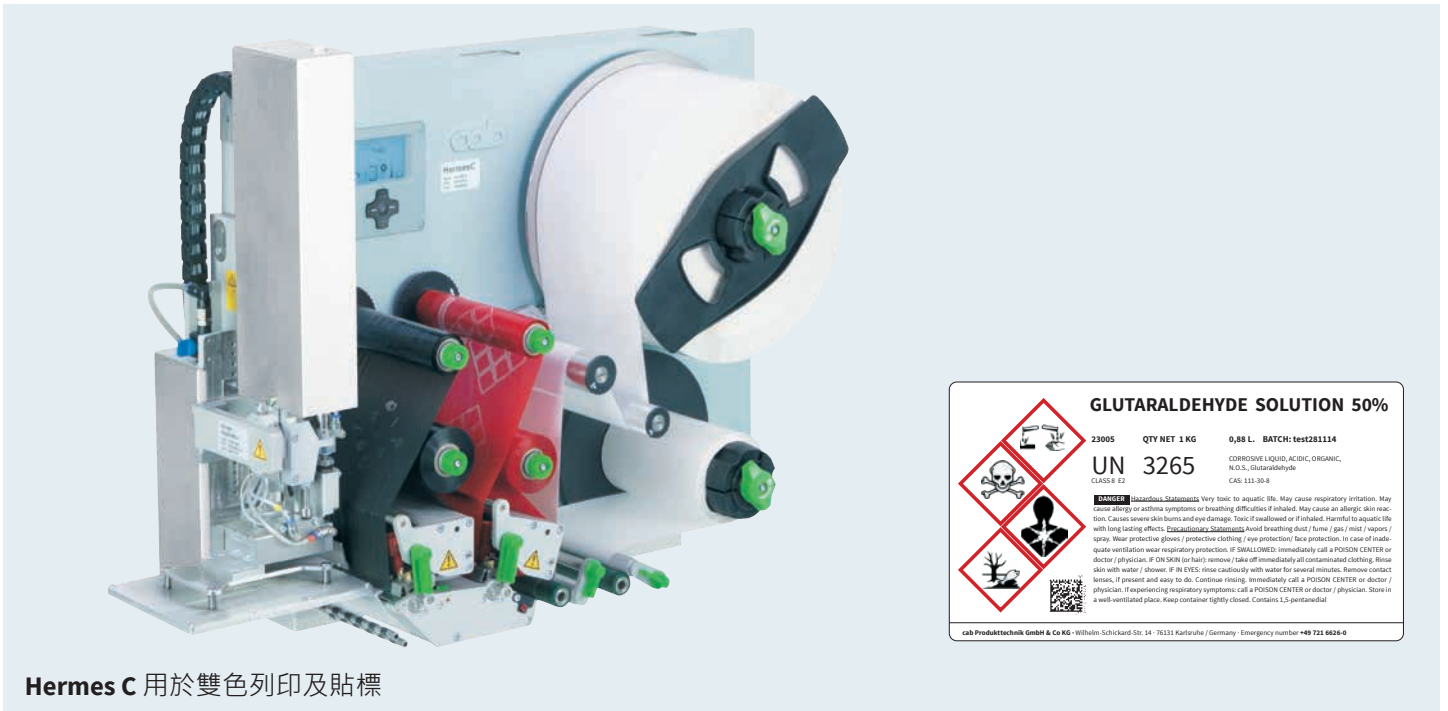
另有更多其他型號的  
貼標手臂 HQ



用於再濕膠標籤：

HQ 4034  
貼標手臂

# 貼標系統 Hermes C



Hermes C 用於雙色列印及貼標

**GLUTARALDEHYDE SOLUTION 50%**

23005 QTY NET 1 KG 0,88 L. BATCH: test281114

**UN 3265** CORROSIVE LIQUID, ACIDIC, ORGANIC, N.O.S., Glutaraldehyde CAS 111-98-8

**CLASS 8 E2**

**DANGER: Hazardous Materials** Very toxic to aquatic life. May cause respiratory irritation. May cause dizziness or other symptoms on breathing difficulties if inhaled. May cause an allergic skin reaction. Causes severe skin burns and eye damage. Toxic if swallowed or if inhaled. Harmful to aquatic life with long lasting effects.

**Prevention:** Avoid breathing dust / fume / gas / mist / vapors / spray. Wear protective gloves / protective clothing / eye protection / face protection. In case of inadequate ventilation wear respiratory protection. IF SWALLOWED: Immediately call a POISON CENTER or doctor / physician. IF ON SKIN (or hair): Remove / take off immediately all contaminated clothing. Rinse skin with water / shower. IF IN EYES: Rinse cautiously with water for several minutes. Remove contact lenses, if present and easy to do. Continue rinsing. Immediately call a POISON CENTER or doctor / physician. If respiratory symptoms call a POISON CENTER or doctor / physician. Store in a well-ventilated place. Keep container tightly closed. Contains 1,5 pentanediol.

cab Produkttechnik GmbH & Co KG · Wilhelm-Schickard-Str. 14 · 76131 Karlsruhe / Germany · Emergency number +49 721 8626 0

Hermes C 為世界首創可同時列印及黏貼雙色標籤的標識系統。此系統有特別針對符合 GHS 規範的應用進行相關研發及優化。

可標識於所有容器，如圓瓶、提桶、圓桶、塑膠桶、紙箱或棧板。

■ 標準品

貼標系統		Hermes C 6L
印字頭	列印方式	熱轉印
	列印解析度	300 dpi
	最快列印速度	125 mm/s
	最大列印寬度	162.6 mm
標籤	最大紙捲外徑	205 / 305 mm
	標籤寬度	46 - 176 mm
	標籤高度	20 - 356 mm
碳帶	碳帶最大長度	外破 或 內破 450 m
	寬度 x 高度 x 深度*	320 x 550 x 630 mm
機器尺寸及重量	重量	30 kg
	傳輸介面	RS232-C 序列埠 PC 連接專用 USB 連接埠 乙太網路 USB Host 連接埠 數位 I/O 介面 週邊配件 警示燈連接埠 緊急氣閥開關連接埠 主壓縮氣閥連接埠



更多資訊參見  
[www.cab.de/tw/productmarking/print-and-apply/hermesc](http://www.cab.de/tw/productmarking/print-and-apply/hermesc)

\* 以標籤紙捲直徑 305 mm 為例

## 貼標手臂

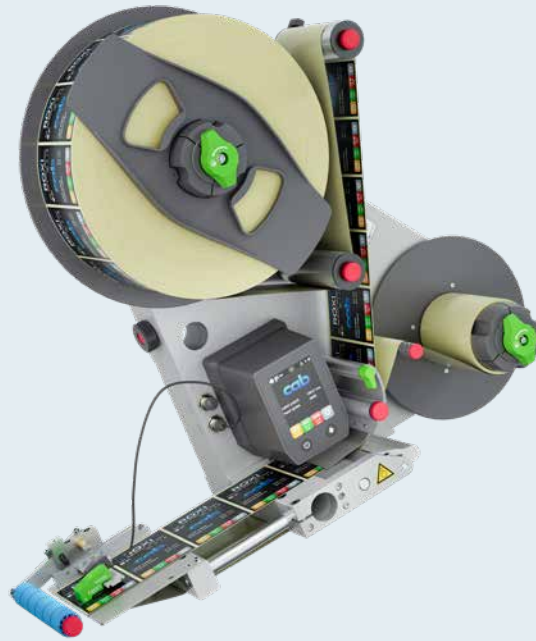
4126C, 4136C  
貼標手臂

依據墊片類型決定產品在貼標過程中為靜止或移動。可從任何方向進行貼標。



5326C, 5426C  
吸附式輸送帶貼標手臂  
針對移動中包裝或產品的貼標

# 快速貼標機 ROXI



ROXI 最快貼標速度為 30 m/min

適合各種應用

以垂直方向或以水平方向進行安裝皆可

防護等級 IP 40

電源：設備用插座

乙太網路：RJ45

與 IXOR+ 的共同特色：安裝尺寸、軀體、操作面板、滾貼模組、壓平滾輪、感測器、傳輸介面、配件、安裝輔助工具

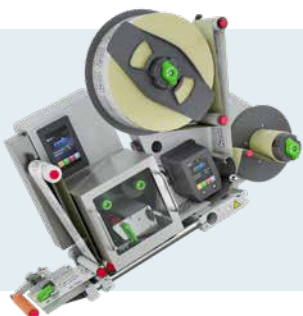
ROXI 最大標籤紙捲寬度		mm	60	120	180
最快貼標速度		m/min	30	30	30*
標籤		紙捲式紙捲	紙質, 塑膠材質 (PET, PE, PP, PVC) / Booklets (請洽詢 cab)		
	寬度	mm	10 - 56	10 - 116	10 - 176
	長度 (送紙時)	mm	10 - 6,000		
	最小間距	mm	2		
	厚度	mm	0.055 - 1.0		
紙捲最大重量		kg	12		
標籤送紙器	外徑	mm	310		
	內徑	mm	76		
	紙捲方向		外捲 或 內捲		
標籤回捲器	外徑	mm	210		
	內徑	mm	76		
傳輸介面	電源開關, 設備用插座, USB Host 傳輸介面, 乙太網路, 數位 I/O 介面 開機, 同步, 列印 & 貼標, 停止				

\* 此為在紙捲寬度 180 mm 及標籤長度 98 mm 的條件下算出的數值；  
其他尺寸需要測試



更多資訊參見  
[www.cab.de/en/roxi](http://www.cab.de/en/roxi)

## 週邊設備

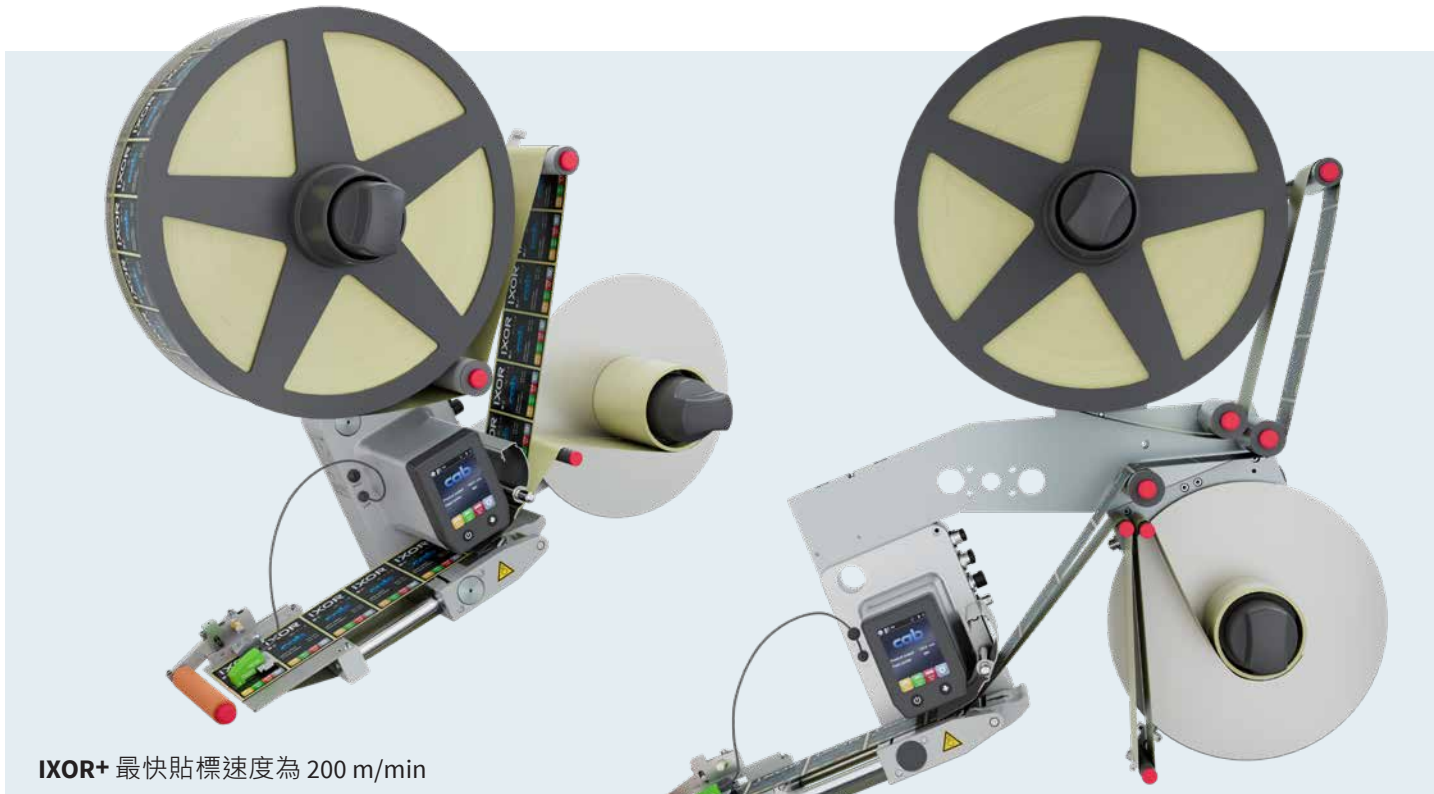


列印模組 PX QS 搭配標籤行進路線的控制裝置



HERMES 的貼標手臂 HQ 在產品位置靜止時進行貼標

# 快速貼標機 IXOR+



IXOR+ 最快貼標速度為 200 m/min

模組化設計；送紙器及回捲器可在貼標主機的外部獨立安裝

垂直安裝 (可搭配作為擋紙板用途的加長型紙捲固定器)

防護等級 IP 66

電源：圓形連接器 M12

乙太網路：圓形連接器 M12

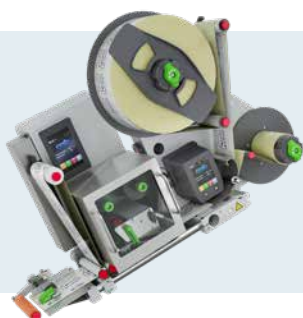
與 ROXI 的共同特色：安裝尺寸、韌體、操作面板、滾貼模組、壓平滾輪、感測器、傳輸介面、配件、安裝輔助工具

最大標籤紙捲寬度		mm	62	124	186
<b>最快貼標速度</b>					
標準版送紙器 / 回捲器		m/min	50		
標準版送紙器 / 馬達驅動回捲器		m/min	75		
馬達驅動送紙器 / 回捲器		m/min	120 / 最大 200 (請洽詢 cab)		
標籤	紙捲式紙捲		紙質, 塑膠材質 (PET, PE, PP, PVC) / Booklets (請洽詢 cab)		
	寬度	mm	10 - 58	10 - 120	10 - 182
	長度 (送紙時)	mm	10 - 6,000		
	最小間距	mm	2		
	厚度	mm	0.055 - 1.0		
紙捲最大重量		kg	15		
標籤送紙器	外徑	mm	標準版 310, 410 / 馬達驅動 410, 510 (請洽詢 cab)		
	內徑	mm	76		
	紙捲方向		外捲 或 內捲		
標籤回捲器	外徑	mm	標準版 210, 290 / 馬達驅動 310, 410 (請洽詢 cab)		
	內徑	mm	92		
傳輸介面			耗材耗盡/警示, 乙太網路, 數位 I/O 介面, 開機, 應用, 同步, 電源輸入, WLAN 無線網路, 列印 & 貼標, 停止馬達驅動送紙器及回捲器: PowerBus 輸入, PowerBus 輸出		

## 週邊設備



更多資訊參見  
[www.cab.de/en/ixor](http://www.cab.de/en/ixor)



列印模組 PX QS 搭配標籤行進路線的控制裝置

# 列印模組 PX Q



**PX Q4** - 精準列印的多元應用機種

**PX Q6** - 用於 Odette 及 UCC 型式標籤的寬幅機種

性能完美、高可靠度、易於操作且極少因維修保養而須暫停使用 - 列印及剝離模組 PX Q 專為工業應用上的全自動列印及貼標所設計。

PX Q 系列能夠與任何裝配位置做整合，也能夠處理複雜的貼標工作。

所有列印機構皆穩固組裝於可抗變形的鑄鋁機殼內。食品安全級塗層及不銹鋼外殼使列印模組 PX Q 搭配出色功能的優秀外型臻於完美。PX Q 系列的列印引擎相容其他品牌機器之固定螺絲孔位。

■ 標準品 □ 選配件

列印模組		PX Q4			PX Q6	
印字頭	列印方式	熱轉 / 熱感				
	列印解析度 dpi	203	300	600	203	300
	最快列印速度 mm/s	300	300	150	250	
	最大列印寬度 mm	104	108.4	105.7	168	162.6
標籤	標籤寬度 mm	10 - 116			50 - 174	
	最小高度 (無退紙的情況下) mm	6			12	
碳帶	碳墨	外碳 或 內碳				
	碳帶最大長度 m	600				
傳輸介面	RS232-C 序列埠	■				
	PC 連接專用 USB 連接埠	■				
	乙太網路 / 2 埠乙太網路交換器	■ / □				
	USB Host 連接埠	■				
	數位 I/O 介面	□				



更多資訊參見  
[www.cab.de/tw/  
 productmarking/print-and-  
 apply/pxq](http://www.cab.de/tw/productmarking/print-and-apply/pxq)

## 型號



向左或向右出紙

# 標籤剝離機 HS, VS



HS60+ 為水平剝離方向

VS120 為垂直剝離方向

VS180+ 標籤最大寬度為 180 mm

使用標籤剝離機 HS 及 VS 可輕易地剝離各種尺寸的標籤。此外它們可以沖壓或在不留空隙的方式裁切標籤。無論是方形或圓形的標籤外形都適用。它們也能夠剝離透明塑膠材質。

標籤剝離機有兩種剝離方向，可依任何應用正確剝離標籤。

- 水平剝離方向的機種 (HS)：標籤可由頂端往前剝離並黏貼在產品上。

- 垂直剝離方向的機種 (VS)：標籤可由底部往上剝離並以最短距離黏貼在產品上。特別適用於黏貼面已直接朝向產品的較大標籤。

„+“ 進階版的型號附有操作面板。

■ 標準品

標籤剝離機		HS	VS	HS+, VS+	
標籤材質	標籤材質	紙質、布料、塑膠材質 可選用紙捲、沖壓或模切 選配件：摺疊式			
	最大送紙速率	mm/s	200	100 / 200	
標籤回捲器	最大標籤底紙外徑	mm	155		
	掃描		標籤前緣		
標籤感應器	到標籤邊緣距離	mm	5 - 55		
	預先剝離高度	mm	4 - 18		
接頭	透過外部訊號觸發剝離		-	■	
	低溫裝置插座		電源供應		
	電源開關		開 / 關		
各別機型		HS60, VS60	HS120, VS120	HS180+, VS180+	
標籤	最大紙捲外徑	mm	200		
	標籤寬度*	mm	8 - 65	20 - 120	80 - 180
	標籤單一高度	mm	5 - 300	8 - 600	20 - 600
	標籤多種高度	mm	5 - 110	8 - 110	20 - 110
機器尺寸及重量	寬度 x 高度 x 深度	mm	180 x 250 x 360	230 x 250 x 360	300 x 250 x 360
	重量	kg	3.3	3.6	4

\* 包含標籤底紙



更多資訊參見  
[www.cab.de/tw/productmarking/label-dispenser/hsvs](http://www.cab.de/tw/productmarking/label-dispenser/hsvs)

## 標籤、碳帶



標籤 - 標準或符合個別需求的材質

每一項產品都需要至少一張標籤作為標識、成分標示或追溯的用途。辭典確定了產品的名稱，但只有標籤能夠賦予產品可辨識的特徵。cab 的顧問會協助選擇材質，直到完成整合並用於客戶的製程中。

### 選擇 cab 標籤的理由

- 種類多樣的現有庫存
- 也可以根據個別需求從多達 400 種以上的材質中挑選並製造標籤



更多資訊參見

[www.cab.de/tw/productmarking/consumables/labels](http://www.cab.de/tw/productmarking/consumables/labels)



cab 碳帶適合每項應用

### 選擇 cab 碳帶的理由

無論是窄幅或寬幅標籤還是商品識別或銘板 - cab 提供 10 種碳帶規格以配合每項應用。碳帶能優化您的 cab 條碼印表機，確保穩定優良的列印品質。

- 高品質的蠟質、樹脂以及半蠟半樹脂碳帶
- 可保護印字頭的良好散熱效率
- 特殊塗層可避免因摩擦而產生的靜電荷



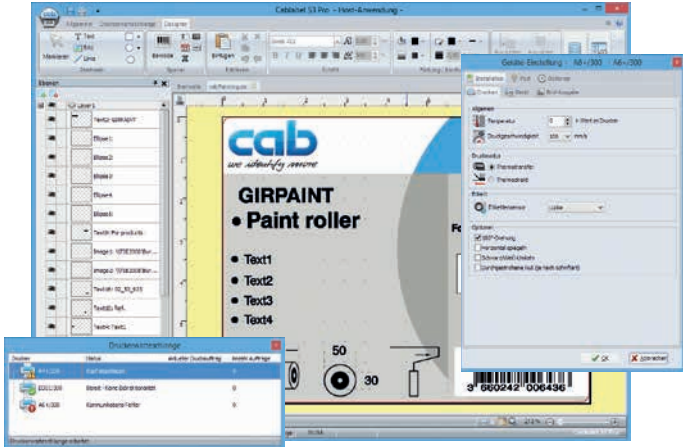
更多資訊參見

[www.cab.de/tw/productmarking/consumables/labels](http://www.cab.de/tw/productmarking/consumables/labels)

## 標籤編輯軟體

### 搭配 cablabel S3 進行設計、列印及監控

cablabel S3 開發了 cab 設備所有的潛力。最重要的是標籤設計這部份。透過模組設計 cablabel S3 能夠依照需求做細部的修改。JScript-Viewer 這類外掛程式嵌入於 cablabel S3 用以支援 JScript 原生語言等功能。設計介面及 JScript 指令集與實際時間同步。cablabel S3 可以整合資料庫連接器或條碼掃描槍這類特殊功能。



更多資訊參見  
[www.cab.de/tw/productmarketing/label-software/cablabel-s3](http://www.cab.de/tw/productmarketing/label-software/cablabel-s3)

## 單機列印

這項操作模式讓條碼印表機能夠在沒有連接主機的情況下呼叫標籤檔案並進行列印。標籤型式可以藉由 cablabel S3 這類標籤編輯軟體建立或是在個人電腦上使用文字編輯器直接編程。標籤樣式、文字檔和圖檔以及資料庫內容經由記憶卡、USB 隨身碟或內部快閃記憶體儲存。只有可變資料會透過鍵盤、條碼掃描槍、磅秤機或是其他主機傳送到條碼印表機；藉由資料庫連接器，可從主機擷取資料來列印。



## 條碼印表機操作



### 驅動程式

cab 提供驅動程式，如此一來可使用 cablabel S3 以外的軟體操控條碼印表機。



提供驅動程式免費下載的網址為

[www.cab.de/tw/support](http://www.cab.de/tw/support)



## 程式設計



### JScript

cab 為了控制條碼印表機開發出內嵌的程式語言 JScript，提供免費下載手冊的網址為 [www.cab.de/en/programming](http://www.cab.de/en/programming)



### abc Basic 編譯程式

除了程式語言 JScript，abc Basic 編譯程式作為整合程式集的軟體能讓條碼印表機在傳送列印前多一道檔案編程的處理。其中一個範例是不須中斷進行中的印表機工作便能夠替用其他的印表機語言。abc Basic 編譯程式也可以接收其他系統的檔案諸如磅秤機、條碼掃描槍或可編程序控制器。

## 連結 SAP®

cab 的設備及系統可透過 SAP\* 列印標籤。有以下這幾種不同的列印方式：

- 使用 SAPscript 列印
- 使用 SmartForms 列印
- 使用 Adobe Interactive Forms 列印

詳細說明請參見 [www.cab.de/tw/news-events/news/sap](http://www.cab.de/tw/news-events/news/sap)

## 條碼印表機管理



### 內網和外網設定

內建在條碼印表機的 HTTP 及 FTP 伺服器能使用一般的程式諸如網路瀏覽器或 FTP 客戶端來監控和設定條碼印表機、更新韌體及管理記憶卡。SNMP 和 SMTP 客戶端透過郵件及 SNMP 資料包將狀態、警示、錯誤等訊息寄到管理者或使用者電腦。時間伺服器用來同步時間及日期。



### 資料庫連接器

條碼印表機透過網路連線能夠直接擷取來自中央 ODBC- 或 OLEDB- 兼容資料庫的檔案並列印成標籤。列印時條碼印表機可以修改資料庫的檔案。

\* SAP 及其所屬標誌為 SAP SE 的註冊商標。



# 雷射雕刻系統 XENO 1, XENO 1+



**XENO 1** - 開箱後即可使用的雷射雕刻系統

XENO 1 為佔用空間極小且工作空間寬闊的輕巧桌上型機種，相當適合用於金屬及塑膠材質的雕刻。XENO 1 補上了 cab 雷射雕刻系統於市場產品線中的低價位空缺，且符合工業用機種的高標準。

當電動門關閉時，設備內側安裝的 LED 燈可方便作業人員觀察，並藉由定位校正雷射模擬雕刻作業。工件固定機構可安裝於凹槽板上，圓柱體工件則由旋轉軸治具處理。自動電動門開啟及關閉皆在數秒內完成。材料可從三個側面手動或藉由自動系統置入。

雷射雕刻系統		XENO 1, XENO 1+		
雷射光束源	最高連續雷射輸出功率	W	20	30
	脈衝頻率			
	XENO 1 (RAYCUS)	kHz	20 - 60	30 - 60
	XENO 1+ (IPG)	kHz	2 - 500	
	脈衝能量	mJ	1	
	雷射波長	nm	1,064	
	雷射光束品質 M <sup>2</sup>		< 1.8	
	脈衝寬度	ns	< 120	
定位校正雷射 / 對焦器	雷射波長	nm	650	
	連續雷射輸出功率	mW	< 0.4	
工作空間	高度	mm	100 / 200	
	Z 軸	移動速度	mm/s	20
定位精準度		mm	±0.1	
雷射安全等級 EN60825-1			等級 1	
傳輸介面	工作空間		旋轉軸治具 數位 I/O 介面	
	機身背面		乙太網路 TCP/IP 24V 專用數位 I/O 介面 抽氣過濾裝置 外部啟動開關 外部緊急開關	
機器尺寸及重量	寬度 x 高度 x 深度	mm	580 x 660 x 700	
	重量	approx. kg	65	



更多資訊參見  
[www.cab.de/tw/  
productmarking/marketing-laser](http://www.cab.de/tw/productmarking/marketing-laser)

# 雷射雕刻系統 XENO 3, XENO 3+



**XENO 3** 內置的銘板堆疊高度最大可至 50 mm

XENO 3 為具備高度整合性的雷射雕刻系統，用於在金屬及塑膠製的銘板上製作持久的雕刻內容。XENO 3 輕巧的構造設計只需要極小的佔用空間，相當適合作為桌上型機種使用。

XENO 3 適合在惡劣的使用環境下進行雕刻作業。經由 XENO 3 雕刻處理過的內容即使長期處於惡劣環境中仍可清楚辨識。可應用於液壓缸、馬達、幫浦、傳動裝置、汽車底盤或系統零部件的銘板標識。不同尺寸銘板的加工處理藉由固定架的更換得以順利進行。XENO 3 特別適用於金屬的雕刻及物件表層的燒蝕處理。

雷射雕刻系統		XENO 3, XENO 3+		
雷射光束源	最高連續雷射輸出功率	W	20	30
	脈衝頻率			
	XENO 3 (RAYCUS)	kHz	20 - 60	30 - 60
	XENO 3+ (IPG)	kHz	2 - 500	
	脈衝能量	mJ	1	
	雷射波長	nm	1,064	
	雷射光束品質 M <sup>2</sup>		< 1.8	
	脈衝寬度	ns	< 120	
定位校正雷射 / 對焦器	雷射波長	nm	650	
	連續雷射輸出功率	mW	< 0.4	
銘板	寬度 x 高度	mm	40 x 20 - 120 x 100	
雷射安全等級			等級 1	
傳輸介面	機身背面		乙太網路 TCP/IP 抽氣過濾裝置 外部啟動開關 外部緊急開關	
機器尺寸及重量	寬度 x 高度 x 深度	mm	420 x 480 x 480	
	重量	approx. kg	< 35	



透過防護窗可觀察有照明的內側工作空間的雕刻過程。可展開的把手便於雷射雕刻系統的擺設。

# 雷射防護箱 LSG+100E



雷射防護箱 LSG+100E

■ 標準品

雷射防護箱 LSG+100E 為工業級解決方案，搭配雷射雕刻機 XENO 4 進行雕刻。此外穩固的鋼板結構提供了寬闊的工作空間，足夠的空間用來裝設雷射光束源以及 19 吋基架上的工業型 PC。

雷射防護箱		LSG+100E 230 V	LSG+100E 120 V
	工作空間	mm	980 x 460 x 980
	寬度 x 高度 x 深度		
	最快移動速度	mm/s	60
機器尺寸及重量	定位精準度	mm	0.02
	寬度 x 高度 x 深度	mm	1,000 x 2,280 x 1,120
	重量	kg	395
傳輸介面	XENO 4 數位 I/O 介面		■
	XENO 4 外部控制介面		■
	XENO 4 緊急開關		■
	步進馬達 Z 軸、X 軸、旋轉軸治具		■
	抽氣過濾裝置		■



更多資訊參見  
[www.cab.de/tw/productmarking/marketing-laser](http://www.cab.de/tw/productmarking/marketing-laser)



大型開門機構的設計讓設備能夠輕易置入。如此一來可妥當地將工件固定機構安裝在位於明亮工作空間的凹槽板上。

# 雷射標籤印表機 LM+



雷射標籤印表機 LM+

使用雷射標籤印表機 LM+ 可直接在標籤上精準列印不同尺寸的標籤並且不使用額外的工具裁切標籤。經由雷射處理的標籤可使用裁刀裁切或搭配外掛標籤回捲器回捲標籤。

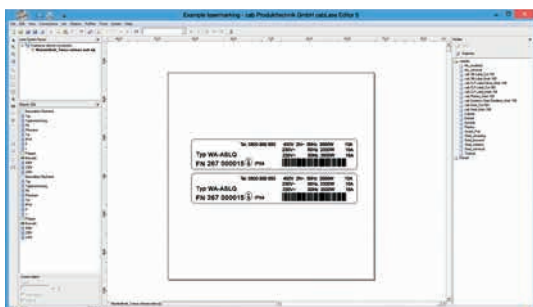
■ 標準品

雷射標籤印表機		LM+160.2	LM+254.2
工作空間	寬度 x 高度 x 深度	mm 160 x 5 x 190	
	輸送速度	mm/s 200	
	定位精準度	mm 0.2	
	最大標籤捲外徑	mm 300	
標籤	標籤捲回捲方向	外捲 (內捲的版本請洽詢 cab)	
	標籤寬度	mm 25 - 120	
	標籤最大高度	mm 180	
機器尺寸及重量	寬度 x 高度 x 深度	mm 440 x 520 x 802	
	重量	kg 22	
傳輸介面	XENO 4 CON5 RS232-C 序列埠	■	
	XENO 4 緊急開關	■	
	外部緊急開關	■	
	裁刀	■	



更多資訊參見

[www.cab.de/tw/  
productmarking/marketing-laser](http://www.cab.de/tw/productmarking/marketing-laser)



## 雷射雕刻機編輯軟體 cabLase

cab 雷射雕刻機皆有安裝 cabLase Editor 5。該項軟體提供的功能包括：使用佈局進行平面設計、雕刻的操作、監控雕刻的處理過程



更多資訊參見

[www.cab.de/tw/  
productmarking/marketing-laser/  
cablase](http://www.cab.de/tw/productmarking/marketing-laser/cablase)

# 應用於各種產業

25 萬台的 cab 設備及系統在全世界持續地使用著。這些設備及系統運用於汽車產業、化工業、製藥業和紡織業，用於電子業和醫療技術產業、運輸業和物流業以及零售批發業和服務業。



## 應用

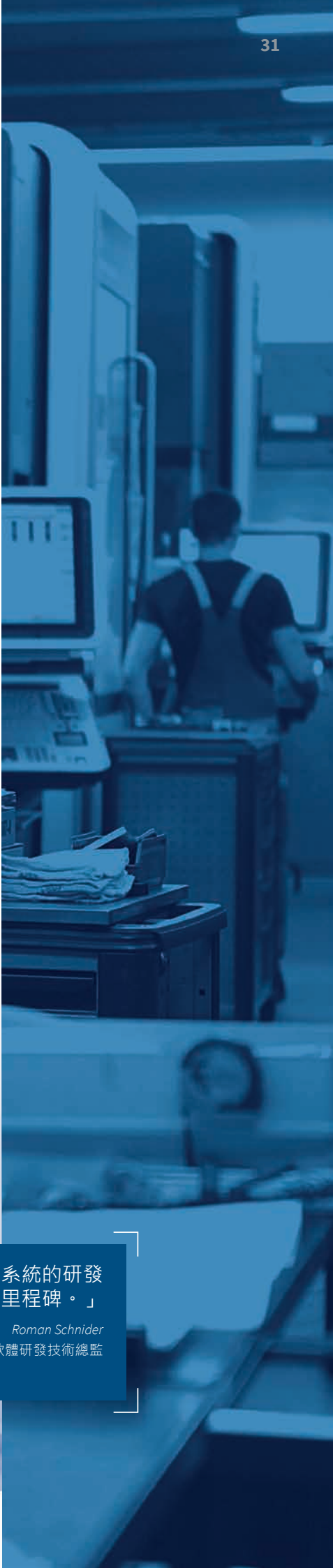
指示標籤、警告警語標籤、倉儲 / 倉管用標籤、商品標示、文件記錄、檢測 / 測試用標籤、病人辨識手環、價格標籤、倉庫儲位標識、貨架標籤、地址標籤、裝運標籤 ( 嚮頭 )、貨物收據、入場券、銘板、危險品指示、線材標示、管線標示、圓桶標籤、編碼、貨櫃標籤、零配件標識

## 客戶

cab 設備的使用者包括了跨國公司和中小企業。



「我們在產品標識設備及系統的研發製造的領域中設立了里程碑。」  
Roman Schnider  
軟體研發技術總監



Germany 德國

**cab Produkttechnik GmbH & Co KG**

Karlsruhe

Tel. +49 721 6626 0

[www.cab.de](http://www.cab.de)

France 法國

**cab Technologies S.à.r.l.**

Niedermodern

Tel. +33 388 722501

[www.cab.de/fr](http://www.cab.de/fr)

USA 美國

**cab Technology, Inc.**

Chelmsford, MA

Tel. +1 978 250 8321

[www.cab.de/us](http://www.cab.de/us)

Mexico 墨西哥

**cab Technology, Inc.**

Juárez

Tel. +52 656 682 4301

[www.cab.de/es](http://www.cab.de/es)

Taiwan 台灣

**cab Technology Co., Ltd.**

希愛比科技股份有限公司

Taipei

Tel. +886 (02) 8227 3966

[www.cab.de/tw](http://www.cab.de/tw)

China 中國

**cab (Shanghai) Trading Co., Ltd.**

铠博 (上海) 贸易有限公司

Shanghai

Tel. +86 (021) 6236 3161

[www.cab.de/cn](http://www.cab.de/cn)

Singapore 新加坡

**cab Singapore Pte. Ltd.**

Singapore

Tel. +65 6931 9099

[www.cab.de/en](http://www.cab.de/en)

South Africa 南非

**cab Technology (Pty) Ltd.**

Randburg

Tel. +27 11 886 3580

[www.cab.de/za](http://www.cab.de/za)

**cab // 超過 500 家服務經銷商夥伴遍佈全球 60 個以上的國家**

**cab**  
*we identify more*