



創 新 的 標 識 產 品 總 覽

Made in Germany.

See for yourself.



*cab*位於德國 *Karlsruhe* 企業總部

Germany

cab Produkttechnik GmbH & Co KG

Postfach 1904

76007 Karlsruhe

Wilhelm-Schickard-Str. 14

76131 Karlsruhe

Telefon +49 721 6626-0

Telefax +49 721 6626-249

www.cab.de

info@cab.de

目 錄

See for yourself	2
經驗引領創新	4
完整的銷售服務	6
絕佳的解決方案	8
條碼印表機 eos 1/4	10
條碼印表機 MACH4	11
條碼印表機 A+系列	12
條碼印表機 A4+M	14
A+ 週邊應用	15
條碼印表機 XD4M	16
條碼印表機 XC	17
即印即貼系統 Hermes+	18
條碼列印模組 PX4/PX6	19
光纖雷射打標機 FL10/FL20	20
雷射打標設備總覽	21
軟體工具	22
高品質列印的cab碳帶	24
準確密列印的cab標籤	25
標籤剝離機 HS & VS	26
產業應用方案	27

經驗引領創新。



完美結合-我們擁有最先進製造設備與經驗豐富的人員

品質為我們首要的要求

德國總部座落於Karlsruhe科技園區，與其他園區內公司同樣的樂於發明與創新。優良的品質、最先進的產品自動貼標設備系統讓我們在全球市場穩固地佔了一席之地。

1975年以來，我們多年的經驗得到客戶讚賞。“德國製造”更是優良品質的保證。

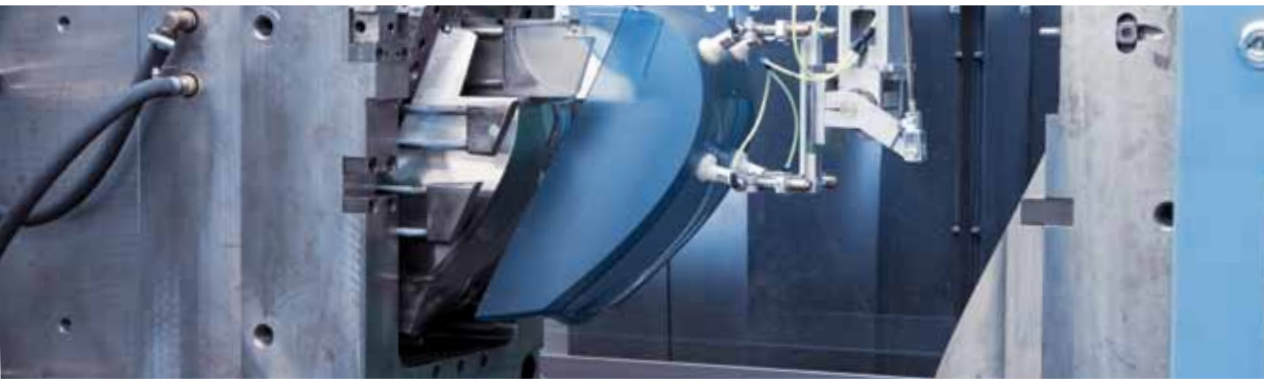
創新優勢

而最重要能夠讓客戶持續回購，支持cab的原因，在於我們始終是創新的領導者，也從未放棄過在創新上的堅持及努力。

新式材料應用與設計

Karlsruhe總部是研發的智庫，同時也為各個產業客戶提供解決方案與企業服務。從平時設備的使用經驗結合前所未有的創意、新款的材料，取而代之的新款設計路線是更為耐用、環保的材料與傳統設計相互融合！

我們新款的設備採用最新形式且耐用的塑膠材料。新式塑膠材料的特點是能夠承受高強度衝擊、抗刮痕，表面硬度高，並且減輕了設備的重量；表面也更易於清潔與維護。回收的過程中，此材質的混合物已降至最低。新式設計完整，外觀非常獨特。



- › 絕對精確的製造過程
- › 穩定一致的優良品質
- › 可靠耐用的產品週期



“德國製造”

為了確保我們的產品製造符合最高品質以及掌控整個生產流程，所以高達95%的產品料件皆為自有廠內生產。所有零配件皆以最高品質、最尖端的設備製造及生產，並在最嚴格的品質控管下完成組裝。

品質規範: ISO 9001

我們的製造設備符合最國際標準規範的嚴格規範。完全一致的流程與製造程序，只為了確信我們不論何時都能夠保持相同的高品質標準。

cab的產品優勢是十分明顯簡單的 — 只為了確保到您手上的產品是可靠且持久耐用，即便是在最惡劣的操作環境下也能確保正常運作！



節能標章 —
創新 環保 節能

完整的銷售服務



訓練有素的員工，提供最專業的客戶服務

在購買之前提供給您最佳建議

若您正在尋求一個功能強大、可靠穩定且具經濟效益的解決方案。那您找cab就對了！

不僅售後服務，甚至在您決定購買之前，cab樂意儘所能為您及貴司的需求提供所有專業與支援。

售前支援與售後服務

cab在國際間有著良好的信譽，絕非偶然，我們相信緣於我們於完善的智慧化產品識別解決方案和可信賴的服務。

在您所訂購的設備完成安裝的同時，我們更提供貴司的員工密集且深入的培訓，若可以，您也可選擇在貴公司進行教育訓練。若有需求，我們還可以為您的設備，在整個產品生命週期做必要的服務及維護，而我們的最終目標，是要確保一切順利進行。

- › 訓練有素的員工
- › 最先進的生產設備
- › 最大的垂直整合
- › 全球運送服務
- › 創新的產品



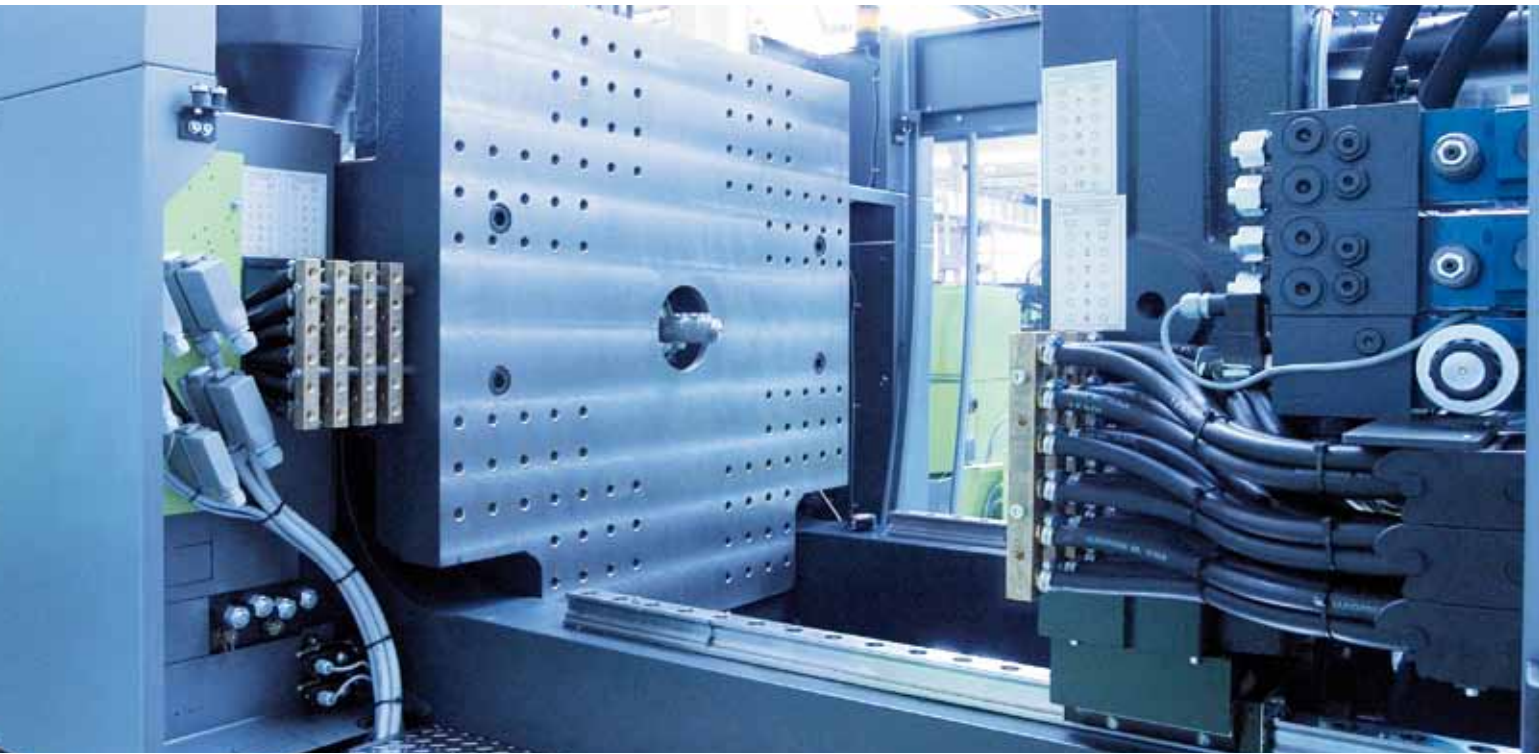
即時專業的服務

就算最好的公司仍需維修與保養，但並無法完全根除有問題發生時所造成的影響。這也就是為何快速和簡單的幫助對您是更重要的。我們的服務團隊經過高度訓練，裝備完善以隨時應變及處理這些情況。他們樂於在短時間內為您解決問題，並確信能夠快速提供備件和高品質的故障排除服務。

全球化企業經營

客戶關係也是我們重視的主題。我們有七個子公司與350個專業經銷合作夥伴遍佈於全球80多個國家中，我們確信當您需要cab時，我們都能夠提供最即時最準確的服務。

絕佳的解決方案



完美的產品自動化貼標

提供客制化方案

直至今日cab自有的識別技術在各產業皆有應用及需求。我們的設備不論是在商業應用、連續操作的工業環境或者範圍廣泛的服務業皆能應用。

我們並將跨部門的經驗與開發流程相互融合，從而確保我們的客戶能夠受益於cab廣泛的專業技術；這是為何cab被認為是解決方案提供者，而非只是設備供應商。畢竟我們確信合適且可靠地整合cab的識別技術至您公司環境才是關鍵！

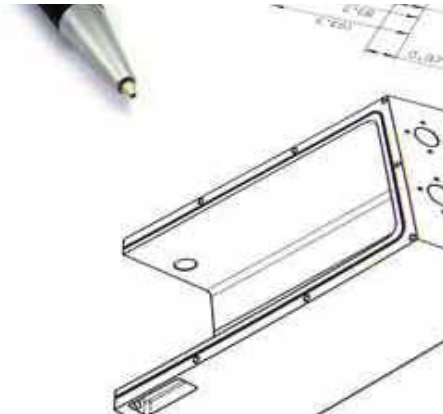
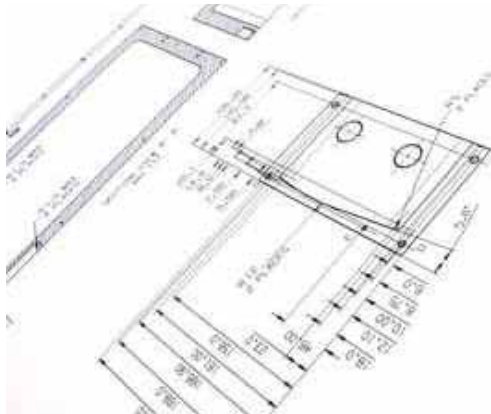
源於硬體的整合 ...

若您正在尋找可靠且需客制的流程整合，您可放心地交至我們IT專員的手中。

源於我們的設備廣泛且模組化的設計，搭配全系列的週邊設備，他們為您無縫整合完整的流程鏈並提供讓您信賴的服務。



- › 全自動識別標記
- › 週邊應用滿足所有需求
- › 最佳流程整合



其他客制程式設計需求...

我們的資訊專員能提供您所需的服務—從簡易操作的標籤軟體到整合外部設備的資料庫及至ERP系統，譬如SAP R/3。對於客制的程式設計，也能夠輕鬆地提供協助。

使用最正確的耗材!

為了確保長期最佳列印品質，請別試著節省耗材! cab提供100%可靠，各種不同材質、規格的標籤和碳帶以符合各種不同的需求及應用。

條碼印表機 eos1/4



新款條碼印表機，功能先進且經濟實惠的選擇，適用於各行業如生產、物流、零售等標籤打印。

■ 標準品 □ 選配件

先進技術 操作簡易 經濟實惠

EOS1及EOS4的差別在於尺寸體積不同。

較大的 EOS4 為大尺寸標籤紙捲提供了更多空間，紙捲直徑可達8吋；且所有標籤皆可自動置中。兩款皆可應用於200dpi及300dpi。而最出人意料的是，它大多數時候不需工具即可快速更換零件。

需特別強調是：新款的EOS為市面上第一款以觸控式螢幕為操作介面的條碼印表機；所有命令與調整功能，皆可直接於面板上輸入。實際待機模式下增加/更改資料(不需電腦)，只要直接按下螢幕上的按鈕圖案即可輕易地重新讀取標籤檔案。完整的標籤檔案可儲存於USB隨身碟或EOS打印機的內部儲存記憶體中。

條碼印表機		eos1	eos4
	列印模式	熱轉 / 熱感 兩用	
	列印解析度 dpi	203 / 300	203 / 300
	最快列印速度 mm/s	125	125
	最大列印寬度 mm	108	105.7
標籤	最大紙卷直徑 mm	152.4	203.2
	標籤寬度 mm	10 - 116	
	標籤高度 mm	5 - 1000	
碳帶	碳帶捲繞方式	外捲 / 內捲	
	碳帶最大長度 M	360	
體積尺寸	高度 x 深度 x 寬度 mm	189 x 322 x 253	245 x 412 x 254
電子	32位元高效能微處理器 MHz	400	
	內建記憶體(RAM) MB	64	
	快閃記憶體 IFFS Flash MB	16	
	微型備用電池	即時時鐘(Real-time clock)，單機可即時印出時間與日期，即使機體電源關閉，日期資料仍會續存	
通訊介面	序列埠 RS232 C	□	
	USB 2.0 高速傳輸介面	■	
	乙太網路10/100M Base T	■	
	外接週邊 (如加裝裁刀)	□	■
	3組USB-Master可連接於	外部操作面板、鍵盤、掃描槍或是維修用隨身碟(Service key)	

完整的技術規格請參考我們的產品目錄或網頁 www.cab.de

條碼印表機 MACH4



標籤剝離模式



標籤裁切模式



標籤撕紙模式

■ 標準品 □ 選配件

未來多功能新機種

MACH4 開創了新格局;伴隨著可靠的技術,高品質與完美的合成帶來了新視野。

它提供了最佳的性能與印刷品質。

MACH4的操作簡便、高度可靠性,是我們在研發中的主要素求。例如:置中的標籤導紙路徑使得調整變得不再是必需,便是其中一例。

完整的技術規格請參考我們的產品目錄或網頁 www.cab.de

條碼印表機	MACH4			
	列印模式	熱轉式/熱感式 兩用		
	列印解析度 dpi	203	300	600
	最快列印速度 mm/s	200	200	100
	最大列印寬度 mm	104	105.6	105.6
標籤	最大紙卷直徑 mm	205		
	標籤寬度 mm	6 - 116		
	標籤高度 mm	5 - 4500		
碳帶	碳帶捲繞方式	外捲或內捲		
	碳帶最大長度 M	360		
體積尺寸	高度 x 深度 x 寬度 mm	312 x 435 x 240		
電子	高效能微處理器MHz	266		
	內建記憶體(RAM) MB	64		
	內建快閃記憶體 IFFS MB	8		
	CF card type I插槽	■		
	無線網卡(wireless LAN card)插槽	■		
	微型備用電池	即時時鐘 (Real-time clock), 可即時印出時間與日期 關機時資料仍會儲存		
	警示訊號	當錯誤發生時, 會有聲音提示		
通訊介面	雙向並列埠 IEEE 1284	□		
	序列埠RS232 C	■		
	USB 2.0 高速傳輸介面	■		
	乙太網路10/100M Base T	■		
	無線網卡WLAN card 802.11 b/g	□		
	2組USB masters可連接於	外部操作面板、鍵盤、掃描槍 或是維修用隨身碟(Service key)		

條碼印表機 A+系列



從窄幅到寬幅或置中機種 A+系列提供多元廣泛的應用。

■ 標準品 □ 選配件

多元化應用

A+系列條碼印表機提供您標識列印，全方位且最理想的解決方案。因A+系列條碼印表機，其廣泛的週邊，配件及軟體，可以滿足任何需求。此外，針對標籤剝離需求，我們提供了不同的感測元件與連接器。

操作簡便、高度可靠性一直是cab條碼列印產品的主要特色與訴求。所有打印用零部件與機構元件皆以品質頂尖的材料所製成，精緻的外觀與完善的功能完美地結合。不管任何時候，A+絕對是您最佳選擇，不論單機操作、電腦連結/標籤軟件、網絡操作與或者連結資料庫SAP等各式操作應用，A+提供了無限可能的功能延伸。

這也是為什麼，A+ 條碼印表機在各種應用領域始終飽受好評。

完整的技術規格請參考我們的產品目錄或網頁 www.cab.de

條碼印表機		A2+		A4+		
	列印模式	熱轉式/熱感式 兩用				
	列印解析度 dpi	300	600	203	300	600
	最快列印速度 mm/s	150	100	250	250	100
	最大列印寬度 mm	54.2	57	104	105.6	105.6
標籤	最大紙卷直徑 mm	205		205		
	標籤寬度 mm	4 – 63		20 – 116		
	標籤最小高度 mm	4	4	4	4	4
	標籤最大高度 mm	5000	2000	5000	4000	1000
碳帶	碳帶捲繞方式	外捲或內捲				
	碳帶最大長度 m	500				
體積尺寸	高度 x 深度 mm	274 x 446				
	寬度 mm	190		242		
電子	高效能微處理器 MHz	266				
	內建記憶體(RAM) MB	64				
	IFFS快閃記憶體 MB	8				
	CF card type I插槽	■				
	無線網卡(wireless LAN card)插槽	■				
	微型備用電池	即時時鐘 (Real-time clock), 可即時印出時間與日期 關機時資料仍會儲存				
	警示訊號	當錯誤發生時, 會有聲音提示				
通訊介面	雙向並列埠 IEEE 1284	□				
	序列埠 RS232 C	■				
	USB 2.0 高速傳輸介面	■				
	乙太網路 10/100 Base T	■				
	RS422, RS485	□				
	外接週邊	■				
	無線網卡WLAN card 802.11 b/g	□				
	2組USB masters 可連接於	外部操作面板、鍵盤、掃描槍 或是維修用隨身碟(Service key)				



■ 標準品 □ 選配件

從窄幅到寬幅 多款機種滿足各式應用

A+系列條碼印表機，提供了多元化選擇，滿足全方位多功能性的操作選擇。A+系列條碼印表機可列印寬度範圍小自54.2 mm 大至 216 mm。並提供了這些極窄或極大的標籤完美的解析度選擇，小自200dpi大至600 dpi。打印的速度取決於您所選擇的列印模式，自100 到 250 mm/s 以確保能夠加快列印速度，並進而為您降低處理成本。

完整的技術規格請參考我們的產品目錄或網頁 www.cab.de

條碼印表機		A6+		A8+
	列印模式	熱轉式/熱感式 兩用		
	列印解析度 dpi	203	300	300
	最快列印速度 mm/s	200	200	150
	最大列印寬度 mm	168	162.6	216
標籤	最大紙卷直徑 mm	205		205
	標籤寬度 mm	50 - 176		50 - 220
	標籤最小高度 mm	6	6	10
	標籤最大高度 mm	4000	3000	2000
碳帶	碳帶捲繞方式	外捲或內捲		
	碳帶最大長度 m	500		360
體積尺寸	高度 x 深度 mm	274 x 446		
	寬度 mm	302		352
電子	高效能微處理器 MHz	266		
	內建記憶體(RAM) MB	64		
	IFFS快閃記憶體 MB	8		
	CF card type I插槽	■		
	無線網卡(wireless LAN card)插槽	■		
	微型備用電池	即時時鐘 (Real-time clock), 可即時印出時間與日期 開機時資料仍會儲存		
	警示訊號	當錯誤發生時, 會有聲音提示		
通訊介面	雙向並列埠 IEEE 1284	□		
	序列埠 RS232 C	■		
	USB 2.0 高速傳輸介面	■		
	乙太網路 10/100 Base T	■		
	RS422, RS485	□		
	外接週邊	■		
	無線網卡WLAN card 802.11 b/g	□		
	2組USB masters 可連接於	外部操作面板、鍵盤、掃描槍 或是維修用隨身碟(Service key)		

條碼印表機 A4+M



條碼印表機不再單適用於一般標籤，條碼印表機A4+M機種列印材質厚度可達4mm！

■ 標準品 □ 選配件

挑戰各式標籤材質

因應不同材質寬度，A4+M不需做任何印字頭的調整，無皺摺調整問題；可列印於特小或特厚的標籤材質等特殊連續材質應用。

標籤可厚達4mm，可應用於平版熱縮套管或類似膠帶材質列印。針對特殊不易列印材質，列印速度可降低至30-125mm/sec；硬體與軟體操作皆與A+系列機種相容。

完整的技術規格請參考我們的產品目錄或網頁 www.cab.de



標籤置中列印 (圖為熱縮套管打印)

條碼印表機		A4+M	
	列印模式	熱轉式/熱感式 兩用	
	列印解析度 dpi	300	600
	最快列印速度 mm/s	125	100
	最大列印寬度 mm	105.6	105.6
標籤	最大紙卷直徑 mm	205	
	標籤寬度 mm	4 - 106	
	標籤高度 mm	5 - 4000	5 - 1000
碳帶	碳帶最大長度 m	500	
體積尺寸	高度 x 深度 mm	274 x 446	
	寬度 mm	242	
電子	高效能微處理器 MHz	266	
	內建記憶體(RAM) MB	64	
	IFFS快閃記憶體 MB	8	
	CF card type I插槽	■	
	無線網卡(wireless LAN card)插槽	■	
	微型備用電池	即時時鐘 (Real-time clock)，可即時印出時間與日期 關機時資料仍會儲存	
	警示訊號	當錯誤發生時，會有聲音提示	
	通訊介面	雙向並列埠 IEEE 1284	□
序列埠 RS232 C		■	
USB 2.0 高速傳輸介面		■	
乙太網路 10/100 Base T		■	
無線網卡WLAN card 802.11 b/g		□	
2組USB masters 可連接於		外部操作面板、鍵盤、掃描槍 或是維修用隨身碟(Service key)	

A+ 週邊應用



條碼印表機與裁刀暨收集盒模組

模組化應用

A+ 系列條碼印表機的眾多應用組合，幾乎提供了任何的解決方案，在任何艱難的環境下持續運作仍能夠展現了他們的穩定可靠。

客制化需求

標籤能夠被直接裁切或裁切虛線。因應自動或手動剝離紙張的不同需求，有提供各款剝離連接器及感測器可做選擇。標籤也能因應下一流程需求，加裝回捲器做回捲動作。此外，我們也提供即印即貼半自動貼標系統的貼標機以因應生產線整合的需求。

多元傳輸介面

在單機模式下，我們也提供CF記憶卡和鍵盤，這樣一來，無需透過電腦即可打印標籤。配合多元應用方案有各式傳輸介面可供選擇。



搭配貼標機41000 即印即貼應用



加裝裁刀及收集盒



一維條碼檢測掃描器



內掛標籤回捲器



外掛標籤回捲器



外掛送紙器



單機操作

條碼印表機 XD4M



雙面打印的傑出方案- 新款條碼印表機XD4M 搭配上下雙印字頭機構設計可同時列印標籤正反兩面。

■ 標準品 □ 選配件

精緻雙面打印機種

XD4M的雙印字頭堆疊式設計可同時列印於標籤正反兩面，不管是紙製標籤、吊牌紙卡、紡織品、塑膠材質或是類膠管材質皆能廣泛應用。

不需因應不同標籤寬度而重新調整印字頭，特別適用於列印窄或厚的標籤材質以及平版熱縮套管、表面特殊不易列印材質的應用。其他當可應用於連續或布標材質列印，如水洗標、吊牌等。

完整的技術規格請參考我們的產品目錄或網頁 www.cab.de

條碼印表機		XD4M
	列印模式	熱轉式
	列印解析度 dpi	300
	最快列印速度 mm/s	125
	最大列印寬度 mm	105.6
標籤	最大紙卷直徑 mm	300
	標籤底紙或連續性紙張寬度 mm	10 – 110
	標籤底紙或連續性紙張高度 mm	2000
碳帶	碳帶最大長度 m	360
體積尺寸	高度 x 深度 mm	395 x 554
	寬度 mm	248
電子	高效能微處理器 MHz	266
	內建記憶體(RAM) MB	64
	IFFS快閃記憶體 MB	8
	CF card type I插槽	■
	無線網卡(wireless LAN card)插槽	■
	微型備用電池	即時時鐘 (Real-time clock), 可即時印出時間與日期 關機時資料仍會儲存
	警示訊號	當錯誤發生時, 會有聲音提示
通訊介面	雙向並列埠 IEEE 1284	□
	序列埠 RS232 C	■
	USB 2.0 高速傳輸介面	■
	乙太網路 10/100 Base T	■
	無線網卡WLAN card 802.11 b/g	□
	2組USB masters 可連接於	外部操作面板、鍵盤、掃描槍 或是維修用隨身碟(Service key)



雙色打印-滿足所有認證程序與法律規範的需求

新上市：同面雙色打印！

XC系列機種在產品標識又開創了另一新格局，可同時打印兩種顏色於單張標籤上。不論XC4或XC6都符合最新GHS法規中化學品分類及標示規定。

新款卻經得起考驗，不論是電子系統操作面板或者兩個打印模組都相同於工業應用 A+系列條碼機，而他們向以可靠度著稱。

完整的技術規格請參考我們的產品目錄或網頁 www.cab.de

■ 標準品 □ 選配件

條碼印表機		XC4	XC6
	列印模式	熱轉式	
	列印解析度 dpi	300	300
	最快列印速度 mm/s	125	125
	最大列印寬度 mm	105.6	162.6
標籤	最大紙卷直徑 mm	300	
	標籤寬度 mm	20 - 116	50 - 176
	底紙寬度或是連續性紙張寬度 mm	25 - 120	50 - 180
	標籤高度 mm	20 - 2000	20 - 1500
碳帶	碳帶最大長度 m	360	
	碳帶節省模組 (2組印字頭)	■	
體積尺寸	高度 x 深度 x 寬度 mm	395 x 554 x 248	395 x 554 x 358
	重量 kg	22	24
電子	高效能微處理器 MHz	266	
	內建記憶體(RAM) MB	64	
	IFFS快閃記憶體 MB	8	
	CF card type I插槽	■	
	無線網卡(wireless LAN card)插槽	■	
	微型備用電池	即時時鐘 (Real-time clock), 可即時印出時間與日期 關機時資料仍會儲存	
	警示訊號	當錯誤發生時, 會有聲音提示	
Interfaces	USB 2.0 高速傳輸介面	■	
	乙太網路 10/100 Base T	■	
	外接週邊	■	
	無線網卡WLAN card 802.11 b/g	□	
	2組USB masters 可連接於	外部操作面板、鍵盤、掃描槍 或是維修用隨身碟(Service key)	

即印即貼系統 Hermes+

NEW



自左而右打印! Hermes+ 是工業自動化操作的完美選擇!

(貼標手臂依個別應用選配)

■ 標準品 □ 選配品

專為工業級應用設計

”cab頂級產品”:Hermes+ 貼標打印系統為 cab以超過30年的產品開發經驗與技術結合而研發的智慧結晶,專為生產線製程的全自動列印貼標而設計。貼標的過程中,標籤列印後被剝離背膠底紙,並以真空吸標的墊片轉移並黏貼標籤於產品。

完整的技術規格請參考我們的產品目錄或網頁 www.cab.de

條碼印表機		Hermes+		
	列印模式	熱轉式/熱感式 兩用		
	列印解析度 dpi	203	300	600
	最快列印速度 mm/s	250	250	100
	最大列印寬度 mm	104	105.6	105.6
標籤	最大紙卷直徑 mm	205	205	300
	標籤寬度 mm	20 – 116		
	標籤高度 mm	25 – 250		
碳帶	碳帶最大長度 m	500		
體積尺寸	高度 x 深度 mm	400 x 400		
	寬度 mm	255		
電子	高效能微處理器 MHz	266		
	內建記憶體(RAM) MB	64		
	IFFS快閃記憶體 MB	8		
	CF card type I插槽	■		
	無線網卡(wireless LAN card)插槽	■		
	微型備用電池	即時時鐘 (Real-time clock), 可即時印出時間與日期 關機時資料仍會儲存		
	警示訊號	當錯誤發生時, 會有聲音提示		
傳輸介面	雙向並列埠 IEEE 1284	□		
	序列埠 RS232 C	■		
	USB 2.0 高速傳輸介面	■		
	USB 2.0 全速傳輸介面	■		
	乙太網路 10/100 Base T	■		
	無線網卡WLAN card 802.11 b/g	□		
	2組USB masters可連接於	外部操作面板、鍵盤、掃描槍 或是維修用隨身碟(Service key)		

條碼列印模組 PX4/PX6



列印技術大躍進 – 適用於精密複雜的工業環境的列印模組PX系列

■ 標準品 □ 選配件

既堅實且精確

PX系列打印模組能夠因應客戶各種需求，安裝於各種定位與方向進行列印，且能夠整合於現行不同的自動化生產線；本系列打印貼標設備能夠在各種安裝位置中運作。一如既往的穩健設計，它絕對可靠能滿足所有工業需求，且易於維護，所有的備品都能夠方便快速地更換。

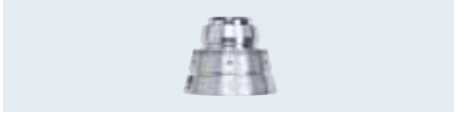
完整的技術規格請參考我們的產品目錄或網頁 www.cab.de

條碼印表機		PX4			PX6	
	列印模式	熱轉式/熱感式 兩用				
	列印解析度 dpi	203	300	600	203	300
	最快列印速度 mm/s	250	250	100	200	200
	最大列印寬度 mm	104	105.6	105.6	168	162.6
標籤	標籤寬度 mm	10 – 116			50 – 176	
	標籤高度 mm	6 – 5000	6 – 4000	6 – 1000	12 – 4000	12 – 3000
碳帶	碳帶最大長度 m	600				
體積尺寸	高度 x 深度 mm	300 x 333			300 x 393	
	寬度 mm	245				
電子	高效能微處理器 MHz	266				
	內建記憶體(RAM) MB	64				
	IFFS快閃記憶體 MB	8				
	CF card type I插槽	■				
	無線網卡(wireless LAN card)插槽	■				
	微型備用電池	即時時鐘 (Real-time clock)·可即時印出時間與日期 關機時資料仍會儲存				
	警示訊號	當錯誤發生時，會有聲音提示				
傳輸介面	雙向並列埠 IEEE 1284	□				
	序列埠 RS232 C	■				
	USB 2.0 高速傳輸介面	■				
	乙太網絡 10/100 Base T	■				
	無線網卡WLAN card 802.11 b/g	□				
	2組USB masters可連接於	外部操作面板、鍵盤、掃描槍 或是維修用隨身碟(Service key)				

光纖雷射打標機 FL10/FL20



平面板狀物品自動打標



旋轉縮放標示於環狀物體



儀器用品標識



可縮放打印二維條碼



創新-經濟實惠-精準-快速！奠定了cab二極體光纖雷射打標系統在產業界的領導地位！

適用於鋼、鋁、塑料打標應用

超高解析度與頂級水準使我們的雷射列印系統完美無瑕。經濟實惠、精準快速且能廣泛應用打印於各種不同的材質上。

氣冷式鐳光纖雷射系統有著高品質雷射光束，初始輸出功率可高達 20 瓦，能夠廣泛應用整合於生產線中。

完整的技術規格請參考我們的產品目錄或網頁 www.cab.de

光纖打標系統		FL10	FL20	
雷射基座	最高連續雷射輸出功率	10 Watt	20 Watt	
	雷射脈衝能量	0.5 mJ	1 mJ	
	雷射類型	鐳光纖雷射, 脈衝		
	冷卻方式	氣冷式		
	雷射波長	1,064 nm		
	雷射品質	TEM oo		
	脈波寬度	> 120 nsec		
	脈波重複率	20 – 80 KHz		
	激光波長	650 nm / 1 mW		
	雷射安全等級	4		
	光纖連接長度	5 m	3 m	
雷射射出頭	安裝方式	水平或垂直方向		
	掃射速率	最高可達 5,000 mm/s		
F-Theta 平面透鏡系統		100	254	
	焦距	138±2	204±2	370±2
	打標範圍 <input checked="" type="checkbox"/>	60 x 60 mm	112 x 112 mm	180 x 180 mm
	焦點直徑 ϕ	25 μ m	35 μ m	50 μ m
	\triangle 解析度	1000 dpi	735 dpi	500 dpi
傳輸介面	連結PC	PCI, TCP/IP		
	雷射控制介面	雷射運轉就緒、啟動/結束打標中、雷射射出遮罩/操作箱鎖定		
操作需求	操作電壓	100 – 240 VAC / 50 – 60 Hz		
	最大耗電量	350 watt	450 watt	
	保險絲	2A T at 230 VAC	2.5A T at 230 VAC	
		4A T at 110 VAC	5 A T at 110 VAC	
	工作溫度	5 – 40° C		
	濕度, 無冷凝	15 – 90%		
體積尺寸與重量		雷射基座	雷射射出頭	
	尺寸 (H x W x D) mm	178 x 420 x 420	110 x 170 x 330	
	重量 kg	17	8	

雷射打標設備總覽



左上：標籤打標機LM； 左下：防護雷射打標箱LSG 65，圖中：防護雷射打標箱LSG 100+旋式圓柱型物品打標設備RTM 650，圖右：防護雷射打標箱LSG 100+自動化銘版打標設備THS 4.2

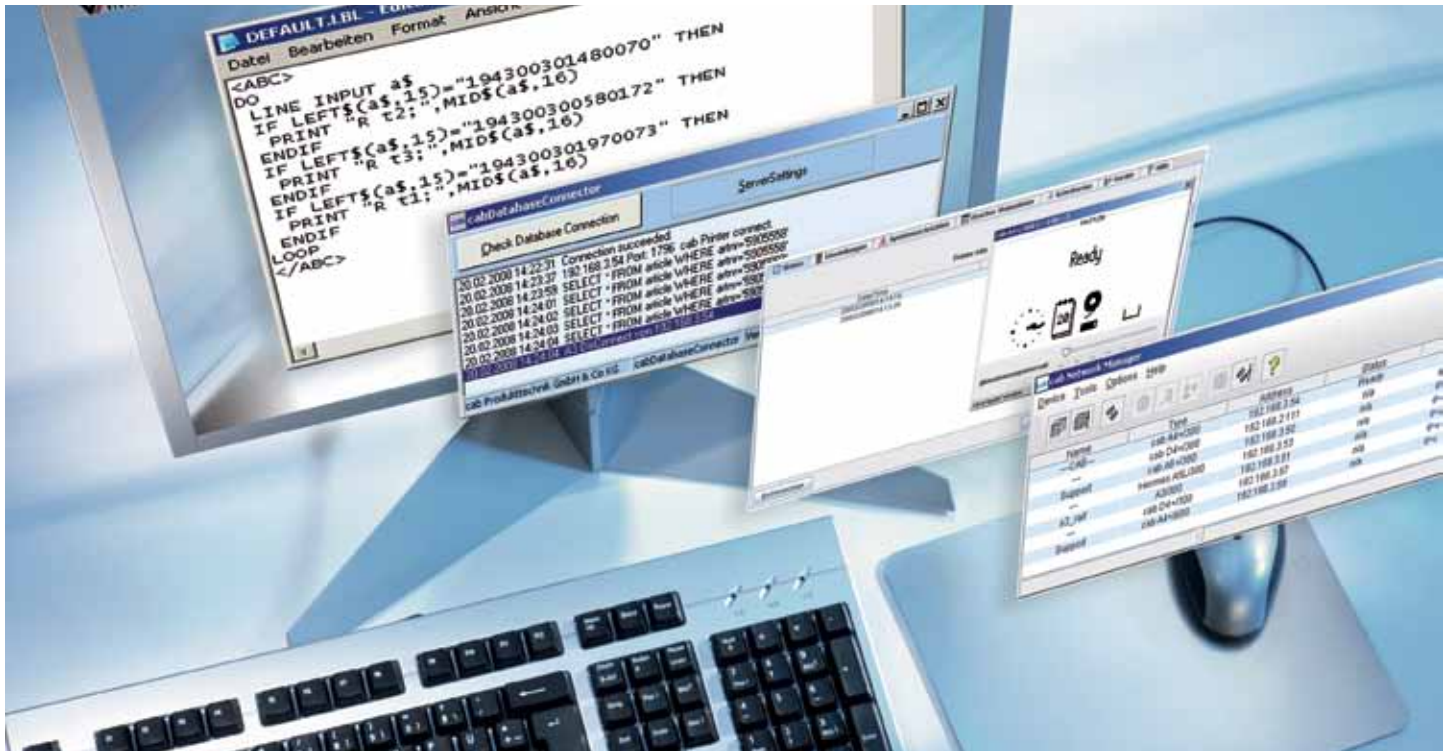
安全地使用雷射

除了雷射機主體外，我們也研發了雷射程序中所需的安全裝置。除了小型桌上型機種LSG 65適用於小面積打標，標準型防護雷射打標箱LSG 100，也提供了可與之相結合的旋轉型圓柱型物品打標設備RTM 650或自動化版型打標設備THS 4.2，兩者皆可與控制面板相整合。我們也提供了一小型的桌上機種以更靈活應用於打標及裁切的標籤應用功能。所有的產品皆於德國研發及製造，品質最好。

完整的技術規格請參考我們的產品目錄或網頁
www.cab.de

雷射打標系統	LSG 65-FL	LSG 100-FL	LSG 100-RTM Round table module	LSG 100-THS4 Type plate handling	LM 160 (254)-FL Label Marker
外蓋材質	鐵鋼板/ 塑料門	鐵鋼板			鋁/ 鋼板
雷射安全等級	Class 1	Class 1			Class 1
體積尺寸 L x W x H mm	815 x 675 x 615	1120 x 1000 x 2280	1280 x 1000 x 2280	1120 x 1210 x 2280	802 x 440 x 520 (730)
約略重量 kg	120	450	470	480	50
雷射安全窗 mm	200 x 100 from acrylic				100 x 50
安裝指示	-	2 x 19", 4U PC/雷射用安裝架			-
Indexing accuracy RTM 650	-	-	±0.1 for ø600 mm	-	-
Turning cycle time	-	-	2.5 seconds/ 180° about face	-	-
內部燈光	■	■	■	■	■
焦距尋找	■	■	■	□	-
Suction guide DN 50	■	■	■	■	■
氣壓門 開/關	手動	自動	自動	自動	手動
Numerical Z-axis lift mm	235	500	500	500	-
操作面板	內建	PLC			內建
電源供應	100 – 240 VAC – 50/60 Hz	220 – 240 VAC – 50/60 Hz / 3500 W 100 – 140 VAC – 50/60 Hz / 1750 W			100 – 240 VAC – 50/60 Hz
最大耗電量	250 W	3500 W / 1750 W			100 W

軟體工具



正確軟體-讓每個應用方案操作順暢

JScript程式

cab的條碼機語言JScript可讓使用者易於編輯以融入您的使用系統。可變數據可透過主機應用做聯結。標籤設計、圖形資料與和字體皆可儲存於CF記憶卡。而電腦主機只需發送變量或改變數據到條碼打印機中。

abc - 基本編輯器

軟體整合的要素之一，它能让列印機在進行傳輸資料並列印前，經由一個基本編輯程序來處理資料。如此一來，便能從其它系統來取代外部列印機程式語言或來自於其他系統的資料，例如PLC 或是磅秤，可被轉換列印於不同的標籤尺寸。

資料庫連接器

它可讓單機操作模式的打印機，透過額外的網絡連結至SQL資料庫，並將資料打印於標籤上。同時打印過程中，數據也可以重新填寫和修改。

透過intranet及internet監測打印

結合標準程式如一般網頁瀏覽器和FTP客戶端，整合HTTP和FTP伺服器讓打印機能夠監控，配置，軟體更新與管理記憶卡。

網絡管理員

它讓使用者能夠於網絡內同時操控數台打印機。

打印機驅動程式

Windows® 驅動程式: 我們的驅動程式已被Microsoft正式認可因此可確信標籤可直接於Windows的程式下直接編輯與打印。

Apple Mac OS X® 驅動程式*: 我們也為Mac OS X programs的用戶提供了 CUPS-based驅動程式。

Linux 驅動程式*: CUPS-based驅動程式可用於Linux程式環境中。

標籤軟體

cablabel R2+: 複合標籤軟體-購買條碼機即免費提供。

其他標籤軟體: cab 條碼機及標籤系統也支援其他常見的標籤軟體如Codesoft, Easylabel, Bartender, NiceLabel及Labelview。

* XD4M 與 Hermes目前不支援



- › 隨貨附贈標準編輯軟體
- › SAP 的銀級合作夥伴



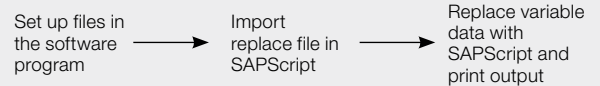
SAP R/3整合應用*

SAP與cab聯合開發了“替代方案”自SAP R/3更易於以SAPScript控制cab條碼機。cab是SAP打印機供應商程式的銀級合作夥伴，因此先後獲得了SAP的發展環境以提供打印機的優質支援。

* SAP 及 R/3 為SAP AG的註冊商標。



SAP® Printer Vendor Program



Upload-Methode SAP R/3 note no. 137431



高品質列印的cab碳帶



一貫的良好打印品質，現場測試並選擇您的標籤所需的顏色

為何選擇cab的碳帶？

我們所提供方案有超過20種以上規格的碳帶及窄幅到寬幅標籤，各式商品識別或各類板塊打印，我們能為各領域應用提供最適合的解決方案。針對cab條碼印表機，我們的碳帶提供一貫的高品質，耗材與我們的設備完美搭配，cab條碼印表機可確保在碳帶用完時，不會有任何錯誤列印或造成印字頭損壞，進而得到最佳的列印品質及延長印字頭使用壽命。

蠟質碳帶

這類型的碳帶非常適用於快速及經濟型的列印方案，尤其是羊皮紙或特殊塗層紙質，有著相當高的列印品質，能印出高對比度，銳利且清晰的標籤；超高密度抗污性不是最優先考慮的選擇。

半蠟半樹脂碳帶

高度推薦這類型碳帶，因為他們於鉻酸鹽或塗特殊塗佈紙提供了如塑料般的列印品質。相較於純蠟碳帶，他們不只提供相同密度，也展現出較高的抗磨損和抗刮痕。

樹脂碳帶

樹脂碳帶展現出色的抗刮、耐溫及耐溶劑的功能，適用於特殊塗佈的亮面光滑塑料材質標籤；另外，我們的B110CX碳帶符合UL及CSA標準規範。碳帶耐洗滌及熨燙，也可應要求提供樣品或功能測試。

客制碳帶

我們可應客戶需求，提供碳帶（蠟，半樹脂半蠟，樹脂）。它們相同的特徵為黑色碳帶。樹脂碳帶另有金色與銀色，主要為高品質的裝飾性的標籤設計所用。

準確列印的cab標籤



不論您需求為何，cab的標籤絕對符合您的需求。

標籤與碳帶

你總是期待標籤的背膠粘著強度持久及表面印刷完美嗎？我們也希望如此！

cab標籤和碳帶可應用於所有流行的品質和尺寸。也可直接現貨提供小量且成本低的標籤。cab也迎合其他要求，如應客戶要求加上特定的公司商標等。

白色銅板紙

銅板紙可廣泛應用於工業及服務業，包含地址標籤和一般貨物與產品標記。這種材質潔白度高且背膠黏著度持久，與所有cab打印機配合無間。

亮白特多龍

可理想應用於存儲貨物，倉庫存儲位置，室內和室外區域，高風險領域和更多的應用的個別標識。這種高品質的聚酯材料，確保清潔和專業外觀。具備高度防撕裂、防灰塵、防水和防油、耐溫度，能承受最低-20°C至最高80°C的溫度範圍。

消銀特多龍

這種標籤類型可應用於高解析度的列印工作！它可適用於室內、室外設備標識應用，高品質的金屬片的產品識別和訊息標誌。其特點是在光滑的表面仍有著良好的黏著力，耐溫度最低-20°C至最高130°C。

標籤剝離機 HS & VS



標籤剝離器 VS 120 可簡易及快速地感應及剝離標籤

兩款新版 半自動標籤剝離器

新款cab標籤剝離器可配合精準定位標籤及調整剝離速度。當標籤回捲，會直接依不同的進紙速率自紙捲上將標籤分離。由於標籤感測器定位精準，也可應用於非常小尺寸的標籤剝離。

提供兩種版本的最適應用

cab提供了HS 及VS版本的剝離器。傳統的HS版本，標籤自頂部，自下而上正向供應。VS版本的剝離器將標籤由下而上呈現反向剝離。

優勢：在實際應用前標籤不需撕開

標籤剝離器	VS 120
標籤寬度 mm	15 – 120
標籤高度 mm	6 – 600
標籤紙卷最大直徑 mm	205
回捲方向	外捲或內捲
紙管最小直徑 mm	25 – 76
進紙速率 mm/sec	50 / 125 / 200
紙卷纏繞最大直 mm	165
標籤長度調整	微感測器
計數顯示	四進位計數
按鈕	Reset / Speed / Apply on demand
儲存與裝運溫度	-20° to 50°C
最大耗電量	approx. 70 W
操作電壓	100-240 VAC 50/60 Hz
操作溫度	+ 5 - 40° C
安全規範	CE, FCC class A, CB,CCC, UL
高度 x 深度 x 寬度 mm	200 x 300 x 230
重量 kg	3.5

產業應用方案

一般應用

- › 倉儲/倉管用標籤
- › 圖書管理標籤
- › 洗標
- › 門票及入場卷印刷

汽車產業、

農用車輛產業

- › 零配件標籤
- › 定制部件標籤
- › 生產用標籤
- › 保固標籤
- › 防塵貼紙

包裝產業

- › 氣泡外包裝及盒子標籤
- › 紙箱標籤
- › 產品標籤

化工產業

- › 注射液瓶、玻璃、圓桶等各形式包裝標籤
- › 有害物質警告標籤
- › 警告印花

零售批發業

- › 價格標示
- › 產品標籤
- › 條碼打印

電子電機業

- › 主機板標示貼紙
- › 設備標示貼紙
- › 操作指示標籤
- › 端子連接器標籤
- › 線材標籤

航空業

- › 行李標籤
- › 貨物標籤
- › 貨櫃貼紙
- › 備件標籤
- › 餐飲標籤

花卉

- › 花盆塑料貼紙
- › 植物樹林標示
- › 裝飾標籤

禮贈品

- › 客制產品及標籤設計

塑膠製品

- › 塑料盒標籤
- › 盒裝、圓桶包裝、外部儲存標籤

醫療業醫院

- › 病患手環
- › 血袋標籤
- › 內容標籤

金屬加工

- › 材料標示
- › 倉管倉儲標籤

食品業,珠寶奢侈品業

- › 產品、成份及保存期限等訊息標示
- › 冷凍食品標籤
- › 紅酒、白酒標籤
- › 烘焙店、肉類標示標籤

天然有機食品

- › 小包裝標籤
- › 茶、藥材、糖果等成份標示

紙、紡織品、布類標示

- › 重新包裝、加工後製標籤
- › 紡織品類應用標籤
- › 撕紙標籤

玩具、傢俱

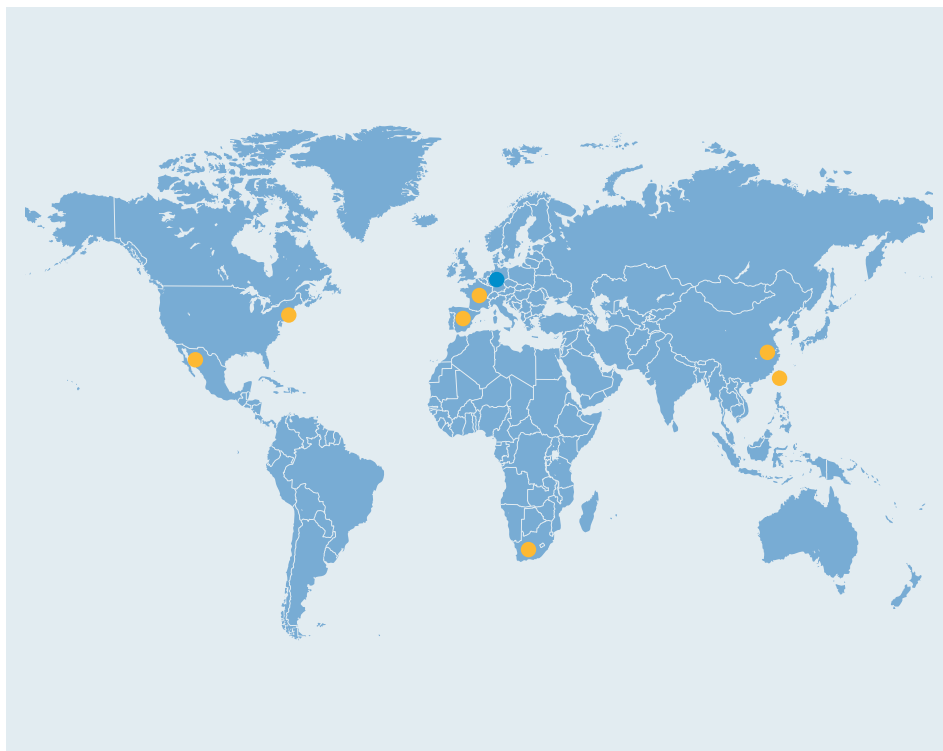
- › 標籤
- › 設定、安裝指示標籤
- › 產品說明標籤

運輸物流業

- › 裝運標籤
- › 地址標籤
- › 棧板標籤、條碼貼紙
- › 儲位標籤

- 總部位於德國
- 全球cab直屬分公司
以及超過350家經銷商夥伴

cab 存在於世界上每一個活躍經濟的角落



www.cab.de

Germany

cab Produkttechnik
GmbH & Co KG
Postfach 1904
76007 Karlsruhe
Wilhelm-Schickard-Str. 14
76131 Karlsruhe
Telefon +49 721 6626-0
Telefax +49 721 6626-249
www.cab.de
info@cab.de

*Representatives in other
countries on request.*

France

cab technologies s.a.r.l.
67350 Niedermodern
Téléphone +33 388 722 501
www.cab.de/fr
info.fr@cab.de

Spain

cab España S.L.
08304 Mataró (Barcelona)
Teléfono +34 937 414 605
www.cab.de/es
info.es@cab.de

USA

cab Technology Inc.
Tyngsboro MA, 01879
Phone +1 978 649 0293
www.cab.de/us
info.us@cab.de

South Africa

cab Technology (Pty.) Ltd.
2125 Randburg
Phone +27 11-886-3580
www.cab.de/za
info.za@cab.de

Asia 亞洲

cab Technology Co., Ltd.
希愛比科技股份有限公司
23552新北市中和區中正路700號9F-8
Phone +886 2 8227-3966
www.cab.de/tw
info.asia@cab.de

China 中国

cab (Shanghai) Trading Co., Ltd.
铠博(上海)贸易有限公司
200336上海市长宁区延安西路2299
号11C60室
Phone +86 21-6236-3161
www.cab.de/cn
info.cn@cab.de