



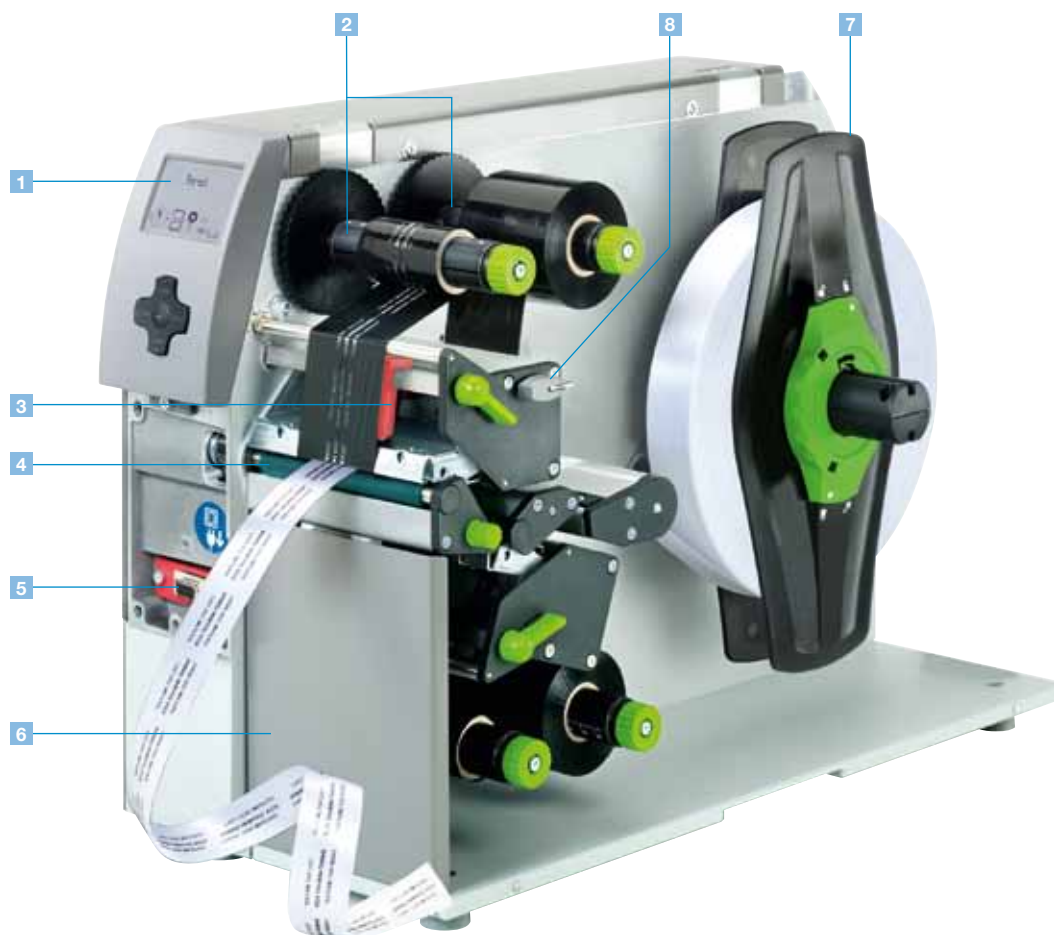
## Etikettendrucker XD4.

Made in Germany.

# Technische Details.

## Für beidseitiges Drucken mit zentrierter Materialführung

- › Zwei übereinander angeordnete Druckwerke zum gleichzeitigen Bedrucken der Vorder- und Rückseite.
- › Keine Druckkopfjustage bei unterschiedlichen Materialbreiten.
- › Für endlose- oder konfektionierte Materialien wie Papier, Karton, Textilien und Kunststoffe.
- › Für flache Schläuche und Kunststoffbänder beträgt die Durchlasshöhe am Materialsensor 4 mm.
- › Für schwierig bedruckbare Materialien ist die Druckgeschwindigkeit auf 30 – 125 mm/s festgelegt.
- › Bedienung und Software sind kompatibel zur A+ Serie.



*Etikettendrucker XD4M mit zentrierter Materialführung*

### 1 Großes Grafikdisplay

Weißer Hintergrundbeleuchtung gewährleistet eine gute Lesbarkeit.

### 2 Transferfolienhalter

Einfaches, zentriertes Einlegen der Transferfolien mit den dreiteiligen Spannachsen. Das Positionieren wird mit dem aufgedrucktem Lineal erleichtert.

### 3 Einfache Einstellung

Der Druckkopf wird mit zwei Stößeln angedrückt. Einer ist auf der Innenseite fest montiert, der andere wird auf den rechten Etikettenrand geschoben.

### 4 Materialführung

Präziser Eindruck durch die Materialführung

direkt hinter der Druckwalze. Die Breiten-einstellung erfolgt über eine Spindel.

### 5 Peripherieanschluss

Einfach und schnell sind alle Zusatzmodule wie Stapler, Schneide- und Perforationsmesser anschließbar. Alle Peripheriegeräte werden sekundenschnell mit zwei Zapfen am Drucker aufgesteckt und mit einer Schraube befestigt.

### 6 Stabiles Metallgehäuse

Es ist aus Aluminiumguss gefertigt. An ihm sind alle Baugruppen montiert.

### 7 Rollenhalter

Ab 38 mm Kerndurchmesser verwendbar (76 mm Adapter werden zum besseren

Abrollen der Etiketten mitgeliefert). Das Material wird automatisch zentriert. Der gefederte Randsteller mit dem Drehverschluss gewährleistet einen gleichbleibenden Zug beim Materialvorschub und damit eine hohe Eindruckgenauigkeit.

### 8 Ein Montagewerkzeug

Zum Wechseln der Verschleißteile und zur Montage der Peripherie steckt der Inbuschlüssel griffbereit direkt am Gerät.



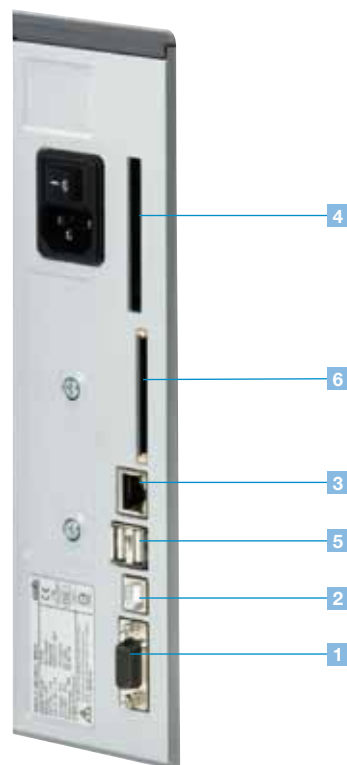
## Technische Details.

- 1 RS232C-Schnittstelle **ohne Funktion**.
- 2 USB 2.0 Slave-Schnittstelle.
- 3 Ethernet 10/100 Base T-Schnittstelle mit TCP/IP.
- 4 Steckplatz für Wireless LAN-Einsteckkarte.
- 5 Zwei USB-Master-Schnittstellen zum Anschluss für externes Bedienfeld, Tastatur, Scanner oder Service Key.
- 6 Steckplatz für Speicherkarte CompactFlash Typ I.

### Option



› cab WLAN-Karte 802.11 b/g.



## Stand-alone-Betrieb.

### Drucken mit einem cab Drucker ohne PC

Das Etikettenlayout wird mit einer Etikettensoftware oder durch Direktprogrammierung mit einem Texteditor am PC erstellt. Etikettenformate, Fonts, Schrift-, Text- und Grafikdaten sowie Datenbankinhalte werden auf der CF-Speicherkarte, USB-Stick oder dem internen Datenspeicher IFFS abgelegt oder eingelesen.

Lediglich die variablen Daten werden über Tastatur oder Hostrechner an den Drucker übermittelt und ausgedruckt. Zusätzlich können die Daten von einem Barcode-Scanner oder einer Waage eingebunden werden.



### Zubehör für Stand-alone-Betrieb



#### Speicherkarte

CompactFlash Typ I



#### Kompakt-Tastatur

Anschluss: USB, Tastenanzahl: 86  
L x B mm: 282 x 132  
Cherry Classic Line G84-4100

Die Gerätefunktion und die Einhaltung der CE-Normen wird nur mit dem von cab angebotenen oder empfohlenen Zubehör gewährleistet.

# Softwaretools.

## Direktprogrammierung mit J-Script

Die leicht verständliche Druckersprache ist einfach programmier- bzw. in Ihr System integrierbar. Verknüpfung variabler Daten mit Host-anwendungen. Etikettendesign, Grafikdaten und Schriftarten werden auf der CompactFlash-Karte abgespeichert. Der Hostrechner sendet dann nur die variablen bzw. geänderten Daten zum Gerät.

## Integration in SAP R/3\*

Gemeinsam mit SAP hat cab die sogenannte „Replacemethode“ entwickelt, um cab Drucker auf einfache Art und Weise mit SAPScript aus SAP R/3 anzusteuern. Als Silver Level-Partner im SAP Printer Vendor Program hat cab Zugriff auf SAP Entwicklungs- umgebungen zur optimalen Druckerunterstützung in SAP Umgebungen.

\* SAP und R/3 sind eingetragene Warenzeichen der SAP AG.

## abc – Basic Compiler

Als integraler Firmware-Bestandteil ermöglicht dieser dem Drucker, durch einfache BASIC-Programmierung Daten zu verarbeiten, bevor sie an die Druckaufbereitung übermittelt werden. Fremde Drucker- sprachen können so ersetzt oder Daten aus anderen Systemen wie z. B. einer Waage oder SPS übernommen und die Informationen in unterschiedlichen Etiketten- formaten gedruckt werden.

Anwendungsbeispiel:

Waagenanschluss



## Database Connector

Im Stand-alone-Modus mit zusätzlichem Netzwerkanschluss ermöglicht der Database Connector es, Daten aus einer zentralen SQL-fähigen Datenbank direkt abzufragen und als Etikett zu drucken. Gleichzeitig können Daten während eines Druckvorgangs in die Datenbank zurückgeschrieben und verändert werden.

## Druckerüberwachung im Intra- und Internet

Der integrierte HTTP- und FTP-Server ermöglicht über Standard- programme wie Webbrowser und FTP-Clients die Druckerüber- wachung und -konfiguration, das Firmware-Update und die Speicherkartenverwaltung. Per SNMP- und SMTP-Client werden Status-, Warn- und Fehlermeldungen an Administratoren oder Benutzer als E-Mail oder SNMP-Datagramm gesendet. Synchronisation von Uhrzeit und Datum mit einem Timeserver.

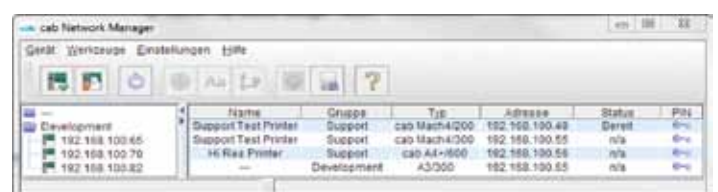
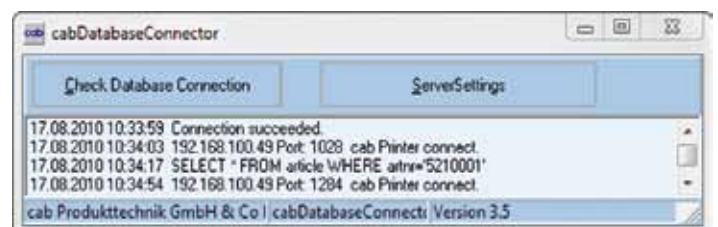
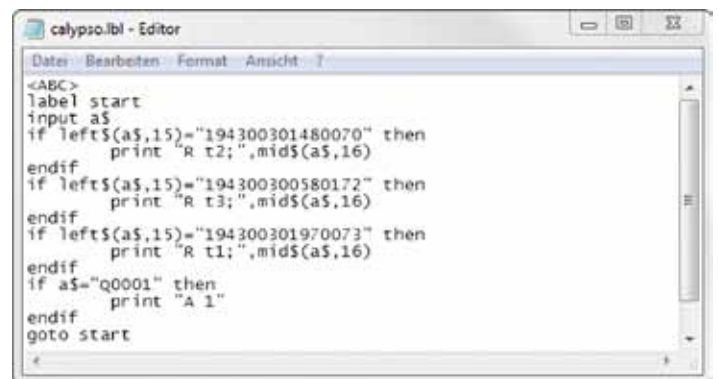
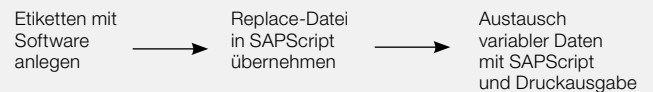
## Administration Network Manager

Mit ihm verwaltet der Anwender eine größere Anzahl von Druckern gleichzeitig im Netzwerk. Er unterstützt Überwachung, Konfiguration, Firmware-Updates, Speicherkartenverwaltung, Dateisynchronisation und die PIN-Verwaltung zentral von einem Ort aus.

```
J
H 100
O R
S I1;0,0,68,70,100
T 10, 10,0,5,pt20;sample
B 10,20,0,EAN-13,SC2,401234512345
G 8,3,5,0;R:30,9,0,3;0,3
A 1
```

**Job Start**  
**Geschwindigkeit (100 mm/s)**  
**Orientierung gedreht um 180°**  
**Größe Etikett (100x68 mm. Lücke 2 mm)**  
**Textobjekt/Schriftart: Swiss bold, 20 pt**  
**Barcode EAN 13; Größe SC 2**  
**Grafik, Rechteck 30 x 9 mm,**  
**Linienstärke 0,3 mm**  
**Anzahl Etiketten (in diesem Beispiel 1)**

## SAP® Printer Vendor Program



# Drucker-Treiber.



## WHQL-zertifizierte Windows-Druckertreiber für

Windows XP	Windows Server 2003
Windows Vista	Windows Server 2008
Windows 7	Windows Server 2008 R2

Unsere Treiber sind offiziell von Microsoft zertifiziert und signiert. Sie garantieren höchste Stabilität auf Ihrem Windows Betriebssystem. Mit den Programmen Word, Excel, Access, Corel Draw etc. ist das Erstellen und Drucken von Etiketten möglich.

*Microsoft® ist ein eingetragenes Warenzeichen der Microsoft Corporation.*



# Etikettensoftware.

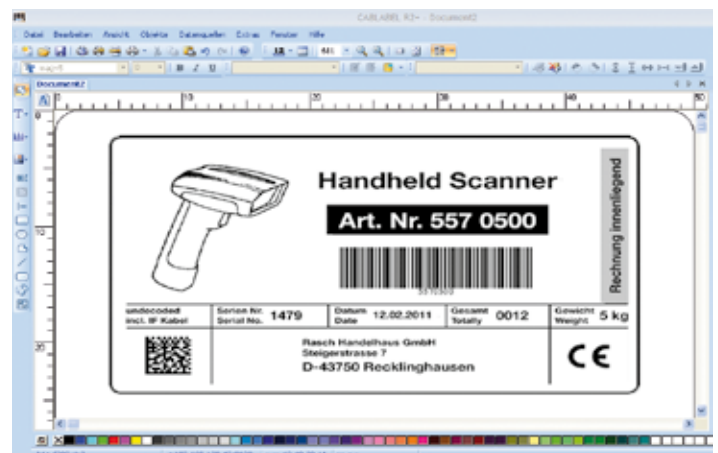
## cablabel R2+

**Umfangreiche und kostenlose Etikettensoftware speziell für cab Drucker und Spendesysteme.**

Die optimale Gestaltung eines Etiketts wird erst durch die freie Eingabe von Schriftfonts, Barcode und Grafiken in Höhe, Breite und Druckrichtung möglich.

cab Geräte bieten dafür, neben den von MS Windows verfügbaren ladbaren TrueType-Fonts, eine Vielzahl von internen Bitmap- und Vektorfonts. Durch die Unterstützung der verbreitetsten Codepages sind länderspezifische Sonderzeichen druckbar.

Leistungsfähige Funktionen ermöglichen es, auch komplexe Etiketten innerhalb weniger Minuten zu erstellen und auszudrucken. cablabel R2+ unterstützt spezielle Funktionen der cab Drucker wie Echtzeituhr, Druckerzähler, Stand-alone-Betrieb (Bedienung ohne Anschluss an Rechner oder PC), kreisrunde Schriften oder die Ausgabe des Druckerdatenstroms in eine Datei. Durch die MDI-Technologie können mehrere Etiketten gleichzeitig geöffnet und Objekte von einem in andere Etiketten verschoben werden.



cablabel R2+ ist in 24 Sprachen für folgende Betriebssysteme verfügbar:

- Windows XP
- Windows Server 2003\*
- Windows Vista
- Windows Server 2008\*
- Windows 7

\* Terminalserver / Citrix werden nicht unterstützt.

## Weitere Etikettensoftware

Höchstmögliche Variabilität – auch andere marktübliche Etikettensoftware wie Codesoft, NiceLabel, Easylabel, Bartender, Label Matrix oder Labelview unterstützen cab Etikettendrucker und Etikettiersysteme. Weitere Informationen finden Sie auf unserer Homepage.

# Technische Daten.

■ Standard □ Option

Etikettendrucker		XD4M / 300	
<b>Druckkopf</b>	Druckprinzip	Thermotransfer	
	Druckauflösung dpi	300	
	Druckgeschwindigkeit mm/s	30, 40, 50, 75, 100, 125	
	Druckbreite bis mm	105,6	
<b>Material</b>	Endlosmaterial auf Rollen oder Leporello	Papier, Karton, Textil, Kunststoffe wie PET, PE, PP, PVC, PU, Acrylat, PI	
	Dicke mm / Gewicht g/m <sup>2</sup>	0,055 – 0,8 / 60 – 300	
	Breite	Trägerband oder Endlosmaterial mm	10 – 110
		Schrumpfschlauch mm	3,5 – 110
	Etikettenhöhe <sup>1)</sup> bis mm	2000	
	Vorratsrolle	Außendurchmesser bis mm	300
Kerndurchmesser mm		38 – 100	
Wicklung		außen oder innen	
<b>Transferfolie</b>	Farbseite	außen oder innen	
	Rollendurchmesser bis mm	72	
	Kerndurchmesser mm	25	
	Lauflänge variabel bis m	360	
	Breite <sup>2)</sup> bis mm	114	
<b>Maße Drucker</b>	Höhe x Tiefe mm	395 x 554	
	Breite mm	248	
	Gewicht kg	21	
<b>Etikettensensor</b>	Durchlichtsensor	für Etikettenvorderkante oder Stanzmarken und Materialende	
	Reflexsensor von unten	für Druckmarken	
	Einstellbar von Mitte nach links mm	0 – 53	
<b>Elektronik</b>	Prozessor High Speed 32 Bit ColdFire / Taktrate MHz	266	
	Arbeitsspeicher (RAM) MB	64	
	Druckerspeicher IFFS MB Flash	8	
	Steckplatz CompactFlash-Karte Typ I	■	
	Steckplatz für Wireless LAN-Einsteckkarte	■	
	Batteriepuffer für	Echtzeituhr mit Ausdruck Uhrzeit und Datum Datenspeicherung bei Netzabschaltung	
	Warnsignal	Akustischer Signalgeber bei Fehler	
<b>Schnittstellen</b>	USB 2.0 High Speed Slave für PC-Anschluss	■	
	Ethernet 10/100 Base T, LPD, RawIP-Printing, ftp-Printing, DHCP, HTTP, FTP, SMTP, SNMP, TIME, Zeroconf, mDNS, SOAP	■	
	Peripherieanschluss	■	
	WLAN Karte 802.11 b/g WEP / WPA PSK (TKIP)	□	
	2x USB Master für	externes Bedienfeld, Tastatur, Scanner oder Service Key, USB-Stick	
<b>Betriebsdaten</b>	Spannung	100 – 240 V ~ 50 / 60 Hz, PFC	
	Leistungsaufnahme	max. 300 W	
	Temperatur / Luftfeuchtigkeit:	Betrieb	+5 – 40°C / 10 – 85% nicht kondensierend
		Lager	+0 – 60°C / 20 – 85% nicht kondensierend
		Transport	-25 – 60°C / 20 – 85% nicht kondensierend
Zulassungen	CE, FCC class A, CB, CCC, UL		

<sup>1)</sup> Bei kleinen Etiketten, dünnen Materialien oder starkem Kleber kann es Einschränkungen geben. Kritische Anwendungen müssen getestet und freigegeben werden.

<sup>2)</sup> Um einen eventuellen Faltenwurf zu vermeiden sollte die Transferfolie etwa der Breite der Etiketten entsprechen.



Mit innovativer Technik für einen besseren Klimaschutz. Energiesparend – umweltbewusst

# Technische Daten.

■ Standard □ Option ○ Vertrieb durch autorisierte Händler

Etikettendrucker		XD4M / 300	
<b>Bedienfeld</b>	Tasten / LED-Anzeigen	Pause, Feed, Cancel, Menü, Enter, 4 x Cursor	
	LCD-Grafikanzeige	Breite 60 mm, Höhe 40 mm, Text 4 Zeilen, ca. 20 Stellen je Zeile	
<b>Einstellungen</b>		Uhrzeit, Datum, Digital- oder Analoguhr 25 Spracheinstellungen Geräteeinstellungen, Druckparameter, Schnittstellen, Sicherheit	
<b>Überwachungen</b>	Druckstopp bei:	Transferfolienende Etikettenende Druckkopf offen	
	Anzeigen im Display	Datenempfang WLAN Feldstärke Ethernet Status Benutzer Speicher Temperatur Druckkopf Speicherkartenzugriff	Uhr Kalenderblatt abc Debug Eingangspuffer Folienvorrat
<b>Testeinrichtungen</b>	Systemdiagnose	beim Einschalten inkl. Druckkopfprüfung	
	Kurzstatusanzeige, Statusausdruck	Schriftenliste, Geräteliste, WLAN Status, Etikettenprofil, Testgitter, Monitormodus, PPP Status	
	Statusmeldungen	Ausdruck zur Geräteeinstellung wie z. B. Drucklängen-, Betriebsstundenzähler. Abfrage Gerätestatus per Softwarebefehl. Anzeige im Display wie z. B. Netzwerkfehler – kein Link, Barcodefehler etc.	
<b>Schriften</b>	Schriftarten	5 Bitmap-Fonts inkl. OCR-A, OCR-B und 3 Vektor-Fonts Swiss 721, Swiss 721 Bold und Monospace 821 intern vorhanden, ladbare TrueType-Fonts. Optional chinesisch (simplified Chinese) Optional Thai	
	Zeichensätze	Windows 1250 bis 1257, DOS 437, 737, 775, 850, 852, 857, 862, 864, 866, 869, EBC DIC 500, ISO 8859-1 bis -10 und -13 bis -16, WinOEM 720, UTF-8, Macintosh Roman, DEC MCS, K018-R. Es werden alle west- und osteuropäischen, lateinischen, kyrillischen, griechischen, hebräischen und arabischen Zeichen unterstützt. Optional Thai und Chinesisch.	
	Bitmap-Fonts	Größe in Breite und Höhe 1 – 3 mm Vergrößerungsfaktor 2 – 10 Ausrichtung 0°, 90°, 180°, 270°	
	Vektor- / TrueType-Fonts	Größe in Breite und Höhe 0,9 – 128 mm Vergrößerungsfaktor stufenlos, Ausrichtung 360° in Schritten von 1°	
	Schriftschnitte	Fett, kursiv, unterstrichen, outline, invers, abhängig von den Schriftarten	
	Zeichenabstand	Variabel	
<b>Grafiken</b>	Grafikelemente	Linie, Pfeil, Rechteck, Kreis, Ellipse, gefüllt und gefüllt mit Verlauf	
	Grafikformate	PCX, IMG, BMP, TIF, MAC, GIF, PNG	
<b>Barcodes</b>	Lineare Barcodes	Code 39, Code 93 Code 39 Full ASCII Code 128 A, B, C EAN 8, 13 EAN / UCC 128 EAN / UPC Appendix 2 EAN / UPC Appendix 5 FIM HIBC	Interleaved 2 / 5 Ident- u. Leitcode der Deutschen Post AG Codabar JAN 8, 13 MSI Plessey Postnet RSS 14 UPC A, E, E0
	2D-Codes	Aztec, Codablock F, Data Matrix, PDF 417, Micro PDF 417, UPS Maxicode, QR-Code, RSS 14 truncated, limited, stacked und stacked omnidirectional, EAN-Datamatrix, GS1 Data Bar Alle Codes sind in Höhe, Modulbreite und Ratio variabel. Ausrichtung 0°, 90°, 180°, 270°. Wahlweise Prüfziffer, Klarschriftausdruck und Start/Stop-Code abhängig vom Codetyp.	
<b>Software</b>	Ansteuerung	J-Script Direktprogrammierung abc-Basic Compiler Database Connector	■ ■ □
	Überwachung / Administration	Druckerüberwachung Network Manager	■ □
	Etikettensoftware	cablabel R2+ Codesoft, NiceLabel, Easylabell Bartender, Label Matrix, Labelview	■ ○ □ ○
	Windowstreiber zertifiziert	32 / 64 bit für Windows XP Windows Vista Windows 7	Server 2003 Server 2008 Server 2008 R2 ■
	Stand-alone-Betrieb		■

Aktuelle Daten finden Sie auf der Internetseite [www.cab.de](http://www.cab.de)

# Zubehör.

## Schneidemesser

Es werden Papier-, Selbstklebetiketten-, Karton-, Textil- oder Kunststoffmaterialien sowie Schrumpfschläuche geschnitten.

## Perforations- und Schneidemesser

Das Perforationsmesser ermöglicht zusätzlich das Perforieren der Materialien, um diese später von Hand zu trennen.

## Stapler mit Schneidemesser

Die bedruckten Materialien werden geschnitten und aufgestapelt. Wenn die maximale Stapelhöhe erreicht ist, wird der Druckvorgang unterbrochen. Bei steifen oder gebogenen Materialien kann es zu Einschränkungen kommen. Wir empfehlen solche Anwendungen zuvor bei uns im Hause zu testen.



### Ablagetisch Etikett B x H

Der Ablagetisch und die Schutzabdeckung werden auf die Etikettengröße abgestimmt. Sie sind separat zu bestellen.





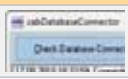


### Untergestell XD4

Mit dem Untergestell können die Geräte beliebig auf der Tischfläche platziert werden.

	<b>Schneidemesser CU4</b>	<b>Perforations- und Schneidemesser PCU4</b>	<b>Stapler mit Schneidemesser ST4 / M</b>
Materialbreite bis mm	110	85	20 – 100
Materialgewicht gr/m <sup>2</sup> / Karton	60 – 500	60 – 300	60 – 300
Materialdicke mm	0,05 – 0,8	0,05 – 0,8	0,05 – 0,8
Schnittlänge mm	> 5	> 5	20 – 150
Durchlasshöhe bis mm	2,5	4,5	1,2
Schnitte/min	120	Schneiden 120 / Perforieren 150	120
Druckstopp bei:	Messerendlage nicht erreicht	Messerendlage nicht erreicht	Messerendlage nicht erreicht, Deckel offen, Stapelhöhe erreicht
		<b>Perforieren</b>	<b>Stapeln</b>
		Stegbreite mm 0,5 Stegabstände mm 2,5 oder 10	Stapelhöhe bis mm 140

# Lieferprogramm.

	Art.-Nr.	Gerät	dpi
	<b>5959640</b>	Etikettendrucker XD4M / 300	
<b>Lieferumfang</b>			
		Etikettendrucker, Netz kabel Typ E+F, Länge 1,8 m Anschlusskabel USB, Länge 1,8 m Bedienungsanleitung de/en	
<b>DVD:</b>		Bedienungsanleitung de/en/fr, Konfigurationsanleitung de/en/fr, Serviceanleitung de/en, Ersatzteilliste de/en, Programmierhandbuch en, Windowsdruckertreiber 32/64 bit in 19 Sprachen für Windows XP Server 2003 Windows Vista Server 2008 Windows 7 Server 2008 R2 Etikettensoftware cablabel R2+ in 24 Sprachen Database Connector en	
	Art.-Nr.	Verschleißteile	
	<b>5954072.001</b>	Druckkopf 4 / 300	
	<b>5954180.001</b>	Druckwalze DR4	
	Art.-Nr.	Zubehör	
	<b>5948000</b>	Schneidmesser CU4	
	<b>5960050.351</b>	Perforationsmesser PCU4 / 2,5	
	<b>5960050.352</b>	Perforationsmesser PCU4 / 10	
	<b>5541313</b>	Stapler mit Schneidmesser ST4 / M	
	<b>55xxxxx</b>	Ablagetisch ST4 / M, Etikett BxH	
	<b>5959920</b>	Untergestell XD	
	<b>5901630</b>	Kompakt-Tastatur USB deutsche Version	
	<b>5561043</b>	Speicherkarte CompactFlash Typ I	

	Art.-Nr.	Schnittstellen
	<b>5561041</b>	WLAN-Karte 802.11 b/g
	Art.-Nr.	Anschlusskabel
	<b>5918008</b>	Patchkabel KAT 5e, 3 m grau
	Art.-Nr.	Software
	<b>DL 40100</b>	Database Connector Lizenz
	<b>5580215</b>	Administration Network Manager
	im Lieferumfang	Etikettensoftware cablabel R2+
	auf Anfrage	Codesoft, NiceLabel, Easylabell
	<b>9008486</b>	Programmierhandbuch englisch, als gedrucktes Exemplar

# Das cab-Lieferprogramm.

Etikettendrucker EOS 1/4



Etikettendrucker MACH4



Etikettendrucker A+ Serie



Etikettendrucker XD4



Etikettendrucker XC-Serie



Etikettiersystem Hermes+



Druckmodul PX-Serie



Laserkennzeichnung FL-Serie



Laserschutzgehäuse



Etikettensoftware



Etikettenspender VS 120



Etiketten / Transferfolien



- *Zentrale in Deutschland*
- *cab Niederlassungen  
350 Vertriebspartner  
in über 80 Ländern.*

*cab ist auf der ganzen Welt in den aktiven  
Wirtschaftszentren vertreten.*



[www.cab.de](http://www.cab.de)

#### Deutschland

cab Produkttechnik  
GmbH & Co KG  
Postfach 1904  
76007 Karlsruhe  
Wilhelm-Schickard-Str. 14  
76131 Karlsruhe  
Telefon +49 721 6626-0  
Telefax +49 721 6626-249  
[www.cab.de](http://www.cab.de)  
[info@cab.de](mailto:info@cab.de)

*Weitere cab Auslandspartner  
auf Anfrage.*

#### Frankreich

cab technologies s.a.r.l.  
67350 Niedermodern  
Téléphone +33 388 722 501  
[www.cab.de/fr](http://www.cab.de/fr)  
[info.fr@cab.de](mailto:info.fr@cab.de)

#### USA

cab Technology Inc.  
Tyngsboro MA, 01879  
Phone +1 978 649 0293  
[www.cab.de/us](http://www.cab.de/us)  
[info.us@cab.de](mailto:info.us@cab.de)

#### Südafrika

cab Technology (Pty.) Ltd.  
2125 Randburg  
Phone +27 11-886-3580  
[www.cab.de/za](http://www.cab.de/za)  
[info.za@cab.de](mailto:info.za@cab.de)

#### Asien 亚洲

cab Technology Co, Ltd.  
**希爱比科技股份有限公司**  
Junghe, Taipei, Taiwan  
Phone +886 2 8227 3966  
[www.cab.de/tw](http://www.cab.de/tw)  
[info.asia@cab.de](mailto:info.asia@cab.de)

#### China 中国

cab (Shanghai) Trading Co., Ltd  
**铠博(上海)贸易有限公司**  
Phone +86 21 6236-3161  
[www.cab.de/cn](http://www.cab.de/cn)  
[info.cn@cab.de](mailto:info.cn@cab.de)

*Diese Dokumentation sowie Übersetzungen hiervon sind Eigentum der cab Produkttechnik GmbH & Co KG.*

*Das Reproduzieren, Verarbeiten, Vervielfältigen im Ganzen oder in Teilen erfordert unsere vorherige schriftliche Zustimmung. © Copyright bei cab*

*Die Angaben über Lieferumfang, Aussehen und technische Daten der Geräte entsprechen den zum Zeitpunkt der Drucklegung vorhandenen Kenntnissen. Änderungen sind vorbehalten.*