



创新的标识产品总览

Made in Germany.

See for yourself.



cab 位于德国 *Karlsruhe* 企业总部

Germany

cab Produkttechnik GmbH & Co KG

Postfach 1904

76007 Karlsruhe

Wilhelm-Schickard-Str. 14

76131 Karlsruhe

Telefon +49 721 6626-0

Telefax +49 721 6626-249

www.cab.de

info@cab.de

目 录

See for yourself	2
经验引领创新	4
完整的销售服务	6
绝佳的解决方案	8
条码打印机 eos 1/4	10
条码打印机 MACH4	11
条码打印机 A+系列	12
条码打印机 A4+M	14
A+ 周边应用	15
条码打印机 XD4M	16
条码打印机 XC	17
即印即贴系统 Hermes+	18
条码打印模组 PX4/PX6	19
光纤雷射打标机 FL10/FL20	20
雷射打标设备总览	21
软件工具	22
高品质打印的cab碳带	24
准确密打印的cab标签	25
标签剥离机 HS & VS	26
产业应用方案	27

经验引领创新。



完美结合-我们拥有最先进制造设备与经验丰富的人员

品质为我们首要的要求

德国总部座落于Karlsruhe科技园区,与其他园区内公司同样的乐于发明与创新。优良的品质、最先进的产品自动贴标设备系统让我们在全球市场稳固地占了一席之地。

1975年以来,我们多年的经验得到客户赞赏。“德国制造”更是优良品质的保证。

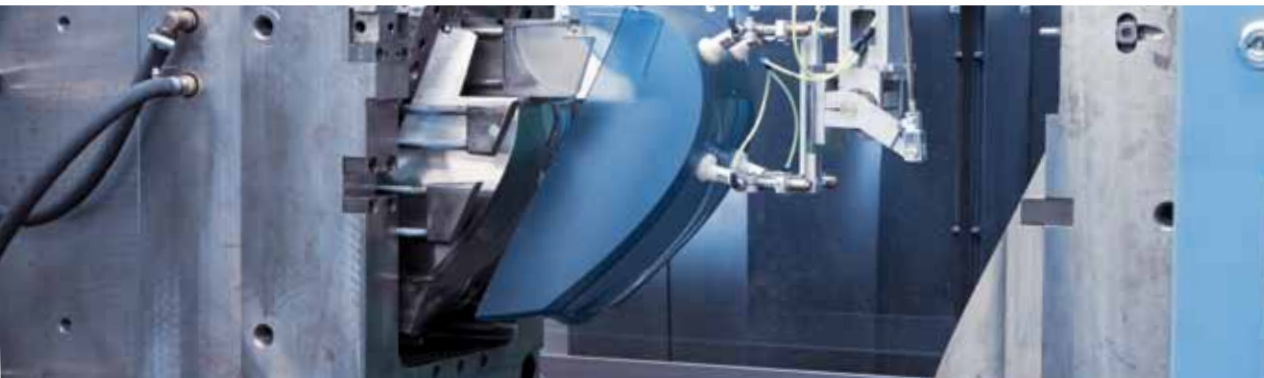
创新优势

而最重要能够让客户持续回购,支持cab的原因,在于我们始终是创新的领导者,也从未放弃过在创新上的坚持及努力。

新式材料应用与设计

Karlsruhe总部是研发的智库,同时也为各个产业客户提供解决方案与企业服务。从平时设备的使用经验结合前所未有的创意、新款的材料,取而代之的新款设计路线是更为耐用、环保的材料与传统设计相互融合!

我们新款的设备采用最新形式且耐用的塑胶材料。新式塑胶材料的特点是能够承受高强度冲击、抗刮痕,表面硬度高,并且减轻了设备的重量;表面也更易于清洁与维护。回收的过程中,此材质的混合物已降至最低。新式设计完整,外观非常独特。



- › 绝对精确的制造过程
- › 稳定一致的优良品质
- › 可靠耐用的产品周期



“德国制造”

为了确保我们的产品制造符合最高品质以及掌控整个生产流程，所以高达95%的产品料件皆为自有厂内生产。所有零配件皆以最高品质、最尖端的设备制造及生产，并在最严格的品质控管下完成组装。

品质规范: ISO 9001

我们的制造设备符合最国际标准规范的严格规范。完全一致的流程与制造程序，只为了确信我们不论何时都能够保持相同的高品质标准。

cab的产品优势是十分明显简单的 - 只为了确保到您手上的产品是可靠且持久耐用，即便是在最恶劣的操造作环境下也能确保正常运作！



节能标章 -
创新 环保 节能

完整的销售服务



训练有素的员工，提供最专业的客户服务

在购买之前提供给您最佳建议

若您正在寻求一个功能强大、可靠稳定且具经济效益的解决方案。那您找cab就对了！

不仅售后服务，甚至在您决定购买之前，cab乐意尽所能为您及贵司的需求提供所有专业与支援。

售前支援与售后服务

cab在国际间有著良好的信誉，绝非偶然，我们相信缘于我们于完善的智慧化产品识别解决方案和可信赖的服务。

在您所订购的设备完成安装的同时，我们更提供贵司的员工密集且深入的培训，若可以，您也可选择在贵公司进行教育训练。若有需求，我们还可以为您的设备，在整个产品生命周期做必要的服务及维护，而我们的最终目标，是要确保一切顺利进行。

- › 训练有素的员工
- › 最先进的生产设备
- › 最大的垂直整合
- › 全球运送服务
- › 创新的产品



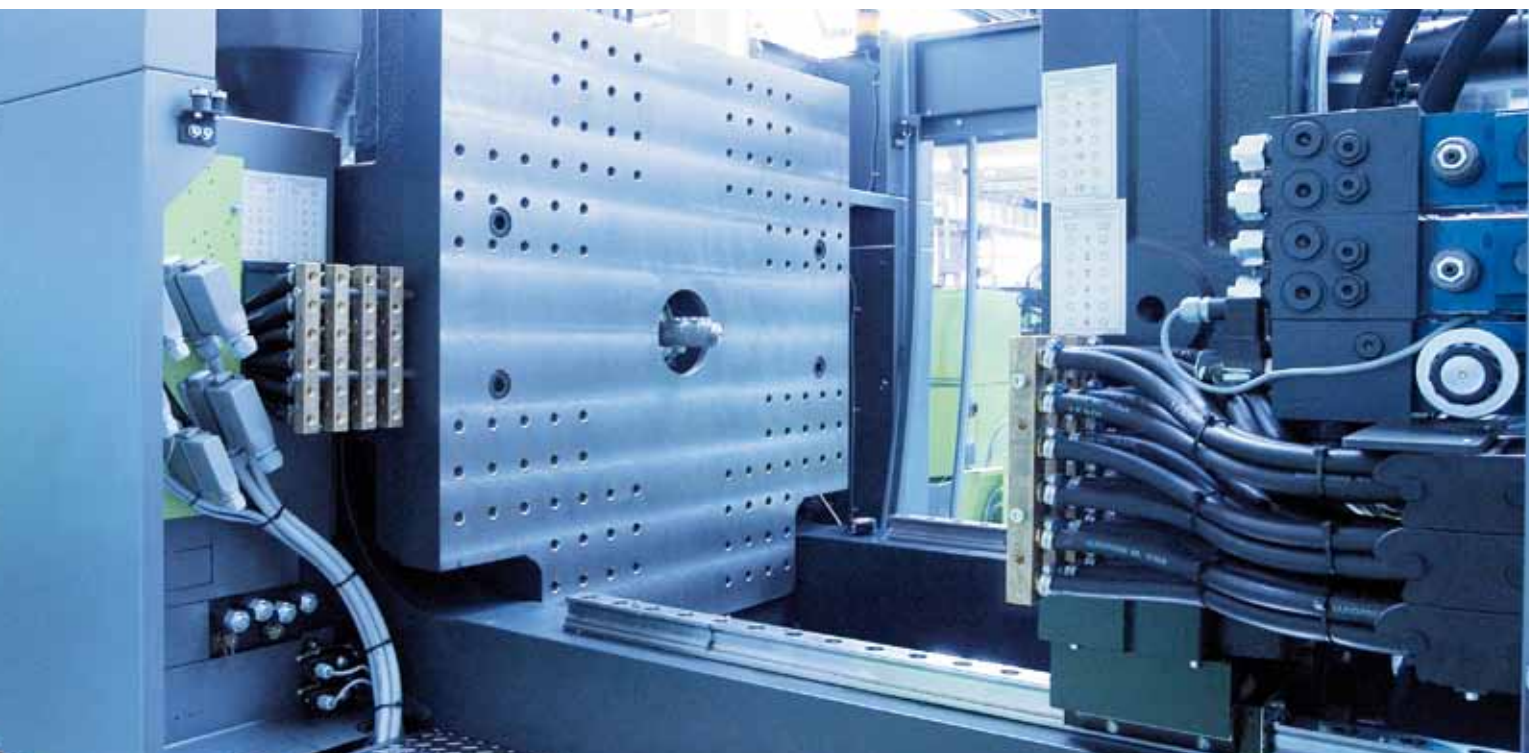
即时专业的服务

就算最好的公司仍需维修与保养，但并无法完全根除有问题发生时所造成的影响。这也就是为何快速和简单的帮助对您是更重要的。我们的服务团队经过高度训练，装备完善以随时应变及处理这些情况。他们乐于在短时间内为您解决问题，并确信能够快速提供备件和高品质的故障排除服务。

全球化企业经营

客户关系也是我们重视的主题。我们有七个子公司与350个专业经销合作伙伴遍布于全球80多个国家中，我们确信当您需要cab时，我们都能够提供最即时最准确的服务。

绝佳的解决方案



完美的产品自动化贴标

提供定制化方案

直至今日cab自有的识别技术在各产业皆有应用及需求。我们的设备不论是在商业应用、连续操作的工业环境或者范围广泛的服务业皆能应用。

我们并将跨部门的经验与开发流程相互融合，从而确保我们的客户能够受益于cab广泛的专业技术；这是为何cab被认为是解决方案提供者，而非只是设备供应商。毕竟我们确信合适且可靠地整合cab的识别技术至您公司环境才是关键！

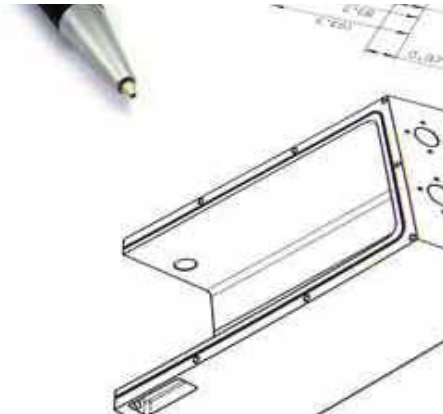
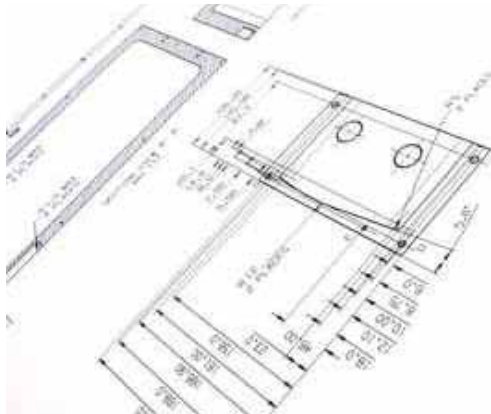
源于硬件的整合 ...

若您正在寻找可靠且需定制的流程整合，您可放心地交至我们IT专员的手中。

源于我们的设备广泛且模组化的设计，搭配全系列的周边设备，他们为您无缝整合完整的流程链并提供让您信赖的服务。



- › 全自动识别标记
- › 周边应用满足所有需求
- › 最佳流程整合



其他客制程式设计需求...

我们的资讯专员能提供您所需的服务-从简易操作的标签软件到整合外部设备的数据库及至ERP系统,譬如SAP R/3。对于客制的程序设计,也能够轻松地提供协助。

使用最正确的耗材!

为了确保长期最佳打印品质,请别试著节省耗材! cab提供100%可靠,各种不同材质、规格的标签和碳带以符合各种不同的需求及应用。

条码打印机 eos1/4



新款条码打印机，功能先进且经济实惠的选择，适用于各行业如生产、物流、零售等标签打印。

■ 标准品 □ 选配品

先进技术 操作简易 经济实惠

EOS1及EOS4的差别在于尺寸体积不同。

较大的 EOS4为大尺寸标签纸卷提供了更多空间，纸卷直径可达8寸；且所有标签皆可自动置中。两款皆可应用于200dpi及300dpi。而最出人意料的是，它大多数时候不需工具即可快速更换零件。

需特别强调是：新款的EOS为市面上第一款以触控式萤幕为操作界面的条码打印机；所有命令与调整功能，皆可直接于屏幕上输入。实际待机模式下增加/更改资料(不需电脑)，只要直接按下屏幕上的按键图案即可轻易地重新读取标签档案。完整的标签档案可储存于USB随身碟或EOS打印机的内部储存记忆体中。

条码打印机		eos1	eos4
	打印模式	热转 / 热敏 两用	
	打印分辨率 dpi	203 / 300	203 / 300
	最快打印速度 mm/s	125	125
	最大打印宽度 mm	108	105.7
标签	最大纸卷直径 mm	152.4	203.2
	标签宽度 mm	10 - 116	
	标签高度 mm	5 - 1000	
碳带	碳带卷绕方式	外卷 / 内卷	
	碳带最大长度 M	360	
体积尺寸	高度 x 深度 x 宽度 mm	189 x 322 x 253	245x 412 x 264
电子	32位元高效能微处理器 MHz	400	
	内建记忆体(RAM) MB	64	
	快闪记忆体 IFFS Flash MB	16	
	微型备用电池	即时时钟(Real-time clock)，单机可即打印出时间与日期，即使机体电源关闭，日期资料仍会续存	
传输接口	串口埠 RS232 C	□	
	USB 2.0 高速传输介面	■	
	以太网路10/100M Base T	■	
	外接周边 (如加装裁刀)	□	■
	3组USB-Master可连接于	外部操作屏幕、键盘、扫描枪或是维修用随身碟(Service key)	

完整的技术规格请参考我们的产品目录或网页 www.cab.de

条码打印机 MACH4



标签剥离模式



标签裁切模式



标签撕纸模式

■ 标准品 □ 选配品

未来多功能新机种

MACH4 开创了新格局;伴随著可靠的技术,高品质与完美的合成带来了新视野。

它提供了最佳的性能与打印品质。

MACH4的操作简便、高度可靠性,是我们在研发中的主要素求。例如:置中的标签导纸路径使得调整变得不再是必需,便是其中一例。

完整的技术规格请参考我们的产品目录或网页 www.cab.de

条码打印机	MACH4			
	打印模式	热转式/热敏式 两用		
	打印分辨率 dpi	203	300	600
	最快打印速度 mm/s	200	200	100
	最大打列宽度 mm	104	105.6	105.6
标签	最大纸卷直径 mm	205		
	标签宽度 mm	6 - 116		
	标签高度 mm	5 - 4500		
碳带	碳带卷绕方式	外卷或内卷		
	碳带最大长度 M	360		
体积尺寸	高度 x 深度 x 宽度 mm	312 x 435 x 240		
电子	高效能微处理器MHz	266		
	内建记忆体(RAM) MB	64		
	内建快闪记忆体 IFFS MB	8		
	CF card type I插槽	■		
	无线网卡(wireless LAN card)插槽	■		
	微型备用电池	即时时钟 (Real-time clock), 可即时印出时间与日期 关机时资料仍会储存		
	警示讯号	当错误发生时, 会有声音提示		
传输接口	双向并埠 IEEE 1284	□		
	串口埠RS232 C	■		
	USB 2.0 高速传输介面	■		
	以太网路10/100M Base T	■		
	无线网卡WLAN card 802.11 b/g	□		
	2组USB masters可连接子	外部操作屏幕、键盘、扫描枪 或是维修用随身碟(Service key)		

条码打印机 A+ 系列



从窄幅到宽幅或置中机种 A+系列提供多元广泛的应用。

■ 标准品 □ 选配品

多元化应用

A+系列条码打印机提供您标识打印，全方位且最理想的解决方案。因A+系列条码打印机，其广泛的周边，配件及软件，可以满足任何需求。此外，针对标签剥离需求，我们提供了不同的感测元件与连接器。

操作简便、高度可靠性一直是cab条码打印产品的主要特色与诉求。所有打印用零部件与机构元件皆以品质顶尖的材料所制成，精致的外观与完善的功能完美地结合。不管任何时候，A+绝对是您最佳选择，不论脱机操作、电脑连结/标签软件、网络操作与或者连结数据库SAP等各式操作应用，A+提供了无限可能的功能延伸。

这也是为什么，A+ 条码打印机在各种应用领域始终饱受好评。

完整的技术规格请参考我们的产品目录或网页 www.cab.de

条码打印机		A2+		A4+		
	打印模式	热转式/热敏式 两用				
	打印分辨率 dpi	300	600	203	300	600
	最快打印速度 mm/s	150	100	250	250	100
	最大打印宽度 mm	54.2	57	104	105.6	105.6
标签	最大纸卷直径 mm	205		205		
	标签宽度 mm	4 - 63		20 - 116		
	标签最小高度 mm	4	4	4	4	4
	标签最大高度 mm	5000	2000	5000	4000	1000
碳带	碳带卷绕方式	外卷或内卷				
	碳带最大长度 m	500				
体积尺寸	高度 x 深度 mm	274 x 446				
	宽度 mm	190		242		
电子	高效能微处理器 MHz	266				
	内建记忆体(RAM) MB	64				
	IFFS快闪记忆体 MB	8				
	CF card type I插槽	■				
	无线网卡(wireless LAN card)插槽	■				
	微型备用电池	即时时钟 (Real-time clock)，可即时印出时间与日期 关机时资料仍会储存				
	警示讯号	当错误发生时，会有声音提示				
传输接口	双向并口埠 IEEE 1284	□				
	串口埠 RS232 C	■				
	USB 2.0 高速传输介面	■				
	乙太网路 10/100 Base T	■				
	RS422, RS485	□				
	外接周边	■				
	无线网卡WLAN card 802.11 b/g	□				
	2组USB masters 可连接器	外部操作屏幕、键盘、扫描枪 或是维修用随身碟(Service key)				



■ 标准品 □ 选配品

从窄幅到宽幅 多款机种满足各式应用

A+系列条码打印机,提供了多元化选择,满足全方位多功能性的操作选择。A+系列条码打印机可打印宽度范围小自54.2 mm 大至 216 mm。并提供了这些极窄或极大的标签完美的分辨率选择,小自200dpi大至600 dpi。打印的速度取决于您所选择的打印模式,自100 到 250 mm/s 以确保能够加快打印速度,并进而为您降低处理成本。

完整的技术规格请参考我们的产品目录或网页 www.cab.de

条码打印机		A6+		A8+
	打印模式	热转式/热敏式 两用		
	打印分辨率 dpi	203	300	300
	最快打印速度 mm/s	200	200	150
	最大打印宽度 mm	168	162.6	216
标签	最大纸卷直径 mm	205		205
	标签宽度 mm	50 - 176		50 - 220
	标签最小高度 mm	6	6	10
	标签最大高度 mm	4000	3000	2000
碳带	碳带卷绕方式	外卷或内卷		
	碳带最大长度 m	500		360
体积尺寸	高度 x 深度 mm	274 x 446		
	宽度 mm	302		352
电子	高效能微处理器 MHz	266		
	内建记忆体(RAM) MB	64		
	IFFS快闪记忆体 MB	8		
	CF card type I插槽	■		
	无线网卡(wireless LAN card)插槽	■		
	微型备用电池	即时时钟 (Real-time clock), 可即时印出时间与日期 关机时资料仍会储存		
	警示讯号	当错误发生时, 会有声音提示		
传输接口	双向并埠 IEEE 1284	□		
	串口埠 RS232 C	■		
	USB 2.0 高速传输介面	■		
	以太网路 10/100 Base T	■		
	RS422, RS485	□		
	外接周边	■		
	无线网卡WLAN card 802.11 b/g	□		
	2组USB masters 可连接器	外部操作屏幕、键盘、扫描枪 或是维修用随身碟(Service key)		

条码打印机 A4+M



条码打印机不再单适用于一般标签，条码打印机A4+M机种打印材质厚度可达4mm！

■ 标准品 □ 选配品

挑战各式标签材质

因应不同材质宽度，A4+M不需做任何打印头的调整，无皱摺调整问题；可打印于特小或特厚的标签材质等特殊连续材质应用。

标签可厚达4mm，可应用于平版热缩套管或类似胶带材质打印。针对特殊不易打印材质，打印速度可降低至30-125mm/sec；硬体与软件操作皆与A+系列机种相容。

完整的技术规格请参考我们的产品目录或网页 www.cab.de



标签置中打印（图为热缩套管打印）

条码打印机		A4+M	
	打印模式	热转式/热敏式 两用	
	打印分辨率 dpi	300	600
	最快打印速度 mm/s	125	100
	最大打印宽度 mm	105.6	105.6
标签	最大纸卷直径 mm	205	
	标签宽度 mm	4 - 106	
	标签高度 mm	5 - 4000	5 - 1000
碳带	碳带最大长度 m	500	
	体积尺寸	274 x 446	
	高度 x 深度 mm	242	
	宽度 mm	266	
电子	高效能微处理器 MHz	64	
	内建记忆体(RAM) MB	8	
	IFFS快闪记忆体 MB	■	
	CF card type I插槽	■	
	无线网卡(wireless LAN card)插槽	■	
	微型备用电池	即时时钟 (Real-time clock)，可即时印出时间与日期 关机时资料仍会储存	
	警示讯号	当错误发生时，会有声音提示	
传输接口	双向并埠 IEEE 1284	□	
	串口埠 RS232 C	■	
	USB 2.0 高速传输介面	■	
	乙太网路 10/100 Base T	■	
	无线网卡WLAN card 802.11 b/g	□	
	2组USB masters 可连接于	外部操作屏幕、键盘、扫描枪 或是维修用随身碟(Service key)	

A+ 周边应用



条码打印机与切刀暨收集盒模组

模组化应用

A+ 系列条码打印机的众多应用组合，几乎提供了任何的解决方案，在任何艰难的环境下持续运作仍能够展现了他们的稳定可靠。

客制化需求

标签能够被直接裁切或裁切虚线。因应自动或手动剥离纸张的不同需求，有提供各款剥离连接器及感测器可做选择。标签也能因应下一流程需求，加装回卷器做回卷动作。此外，我们也提供即印即贴半自动贴标系统的贴标机以因应生产线整合的需求。

多元传输接口

在脱机模式下，我们也提供CF记忆卡和键盘，这样一来，无需透过电脑即可打印标签。配合多元应用方案有各式传输接口可供选择。



搭配贴标机A1000 即印即贴应用



加装切刀及收集盒



一维条码检测扫描器



内挂标签回卷器



外挂标签回卷器



外挂送纸器



脱机操作

条码打印机 XD4M



双面打印的杰出方案- 新款条码打印机XD4M 搭配上下双打印头机构设计可同时打印标签正反两面。

■ 标准品 □ 选配品

精致双面打印机型

XD4M的双打印头堆叠式设计可同时打印于标签正反两面，不管是纸制标签、吊牌纸卡、纺织品、塑胶材质或是类胶管材质皆能广泛应用。

不需因应不同标签 度而重新调整打印头，特别适用于打印窄或厚的标签材质以及平版热缩套管、表面特殊不易打印材质的应用。其他当可应用于连续或布标材质打印，如水洗标、吊牌等。

完整的技术规格请参考我们的产品目录或网页 www.cab.de

条码打印机		XD4M
	打印模式	热转式
	打印分辨率 dpi	300
	最快打印速度 mm/s	125
	最大打印宽度 mm	105.6
标签	最大纸卷直径 mm	300
	标签底纸或连续性纸张宽度 mm	10 – 110
	标签底纸或连续性纸张高度 mm	2000
碳带	碳带最大长度 m	360
体积尺寸	高度 x 深度 mm	395 x 554
	宽度 mm	248
电子	高效能微处理器 MHz	266
	内建记忆体(RAM) MB	64
	IFFS快闪记忆体 MB	8
	CF card type I插槽	■
	无线网卡(wireless LAN card)插槽	■
	微型备用电池	即时时钟 (Real-time clock)，可即时印出时间与日期 关机时资料仍会储存
	警示讯号	当错误发生时，会有声音提示
传输接口	双向并埠 IEEE 1284	□
	串口埠 RS232 C	■
	USB 2.0 高速传输介面	■
	以太网路 10/100 Base T	■
	无线网卡WLAN card 802.11 b/g	□
	2组USB masters 可连接于	外部操作屏幕、键盘、扫描枪 或是维修用随身碟(Service key)

条码打印机 XC

NEW



双色打印-满足所有认证程序与法律规范的需求

新上市:同面双色打印!

XC系列机种在产品标识又开创了另一新格局,可同时打印两种颜色于单张标签上。不论XC4或XC6都符合最新GHS法规中化学品分类及标示规定。

新款却经得起考验,不论是电子系统操作屏幕或者两个打印模组都相等于工业应用A+系列条码打印机,而他们向以可靠度著称。

完整的技术规格请参考我们的产品目录或网页 www.cab.de

■ 标准品 □ 选配品

条码打印机		XC4	XC6
	打印模式	热转式	
	打印分辨率 dpi	300	300
	最快打印速度 mm/s	125	125
	最大打印宽度 mm	105.6	162.6
标签	最大纸卷直径 mm	300	
	标签宽度 mm	20 - 116	50 - 176
	底纸宽度或是连续性纸张宽度 mm	25 - 120	50 - 180
	标签高度 mm	20 - 2000	20 - 1500
碳带	碳带最大长度 m	360	
	碳带节省模组 (2组印字头)	■	
体积尺寸	高度 x 深度 x 宽度 mm	395 x 554 x 248	395 x 554 x 358
	重量 kg	22	24
电子	高效能微处理器 MHz	266	
	内建记忆体(RAM) MB	64	
	IFFS快闪记忆体 MB	8	
	CF card type I插槽	■	
	无线网卡(wireless LAN card)插槽	■	
	微型备用电池	即时时钟 (Real-time clock), 可即时印出时间与日期 关机时资料仍会储存	
	警示讯号	当错误发生时, 会有声音提示	
传输接口	USB 2.0 高速传输介面	■	
	以太网路 10/100 Base T	■	
	外接周边	■	
	无线网卡WLAN card 802.11 b/g	□	
	2组USB masters 可连接于	外部操作屏幕、键盘、扫描枪 或是维修用随身碟(Service key)	

即印即贴系统 Hermes+

NEW



自左而右打印! Hermes+ 是工业自动化操作的完美选择!

(贴标手臂依个别应用选配)

■ 标准品 □ 选配品

专为工业级应用设计

”cab顶级产品”:Hermes+ 贴标打印系统为 cab以超过30年的产品开发经验与技术结合而研发的智慧结晶,专为生产线制程的全自动打印贴标而设计。贴标的过程中,标签打印后被剥离背胶底纸,并以真空吸标的垫片转移并黏贴标签于产品。

完整的技术规格请参考我们的产品目录或网页 www.cab.de

条码打印机		Hermes+		
	打印模式	热转式/热敏式 两用		
	打印分辨率 dpi	203	300	600
	最快打印速度 mm/s	250	250	100
	最大打印宽度 mm	104	105.6	105.6
标签	最大纸卷直径 mm	205	205	300
	标签宽度 mm	20 – 116		
	标签高度 mm	25 – 250		
碳带	碳带最大长度 m	500		
体积尺寸	高度 x 深度 mm	400 x 400		
	宽度 mm	255		
电子	高效能微处理器 MHz	266		
	内建记忆体(RAM) MB	64		
	IFFS快闪记忆体 MB	8		
	CF card type I插槽	■		
	无线网卡(wireless LAN card)插槽	■		
	微型备用电池	即时时钟 (Real-time clock), 可即时印出时间与日期 关机时资料仍会储存		
	警示讯号	当错误发生时,会有声音提示		
传输接口	双向并埠 IEEE 1284	□		
	串口埠 RS232 C	■		
	USB 2.0 高速传输介面	■		
	USB 2.0 全速传输介面	■		
	以太网网络 10/100 Base T	■		
	无线网卡WLAN card 802.11 b/g	□		
	2组USB masters可连接于	外部操作屏幕、键盘、扫描枪 或是维修用随身碟(Service key)		

条码打印模组 PX4/PX6



打印技术大跃进 - 适用于精密复杂的工业环境的打印模组PX系列

■ 标准品 □ 选配品

既坚实且精确

PX系列打印模组能够因应客户各种需求，安装于各种定位与方向进行打印，且能够整合于现行不同的自动化生产线；本系列打印贴标设备能够在各种安装位置中运作。一如既往的稳健设计，它绝对可靠能满足所有工业需求，且易于维护，所有的备品都能够方便快速地更换。

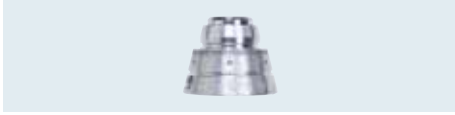
完整的技术规格请参考我们的产品目录或网页 www.cab.de

条码打印机		PX4			PX6	
	打印模式	热转式/热敏式 两用				
	打印分辨率 dpi	203	300	600	203	300
	最快打印速度 mm/s	250	250	100	200	200
	最大打印宽度 mm	104	105.6	105.6	168	162.6
标签	标签宽度 mm	10 - 116			50 - 176	
	标签高度 mm	6 - 5000	6 - 4000	6 - 1000	12 - 4000	12 - 3000
碳带	碳带最大长度 m	600				
体积尺寸	高度 x 深度 mm	300 x 333			300 x 393	
	宽度 mm	245				
电子	高效能微处理器 MHz	266				
	内建记忆体(RAM) MB	64				
	IFFS快闪记忆体 MB	8				
	CF card type I插槽	■				
	无线网卡(wireless LAN card)插槽	■				
	微型备用电池	即时时钟 (Real-time clock)·可即时印出时间与日期 关机时资料仍会储存				
	警示讯号	当错误发生时,会有声音提示				
传输接口	双向并口埠 IEEE 1284	□				
	串口埠 RS232 C	■				
	USB 2.0 高速传输介面	■				
	以太网网络 10/100 Base T	■				
	无线网卡WLAN card 802.11 b/g	□				
	2组USB masters可连接于	外部操作屏幕、键盘、扫描枪 或是维修用随身碟(Service key)				

光纤雷射打标机 FL10/FL20



平面板状物品自动打标



旋转缩放标示于环状物体



仪器用品标识



可缩放打印二维条码



创新-经济实惠-精准-快速！奠定了cab二极管光纤雷射打标系统在产业界的领导地位！

适用于钢、铝、塑料打标应用

超高解析度与顶级水准使我们的激光打印系统完美无瑕。经济实惠、精准快速且能广泛应用打印于各种不同的材质上。

气冷式镭光纤激光系统有著高品质激光光束，初始输出功率可高达 20瓦，能够广泛应用整合于生产线中。

完整的技术规格请参考我们的产品目录或网页 www.cab.de

光纤打标系统		FL10	FL20	
激光底座	最高连续激光输出功率	10 Watt	20 Watt	
	激光脉冲能量	0.5 mJ	1 mJ	
	激光类型	镭光纤雷射, 脉冲		
	冷却方式	气冷式		
	激光波长	1,064 nm		
	激光品质	TEM ₀₀		
	脉波宽度	> 120 nsec		
	脉波重复率	20 – 80 KHz		
	激光波长	650 nm / 1 mW		
	激光安全等级	4		
电射出头	光纤连接长度	5 m	3 m	
	安装方式	水平或垂直方向		
F-Theta平面透镜系统	扫射速率	最高可达 5,000 mm/s		
	焦距	100	160	254
	打标范围 <input checked="" type="checkbox"/>	138±2	204±2	370±2
	焦点直径 ϕ	60 x 60 mm	112 x 112 mm	180 x 180 mm
	\triangle 解析度	25 μ m	35 μ m	50 μ m
传输接口	连结PC	1000 dpi	735 dpi	500 dpi
	激光控制介面	PCI, TCP/IP		
操作需求	雷射运转就绪、启动/结束打标中、雷射射出遮罩/操作箱锁定	100 – 240 VAC / 50 – 60 Hz		
	操作电压	350 watt	450 watt	
	最大耗电量	2A T at 230 VAC	2.5A T at 230 VAC	
	保险丝	4A T at 110 VAC	5 A T at 110 VAC	
	工作温度	5 – 40° C		
体积尺寸与重量	湿度, 无冷凝	15 – 90%		
	雷射底座	雷射射出头		
	尺寸 (H x W x D) mm	178 x 420 x 420	110 x 170 x 330	
重量 kg	17	8		

雷射打标设备总览



左上：标签打标机LM； 左下：防护激光打标箱LSG 65，图中：防护激光打标箱LSG 100 + 旋式圆柱型物品打标设备RTM 650，图右：防护激光打标箱LSG 100 + 自动化铭版打标设备THS 4.2

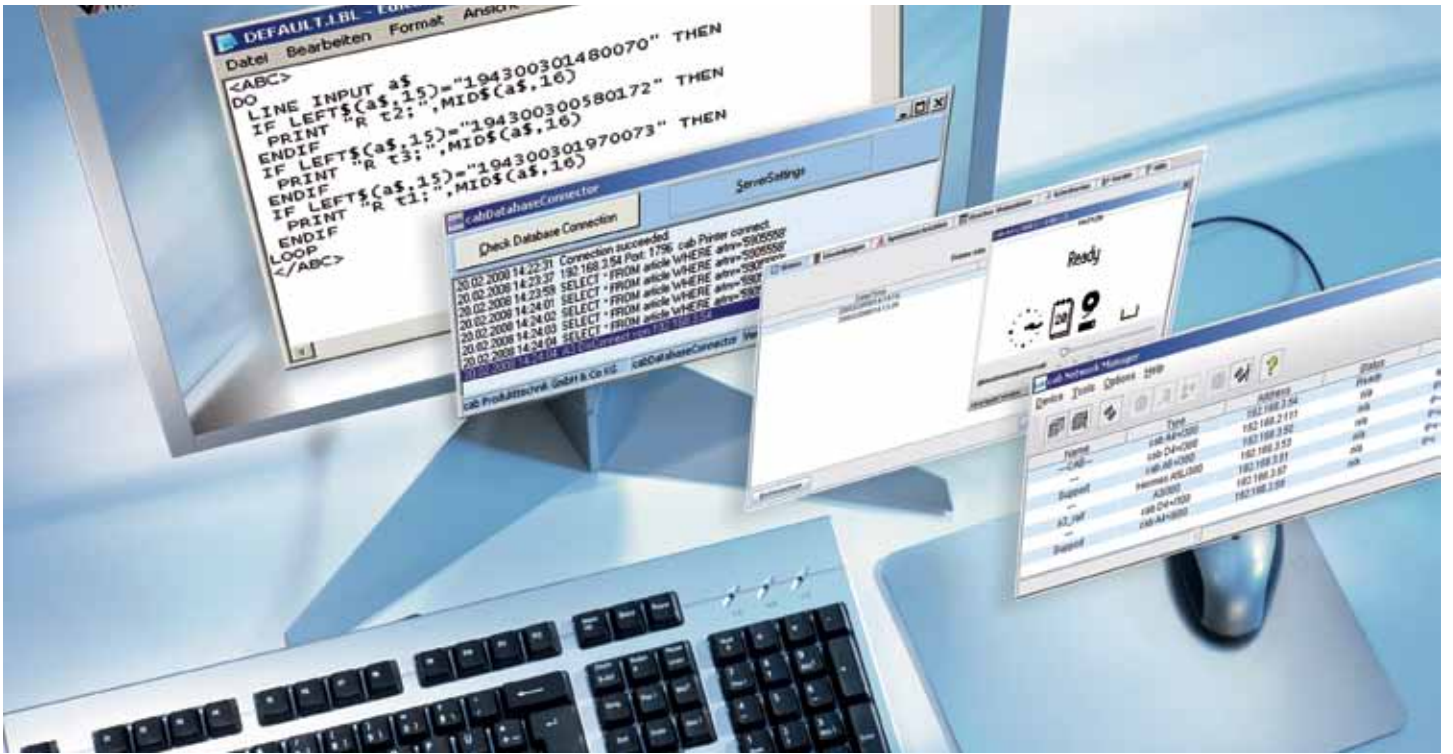
安全地使用激光

除了激光机主体外，我们也研发了激光程序中所需的安全装置。除了小型桌上型机种LSG 65适用于小面积打标，标准型防护激光打标箱LSG 100，也提供了可与之相结合的旋转型圆柱型物品打标设备RTM 650或自动化版型打标设备THS 4.2，两者皆可与控制屏幕相整合。我们也提供了一小型的桌上机种以更灵活应用于打标及裁切的标签应用功能。所有的产品皆于德国研发及制造，品质最好。

完整的技术规格请参考我们的产品目录或网页 www.cab.de

激光打标系统	LSG 65-FL	LSG 100-FL	LSG 100-RTM Round table module	LSG 100-THS4 Type plate handling	LM 160 (254)-FL Label Marker
外盖材质	铁钢板/ 塑料门	铁钢板			铝/ 钢板
激光安全等级	Class 1	Class 1			Class 1
体积尺寸 L x W x H mm	815 x 675 x 615	1120 x 1000 x 2280	1280 x 1000 x 2280	1120 x 1210 x 2280	802 x 440 x 520 (730)
约略重量 kg	120	450	470	480	50
激光安全窗 mm	200 x 100 from acrylic				100 x 50
安装指示	-	2 x 19", 4U PC/激光用安装架			-
Indexing accuracy RTM 650	-	-	±0.1 for ø600 mm	-	-
Turning cycle time	-	-	2.5 seconds/ 180° about face	-	-
内部灯光	■	■	■	■	■
焦距寻找	■	■	■	□	-
Suction guide DN 50	■	■	■	■	■
气压门 开/关	手动	自动	自动	自动	手动
Numerical Z-axis lift mm	235	500	500	500	-
操作屏幕	内建	PLC			内建
电源供应	100 - 240 VAC - 50/60 Hz	220 - 240 VAC - 50/60 Hz / 3500 W 100 - 140 VAC - 50/60 Hz / 1750 W			100 - 240 VAC - 50/60 Hz
最大耗电量	250 W	3500 W / 1750 W			100 W

軟件工具



正確軟件-讓每個應用方案操作順暢

JavaScript程式

cab的条码机语言JavaScript可让使用者易于编辑以融入您的使用系统。可变数据可透过主机应用做联结。标签设计、图形资料与和字体皆可储存于CF记忆卡。而电脑主机只需发送变量或改变数据到条码打印机中。

abc - 基本编辑器

软件整合的要素之一，它能让打印机在进行传输数据并打印前，经由一个基本编辑程序来处理数据。如此一来，便能从其它系统来取代外部打印程式语言或来自于其他系统的资料，例如PLC 或是磅秤，可被转换打印于不同的标签尺寸。

数据库连接器

它可让单机操作模式的打印机，透过额外的网络连结至SQL资料库，并将资料打印于标签上。同时打印过程中，数据也可以重新填写和修改。

透过intranet及internet监测打印

结合标准程序如一般网页浏览器和FTP客户端，整合HTTP和FTP伺服器让打印机能够监控，配置，韧体更新与管理记忆卡。

网络管理员

它让使用者能够于网络内同时操控数台打印机。

打印机驱动程序

Windows® 驱动程序: 我们的驱动程序已被Microsoft正式认可因此可确信标签可直接于Windows的程序下直接编辑与打印。

Apple Mac OS X® 驱动程序*: 我们也为Mac OS X programs的用户提供了 CUPS-based驱动程序。

Linux 驱动程序*: CUPS-based驱动程序可用于Linux程式环境中。

标签软件

cablabel R2+: 复合标签软件-购买条码打印机即免费提供。

其他标签软件: cab 条码机及标签系统也支援其他常见的标签软件如Codesoft, Easylabel, Bartender, NiceLabel及Labelview。

* XD4M 与 Hermes目前不支援



- › 随货附赠标准编辑软件
- › **SAP** 的银级合作夥伴



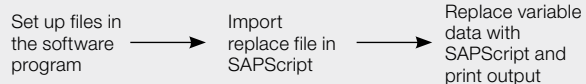
SAP R/3整合应用*

SAP与cab联合开发了“替代方案”自SAP R/3更易于以SAPScript控制cab条码打印机。cab是SAP打印机供应商程式的银级合作夥伴，因此先后获得了SAP的发展环境以提供打印机的优质支援。

* SAP 及 R/3 为SAP AG的注册商标。



SAP® Printer Vendor Program



Upload-Methode SAP R/3 note no. 137431



高品质打印的cab碳带



一贯的良好打印品质，现场测试并选择您的标签所需的颜色

为何选择cab的碳带？

我们所提供方案有超过20种以上规格的碳带及窄幅到幅标签，各式商品识别或各类板块打印，我们能为各领域应用提供最适合的解决方案。针对cab条码打印机，我们的碳带提供一贯的高品质，耗材与我们的设备完美搭配，cab条码打印机可确保在碳带用完时，不会有任何错误打印或造成打印头损坏，进而得到最佳的打印品质及延长打印头使用寿命。

蜡质碳带

这类型的碳带非常适用于快速及经济型的打印方案，尤其是羊皮纸或特殊涂层纸质，有著相当高的打印品质，能印出高对比度，锐利且清晰的标签；超高密度抗污性不是最优先考虑的选择。

半蜡半树脂碳带

高度推荐这类型碳带，因为他们于铬酸盐或涂特殊涂布纸提供了如塑料般的打印品质。相较于纯蜡碳带，他们不只提供相同密度，也展现出较高的抗磨损和抗刮痕。

树脂碳带

树脂碳带展现出出色的抗刮、耐温及耐溶剂的功能，适用于特殊涂布的亮面光滑塑料材质标签；另外，我们的B110CX碳带符合UL及CSA标准规范。碳带耐洗涤及熨烫，也可应要求提供样品或功能测试。

客制碳带

我们可应客户需求，提供碳带（蜡，半树脂半蜡，树脂）。它们相同的特征为黑色碳带。树脂碳带另有金色与银色，主要为高品质的装饰性的标签设计所用。

准确打印的cab标签



不论您需求为何，cab的标签绝对符合您的需求。

标签与碳带

你总是期待标签的背胶粘著强度持久及表面印刷完美吗?我们也希望如此!

cab标签和碳带可应用于所有流行的品质和尺寸。也可直接现货提供少量且成本低的标签。cab也迎合其他要求,如应客户要求加上特定的公司商标等。

白色铜板纸

铜板纸可广泛应用于工业及服务行业,包含地址标签和一般货物与产品标记。这种材质洁白度高且背胶粘著度持久,与所有cab打印机配合无间。

亮白特多龙

可理想应用于存储货物,仓库存储位置,室内和室外区域,高风险领域和更多的应用的个别标识。这种高品质的聚酯材料,确保清洁和专业外观。具备高度防撕裂、防灰尘、防水和防油、耐温度,能承受最低-20°C至最高80°C的温度范围。

消银特多龙

这种标签类型可应用于高解析度的打印工作!它可适用于室内、室外设备标识应用,高品质的金属片的产品识别和讯息标志。其特点是在光滑的表面仍有著良好的黏著力,耐温度最低-20°C至最高130°C。

标签剥离机 HS & VS



标签剥离器 VS 120 可简易及快速地感应及剥离标签

两款新版 半自动标签剥离器

新款cab标签剥离器可配合精准定位标签及调整剥离速度。当标签回卷，会直接依不同的进纸速率自纸卷上将标签分离。由于标签感测器定位精准，也可应用于非常小尺寸的标签剥离。

提供两种版本的最适应用

cab提供了HS 及VS版本的剥签剥离器。传统的HS版本，标签自顶部，自下而上正向供应。VS版本的剥离器将标签由下而上呈现反向剥离。

优势：在实际应用前标签不需撕开

标签剥离器	VS 120
标签宽度 mm	15 - 120
标签高度 mm	6 - 600
标签纸卷最大直径 mm	205
回卷方向	外卷或内卷
纸管最小直径 mm	25 - 76
进纸速率 mm/sec	50 / 125 / 200
纸卷缠绕最大直 mm	165
标签长度调整	微感测器
计数显示	四进位计数
按钮	Reset / Speed / Apply on demand
储存与装运温度	-20° to 50°C
最大耗电量	approx. 70 W
操作电压	100-240 VAC 50/60 Hz
操作温度	+ 5 - 40° C
安全规范	CE, FCC class A, CB,CCC, UL
高度 x 深度 x 宽度 mm	200 x 300 x 230
重量 kg	3.5

产业应用方案

一般应用

- › 仓储/仓管用标签
- › 图书管理标签
- › 洗标
- › 门票及入场卷印刷

汽车产业、

农用车辆产业

- › 零配件标签
- › 定制部件标签
- › 生产用标签
- › 保固标签
- › 防尘贴纸

包装产业

- › 气泡外包装及盒子标签
- › 纸箱标签
- › 产品标签

化工产业

- › 注射液瓶、玻璃、圆桶等各形式包装标签
- › 有害物质警告标签
- › 警告印花

零售批发业

- › 价格标示
- › 产品标签
- › 条码打印

电子电机业

- › 主机板标示贴纸
- › 设备标示贴纸
- › 操作指示标签
- › 端子连接器标签
- › 线材标签

航空业

- › 行李标签
- › 货物标签
- › 货柜贴纸
- › 备件标签
- › 餐饮标签

花卉

- › 花盆塑料贴纸
- › 植物树林标示
- › 装饰标签

礼赠品

- › 客制产品及标签设计

塑胶制品

- › 塑料盒标签
- › 盒装、圆桶包装、外部储存标签

医疗业医院

- › 病患手环
- › 血袋标签
- › 内容标签

金属加工

- › 材料标示
- › 仓管仓储标签

食品业, 珠宝奢侈品业

- › 产品、成份及保存期限等讯息标示
- › 冷冻食品标签
- › 红酒、白酒标签
- › 烘焙店、肉类标示标签

天然有机食品

- › 小包装标签
- › 茶、药材、糖果等成份标示

纸、纺织品、布类标示

- › 重新包装、加工后制标签
- › 纺织品类应用标签
- › 撕纸标签

玩具、家俱

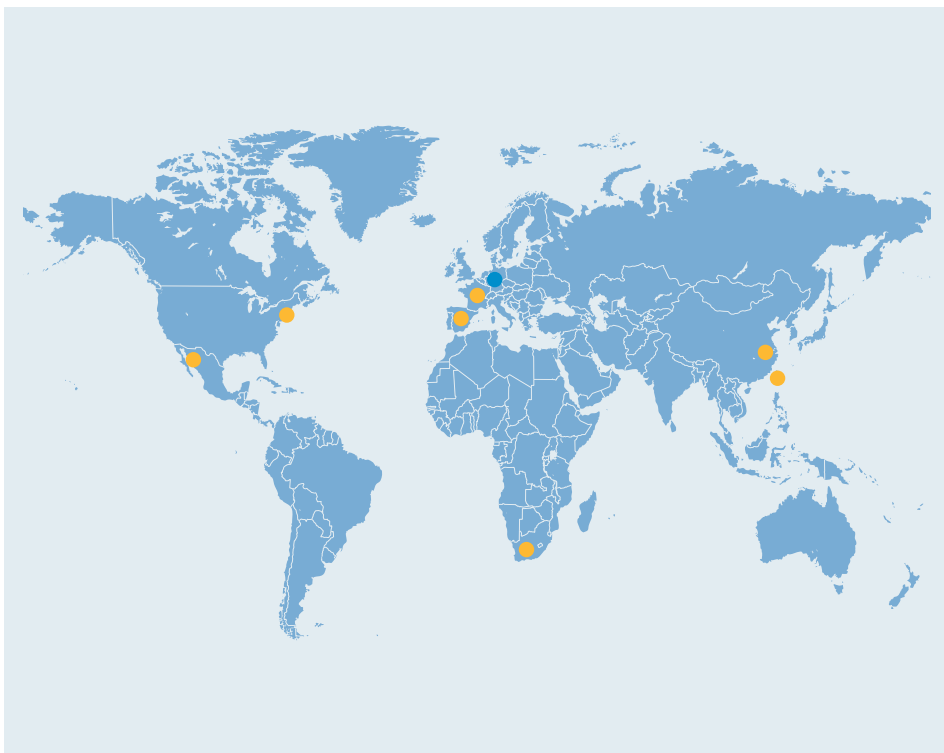
- › 标签
- › 设定、安装指示标签
- › 产品说明标签

运输物流业

- › 装运标签
- › 地址标签
- › 栈板标签、条码贴纸
- › 储位标签

- 总部位于德国
- 全球cab直属分公司
以及超过350家经销商夥伴

cab 存在于世界上每一个活跃经济的角落



www.cab.de

Germany

cab Produkttechnik
GmbH & Co KG
Postfach 1904
76007 Karlsruhe
Wilhelm-Schickard-Str. 14
76131 Karlsruhe
Telefon +49 721 6626-0
Telefax +49 721 6626-249
www.cab.de
info@cab.de

*Representatives in other
countries on request.*

France

cab technologies s.a.r.l.
67350 Niedermodern
Téléphone +33 388 722 501
www.cab.de/fr
info.fr@cab.de

Spain

cab España S.L.
08304 Mataró (Barcelona)
Teléfono +34 937 414 605
www.cab.de/es
info.es@cab.de

USA

cab Technology Inc.
Tyngsboro MA, 01879
Phone +1 978 649 0293
www.cab.de/us
info.us@cab.de

South Africa

cab Technology (Pty.) Ltd.
2125 Randburg
Phone +27 11-886-3580
www.cab.de/za
info.za@cab.de

Asia 亚洲

cab Technology Co., Ltd.
希爱比科技股份有限公司
23552新北市中和区中正路700号9F-8
Phone +886 2 8227-3966
www.cab.de/tw
info.asia@cab.de

China 中国

cab (Shanghai) Trading Co., Ltd.
铠博(上海)贸易有限公司
200336上海市长宁区延安西路2299
号11C60室
Phone +86 21-6236-3161
www.cab.de/cn
info.cn@cab.de