

Stand: 12/2021



Produkte brauchen Kennzeichnung
Leitfaden für den Einsatz
von Etiketten und Transferfolien



Wichtiges vorab



„Jedes Produkt benötigt zumindest ein Etikett für die Kennzeichnung, zur Anzeige von Inhaltsstoffen oder die Rückverfolgbarkeit. Das Wörterbuch weist den Produkten Namen zu, aber erst Etiketten verleihen ihnen eine Identität. Unsere Fachberater begleiten Sie von der Auswahl der Materialien bis zu deren Integration in Ihre Prozesse.“

Ihr Heiko Weber
Abteilungsleiter

Darum Etiketten von cab

- Großes Sortiment ab Lager
- Aus über 400 Materialien lassen sich Etiketten auch bedarfsgerecht fertigen.

Darum Transferfolien von cab

- Qualitäten Wachs und Harz sowie Wachs/Harz-Gemische
- Optimierte Wärmeableitung zum Schutz des Druckkopfs
- Spezielle Rückenbeschichtung vermeidet Reibung und somit elektrostatische Aufladung.



Automotive, Anlagen- und Maschinenbau, Luft- und Raumfahrt



Förderanlagen, Dreh- und Fräsmaschinen laufen rund um die Uhr in Fabriken, Werkstätten oder im Freien. Lieferketten, Maschinenrichtlinien und das Ersatzteilmanagement fordern Etiketten zur Typisierung beispielsweise auf Getrieben, Reifen, Kleinlastträgern und Behältern, besonders belastungsstark in rauen Umgebungen. cab bietet Bemusterung im PPA-Verfahren (IATF 16949) an.

cab Materialempfehlung

Polyester für Typenschilder



indoor



reißfest



outdoor



wisch-/kratzfest

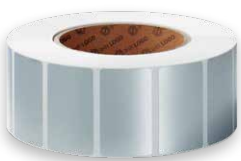


feuchtigkeitsbeständig



chemikalienbeständig

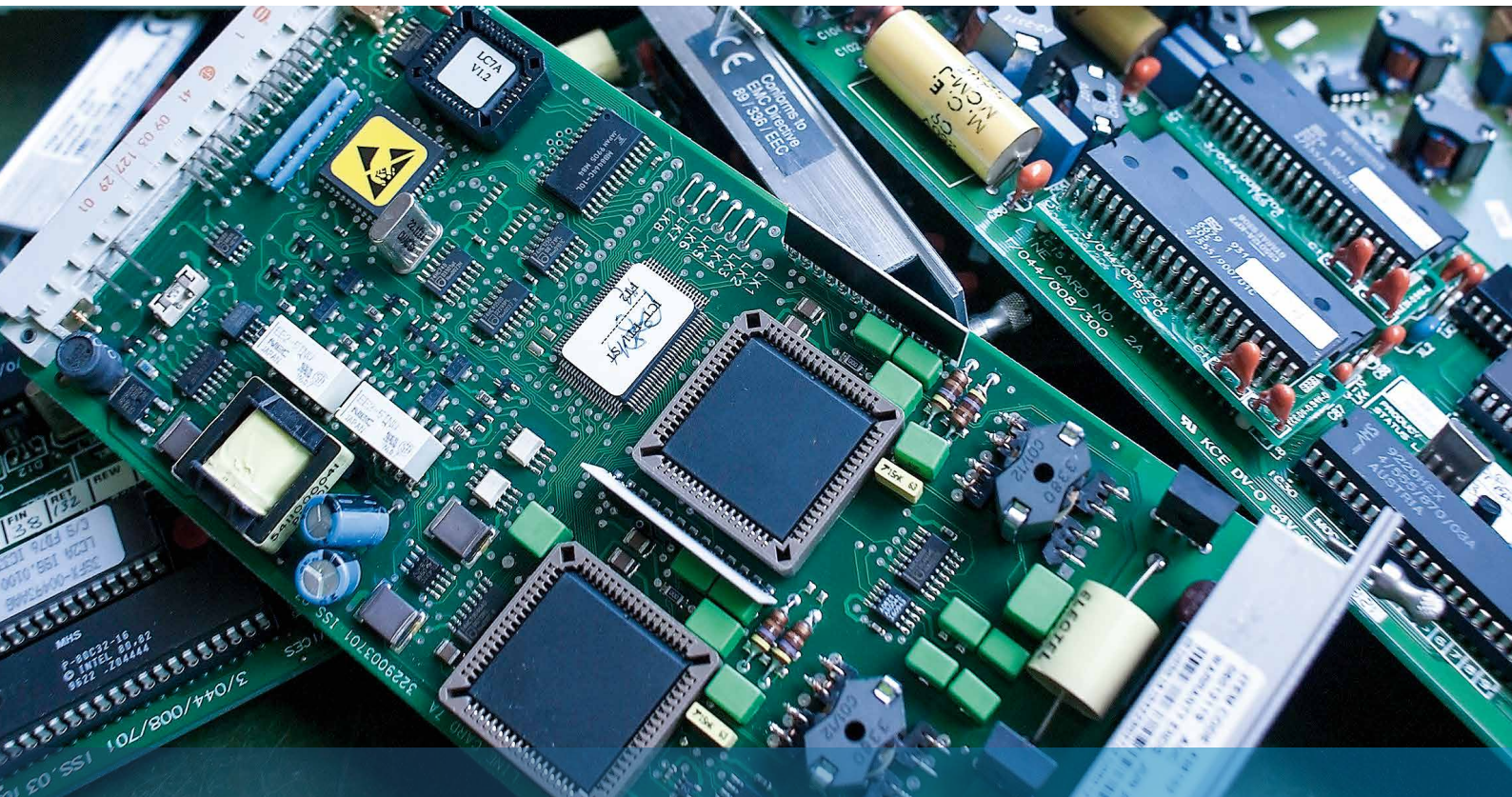
Hierzu passen schwarze Transferfolien in Harzqualität.



+



Elektronik



Bei der Verarbeitung können empfindliche Bauelemente durch elektrostatische Entladungen in ihrer Funktion beeinträchtigt oder zerstört werden. In Bestücklinien werden Codes auf Etiketten von Automaten erfasst. So lassen sich Daten zu Bauteilen oder Prozessen eindeutig zuordnen. Während des Lötens der Bauteile auf Leiterplatten im Hitzeofen steigen die Temperaturen auf mehrere Hundert Grad an. Auf Anfrage bietet cab UL-zertifizierte Materialien an.

cab Materialempfehlungen

Polyester für ESD-Anwendungen

- | | |
|---|--|
|  indoor |  reißfest |
|  outdoor |  wisch-/kratzfest |
|  feuchtigkeitsbeständig |  ESD-geeignet |

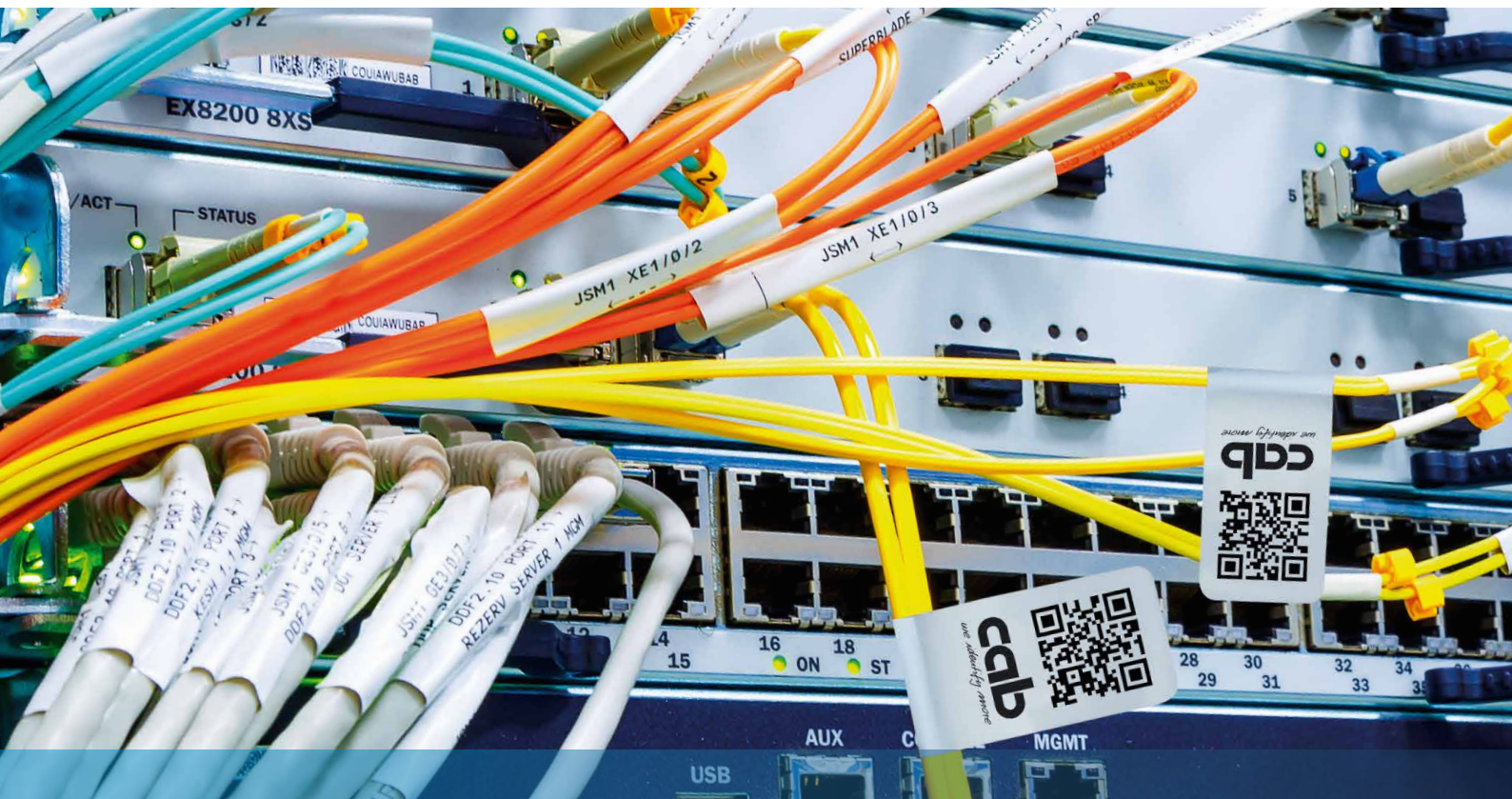
Polyimid für die Leiterplattenbeschriftung

- | | |
|---|--|
|  indoor |  reißfest |
|  outdoor |  wisch-/kratzfest |
|  feuchtigkeitsbeständig |  chemikalienbeständig |
| |  hitzebeständig |

Hierzu passen schwarze Transferfolien in Harzqualität.



Rundmaterialien



Für die Beschriftung von Kabeln automatisch mit dem cab Fahnenapplikator werden Etiketten von cab optimiert. Seriennummern oder Barcodes lassen sich drucken und bedruckte Etiketten anschließend um die Kabel falten. Wicketiketten sind gefragt, um Gebrauchshinweise oder andere kleinteilige Texte an kleinen zylindrischen Gebinden anzubringen.

cab Materialempfehlungen

Polyester für Kabelfahnen

- | | |
|--|--|
|  indoor |  reißfest |
|  outdoor |  wisch-/kratzfest |
|  feuchtigkeitsbeständig |  chemikalienbeständig |

PVC-Folie für die Wicketikettierung

- | | |
|--|--|
|  indoor |  reißfest |
|  outdoor |  wisch-/kratzfest |
|  feuchtigkeitsbeständig |  chemikalienbeständig |

Hierzu passen schwarze Transferfolien in Harzqualität.



Pharma- und Medizintechnik



Kliniken und Krankenhäuser fordern fehlerfreie Identifikation. Beschriftungen müssen auch bei der Verarbeitung lesbar bleiben, auf Proben bei Temperaturen bis minus 196 °C. Zum Schutz vor Manipulation reißen auf Medikamenten Siegel etiketten beim Ablösen oder hinterlassen Zeichen auf dem Untergrund und sind nicht mehr vollständig übertragbar. Mit den cab Geräten AXON lassen sich im Labor Rörchen oder Vials rundum etikettieren.

cab Materialempfehlungen

Polyolefin für Kryoanwendungen

- | | |
|---|--|
|  indoor |  reißfest |
|  outdoor |  wisch-/kratzfest |
|  feuchtigkeitsbeständig |  kältebeständig |

Polyester zum Schutz vor Manipulation

- | | |
|---|--|
|  indoor |  reißfest |
|  outdoor |  wisch-/kratzfest |
|  feuchtigkeitsbeständig | |

Hierzu passen schwarze Transferfolien in Harzqualität.



Chemie



Die GHS-Verordnung gibt bei der Etikettierung chemischer Substanzen einheitliche Richtlinien vor. In Abhängigkeit des Betriebsprozesses, der Lagerung oder des Transports einer Ware, sind bei den Materialien besondere Widerstandsfähigkeiten gefragt. Auf Behältern müssen Etiketten auch bei widrigen Bedingungen oder in Seewasser jederzeit sicher haften (nach Norm BS5609/3).

cab Materialempfehlung

Polypropylen für die Gefahrgutkennzeichnung

- | | |
|--|--|
|  indoor |  reißfest |
|  outdoor |  wisch-/kratzfest |
|  feuchtigkeitsbeständig |  chemikalienbeständig |
| |  seewasserbeständig |

Hierzu passen schwarze und rote Transferfolien in Harzqualität.



Logistik, Büro und Verwaltung, Einzel- und Großhandel



Am Wareneingang beschleunigen Etiketten den Umschlag von Gütern, bei deren Einlagerung im Innen- oder Außenbereich bieten sie maschinell auslesbare Informationen. Pakete und Behälter lassen sich während der Kommissionierung, beim Versand und Transport identifizieren und rückverfolgen. In Büros und in der Verwaltung unterstützen Etiketten bei der Beschaffung, Katalogisierung, Wartung und Inventur.

cab Materialempfehlung

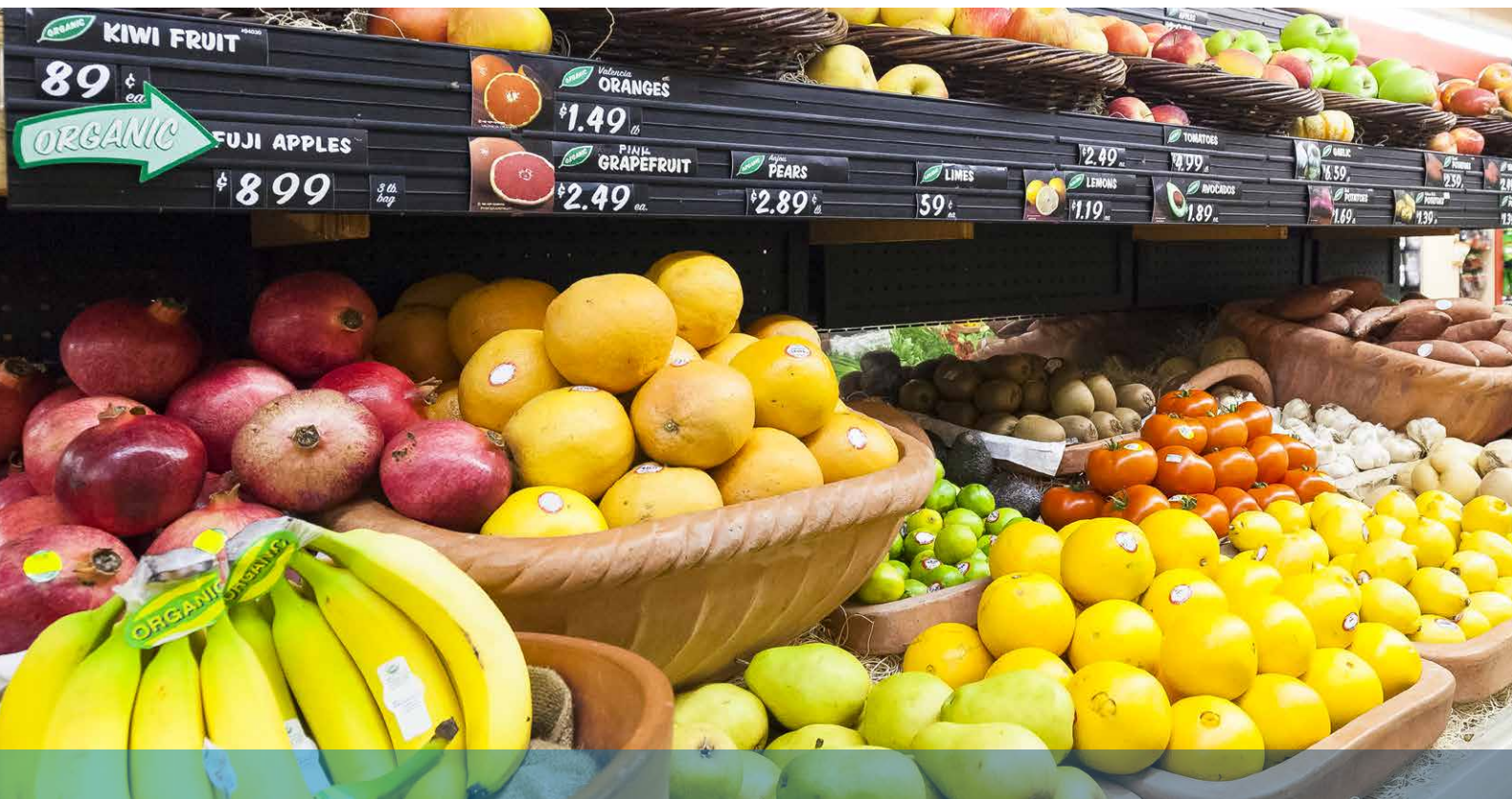
Papier für Logistikanwendungen



indoor

Hierzu passen schwarze Transferfolien in Wachsqualität oder Wachs/Harz-Gemische.





Daten auf Etiketten können darüber entscheiden, ob ein Produkt vom Verbraucher zur Kasse getragen oder wieder in das Regal zurückgelegt wird. Inhaltsstoffe, Nährwerte oder Allergene, Preise, Füllmengen, Haltbarkeiten oder Herkünfte können relevant sein. Die Anforderungen an das Etikett sind individuell: Kennzeichnung von Waren im Innen- oder Außenbereich, in Tiefkühltruhen, auf Verpackungen oder als Tags für Fleisch oder Fisch

cab Materialempfehlung

Polyethylen für die Lebensmittelbeschriftung



indoor



reißfest



outdoor

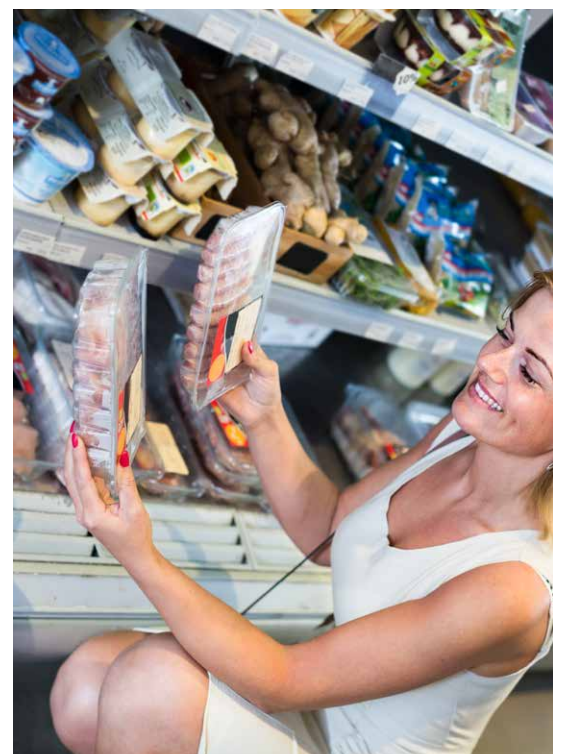


wisch-/kratzfest



feuchtigkeitsbeständig

Hierzu passen schwarze Transferfolien in Harzqualität.



Labelbase - gute Haftung und leichtes Wiederablösen



Labelbase dient als Basis für Etiketten, die abgelöst oder getauscht werden sollen. Es lässt sich an glatten Oberflächen, zum Beispiel auf KLT-Behältern, fixieren. Auf Labelbase applizierte Etiketten (auch permanent haftende) können schnell und rückstandslos entfernt und beliebig oft neu aufgeklebt werden. Labelbase ist nicht bedruckbar!

cab Materialien

Standard Papier



indoor

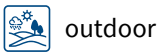
Polypropylen für Anwendungen im Außenbereich



indoor



reifest



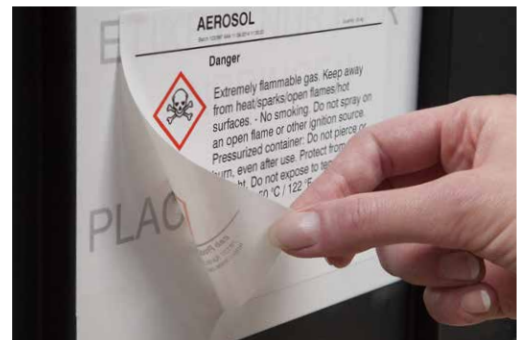
outdoor



wisch-/kratzfest



feuchtigkeitsbeständig



Lackschutz



In Ergänzung zur Identifizierbarkeit übernehmen Etiketten auch Schutzaufgaben, zum Beispiel im Fenster- und Türenbau. Werden gefräste Holzprofile in einem mehrstufigen Verfahren lackiert, schützt zweilagiges Laminat das Etikett während den Arbeiten. Die untere Lage des Laminats verbleibt als Schutz auf dem Basisetikett (dem Informationsträger), die obere Lage kann nach dem Überlackieren an einer Lasche wieder abgezogen werden.

cab Materialempfehlungen

Polypropylen für das Basisetikett

- | | |
|--|--|
|  indoor |  reißfest |
|  outdoor |  wisch-/kratzfest |
|  feuchtigkeitsbeständig |  chemikalienbeständig |

Polypropylen für das Duolaminat

- | | |
|--|--|
|  indoor |  reißfest |
|  outdoor |  wisch-/kratzfest |
|  feuchtigkeitsbeständig |  chemikalienbeständig |

Hierzu passen schwarze Transferfolien in Harzqualität.



Deutschland
cab Produkttechnik GmbH & Co KG
Karlsruhe
Tel. +49 721 6626 0
www.cab.de

Frankreich
cab Technologies S.à.r.l.
Niedermodern
Tel. +33 388 722501
www.cab.de/fr

USA
cab Technology, Inc.
Chelmsford, MA
Tel. +1 978 250 8321
www.cab.de/us

Mexiko
cab Technology, Inc.
Juárez
Tel. +52 656 682 4301
www.cab.de/es

Taiwan
cab Technology Co., Ltd.
Taipeh
Tel. +886 (02) 8227 3966
www.cab.de/tw

China
cab (Shanghai) Trading Co., Ltd.
Shanghai
Tel. +86 (021) 6236 3161
www.cab.de/cn

Singapur
cab Singapore Pte. Ltd.
Singapur
Tel. +65 6931 9099
www.cab.de/en

Südafrika
cab Technology (Pty) Ltd.
Randburg
Tel. +27 11 886 3580
www.cab.de/za

cab // 820 Vertriebs- und Servicepartner in über **80** Ländern

